

FONTI DI FINANZIAMENTO E RISORSE

HORIZON 2020 –PROGRAMMAZIONE EUROPEA

PROGRAMMAZIONE EUROPEA 2007/2013

UN REGOLAMENTO PER
CIASCUN FONDO

3 OBIETTIVI
GUIDA

RAGIONAMENTO LINEARE

PROGRAMMAZIONE EUROPEA 2014/2020

UN SOLO REGOLAMENTO
COMUNE PER I CINQUE FONDI

11
OBIETTIVI
TEMATICI

RAGIONAMENTO A MATRICE
PRINCIPIO DI CONCENTRAZIONE

ALTRE NOVITÀ INTRODOTTE CON LA NUOVA PROGRAMMAZIONE 2014/2020

• FORTE ATTENZIONE AI RISULTATI

CONDIZIONALITÀ EX-ANTE

+ INDICATORI - PERFORMANCE FRAMEWORK

ESISTONO DIVERSI TIPI DI INDICATORI:

- FINANZIARI,
- DI OUTPUT (QUANTITATIVO),
- KEY IMPLEMENTATION STEPS (QUALITATIVI) CHE MISURINO LE FASI DI ATTUAZIONE DEGLI INTERVENTI.

• POTENZIAMENTO LOTTA PER L'INCLUSIONE SOCIALE

• COLLEGAMENTO ALLA RIFORMA ECONOMICA

• AUMENTO FONDI PER IL CICLOTURISMO DAL 1% AL 10%

OBIETTIVI TEMATICI PER LA PROGRAMMAZIONE 2014/20		
OBIETTIVO TEMATICO	DESCRIZIONE	FONDI ASSOCIATI
1. Ricerca, sviluppo tecnologico e innovazione	Rafforzare la ricerca, lo sviluppo tecnologico e l'innovazione	FESR - FSE
2. Agenda digitale	Migliorare l'accesso alle tecnologie dell'informazione e della comunicazione, nonché impiego e qualità delle medesime	FESR - FSE
3. Competitività dei Sistemi Produttivi	Promuovere competitività PMI, il settore agricolo ed il settore pesca ed acquacultura	FESR - FSE
4. Energia Sostenibile e Qualità della Vita	Sostenere una transizione verso un'economia a bassa emissione di carbonio in tutti i settori	FESR - FSE - FC
5. Clima e Rischi Ambientali	Promuovere l'adattamento al cambiamento climatico, la prevenzione e gestione dei rischi	FC
6. Tutela dell'Ambiente e Valorizzazione delle risorse Culturali ed Ambientali	Tutelare l'ambiente e promuovere l'uso efficace delle risorse	FC
7. Mobilità sostenibile di persone e merci	Promuovere sistema di trasporto sostenibili e rimuovere le strozzature nelle principali infrastrutture di rete	FC
8. Occupazione	Promuovere l'occupazione sostenibile e di qualità e sostenere la mobilità dei lavoratori	FSE
9. Inclusion Sociale e Lotta alla Povertà	Promuovere l'inclusione sociale, combattere la povertà e ogni forma di discriminazione	FSE
11. Istruzione e Formazione	Investire nell'istruzione, formazione e formazione professionale, per le competenze e l'apprendimento permanente	FSE - FC
12. Capacità Istituzionale e Amministrativa	Rafforzare la capacità delle amministrazioni pubbliche e degli stakeholders e promuovere un'amministrazione pubblica efficiente, Assistenza Tecnica.	FESR - FSE - FC

Per Italia
42,08 Mld €

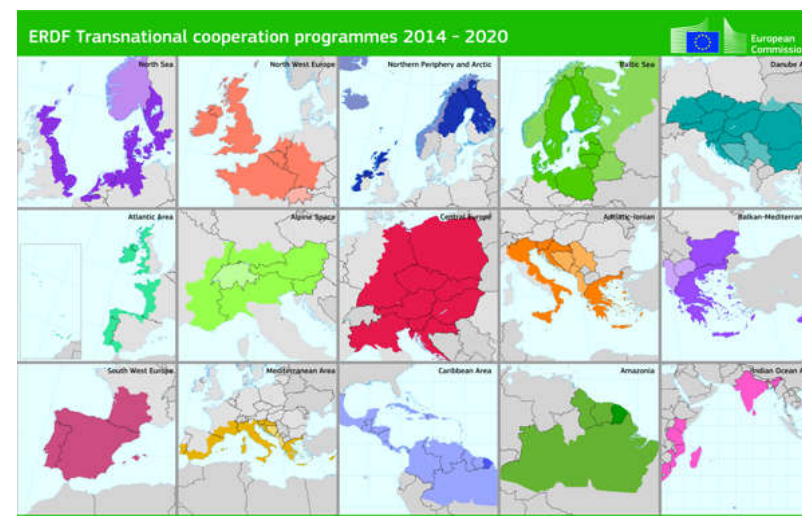
20,6 Mld€ FESR

10,4 Mld€ FSE

0,537 Mld€ FEAMP

10,4 Mld€ FEASR

+ 1,1 Mld €
Cooperazione Territoriale

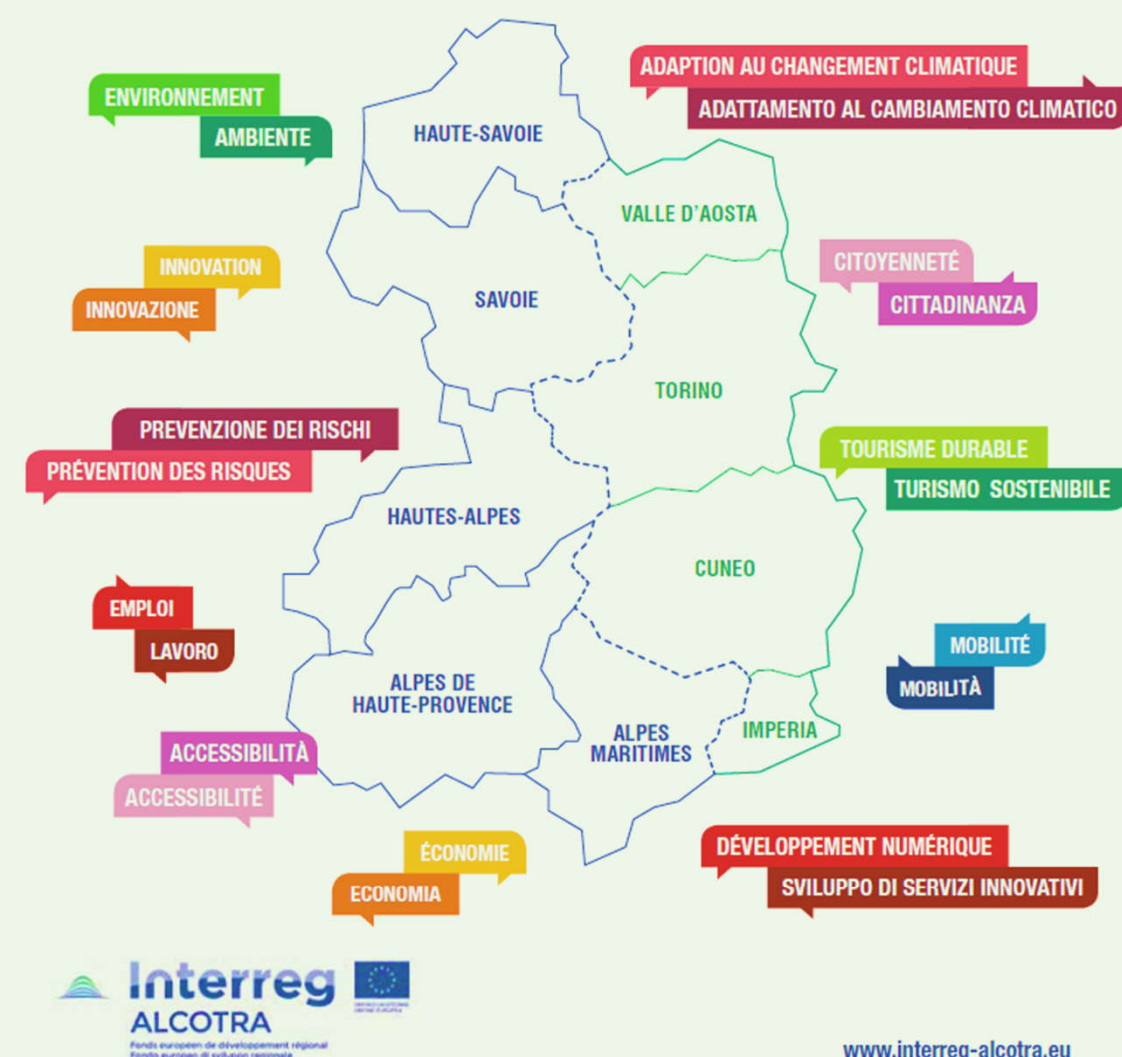


• COOPERAZIONE TRASFRONTALIERA
(TRA CUI INTERREG ALCOTRA)

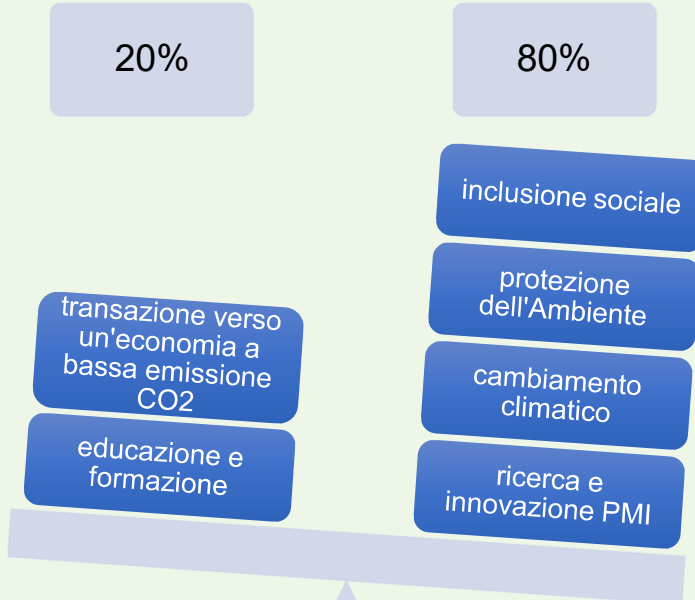
• COOPERAZIONE TRASNAZIONALE

• COOPERAZIONE INTERREGIONALE

Programmi di cooperazione -Interreg ALCOTRA



DISTRIBUZIONE DELLE RISORSE NEL PROGRAMMA INTERREG V ALCOTRA



O.S.3.3 MOBILITÀ SOSTENIBILE:

- favorire la realizzazione di progetti per una mobilità efficace e rispettosa dell'ambiente e della salute e per l'offerta di trasporti diversificati quali, ad esempio car-pooling, car-sharing, trasporto a richiesta, bicicletta, piani di trasporto.

- stimolare il cambiamento delle abitudini e dei comportamenti della popolazione residente, dei pendolari e dei turisti.

Asse prioritario	Obiettivo Specifico	% su tot Assi 1-4	Sostegno dell'Unione	Contropartita nazionale	Finanziamento totale	Tasso di cofinanziamento
Asse prioritario 1	OS 1.1.	10%	18.694.371	3.299.007	21.993.378	85%
	OS 1.2	5%	9.347.185	1.649.503	10.996.688	85%
TOTALE ASSE I		15%	28.041.556	4.948.510	32.990.066	85%
Asse prioritario 2	OS 2.1	8%	14.955.497	2.639.206	17.594.703	85%
	OS 2.2	12%	22.433.245	3.958.808	26.392.053	85%
TOTALE ASSE II		20%	37.388.742	6.598.014	43.986.756	85%
Asse prioritario 3	OS 3.1	28%	52.344.238	9.237.219	61.581.457	85%
	OS 3.2	12%	22.433.245	3.958.808	26.392.053	85%
	OS 3.3	5%	9.347.185	1.649.503	10.996.688	85%
TOTALE ASSE III		45%	84.124.668	14.845.530	98.970.198	85%
Asse prioritario 4	OS 4.1	10%	18.694.371	3.299.007	21.993.378	85%
	OS 4.2	10%	18.694.371	3.299.007	21.993.378	85%
TOTALE ASSE IV		20%	37.388.742	6.598.014	43.986.756	85%
Totale Assi 1-4		100%	186.943.708	32.990.068	219.933.776	85%
Asse prioritario 5	Assistenza tecnica		11.932.577	2.105.749	14.038.326	85%
Totale programma			198.876.285	35.095.817	233.972.102	85%

Distribuzione %
Sui singoli Assi

Il COFINANZIAMENTO copre fino all' 85%
Il restante 15% è previsto in
AUTOFINANZIAMENTO

RISORSE NAZIONALI E REGIONALI

RISORSE NAZIONALI

PIANO NAZIONALE DI SICUREZZA STRADALE

DM468/2017 RIPARTO DELLE RISORSE PREVISTE

DALLA LEGGE DI STABILITÀ DEL 2016 PER LE
VARIE REGIONI.

- Dotazione finanziaria 91 milioni di euro nel triennio 2016-2018 (Per la regione Piemonte 889.674,54€)
- Co-finanziamento del 50%
- Interventi la sicurezza della circolazione ciclistica cittadina
- Comuni con più di 20.000 abitanti

<http://www.regione.piemonte.it/entilocali/cms/index.php/component/content/article/2995-provvedimenti-dell'amministrazione-regionale/15345-selezione-delle-proposte-progettuali-e-per-la-redazione-della-proposta-di-programma-per-la-progettazione-e-realizzazione-di-interventi-per-la-sicurezza-della-circolazione-ciclistica-cittadina-approvazione-criteri>

[06/07/2018]



REGIONE PIEMONTE

L.R. 4/00 Studi di Fattibilità

Scaduto il 14/03/2018

assegnazione avvenuta

BANDO 7.5.1 Settore Sviluppo della
montagna

Scaduto il 29/04/2016

assegnazione avvenuta

BANDO L.R. 18/99 Fondo Rotativo
Turismo

Scaduto il 28/12/2017

assegnazione avvenuta

PIANO REGIONALE DI SICUREZZA
STRADALE

Programma annuale 2017- 2018 IN
APPLICAZIONE DEL DM.11/5692 (16
APRILE 2007)

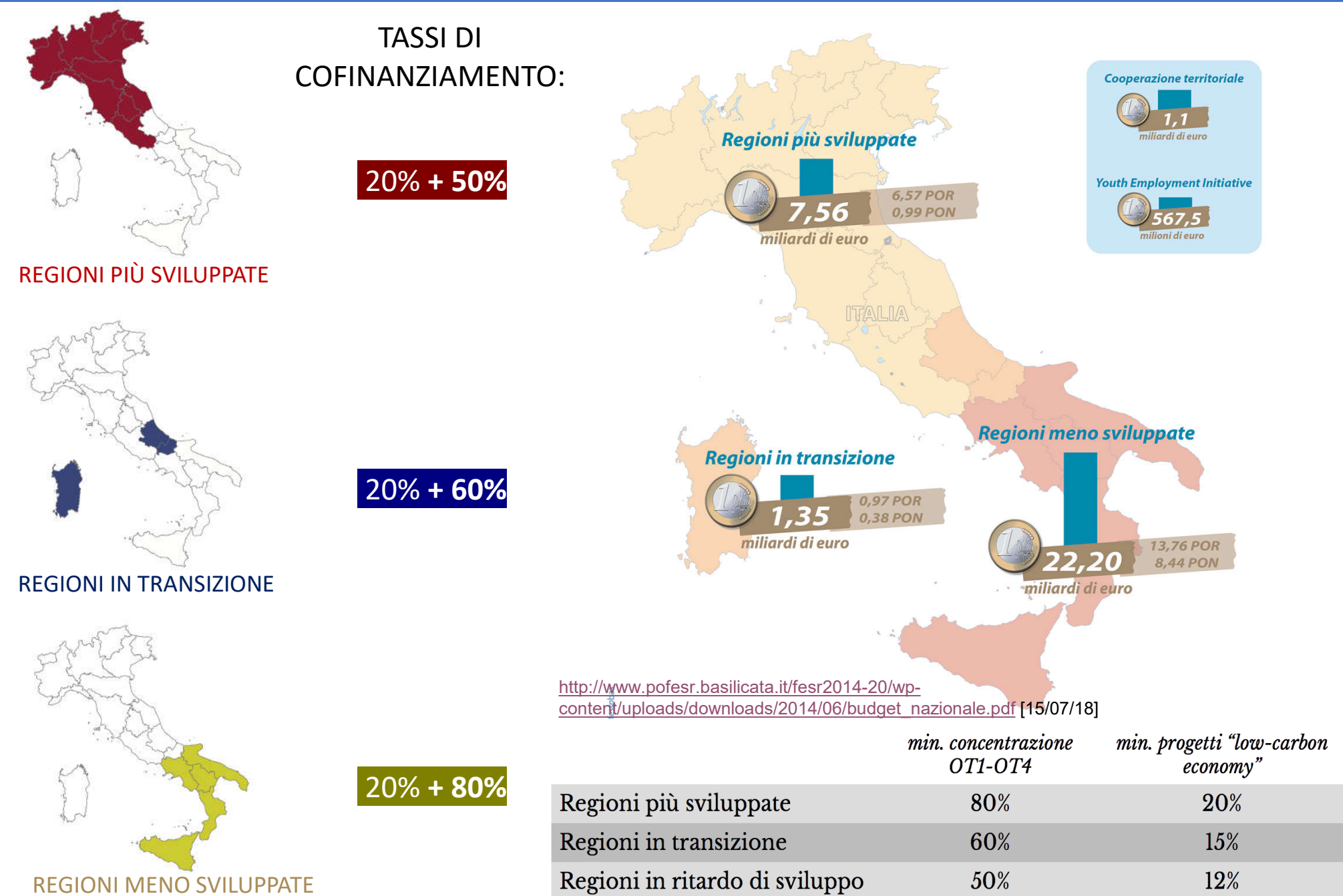
BANDO PERCORSI CICLABILI SICURI

Scaduto il GENNAIO 2018

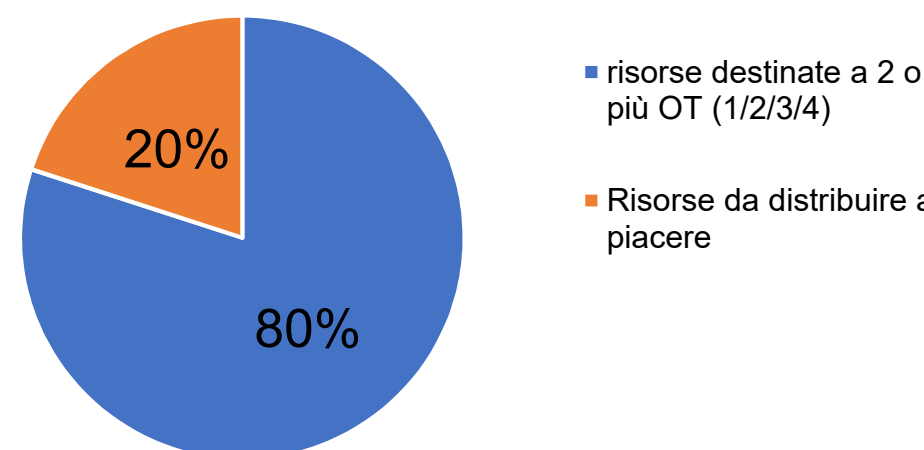
assegnazione avvenuta

- Dotazione finanziaria 1 mln €
- Finanziare studi di fattibilità
- Priorità per gli itinerari su tracciati d'interesse regionale
- Dotazione finanziaria 12 mln €
- Sostenere investimenti di miglioramento delle infrastrutture e ricreative e potenziamento della relativa informazione turistica
- Interventi ammissibili (tra gli altri): creazione e miglioramento itinerari ciclabili
- Investimenti inseriti nel contesto della rete del patrimonio escursionistico regionale
- Dotazione finanziaria 2 mln €
- Agevolazione: 10.000€
- Avviamento di nuove attività imprenditoriali-poi esteso anche alle attività esistenti - nei comuni attraversati dalla rete ciclabile regionale
- Interventi a favore dell'accoglienza turistica a favore del cicloturismo
- Dotazione finanziaria 10 + 4,5 mln €
- Co-finanziamento del 50%
- Interventi per rendere fruibili e sicuri i percorsi ciclistici
- Sostegno dei progetti inerenti al bando Bicus/pedibus
- Iniziative per educazione nelle scuole

RIPARTIZIONE DELLE RISORSE EUROPEE A LIVELLO NAZIONALE



Distribuzione delle risorse nel POR FEASR regionale secondo "ring fencing" delle "regioni più sviluppate"



Ulteriori suddivisione dell'80% di risorse destinate a 2 o più obiettivi a scelta tra OT1/2/3/4 - Priorità prestabilita da Regolamento UE 1301/2013

