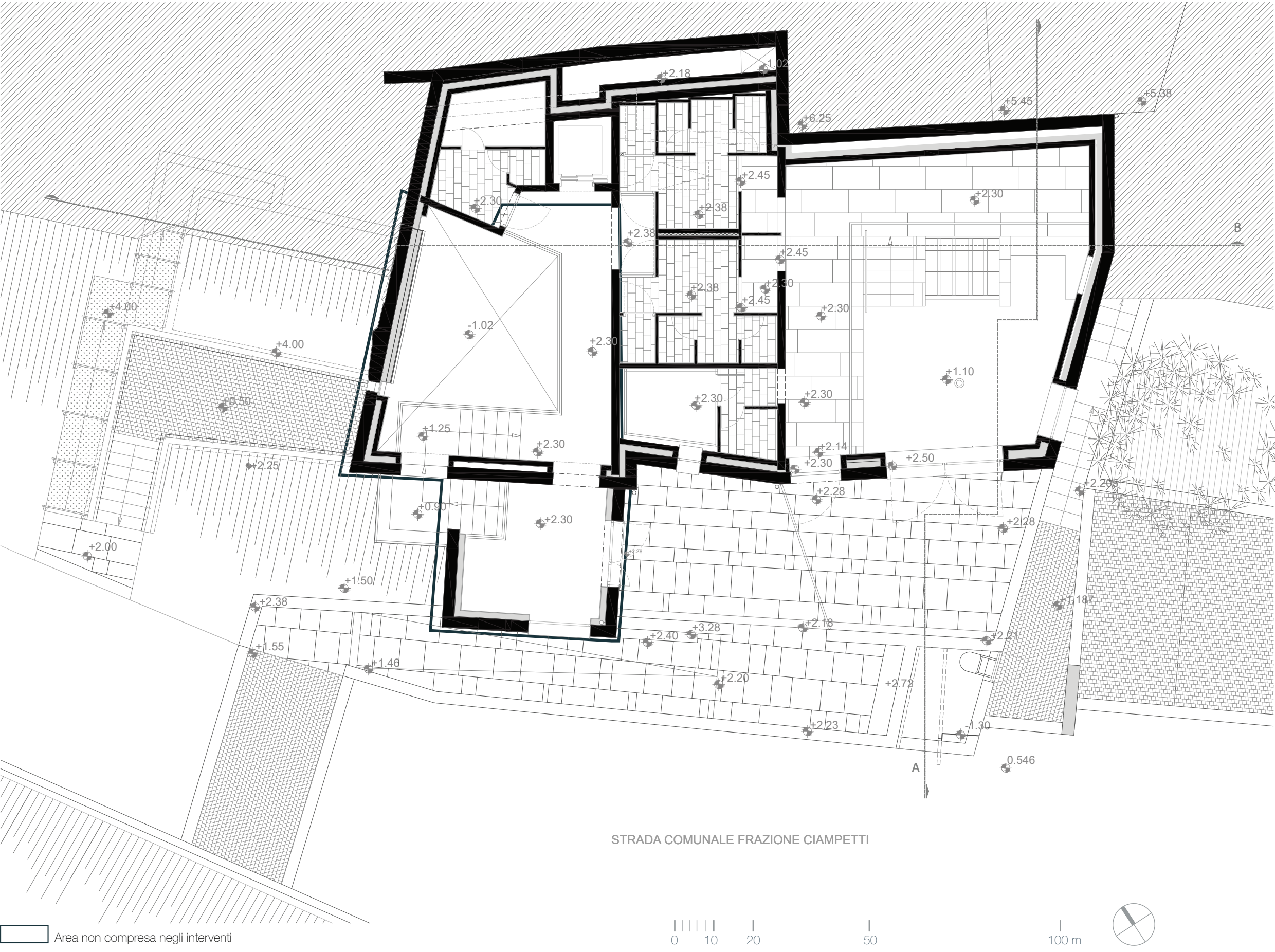


Pianta Piano Terra

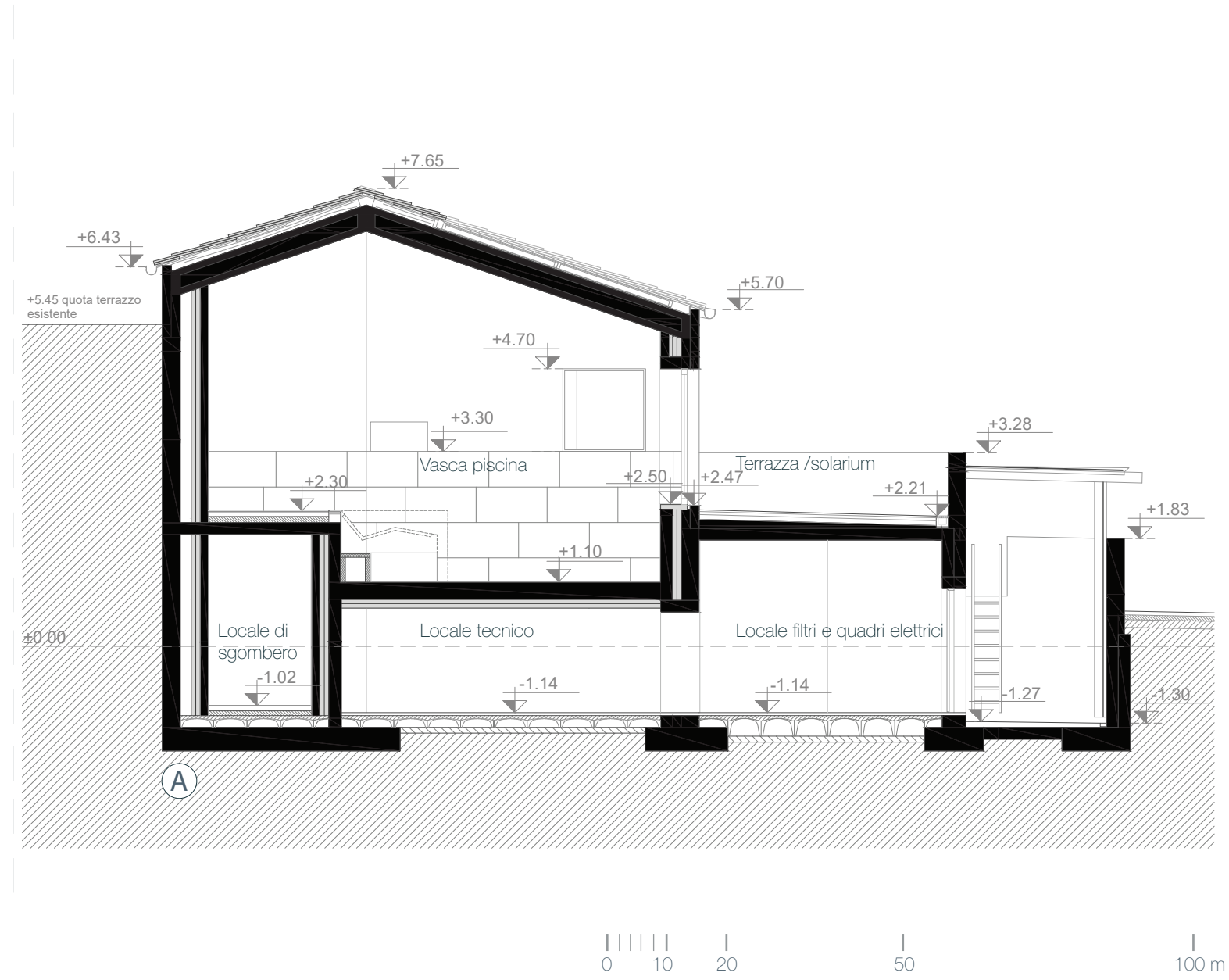


Piano Terra del Centro benessere e sportivo e sistemazione aree esterne

Planimetria indicativa delle aree di intervento



Sezione trasversale del Centro benessere e sportivo



I principali interventi previsti per le opere di completamento dell'edificio e sistemazione delle aree esterne

W.R.A
PIANO TERRA

Accueil/ufficio e segreteria

Piscina

Sauna

Disimpegno sauna e doccia di reazione

Bagno turco con disimpegno e doccia di reazione

Spogliatoi con servizi igienici

Terrazza/solarium

Realizzazione rivestimenti e pavimenti in ceramica

Realizzazione impianto di disinfezione e filtraggio vasca e giochi d'acqua

Completamento impianti meccanici di fognatura, riscaldamento e ventilazione

Realizzazione rivestimenti e pavimenti in ceramica

Completamento impianto idrico

Realizzazione dei tramezzi interni in muratura

Realizzazione dei tramezzi interni in muratura

Posa dei serramenti interni in legno

Completamento impianto idrico

Sistemazione area esterna recinzione solarium e rampa accesso

Fornitura e installazione ascensore

PIANO PRIMO

Locale tecnico

W.R.B
AREE ESTERNE

Realizzazione scotico terreno e formazione piani di posa manto stradale

Realizzazione scavo sbancamento isola ecologica

Realizzazione setti perimetrali contro terra c.a. isola ecologica

Realizzazione impianto illuminazione pubblica

Formazione pavimentazione cubetti e lastre pietra Luserna

Formazione manto stradale asfalto bituminoso e sottofondo

Fornitura e posa arredi urbani

Realizzazione scala esterna pietra e sottofondo in cls

Diagramma reticolare complessivo realizzato con il software di gestione Microsoft Project

Strumento reticolare dell'organizzazione delle attività di progetto e reciproche dipendenze logiche e temporali in grado di identificare i percorsi critici

Le attività segnalate come critiche sin dalla programmazione complessiva di tutte le fasi di lavorazione sono individuate negli:

- interventi di sistemazione delle aree esterne

Grafico di avanzamento del progetto rispetto al costo, alla data di sospensione attività

MARZO 2016



COSTO

€ 485.810,75

COSTO RIMANENTE

€ 447.892,13

