

CARTA 55 FUNZIONE CULTURALE- TURISMO

Valore economico della fruizione turistica
Valore assoluto [€/anno]

212977

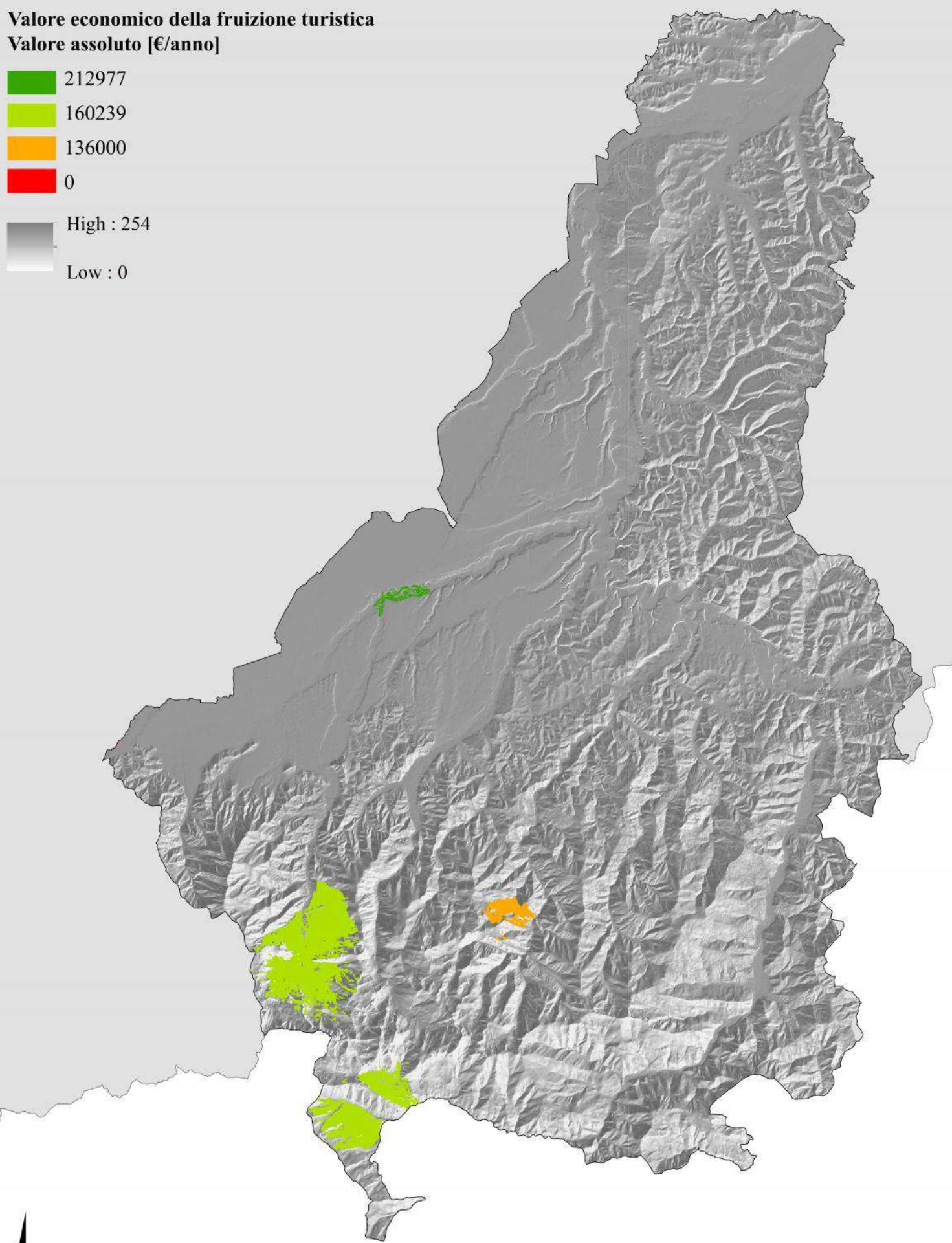
160239

136000

0

High : 254

Low : 0

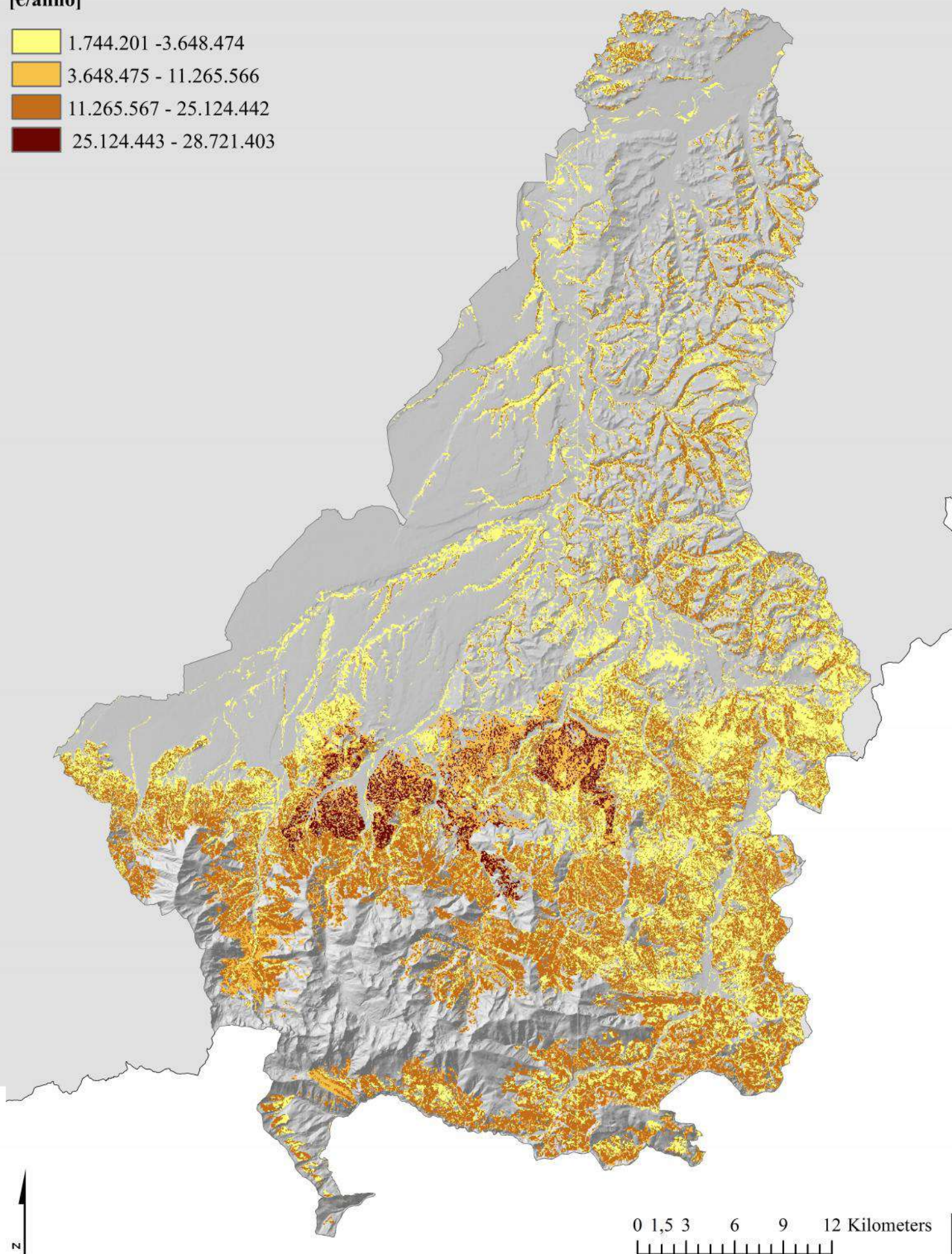
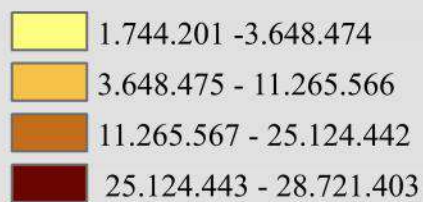


0 1,5 3 6 9 12 Kilometers
|-----|-----|-----|-----|-----|

Fonte: elaborazione propria su ArcGis; PFT Regione Piemonte (2016); siti protetti dal Geoportale Piemonte.

CARTA 56 VALORE ECONOMICO DELLE FORESTE DELLA VALLE

Valore economico totale (VET)
[€/anno]

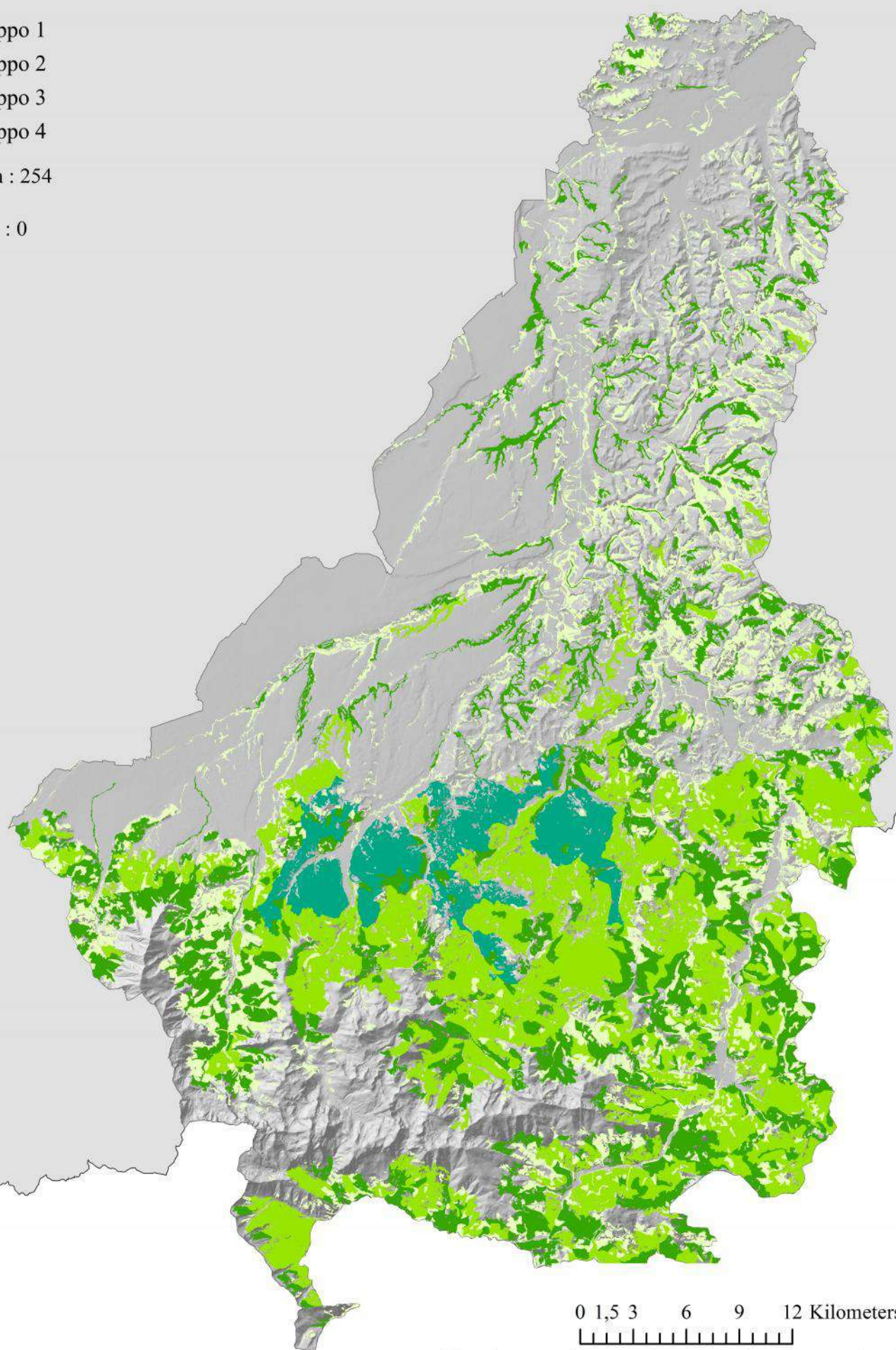


Fonte: elaborazione propria su ArcGis; PFT Regione Piemonte (2016).

CARTA 57 VALORE ECONOMICO DELLE FORESTE DELLA VALLE

Cluster Analysis

Valore economico dei SEF



Fonte: elaborazione propria su ArcGis; PFT Regione Piemonte (2016).