

Recupero di uno stabilimento industriale:

progettazione di un impianto di climatizzazione flessibile per adeguarsi alle
esigete di uno spazio coworking



TAVOLA 01: PIANTA E SEZIONE STABILIMENTO scala 1:30
- DISTRIBUZIONE CANALI DI MANDATA E RIPPRESA ARIA CONDIZIONATA A
QUOTA SOTTOPAVIMENTO (SOL.1) A QUOTA SOTTOPAVIMENTO (SOL.2)
- DISTRIBUZIONE LINEE ACQUA DI RISCALDAMENTO E REFRIGERAZIONE A
VTC A QUOTA SOTTOPAVIMENTO (SOL. 2)
- PARTICOLARI DI COLLEGAMENTO VTC (SOL. 2)

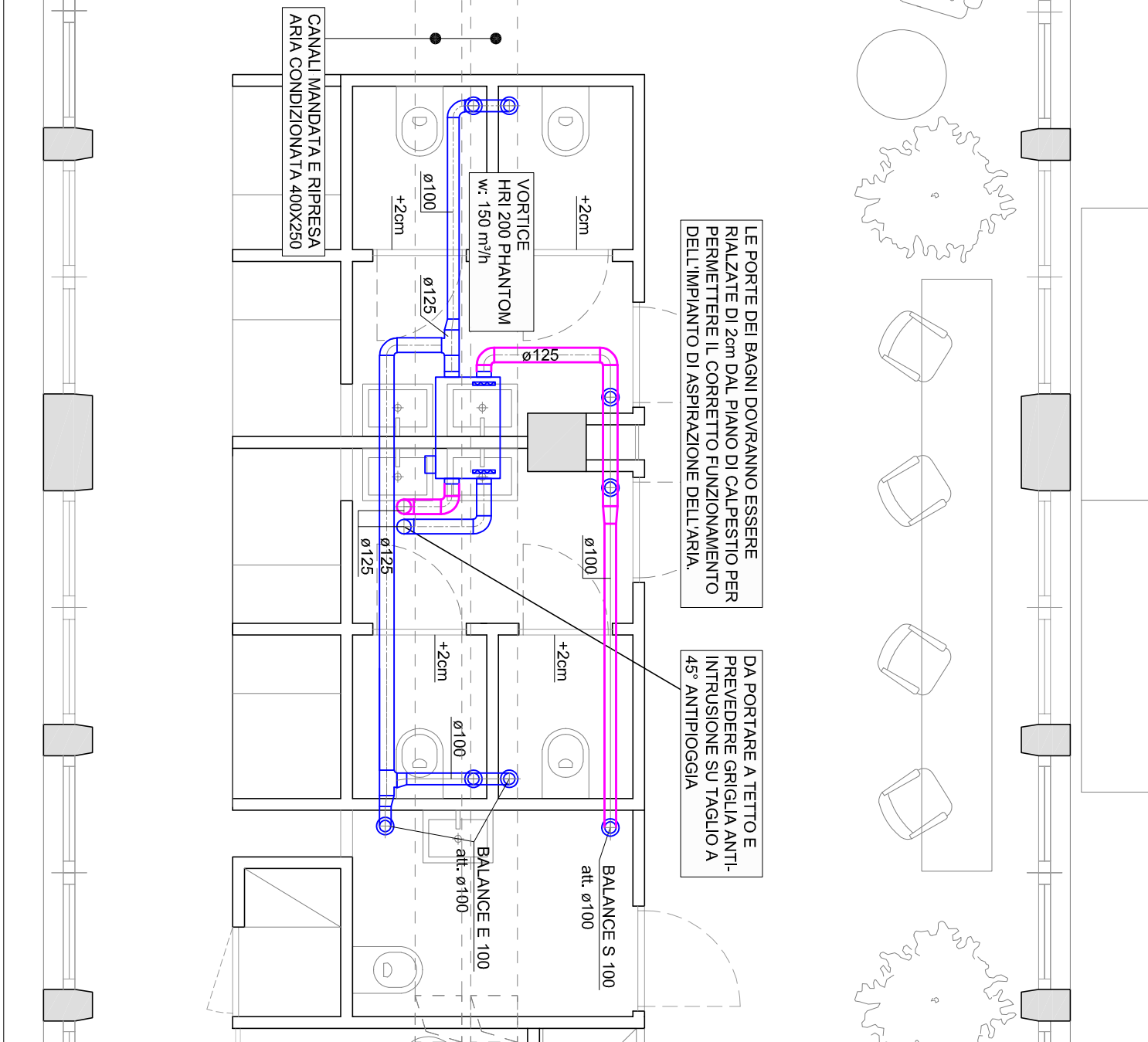
LEGENDA:

Canali mandata e aria condizionata

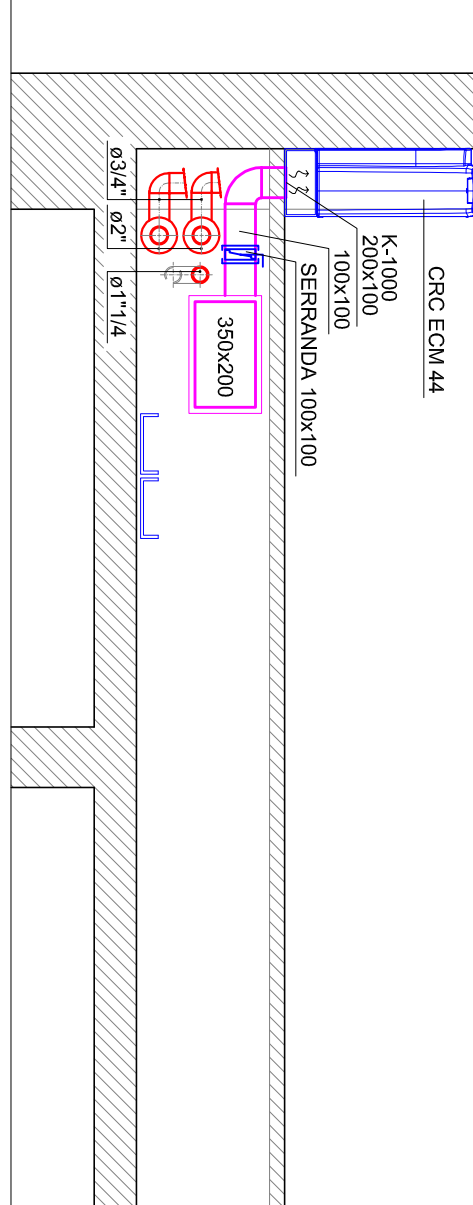
Linee di riprese acqua calda e refrigeranti a VTC

La pianta del sistema di distribuzione e ripresa aria condizionata è stata elaborata in base alle indicazioni fornite dal cliente e alle esigenze del progetto. La soluzione proposta prevede la distribuzione dei canali di mandata e ripresa aria condizionata a quota sottopavimento (SOL.1) e a quota sottopavimento (SOL.2). La distribuzione delle linee acqua di riscaldamento e refrigerazione a VTC è stata elaborata in base alle indicazioni fornite dal cliente e alle esigenze del progetto. La soluzione proposta prevede la distribuzione delle linee acqua di riscaldamento e refrigerazione a VTC a quota sottopavimento (SOL. 2).

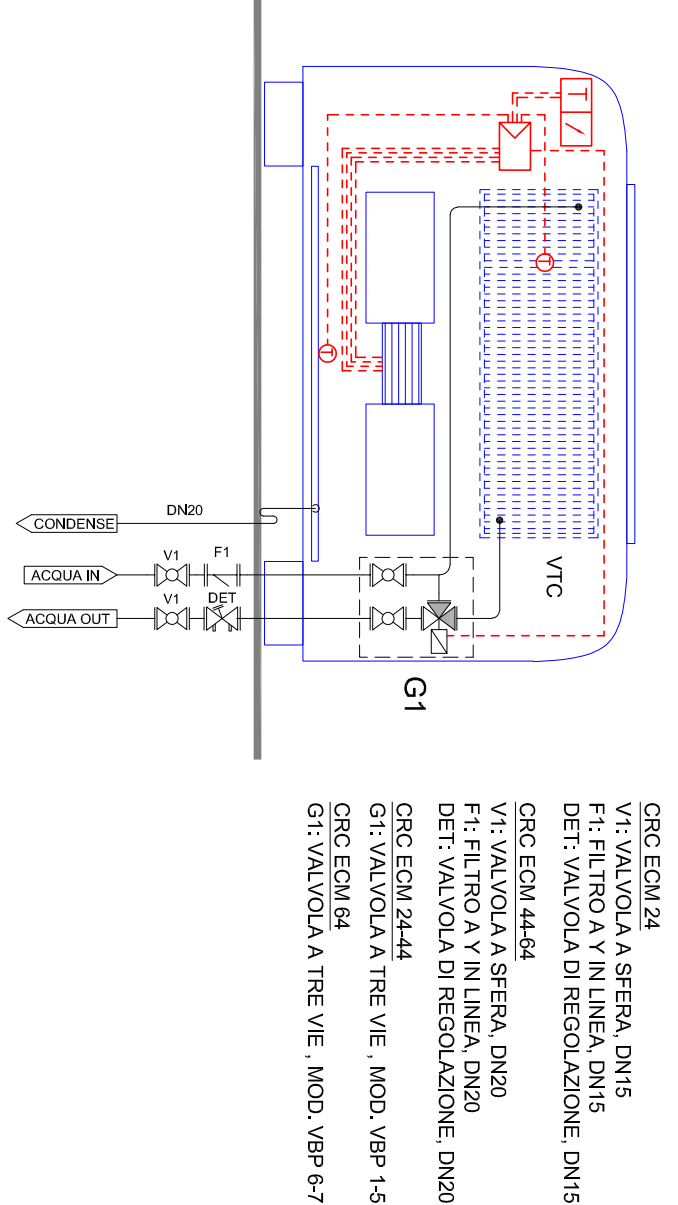
IMPIANTO IMPIANTO DI RISCALDAMENTO E REFRIGERAZIONE



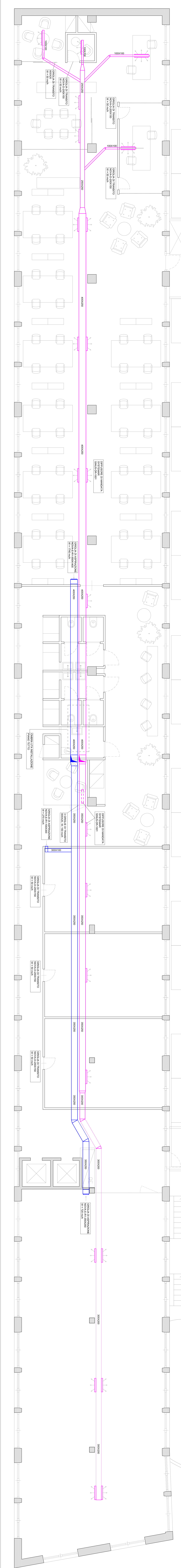
SEZIONE VTC VTC 125 - 2 SOLUZIONE: IMPIANTO IMPIANTO DI RISCALDAMENTO E REFRIGERAZIONE



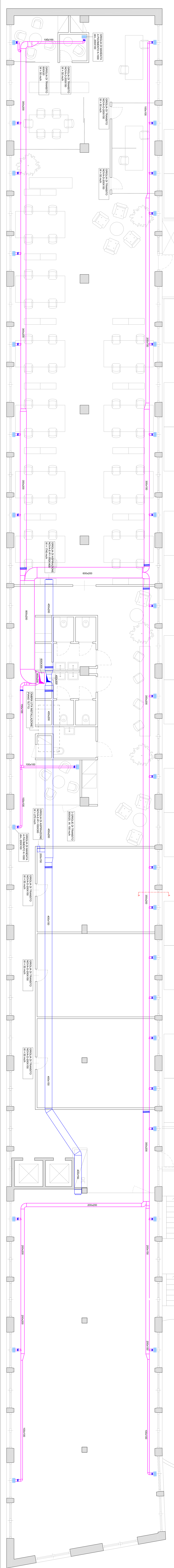
COLLEGAMENTO SOTTOPAVIMENTO



1- SOLUZIONE DISTRIBUZIONE CANALI SOTTOPAVIMENTO: IMPIANTO DI RISCALDAMENTO E REFRIGERAZIONE



2- SOLUZIONE DISTRIBUZIONE SOTTOPAVIMENTO: IMPIANTO DI MANDATA E RIPPRESA ARIA DI RISCALDAMENTO



2- SOLUZIONE DISTRIBUZIONE SOTTOPAVIMENTO: IMPIANTO DI RISCALDAMENTO E REFRIGERAZIONE

