

Lanificio Maurizio Sella
Key Plan



LEGENDA:

- AREA OGGETTO DI INTERVENTO
- VOLTE A CROCIERA
- SOFFITTI PIANI

A.



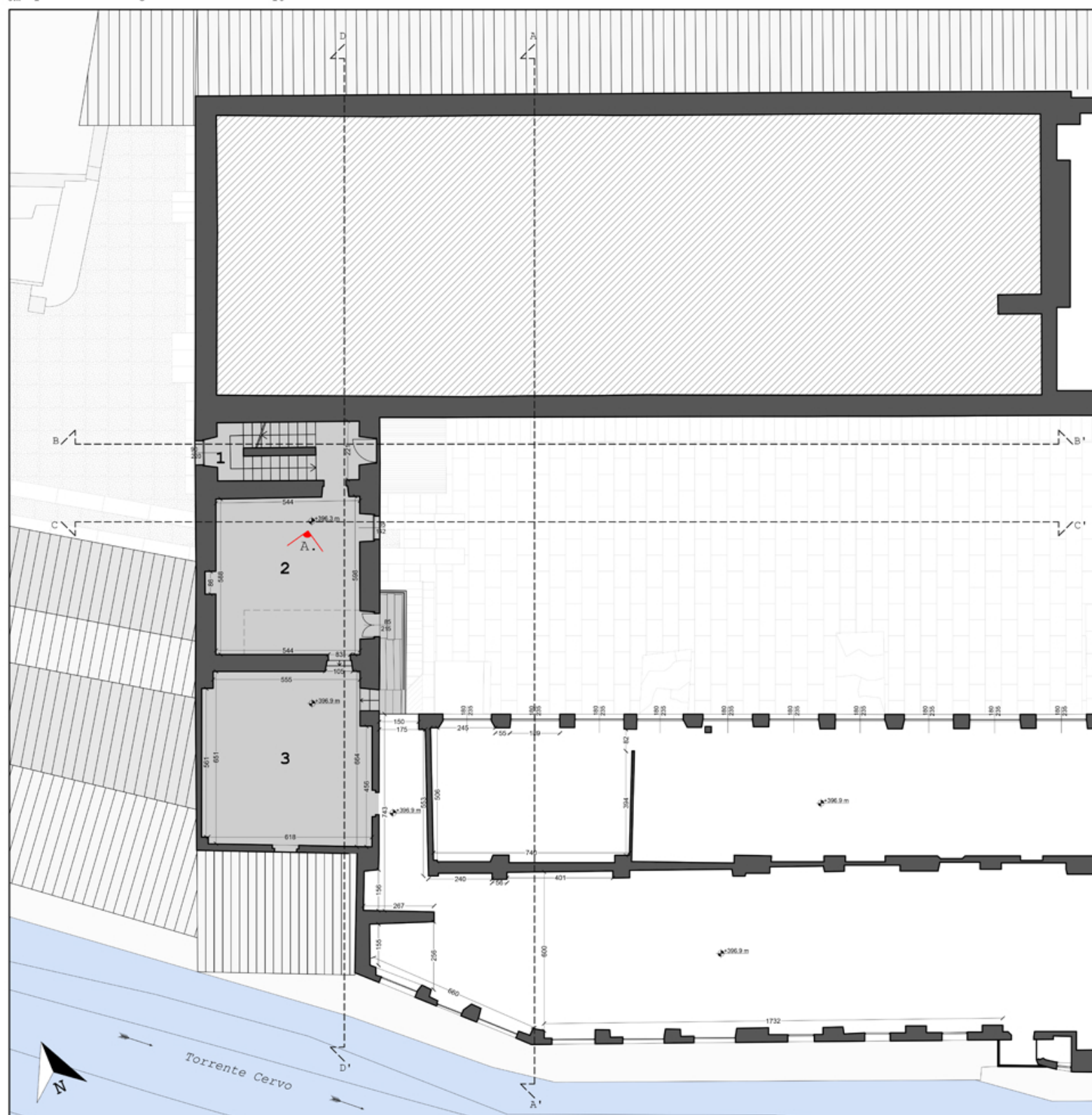
Il secondo piano è quello che si trova sottotetto: la fotografia mostra il soppalco in legno e acciaio edificato al momento del recente restauro dell'orologio. Anche la copertura è stata oggetto di restauro tra il 2012 e il 2014.

TABELLA DELLE CONSISTENZE

LOCALE	AREA [m ²]	H MIN/MAX [cm]
1	14.7	Vano scala
2	34.1	325/432
3	40.9	284/374

AREA TOT. PIANO [m ²]
89.7

Scala 1:200
0m 1 5 10



Casa Sella
PIANO SECONDO

La struttura portante perimetrale è in muratura di pietra. Questo tipo di strutture è tipico di quelle fabbriche costruite anteriormente al 1820. I solai sono in legno con struttura portante costituita da travi non squadrate con sovrastante orditura di travetti in legno e pavimentazione in tavolato di castagno.

Fotografia dell'ordito che caratterizza il soffitto del salone del primo piano.



1820

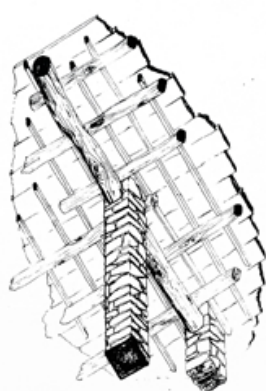


Immagine tratta da GIOVANNI VACCHINO, MARCO NEIRETTI (a cura di), La lana e le pietre. Il Biellese nell'archeologia industriale. Le Valli orientali. Duchi, Biella, 1987.

Scala 1:200
0m 1 5 10



Casa Sella
SEZIONE C-C'