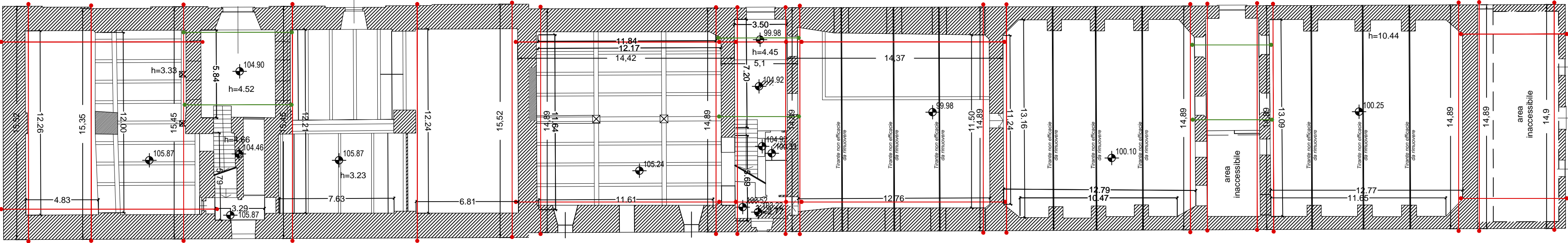
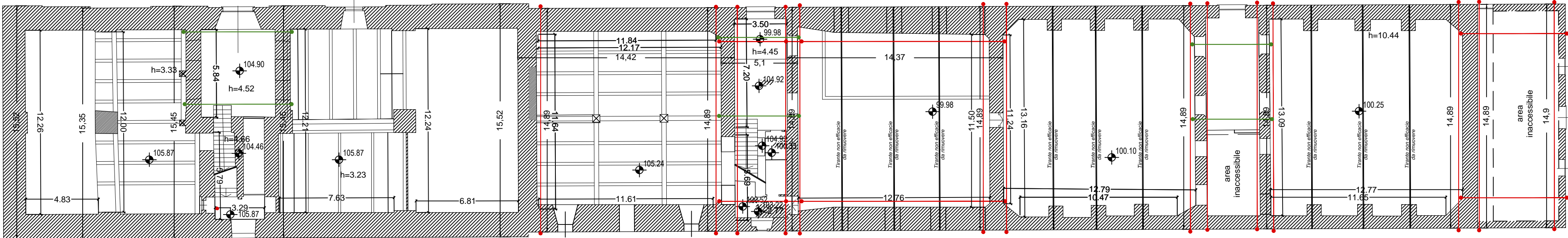


TIRANTI APPLICATI IN SEGUITO ALLA MODELLAZIONE DOLMEN CON FC=1.35



TIRANTI A LIVELLO DELLE VOLTE	N° tiranti:	36
TIRANTI A LIVELLO DELLA COPERTURA	Scassi su muratura:	72
	Lunghezza tiranti:	448,9 m
	Superficie muratura non verificata:	2456.9 m²

TIRANTI APPLICATI IN SEGUITO ALLA MODELLAZIONE WINSTRAND CON FC=1.35



TIRANTI A LIVELLO DELLE VOLTE	N° tiranti:	26
TIRANTI A LIVELLO DELLA COPERTURA	Scassi su muratura:	52
	Lunghezza tiranti:	298,2 m
	Superficie muratura non verificata:	1151,5 m²



Politecnico di Torino	a.a. 2016-2017
Tesi di Laurea Magistrale in Ingegneria Edile	
L'analisi di sensibilità e la stima del fattore di confidenza: Il caso studio dei magazzini del sale di Genova	
Candidato: Edoardo Rezzaro	
Tavola 1: Posizionamento dei tiranti per i differenti livelli di conoscenza ottenuti Scala 1:200	