

POLITECNICO DI TORINO  
II FACOLTA' DI ARCHITETTURA  
Corso di Laurea in Architettura  
**Tesi meritevoli di pubblicazione**

## Una porta per Todi

di Lorenza Bresolin e Laura Mocca

Relatore: Silvia Gron

Correlatore: Massimo Camasso

La società FBM, in collaborazione con “Il Giornale dell'Architettura”, e con il contributo e il sostegno del Comune di Todi hanno indetto, nell'autunno del 2004, un Premio di Architettura che prevedeva l'elaborazione di proposte progettuali dal titolo: “Premio di Architettura FBM : una porta per Todi”

Il tema del Premio di Architettura consiste nella progettazione di un complesso comprendente edifici residenziali, commerciali, di servizio e una scuola, comprensivi di parcheggi e spazi pubblici. L'intervento è volto alla definizione di un “luogo centrale” per la città che serva anche come occasione per riqualificare e valorizzare l'immediato contesto urbano e paesaggistico.

ELABORATO 9: I CONFINI DELL'INSEDIAMENTO

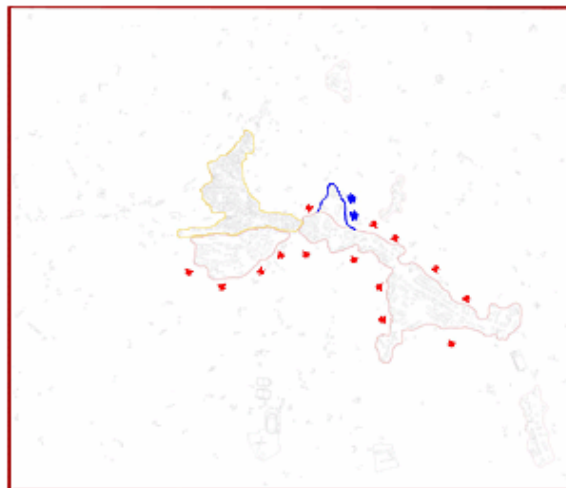
STRATIFICAZIONE EDILIZIA ANTECEDENTE AL '900  
STRATIFICAZIONE EDILIZIA NEL DECENNIO '50-'60  
STRATIFICAZIONE EDILIZIA NEL DECENNIO '70-'80  
STRATIFICAZIONE EDILIZIA NEL DECENNIO '90-'99  
TUTTO L'EDIFICATO

ANALISI ELEMENTARE

ELABORATO 9: IL PRINCIPIO DELLA GRIGLIA

TUTTO L'EDIFICATO  
CURVE DI LIVELLO

ANALISI ELEMENTARE

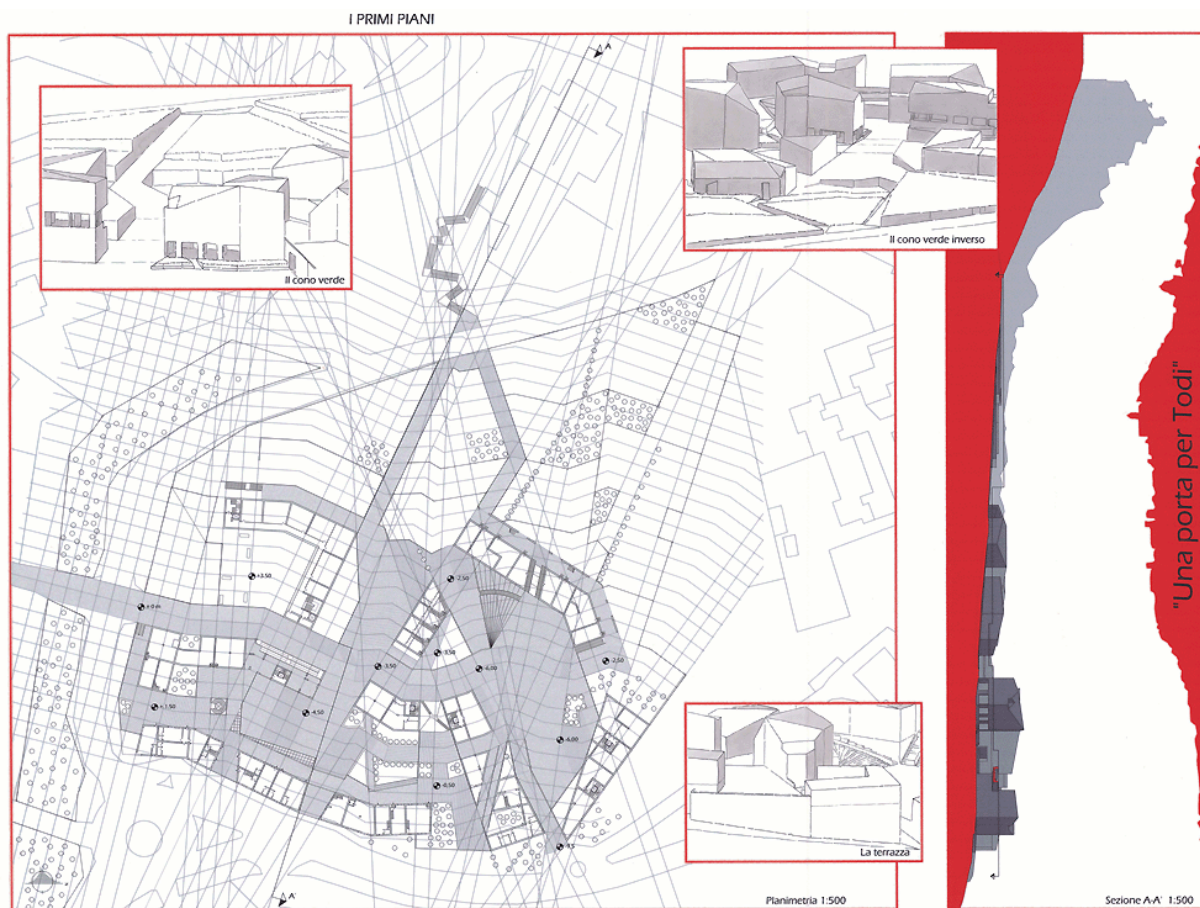


— CONFINI EDIFICATO STORICO  
— CONFINI EDIFICATO RECENTE  
• ANDAMENTI DI VERSANTE  
— LINEE DEL NUOVO PROGETTO  
• ANDAMENTI DI VERSANTE DEL PROGETTO

• PERPENDICOLARI ALLE CURVE DI LIVELLO

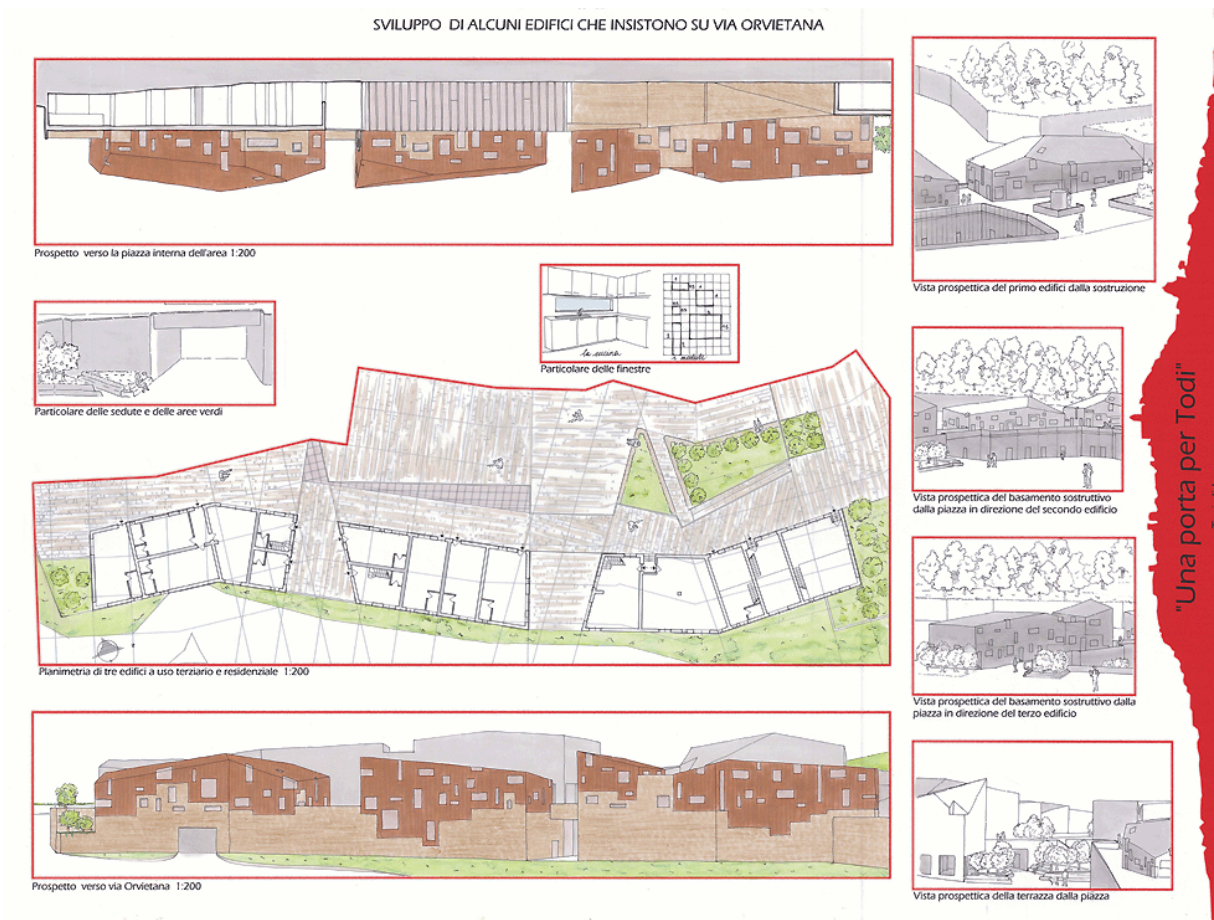
La serigrafia elementare: l'insediamento tudertino

La prima fase del progetto è dedicata alla “Serigrafia Elementare” di Todì: uno stile di analisi seguendo il quale ogni situazione complessa è studiata a partire dal riconoscimento dei suoi elementi costitutivi. Lo spazio urbano è concepito come una totalità infinitamente divisibile di elementi e materiali che possono essere maneggiati ed elaborati attraverso un processo riduttivo. Il territorio viene semplificato attraverso un’operazione di decostruzione, le unità elementari selezionate sono successivamente relazionate, al fine di ricostruire una complessità più leggibile. La Serigrafia Elementare condotta sull’insediamento tudertino ha rivelato la ricorrenza nel rapporto di perpendicolarità tra edifici e curve di livello. Questo è il principio generatore della griglia: struttura di riferimento progettuale, ordine imposto dall’esterno, maglia su cui collocare edifici con varie funzioni. La griglia è intimamente connessa alla morfologia del sito, dipendendo dalle sue curve di livello. Il suo utilizzo ha permesso che il progetto nascesse spontaneamente, in quanto nulla era più dovuto al caso, essendo l’intero intervento guidato da tracce e argomentazioni inconfutabili ed uniche. Questa elaborazione miscelata agli elementi di tudertinità (caratteristiche fondamentali di Todì) e alle richieste del bando, hanno dato origine al progetto.



La griglia, i primi piani, la sezione

La difficoltà maggiore si è riscontrata nel metabolizzare progettualmente il rapporto tra un centro storico, ricco di passato, cultura, ed atmosfere, con una periferia anonima, cresciuta casualmente e poco connotata. L'area di progetto infatti mostra i caratteri tipici dell'espansione edilizia residenziale nata al di fuori della città storica, con la quale non instaura alcun tipo di relazione, costituendosi così come frammento di città contemporanea. Tale contesto offre l'opportunità di confrontarsi con il tema del limite, del confine, laddove il costruito poco denso lambisce la campagna. È con questa accezione che la nostra proposta interpreta il tema del concorso FBM. Il progetto propone un limite inferiore generato dalla sostruzione; essa stessa diviene il nuovo confine della città che cresce, e che si estende verso la periferia, secondo quella che è l'idea dei nuovi piani regolatori. L'uso d'un segno conclusivo genera conseguentemente, nel punto di passaggio, una porta: un varco, un vuoto tra pieni.



Sviluppo al 200 degli edifici della porta

Il progetto è un oggetto contaminato, ricco di riferimenti desunti dalla città storica, potrebbe in effetti definirsi un ibrido bonsai tudertino. Esso racchiude le essenze di Todi, ne è introduzione, pertanto, anche sotto quest'aspetto, ingresso.

Per ulteriori informazioni, e-mail:  
Lorenza Bresolin: [olalla@libero.it](mailto:olalla@libero.it)  
Laura Mocca: [moxlaura@libero.it](mailto:moxlaura@libero.it)