

Construire dans le construit: la poste de Popincourt Bastille. Proposition pour la transformation d'un quartier à travers la requalification d'un îlot

de Margot Pellegrino

Tutor: Agostino Magnaghi

Un quartier, et plus précisément **Popincourt-Bastille, à Paris**, est le sujet de cette dissertation, qui a trouvé son origine dans le milieu du Laboratoire de Projet de l'Ecole d'Architecture de Paris-Belleville, fréquentée pendant le séjour Erasmus.

L'idée qui se trouve à la base de ce travail a été celle d'obtenir une amélioration de la qualité de la vie, des fonctions et des services du quartier à travers la conception de nouveaux projets pour un îlot où se trouvent trois particuliers édifices, actuellement tombés en désuétude et en perspective de vente.

Le projet se configure donc comme une sorte **de parcours urbain d'approchement à un objet définit, qui vient pensé comme capable d'amorcer un développement**. Pour cette raison il ne se présente pas comme un projet d'architecture de détail, mais comme hypothèse de réqualification fonctionnelle, distributive, et surtout spatiale qui puisse améliorer une situation existante.

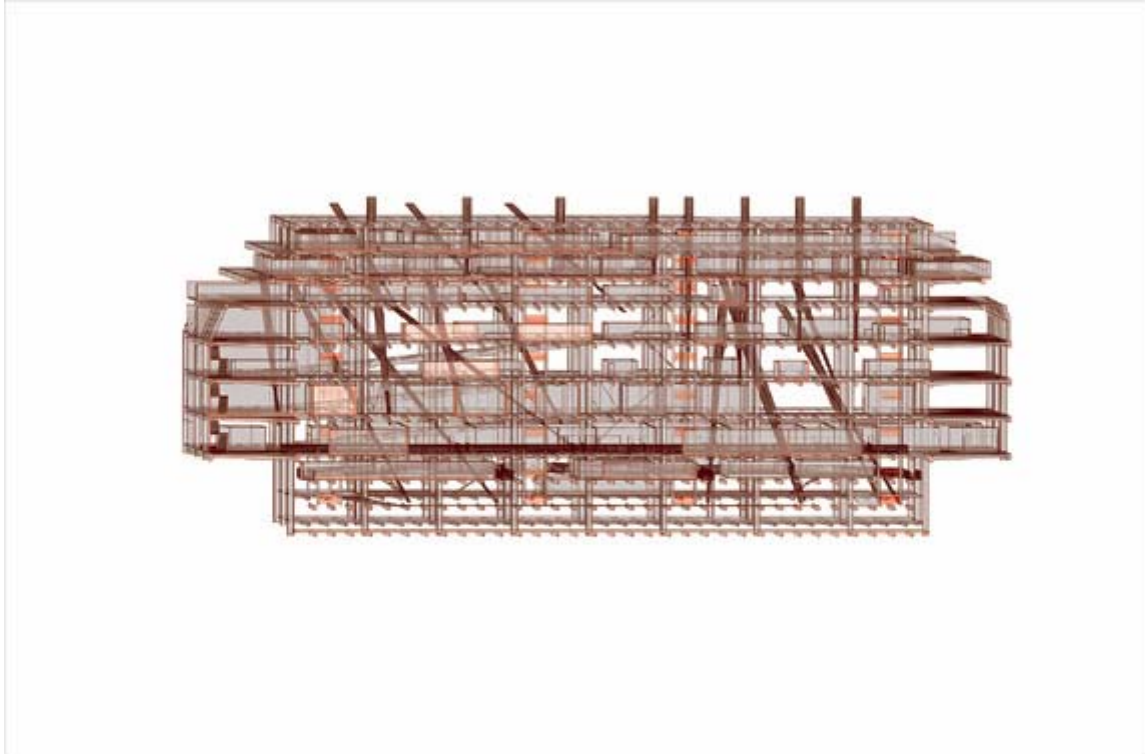
L'approchement au projet a traversé nombreuses phases, parmi lesquelles l'**analyse** de tous les éléments importants pour la compréhension du contexte : on a réalisé des enquêtes économiques, sociales, et morphologiques sur le îlot pour arriver à identifier les principales **problématiques**.

La deuxième phase des travaux a intéressé le relèvement et la **modélisation en trois dimensions** des édifices et de l'îlot, y compris le sous-sol.

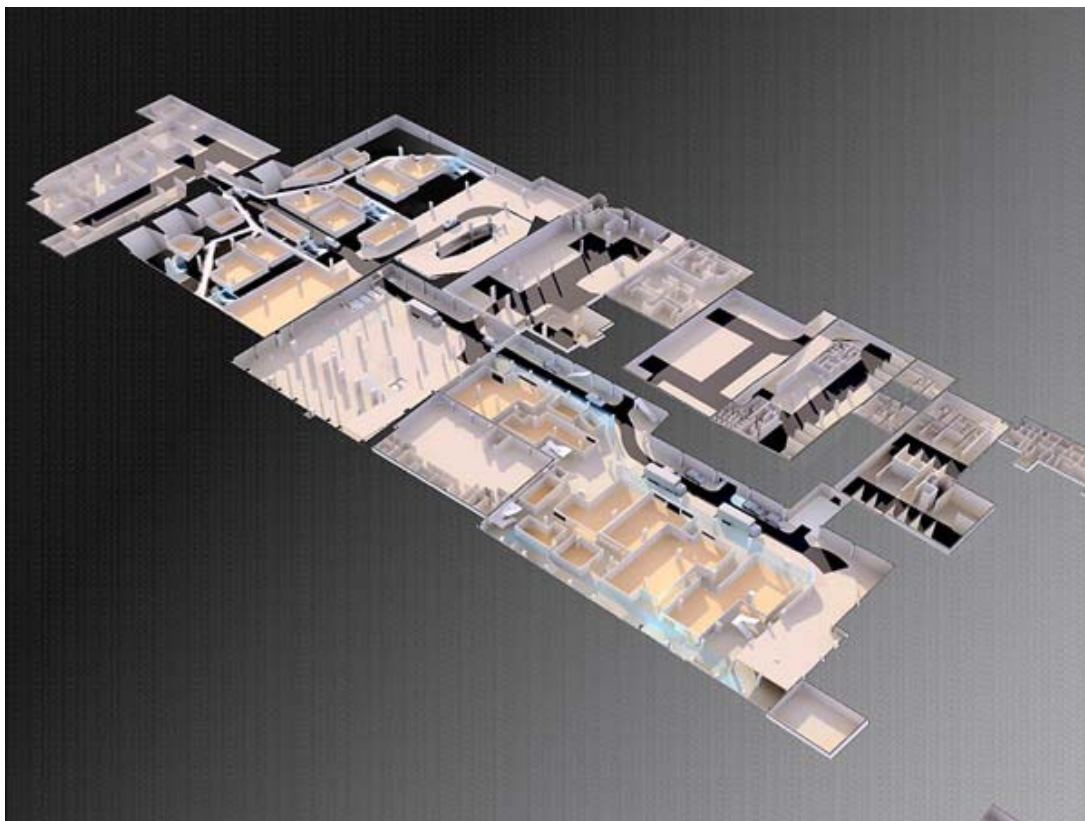
Après on a identifié plusieurs **directions d'intervention**, qui ont intéressé non seulement les édifices mêmes, mais aussi la viabilité, les espaces publics et le système du vert dans le contexte existant.

L'introduction des services dans le quartier, actuellement en fuite à cause de l'étouffante présence de la monoactivité chinoise du textile du gros, qui s'y est implantée ; la réalisation de **espaces verts et publics** ; la création de **nouvelles fonctionnes** qui permettent de améliorer l'économie de la zone (secteur tertiaire, services), mais qui au même temps puissent représenter un attrait pour des portions de la ville plus lointaines (musée de l'affiche, centre international du séjour, bibliothèque), représentent quelques uns parmi les éléments qui ont soutenu et orienté les choix du projet.

Pour ce qui concerne l'intervention sur le bâti, on a cherché de **modifier le moindre possible les structures existantes** : le plan libre établi à partir d'un système poteaux-poutres permettait d'intervenir librement sans devoir rechercher des solutions plus drastiques et envahissantes.



Le construit a été re-projeté pour ce qui concerne les **espaces intérieurs**, où a trouvé sa propre place la plupart des nouvelles fonctions introduites, les **espaces collectifs de la cour**, dédiés au vert et converti en espaces publiques, et le **sous-sol**, transformé complètement pour créer des parkings et résoudre les problèmes des déchargement des voitures pour le commerce au r.d.c.



La vue panoramique qu'on peut admirer à partir du toit de un des édifices a suggéré la possibilité de créer des **jardins suspendus** qui, à partir du sol, puissent s'appuyer sur les couvertures planes colloquées à différents niveaux, pour arriver jusqu'au toit.



La **viabilité** qui entoure le îlot a été modifié et convertie partiellement en piétonne pour créer une place publique, pour mettre en relief et soutenir les interventions sur le bâti et pour relier d'une façon plus directe la partie nord du quartier avec la partie sud, plus vivante et active.

En conclusion, il est paru important, pendant le travail, de **s'approcher à différentes problématiques** et de **augmenter au maximum les possibilités et le scénarios d'intervention** : on souligne comme le parcours entrepris a été réalisé en étroite collaboration avec les associations de quartier, qui ont soutenu et suivi les projet réalisés et ont appris à partir de ceux mêmes les potentialités cachées de la zone dans laquelle ils vivent, et aussi les possibilités concrètes de changement.

Pour obtenir plus d'information, e-mail:
Margot Pellegrino : margot233@tiscali.it