

**Le strade e la concezione della città: un metodo per valutare la configurazione urbana**

di Sara Demaria

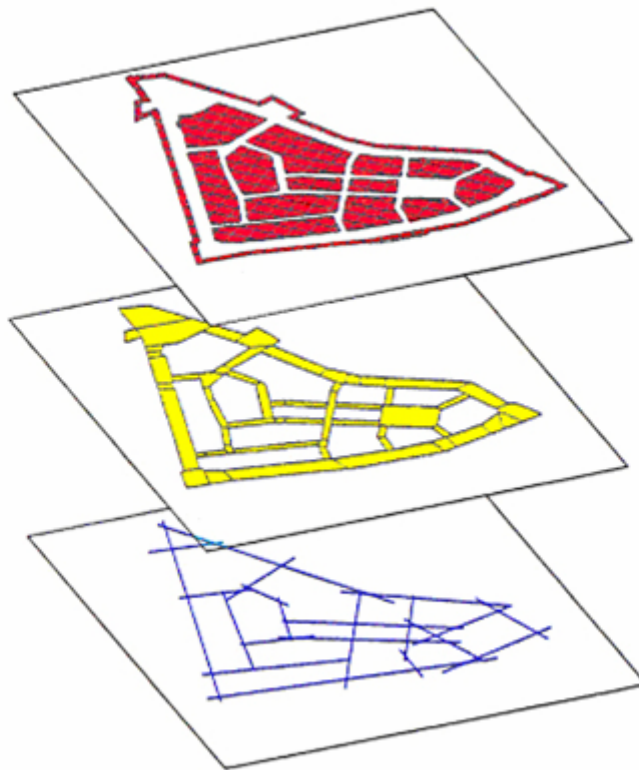
Relatore: Franco Corsico

Correlatore: Giuseppe Roccasalva

Il rapporto fra città e strada è inevitabilmente molto stretto e parlando di strade come spazio pubblico, collettivo, è inevitabile parlare di città. Non è possibile immaginare una città senza strade. La tesi prende spunto dall'interesse per la progettazione della città e dello spazio costruito, con una particolare attenzione all'importanza dei percorsi urbani, le strade, come elementi morfologicamente fondativi per lo studio della sintassi dello spazio.

Analizzando il ruolo della strada attraverso Space Syntax emergono aspetti interessanti e innovativi che propongono una nuova lettura e forniscono una nuova dimensione della strada, come fattore generativo, cioè come elemento chiave che genera la configurazione morfologica. Emerge inoltre una correlazione fondamentale fra morfologia dello spazio, movimento e attività che si svolgono nello spazio pubblico, che influenzano il comportamento sociale all'interno della città, in particolare legato a sviluppo, vivacità e sicurezza degli spazi pubblici.

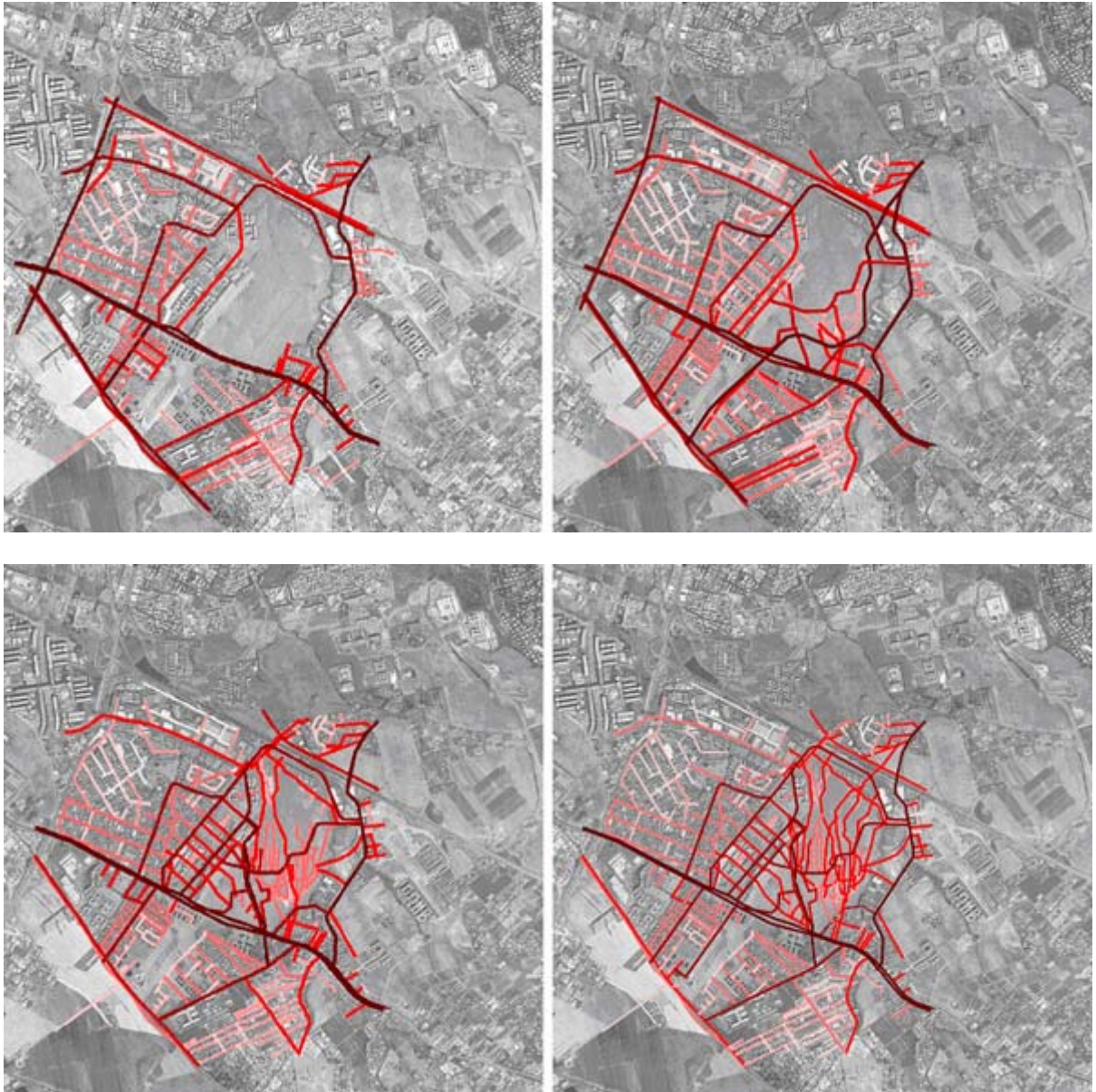
Obiettivo centrale dell'approccio di Space Syntax è dimostrare che c'è una relazione tra architettura e spazio, tra spazio e società; la ricerca ed il continuo confronto con l'applicazione pratica che si riscontrano nella metodologia Space Syntax, sono stati in grado di dimostrare che lo spazio può essere visto e interpretato di per sé come una risorsa sociale, proprio attraverso la sintassi della sua configurazione. La ricerca che sta alla base della metodologia di Space Syntax tratta l'ambiente costruito, nello specifico la strada, non come uno fra le variabili di intervento, ma come variabile principale.



La rappresentazione dello spazio pubblico secondo Space Syntax: passaggio dalla convex map alla axial map

La teoria di Space Syntax, seppure applicata inizialmente all'ambiente urbano della strada, nel tessuto coeso e organizzato della città che possiamo definire "compatta", può essere ampliata ed elaborata anche per altri spazi della città. Il cambiamento e il divenire della città odierna invita ad analizzare nuovi fenomeni e nuovi problemi, che possono essere letti e analizzati attraverso i criteri di Space Syntax. L'applicazione presenta elementi di novità e propone una lettura innovativa e specifica del problema relativo all'interpretazione degli spazi verdi.

La scelta di aver analizzato un tessuto urbano "intermedio" costituisce una novità nell'applicazione delle metodologie di Space Syntax: nello specifico ci si è confrontati con un tessuto urbano tipico della periferia della città contemporanea. L'obiettivo è quello di ricreare quei valori della città contemporanea, mantenendo e valorizzando i caratteri tipici della periferia, come gli spazi verdi. Fino ad ora risulta poco applicata la metodologia di Space Syntax agli spazi aperti ed in particolare agli spazi verdi. Nell'applicazione a conclusione della tesi si è invece voluto dimostrare come le metodologie Space Syntax possono essere applicate in modo innovativo: si è dimostrato infatti come gli spazi verdi hanno il compito importante di connettere e di integrare il tessuto urbano circostante, creando legami tra nuove centralità.



Sintesi delle elaborazioni svolte con Axial map sull'area di Romanina

I percorsi non destinati alle auto nel verde periferico, tendono spesso ad essere concepiti come percorsi per cicli e pedoni avulsi dal contesto. Si pensa agli spazi verdi come sacche isolate, specializzate nel loro uso e separate nelle loro relazioni, quindi, di fatto, poco utilizzate e saltuariamente frequentate. Per questo si è pensato di considerare gli spazi verdi in un'ottica diversa: *dall'esterno verso l'interno*. Basandosi sui ragionamenti e applicando la metodologia di Space Syntax si può evidenziare come con una opportuna configurazione degli spazi verdi aumenta il rapporto di integrazione fra gli elementi di un contesto più ampio, considerando i percorsi a priorità ciclo-pedonale, con un basso e controllato afflusso di viabilità carrabile, come elemento di connettività di un più vasto territorio.

Questa applicazione vuole essere un primo e originale tentativo di innovazione al metodo di Space Syntax , che dimostra come questa teoria possa aprire nuovi orizzonti nello studio e nell' analisi della configurazione spaziale della città e del territorio.

Per ulteriori informazioni, e-mail:

Sara Demaria: [sara.demaria@gmail.com](mailto:sara.demaria@gmail.com)