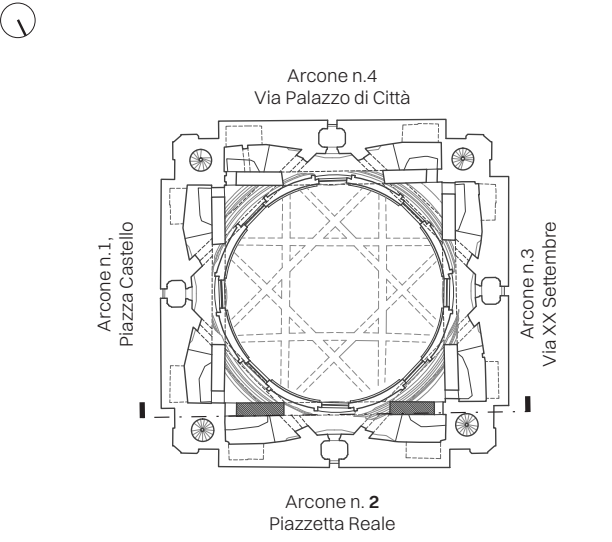


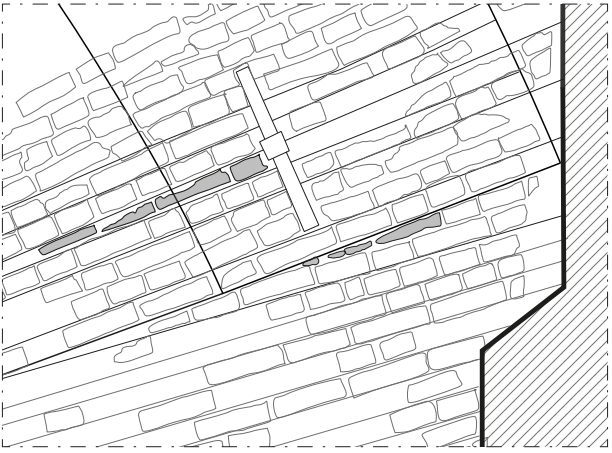
Analisi delle componenti murarie e metalliche

- Struttura guariniana
- Aggiunte randoniane

Navigatore pianta



Note
7. Per il passaggio dai corsi paralleli a quelli radiali sono stati utilizzati cunei.



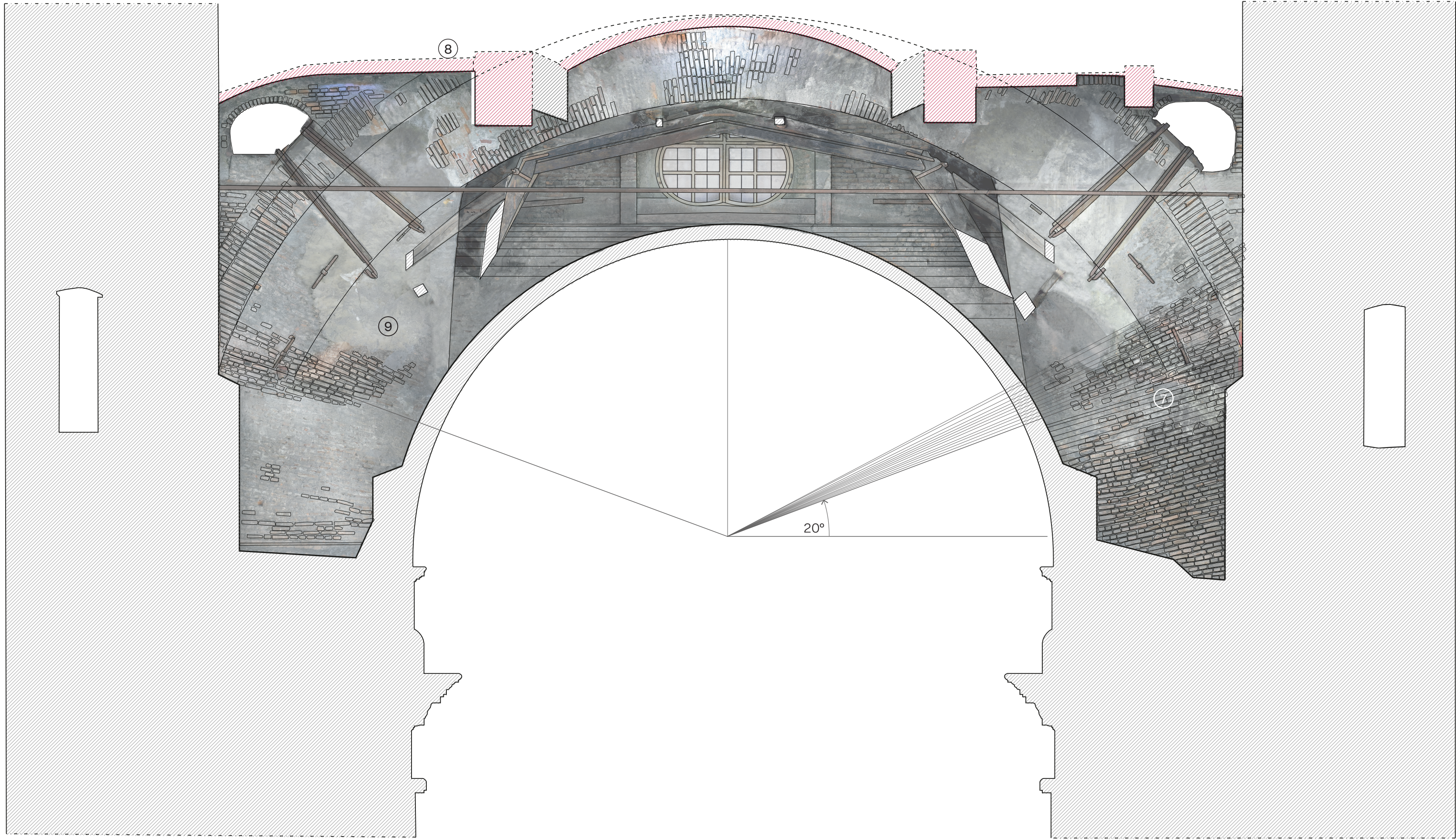
Scala 1:25
0 0.5m

8. Il disegno segue le regole di rappresentazione della tav.4 "Sezione alla Giuffrè". È stato deciso di riportare solo la sezione riferita al piano antistante.

9. I mattoni sono stati tracciati in zone discontinue, in quanto la maggior parte della superficie è coperta da uno strato di intonaco.

Fotopiano

Arco n. 2, piano antistante
scala 1:50

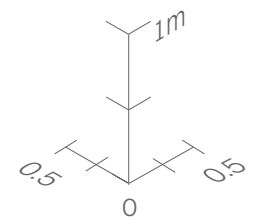
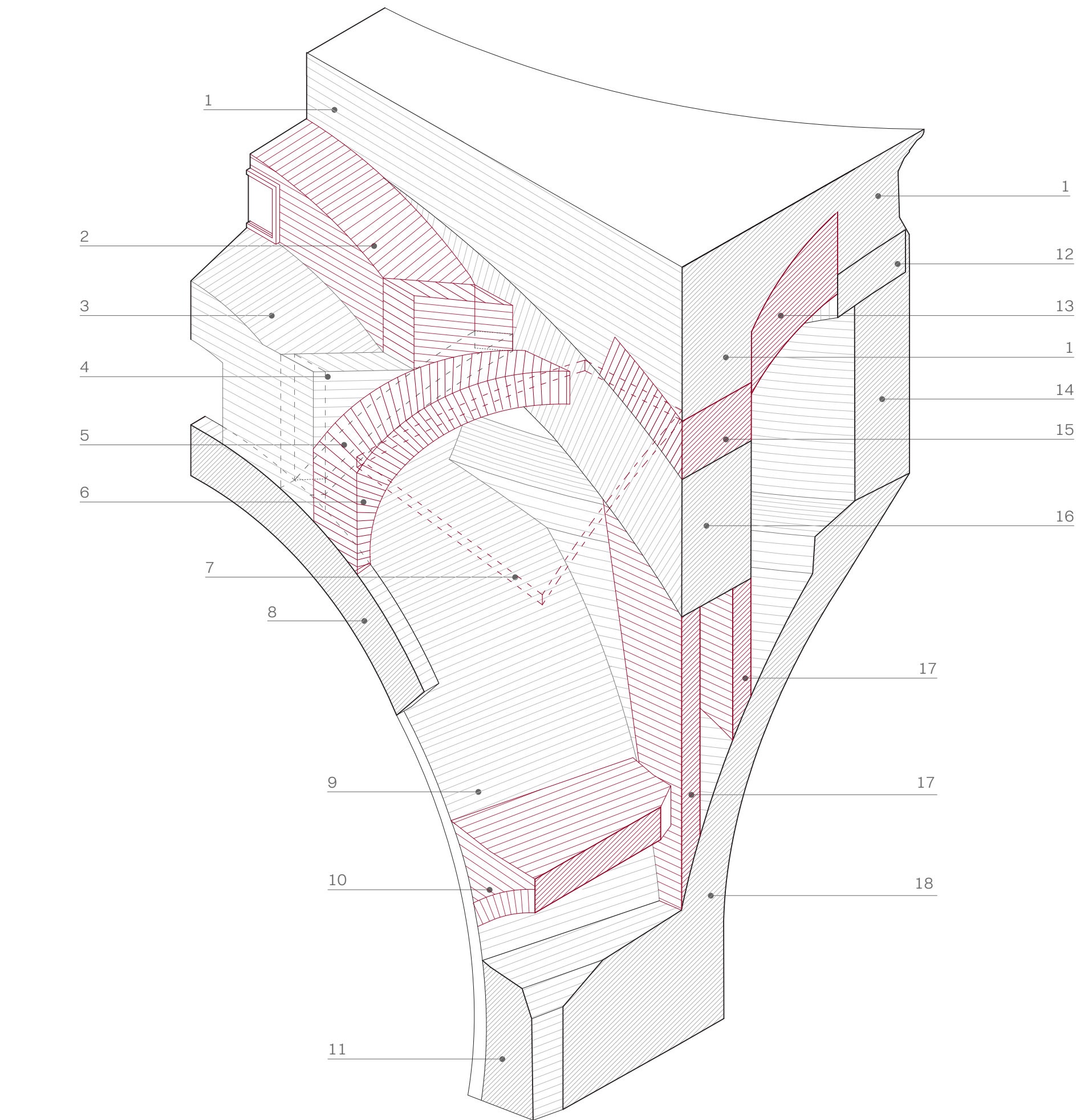
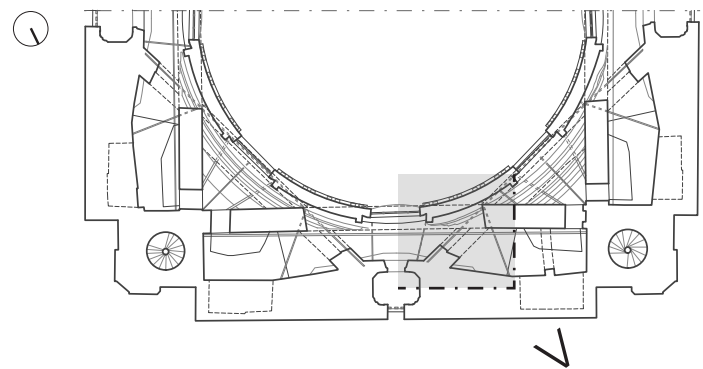


0 0.5 1m

Le connessioni murarie

Spaccato assonometrico

- Struttura guariniana
- Aggiunte randoniane



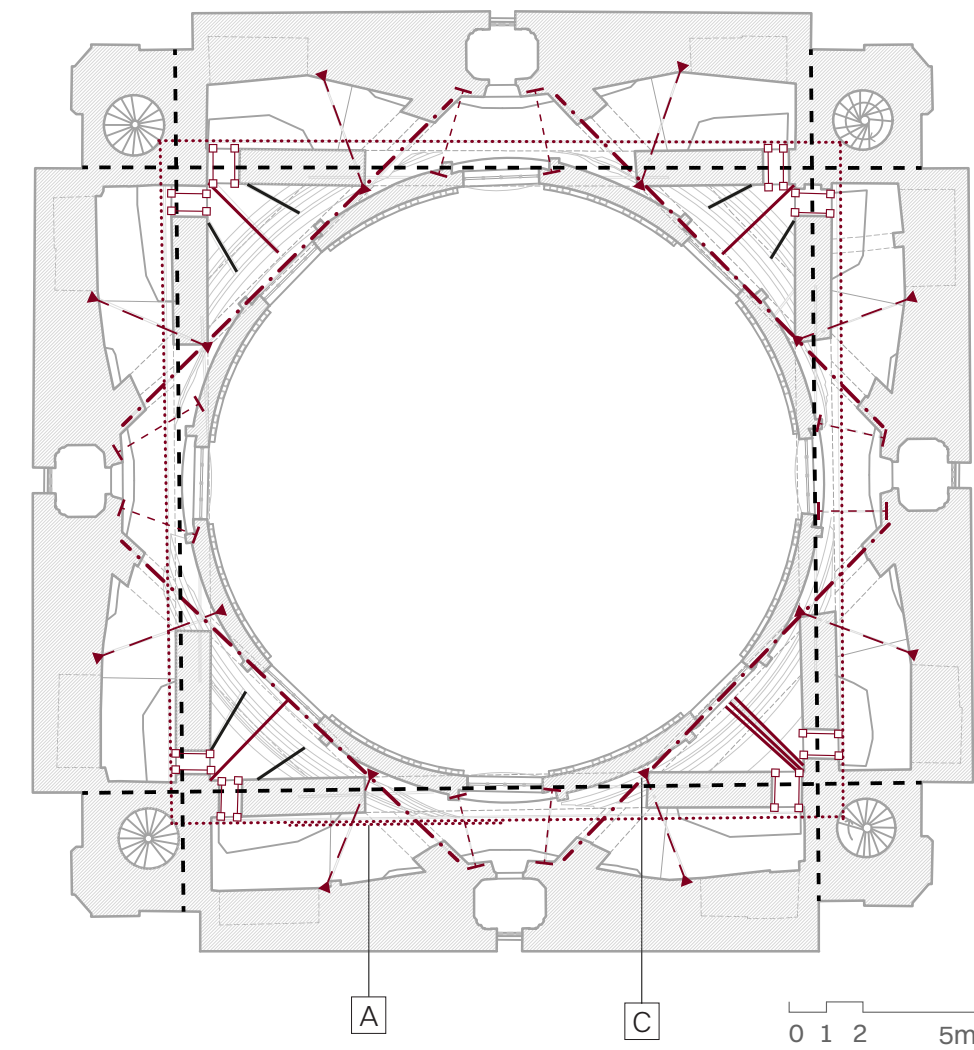
Legenda

- Tamburo, piano d'imposta degli archi incrociati della cupola;
- Voltina rampante di copertura.
- Volta rampante, connessione tra archi rampanti guariniani;
- Riempimento a corsi orizzontali impostato sull'arco rampante guariniano;
- Arco rampante guariniano, altezza 12cm;
- Arco rampante randoniano;
- Volta rampante di copertura;
- Arco di rinforzo posto alla terminazione della volta conica, parzialmente inglobato nella muratura esterna;
- Estradosso volta conica;
- Volte a botte, connessione tra le torri angolari e la volta conica;
- Rinforzo posto all'imposta della volta conica;
- Arco diagonale guariniano, sezionato diagonalmente;
- Arco diagonale randoniano, sezionato diagonalmente;
- Arco diagonale randoniano, sezionato diagonalmente;
- Tamburo visibile dall'interno della chiesa, con finestre polilobate;
- Ispessimento estradosso dell'arco di sostegno;
- Arco di sostegno della cupola, composto da una ghiera di 80 cm e una di 50 cm;
- Muri intradosali sp. 25cm;
- Pennacchio;

Analisi delle componenti metalliche

Abaco delle connessioni metalliche

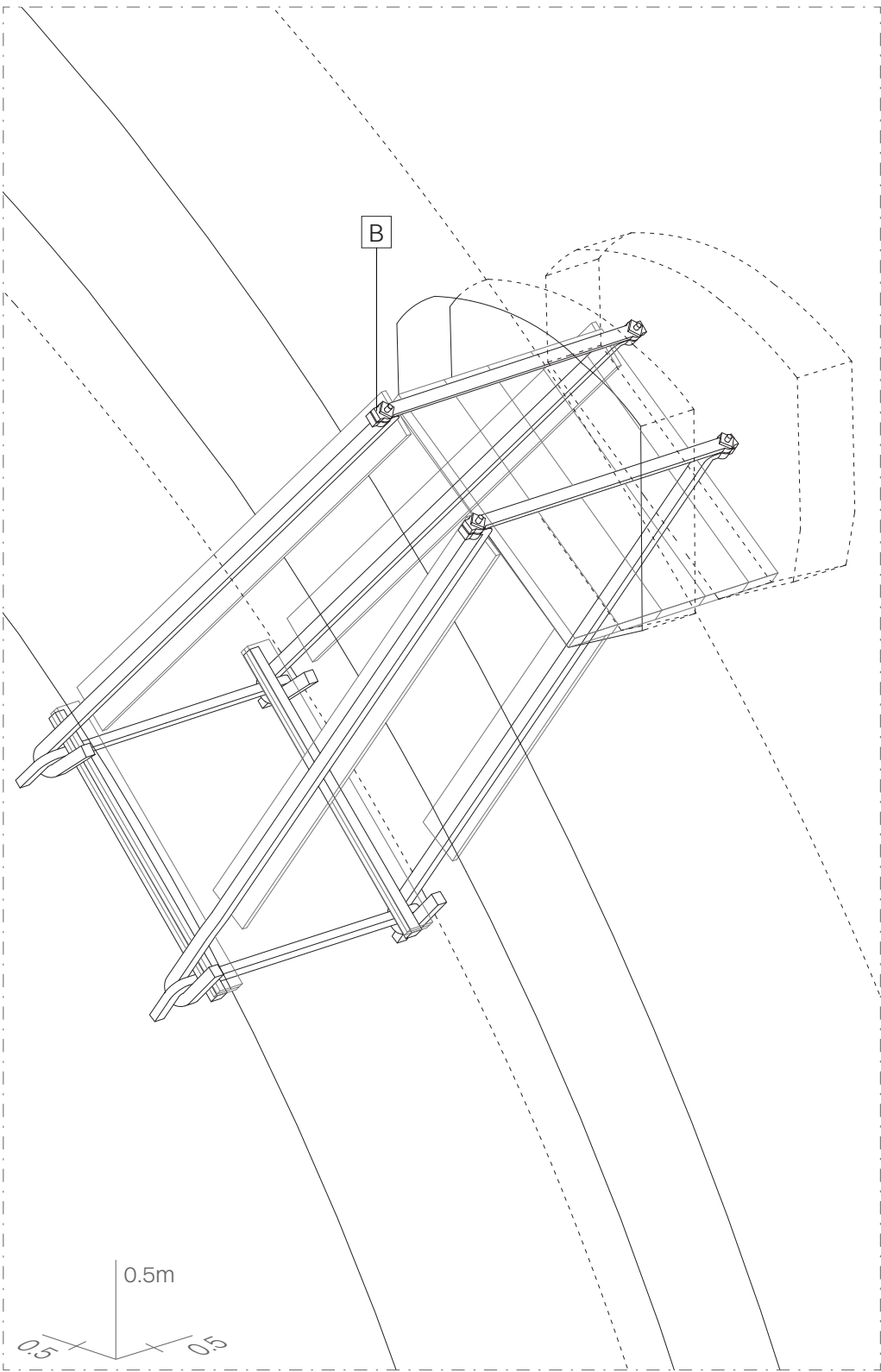
Scala 1:200



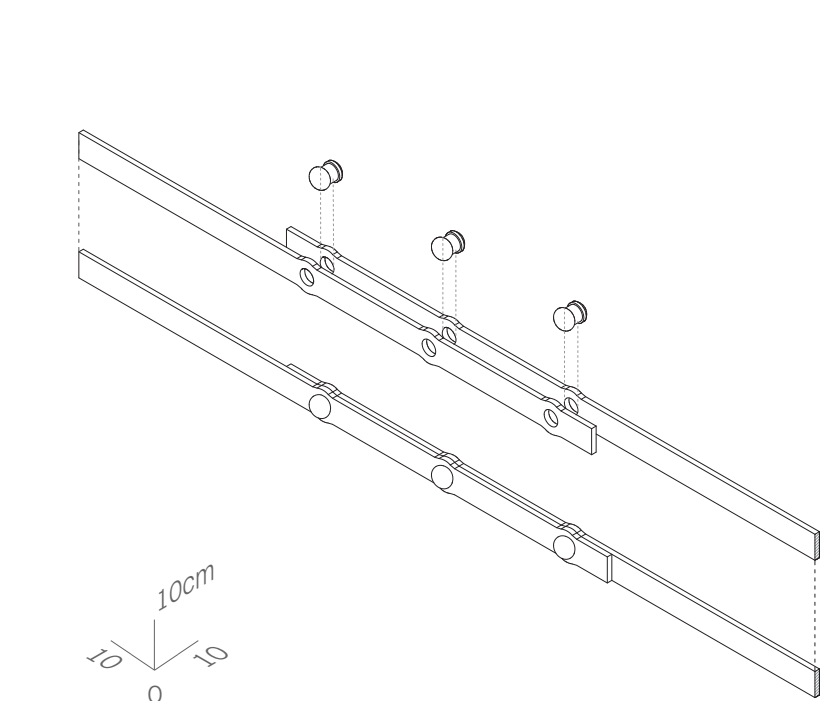
- Catene Guarini
- Catene Randoni

Tipologia	Sezione	Simbolo
Catene lignee pennacchio/arcone	6x6 cm	—
Catene 45° paralleli agli archi diagonali	Ø 2 cm	- - -
Catene pennacchio/arcone	1x5 cm	—
Catene tra torri angolari	1x5 cm, 2x5cm	...
Catene tra torri angolari	1x5 cm	- - -
Catene tamburo/muro est.	Ø 1 cm	- - -
Catene pennacchio/muro est.	1x5 cm	- - -
Staffe metalliche	4x4 cm	—

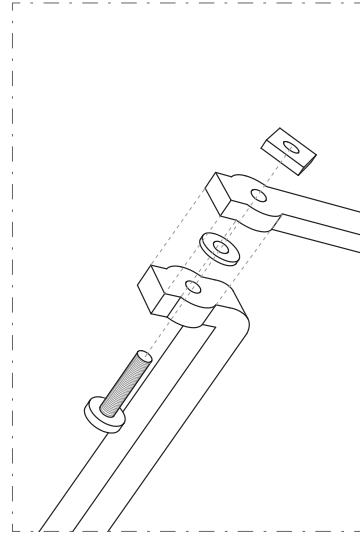
Le staffe metalliche tra le due ghiera



Tipologia di connessione **A**



Tipologia **B**



Tipologia **C**

