



**Politecnico  
di Torino**

# **Tesi Meritoria**

---

**Corso di Laurea Magistrale Architettura Costruzione Città**

**Abstract**

**Avvolti nella Cura: Strumenti di Progettazione e Tipologie  
per l'Abitare a Misura di Demenza**

**Relatore/Correlatore/i**

**Riccardo Pollo  
Cristiana Caira  
Elisa Biolchini  
Jens Axelsson**

**Candidata**

**Yeliz Erinc**

**Settembre 2025**

---

Il cambiamento demografico verso una popolazione sempre più anziana rappresenta una delle sfide sociali e sanitarie più critiche del nostro tempo. Una maggiore aspettativa di vita comporta infatti un crescente bisogno di ambienti capaci di supportare il processo di invecchiamento. Questa situazione demografica è accompagnata da un aumento del numero di persone anziane con declino cognitivo e diagnosi di demenza, generando la necessità di ripensare i modelli di cura e di abitare affinché siano più inclusivi e integrati nella comunità, all'interno di un ambiente di supporto.

Una parte significativa delle persone con demenza è assistita dai familiari nelle proprie abitazioni. Tuttavia, nelle fasi più avanzate della demenza, alcune di esse necessitano infine di un trasferimento in strutture residenziali a lungo termine. Sebbene i modelli recenti di assistenza residenziale siano progettati per risultare più domestici e accoglienti, continua a esistere un divario tra i modelli di "aging-in-place" e le strutture istituzionali. La progressione della demenza, nelle sue diverse fasi precedenti allo stato finale, può durare diversi anni. Durante questo periodo prolungato, è fondamentale continuare a sostenere il benessere delle persone. Gli anziani hanno bisogno di modelli abitativi innovativi che favoriscano stili di vita sani e promuovano il benessere, con l'obiettivo di ritardare o evitare il trasferimento in una struttura assistenziale.

Questa tesi si propone dunque di colmare questo divario ed esplorare come i modelli intermedi di abitare per anziani possano essere più "dementia-friendly". Lo studio si concentra su come la cura possa essere ripensata attraverso la lente dell'inclusività e del supporto comunitario all'interno di soluzioni abitative per l'invecchiamento in luogo.

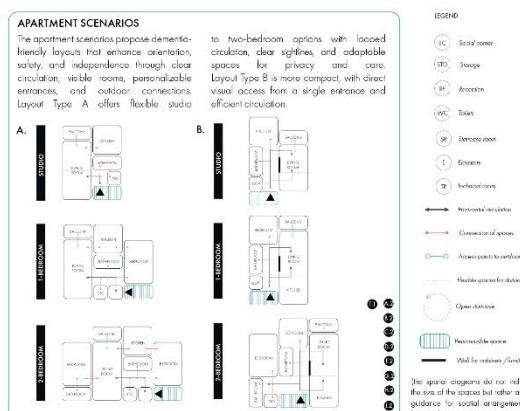
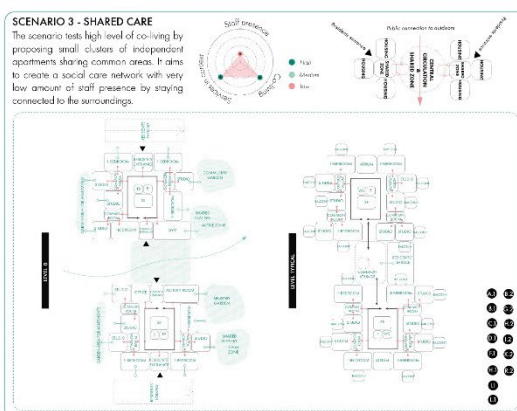
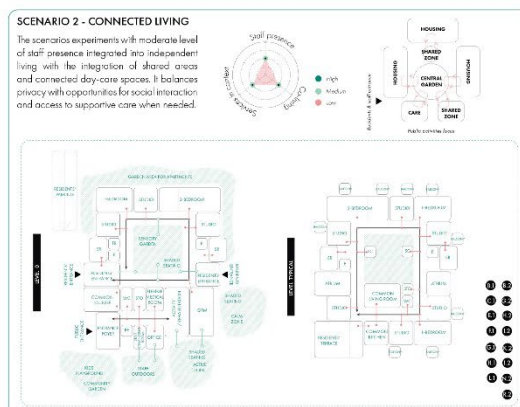
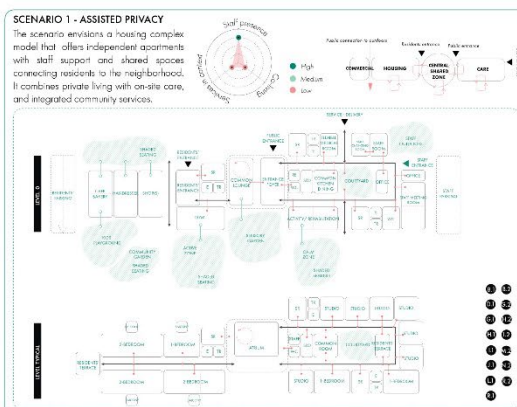
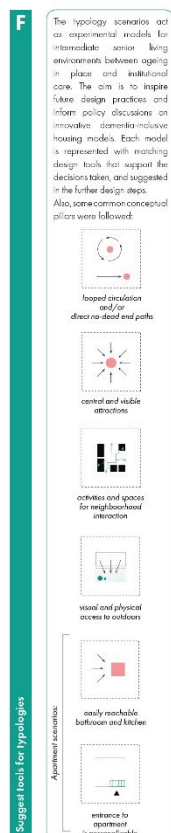
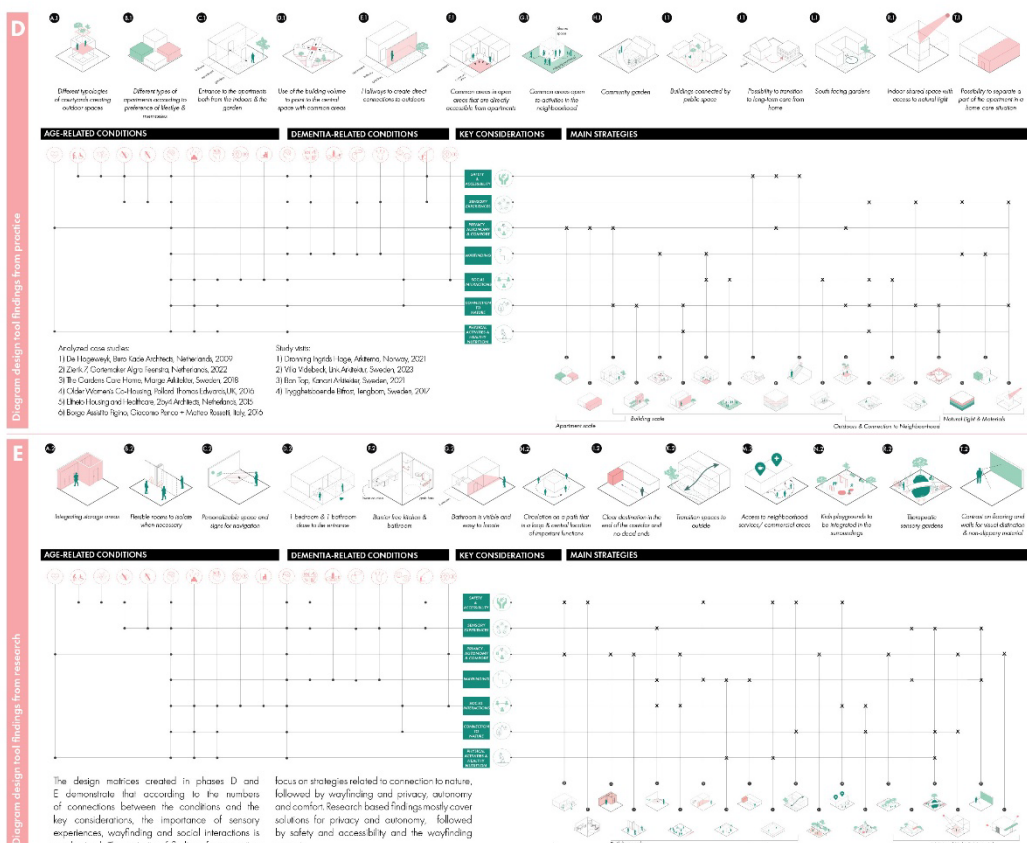
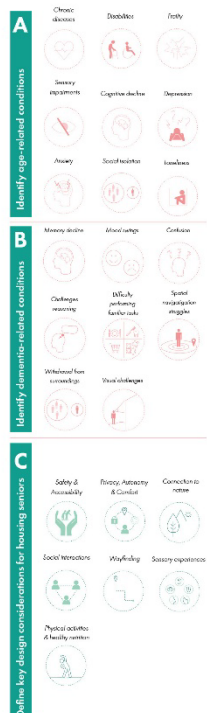
Per raggiungere questo obiettivo, la metodologia è articolata in diverse fasi con l'intento di delineare un toolkit progettuale che funzioni come linea guida per il design "dementia-friendly". Queste fasi combinano ricerca teorica, interviste a esperti, analisi delle "best practice" e visite di studio, sintetizzate poi in strumenti progettuali sotto forma di "design matrices". Tali strumenti informano le esplorazioni tipologiche che offrono indicazioni per la progettazione e la pianificazione di modelli abitativi integrati nella comunità e adatti a supportare gli anziani nel percorso di declino cognitivo.

I risultati presentano un framework generativo di scenari tipologici sperimentali che implementano parametri relativi a diversi livelli di presenza dello staff, co-living e condizioni contestuali, insieme ad alcuni esempi di organizzazione spaziale degli appartamenti orientati alla "dementia-friendly design".

---

Following the structured phases, the aim is to investigate:

- sensor housing models enhancing care and support through independent living
- design features that support physical, psychological, social and cognitive well-being
- spatial scenarios that can guide the design of innovative dementia-friendly senior housing



Per ulteriori informazioni, contattare:  
yelizerinc@gmail.com