

POLITECNICO DI TORINO

A.a. 2023 / 2024

Tesi di Laurea Magistrale in Ingegneria Edile

Percorso in "Resilienza del costruito"

Riuso e riqualificazione tecnologica di immobile con
valenza sociale - caso studio dell'Ex Maternità di Asti

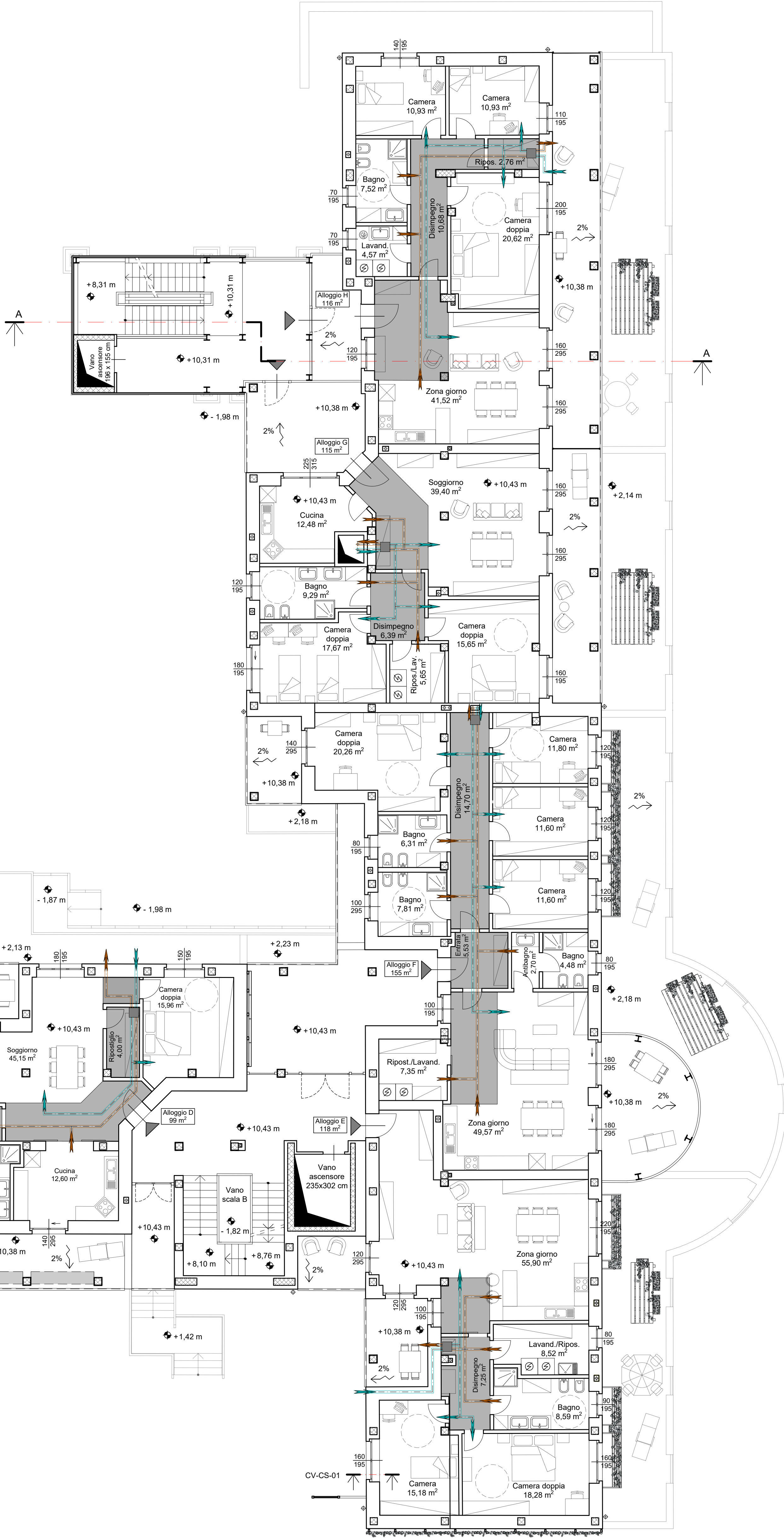
Relatore: Prof. Ing. Paolo PIANTANIDA

Candidata: Giorgia PORZIO matricola 304575

Planimetria piano secondo
Impianto di ventilazione meccanica controllata
Render

SCALA
1:100
[cm]

CODICE TAVOLA
PLP2



LEGENDA	
	Proiezione schermature solari con vegetazione
	Proiezione Controsoffitto
	Estrazione ed espulsione aria interna viziata
	Aspirazione e immissione aria esterna pulita