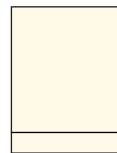


FAR MUOVERE IN MODO CASUALE IL GRUPPO DI PERSONE NELLO SPAZIO

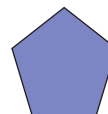
→ IL MODERATORE HA IL COMPITO DI ANNUNCIARE AZIONI DA SVOLGERE DURANTE LA CAMMINATA O SCANDIRE IL RITMO ATTRAVERSO I NUMERI

(ES. "QUANDO INCROCIATE UNA PERSONA SBATTETE GLI OCCHI" OPPURE "FATE UN INCHINO OGNI 3 PASSI")

## Cosa ti serve



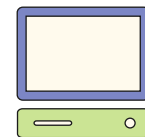
5 CARTE



5 SITUAZIONI



1 GRUPPO



PC

e/o



PHONE

P.S. LE CARTE SONO STAMPABILI A QUESTO LINK:  
[HTTPS://LINKTR.EE/MEMEMACHIA](https://linktr.ee/mememachia)

## Icebreaker 2

L'AMPLIFICATORE DI STORIE

→ METTETEVI IN FILA INDIANA  
 → UNA PERSONA RACCONTA UN ANEDDOTO QUALSIASI  
 → IL GIOCATORE SUCCESSIVO DEVE AUMENTARE DI 1 LIVELLO L'INTENSITÀ:  
 ES. "IERI E MI È VENUTA LA BRONCHITE E NON SONO ANDATA A BASKET", TOCCA AL GIOCATORE SUCCESSIVO: "UN ANNO FA AVEVO MALISSIMO AI LOMBI, SONO ANDATA DAL DOTTORE E HO PERSO I CAMPIONATI MONDIALI"

## Prima di tutto

SULLA NOSTRA PAGINA INSTAGRAM @MEMEMACHIA TROVERAI QUESTO LINK:  
[HTTPS://LINKTR.EE/MEMEMACHIA](https://linktr.ee/mememachia)

01. SCARICA IL FILE PDF E STAMPA LE CARTE
02. ENTRA NEL CANALE DISCORD
03. SERVITI DELLA BOARD DI MIRO PER LA FASE FINALE DEL GIOCO

RICORDA DUE PAROLE D'ORDINE:  
 → IRONIA  
 → NON OFFENDERTI

## Game play

01. PESCA TE CASUALMENTE UN BIGLIETTO-NO CHE RIPORTA IL NOME DI UN PARTE-CIPANTE E TENETELO NASCOSTO.
02. PRENDETE LE CARTE E SCRIVETE LE SITUAZIONI PIÙ DISPARATE CHE SONO SUCCESSSE A LAVORO. (non temete e scrivete anche quelle in cui vi siete sentiti male o infastiditi, saranno anonime)
03. AVRAI IN MANO UN NOME. D'ORA IN POI DOVRAI AGIRE COME LUI/LEI CERCANDO DI EMPATIZZARE
04. CIASCUN GIOCATORE PESCA UNA CARTA CHE RAPPRESENTA UNA SITUAZIONE.

## Game play

05. DOPO L'ESTRAZIONE DELLA CARTA OGNI PARTECIPANTE DOVRÀ REAGIRE ALLA SITUAZIONE CREANDO DUE MEME SU "MGFLIP", RELATIVI A COME SI AGIREBBE LA PERSONA SUL BIGLIETTINO E COME REAGIREBBE IL GIOCATORE STESSO.
06. CARICATE I MEME SULLA BOARD DI MIRO NEGLI APPOSITI SPAZI PRE-CREATI
07. ORA POTRETE CONFRONTARVI SU COME CIASCUNO HA REAGITO PER L'ALTRO E VICEVERSA.
08. RICORDATEVI DI UTILIZZARE I MEME E SCAMBIARVELI NEL VOSTRO GRUPPO DI LAVORO.

# Mememachia

MANUALE D'ISTRUZIONI

La comicità è un porto sicuro, un luogo dove tutte le emozioni possono essere avvolte e comprese. I meme rappresentano la comicità più "veloce", quella con cui ci interfacciamo all'ordine del giorno. Ci fanno ridere, ci sorprendono e ci divertono, giocano con le convenzioni sociali e sovvertono i pregiudizi. Perché non comprendere queste qualità e renderle parte di un movimento? Un movimento che dà voce a problematiche sociali, un aiuto e un mezzo che porta alla riflessione e alla coesione, in grado di sdrammatizzare e liberare le comunità dal loro peso sociale.