

POLITECNICO DI TORINO
I FACOLTA' DI ARCHITETTURA
Corso di Laurea Magistrale in Architettura (costruzione)
Tesi meritevoli di pubblicazione

Ecolibrary Project.TO

Una Biblioteca di Zona a Torino progettata in base a criteri di Sostenibilità e l'analisi dell'Illuminazione Naturale

di Abel Silva Lizcano

Relatore: Antonio Besso-Marcheis

Correlatori: Marco Biraghi e Anna Pellegrino

Questa tesi nasce come tentativo di esplorare, e per quanto possibile, approfondire, un tema oggi più che mai attuale, la progettazione di un edificio sostenibile, che in questo caso è riferito alla progettazione di una biblioteca sostenibile, a partire dal ricupero di un edificio dismesso, tenendo in conto l'analisi dell'illuminazione naturale nei suoi spazi interni.

La prima parte teorica di questa tesi prova ad offrire molti elementi di grande interesse a riguardo. In questo lavoro è stata raccolta una messe di informazione e di dati, tanto storici, bibliografici, biblioteconomici, architettonici, sociologici e tecnici, che si spera possano essere utili e chiari. Attraverso i capitoli iniziali si ripercorrono sinteticamente le caratteristiche proprie della biblioteca, la visione attuale di questa istituzione e l'evoluzione storica sino al presente, per trattare poi diversi aspetti specifici dell'architettura delle biblioteche in relazione alle funzioni, ai servizi, ai requisiti tecnici ed ambientali, sempre nella prospettiva degli obiettivi da raggiungere al servizio degli utenti. Sono inoltre presentati alcuni esempi di edifici di biblioteche che sono state analizzate per capire quali sono gli elementi che gli hanno portato ad essere modelli di riferimento per la costruzione di nuovi edifici o per il riuso di edifici esistenti come biblioteche.

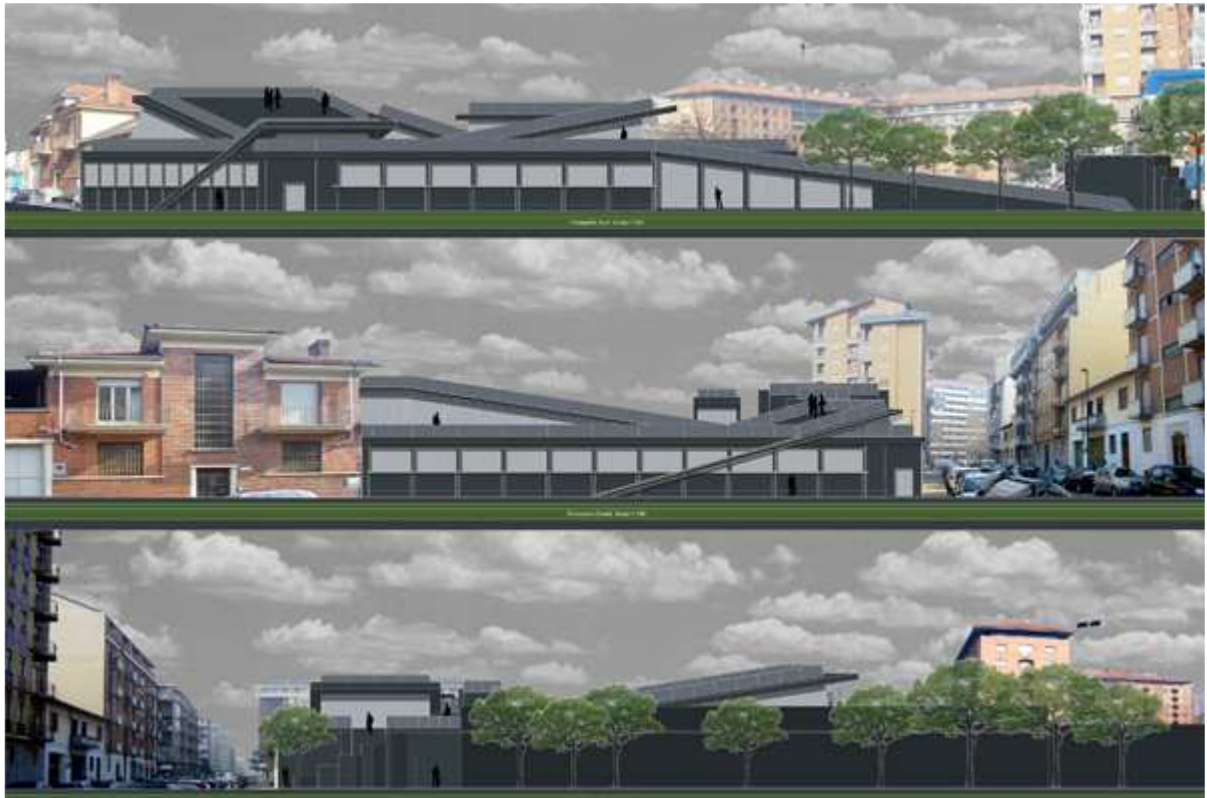
Uno degli obiettivi di questo lavoro di tesi è mostrare ed evidenziare come l'ideazione e la progettazione di una moderna biblioteca richiedano l'assimilazione critica di tutta una serie di nozioni e di informazioni specialistiche su un terreno non certo semplice. Solo con il corredo di tanti elementi, in un rapporto consapevole con le dottrine della moderna biblioteconomia, nella costante prospettiva di pensare e di progettare la biblioteca al servizio del lettore, si può oggi rispondere in modo adeguato alla crescente domanda di cultura e di informazione che in misura notevole si rivolge proprio alle biblioteche nelle loro varie tipologie: alle biblioteche di pubblica lettura maggiori e minori, come alle biblioteche storiche, a quelle universitarie e di ricerca come alle grandi biblioteche nazionali e internazionali. Una domanda, tra l'altro, che coinvolge anche il mondo della ricerca interdisciplinare, almeno per alcuni dei progetti più ambiziosi già realizzati o in corso di realizzazione in Europa e nel mondo.

Questa ricerca non si è voluta soffermare solo a queste grandi biblioteche, ma anche cercare di capire le piccole biblioteche di zona, le loro caratteristiche architettoniche e di servizio specifiche, in modo che anche questa tipologia, che in realtà è molto importante per la società attuale perché fa in modo che i cittadini comuni si avvicinino ai libri, all'abitudine alla lettura e alla cultura, possa essere più diffusa e promossa dai governi locali, vedendo la sua costruzione non come uno spreco di risorse economiche e materiali, ma come un importante investimento per la società in cui si inserisce.



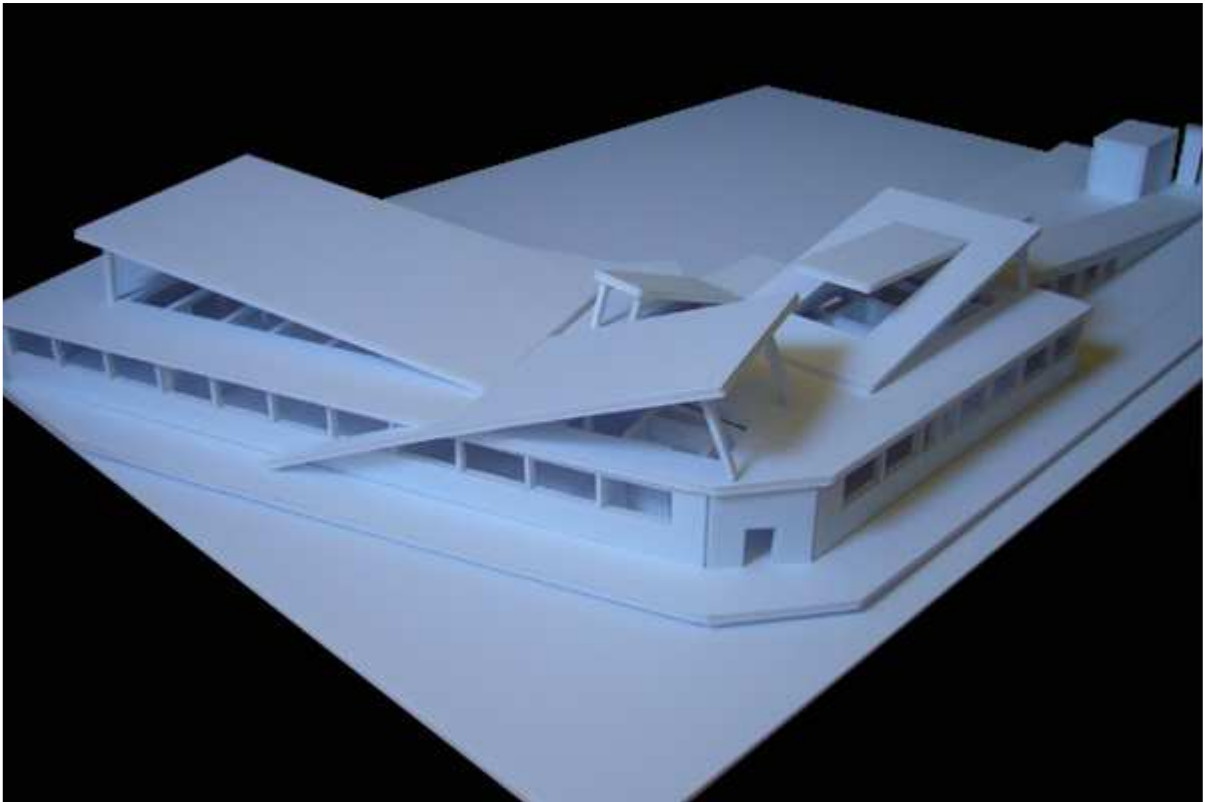
Fotoinserimento del Progetto nel Contesto Urbano

Un altro punto su cui si è posta enfasi in questo lavoro è la possibilità di riuso di edifici antichi dismessi come biblioteche pubbliche, analizzando le considerazioni che possono portare alla realizzazione di un progetto che risponda a tutte le caratteristiche ottimali di una biblioteca per offrire agli utenti un servizio di alta qualità. E nell'ambito della qualità generale, si parla anche della sostenibilità del progetto facendo particolare attenzione al tema della luce naturale e il suo importante ruolo all'interno della biblioteca, non solo per favorire una lettura gradevole ed efficace, ma anche come elemento che genera lo spazio e che può cambiare la percezione che i visitatori hanno degli spazi in cui realizzano le loro attività.



Prospetti del Progetto della Biblioteca di Zona

Tutte queste nozioni teoriche sono state applicate poi dopo nella progettazione della biblioteca di zona. Questo processo progettuale è stato spiegato completamente e sono stati messi in evidenza tutti i dati fondamentali, sia climatici, sociali e costruttivi del sito di progetto che sono stati usati per la realizzazione del progetto. Oltre a questo, si ha analizzato il tema dell'illuminazione naturale nell'architettura in generale e in speciale negli edifici per biblioteche, ed è stato fatto un'analisi con un nuovo programma di calcolo chiamato LightSolve, che permette di trovare i punti critici all'interno del progetto rispetto all'illuminazione naturale per permettere poi di modificargli per trovare la soluzione formale ed spaziale che risponde meglio alle necessità di ogni area.



Modello Fisico del Progetto

Per ulteriori informazioni, e-mail:
Abel Silva Lizcano: s_lizcano@hotmail.com