



Il primo blocco comprendeva il frantoio, le piccole stalle di pertinenza per gli animali utilizzati come motore della macina, la postazione del Nachiro "custode osservatore del frantoio" e due locali adibiti a deposito.

01

IL FRANTOIO



L'arrivo dei Gallone e la necessità di gestire più terreni, il semplice frantoio diventa a tutti gli effetti una fabbrica del terreno. L'aggiunta dell'alloggio del casaro, le stalle più grandi per l'allevamento dei bovini e la scala di avvistamento creano la tradizionale forma a "C" di una masseria.

02

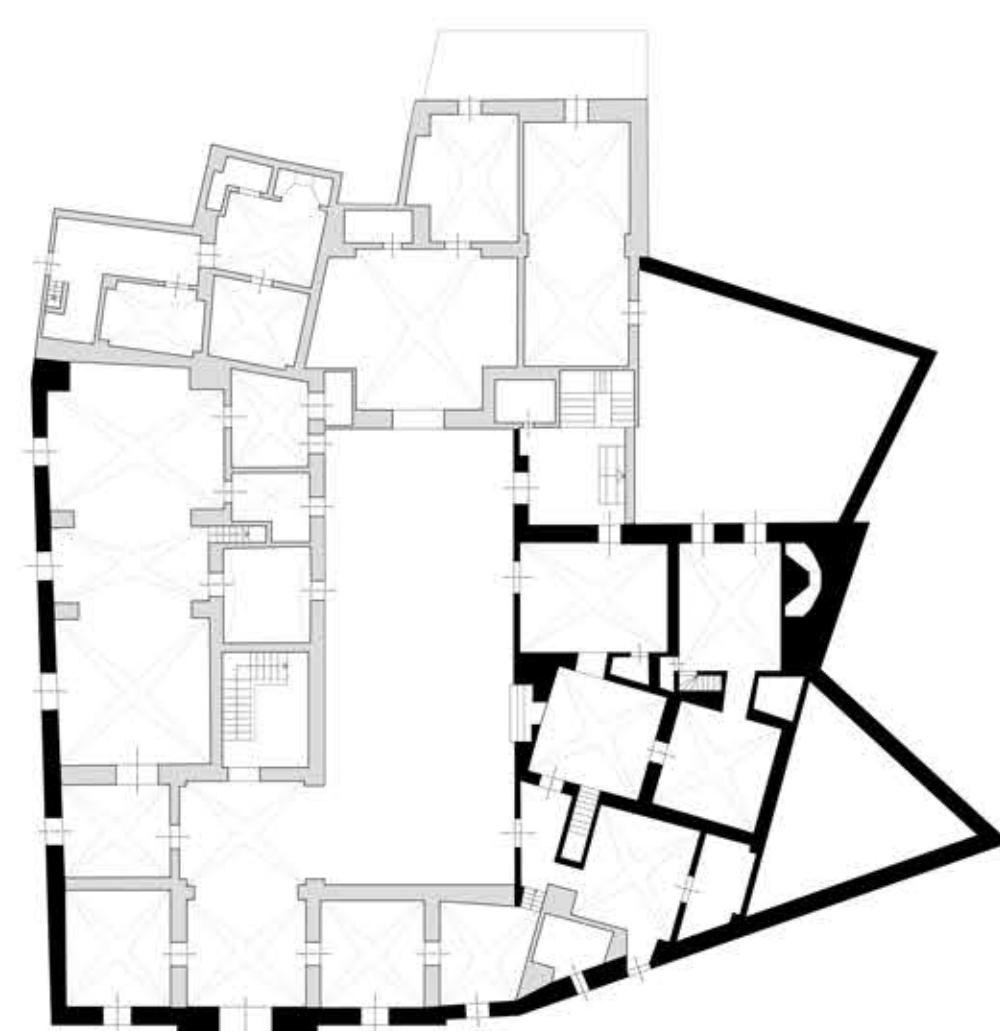
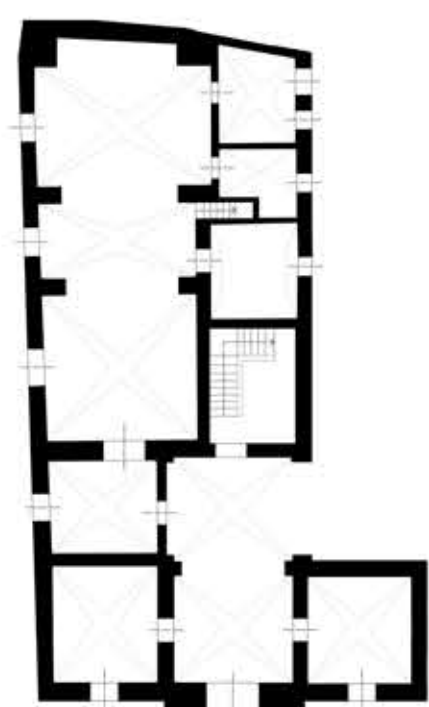
LA MASSERIA



Quando la famiglia Gallone vendette i possedimenti, il nuovo proprietario decise a trasformarla nella propria abitazione, innestò il blocco della casa, recintò i giardini privati e modificò i prospetti sulle due strade principali, trasformando la struttura da edificio lavorativo agrario a palazzo nobiliare.

03

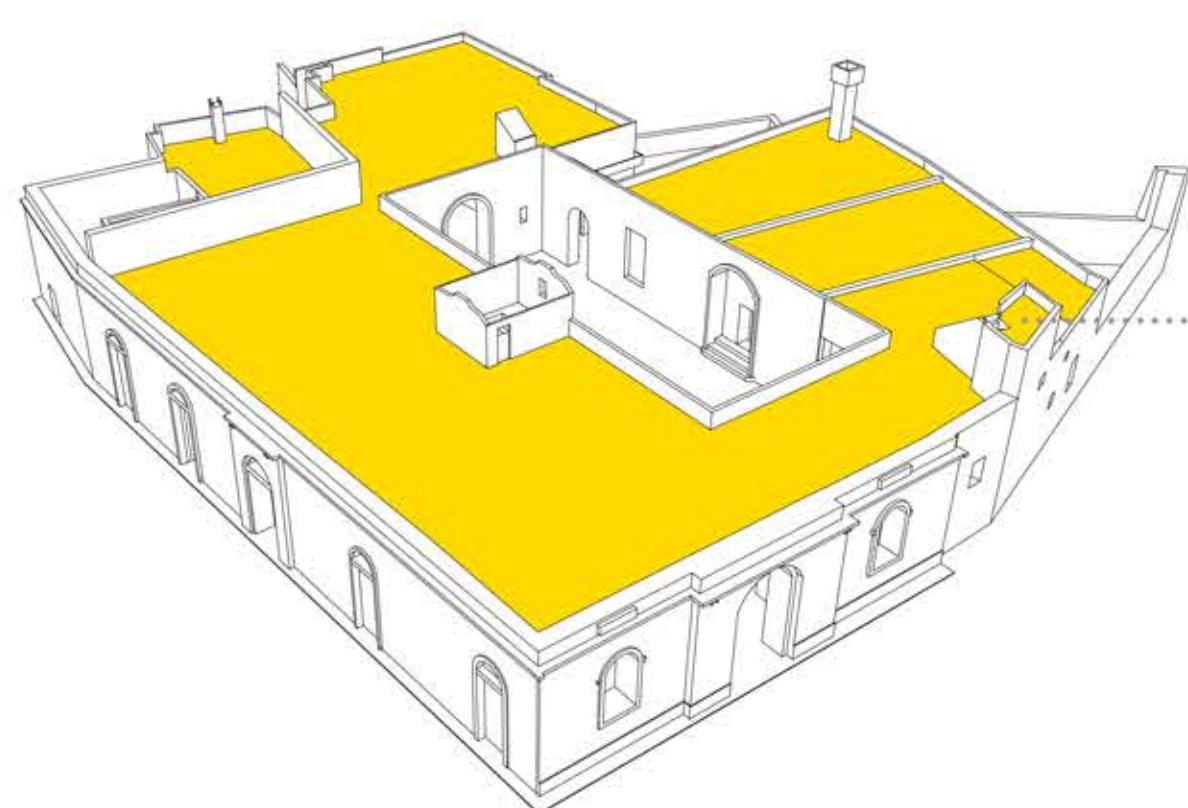
IL PALAZZO



1500

1588

1806



SCALA DI OSSERVAZIONE



CANTINA



DEPOSITO



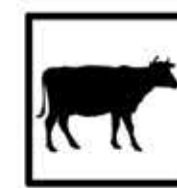
FRANTOIO



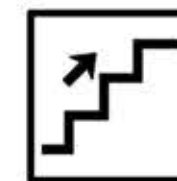
POLLAIO/AIA



GIARDINO



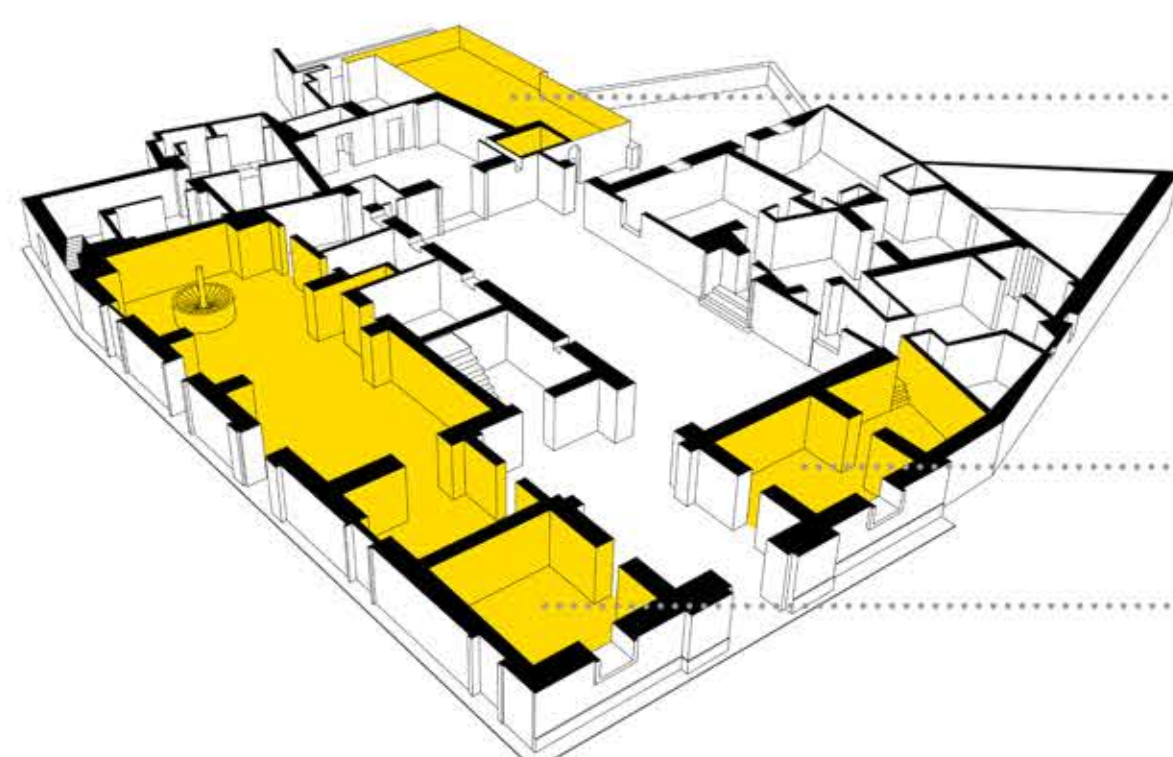
STALLA



VANO SCALA



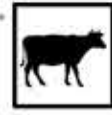
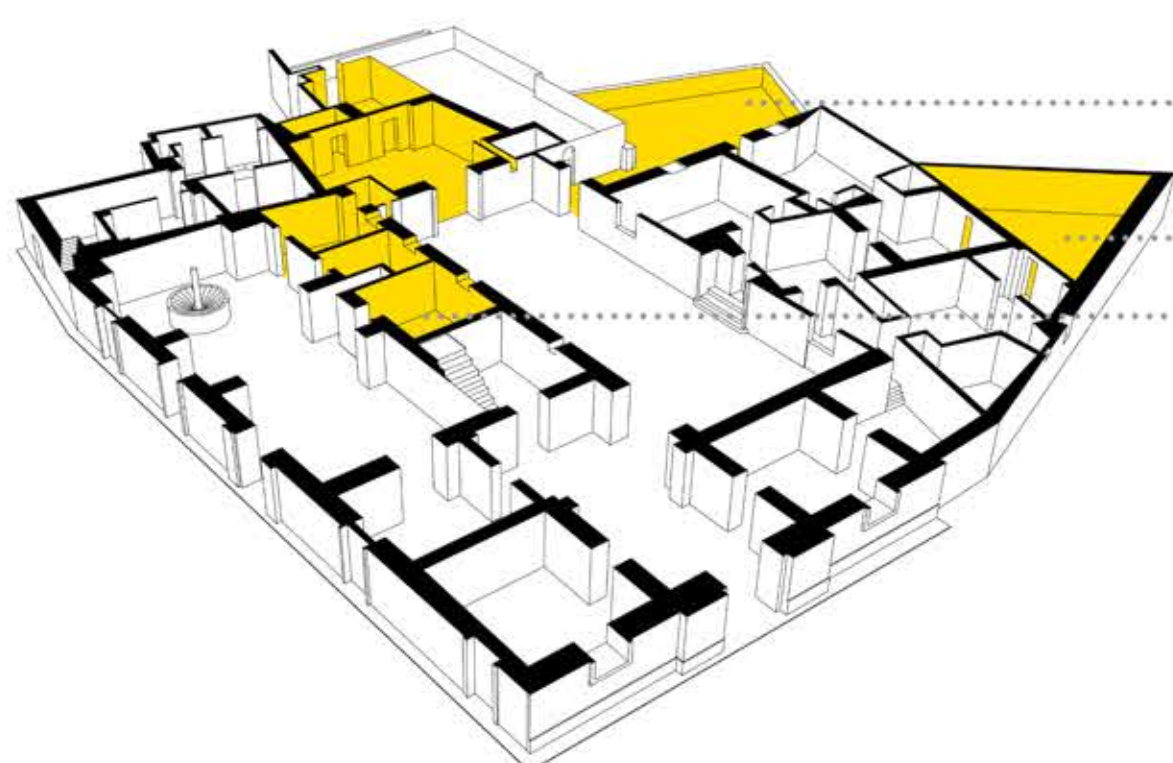
ABITAZIONE



PERCORSO PROPRIETARIO

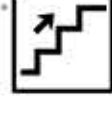
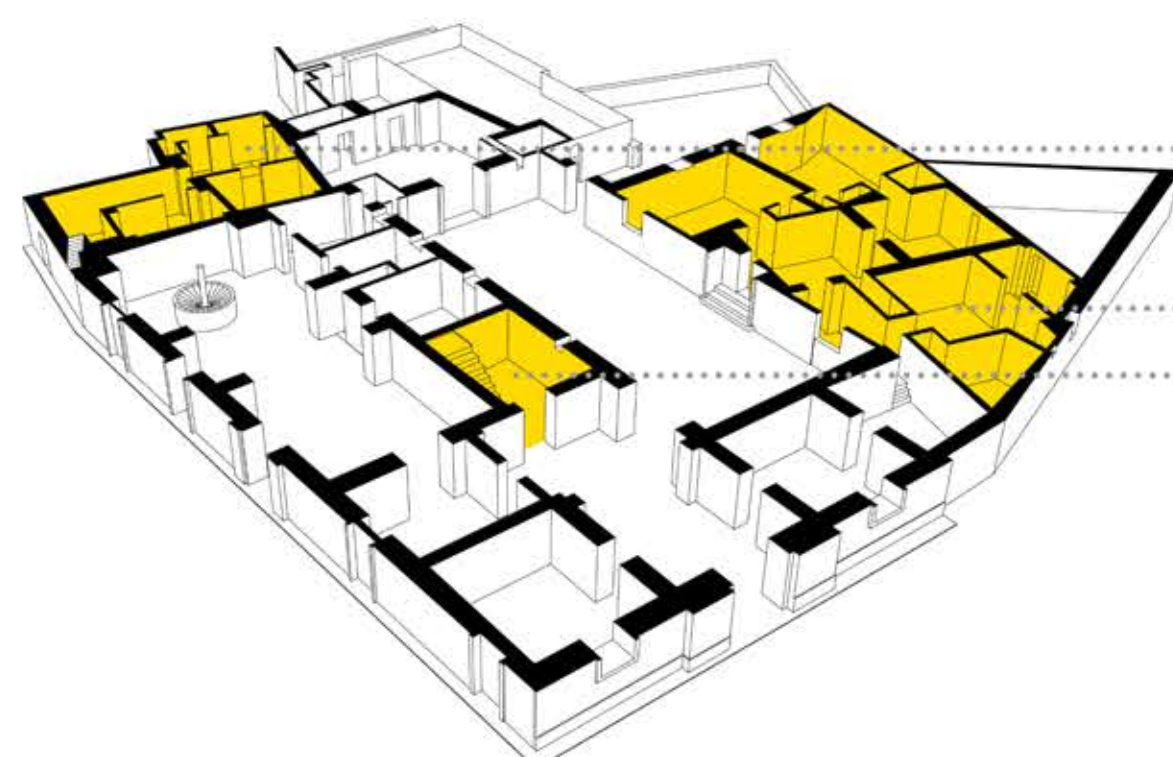
PERCORSO CASARO

PERCORSO FRANTOIANI



INGRESSO CASA
DEL CASARO

INGRESSO FRANTOIO



INGRESSO PRINCIPALE



TAV.6 ANALISI STATO DI FATTO

Tesi di Laurea Magistrale:
"Palazzo Pedone" a Patù (Lecce)
Conservazione, Rifunionalizzazione, Valorizzazione
nel contesto delle Masserie delle Serre

Relatori:
Carla Bartolozzi
Emanuele Romeo

Laureando:
Antonio Lecci

