



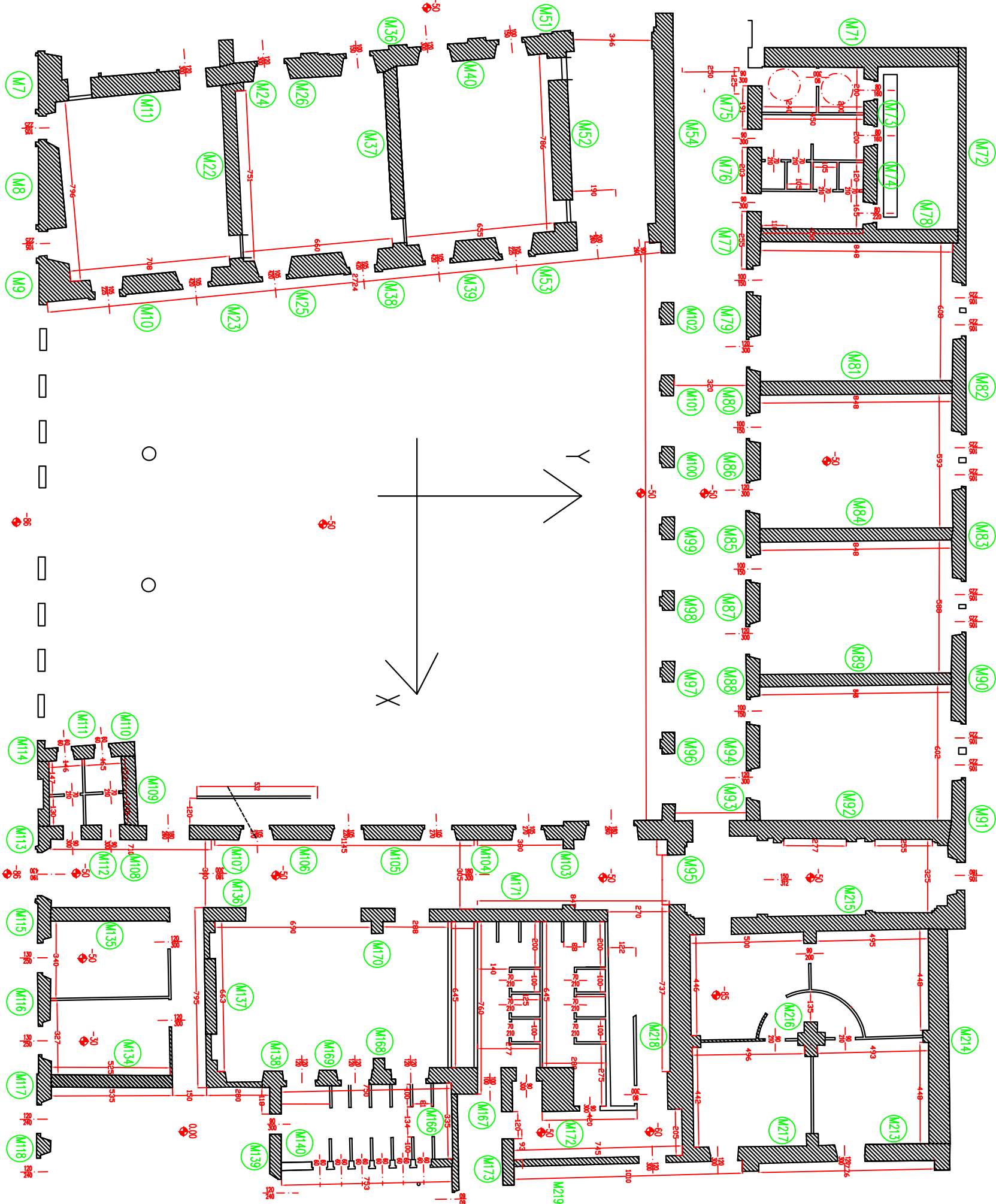
POLITECNICO DI TORINO

Laurea Magistrale in Ingegneria Civile

Confronto tra metodi di stima della vulnerabilità  
sismica di edifici esistenti in muratura

TITOLO TAVOLA:		
NOMECLATURA MASCHI MURARI PIANO TERRA		
TAVOLA	DATA	SCALA
03.b	26/07/2019	1:200

PIANTA PIANO TERRA



QUADRO D'INSIEME - SCALA 1:1000

