



RENDERING 1

LA BIGLIETTERIA E L'INGRESSO

All'ingresso del museo si colloca il bancone informativo, a fianco del quale si trova l'accesso al percorso museale. Sulla destra il blocco dedicato ai servizi igienici rievoca volumetricamente e matericamente gli ampliamenti previsti nel progetto.



RENDERING 2

GLI SPAZIE ESTERNI

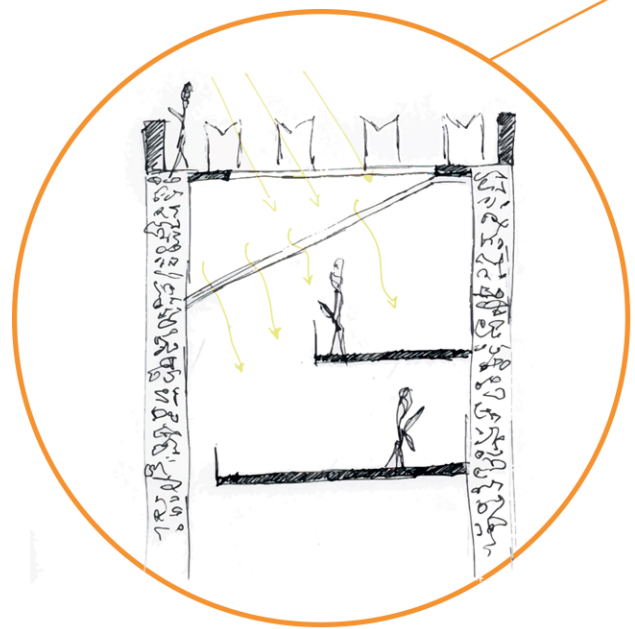
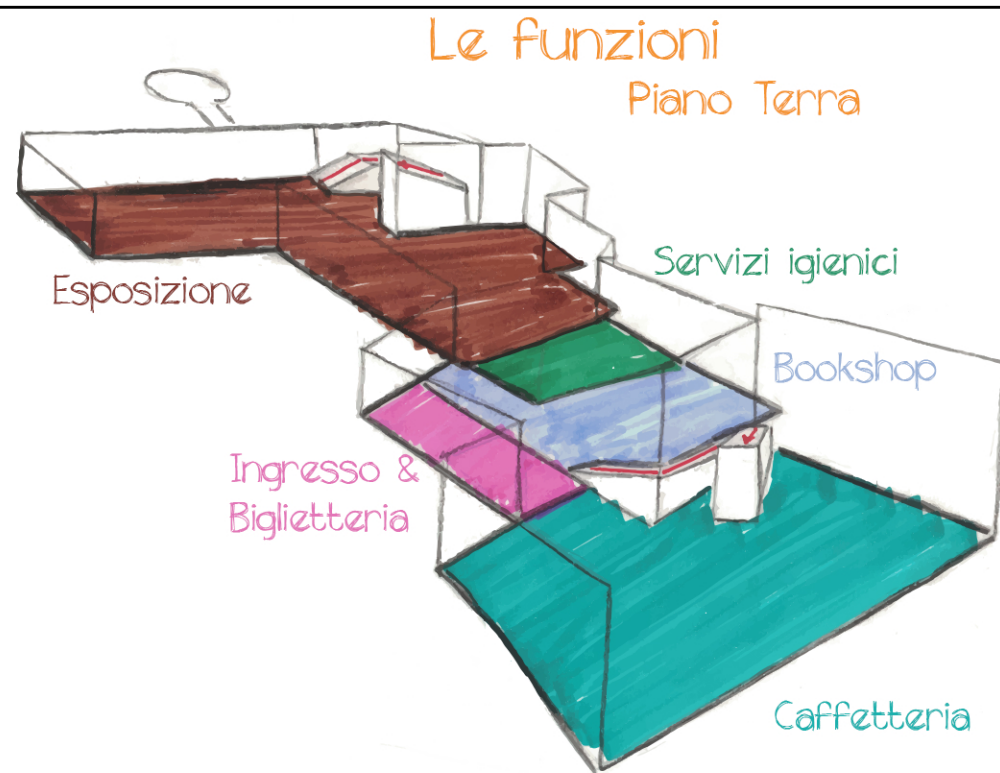
Il primo scorcio che si ottiene varcando la seconda cinta difensiva è dei nuovi volumi in calcestruzzo armato, che si innestano nell'ambiente medievale preesistente. Una rampa metallica al centro del giardino consente di accedere all'ingresso del complesso museale e dei suoi servizi.



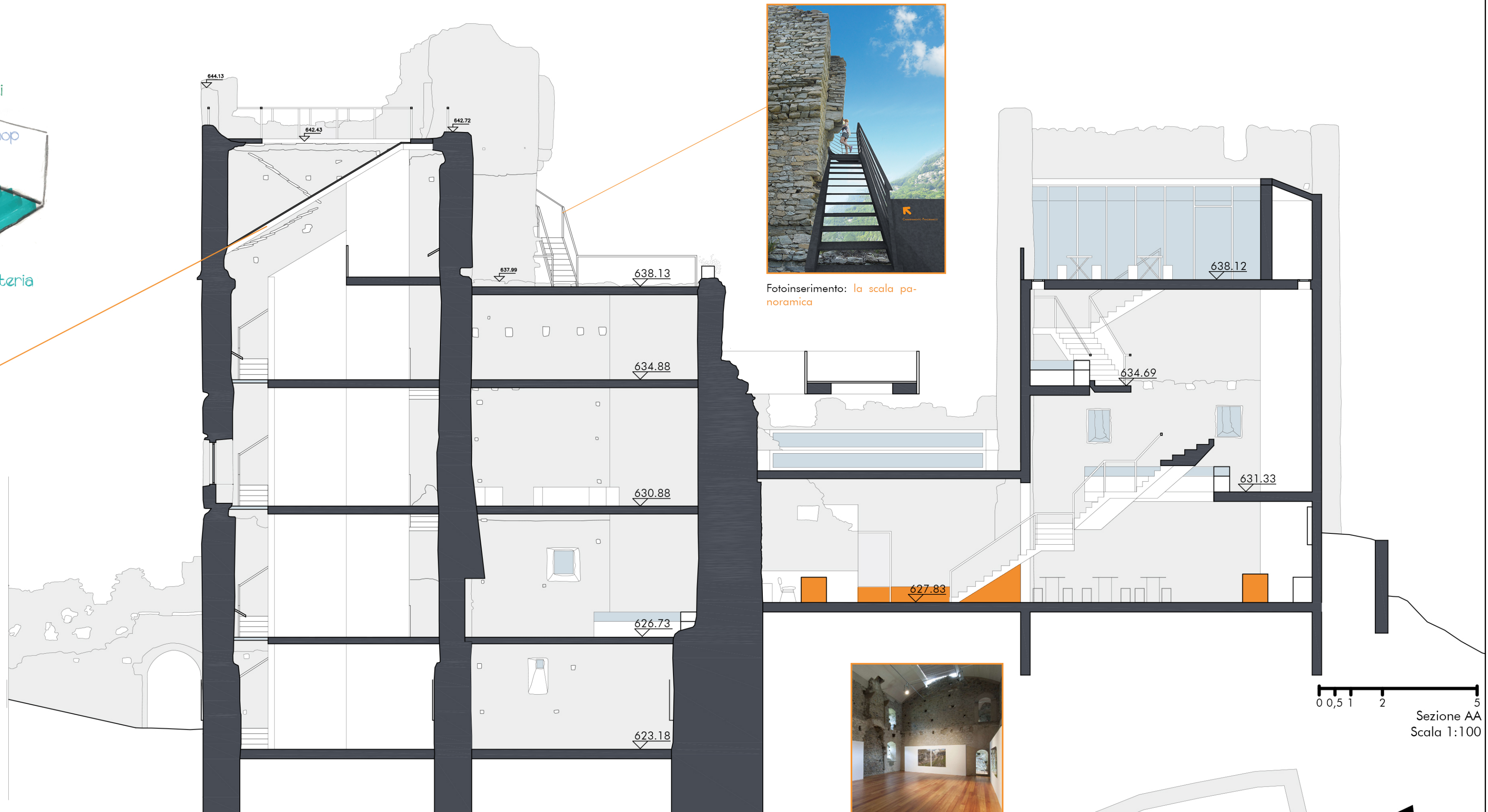
RENDERING 3

IL BAR E CAFFETTERIA

L'ambiente è caratterizzato in primo luogo da un bancone bar in calcestruzzo, rivestito con un top in materiale laminato arancione. Gli arredi mobili, tra cui le sedute e i tavoli rievocano matericamente e cromaticamente i materiali presenti all'interno dell'intero progetto. Le pareti del suddetto spazio diventano a loro volta un elemento espositivo per la grafica pubblicitaria presente ai piani superiori del donjon e parte della collezione museale.



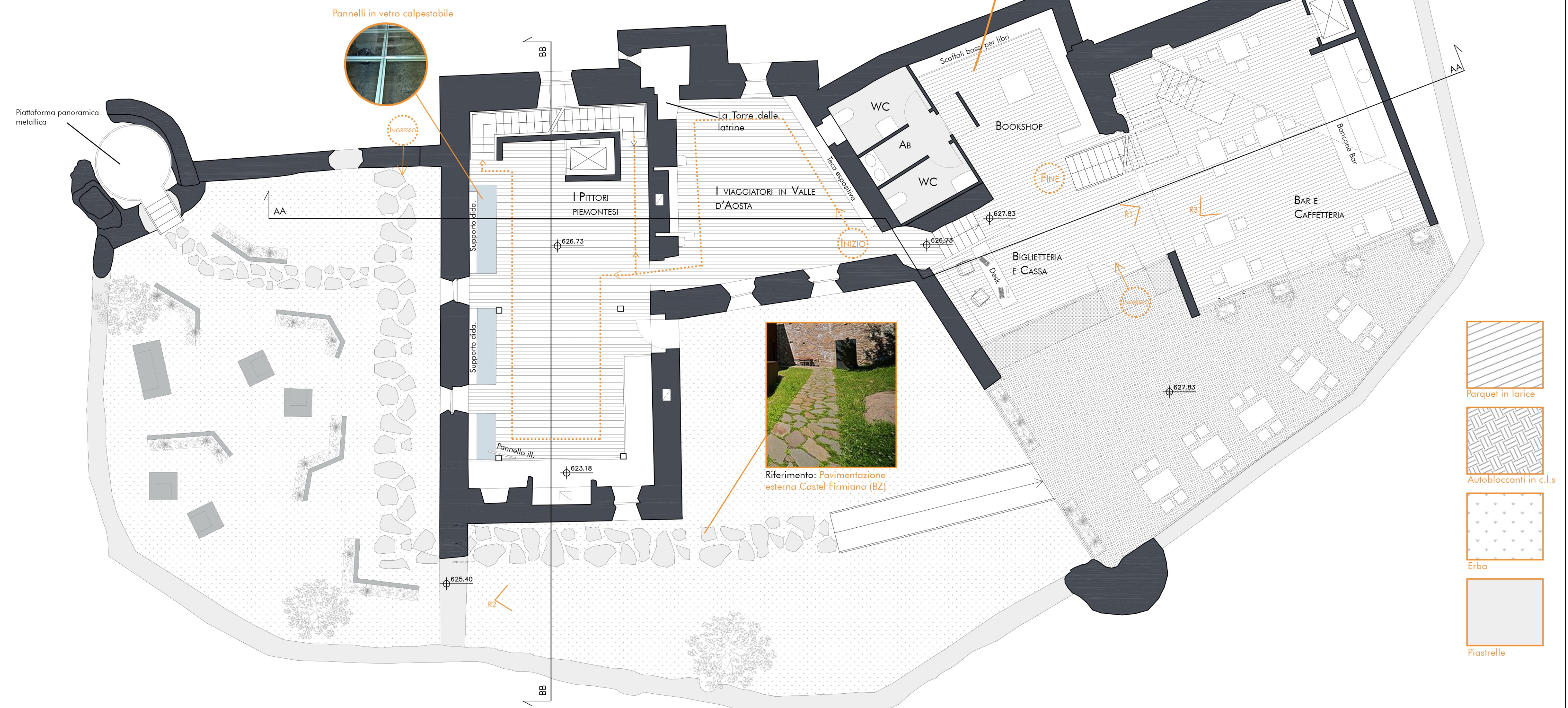
L'illuminazione naturale, grazie al tetto vetrato, consente alla luce di entrare naturalmente negli ambienti del 2° e 3° piano del mastio.



Fotoinserimento: la scala panoramica



Riferimento: Pavimenti in legno del Castello di Ussel (AO)



Pannelli in vetro calpestabile



Riferimento: Pavimentazione esterna Castel Firmiano (BZ)

