

Strategia per la riqualificazione energetica di quartiere. Un progetto dimostrativo europeo ad Alessandria

di Lorenzo Savio

Relatore: Roberto Pagani

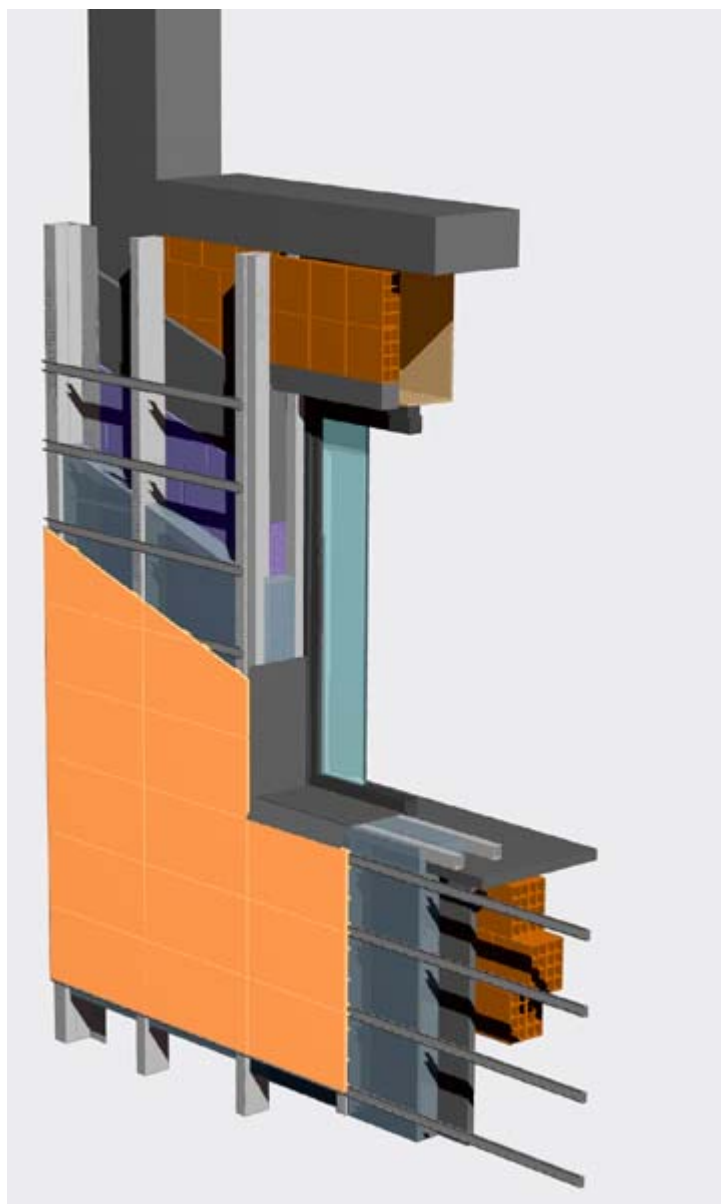
La tesi sviluppa due ricerche a supporto di altrettante azioni specifiche del progetto Europeo "Concerto Al-Piano" quest' ultimo vede la città di Alessandria coinvolta in un network internazionale supportato dalla Commissione Europea, per la promozione di un migliore sfruttamento delle risorse energetiche a scala urbana.

Alessandria partecipa al progetto mettendo in gioco l'area del quartiere Cristo e l'ampio programma di interventi del "Contratto di Quartiere II": con "Concerto Al-piano" sono stati ridefiniti tutti gli obiettivi di performances energetiche dei complessi di edifici per residenze e servizi di nuova costruzione e sono state introdotte nuove importanti azioni come "Retrofit" e "Renew". La prima riguarda la riqualificazione di 296 abitazioni di proprietà dell' ATC, mentre la seconda prevede la predisposizione di un piano di conservazione energetica dell'intero patrimonio di edilizia abitativa del quartiere ed il finanziamento di micro-interventi diffusi, ai quali i proprietari di immobili potranno accedere se scelgono la "sostenibilità".

Nel lavoro di Tesi mi sono proposto di penetrare nella complessità del programma onnicomprensivo del "Contratto di Quartiere" arricchito dai contributi derivanti da "Concerto", analizzando le dinamiche della progettazione partecipata, lo "scenario" delineato dagli attori sociali, gli obiettivi e le azioni. Delineato il quadro di riferimento, ho elaborato i contributi scientifici per "Restart" e "Retrofit".

Per "Retrofit" è stato costruito un modello descrittivo dell'intero patrimonio di edilizia abitativa del quartiere, utilizzando dati del censimento 2001 e con il supporto di fonti archivistiche bibliografiche ed iconografiche. Gli edifici sono stati classificati in trenta gruppi (codici energetici) in relazione a epoca di costruzione, numero di abitazione e tecnologia costruttiva.

Per ognuno di essi è stata compilata una scheda di valutazione delle performances energetiche in relazione a interventi di riqualificazione simulati. Il modello descrittivo ottenuto si presta ad essere uno strumento guida per future strategie di intervento da parte della municipalità e per le decisioni che verranno prese sulla distribuzione del finanziamento europeo.



Progetto della nuova facciata ventilata degli edifici ATC

Per ulteriori informazioni, e-mail:
Lorenzo Savio: savio.lorenzo@tiscali.it

Servizio a cura di:
CISDA - HypArc, e-mail: hyparc@polito.it