

FASE 4 Vista 3



FASE 4 Vista 2



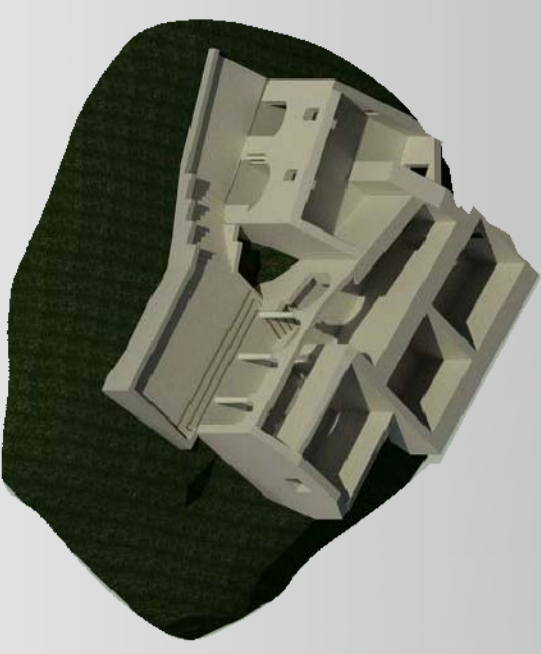
FASE 4 Vista 1



FASE 3



FASE 2



FASE 1



Alla superficie topografica non sono stati aggiunti elementi che rappresentassero la vegetazione perché avrebbero impedito una corretta visualizzazione del modello tridimensionale.

La modellazione delle coperture è stata effettuata mediante sia con le funzionalità presenti su *Revit*, sia con il software *Rhinoceros*. Si tratta di copertura in manto di *beole*, quindi non perfettamente regolare, motivo per cui sono state scelte le coperture elaborate con la seconda soluzione.

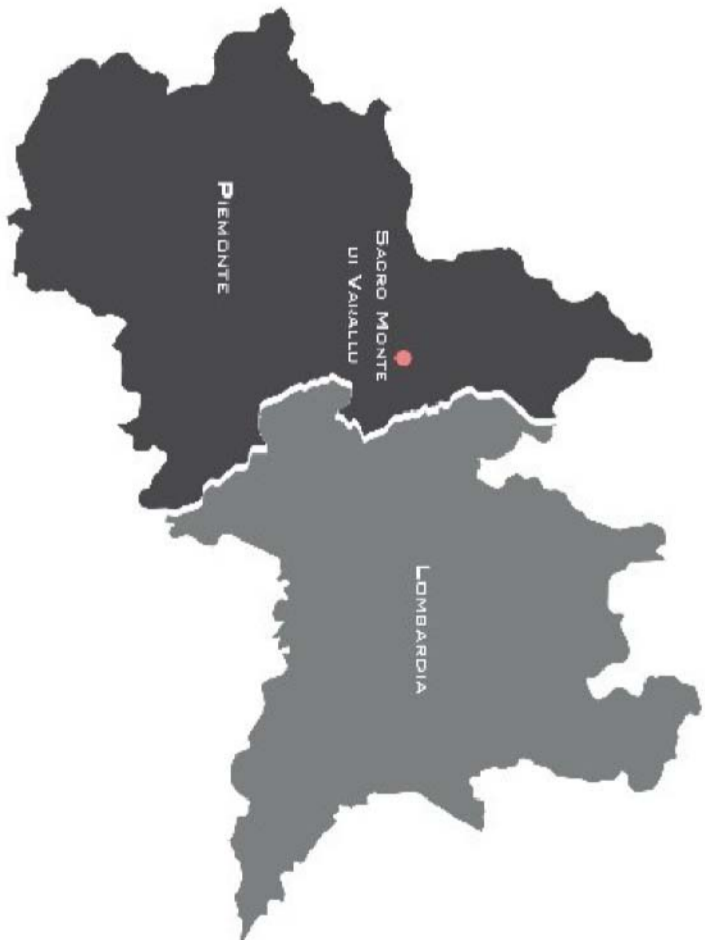
Nell'ultima fase di modellazione sono stati creati le coperture di tutte le cappelle e sono stati inserite le porte e le griglie presenti nelle aperture delle facciate.

Nella terza fase di modellazione sono state create le volte della cappella due e quelle presenti nel vano di collegamento fra la cappella due e la cappella tre. In questa fase è stato modellato anche il portale presente sulla facciata della cappella due, in questa prospettiva non visibile, di cui si riporta il render.

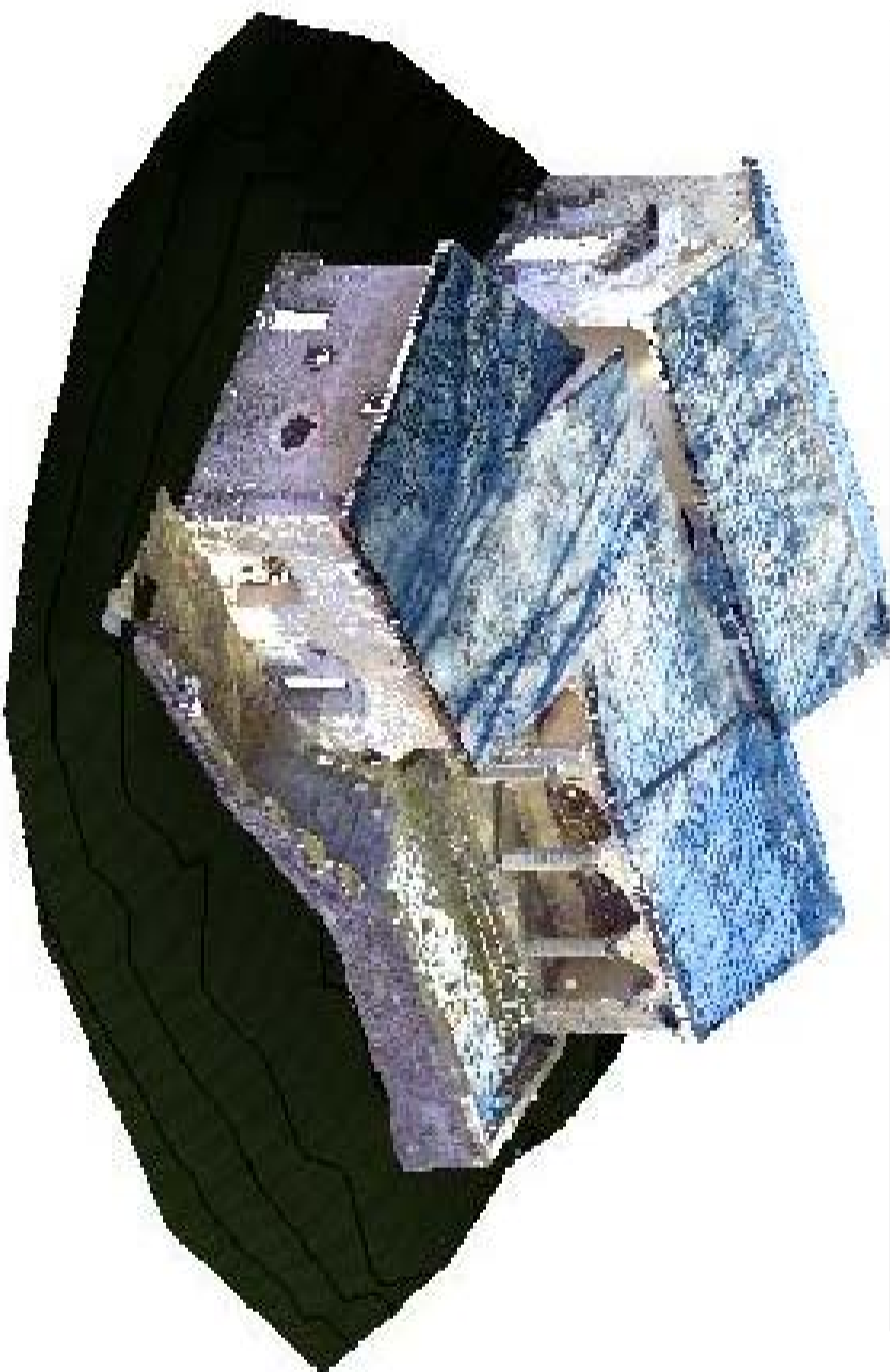
Nella seconda fase di modellazione sono stati creati i muri delle cappelle due e tre e i vani superiori della cappella quattro. Nei vani superiori della cappella quattro, al momento della modellazione, non era ancora stato effettuato il rilievo internamente. Sono stati modellati in questa fase le colonne e i capitelli.

Nella prima fase di modellazione sono stati creati i vani del piano inferiore della cappella quattro (muri e volte), le scalinate, e la base delle cappella due e tre. All'interno della cappella tre non è stato effettuato il rilievo motivo per cui non è detto che la quota di base sia quella restituita dalla modellazione

Elaborazione del modello BIM



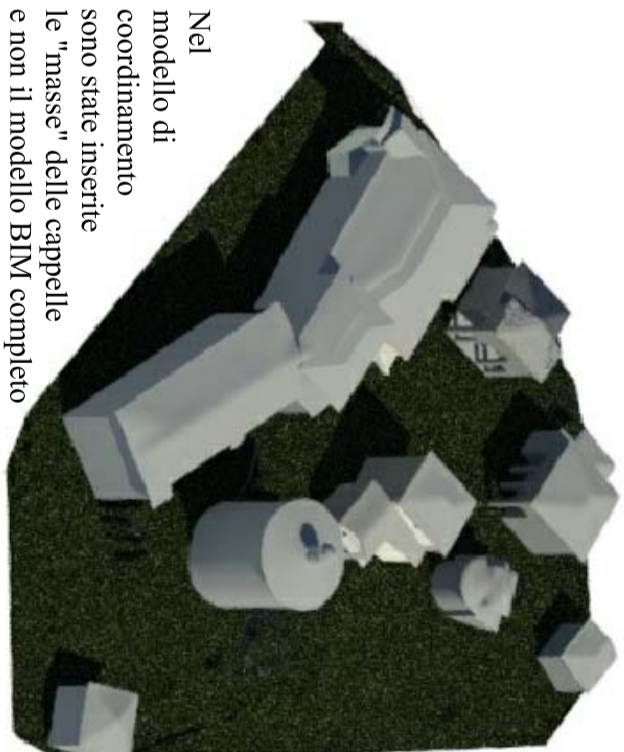
Elaborazione della Nuvola di punti



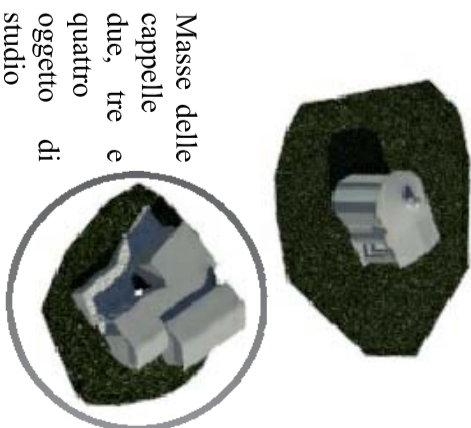
Fotogramma ottenuto durante il Rilievo



MODELLO BIM DI COORDINAMENTO

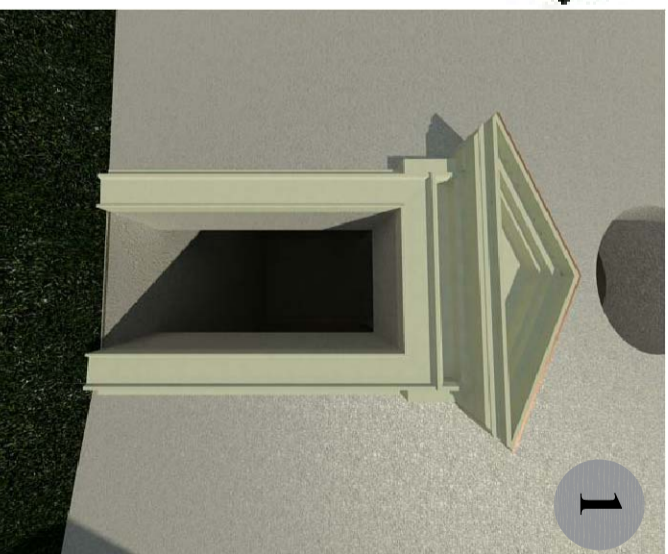


Nel modello di coordinamento sono state inserite le "masse" delle cappelle e non il modello BIM completo

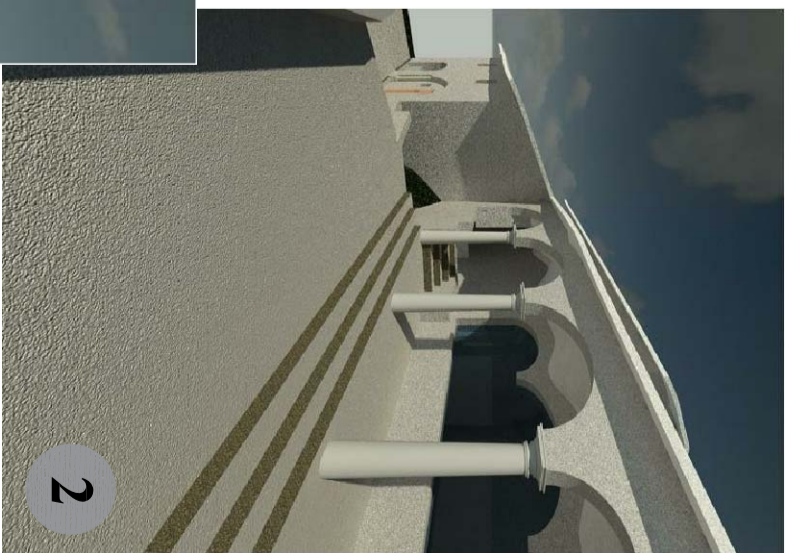


Masse delle cappelle due, tre e quattro oggetto di studio

1



2



3



1. Portale della cappella 2

NOTA: nella realtà l'oculo è rotondo, la rappresentazione è semplificativa

2. Prospettiva dal terrazzo

3. Prospettiva della cappella quattro e della scalinata che porta alla cappella 3

NOTA: la finestra-lampionamento è una semplificazione, nella realtà è presente una griglia delle forme complesse

