

**Dibujar la ciudad en expansión. Experimentos residenciales en el complejo escenario de la expansión sur-oriental de Valencia.**

de Stefania Shaw Galli, Erica Toso

Tutores: Liliana Bazzanella, Ignacio Bosch Reig

La temporada de estudios que nos ofreció el proyecto Erasmus, en la ciudad española de Valencia, nos dió la posibilidad de llegar a conocer muy bien la ciudad y sus ciudadanos. Aunque las culturas sean parecidas entre Italia y España, las costumbres y las características del territorio son muy distintas. Ha sido para nosotras muy interesante comparar nuestra manera de proyectar, con unas condiciones del territorio y del clima diferentes a las que estamos acostumbradas. Todo esto, más el hecho de que proyectar fuera de tu nación es una experiencia que enriquece la formación profesional, nos empujó a la elección de Valencia para el Proyecto Final de Carrera.

La Ciudad de Valencia en estos últimos años ha promovido su imagen con importantes obras urbanísticas y arquitectónicas, en concreto la ciudad se ha transformado en un unicum en el panorama europeo debido a la transformación de los nueve kilómetros del Río Turia, tras el desvío del mismo por una inundación, en un largo parque urbano en el que es posible alejarse del tráfico de la ciudad, simplemente bajando unos metros.

La zona de mayor prestigio que ha nacido a lo largo del Río Turia es la del complejo de la *Ciudad de las Artes y las Ciencias* de Santiago Calatrava y del más reciente *Museo Oceanográfico* de Felix Candela.

Las zonas alrededor de estas obras monumentales han pasado de una condición de abandono a una de rápida urbanización, que va a llegar hasta zonas ocupadas por la huerta y que se encuentran degradadas.

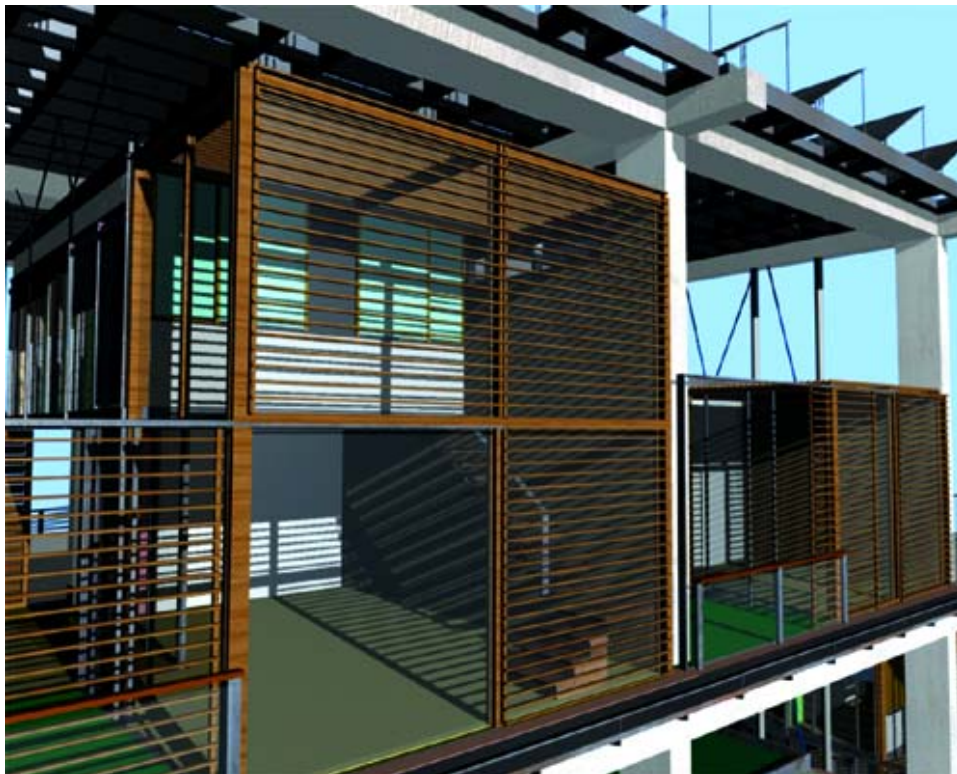
Resultó muy atractivo proyectar en un solar próximo a la "ciudad de la cultura", en el límite sur-este de Valencia, que se presenta con muchos problemas de tráfico, de conexión con la ciudad, con la huerta y con el río. Para nosotras ha sido una apuesta proyectar un complejo edificatorio de viviendas que contará con la presencia del *Museo Oceanográfico* y de la *huerta*, que debe de ser protegida como patrimonio natural y del paisaje. Para su conservación y valorización se introducirían carriles bici y sendas para los peatones. En relación con la naturaleza, hemos visto uno de los principales puntos del proyecto para intentar crear en esta zona periférica y abandonada un nuevo estilo de barrio que, a pocos minutos del centro histórico, pueda gozar de la tranquilidad de un pueblo. Además era importante crear una conexión muy fuerte con la parte final del Río Turia, que llega ya cargada de edificios culturales y recreativos, a los que les hace falta una continuidad hasta el último tramo del cauce del Turia.

Las viviendas van destinadas a estudiantes en régimen de alquiler y a familias jóvenes, con lo cual nos llevó a una análisis de nuestras exigencias habitativas.

El solar necesita una nueva imagen que no sea vinculada a la histórica. Esto nos dejó experimentar nuevas posibilidades para las viviendas, con la introducción de calles en altura, a las que se pueda acceder por rampas, escaleras, ascensores, que permitieran las funciones de una calle urbana pero a diferentes niveles.



Una mega estructura, capaz de acoger viviendas, servicios, zonas verdes, que al mismo tiempo sea muy permeable y permita una relación muy estrecha con las áreas verdes. Unas pastillas muy alargadas crean así una conexión visual y física, al mismo tiempo, entre el río y la huerta.





Por informationes, e-mail:  
[ericuccia78@yahoo.it](mailto:ericuccia78@yahoo.it)  
[lagartija\\_1978@yahoo.com](mailto:lagartija_1978@yahoo.com)