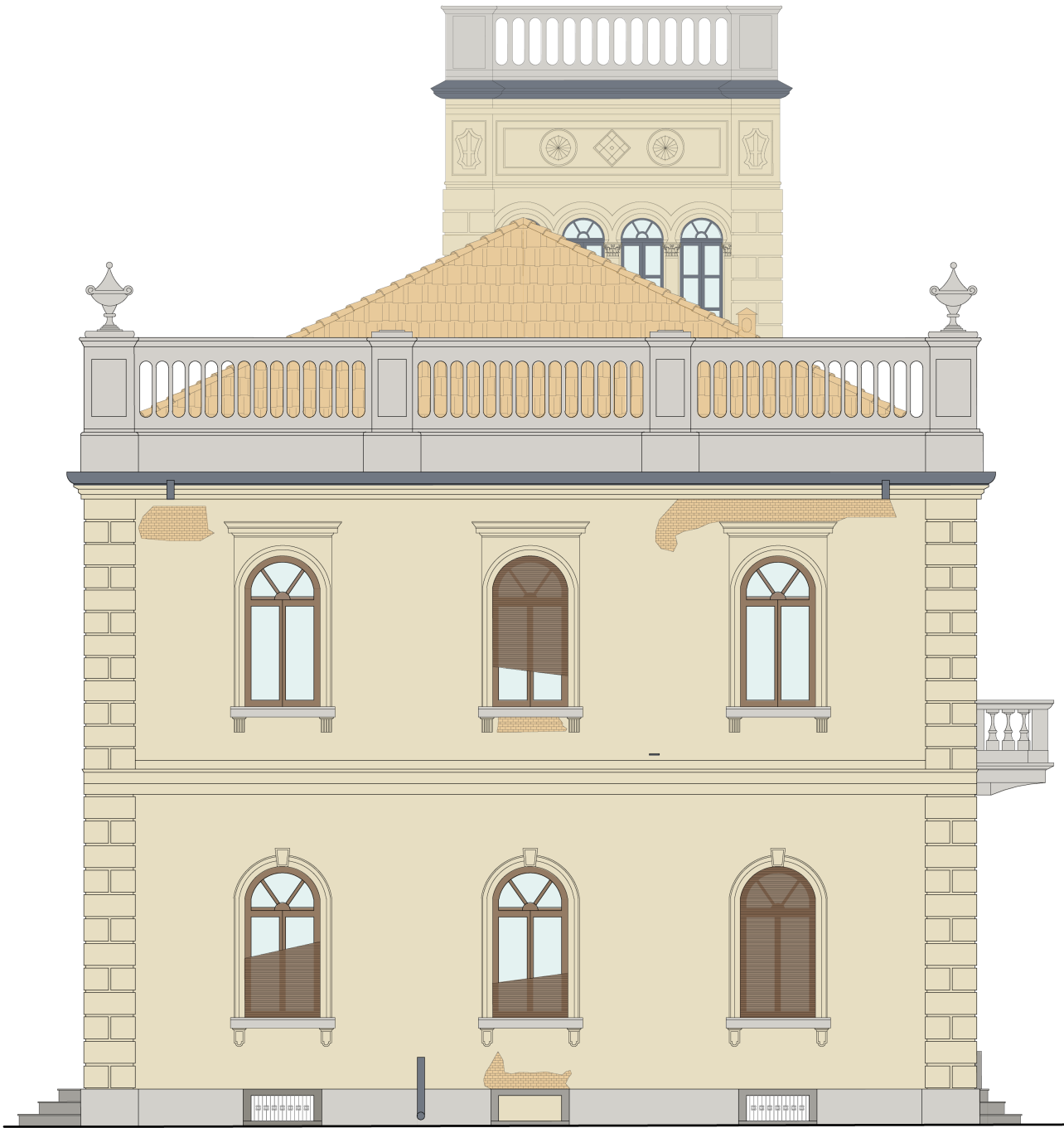
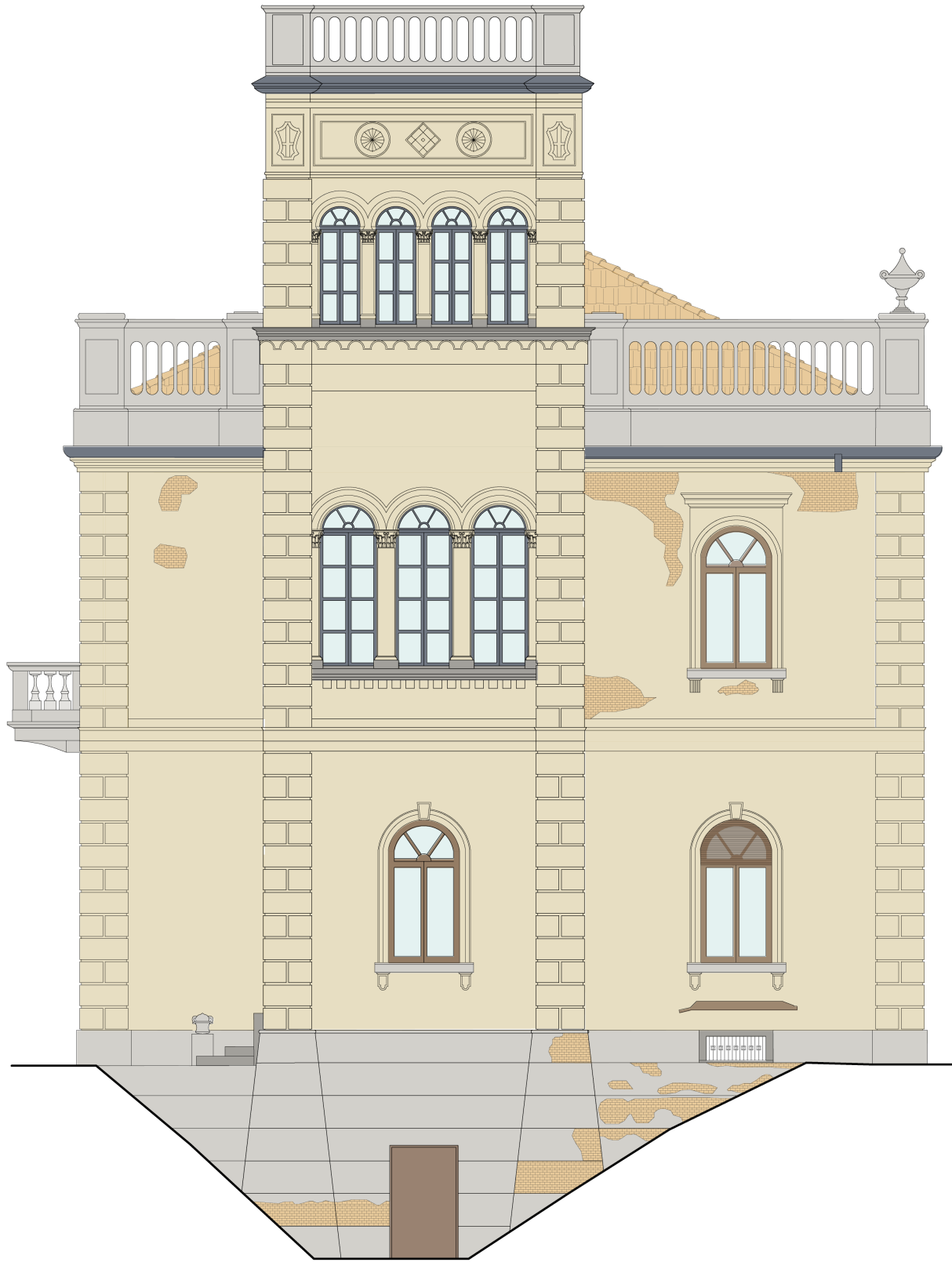


ANALISI DEI MATERIALI



- Calcestruzzi
- Intonaci
- Metalli
- Lapidei
- Laterizi
- Lignei
- Vetri e cristalli

ANALISI DEI DEGRADI



PROSPETTO EST



PROSPETTO OVEST

La palazzina mostra segni di degrado causati dal contesto umido in cui sorge e dallo stato di abbandono. L'instabilità del terreno ha generato dissesti statici, tra cui uno spancimento evidente sul prospetto nord che ha causato fessurazioni e ulteriori degradi correlati. Si interverrà, pertanto, con il consolidamento del terreno e delle fondazioni, integrando un adeguato sistema di drenaggio e un vespaio aerato. Per quanto riguarda la facciata, l'intonaco è l'elemento più compromesso, in alcuni punti totalmente assente con conseguente esposizione della muratura in laterizio. Il progetto prevede inizialmente la pulizia delle superfici, seguita da ripristini puntuali in base alle criticità riscontrate. L'intonaco non sarà rimosso integralmente, ma solo nelle porzioni più degradate, dove verrà applicato un nuovo strato compatibile.



FOTO	RETINO UNI	DEGRADO/ALTERAZIONE	DESCRIZIONE I norma UNI 11182 (2006)	CAUSE	INTERVENTI
		9 I INTEGRAZIONE RICONOSCIBILE	Alterazione cromatica e materica riconoscibile ( <i>non presente nella norma UNI</i> )	Aggiunta di uno strato di intonaco diverso da quello sottostante in punti specifici.	Rimozione del degrado, con pulizia della superficie ed introduzione di un nuovo intonaco.
		10 I LACUNA	Perdita di continuità di superfici (parte di un intonaco e di un dipinto, porzione di impasto o di rivestimento ceramico, tessere di mosaico, ecc.).	Azione dell'uomo e vandalismo.	Ricomposizione degli elementi quando possibile.
		11 I MACCHIA	Variazione cromatica localizzata della superficie, correlata sia alla presenza di determinati componenti naturali del materiale (concentrazione di pirite nei marmi) sia alla presenza di materiali estranei (acqua, prodotti di ossidazione di materiali metallici, sostanze organiche, vernici, microrganismi per esempio).	Infiltrazioni d'acqua dettate da un cattivo scolo delle acque che, intaccandosi al materiale comportano una variazione cromatica.	Si risolve il sistema di scolo delle acque per rimuovere la causa. Si prosegue con una pulitura a secco con spazzole ed aria compressa a bassa pressione.
		12 I MANCANZA	Perdita di elementi tridimensionali (braccio di una statua, ansa di un'anfora, brano di una decorazione a rilievo, ecc.).	Provocata da infiltrazioni d'acqua e dall'ulteriore deterioramento del rigonfiamento e del distacco dell'intonaco più o meno superficiale.	Si procede con gli interventi generali e successivo rifacimento dell'intonaco.
		13 I PATINA BIOLOGICA	Strato sottile ed omogeneo, costituito prevalentemente da microrganismi, variabile per consistenza, colore e adesione al substrato.	Variazioni termiche, umidità ed infiltrazioni d'acqua.	Viene rimossa la patina per mezzo di biocidi. Pulitura per mezzo di spazzole e, infine, sostituzione dell'intonaco.
		14 I PITTING	Formazione di fori ciechi, numerosi e ravvicinati. I fori hanno forma tendenzialmente emisferica con diametro massimo di pochi millimetri.	Sull'intonaco è causato dalla cristallizzazione dei sali contenuti nelle efflorescenze; sugli elementi metallici di scolo delle acque dalla mancanza di vernici protettive e dalla scarsa manutenzione che ha comportato un deposito di sporco e sali.	Nell'intonaco, a seguito della pulitura della facciata si prevede una rimozione meccanica della particella instabile, una pulizia accurata del foro e una stuccatura dei fori prima della stesura del nuovo intonaco. Per le gronde ed i pluviali si prevede la sostituzione degli elementi.
		15 I PRESENZA DI VEGETAZIONE	Presenza di individui erbacei, arbustivi o arborei.	Spesso presente a causa di un'umidità nei giunti di malta della muratura non protetta da un'intonaco.	Si opera con la rimozione tramite estirpazione a mano della vegetazione e, successivamente, tramite l'utilizzo di trattamenti biocidi.
		16 I RIGONFIAMENTO	Sollevamento superficiale localizzato del materiale di forma e consistenza variabili.	Causato da un ambiente umido accompagnato dall'azione di agenti esterni.	Si procede con la completa rimozione dell'intonaco, asciugatura della muratura e successiva applicazione di un nuovo intonaco compatibile.