

Analisi degli impatti

Valutazione del sistema

di South hemp

- Certificare l'azienda e rendere il packaging più sostenibile
- Migliorare la comunicazione della canapa e dell'azienda
- Componenti per l'aerospazio in materiale composito
- Auto-produrre Biochar dalle polveri di canapa
- Interventi per il recupero e la salvaguardia del territorio
- Nuovo alimento a base di canapa
- Elementi di arredo in canapa

Legenda

Categoria

Società

Ambiente

Processo

Stakeholders

Cultura

Economia

Risultati

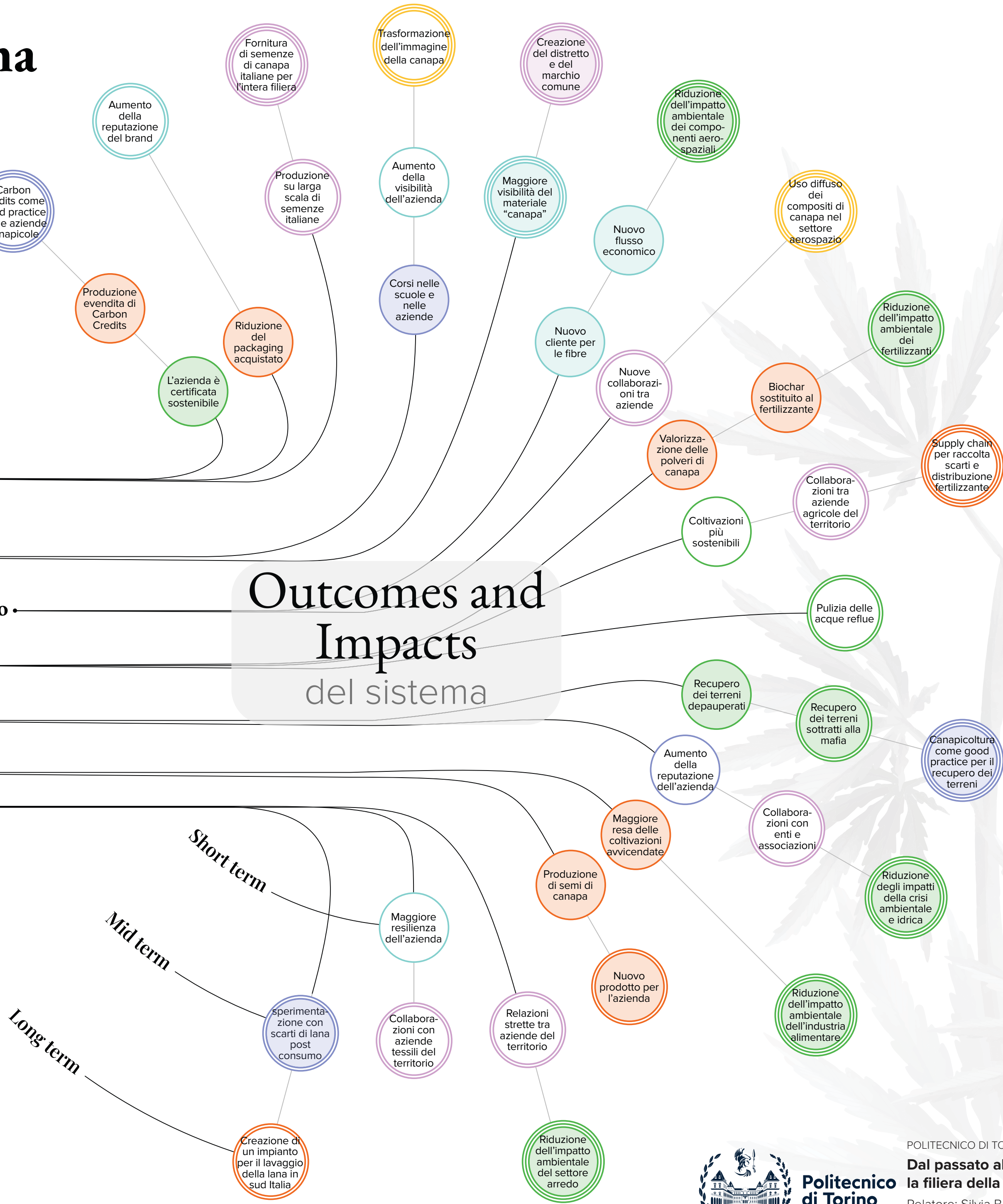
Impatti

Scala

micro

meso

macro



POLITECNICO DI TORINO, LM SYSTEMIC DESIGN a.a. 2024/2025

Dal passato al futuro: il design sistemico per rilanciare la filiera della canapa - Il caso studio di South Hemp

Relatore: Silvia Barbero, correlatori: Mariapaola Puglielli, Eliana Ferrulli
Candidato: Gianluca Ghione
In collaborazione con l'azienda South Hemp