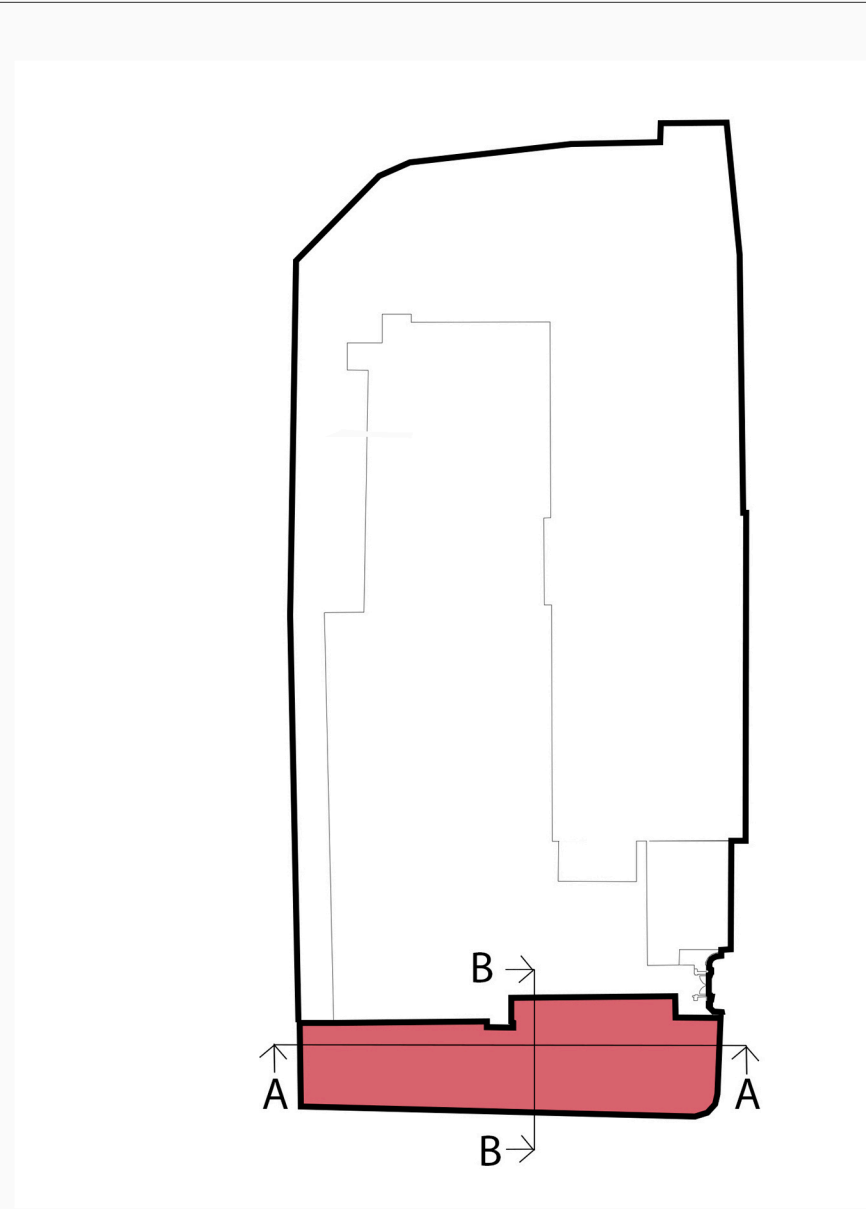




- Antibagno
- Aula didattica
- Bagno
- Corridoio
- giardino interno
- Laboratorio
- Scala
- Spogliatoio
- Uffici

U.0
Piano Terra



- Entrata studenti
- Entrata personale scolastico
- Uscite secondarie
- Ingresso pedonale e carraio
- Ingresso pedonale



v1



v2



v3

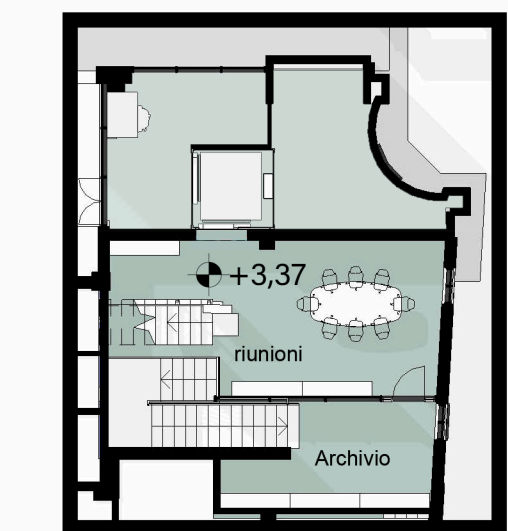
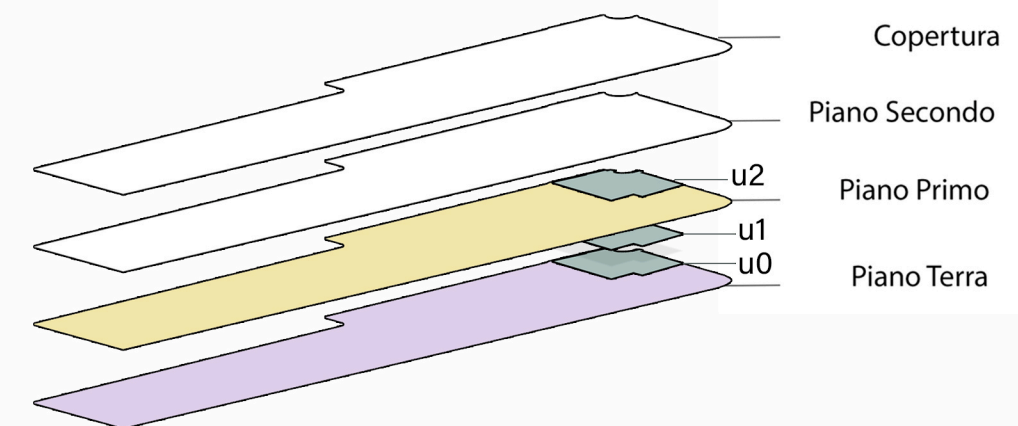


v4

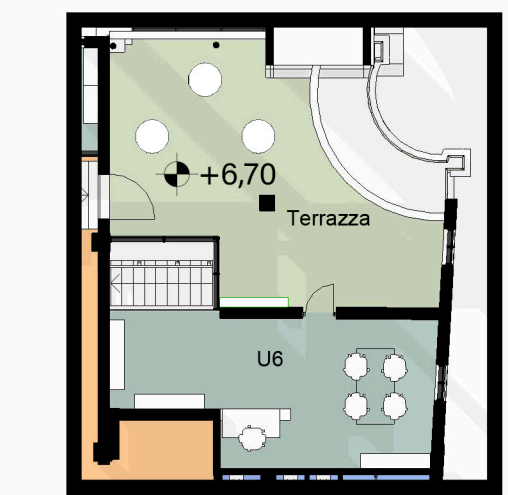


- Antibagno
- Aula didattica
- Bagno
- Corridoio
- Scala
- Uffici

Piano Primo



- Bagno
- Corridoio
- terrazza
- Uffici



- Bagno
- Corridoio
- terrazza
- Uffici

TAV 05

FONTE A SUPPORTO DELLA MODELLAZIONE:
Nuova di punti
Rilievo morfologico, Novembre 2008, Arch. Curto D,
Arch. Curto C., Arch. Durando R. con aggiornamento
dello Studio Garzino

STUDENTESSA:
Fabbricatore Michela

RELATORE:
Giorgio Garzino
CORRELATRICI:
Mariapaola Vozzola
Petra Dalla Zuanna

POLITECNICO DI TORINO
Laurea Magistrale in Ingegneria Edile-
Resilienza del costruito
TESI: Il disegno per la rigenerazione
urbana dell'isolato che ha ospitato il
lanificio Bona a Carignano. Gli strumenti
grafici per la definizione delle linee
guida progettuali

A.A. 2023/2024

