



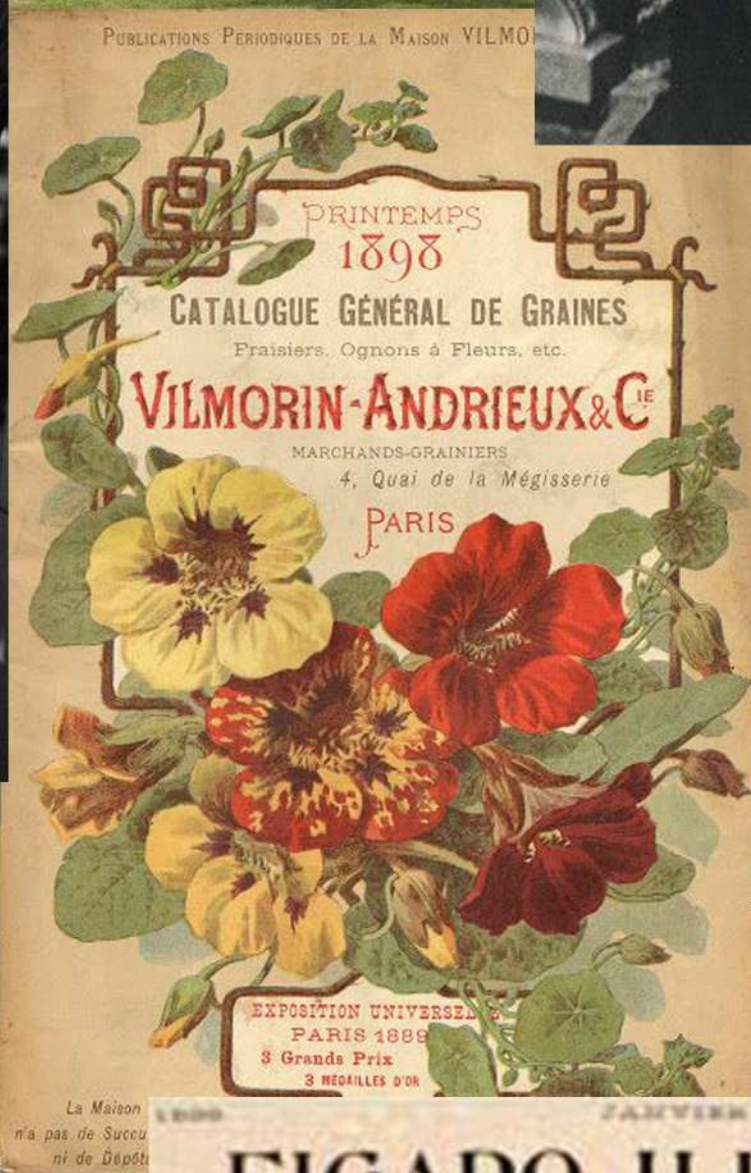
1905 -1906

Christian Dior nasce a Granville in Normandia, dove la famiglia si trasferisce presso la Villa Les Rhumbs nelle colline.



1910 - 1920

Dior, con la famiglia, si trasferisce a Parigi al numero 9 di Rue Louis-David, e frequenta la scena culturale parigina con artisti dell'epoca.



1935

comincia a vendere i suoi disegni a modisti e a case di moda (Schiapparelli, Jean Paton). Diventa anche illustratore per il giornale Le Figaro.



1941 - 1946

Dior viene assunto come stilista per la maison di Lucien Lelong.



1928 - 1932

Dior apre una galleria d'arte insieme al suo amico Jacques Bonjean. Avvia una collaborazione con Pierre Colle ed apre una nuova galleria.

Thames & Hudson

LUCIEN LE LONG

Jacqueline Demoreux



1947

Prima collezione primavera/estate 12 febbraio - **The New Look** - nei saloni della maison di Avenue Montaigne.



1946

Fondazione della maison Dior insieme a Marcell Boussac.

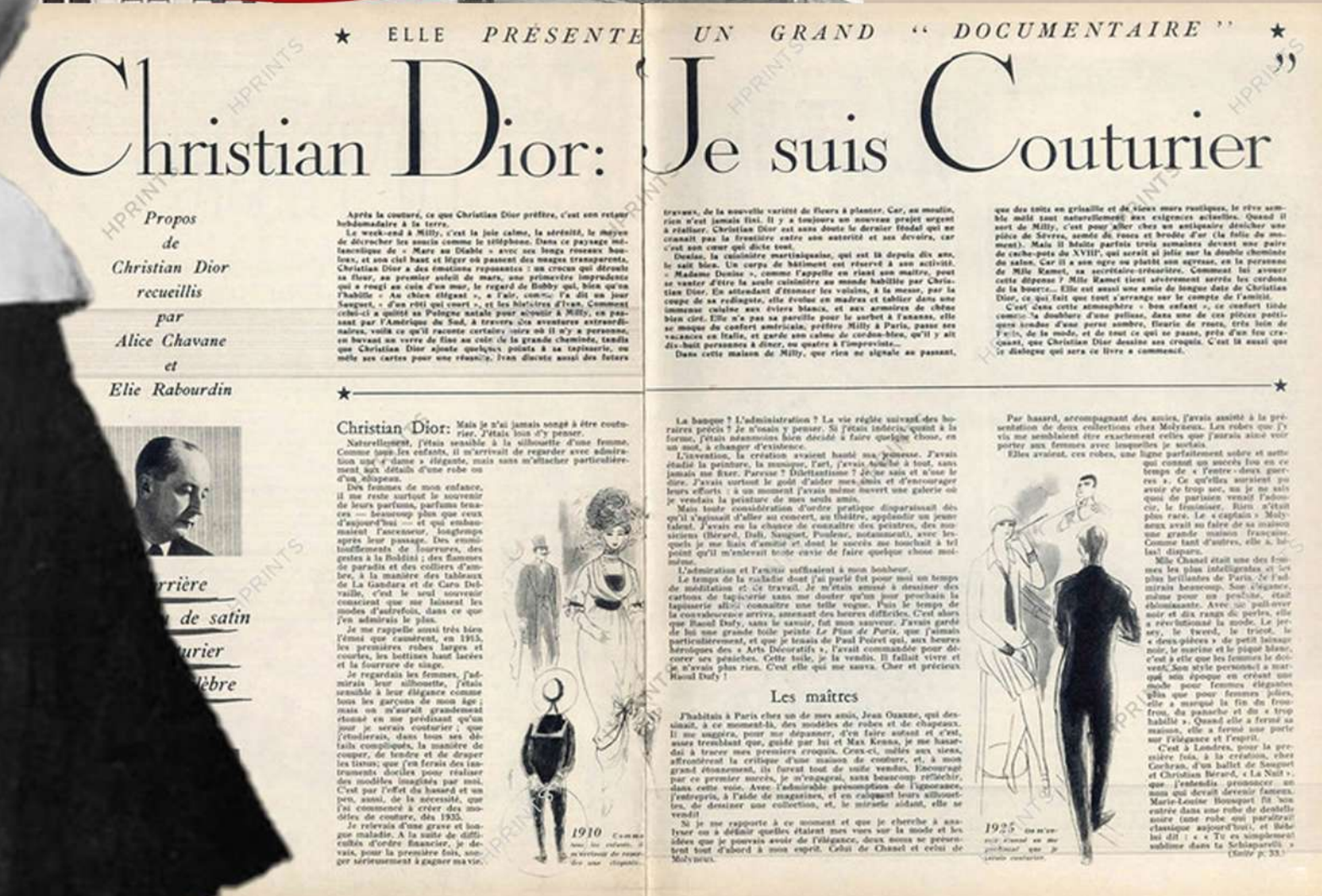
1948

Christian Dior a New York. Qui apre i battenti della maison con una collezione esclusiva prêt à porter.



1950 -1951

Dior riceve la legion d'onore per il suo contributo nel campo della moda. Sfilata a Londra, Dior presenta la sua collezione alla regina madre e a sua figlia. Pubblica il suo primo libro, Je suisse couturier.

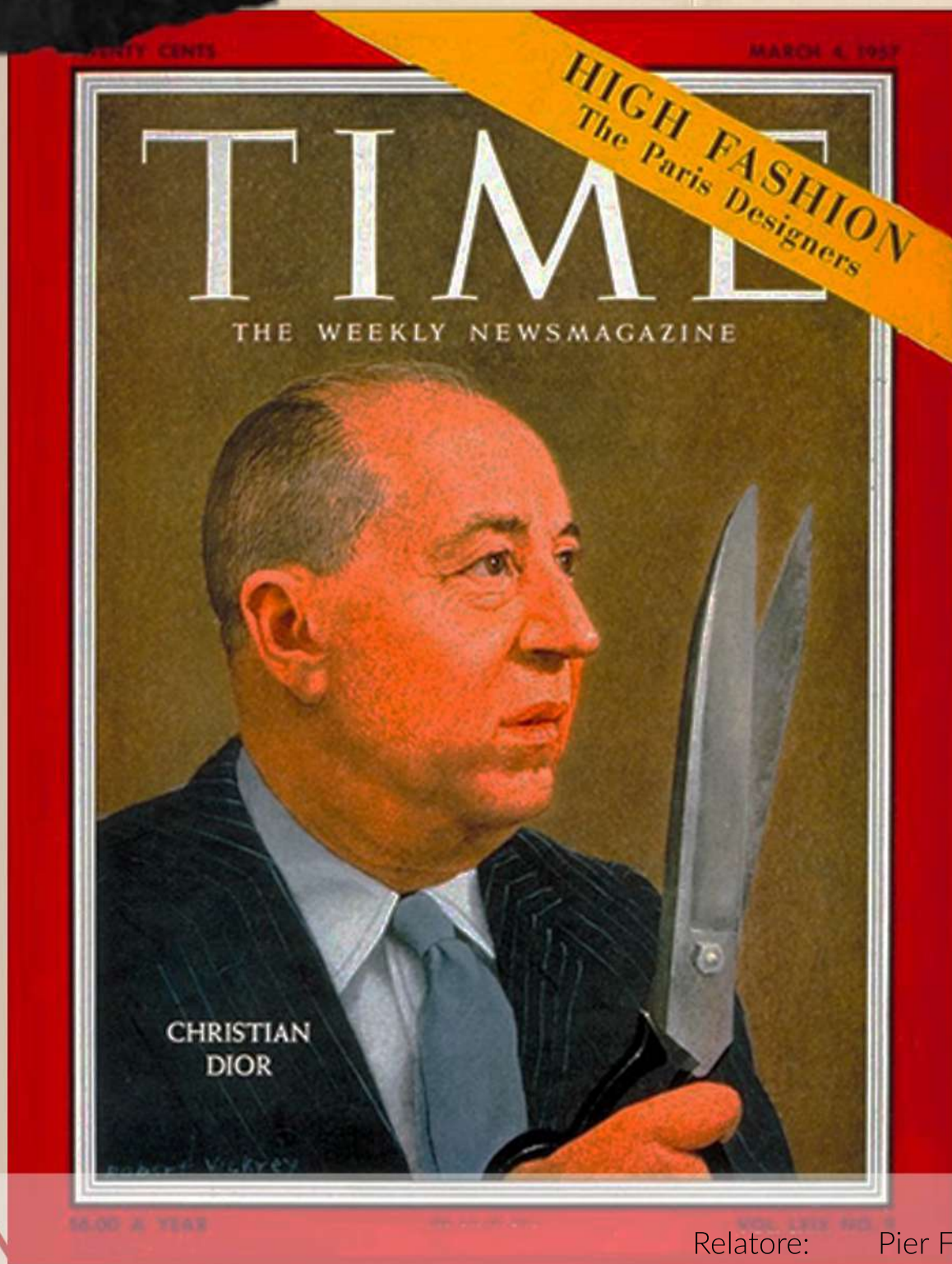


1952 - 1955

Christian Dior fonda "model LTD" a Londra. Apre la prima boutique nell'America latina a Caracas. Pubblica il piccolo dizionario della moda. Sempre nello stesso anno sfila a Blenheim Palace. Apre la sua boutique e parfum.

1956-1957

Dior pubblica la sua autobiografia e l'anno successivo appare sulla rivista



Relatore: Pier Federico Mauro Caliri  
Correlatore: Amath Luca Diatta

Bekkari Sara s305423  
Tosolini Alessia s299161

Les folies Dior

Maison Dior













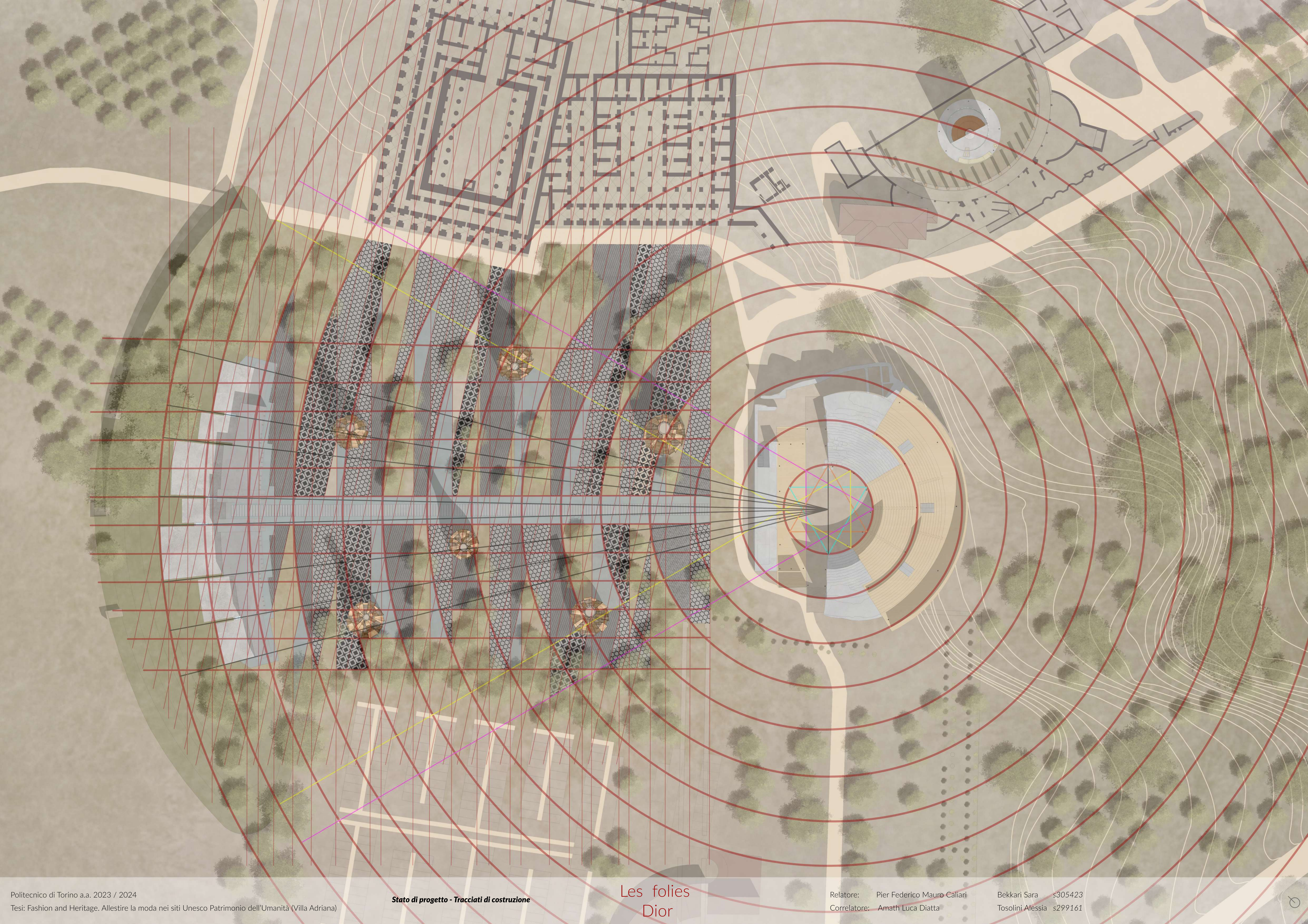
- 1 - Padiglione Museale
- 2 - Les Folies
- 3 - Landscape e passerella della sfilata
- 4 - Ricostruzione parziale del Teatro Greco e tappa finale del Fashion Show
- 5 - Folie tempietto di Venere















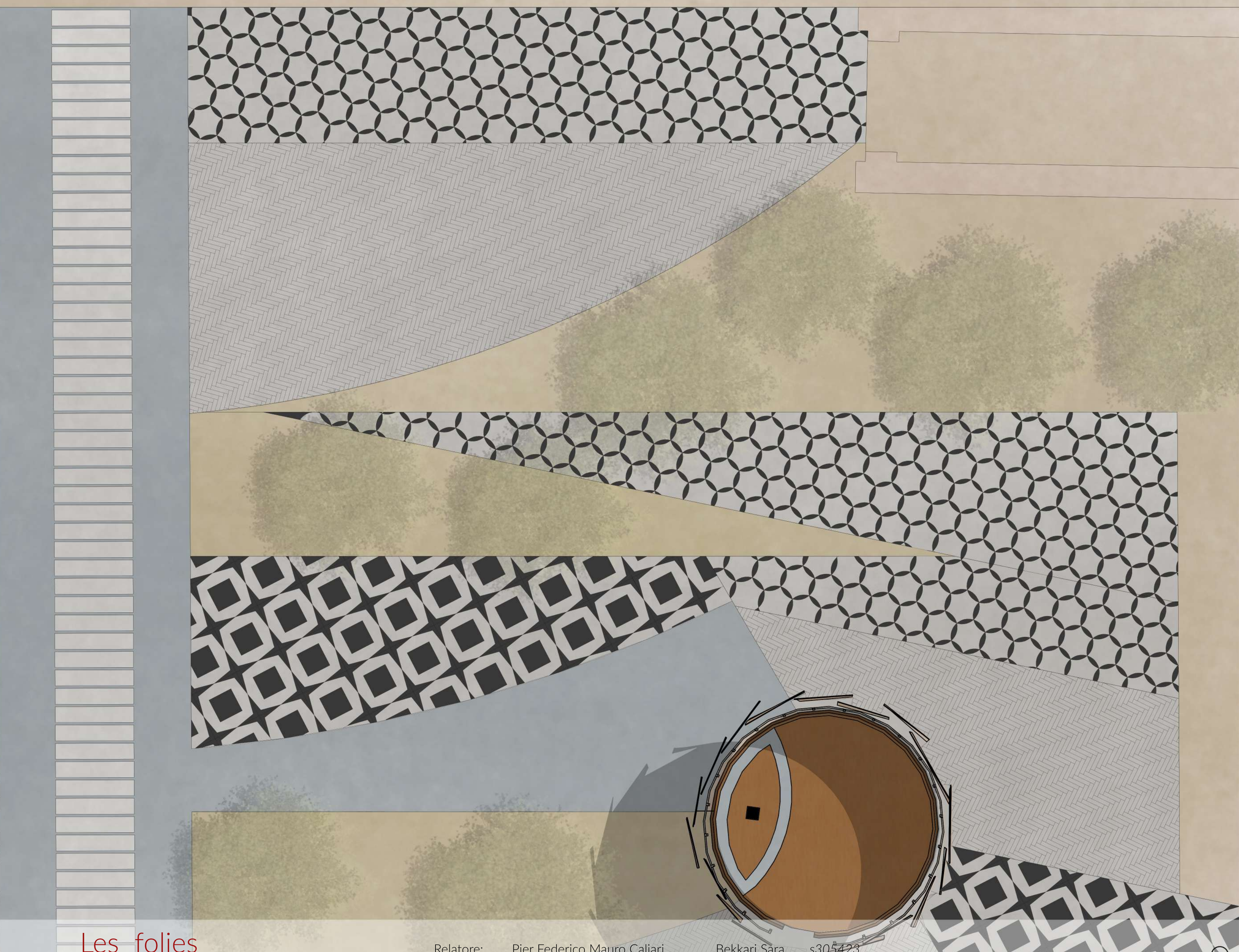
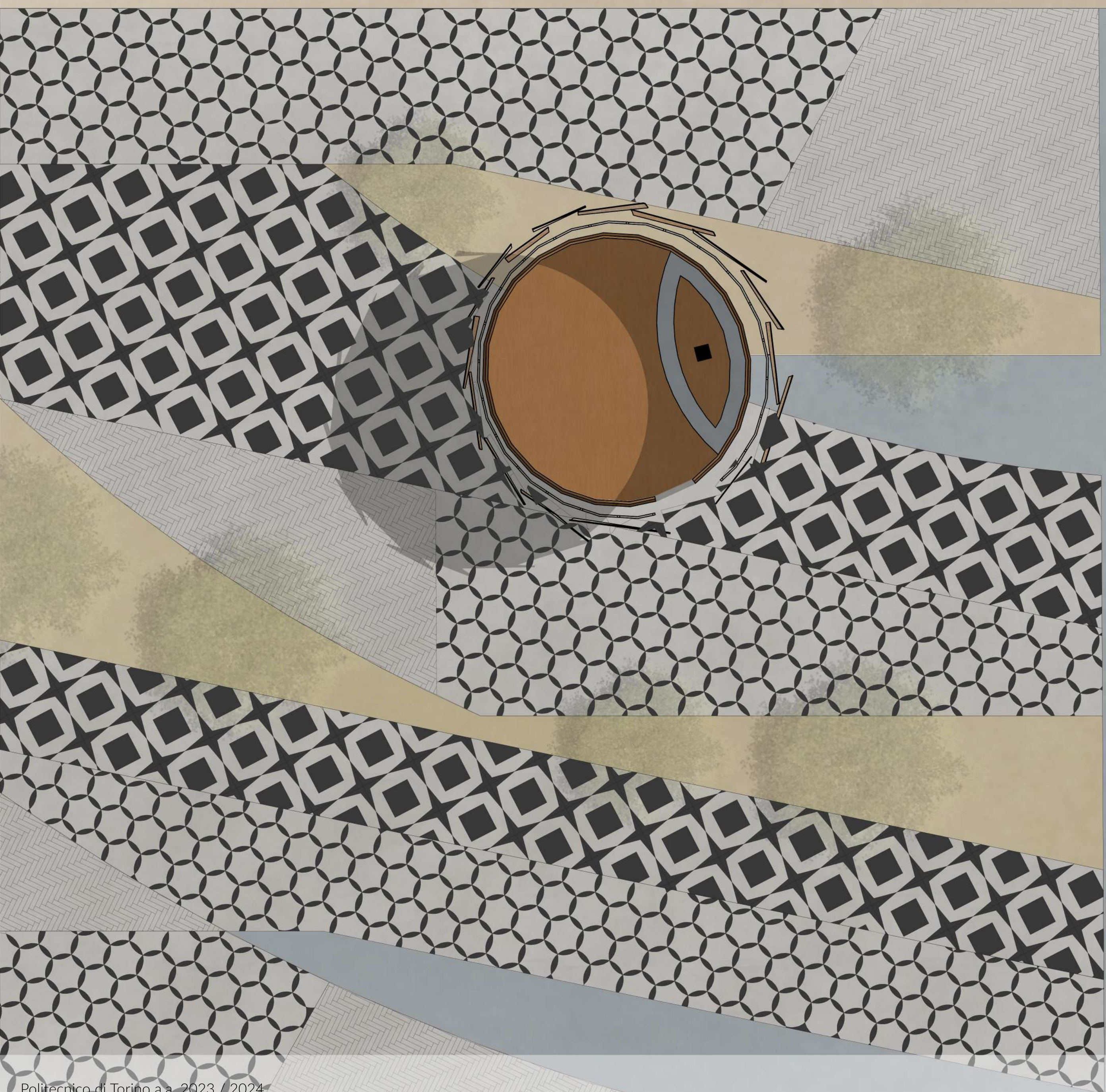
















Benedetta Tagliabue: Padiglione Spagnolo EXPO, Shanghai, 2010



Benedetta Tagliabue: Padiglione Spagnolo EXPO, Shanghai, 2010



João Luis Carrilho da Graça Arquitectos: Musealização do sito arqueológico di Praca Nova, Portogallo, 2008-2010



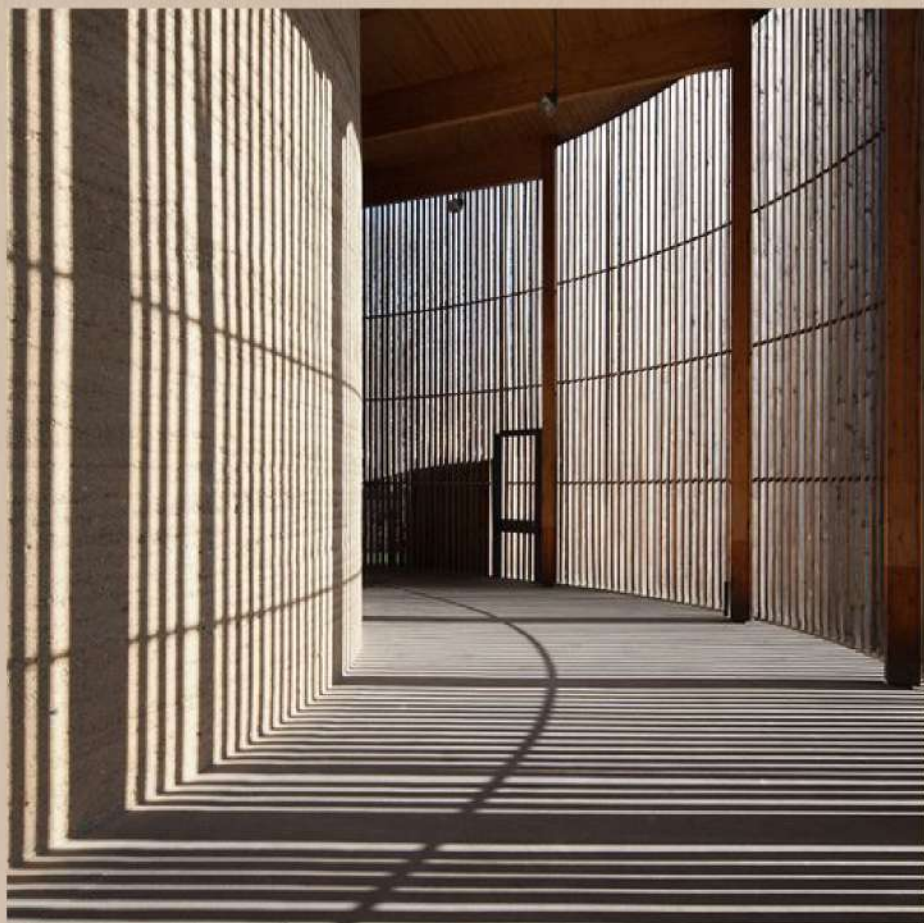
João Luis Carrilho da Graça Arquitectos: Musealização do sito arqueológico di Praca Nova, Portogallo, 2008-2010



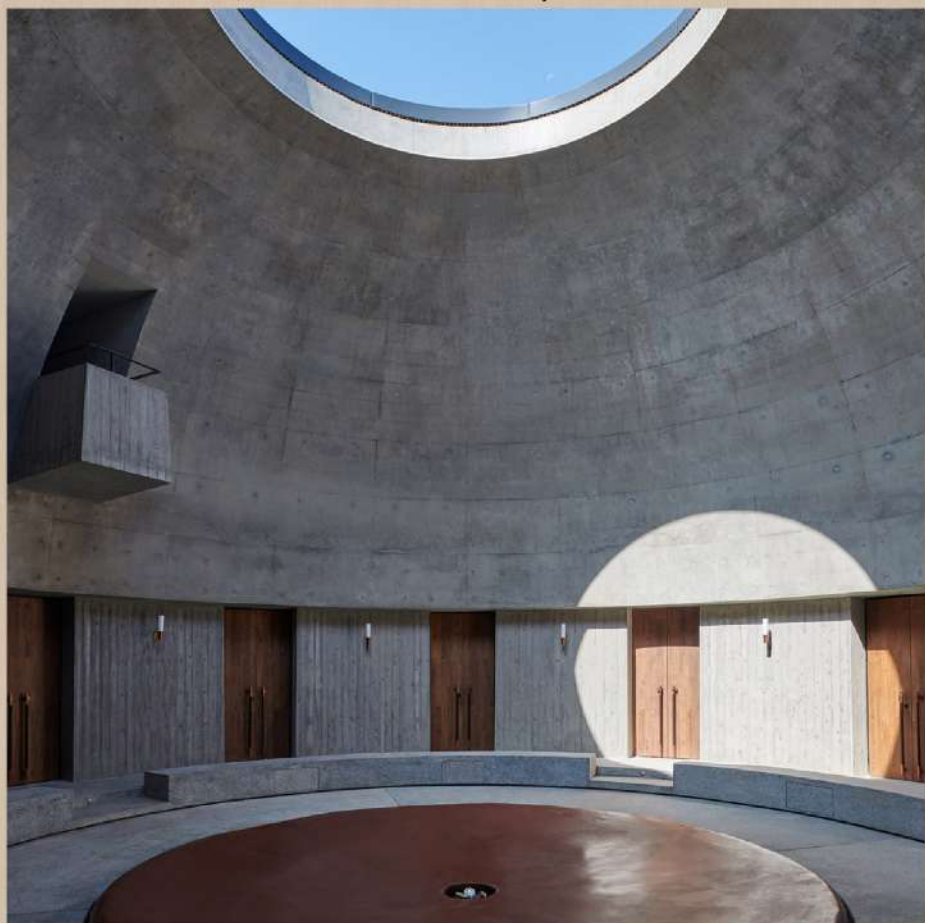
Sedia LCW di Charles & Ray Eames, struttura in palissandro curvato



Crinolina a gabbia, 1865 circa, crinolina con 23 cerchi metallici cuciti ai passanti di trecce di cotone sagomate, balze abbottonate in basso in lino fine, bottoni in vetro stampato.



Martin Rauch: Chapel Of Reconciliation, Berlino, 2001



Neri&Hu: The Pernod Ricard Malt Whisky Distillery, Emeishan, China, 2020

PANNELLI DI FIBRA VEGETALE IN VIMINI

PROFILI METALLICI VERTICALI 0,08 m x 0,05 m

PROFILI METALLICI CIRCOLARI 0,11 m x 0,05 m

VETRORESINA PREFORMATO

LEGNO MULTISTRATO PRECOMPRESSO

PIEDINI METALLICI 0,08 m x 0,08 m x 0,15 m

STAFFA DI ANCORAGGIO TRA PLINTO E PIEDINO METALLICO

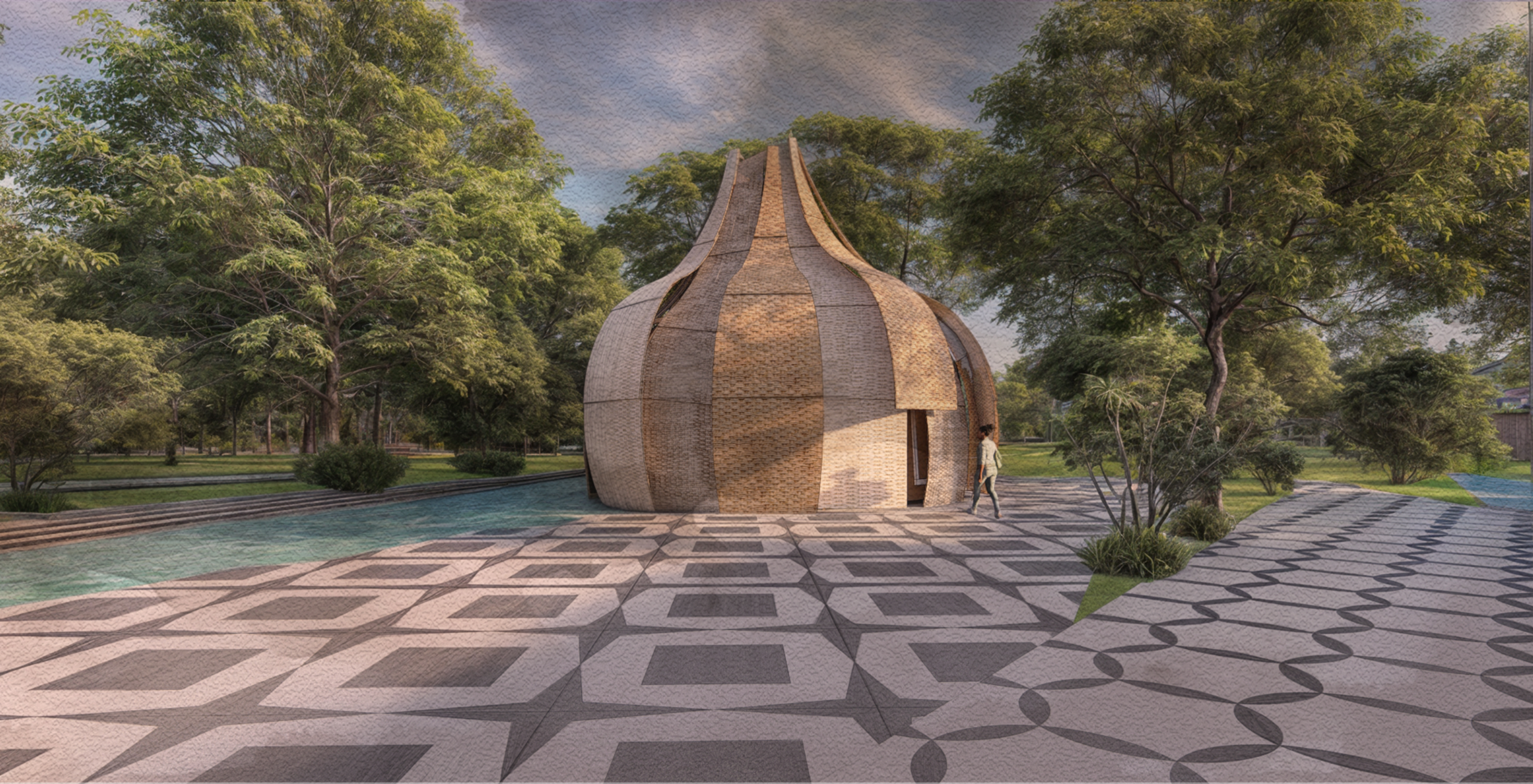
PLINTO DI FONDAZIONE PUNTUALE

# Les folies Dior

Relatore: Pier Federico Mauro Caliarì  
Correlatore: Amath Luca Diatta

Bekkari Sara s305423  
Tosolini Alessia s299161













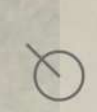
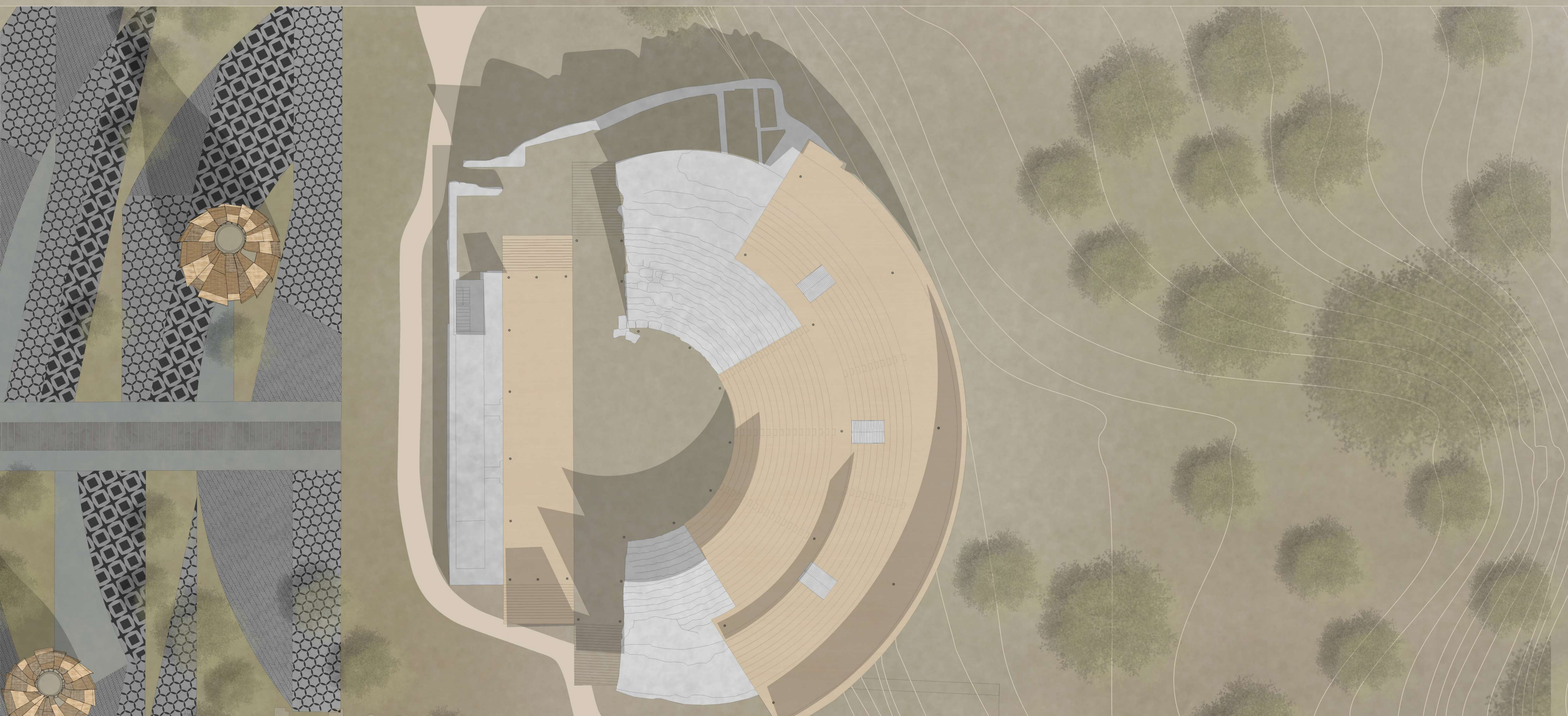
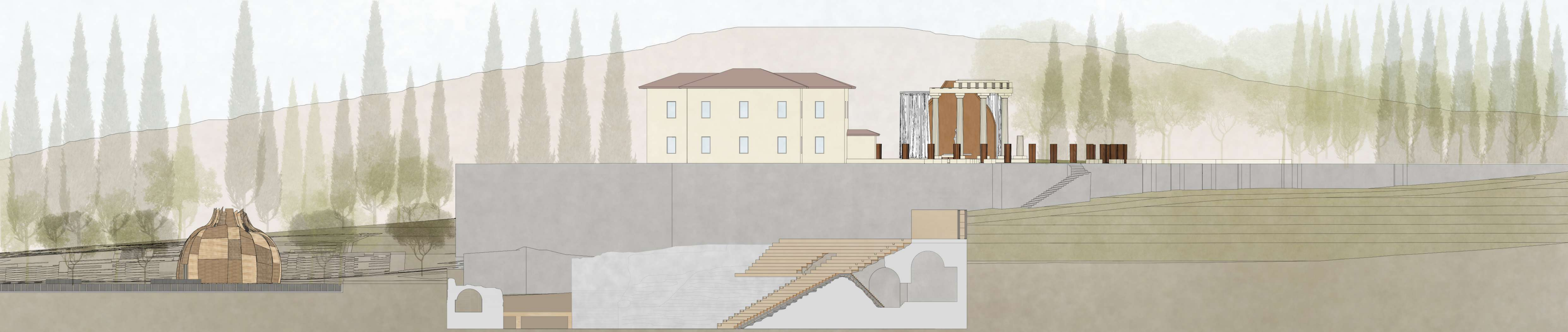




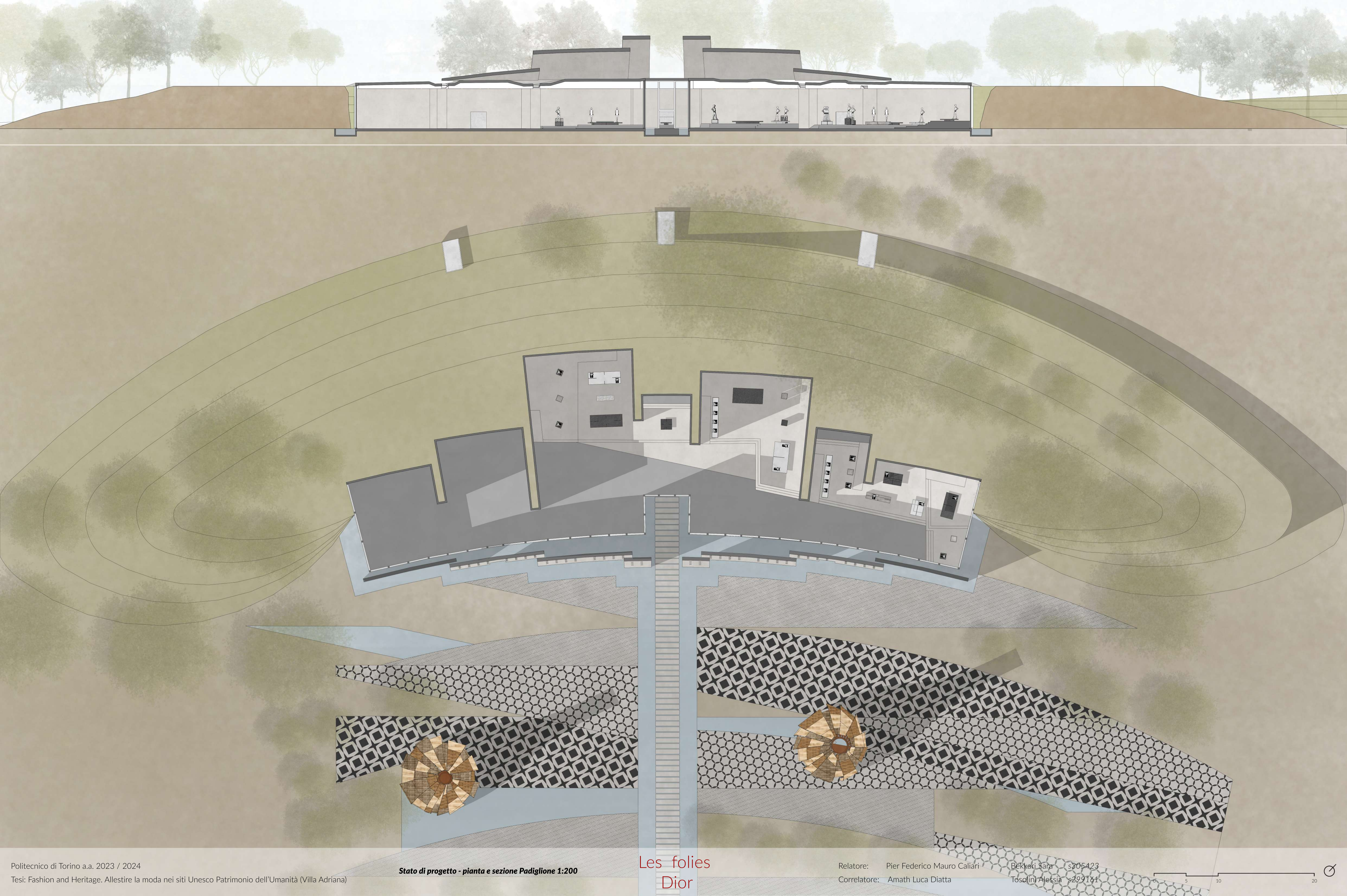












Stato di progetto - pianta e sezione Padiglione 1:200

Les folies  
Dior

Relatore: Pier Federico Mauro Calari  
Correlatore: Amath Luca Diatta

Bekkari Sara s305423  
Tosolini Alessia s299161

0 5 10 20













