

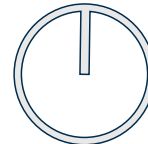
## Tavola 4 A.4

### Stato attuale del fabbricato

#### Legenda:

Suddivisione industrie tessili

- ESISTENTE
- NON ESISTENTE
- NON DISPONIBILE

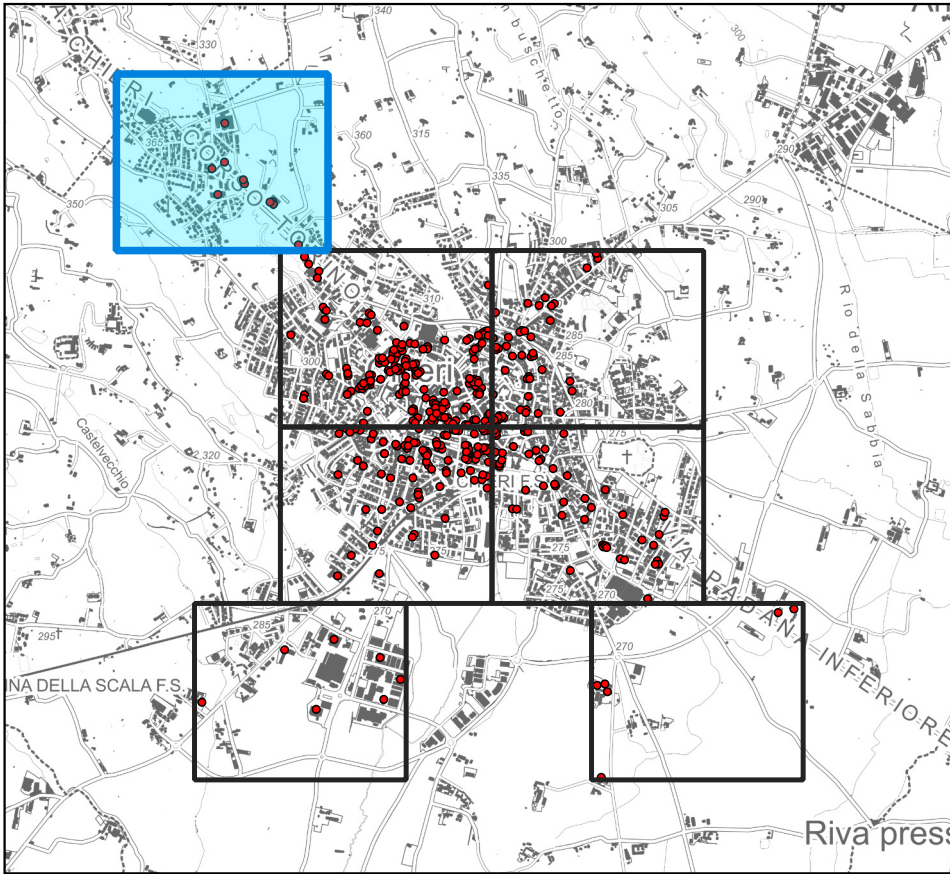


1:2000

fonte cartografica: Carta Tecnica Comunale,  
2015, Città di Chieri, Ufficio Tecnico Comunale,  
1:2000 aggiornata con BDTRE di Chieri, 2023  
Geoporale Piemonte, 1:5000



#### Navigatore



1:50000

fonte cartografica: Base Cartografica Annuale 2023 raster b/n  
1:50.000, servizio WMS Geoportale del Piemonte





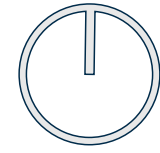
# Tavola 4 B.4

## Stato attuale del fabbricato

### Legenda:

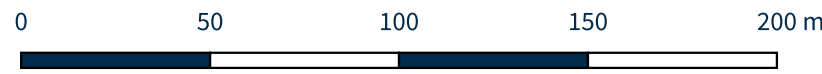
Suddivisione industrie tessili

- ESISTENTE
- NON ESISTENTE
- NON DISPONIBILE

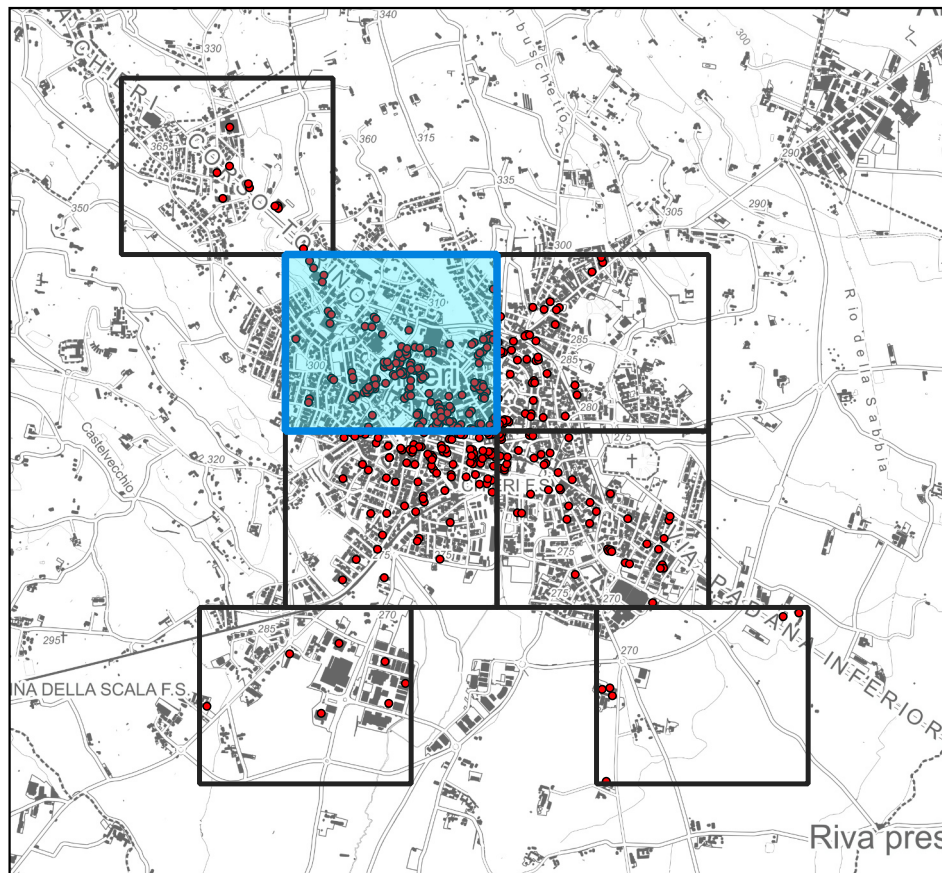


1:2000

fonte cartografica: Carta Tecnica Comunale,  
2015, Città di Chieri, Ufficio Tecnico Comunale,  
1:2000 aggiornata con BDTRE di Chieri, 2023  
Geoprale Piemonte, 1:5000



### Navigatore



1:50000

fonte cartografica: Base Cartografica Annuale 2023 raster b/n  
1:50.000, servizio WMS Geoportale del Piemonte





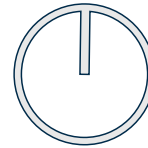
# Tavola 4 C.4

## Stato attuale del fabbricato

### Legenda:

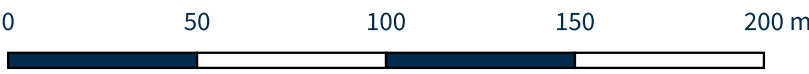
Suddivisione industrie tessili

- ESISTENTE
- NON ESISTENTE
- NON DISPONIBILE

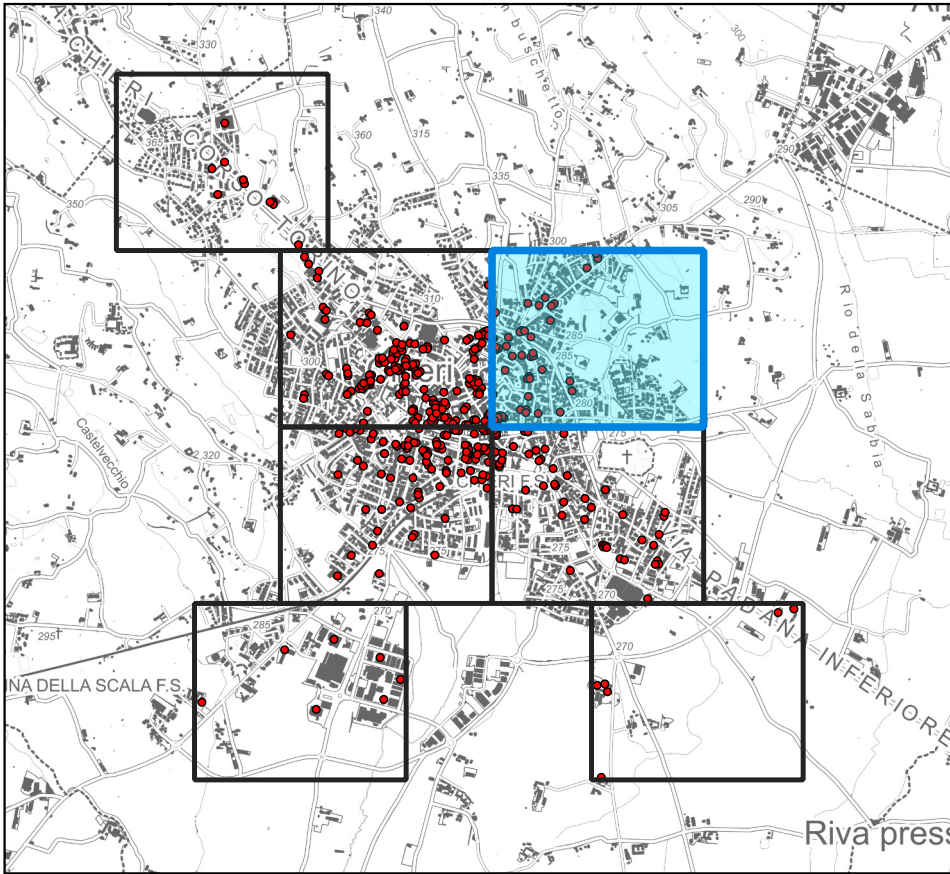


1:2000

fonte cartografica: Carta Tecnica Comunale,  
2015, Città di Chieri, Ufficio Tecnico Comunale,  
1:2000 aggiornata con BDTR E di Chieri, 2023  
Geoporale Piemonte, 1:5000



### Navigatore



1:50000

fonte cartografica: Base Cartografica Annuale 2023 raster b/n  
1:50.000, servizio WMS Geoportale del Piemonte





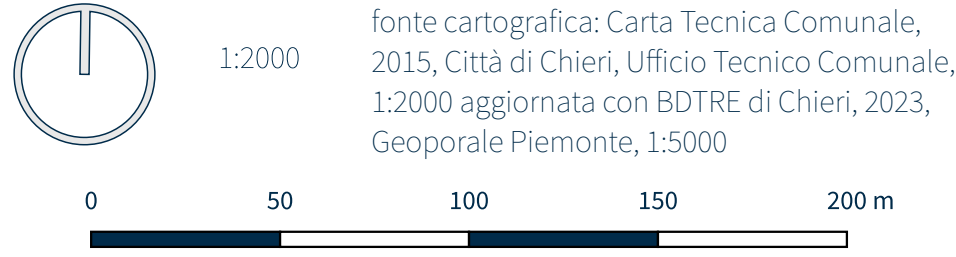
# Tavola 4 D.4

## Stato attuale del fabbricato

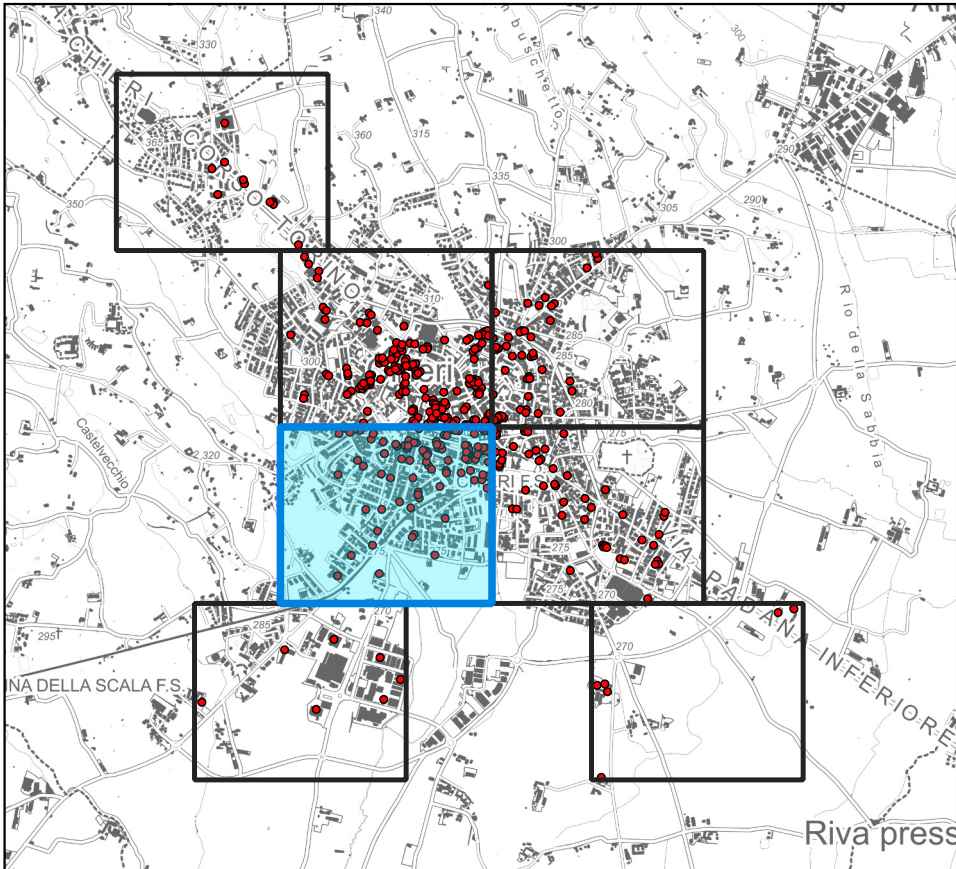
### Legenda:

Suddivisione industrie tessili

- ESISTENTE
- NON ESISTENTE
- NON DISPONIBILE



### Navigatore





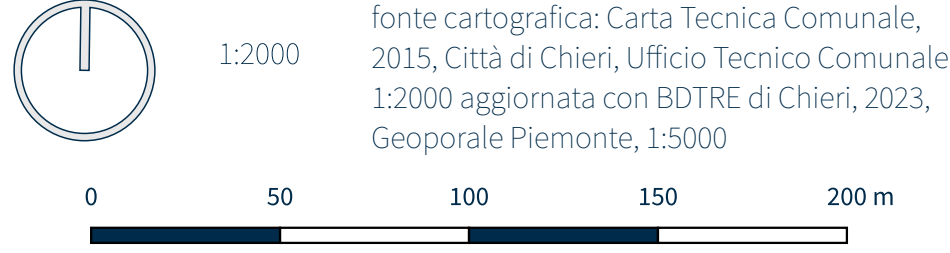
# Tavola 4 E.4

## Stato attuale del fabbricato

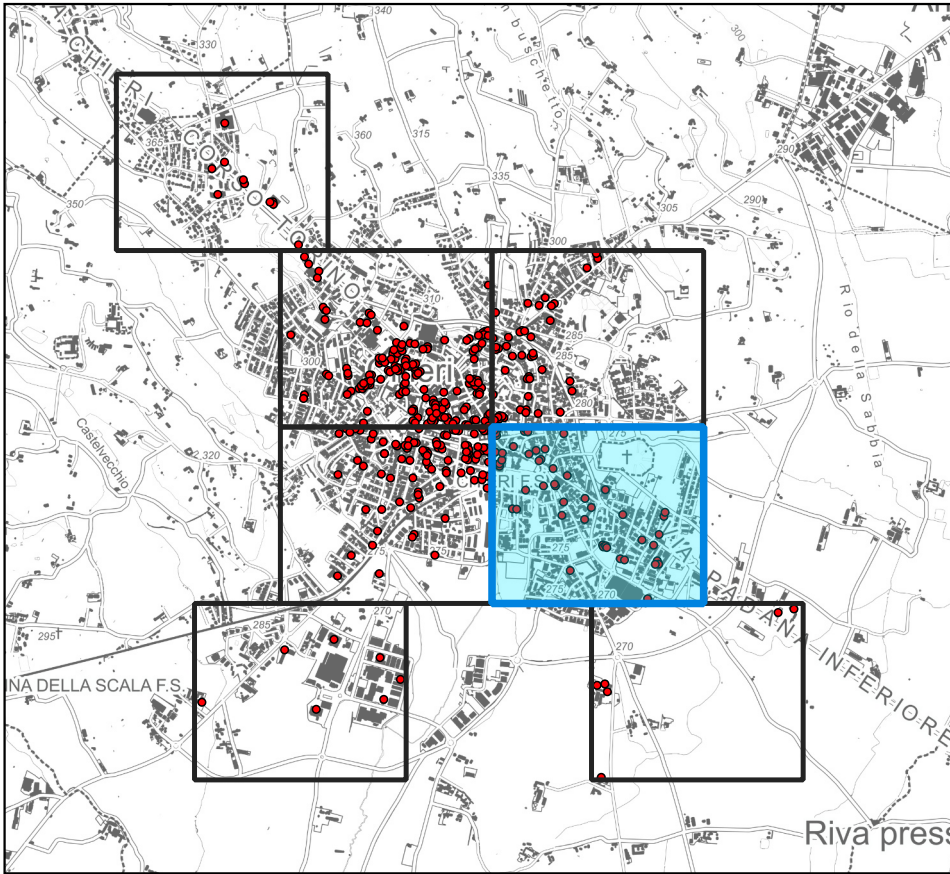
### Legenda:

Suddivisione industrie tessili

- ESISTENTE
- NON ESISTENTE
- NON DISPONIBILE



### Navigatore





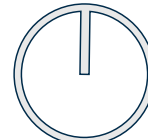
## Tavola 4 F.4

### Stato attuale del fabbricato

#### Legenda:

Suddivisione industrie tessili

- ESISTENTE
- NON ESISTENTE
- NON DISPONIBILE

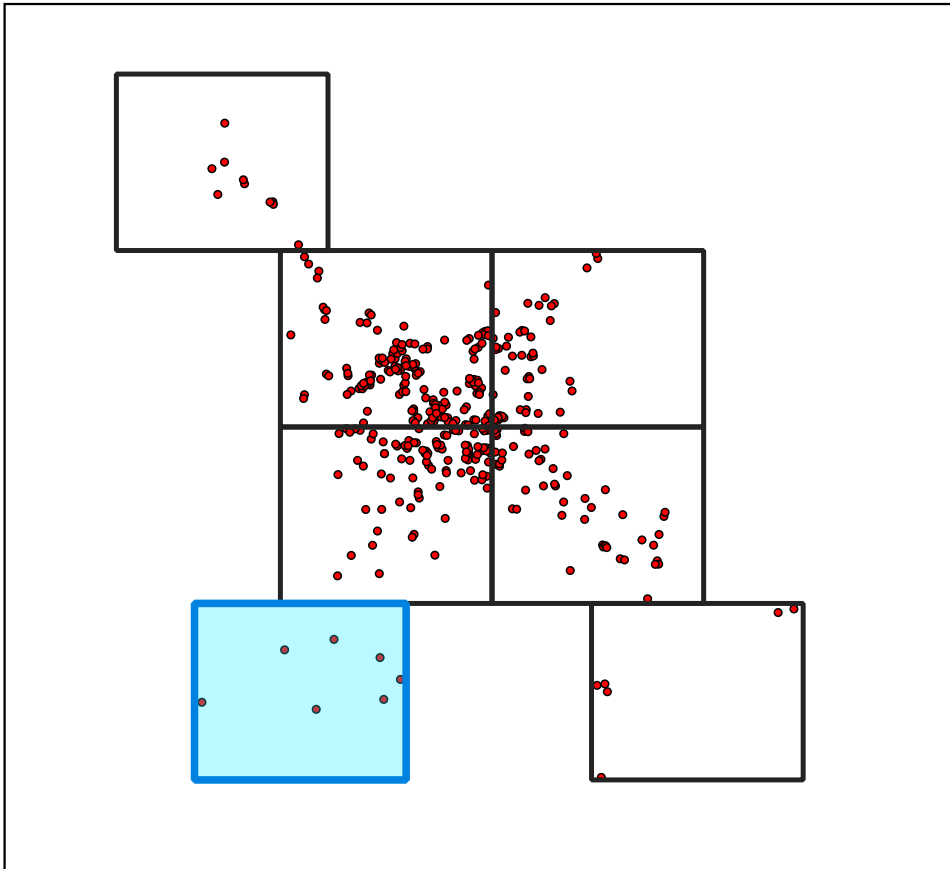


1:2000

fonte cartografica: Carta Tecnica Comunale,  
2015, Città di Chieri, Ufficio Tecnico Comunale,  
1:2000 aggiornata con BDTRE di Chieri, 2023  
Geoporale Piemonte, 1:5000

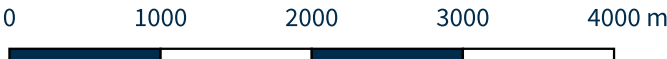


#### Navigatore



1:50000

fonte cartografica: Base Cartografica Annuale 2023 raster b/n  
1:50.000, servizio WMS Geoportale del Piemonte





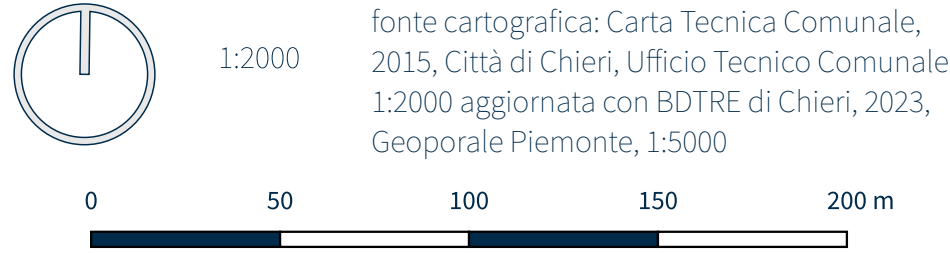
## Tavola 4 G.4

### Stato attuale del fabbricato

#### Legenda:

Suddivisione industrie tessili

- ESISTENTE
- NON ESISTENTE
- NON DISPONIBILE



#### Navigatore

