

Tavola 3 A.3

Decade d'impianto stabilimento (società)

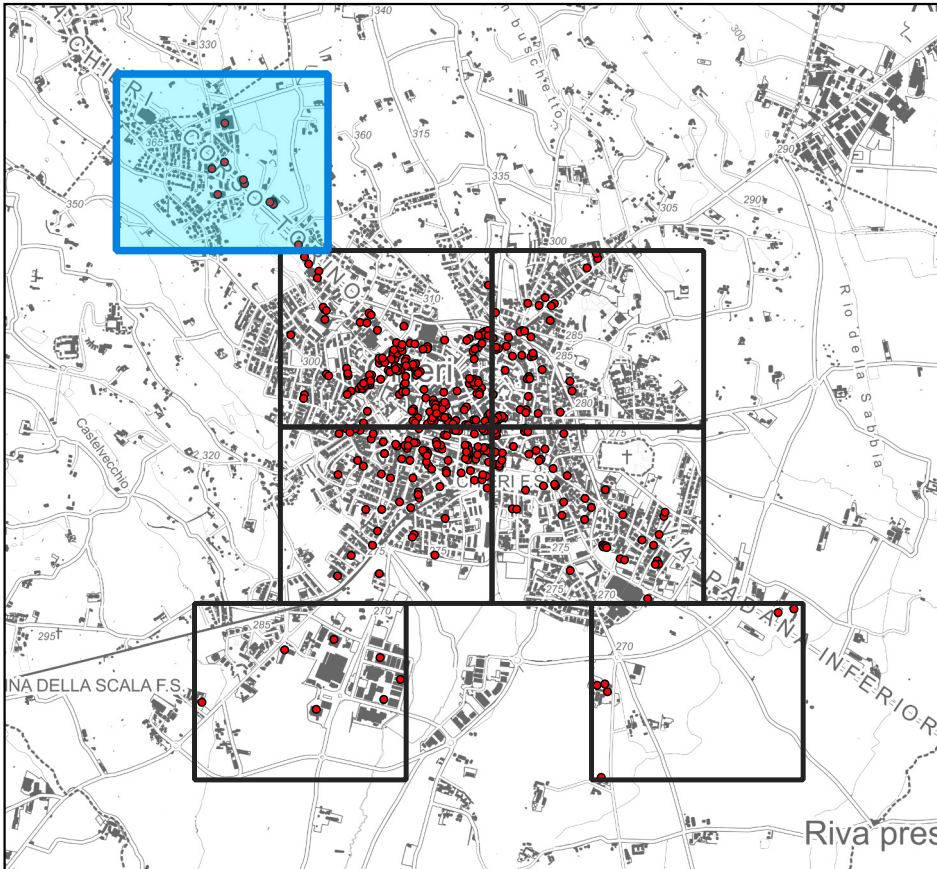
Legenda:

Suddivisione industrie tessili

- | | |
|---|---|
| <div></div> 10 (1800) PRECISO | <div></div> 40 (1900) PRECISO |
| <div></div> 60 (1800) PRIMA TESTIMONIANZA | <div></div> 50 (1900) PRECISO |
| <div></div> 70 (1800) PRECISO | <div></div> 50 (1900) PRIMA TESTIMONIANZA |
| <div></div> 70 (1800) PRIMA TESTIMONIANZA | <div></div> 60 (1900) PRECISO |
| <div></div> 80 (1800) PRECISO | <div></div> 60 (1900) PRIMA TESTIMONIANZA |
| <div></div> 90 (1800) PRECISO | <div></div> 70 (1900) PRECISO |
| <div></div> 00 (1900) PRECISO | <div></div> 70 (1900) PRIMA TESTIMONIANZA |
| <div></div> 10 (1900) PRECISO | <div></div> 80 (1900) PRECISO |
| <div></div> 20 (1900) PRECISO | <div></div> 90 (1900) PRECISO |
| <div></div> 20 (1900) PRIMA TESTIMONIANZA | <div></div> 00 (2000) PRECISO |
| <div></div> 30 (1900) PRECISO | <div></div> 10 (2000) PRIMA TESTIMONIANZA |
| <div></div> 30 (1900) PRIMA TESTIMONIANZA | <div></div> NON DISPONIBILE |



Navigatore



1:50000
fonte cartografica: Base Cartografica Annuale 2023 raster b/n 1:50.000, servizio WMS Geoportale del Piemonte

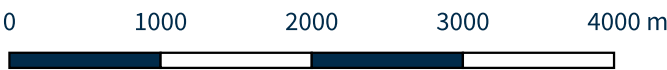


Tavola 3 B.3

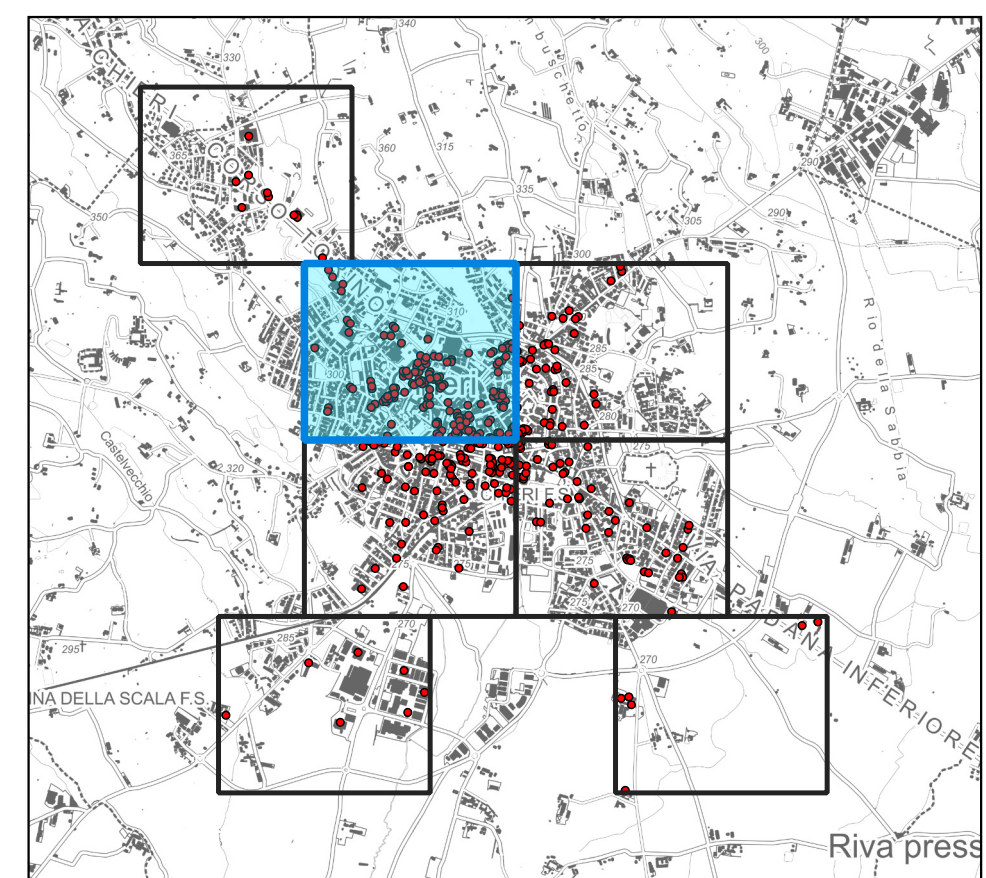
Decade d'impianto stabilimento (società)

Legenda:

- Suddivisione industrie tessili
- | | |
|-------------------------------|-------------------------------|
| 10 (1800) PRECISO | 40 (1900) PRECISO |
| 60 (1800) PRIMA TESTIMONIANZA | 50 (1900) PRECISO |
| 70 (1800) PRECISO | 50 (1900) PRIMA TESTIMONIANZA |
| 70 (1800) PRIMA TESTIMONIANZA | 60 (1900) PRECISO |
| 80 (1800) PRECISO | 60 (1900) PRIMA TESTIMONIANZA |
| 90 (1800) PRECISO | 70 (1900) PRECISO |
| 00 (1900) PRECISO | 70 (1900) PRIMA TESTIMONIANZA |
| 10 (1900) PRECISO | 80 (1900) PRECISO |
| 20 (1900) PRECISO | 90 (1900) PRECISO |
| 20 (1900) PRIMA TESTIMONIANZA | 00 (2000) PRECISO |
| 30 (1900) PRECISO | 10 (2000) PRIMA TESTIMONIANZA |
| 30 (1900) PRIMA TESTIMONIANZA | NON DISPONIBILE |

1:2000
fonte cartografica: Carta Tecnica Comunale, 2015, Città di Chieri, Ufficio Tecnico Comunale, 1:2000 aggiornata con BDRE di Chieri, 2023 Geoprale Piemonte, 1:5000

Navigatore



1:50000
fonte cartografica: Base Cartografica Annuale 2023 raster b/n 1:50.000, servizio WMS Geoportale del Piemonte

Tavola 3 C.3

Decade d'impianto stabilimento (società)

Legenda:

Suddivisione industrie tessili

- 10 (1800) PRECISO
- 60 (1800) PRIMA TESTIMONIANZA
- 70 (1800) PRECISO
- 70 (1800) PRIMA TESTIMONIANZA
- 80 (1800) PRECISO
- 90 (1800) PRECISO
- 00 (1900) PRECISO
- 10 (1900) PRECISO
- 20 (1900) PRECISO
- 20 (1900) PRIMA TESTIMONIANZA
- 30 (1900) PRECISO
- 30 (1900) PRIMA TESTIMONIANZA
- 50 (1900) PRECISO
- 50 (1900) PRIMA TESTIMONIANZA
- 60 (1900) PRECISO
- 60 (1900) PRIMA TESTIMONIANZA
- 70 (1900) PRECISO
- 70 (1900) PRIMA TESTIMONIANZA
- 80 (1900) PRECISO
- 90 (1900) PRECISO
- 00 (2000) PRECISO
- 10 (2000) PRIMA TESTIMONIANZA
- NON DISPONIBILE



Navigatore

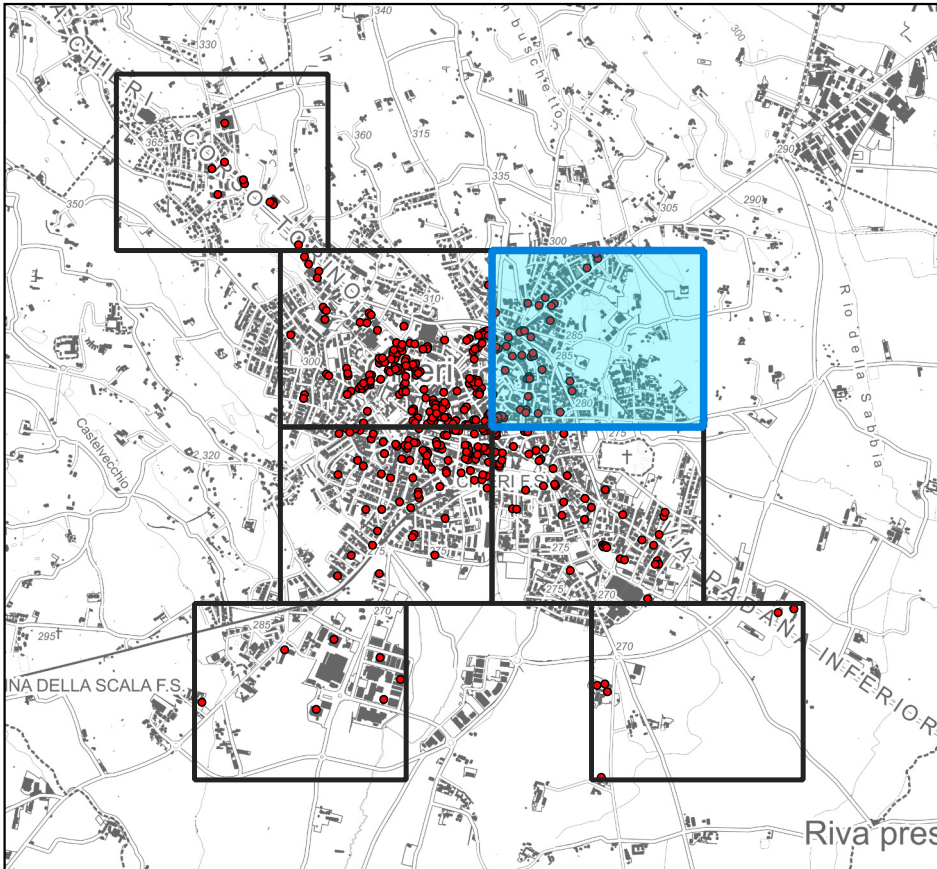
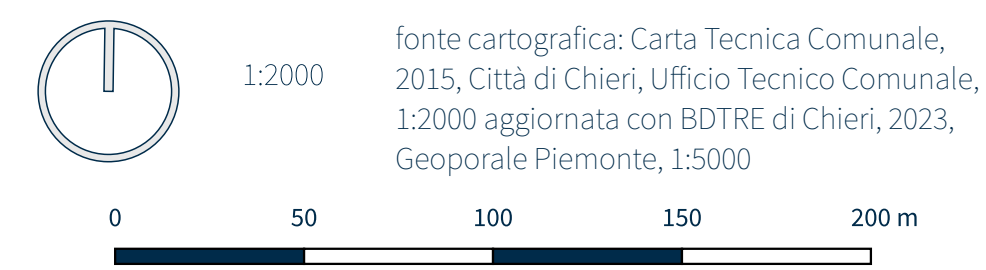


Tavola 3 D.3

Decade d'impianto stabilimento (società)

Legenda:

Suddivisione industrie tessili		40 (1900) PRECISO
10 (1800) PRECISO		50 (1900) PRECISO
60 (1800) PRIMA TESTIMONIANZA		50 (1900) PRIMA TESTIMONIANZA
70 (1800) PRECISO		60 (1900) PRECISO
70 (1800) PRIMA TESTIMONIANZA		60 (1900) PRIMA TESTIMONIANZA
80 (1800) PRECISO		70 (1900) PRECISO
90 (1800) PRECISO		70 (1900) PRIMA TESTIMONIANZA
00 (1900) PRECISO		80 (1900) PRECISO
10 (1900) PRECISO		90 (1900) PRECISO
20 (1900) PRECISO		00 (2000) PRECISO
20 (1900) PRIMA TESTIMONIANZA		10 (2000) PRIMA TESTIMONIANZA
30 (1900) PRECISO		NON DISPONIBILE
30 (1900) PRIMA TESTIMONIANZA		



Navigatore

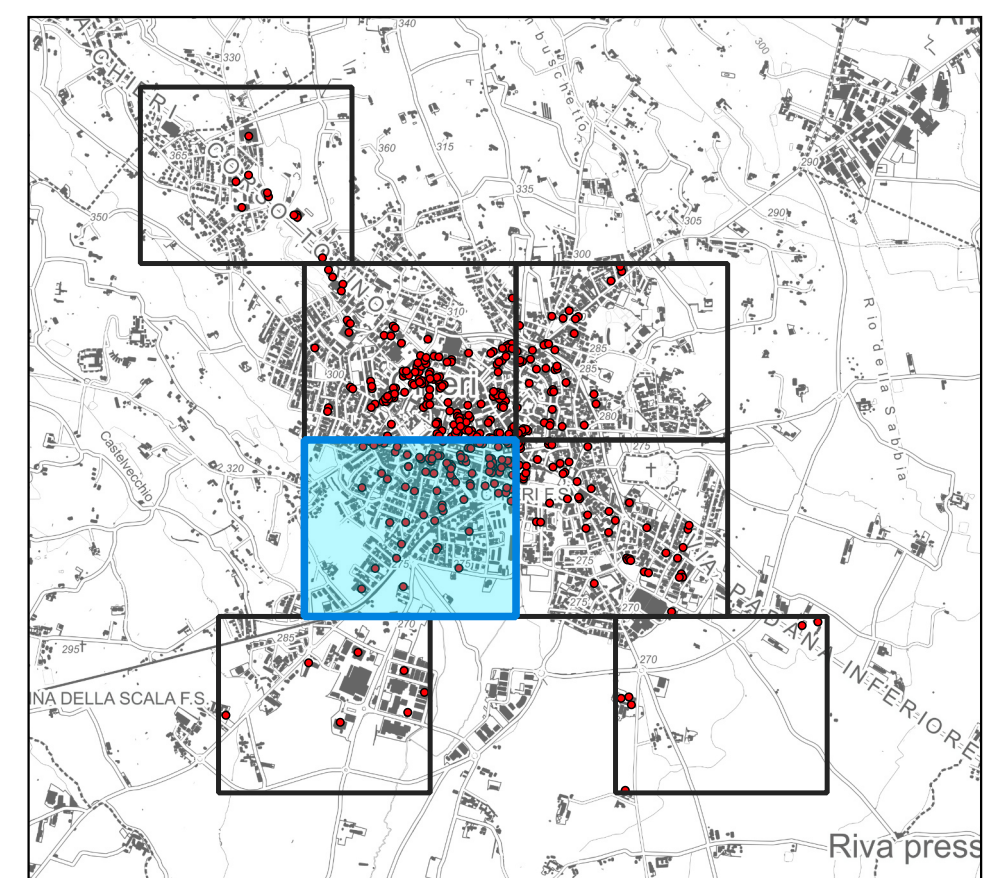


Tavola 3 E.3

Decade d'impianto stabilimento (società)

Legenda:

Suddivisione industrie tessili

- | | |
|---|---|
| <div></div> 10 (1800) PRECISO | <div></div> 40 (1900) PRECISO |
| <div></div> 60 (1800) PRIMA TESTIMONIANZA | <div></div> 50 (1900) PRECISO |
| <div></div> 70 (1800) PRECISO | <div></div> 50 (1900) PRIMA TESTIMONIANZA |
| <div></div> 70 (1800) PRIMA TESTIMONIANZA | <div></div> 60 (1900) PRECISO |
| <div></div> 80 (1800) PRECISO | <div></div> 60 (1900) PRIMA TESTIMONIANZA |
| <div></div> 90 (1800) PRECISO | <div></div> 70 (1900) PRECISO |
| <div></div> 00 (1900) PRECISO | <div></div> 70 (1900) PRIMA TESTIMONIANZA |
| <div></div> 10 (1900) PRECISO | <div></div> 80 (1900) PRECISO |
| <div></div> 20 (1900) PRECISO | <div></div> 90 (1900) PRECISO |
| <div></div> 20 (1900) PRIMA TESTIMONIANZA | <div></div> 00 (2000) PRECISO |
| <div></div> 30 (1900) PRECISO | <div></div> 10 (2000) PRIMA TESTIMONIANZA |
| <div></div> 30 (1900) PRIMA TESTIMONIANZA | <div></div> NON DISPONIBILE |



Navigatore

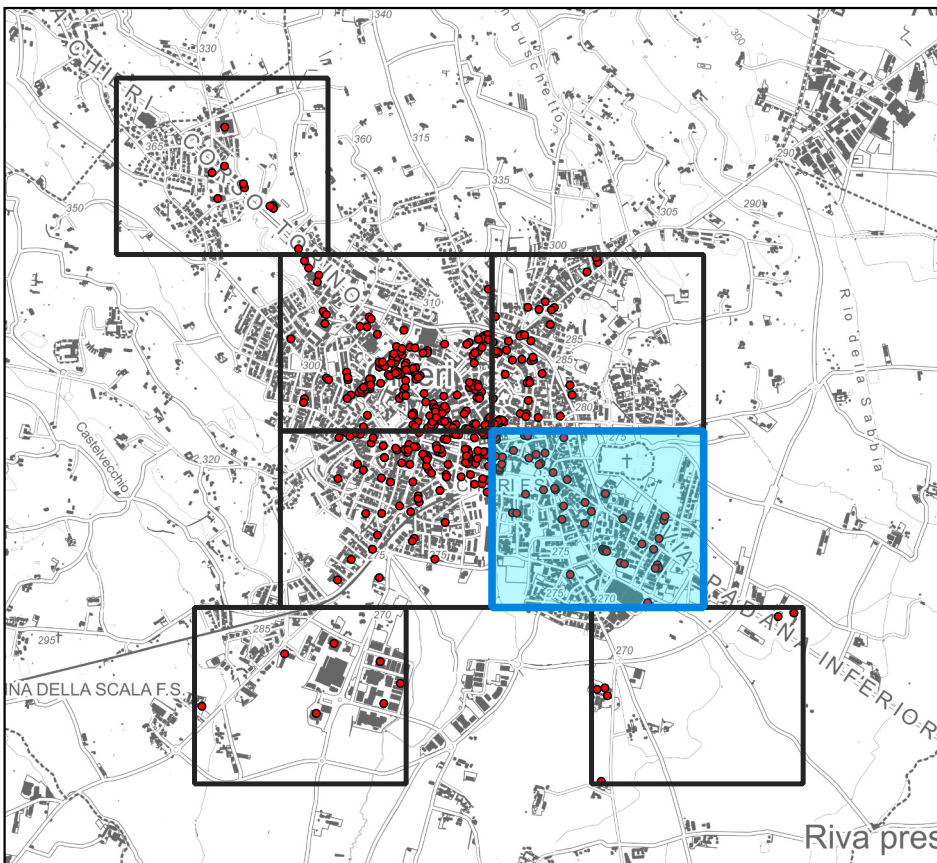


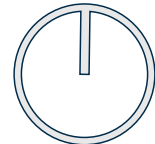
Tavola 3 F.3

Decade d'impianto stabilimento (società)

Legenda:

Suddivisione industrie tessili

- | | |
|---|---|
| <div></div> 10 (1800) PRECISO | <div></div> 40 (1900) PRECISO |
| <div></div> 60 (1800) PRIMA TESTIMONIANZA | <div></div> 50 (1900) PRECISO |
| <div></div> 70 (1800) PRECISO | <div></div> 50 (1900) PRIMA TESTIMONIANZA |
| <div></div> 70 (1800) PRIMA TESTIMONIANZA | <div></div> 60 (1900) PRECISO |
| <div></div> 80 (1800) PRECISO | <div></div> 60 (1900) PRIMA TESTIMONIANZA |
| <div></div> 90 (1800) PRECISO | <div></div> 70 (1900) PRECISO |
| <div></div> 00 (1900) PRECISO | <div></div> 70 (1900) PRIMA TESTIMONIANZA |
| <div></div> 10 (1900) PRECISO | <div></div> 80 (1900) PRECISO |
| <div></div> 20 (1900) PRECISO | <div></div> 90 (1900) PRECISO |
| <div></div> 20 (1900) PRIMA TESTIMONIANZA | <div></div> 00 (2000) PRECISO |
| <div></div> 30 (1900) PRECISO | <div></div> 10 (2000) PRIMA TESTIMONIANZA |
| <div></div> 30 (1900) PRIMA TESTIMONIANZA | <div></div> NON DISPONIBILE |

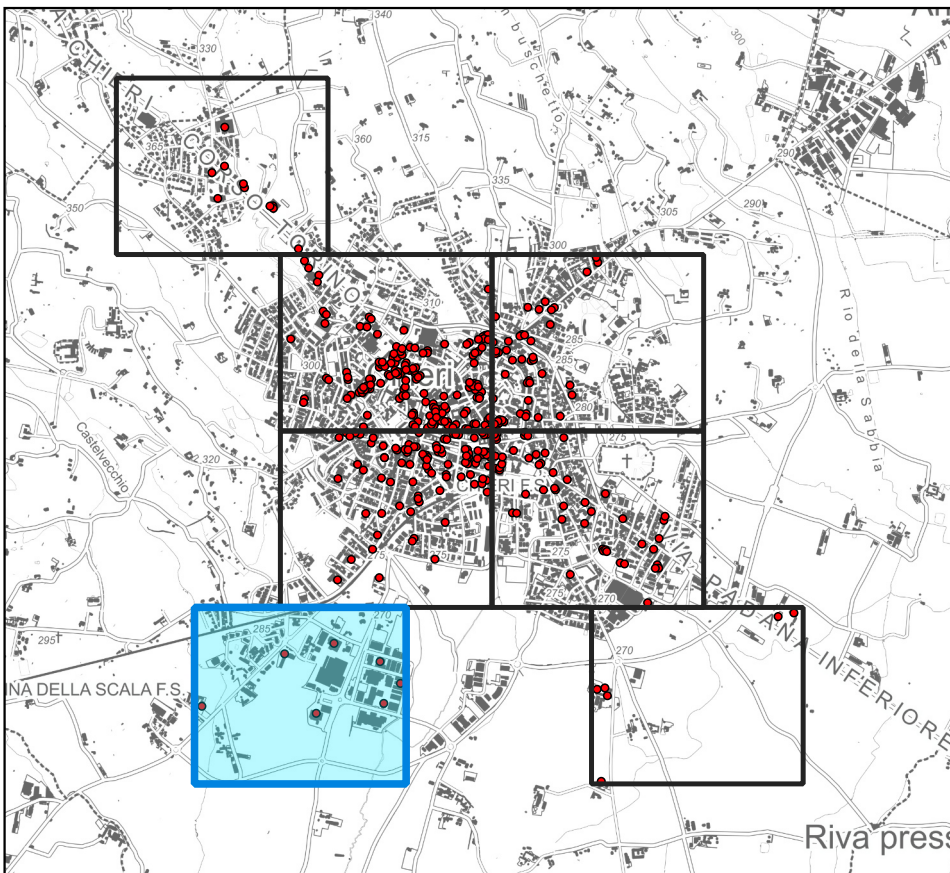


1:2000

fonte cartografica: Carta Tecnica Comunale,
2015, Città di Chieri, Ufficio Tecnico Comunale,
1:2000 aggiornata con BDTR di Chieri, 2023
Geoporale Piemonte, 1:5000



Navigatore



1:50000

fonte cartografica: Base Cartografica Annuale 2023 raster b/n
1:50.000, servizio WMS Geoportale del Piemonte



Tavola 3 G.3

Decade d'impianto stabilimento (società)

Legenda:

Suddivisione industrie tessili

<div></div> 10 (1800) PRECISO	<div></div> 40 (1900) PRECISO
<div></div> 60 (1800) PRIMA TESTIMONIANZA	<div></div> 50 (1900) PRECISO
<div></div> 70 (1800) PRECISO	<div></div> 50 (1900) PRIMA TESTIMONIANZA
<div></div> 70 (1800) PRIMA TESTIMONIANZA	<div></div> 60 (1900) PRECISO
<div></div> 80 (1800) PRECISO	<div></div> 60 (1900) PRIMA TESTIMONIANZA
<div></div> 90 (1800) PRECISO	<div></div> 70 (1900) PRECISO
<div></div> 00 (1900) PRECISO	<div></div> 70 (1900) PRIMA TESTIMONIANZA
<div></div> 10 (1900) PRECISO	<div></div> 80 (1900) PRECISO
<div></div> 20 (1900) PRECISO	<div></div> 90 (1900) PRECISO
<div></div> 20 (1900) PRIMA TESTIMONIANZA	<div></div> 00 (2000) PRECISO
<div></div> 30 (1900) PRECISO	<div></div> 10 (2000) PRIMA TESTIMONIANZA
<div></div> 30 (1900) PRIMA TESTIMONIANZA	<div></div> NON DISPONIBILE

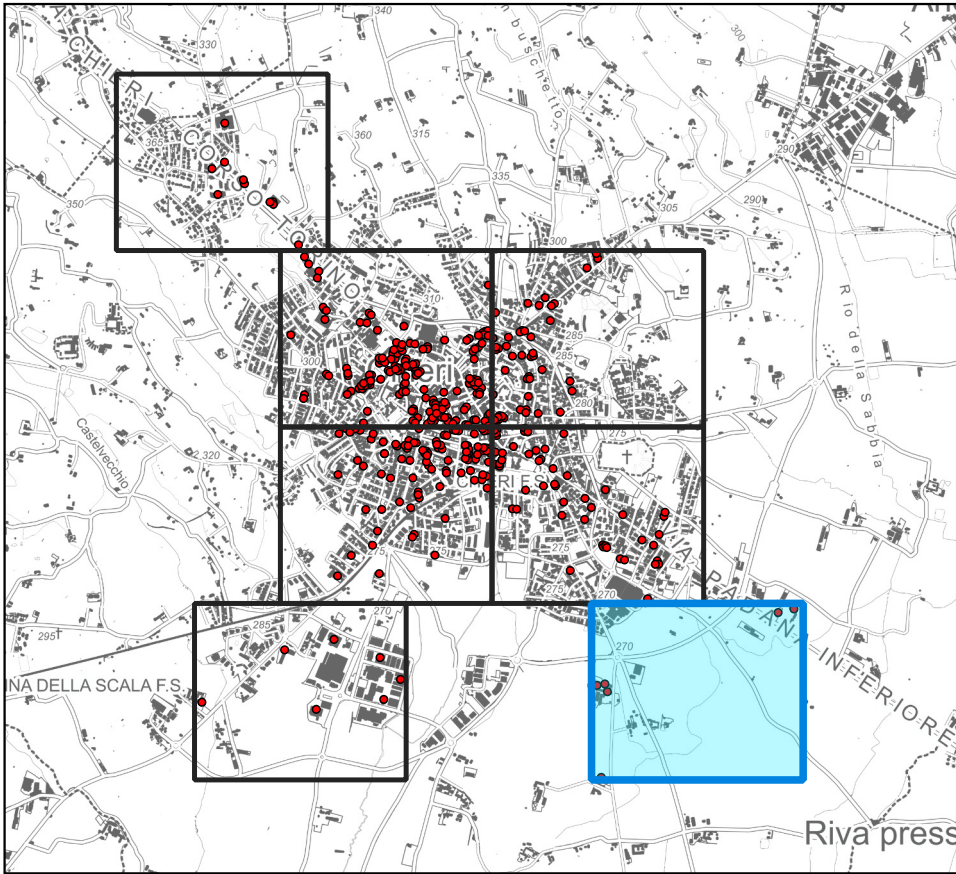
1:2000

fonte cartografica: Carta Tecnica Comunale, 2015, Città di Chieri, Ufficio Tecnico Comunale, 1:2000 aggiornata con BDTRE di Chieri, 2023
Geoporale Piemonte, 1:5000

050100150200

m

Navigatore



1:50000
fonte cartografica: Base Cartografica Annuale 2023 raster b/n
1:50.000, servizio WMS Geoportale del Piemonte

