

Tavola 2 A.2

Accuratezza

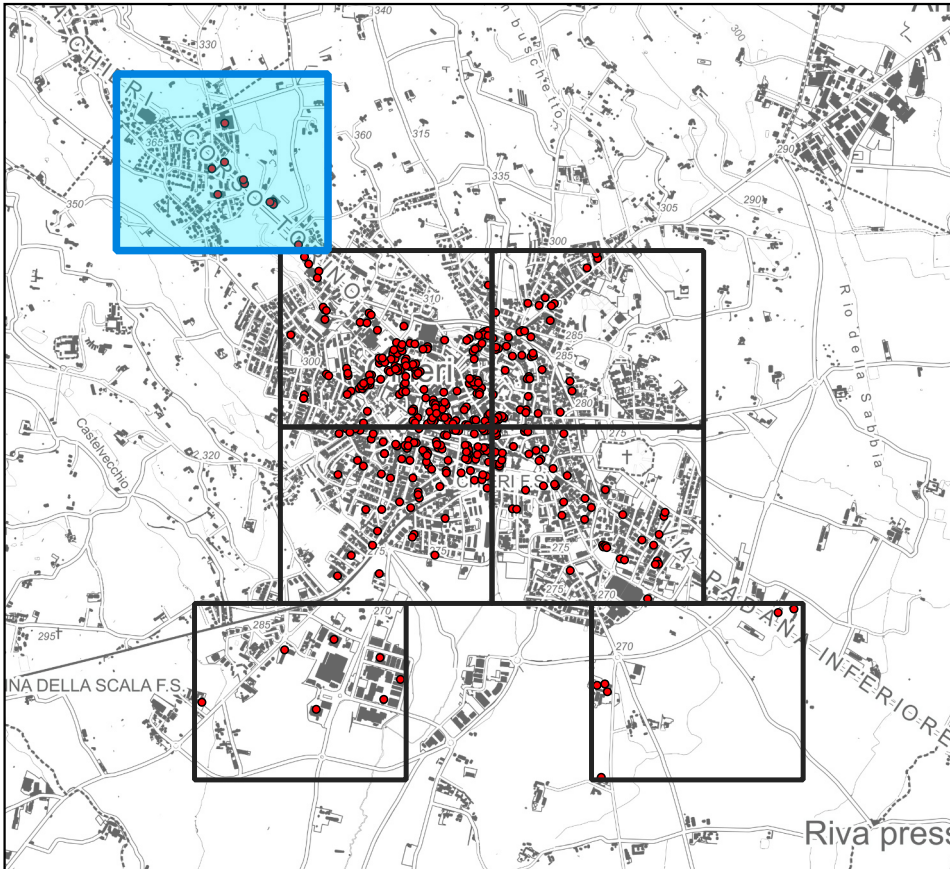
Legenda:

Suddivisione industrie tessili

- alta
- media
- bassa



Navigatore



1:50000
fonte cartografica: Base Cartografica Annuale 2023 raster b/n
1:50.000, servizio WMS Geoportale del Piemonte



Tavola 2 B.2

Accuratezza

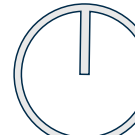
Legenda:

Suddivisione industrie tessili

alta

media

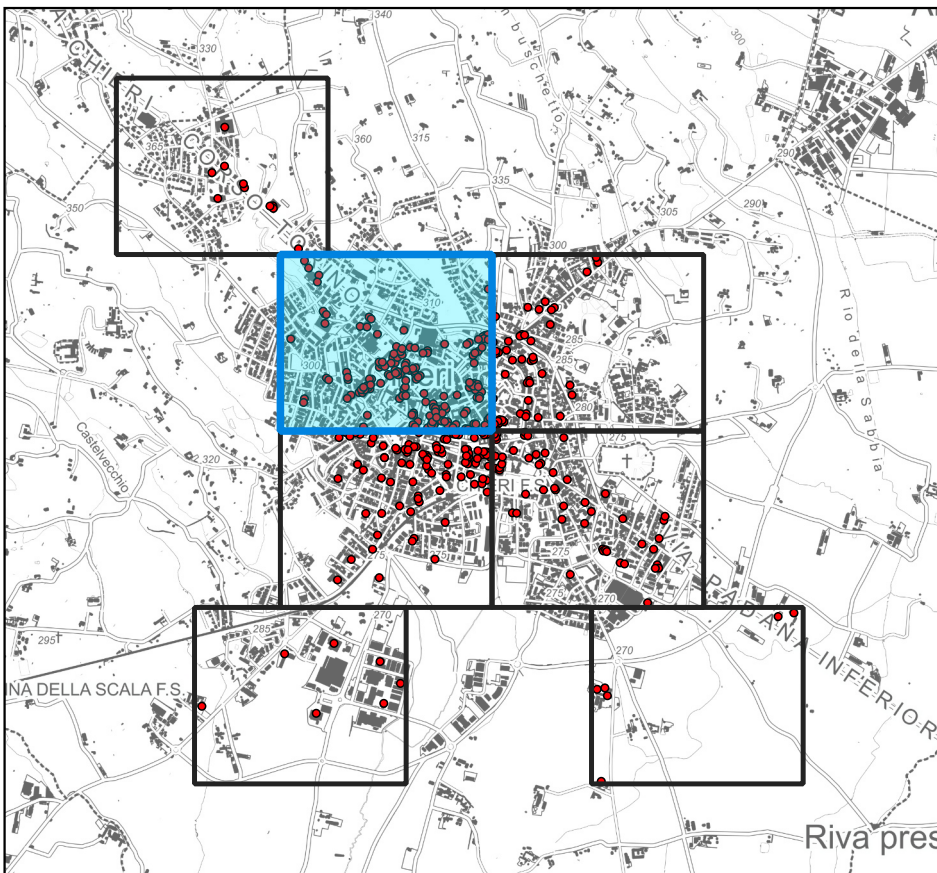
bassa



1:2000

fonte cartografica: Carta Tecnica Comunale,
2015, Città di Chieri, Ufficio Tecnico Comunale,
1:2000 aggiornata con BDTR di Chieri, 2023
Geopale Piemonte, 1:5000

Navigatore



1:50000

fonte cartografica: Base Cartografica Annuale 2023 raster b/n
1:50.000, servizio WMS Geoportale del Piemonte

0 1000 2000 3000 4000 m

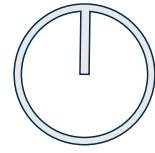
Tavola 2 C.2

Accuratezza

Legenda:

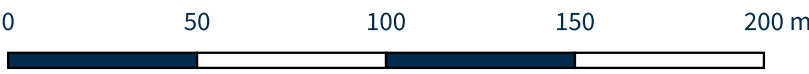
Suddivisione industrie tessili

- alta
- media
- bassa

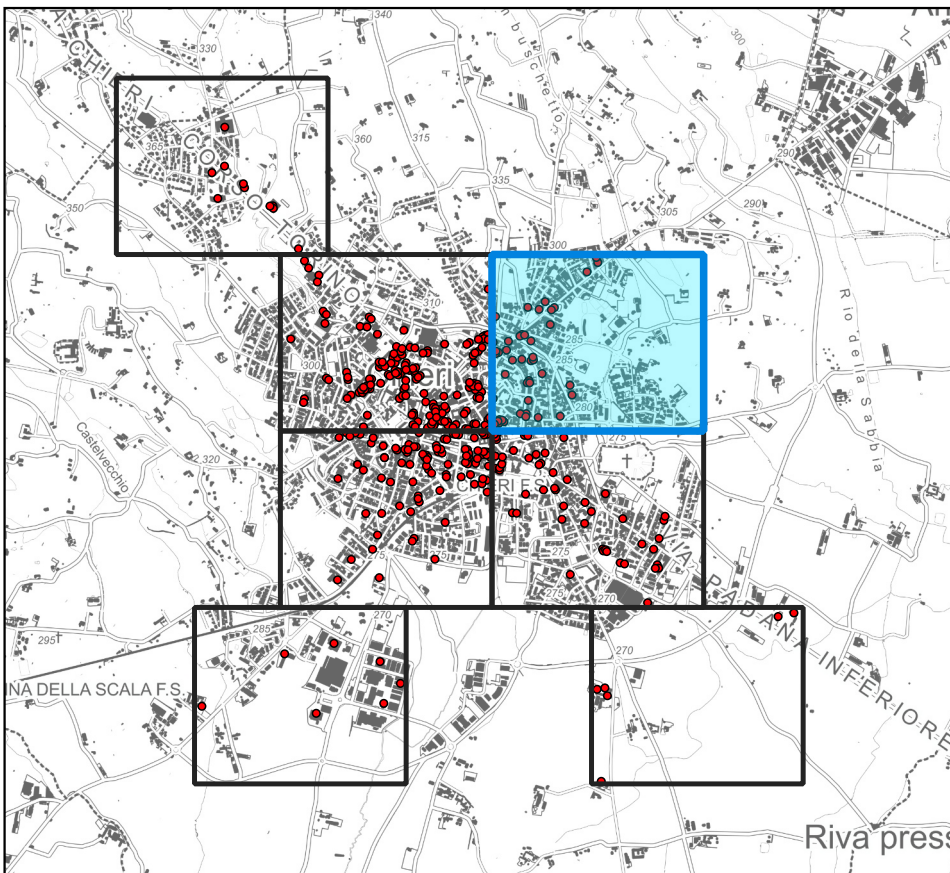


1:2000

fonte cartografica: Carta Tecnica Comunale,
2015, Città di Chieri, Ufficio Tecnico Comunale,
1:2000 aggiornata con BDTRE di Chieri, 2023
Geoporale Piemonte, 1:5000



Navigatore



1:50000

fonte cartografica: Base Cartografica Annuale 2023 raster b/n
1:50.000, servizio WMS Geoportale del Piemonte



Tavola 2 D.2

Accuratezza

Legenda:

Suddivisione industrie tessili

- alta
- media
- bassa



Navigatore

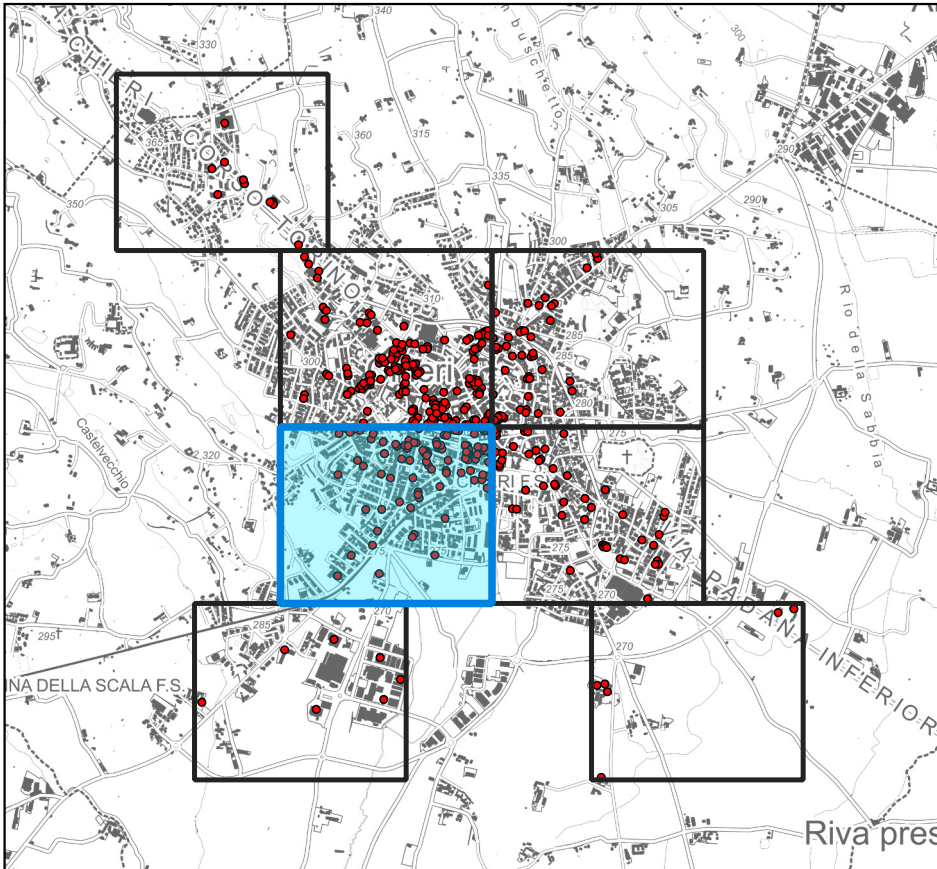


Tavola 2 E.2

Accuratezza

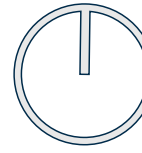
Legenda:

Suddivisione industrie tessili

 alta

 media

 bassa

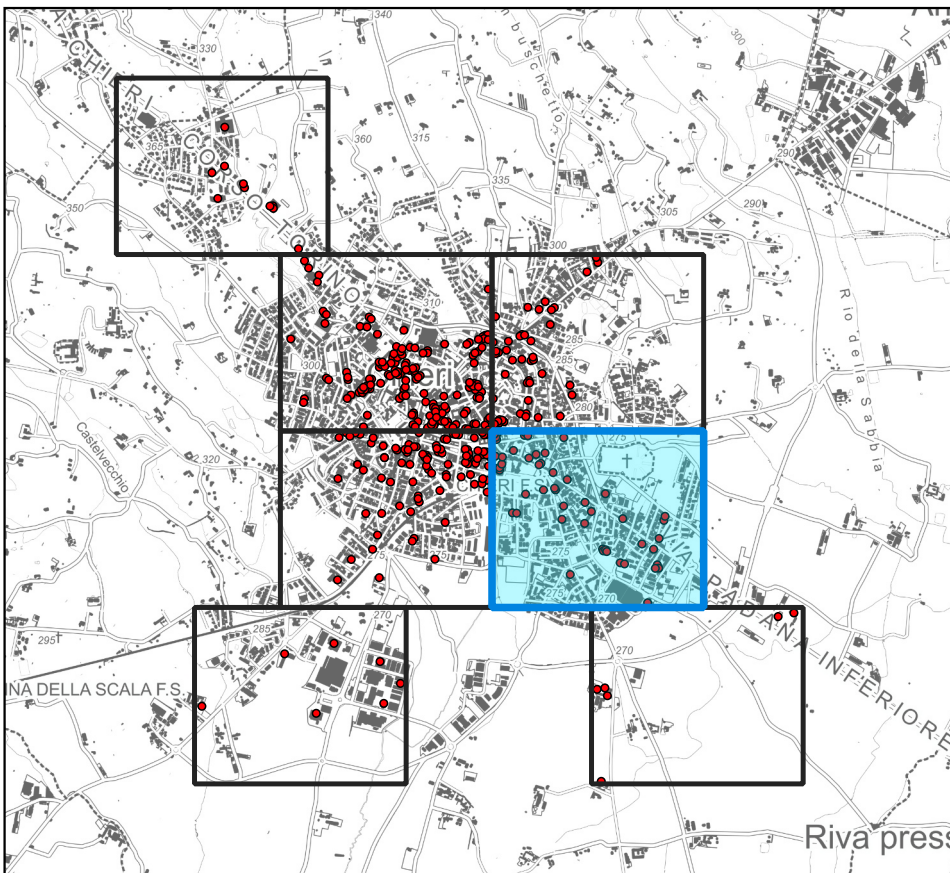


1:2000

fonte cartografica: Carta Tecnica Comunale,
2015, Città di Chieri, Ufficio Tecnico Comunale,
1:2000 aggiornata con BDTR di Chieri, 2023
Geoprale Piemonte, 1:5000

0 50 100 150 200 m

Navigatore



1:50000

fonte cartografica: Base Cartografica Annuale 2023 raster b/n
1:50.000, servizio WMS Geoportale del Piemonte

0 1000 2000 3000 4000 m

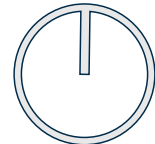
Tavola 2 F.2

Accuratezza

Legenda:

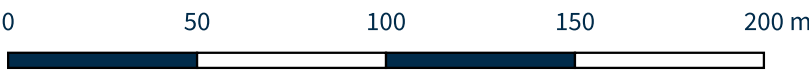
Suddivisione industrie tessili

- alta
- media
- bassa

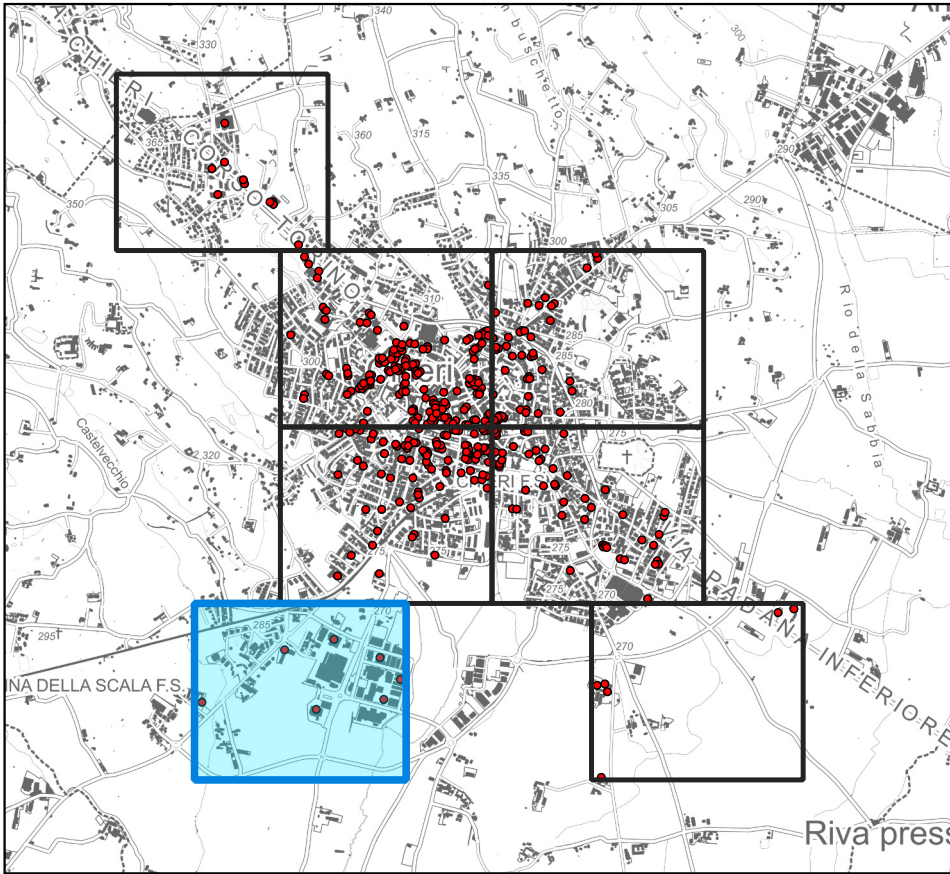


1:2000

fonte cartografica: Carta Tecnica Comunale,
2015, Città di Chieri, Ufficio Tecnico Comunale,
1:2000 aggiornata con BDTRÉ di Chieri, 2023
Geoporale Piemonte, 1:5000



Navigatore



1:50000

fonte cartografica: Base Cartografica Annuale 2023 raster b/n
1:50.000, servizio WMS Geoportale del Piemonte



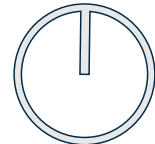
Tavola 2 G.2

Accuratezza

Legenda:

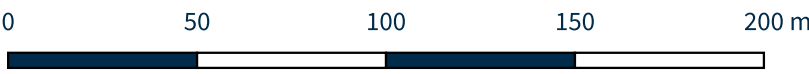
Suddivisione industrie tessili

- alta
- media
- bassa

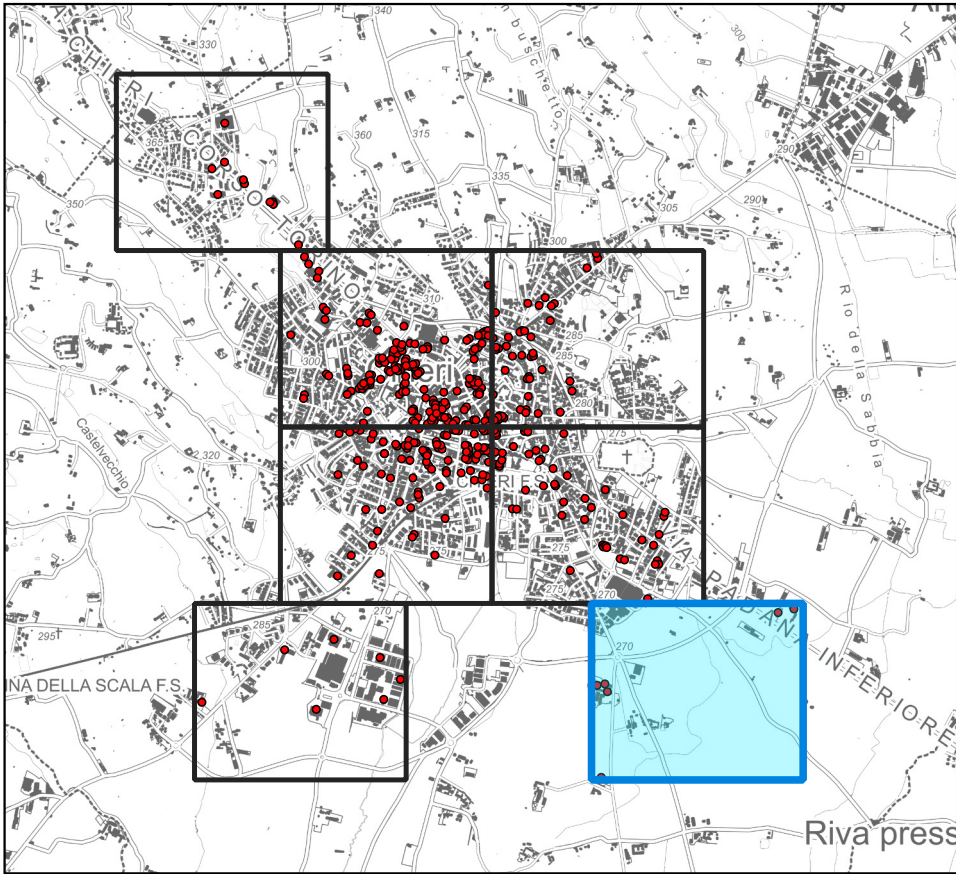


1:2000

fonte cartografica: Carta Tecnica Comunale,
2015, Città di Chieri, Ufficio Tecnico Comunale,
1:2000 aggiornata con BDTRE di Chieri, 2023
Geoporale Piemonte, 1:5000



Navigatore



1:50000

fonte cartografica: Base Cartografica Annuale 2023 raster b/n
1:50.000, servizio WMS Geoportale del Piemonte

