

# Tavola 1 A.1

## Tipologia d'azienda

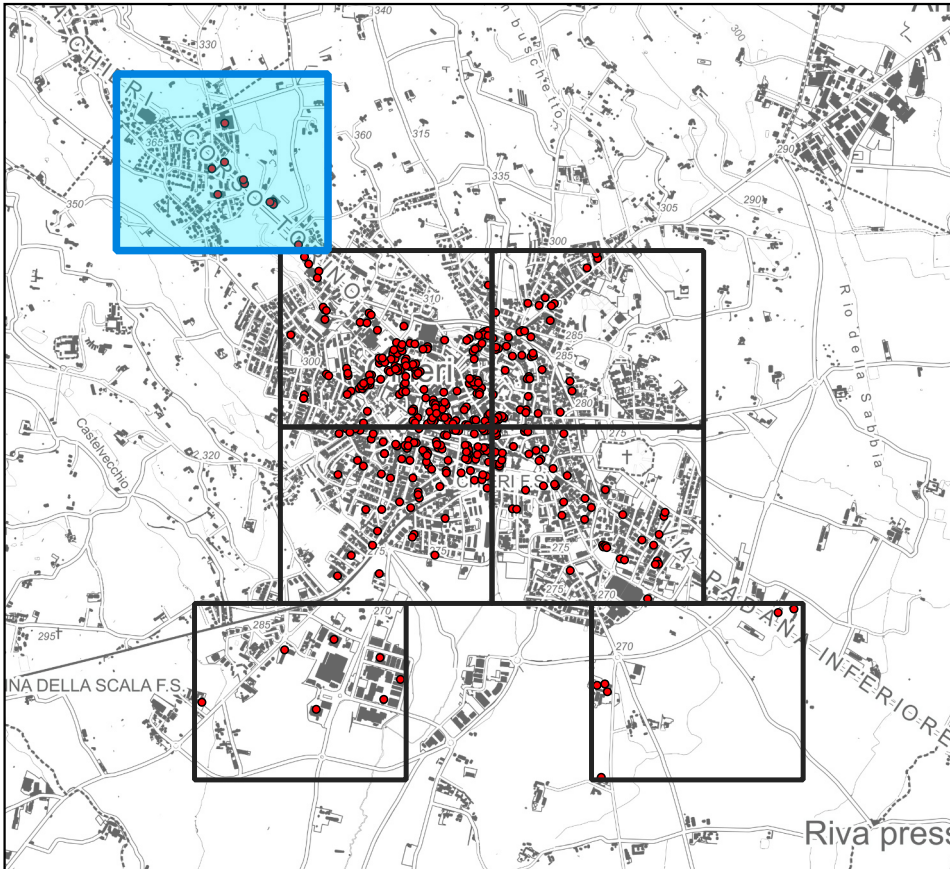
### Legenda:

#### Suddivisione industrie tessili

- Filatura
- Casamificio
- Ritorcitura
- Tessitura
- Tessitura conto terzi
- Passamaneria
- Ricamificio
- Imbiancheria
- Tintoria
- Stamperia
- Produzione diversificata
- Produttore di macchine a crochet
- Produttore di pettini per tessitura
- Produttore di barchette per pezze
- NON DISPONIBILE



### Navigatore



1:50000  
fonte cartografica: Base Cartografica Annuale 2023 raster b/n  
1:50.000, servizio WMS Geoportale del Piemonte





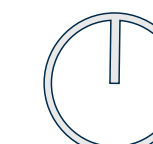
### Tavola 1 B.1

#### Tipologia d'azienda

**Legenda:**

Suddivisione industrie tessili

- |                       |                                     |
|-----------------------|-------------------------------------|
| Filatura              | Tintoria                            |
| Casamificio           | Stamperia                           |
| Ritorcitura           | Produzione diversificata            |
| Tessitura             | Produttore di macchine a crochet    |
| Tessitura conto terzi | Produttore di pettini per tessitura |
| Passamaneria          | Produttore di barchette per pezze   |
| Ricamificio           | NON DISPONIBILE                     |

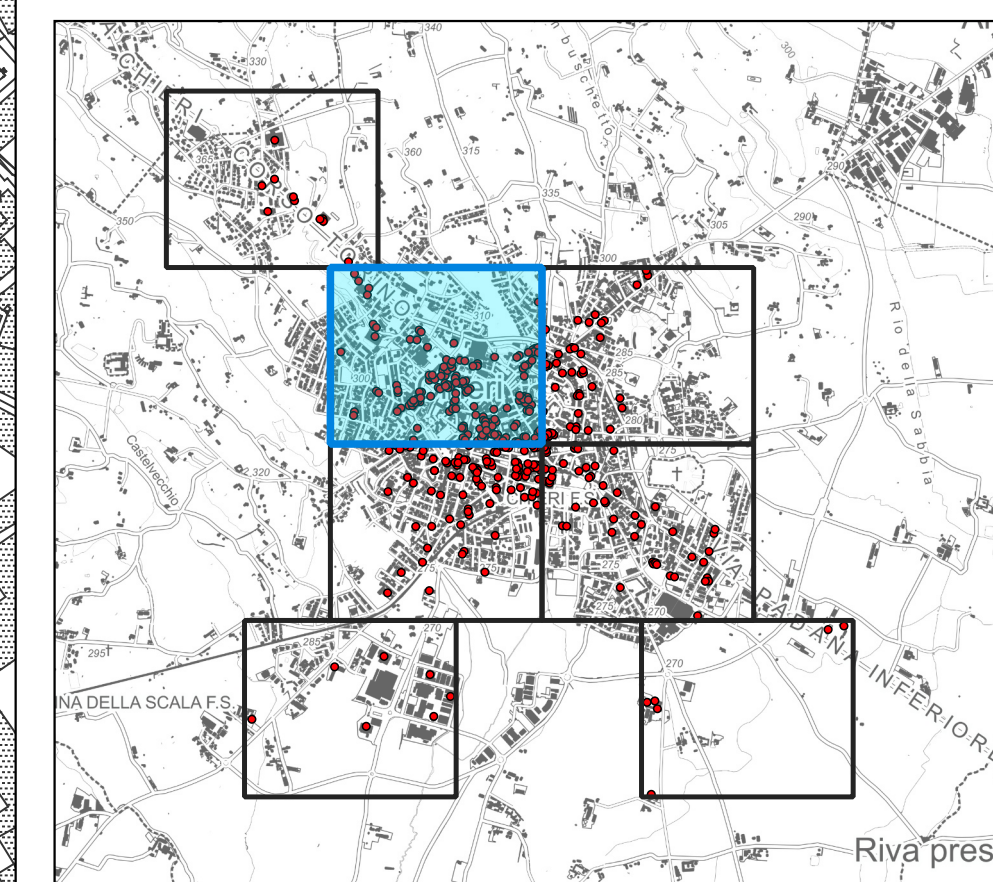


1:2000

fonte cartografica: Carta Tecnica Comunale,  
2015, Città di Chieri, Ufficio Tecnico Comunale,  
1:2000 aggiornata con BDRE di Chieri, 2023,  
Geoporale Piemonte, 1:5000

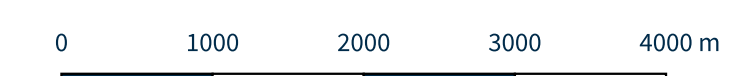


## Navigatore



1:50000

fonte cartografica: Base Cartografica Annuale 2023 raster b/n  
1:50.000, servizio WMS Geoportale del Piemonte





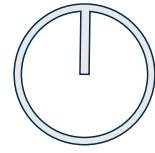
# Tavola 1 C.1

## Tipologia d'azienda

### Legenda:

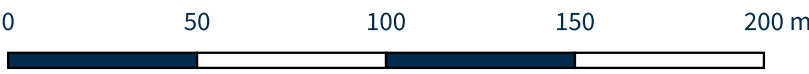
#### Suddivisione industrie tessili

- Filatura
- Tintoria
- Casamificio
- Stamperia
- Ritorcitura
- Produzione diversificata
- Tessitura
- Produttore di macchine a crochet
- Tessitura conto terzi
- Produttore di pettini per tessitura
- Passamaneria
- Produttore di barchette per pezze
- Ricamificio
- NON DISPONIBILE

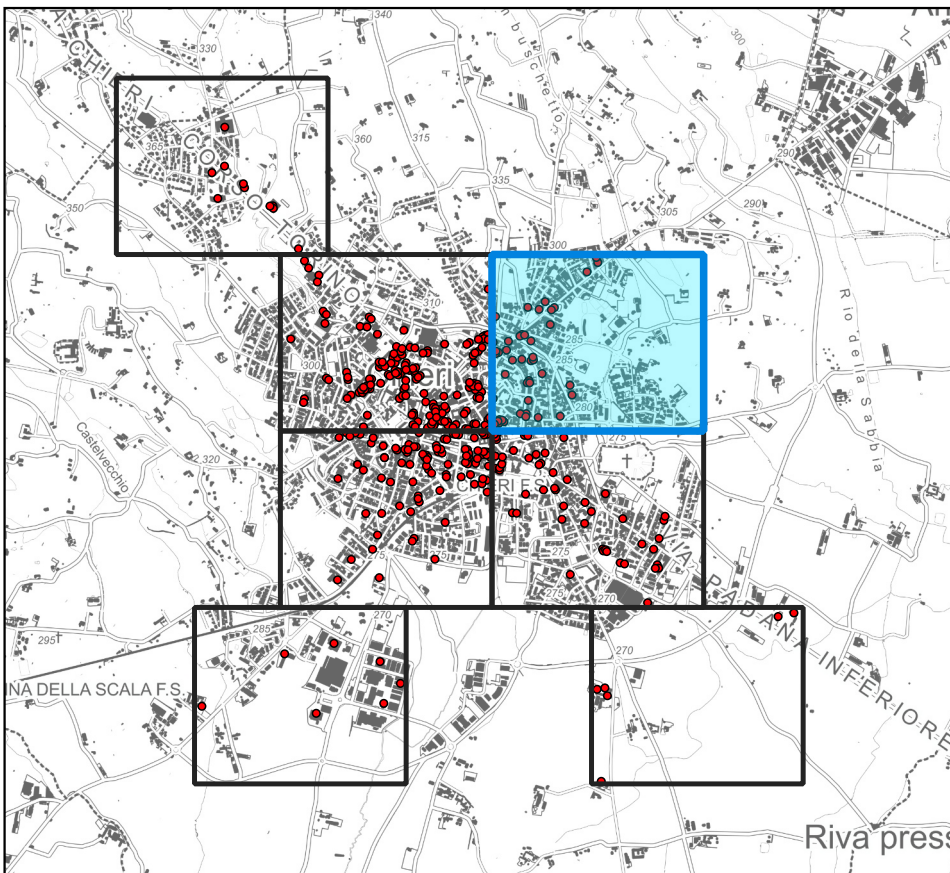


1:2000

fonte cartografica: Carta Tecnica Comunale,  
2015, Città di Chieri, Ufficio Tecnico Comunale,  
1:2000 aggiornata con BDTRE di Chieri, 2023  
Geoporale Piemonte, 1:5000



### Navigatore



1:50000

fonte cartografica: Base Cartografica Annuale 2023 raster b/n  
1:50.000, servizio WMS Geoportale del Piemonte





# Tavola 1 D.1

## Tipologia d'azienda

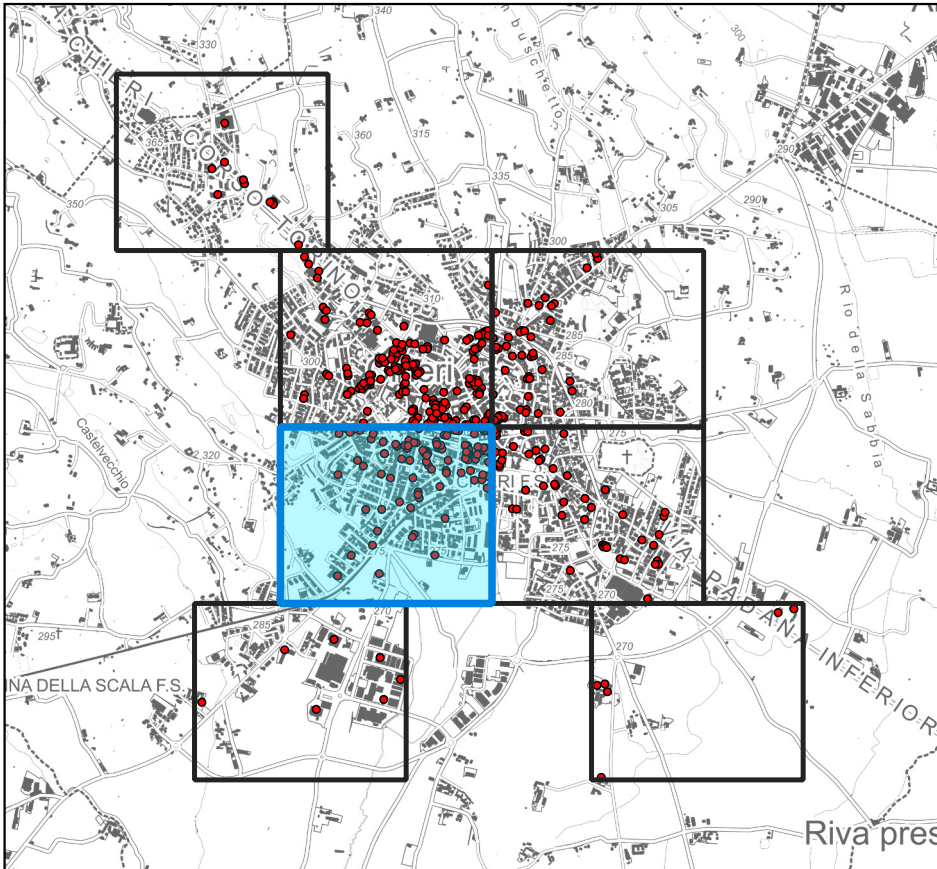
### Legenda:

#### Suddivisione industrie tessili

- Filatura
- Casamificio
- Ritorcitura
- Tessitura
- Tessitura conto terzi
- Passamaneria
- Ricamificio
- Imbiancheria
- Tintoria
- Stamperia
- Produzione diversificata
- Produttore di macchine a crochet
- Produttore di pettini per tessitura
- Produttore di barchette per pezze
- NON DISPONIBILE



### Navigatore





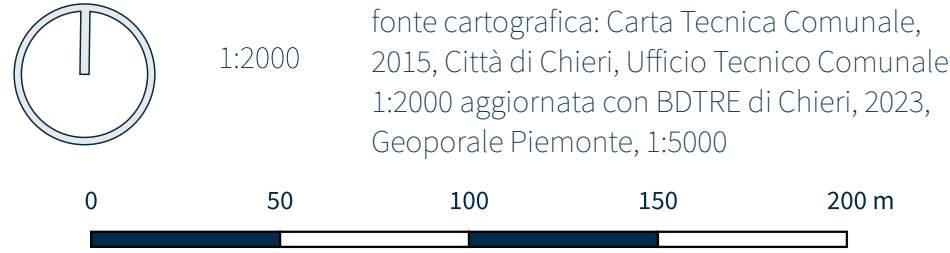
# Tavola 1 E.1

## Tipologia d'azienda

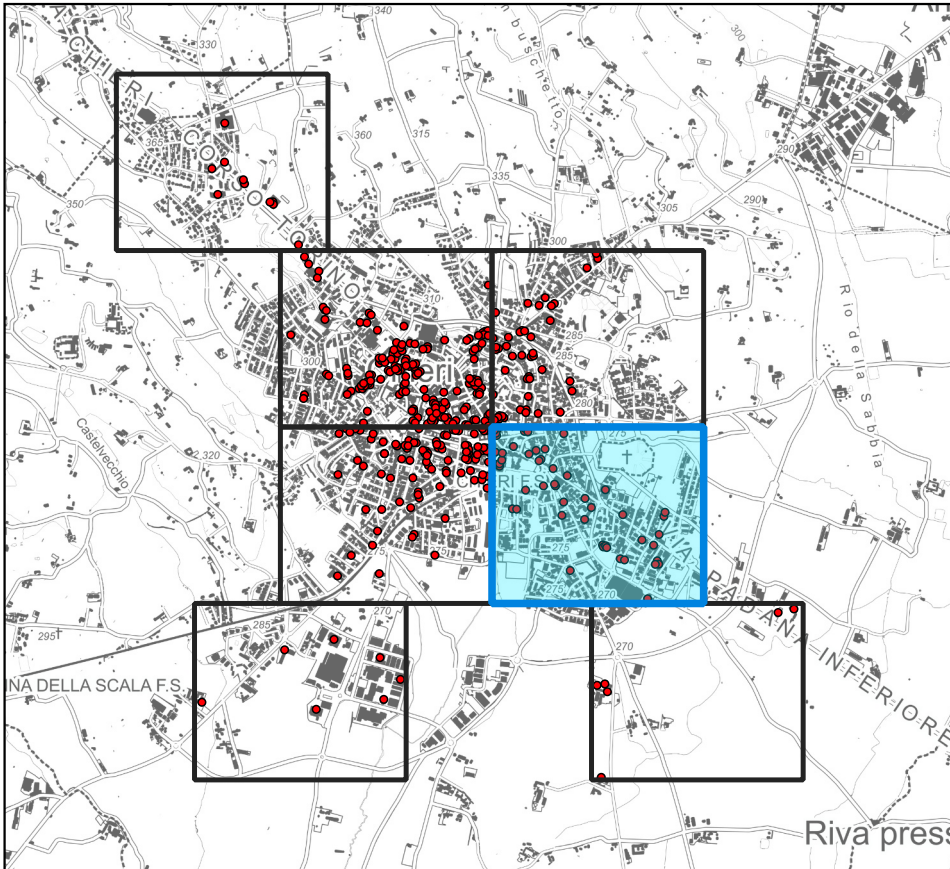
### Legenda:

#### Suddivisione industrie tessili

- |                                   |   |
|-----------------------------------|---|
| <div></div> Filatura              | <div></div> Imbiancheria                        |
| <div></div> Casamificio           | <div></div> Tintoria                            |
| <div></div> Ritorcitura           | <div></div> Stamperia                           |
| <div></div> Tessitura             | <div></div> Produzione diversificata            |
| <div></div> Tessitura conto terzi | <div></div> Produttore di macchine a crochet    |
| <div></div> Passamaneria          | <div></div> Produttore di pettini per tessitura |
| <div></div> Ricamificio           | <div></div> Produttore di barchette per pezze   |
|                                   | <div></div> NON DISPONIBILE                     |



### Navigatore





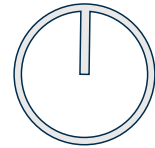
# Tavola 1 F.1

## Tipologia d'azienda

### Legenda:

#### Suddivisione industrie tessili

- |                                   |   |
|-----------------------------------|---|
| <div></div> Filatura              | <div></div> Imbiancheria                        |
| <div></div> Casamificio           | <div></div> Tintoria                            |
| <div></div> Ritorcitura           | <div></div> Stamperia                           |
| <div></div> Tessitura             | <div></div> Produzione diversificata            |
| <div></div> Tessitura conto terzi | <div></div> Produttore di macchine a crochet    |
| <div></div> Passamaneria          | <div></div> Produttore di pettini per tessitura |
| <div></div> Ricamificio           | <div></div> Produttore di barchette per pezze   |
|                                   | <div></div> NON DISPONIBILE                     |

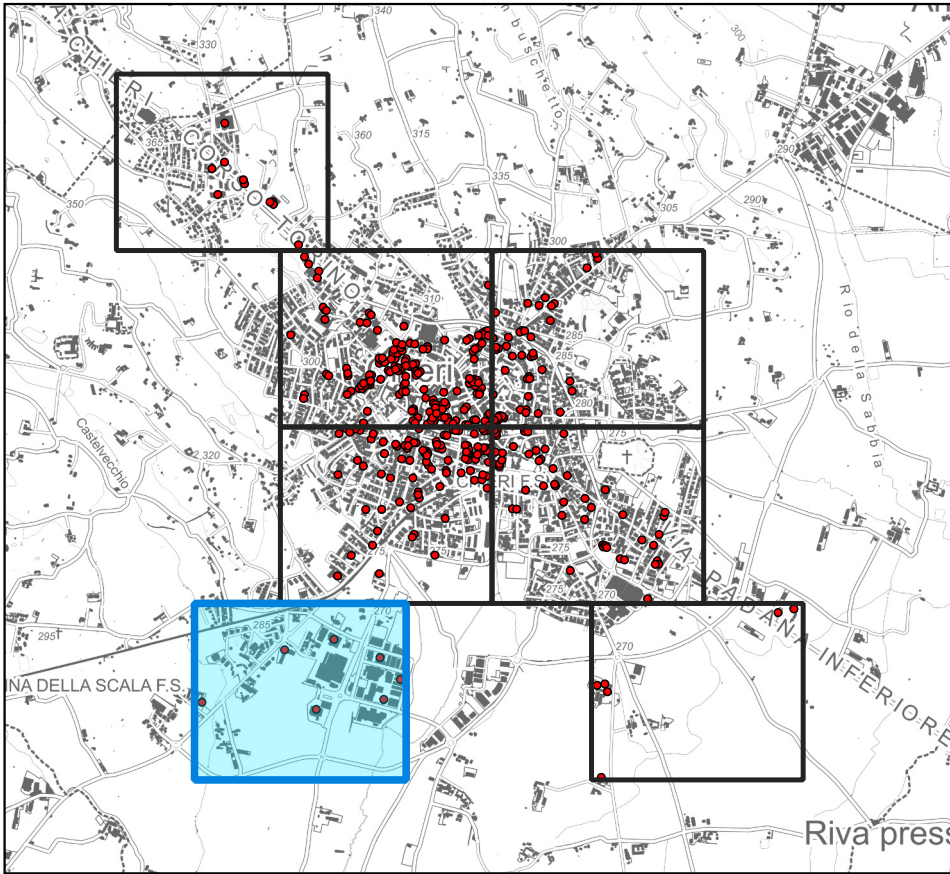


1:2000

fonte cartografica: Carta Tecnica Comunale,  
2015, Città di Chieri, Ufficio Tecnico Comunale,  
1:2000 aggiornata con BDTRE di Chieri, 2023  
Geoporale Piemonte, 1:5000

0 50 100 150 200 m

### Navigatore



1:50000

fonte cartografica: Base Cartografica Annuale 2023 raster b/n  
1:50.000, servizio WMS Geoportale del Piemonte

0 1000 2000 3000 4000 m



Tavola 1 G.1  
Tipologia d'azienda

Legenda:

Suddivisione industrie tessili

- Filatura
- Casamificio
- Ritorcitura
- Tessitura
- Tessitura conto terzi
- Passamaneria
- Ricamificio
- Imbiancheria
- Tintoria
- Stamperia
- Produzione diversificata
- Produttore di macchine a crochet
- Produttore di pettini per tessitura
- Produttore di barchette per pezze
- NON DISPONIBILE



Navigatore

