





















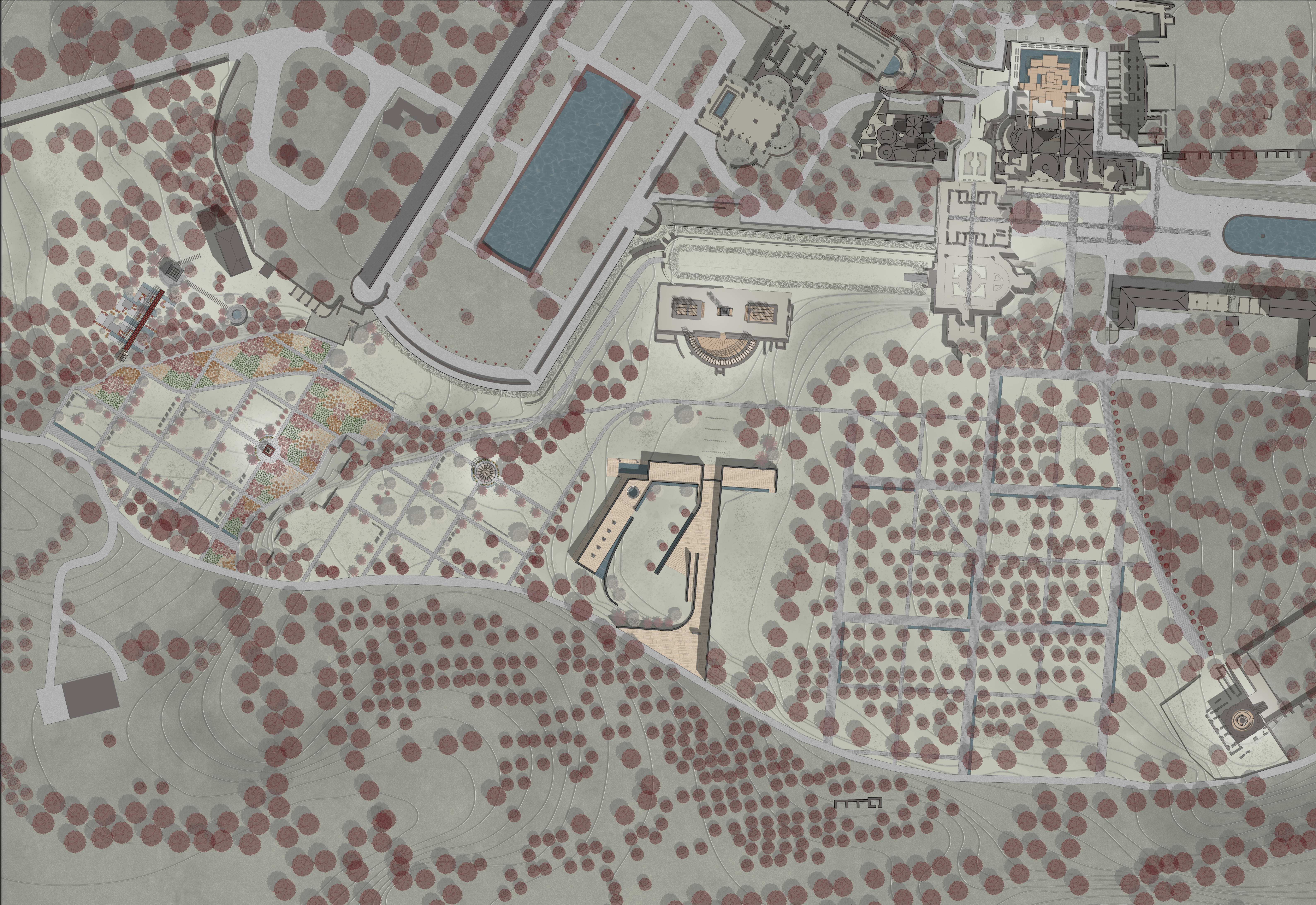


- 1:** *Folie di Triboletti*
- 2:** *Folie quadrata*
- 3:** *Folie tonda*
- 4:** *Museo*
- 5:** *Folie dell'Antinoeion*
- 6:** *Folie di Roccabruna*
- 7:** *Fahion Show delle Grandi Terme*







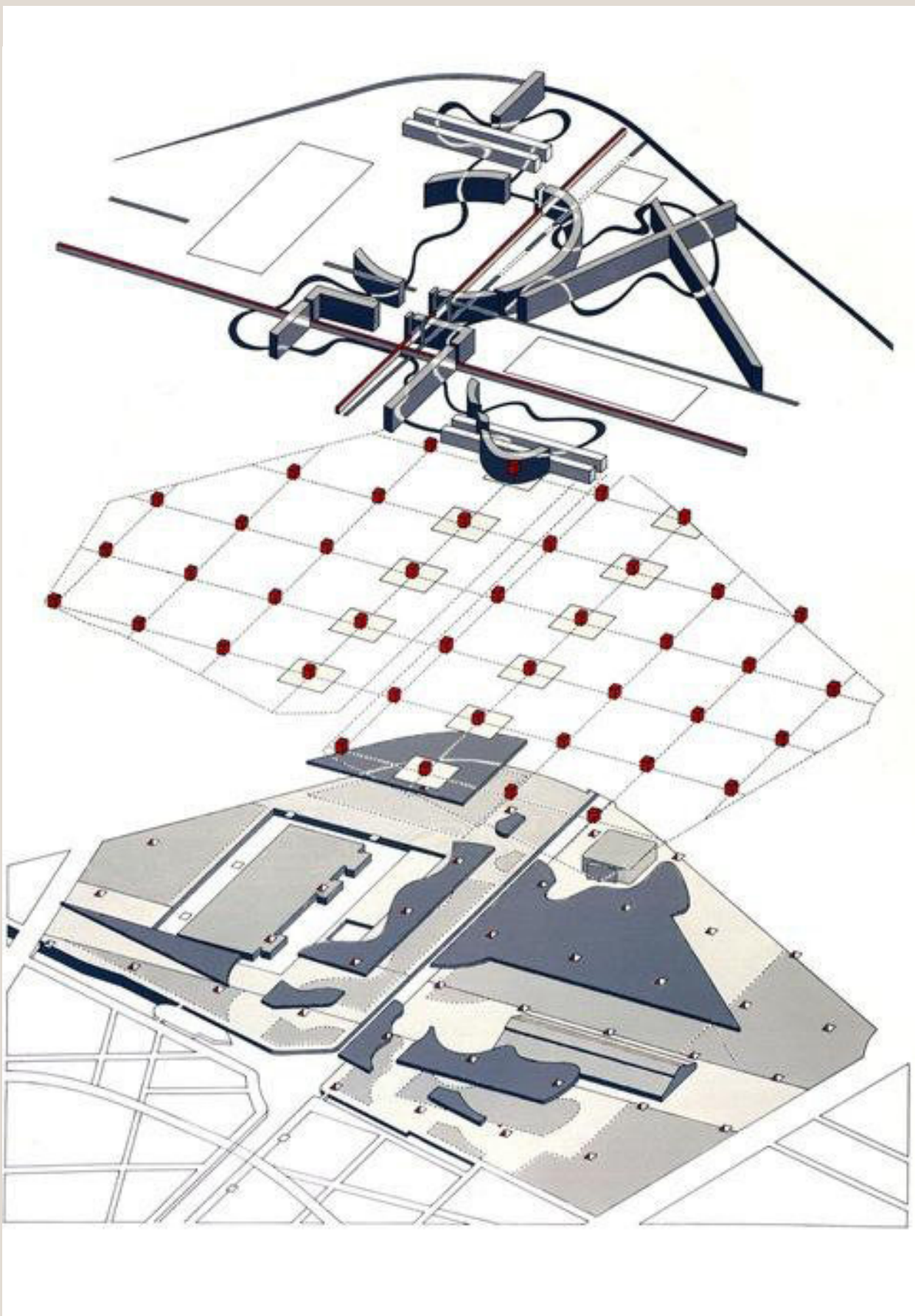




Riferimenti progettuali per il parco

La griglia

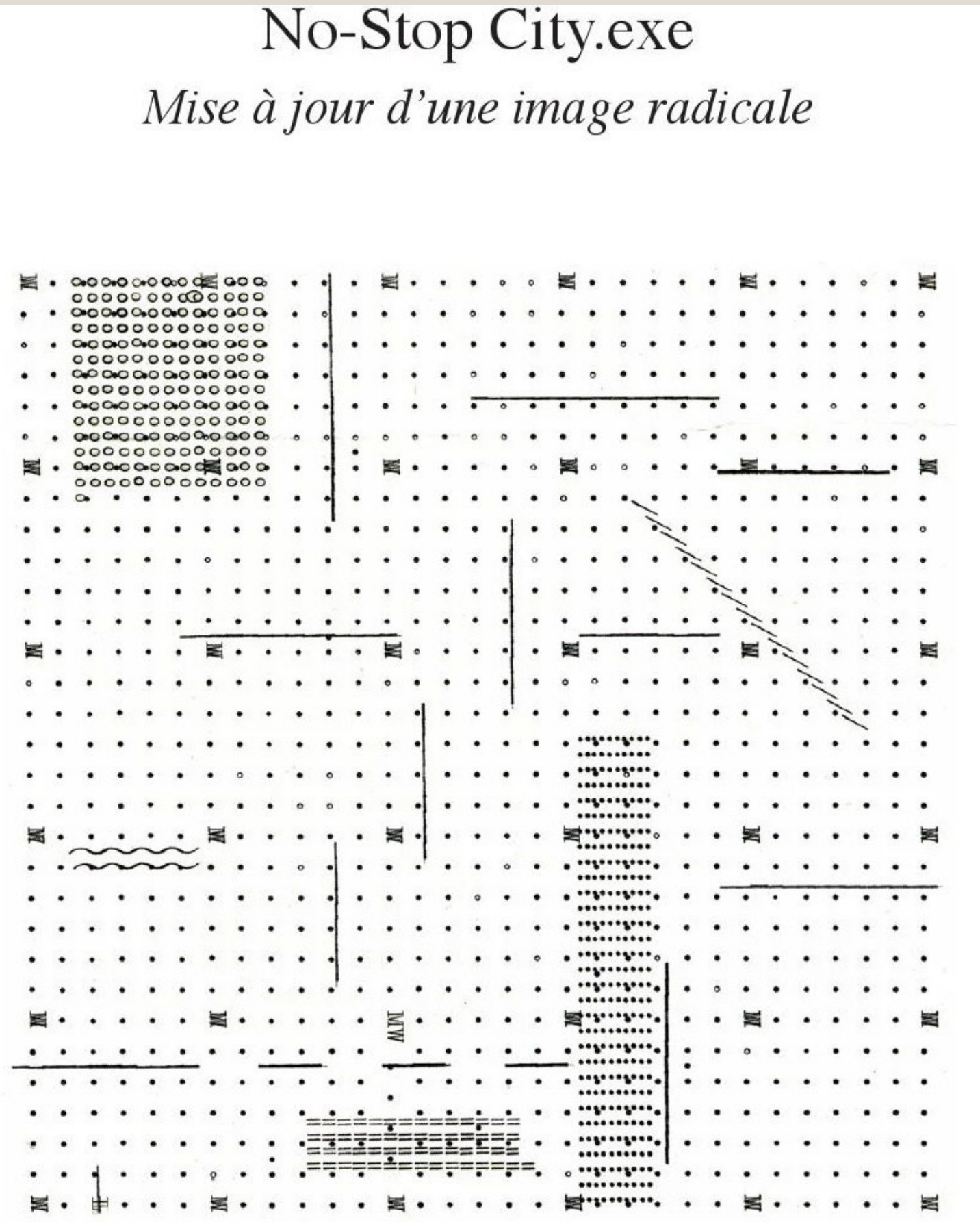
Parco della Villette, Bernard Tschumi, 1983, Parigi.



Il Parco, ideato da Bernard Tschumi nel 1983, è il risultato della **sovrapposizione di diversi layer**, le folies, le linee, le superfici. Le linee delineano i percorsi di movimento, mentre le superfici definiscono le aree residuali tra i percorsi regolari e sinuosi. Le Folies rappresentano la decostruzione dello spazio e sono disposte su una griglia regolare, assumendo una varietà di funzioni.

Lo stile grafico

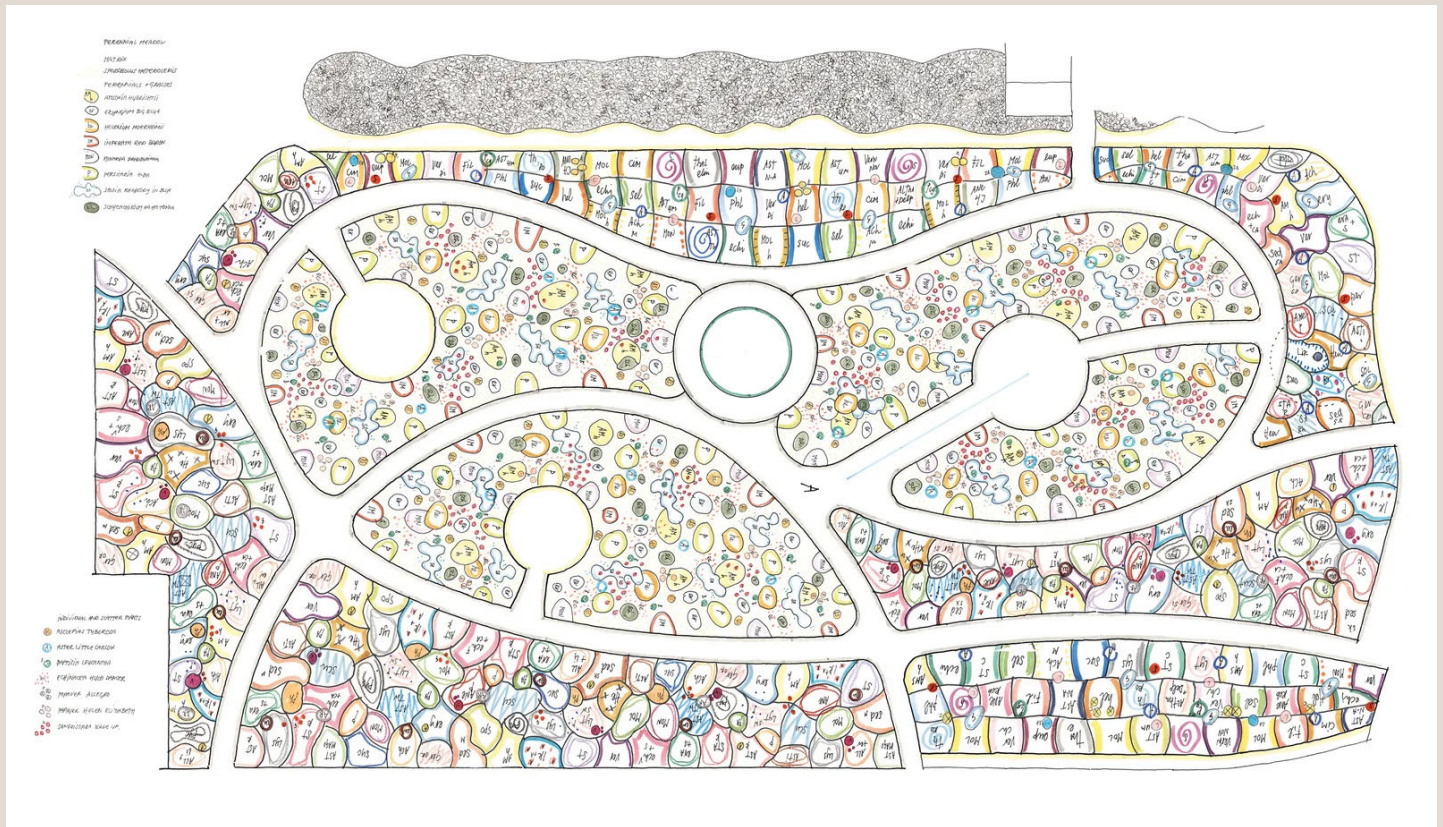
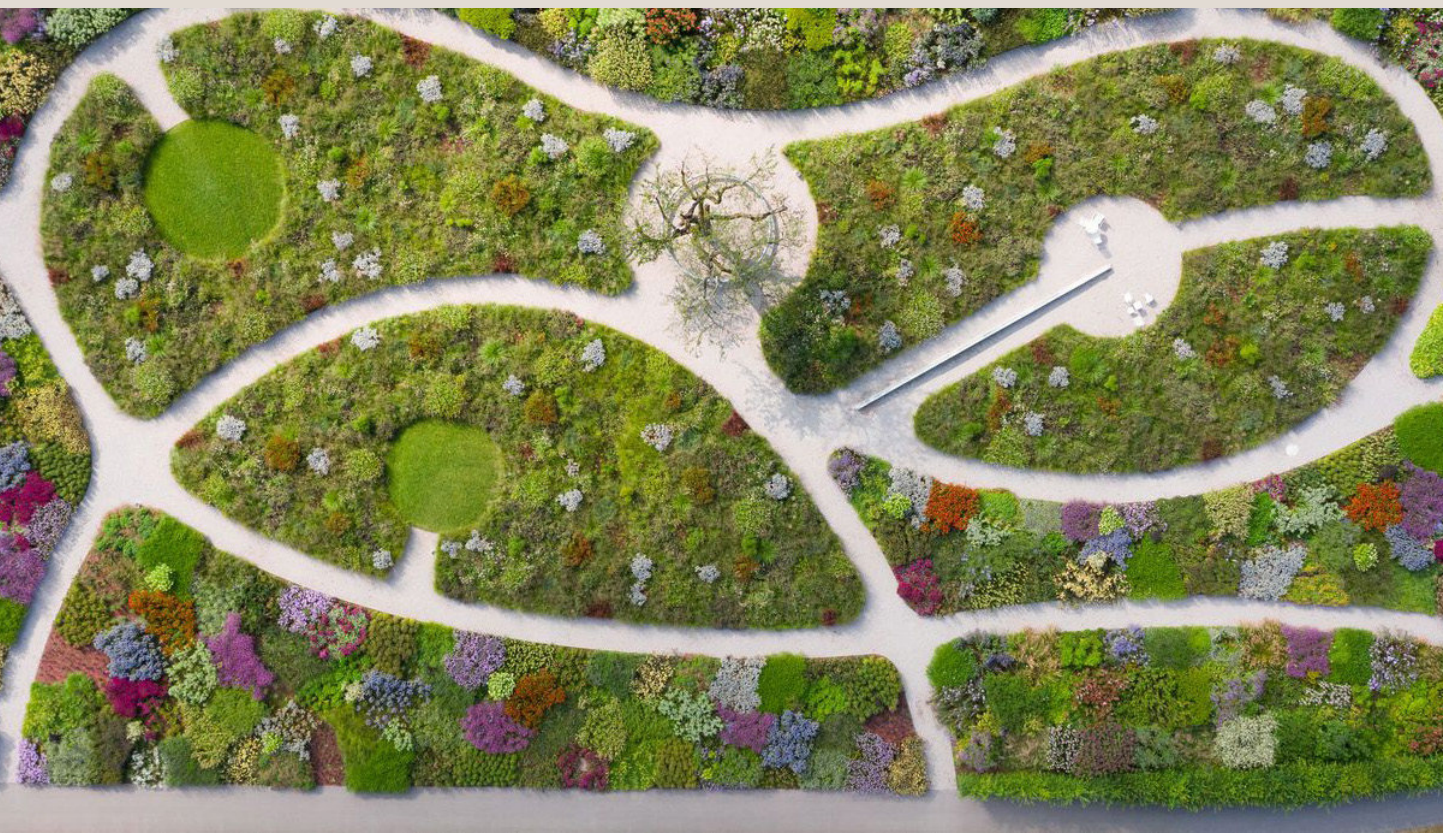
No Stop City, Archizoom, 1970.



La “Non-Stop City” è una visione urbanistica proposta dall’architetto e designer italiano Andrea Branzi negli anni ‘70. Questa concezione rappresenta una riflessione critica sulle tendenze urbane contemporanee, suggerendo una città in continua evoluzione e movimento, senza limiti. Nel nostro caso il riferimento è puramente **grafico**, riprendendo la **sovrapposizione di segni**, quali la linea, il punto e la griglia.

La vegetazione

Giardino Vitra, Piet Outdolf, 2020, Weil am Rhein.



Con il paesaggista olandese, Piet Oudolf, inizia la tradizione dei **giardini spontanei**, preferendo tipologie di piante perenni, che si combinano come **pennellate di colore** su tela a creare un effetto unico e spontaneo. Sulla base della conoscenza relativa alle diverse specie arboree è possibile selezionare le piante per ogni intervento esaltandone i colori, le cromie, e le percezioni visive che ne scaturiscono.

I sentieri

Dimitris Pikionis, Acropoli di Atene, 1954 - 57, Atene.



I sentieri realizzati dall’architetto greco Dimitris Pikionis per l’Acropoli di Atene sono un insieme di percorsi e gradini in pietra che collegano i vari siti con la città sottostante. L’utilizzo di **pietre irregolari** puntano ad **esaltare l’artigianalità**, infatti l’architetto non ha mai fornito disegni precisi e non ha mai specificato il progetto nel dettaglio. Inoltre, l’assemblaggio di pietre non regolari è dovuto all’utilizzo di **materiale di riuso**.



Riferimenti progettuali per il museo

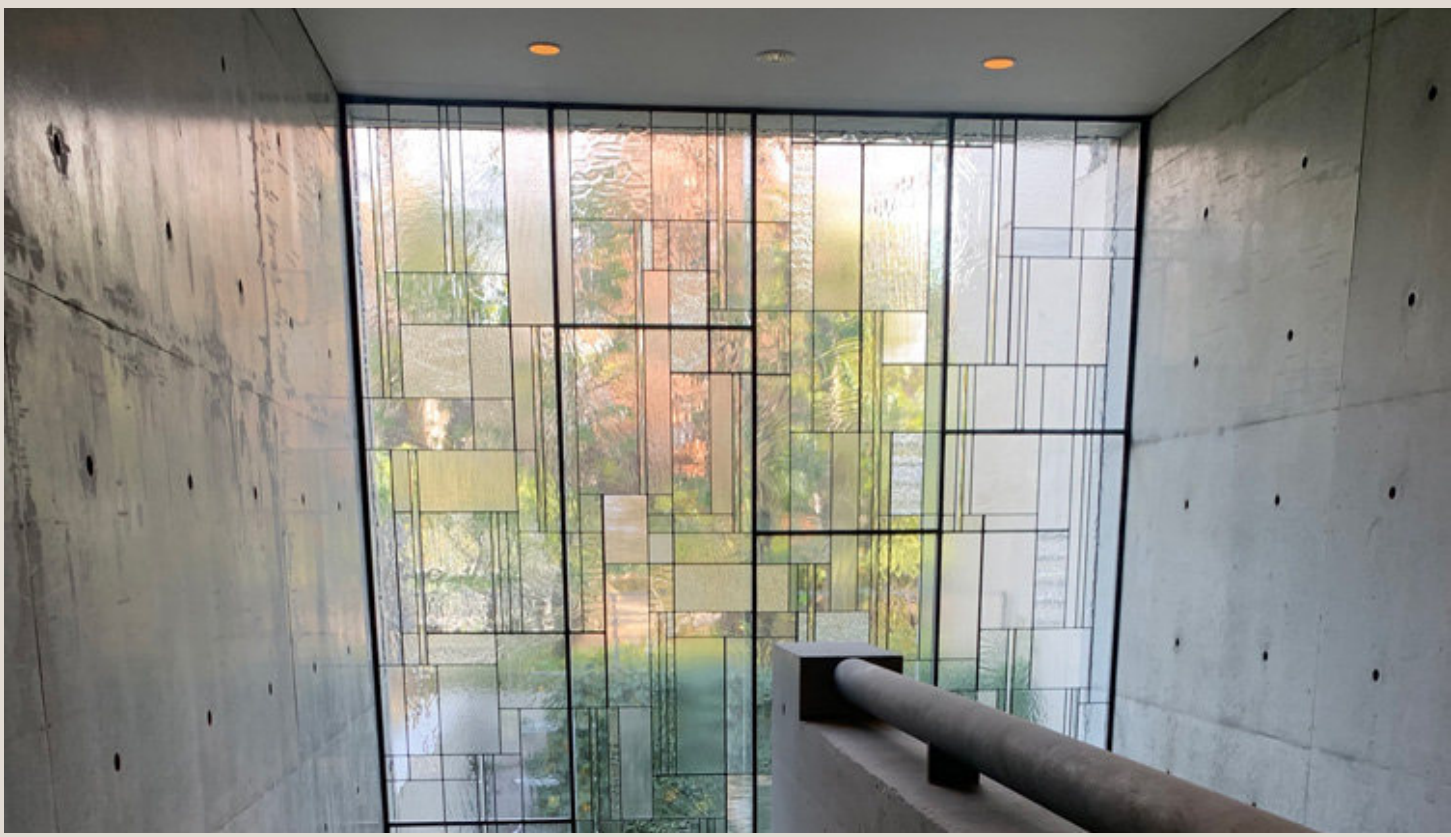
Centro archeologico de l’Almoina, 2003, Valencia.



Beichuan Earthquake Museum, CAI Yongjie, Tongji University, 2015, Mianyang.



Shiba Ryotaro Memorial Museum Library, Tadao Ando, 2001, Higashiōsaka.



El Tecuán, Alberto Campo Baeza, 2019, Jalisco.



Tomba Brion, Carlo Scarpa, 1978, San Vito.



Riferimenti progettuali per la sfilata

Monumento alla partigiana, Carlo Scarpa, 1969, Venezia.



Sfilata Burberry A/I 2021, Londra.



Freeway park, Archjourney, 1976, Seattle.

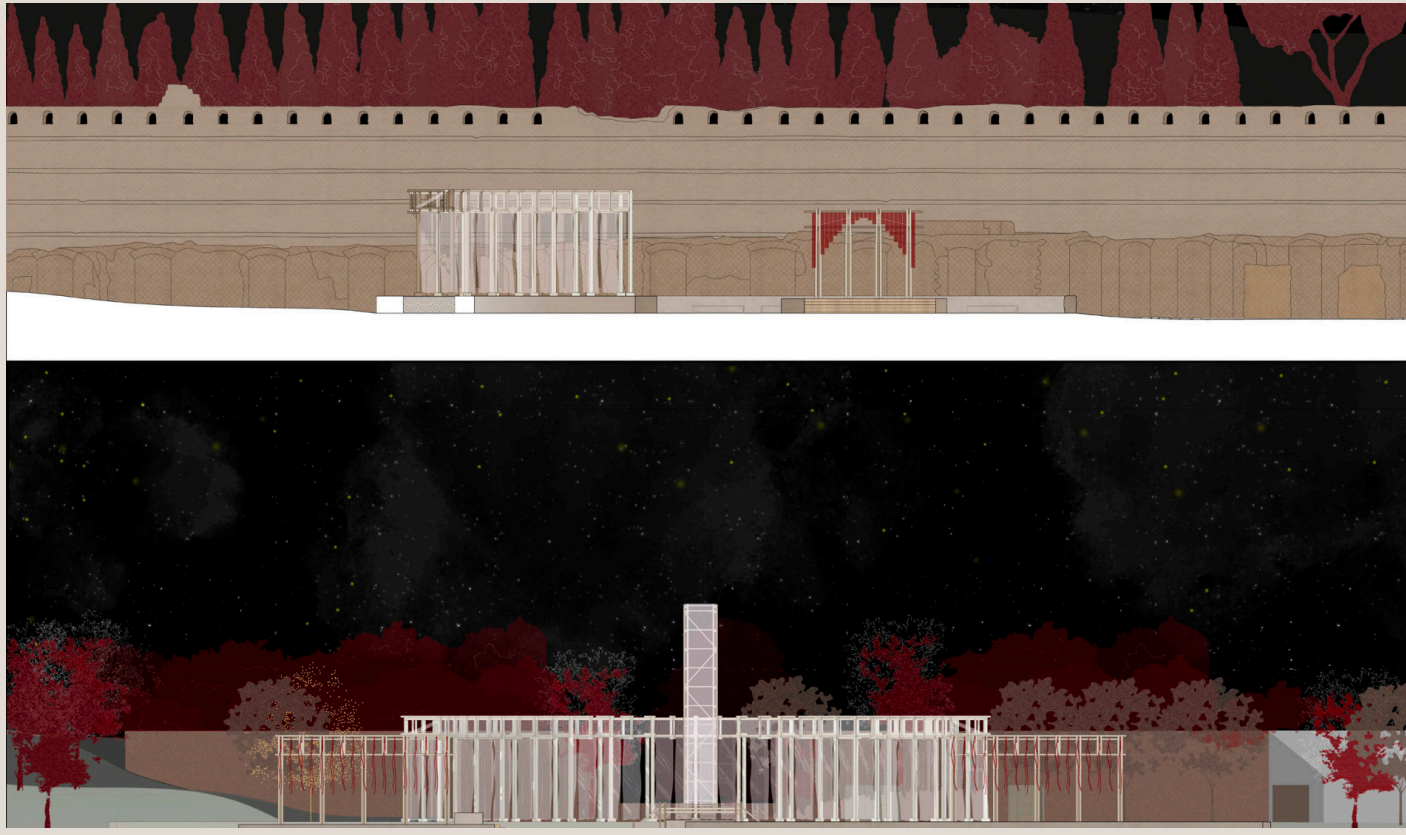


Riferimenti progettuali per le folies

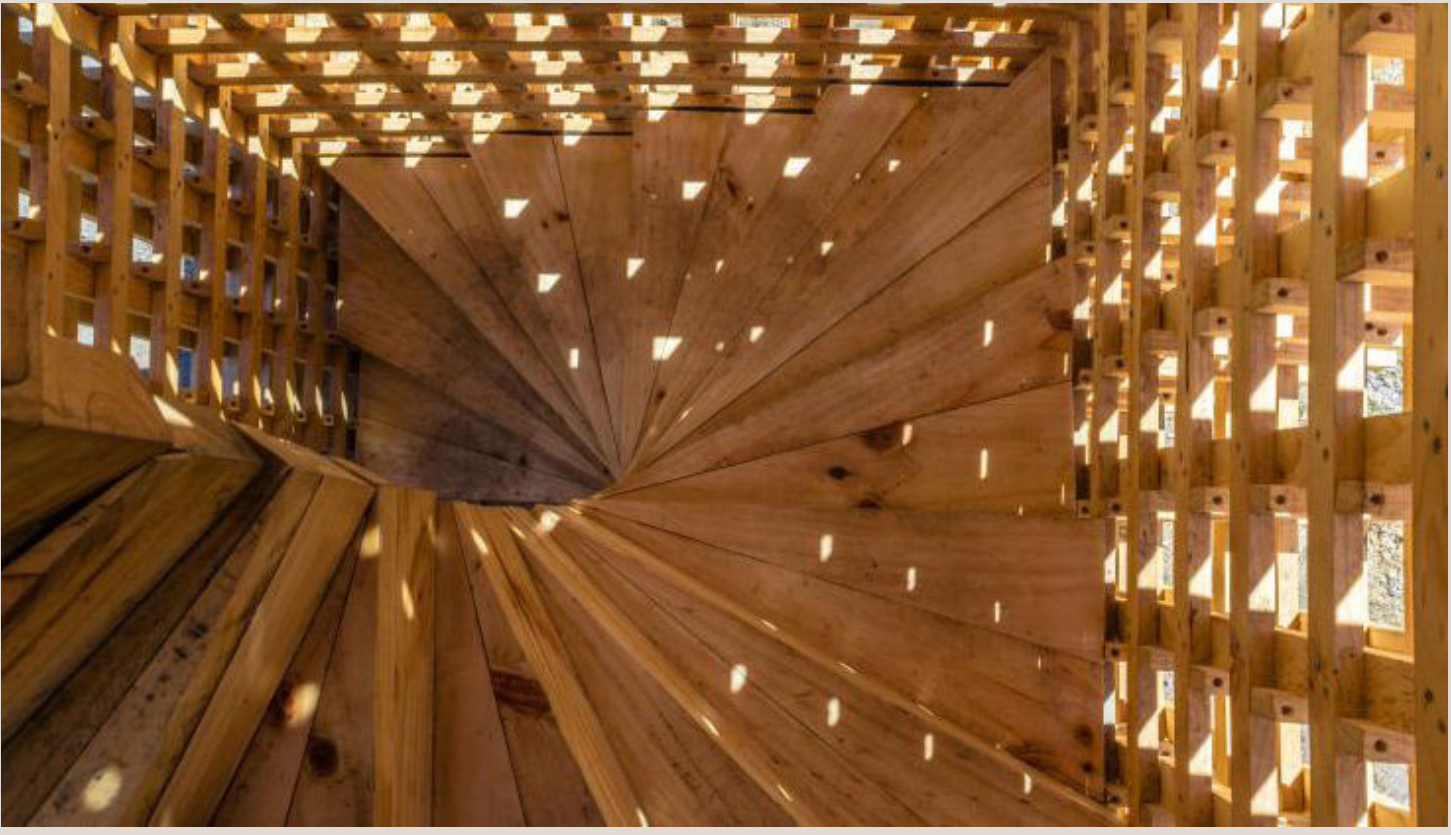
Tea House Pavillon, Grau Architects, 2022, Hrabinka Lake.



Mudchute Workshop, OKRA Studio, 2020, Mudchute Farm.



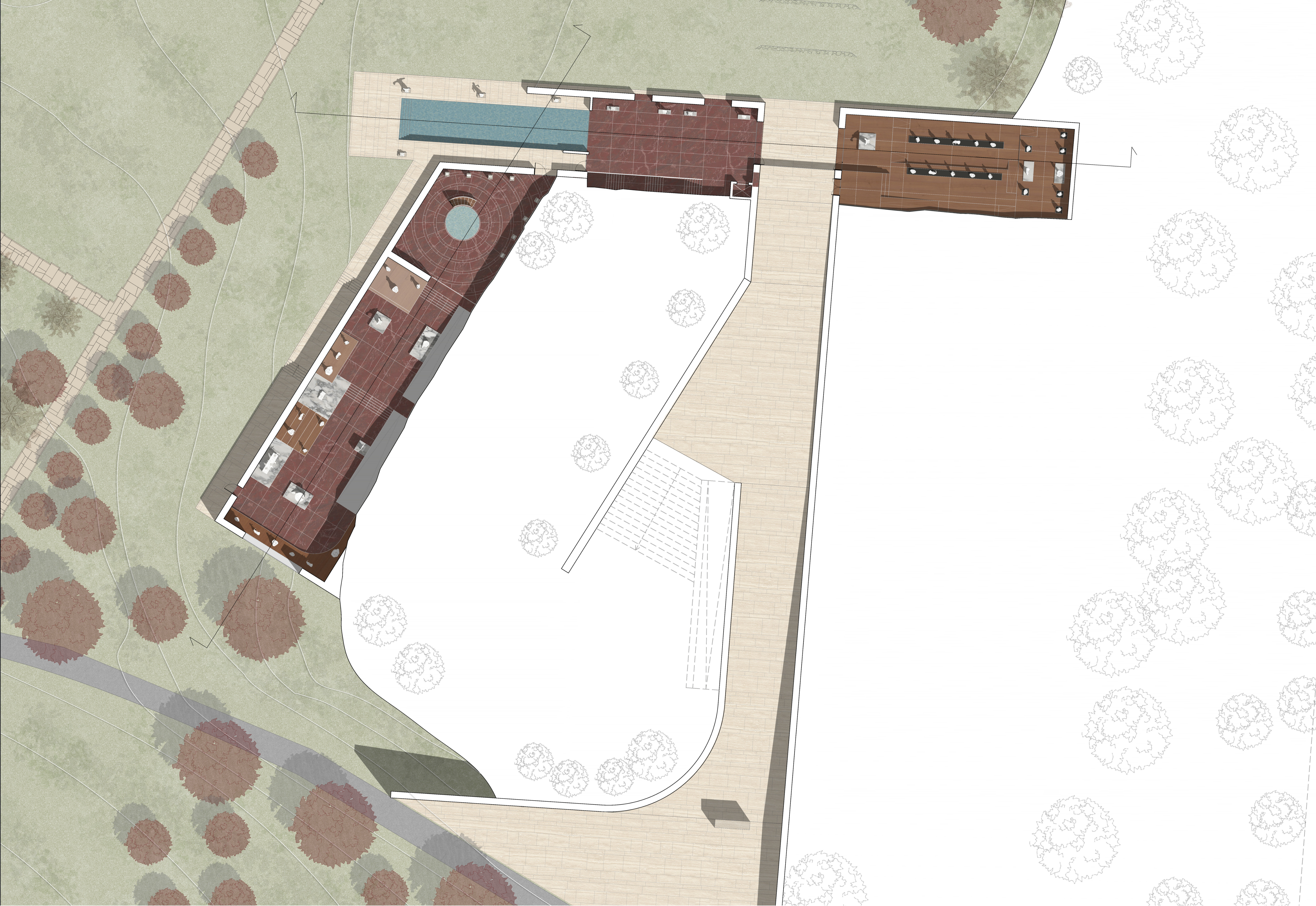
Two towers and a trail, Azócar Catrón Arquitectos, 2016, Coronel.



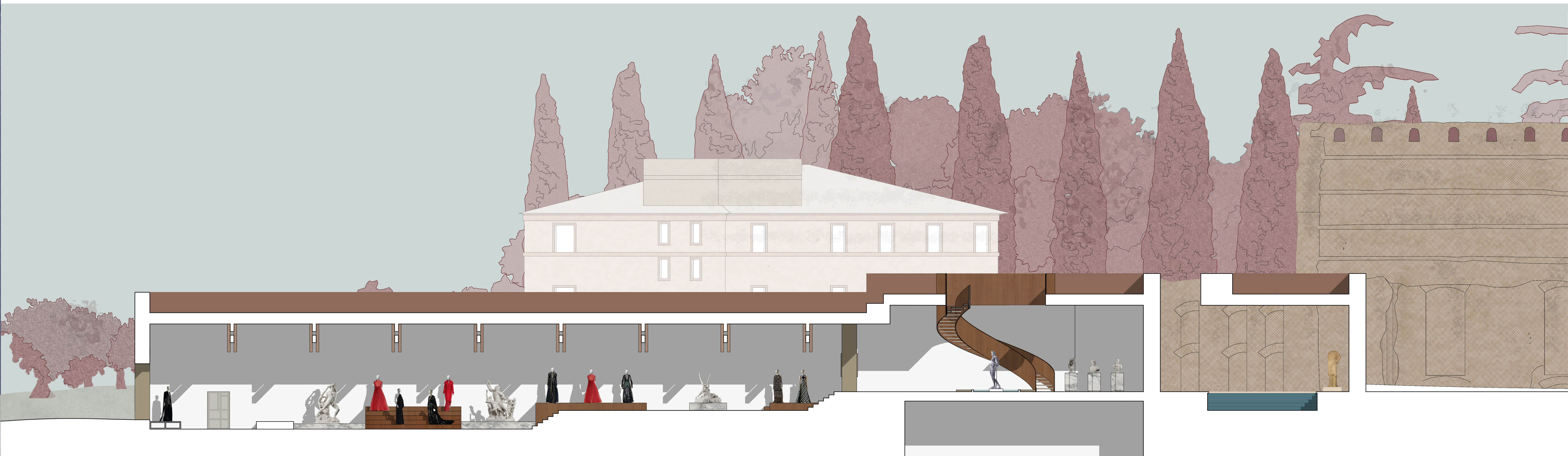
A Room for Archaeologists and Kids in Pachacámac, ETH Zurich + PUCP, 2018, Pachamac.



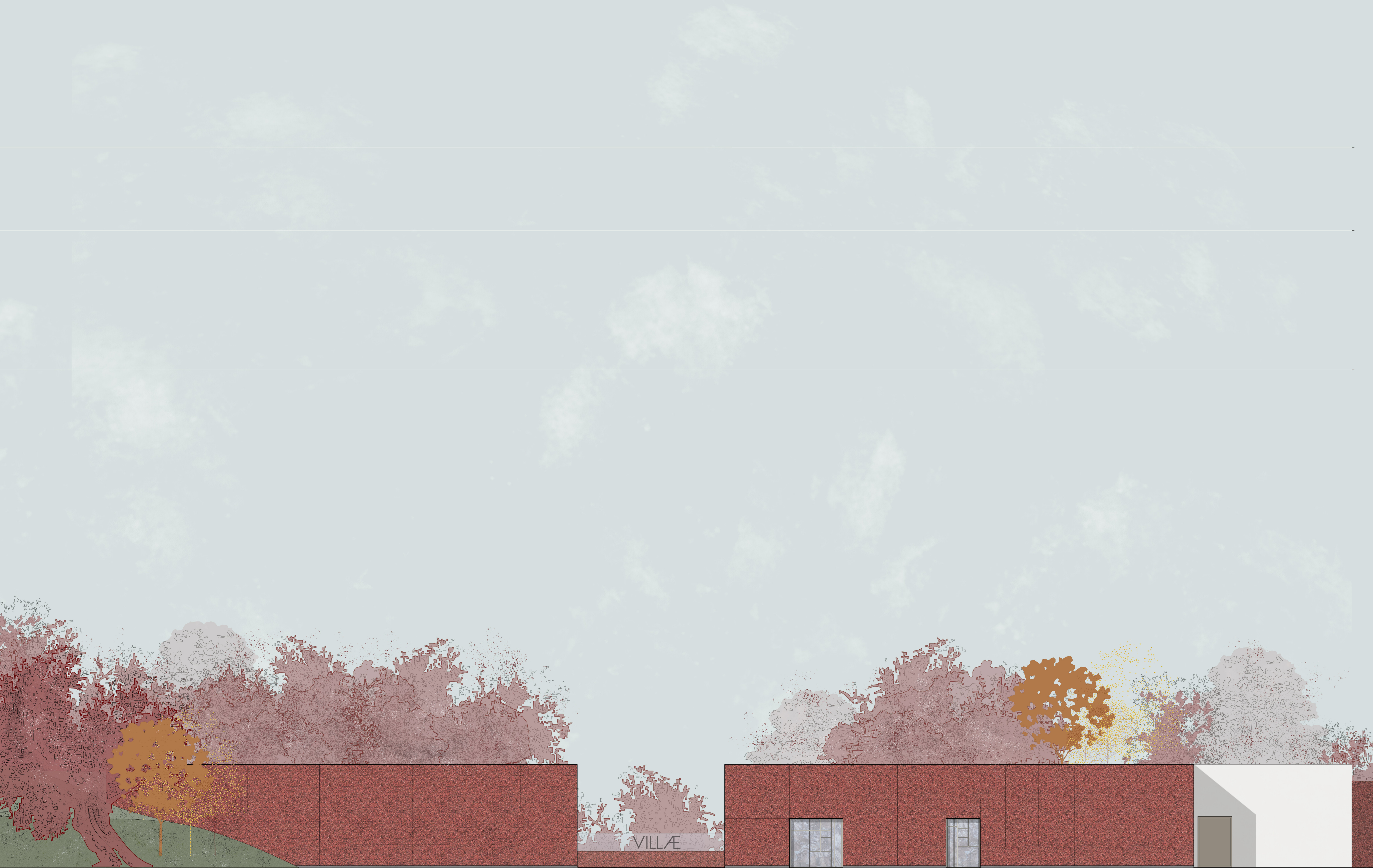
















Valentino Garavani ROCKSTUD.



Terme di Diocleziano, 298 d.C., Roma.



Tin Chapel, Roz Barr Architects, Londra, 2018.



Rosso Valentino, A/I 2015/2016.

## Dettaglio costruttivo

BORCHIA DECORATIVA, RICHIAMO AL BRAND VALENTINO

TRAVI DI COPERTURA BINATE IN LEGNO LAMELLARE

TRAVI DI COLLEGAMNETO IN LEGNO LAMELLARE 1,8m x 0,2m x 0,13m  
CONNESSIONE CON GIUNZIONE A SCOMPARSA

VERNICIATURA DI COLORE ROSSO, RICHIAMO AL BRAND VALENTINO

TRAVE DI IRRIGIDIMENTO IN LEGNO LAMELLARE 1,8m x 0,1m x 0,07  
CONNESSIONE CON GIUNZIONE A SCOMPARSA

PEDANA IN LEGNO MARINO

PILASTRO IN LEGNO LAMELLARE 0,2m x 0,2m x 5,5m

PILASTRO IN LEGNO LAMELLARE 0,2m x 0,1m x 5,5m

TRAVETTI DI COLLEGAMENTO TRA I PILASTRI IN LEGNO LAMELLARE 1,3m x 0,1m x 0,13m  
CONNESSIONE CON GIUNZIONE A SCOMPARSA

STAFFA DI ANCORAGGIO TRA PLINTO E PILASTRO IN LEGNO LAMELLARE

PLINTO DI FONDAZIONE PUNTUALE

