

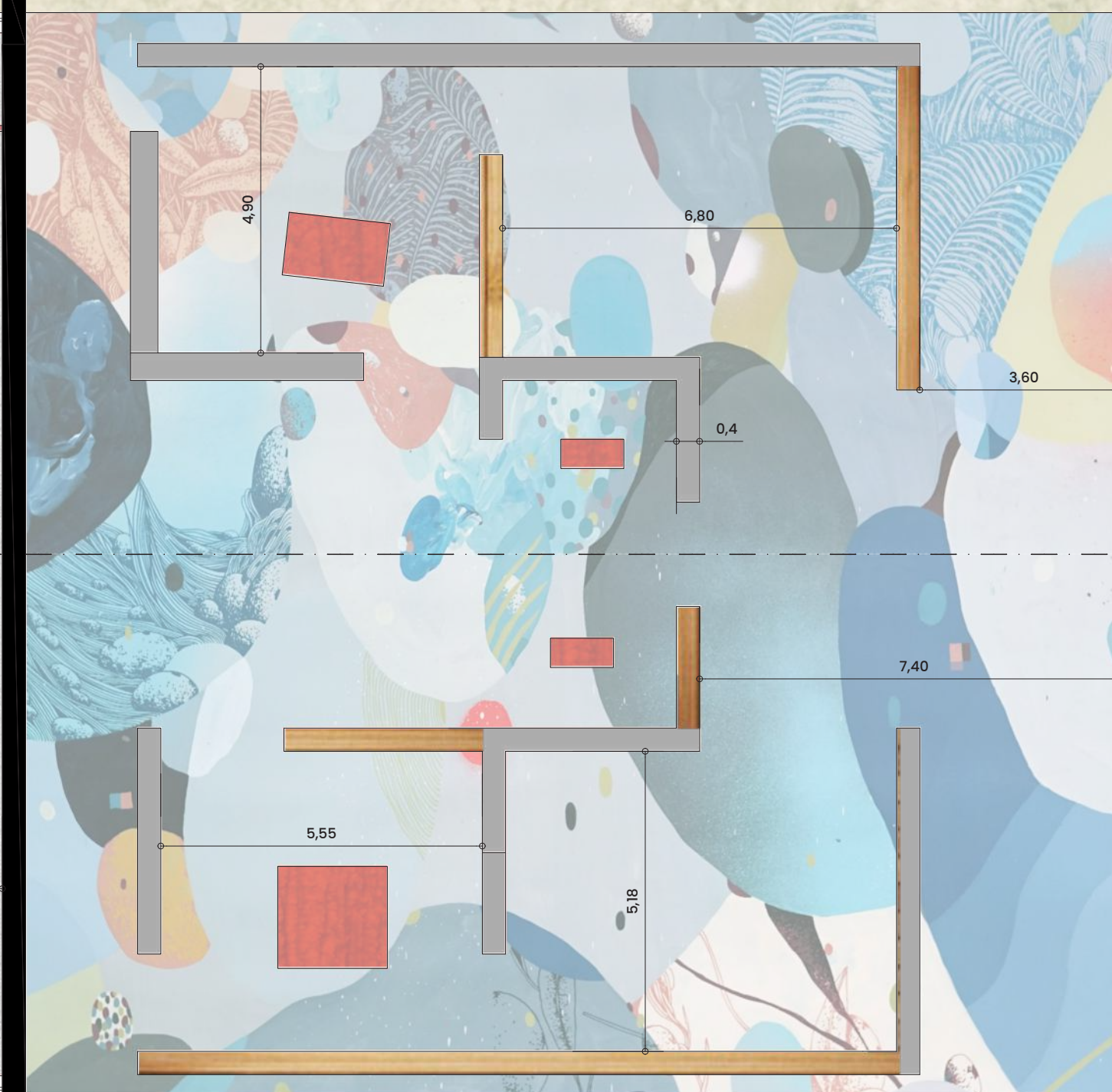
Il progetto di riuso

SEZIONE AA



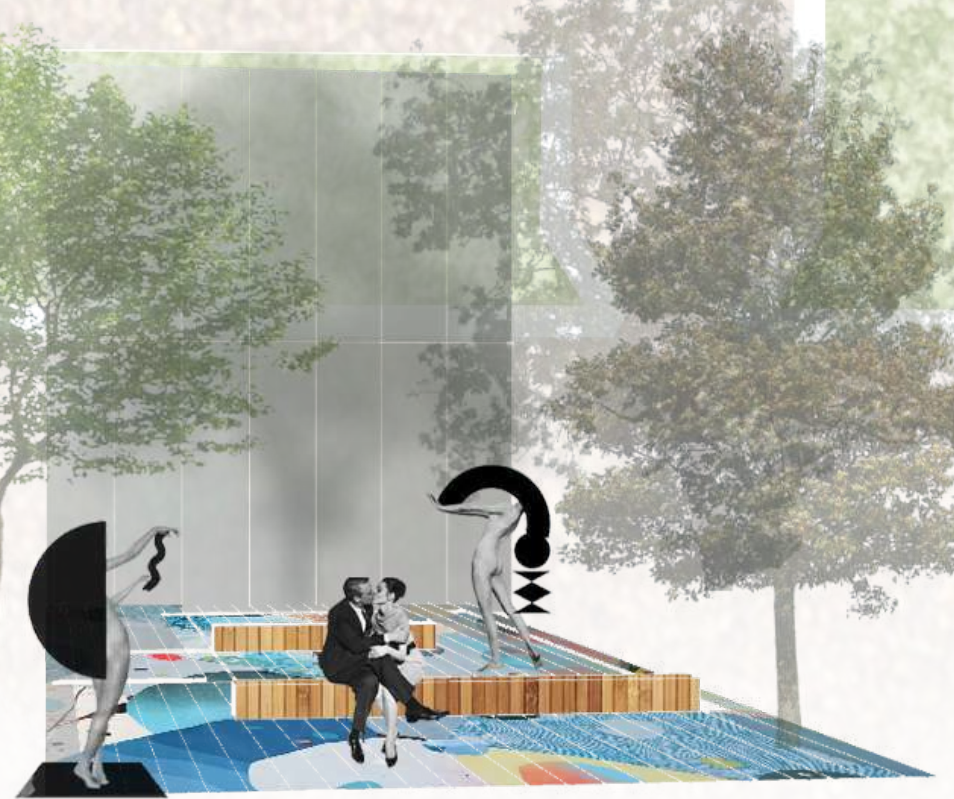
A

PIANTA PIANO PRIMO



SCALA 1:100

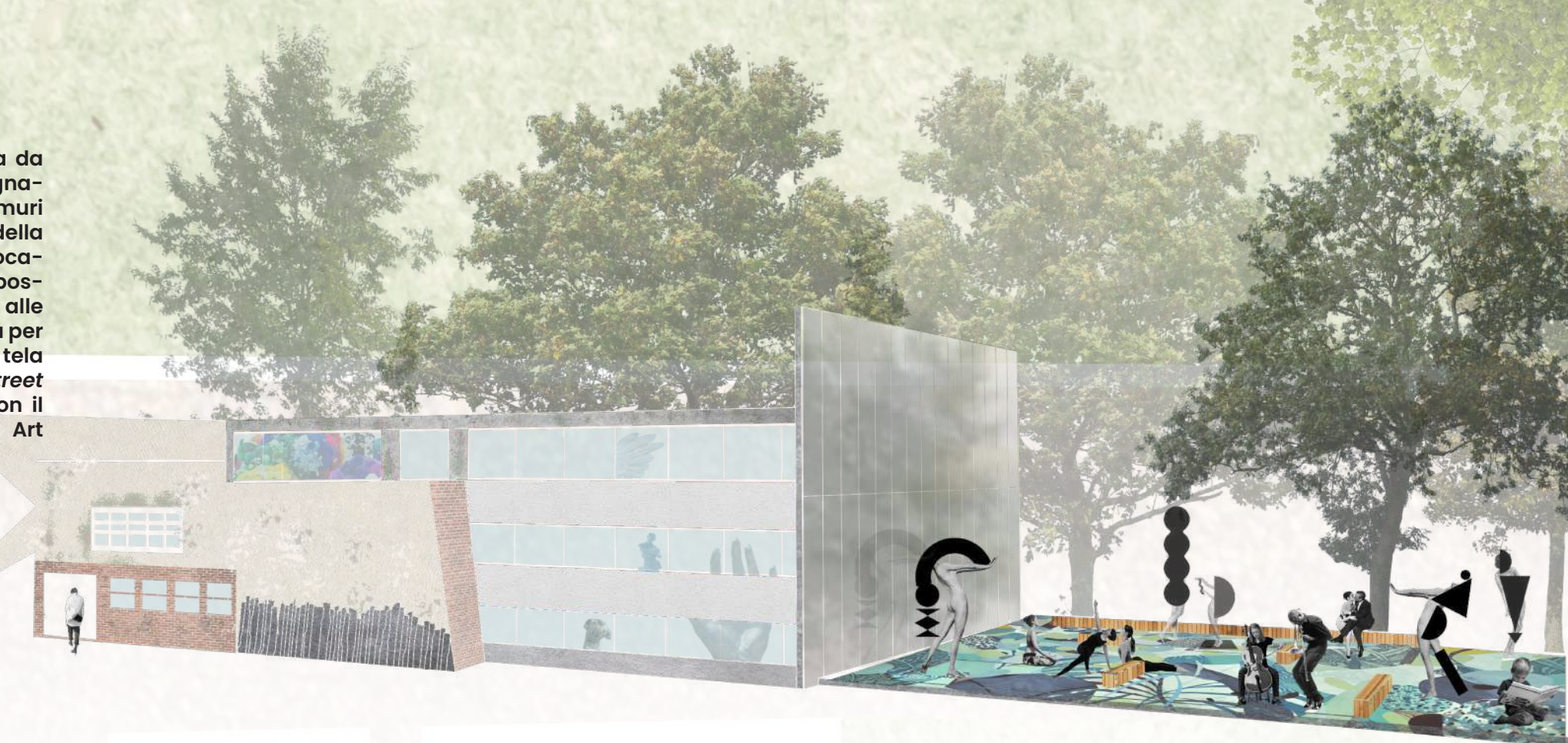
Sotto il muro, viene concepita una pedana esterna, la quale completa concettualmente la porzione dell'edificio che ha subito le demolizioni.



Lo spazio aperto che viene creato è pensato per essere fruito per le funzioni più disparate, le quali coesistono e si equivalgono. L'obiettivo è, infatti, quello di colmare la fossa creata dalla demolizione dell'edificio al fine di restituire alla comunità un luogo pubblico, contribuendo così alla rinascita e alla fruizione collettiva dello spazio.



La pedana è costituita da sedute e fessure, disegnate sopra le tracce dei muri demoliti. Al di sopra della pedana vengono collocate opere d'arte che possono essere esposte alle interperie ed è pensata per essere lei stessa una tela bianca, dipinta da street artists in continuità con il progetto dello Street Art Museum.



RESTART

Politecnico di Torino
LM Architettura Costruzione e Città

A.A. 2023-2024
Alice Reali

Rel. Emanuele Morezzi, Tommaso Vagnarelli

tav. 12