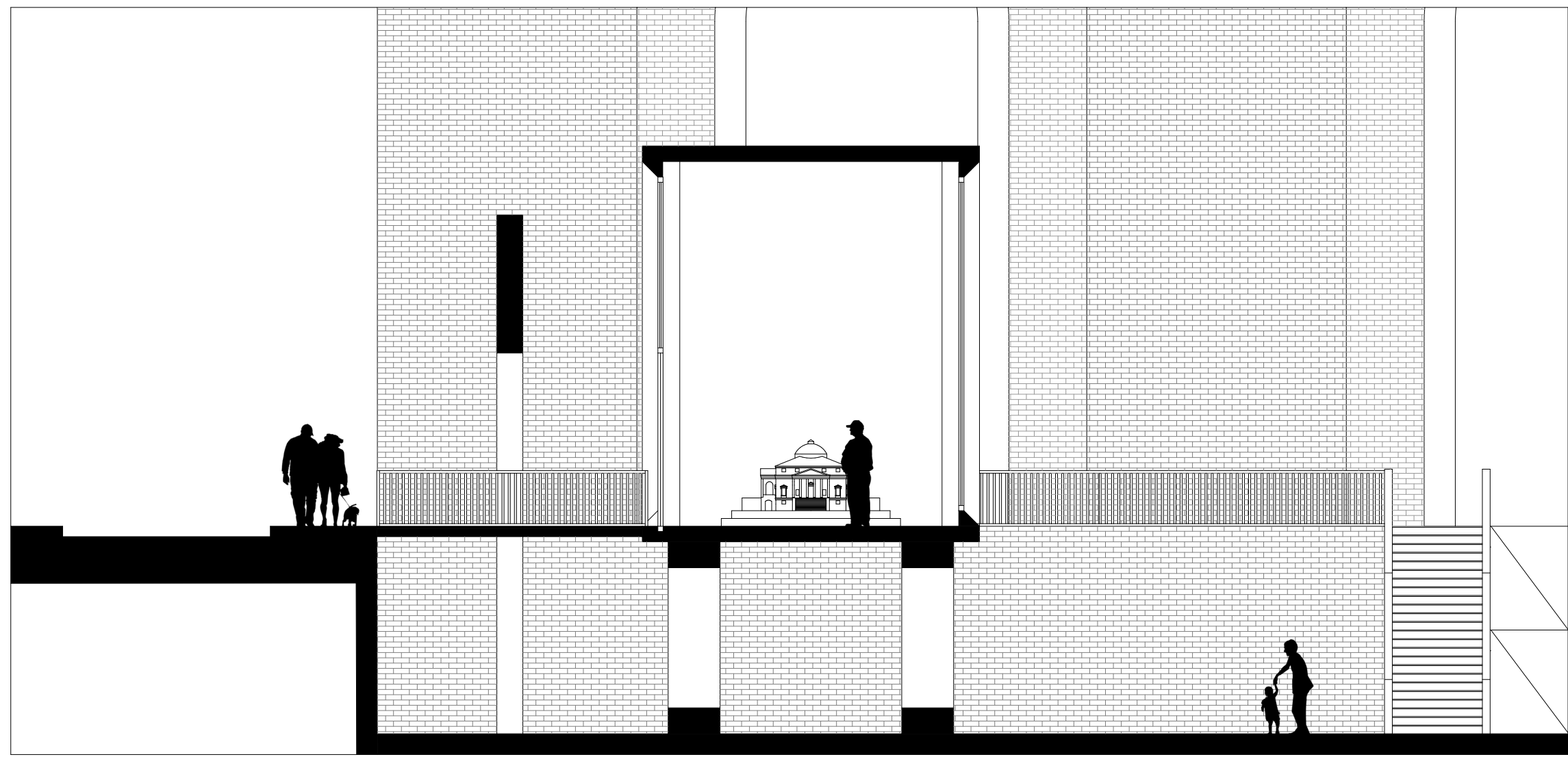


Immagine - vista interna del passaggio coperto

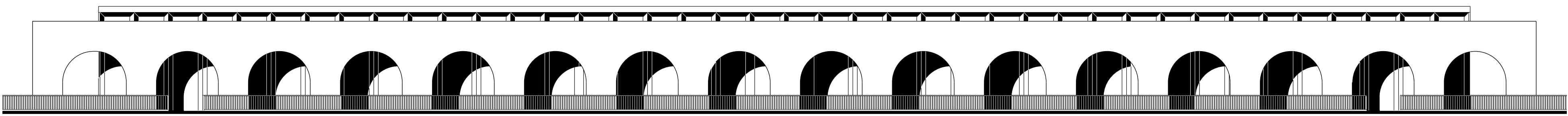


1:100

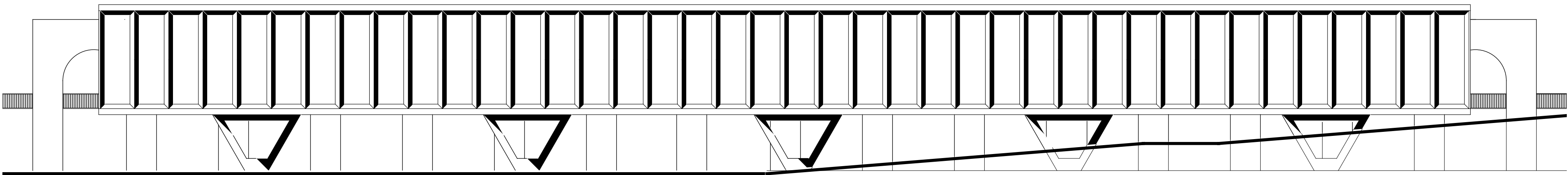


Sezione passaggio coperto - esposizione temporanea

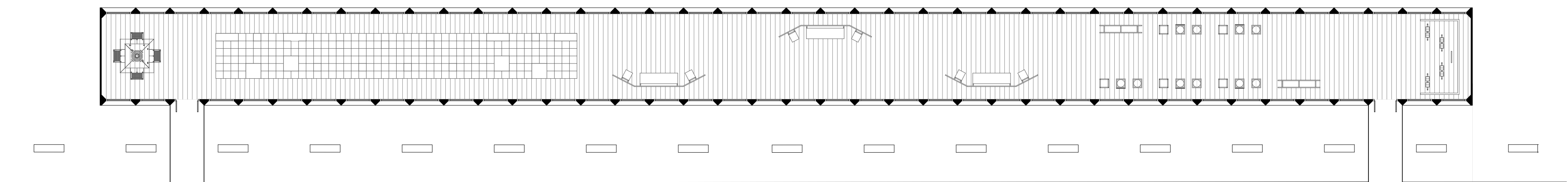
Il passaggio coperto è sostenuto da moduli di calcestruzzo armato che permettono un effetto di sospensione dell'elemento manica. Quest'ultima diventa quindi un camminamento al livello strada, utilizzabile anche come galleria temporanea. In questa tavola è stato riadattato al suo interno un allestimento progettato durante un corso della laurea magistrale in architettura d'interni e allestimento, con il professor Pier Federico Mauro Caliri. Al livello interrato, uscendo quindi dal sottopassaggio di Porta Susa, la manica assume il ruolo di copertura, con i moduli portanti che fungono da seduta.



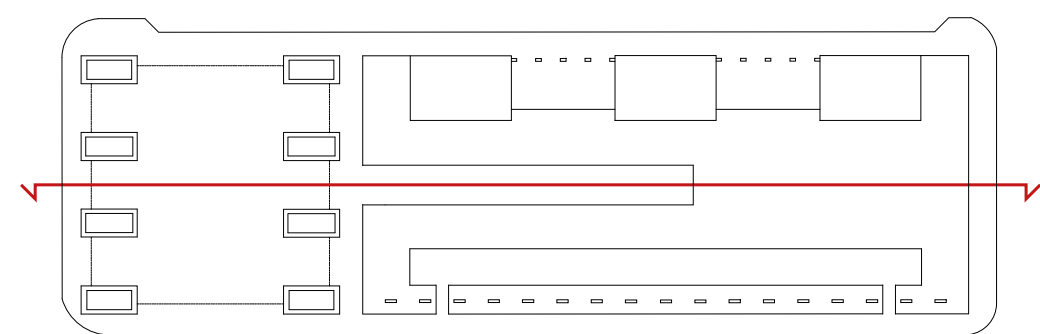
Prospetto passaggio coperto da Corso Bolzano



Prospetto passaggio coperto da piazza pubblica



Pianta passaggio coperto con ipotesi di allestimento



Navigatore

Sezione longitudinale 1:200

