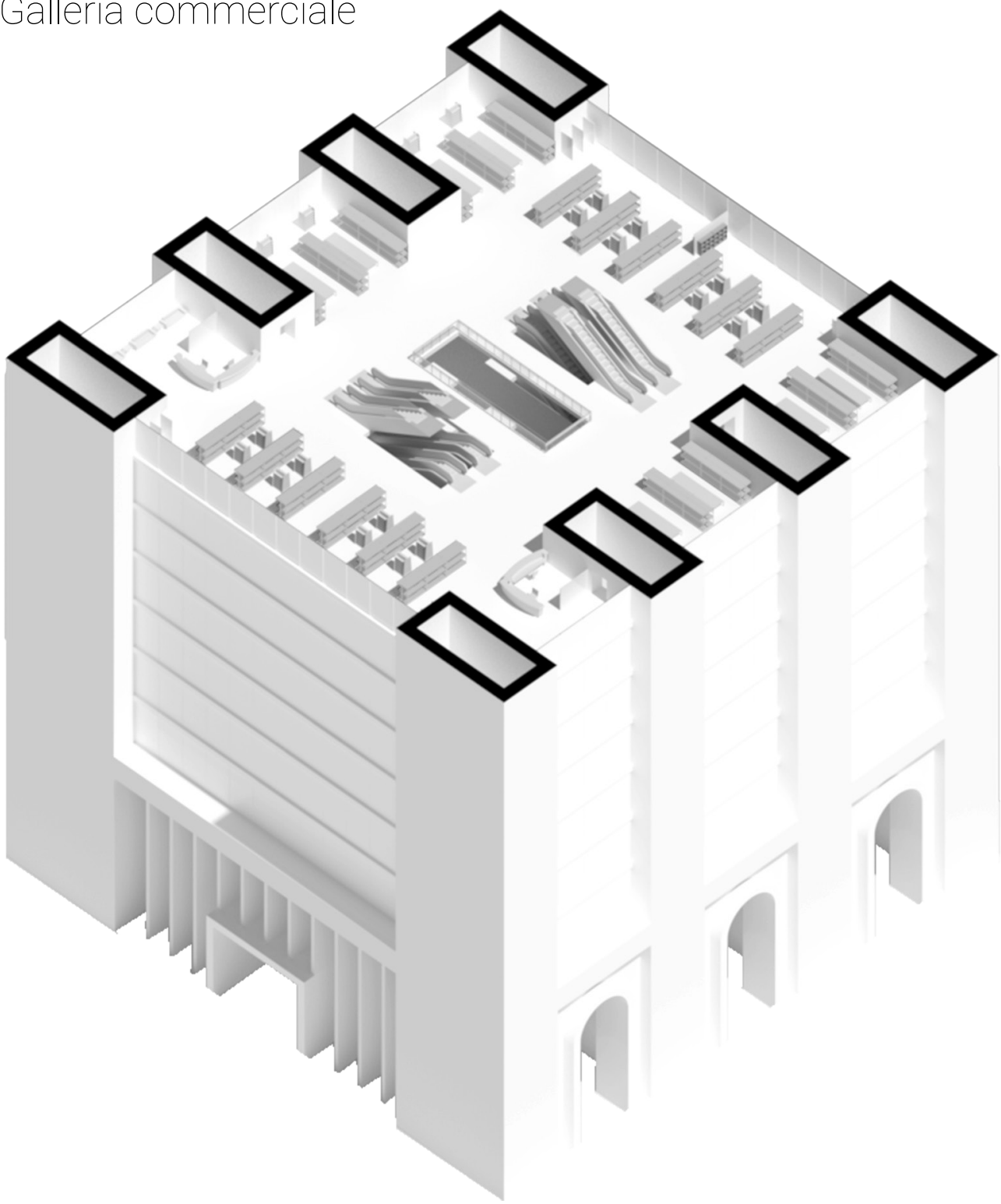
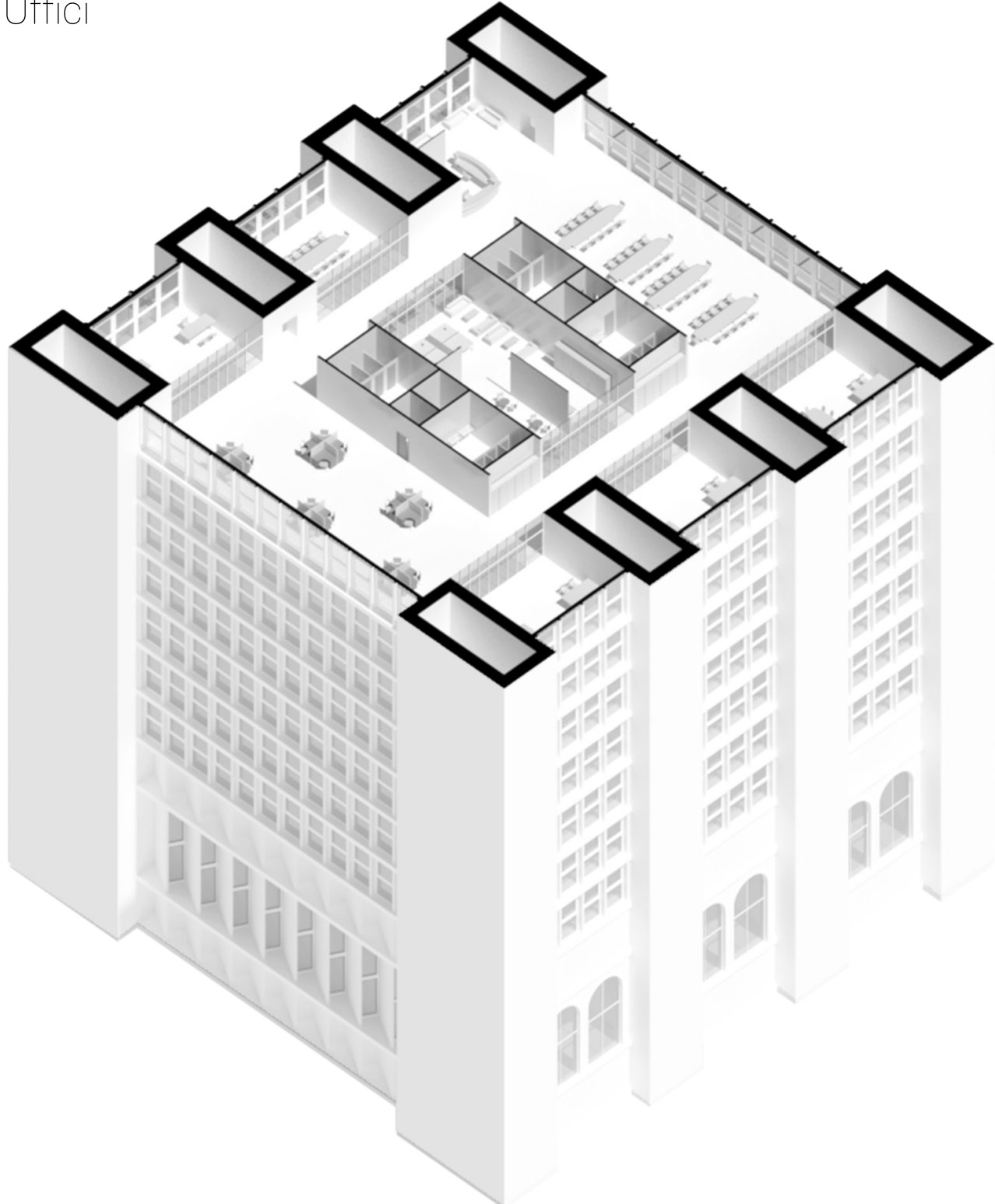


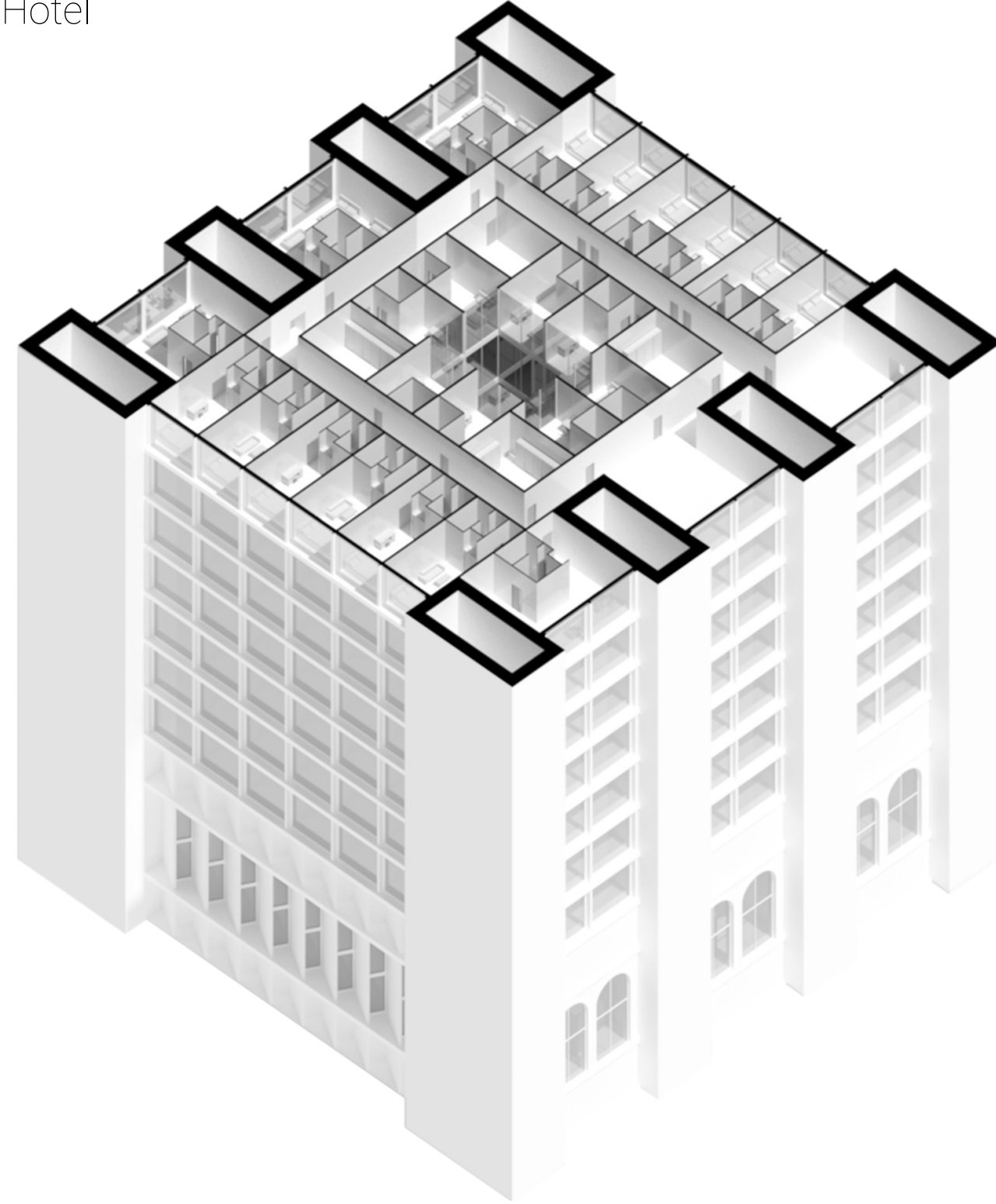
Spaccato assonometrico
Galleria commerciale



Spaccato assonometrico
Uffici



Spaccato assonometrico
Hotel



0 2 10 20m

Sezione trasversale - prospetto nord torre 1:200

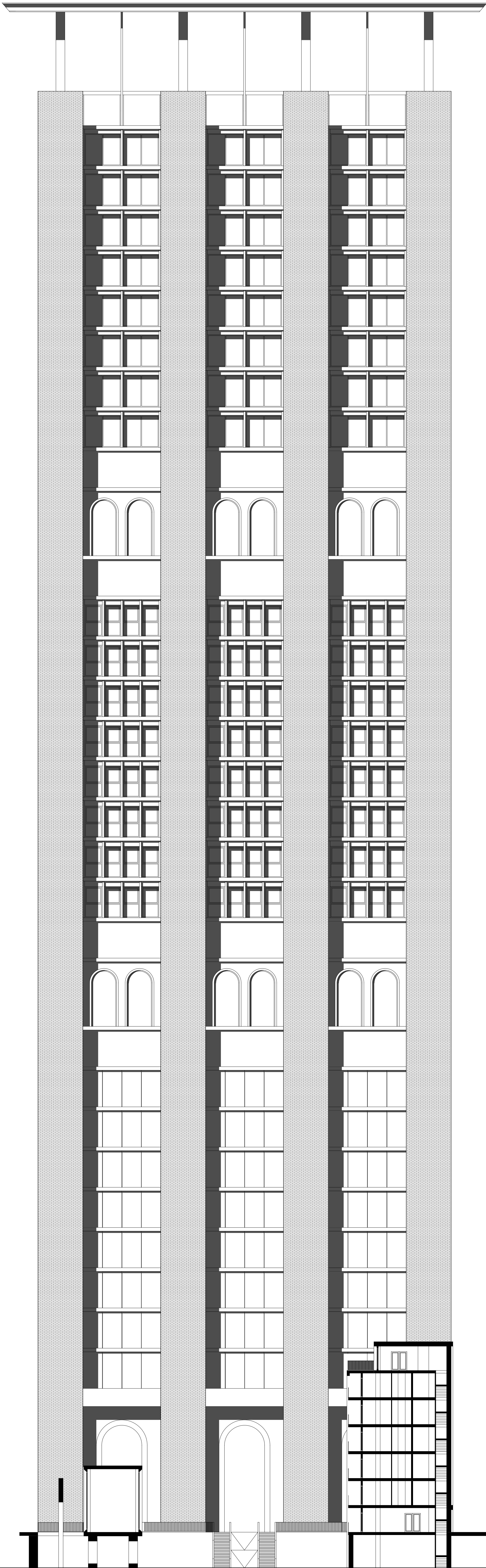
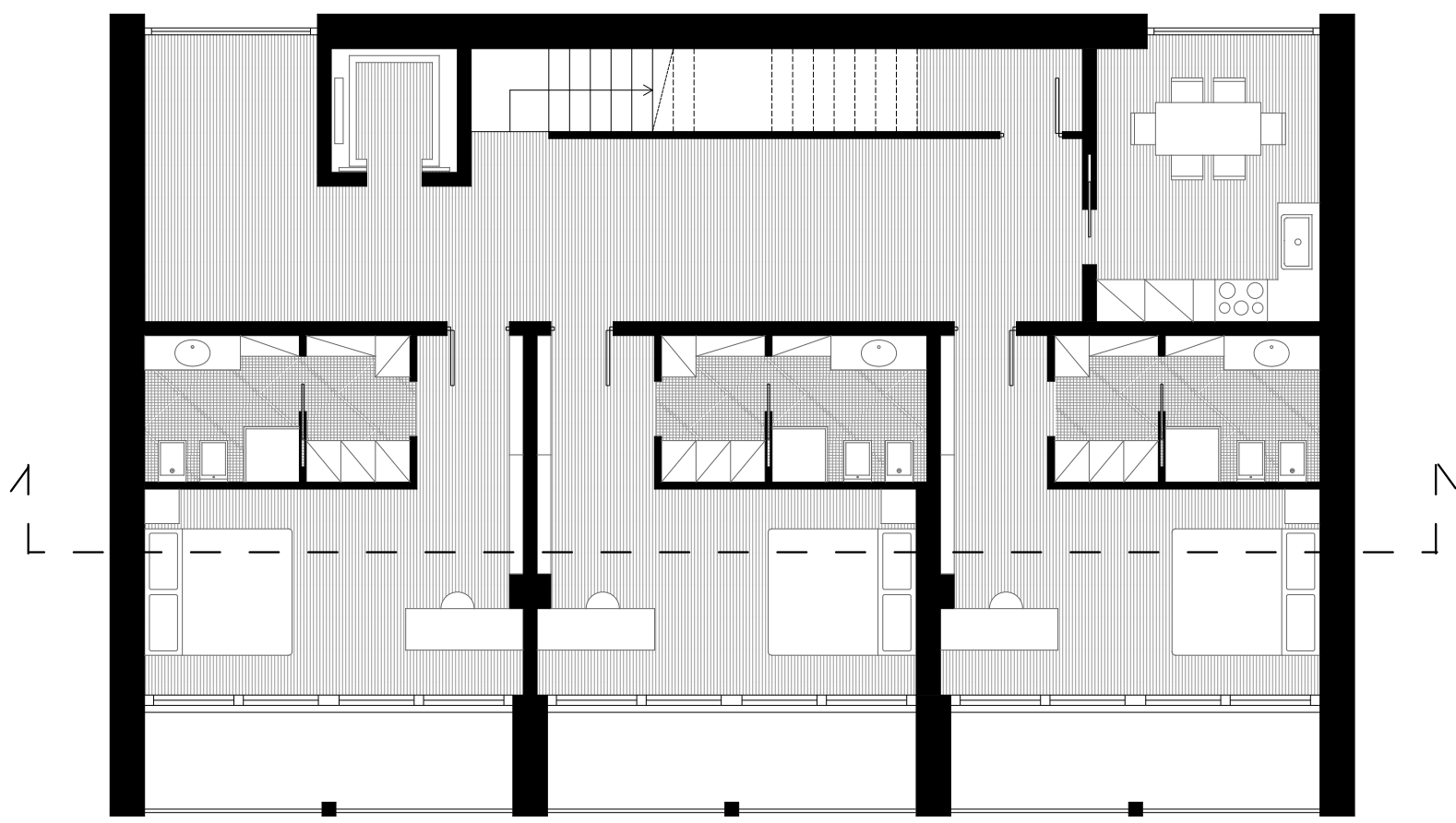


Immagine - vista da corso Inghilterra

Il disegno compositivo della torre nasce dalla ricerca di un'armonia con il contesto circostante, intensificando il carattere storico che contraddistingue una città come Torino. Tale aspetto è stato soddisfatto con l'inserimento di elementi come l'arco, la ripartizione delle funzioni in facciata e l'utilizzo del mattone per i nuclei perimetrali di sostegno, affinché donassero robustezza e monumentalità al grattacielo senza estraniarlo dal suo intorno. I primi 16 metri d'altezza della torre sono privi di interruzioni, il basamento si svuota e diventa una piazza coperta accessibile dalla piazza sottostante tramite una rampa. In facciata la parola d'ordine è eloquenza, ciò che succede all'interno è percepibile anche dall'esterno. La galleria commerciale murata, il doppio modulo per gli uffici e il modulo unico per l'albergo: i tre blocchi principali interrotti, questa volta orizzontalmente, da due fasce a doppia altezza destinate a funzioni pubbliche: spa e biblioteca. La copertura sporgente rappresenta il coronamento della torre, un sottile strato in equilibrio nel cielo che restituisce al progetto leggerezza e contemporaneità, bilanciando la consistenza dell'edificio. Questa copertura sarà accessibile al pubblico, un giardino coperto in cui trova spazio centralmente il pozzo di luce destinato all'albergo.

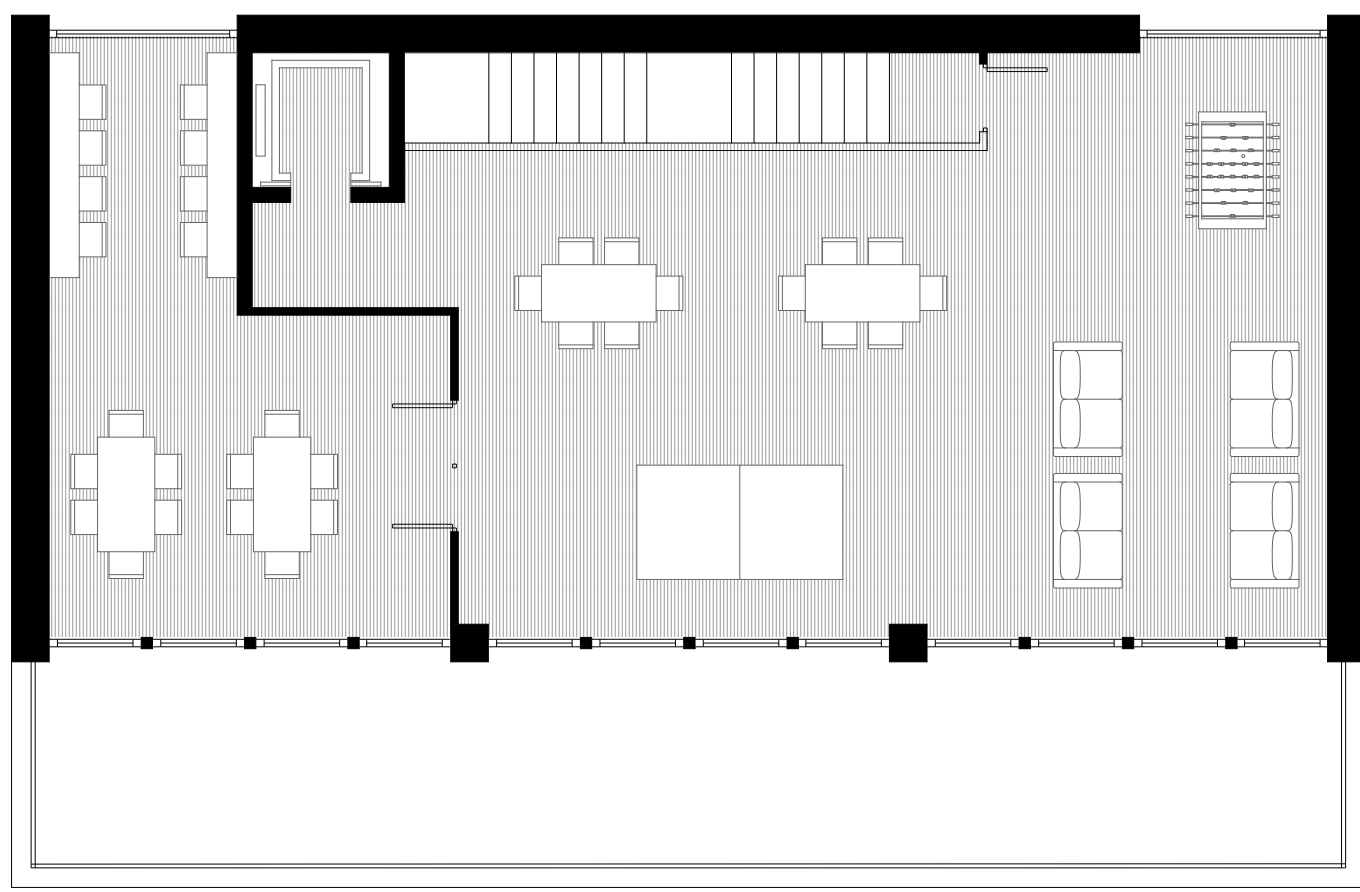
0 1 5 10m

Pianta residenze collettive - piano tipo

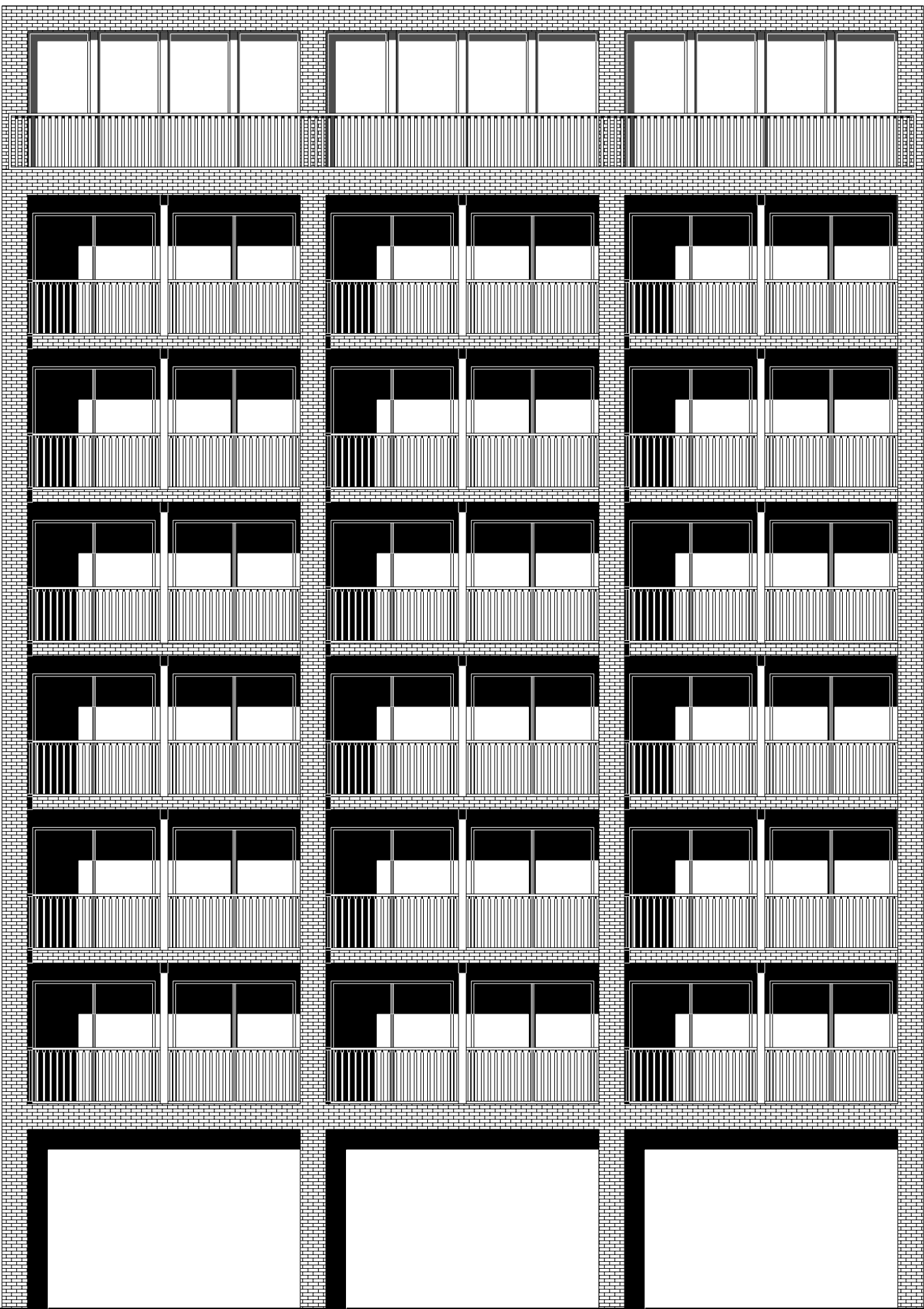


Pianta residenze collettive - piano comune

1:100



Prospetto est - residenze collettive



Sezione longitudinale residenze collettive

