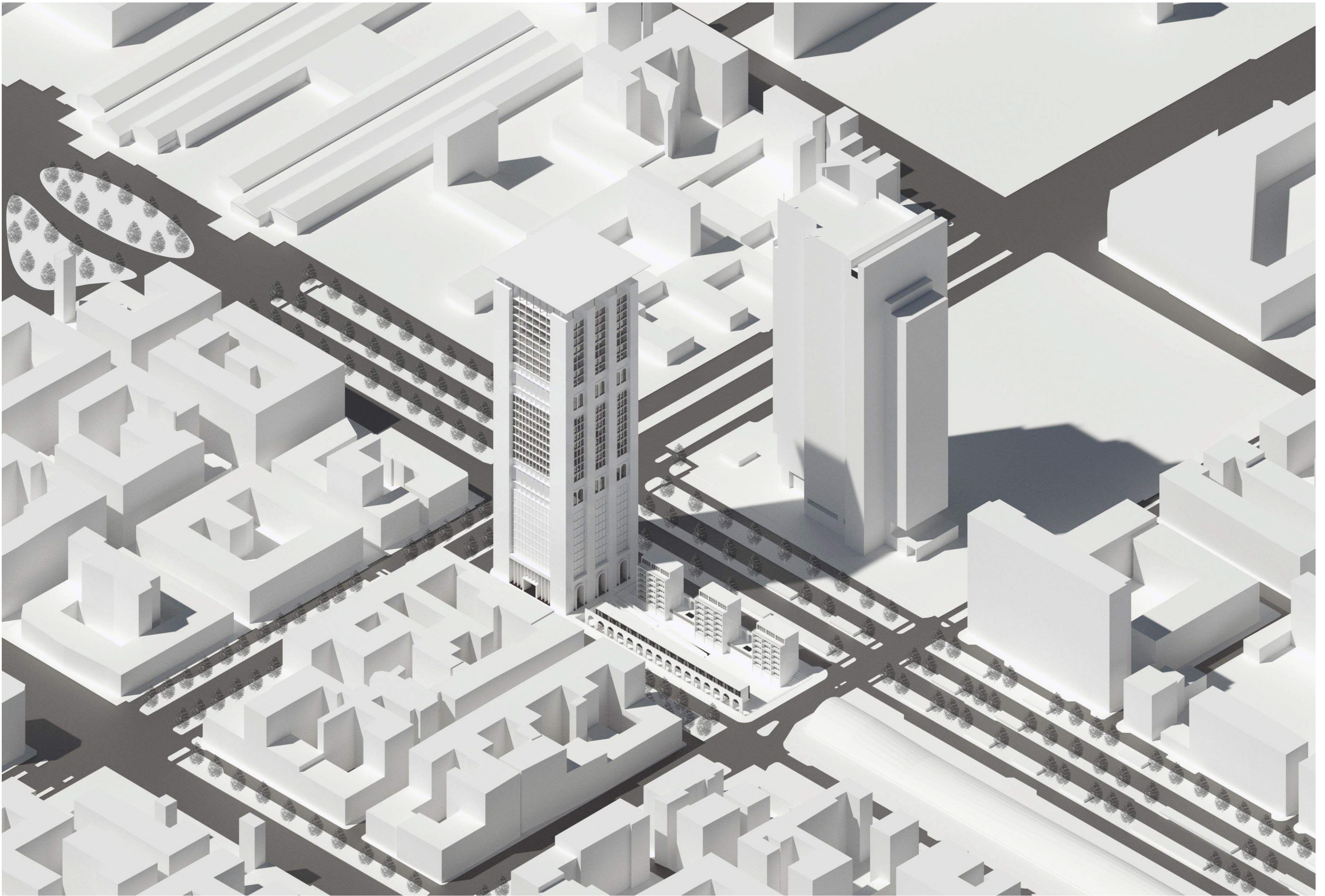


Pianta 1:200

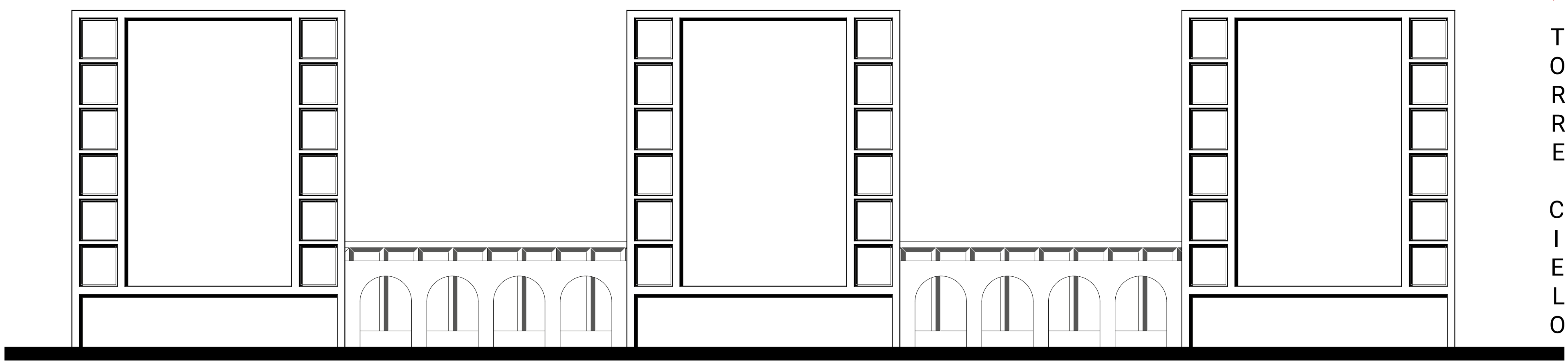
Nell'immagine sottostante è possibile percepire la relazione che sussiste tra i quattro elementi del progetto e il tessuto urbano circostante. Il lotto, di dimensione 158 x 46 metri escluso il marciapiede perimetrale (4 metri), è segnato dall'incontro di quattro assi stradali nevralgici per la città di Torino: a sud troviamo Corso Vittorio Emanuele, all'incrocio con Corso Castelfidardo, su un fianco caratterizzato da una trama costruita tipica del luogo, con edifici di 6-7 piani fuori terra spesso posizionati secondo la ricorrente tipologia a corte. Sul fronte opposto, al di là del ponte Unione Europea, la nuova Stazione di Porta Susa interrompe la griglia viaria che si ripete sui lati est ed ovest, quindi su Corso Bolzano e su Corso Inghilterra, dove si erge il Grattacielo Intesa Sanpaolo. La torre, elemento principale di questo progetto, si inserisce nel contesto come elemento di testa dell'asse di Porta Susa, assumendo il ruolo di nuova porta cittadina al servizio del pubblico. Ad est e ad ovest, il passaggio coperto e le residenze collettive si collocano sugli assi verticali di quest'area, intensificando il numero di layer d'interruzione nei confronti del contesto preesistente e convogliando lo sguardo verso la torre, con il conseguente risultato di una tipologia a corte aperta che restituisce uno spazio all'aperto alla città e che connette i quattro elementi del progetto.

Vista assometrica sull'area di progetto e sul suo contesto



0 2 10 20 m

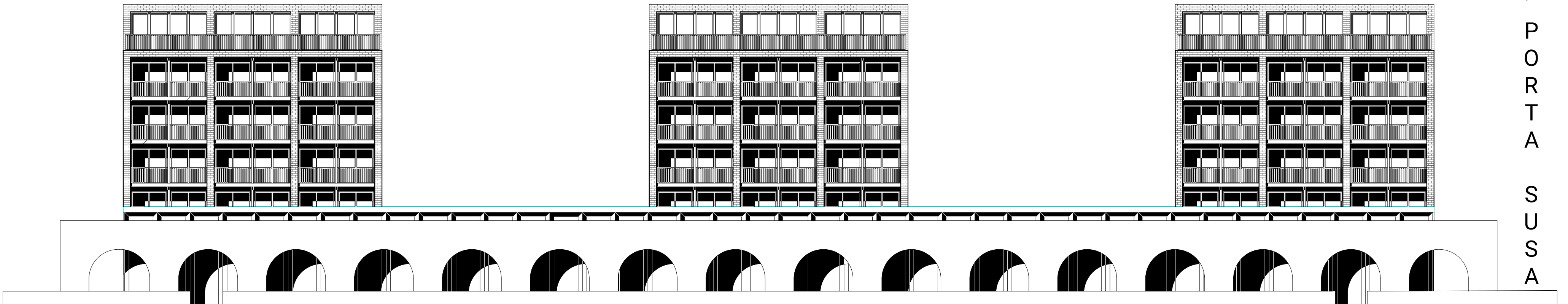
Prospetto residenze collettive da corso Inghilterra 1:200



TORRE CIELO

0 2 10 20 m

Prospetto completo da corso Bolzano 1:200



PORTA SUSA