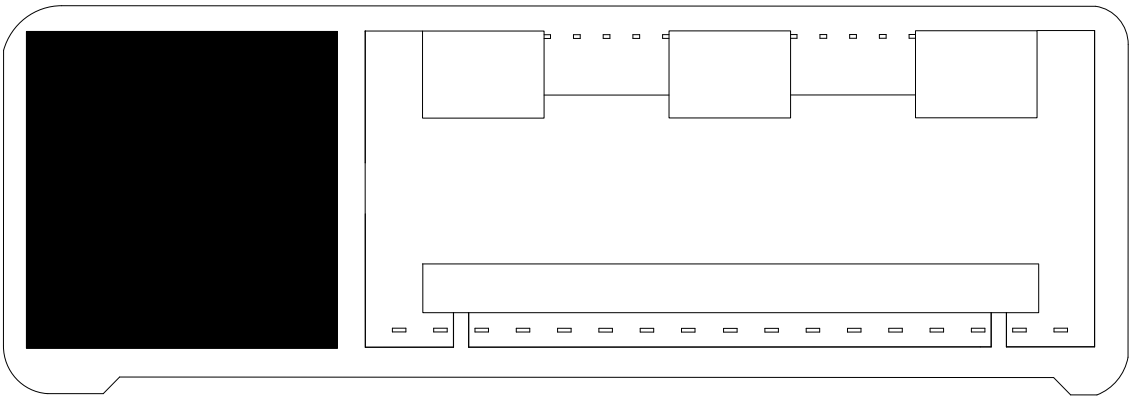


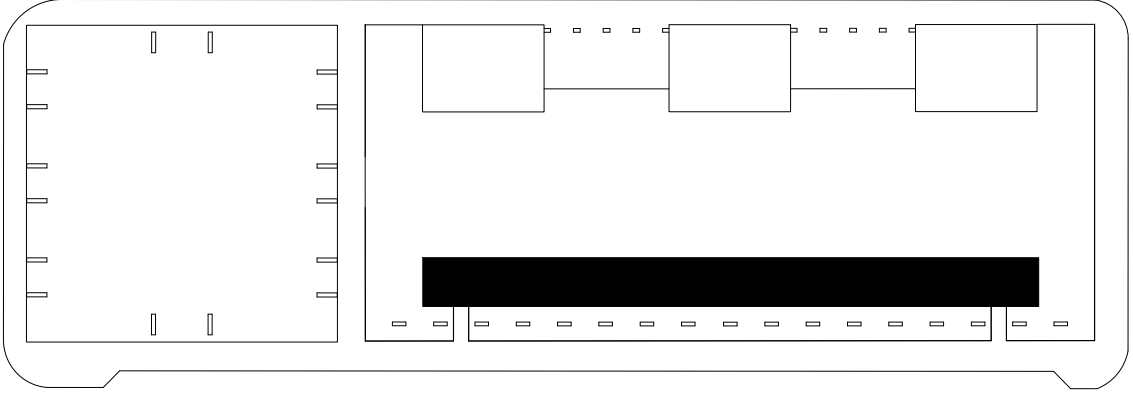
# TORRE CIELO

UN GRATTACIELO PER LA CITTA' DI TORINO

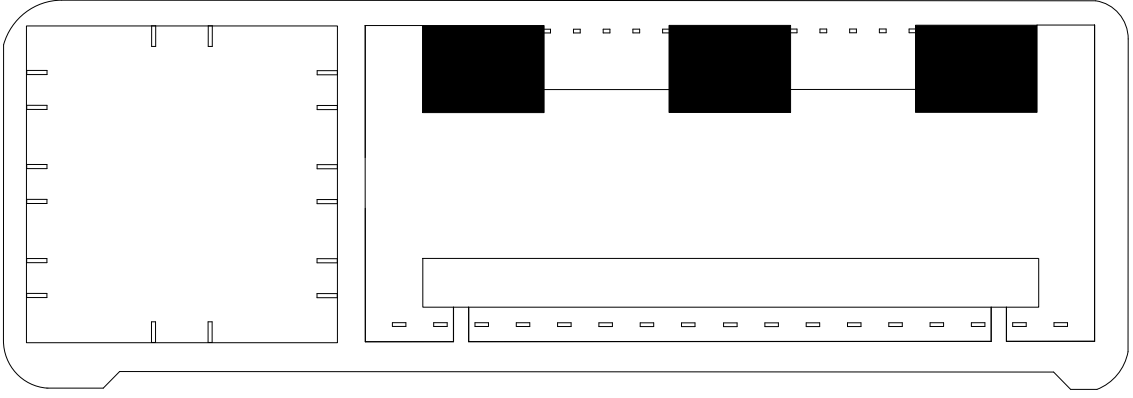
L'asse di progetto, con la stazione di Porta Susa che lo percorre quasi per intero, è caratterizzato da una forte verticalità architettonica. Da qui nasce la scelta di disporre l'edificato lungo tale asse, così da enfatizzarne la linearità e consentendo quindi al nostro grattacielo di assumere il ruolo di elemento conclusivo, aggiungendosi così agli episodi monumentali della città di Torino, senza porsi in netta separazione con il contesto urbano circostante. Allo stesso tempo, l'edificio risponde alla necessità di non sottrarre spazio alla città e di essere fruibile dagli stessi cittadini, allontanandosi dallo stereotipo del manifesto pubblicitario. La torre, a base quadrata con lato di 46 metri ed alta circa 170 metri nel punto più elevato della copertura, è posizionata sul lato sud del lotto, affinché le sue fondazioni non interferiscano con il tracciato metropolitano sotterraneo. Gli otto core perimetrali, con funzione strutturale, contengono gli elementi di distribuzione verticale. Il prospetto lascia intravedere in maniera chiara le funzioni dell'edificio: il piano terra, completamente libero, ha un'altezza, dal piano di calpestio all'intradosso del solai, di circa 16 metri, che gli permette di assumere la funzione di piazza coperta. Il passaggio coperto di (6,5x92 metri, distanza totale dal muro di contenimento di 11 metri) corre lungo il lato est del lotto e si affaccia su Corso Bolzano. Si tratta sicuramente dell'elemento più leggero dell'intero progetto, consiste in una lunga manica dedicata ad esposizioni temporanee e/o utilizzabile come un semplice passaggio coperto che collega Porta Susa (uscita Corso Bolzano) alla piazza coperta della torre. L'elemento vetrato della manica è sostenuto da 5 pilastri in calcestruzzo armato, che corrono sull'asse verticale di tale elemento, accentuandone l'effetto di sospensione. Gli edifici alti (11x 18 metri) posizionati sul lato ovest del lotto, svolgono la funzione di residenze collettive. Si affacciano ad est verso la piazza pubblica, tramite un sistema di logge, ad ovest invece le uniche aperture sono quelle dedicate alle zone di distribuzione: con una parete cieca, infatti, che maschera la scala interna. I due lati corti non necessitano di aperture ad eccezione dell'ingresso. L'arco, all'interno di questo progetto, rappresenta un segno di delimitazione



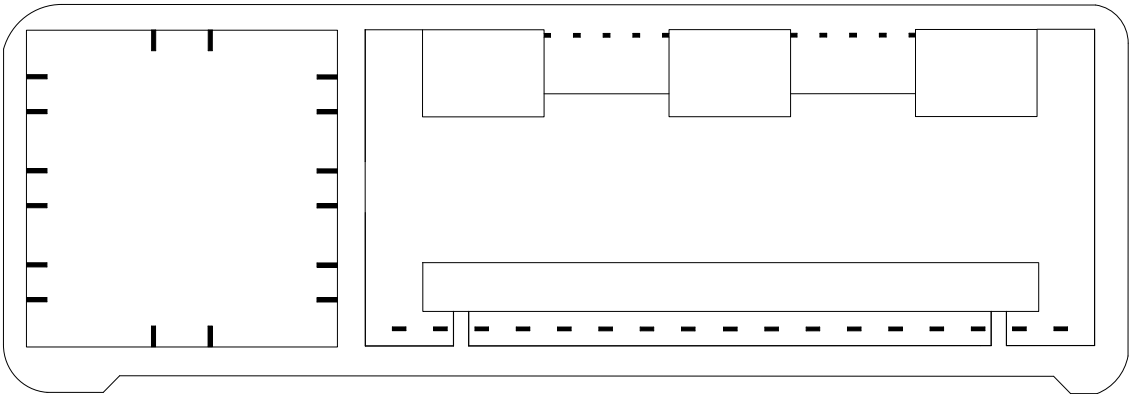
1. Torre



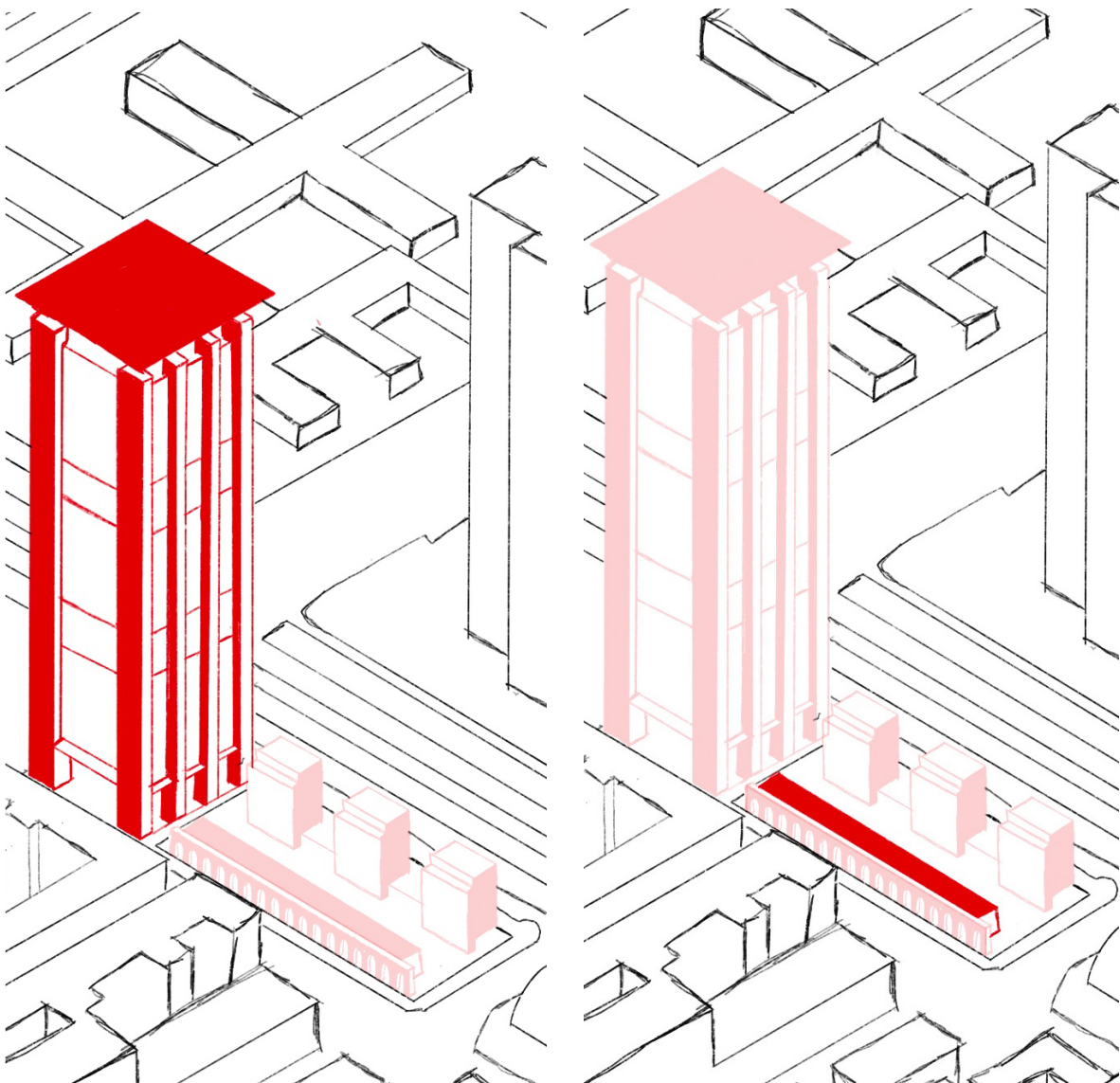
2. Passaggio coperto



3. Residenze universitarie

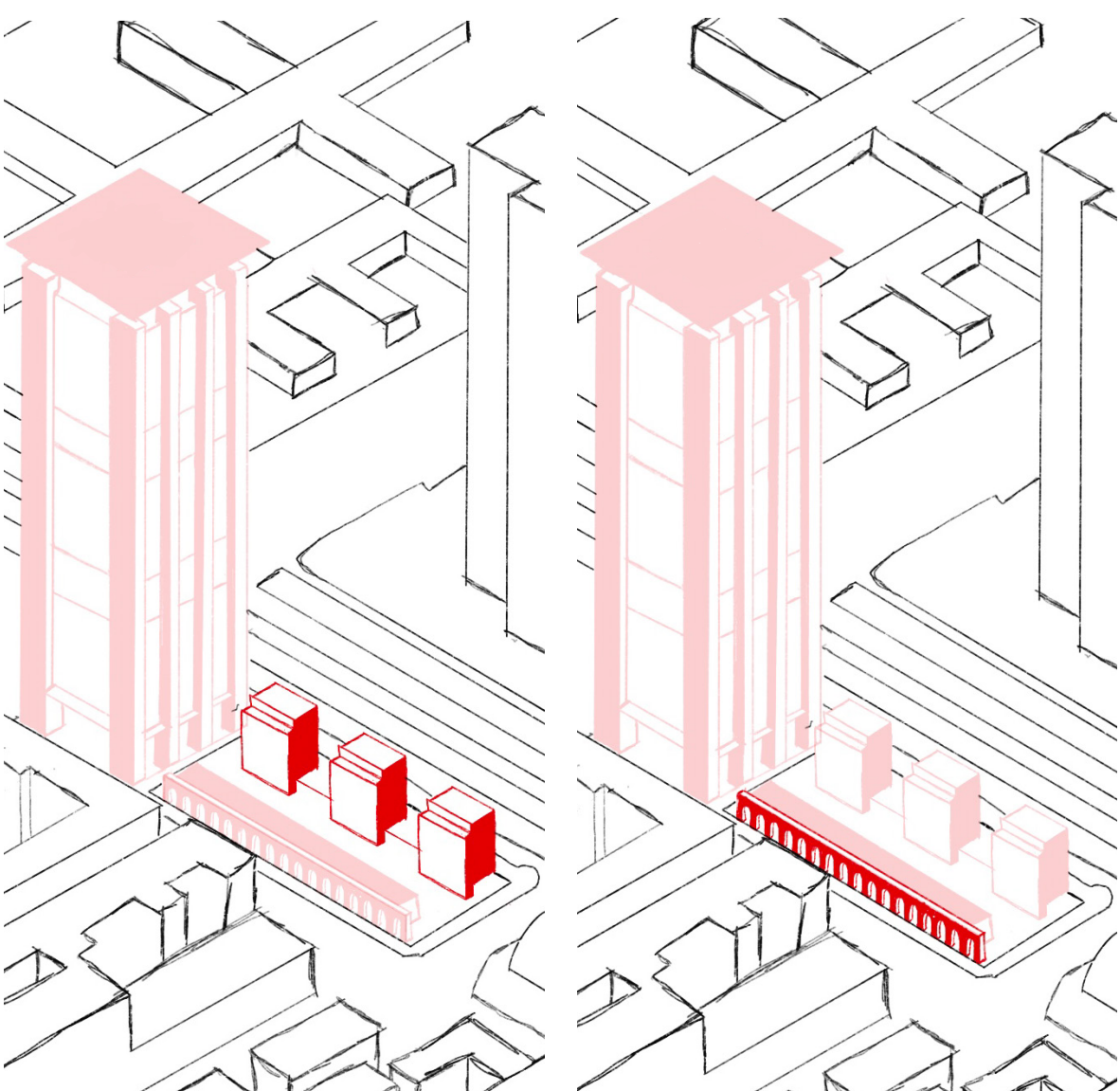


4. Archi d'accesso



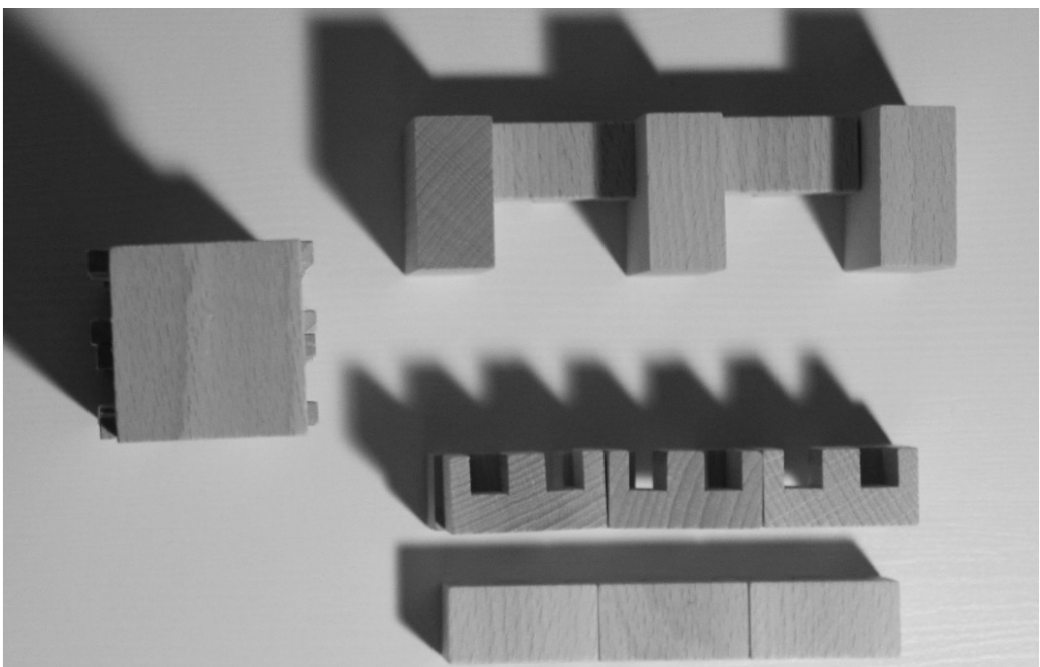
1. Torre

2. Passaggio coperto

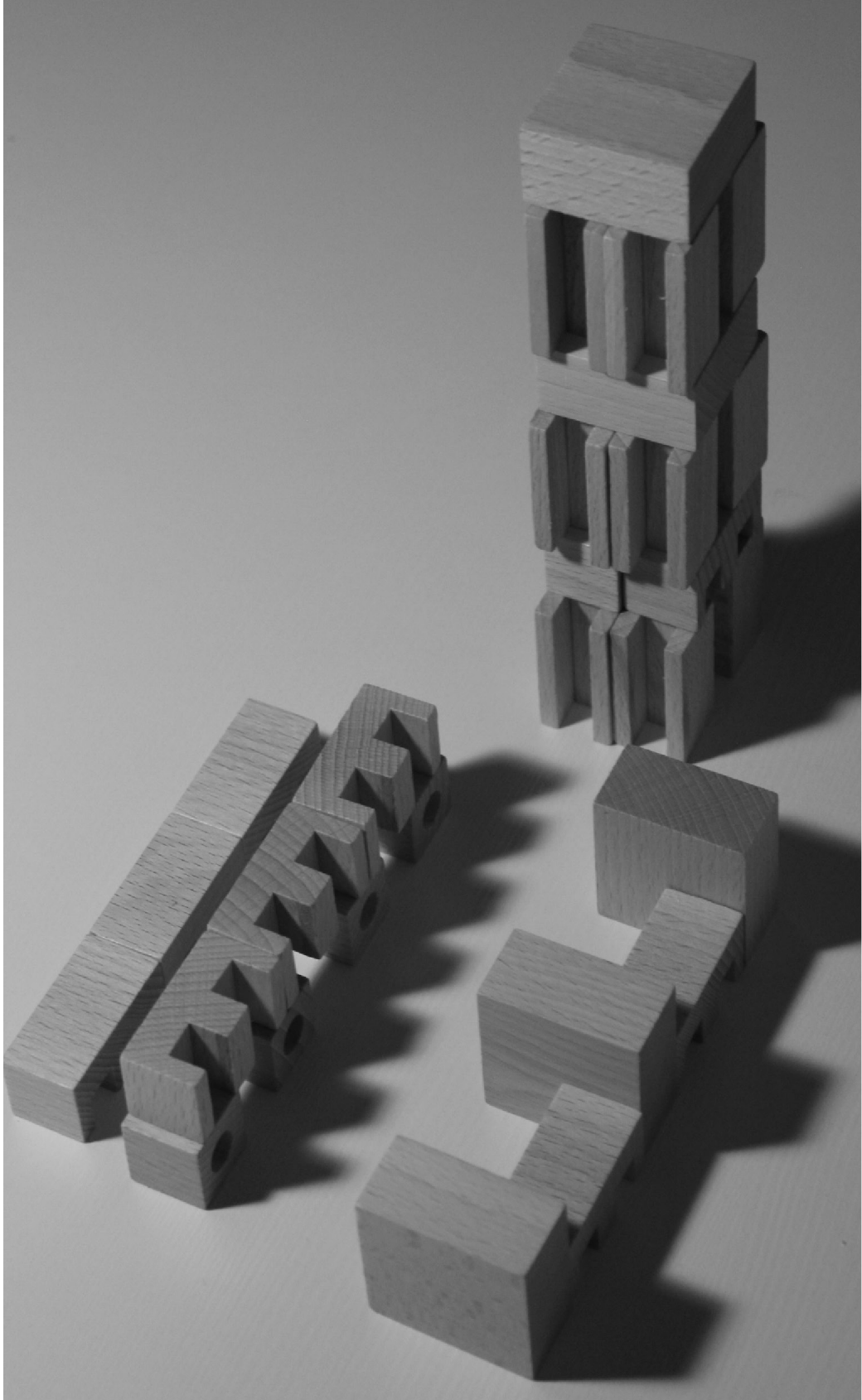


3. Residenze universitarie

4. Archi d'accesso



Planimetria | plastico volumetrico in legno



Assonometria | plastico volumetrico in legno

