

POLITECNICO DI TORINO  
II FACOLTA' DI ARCHITETTURA  
Corso di Laurea Magistrale in Architettura (restauro e valorizzazione)  
**Tesi meritevoli di pubblicazione**

---

**La Furnasetta di Casale Monferrato: una proposta progettuale per la valorizzazione**

di Giovanna Palmieri

Relatore: Clara Bertolini Cestari

Correlatore: Manuel Fernando Ramello

La tesi approfondisce in modo specifico alcune tematiche inerenti i luoghi del cemento del Monferrato Casalese.

Siamo nel campo dell' archeologia industriale, materia che analizza le testimonianze ed i resti collegati ai processi d'industrializzazione.

Si tratta di edifici patrimonio dell'umanità, frutto dell'ingegno umano e testimonianza del vivere quotidiano, è proprio dagli studi e dalla conoscenza di questo patrimonio che deriva la necessità di un'azione volta alla loro salvaguardia. L'attenzione a questo tipo di edilizia nasce dall'esigenza di trovare una corrispondenza tra contenuto e contenitore.

Non esistono soluzioni di progetto univoche poiché solo le singole analisi giustificano la legittimità dell'intervento, individuando le concrete opportunità per un riuso migliore.

Il solo strumento della conoscenza storica non basta, poiché spesso i valori di questi monumenti emergono attraverso un vero e proprio progetto.

La mia tesi vuole dimostrare che attraverso un approccio tecnologico è possibile affrontare le specificità del progetto di recupero e di riuso.

Prendendo in considerazione le tipicità materiche delle parti che compongono il complesso industriale ho potuto definire le parti essenziali dell'edificio architettonico in modo da poter intervenire sviluppando un'eloquente dialettica tra la preesistenza e il nuovo edificato.

Non è possibile conservare integralmente ogni elemento architettonico, ma è importante permettere che dopo gli interventi di valorizzazione siano riconoscibili i suoi caratteri originari e che siano percepibili i suoi spazi interni e le funzioni per le quali è stato concepito.

L'edificio oggetto di studio è parte integrante di un percorso di Archeologia Industriale che si sviluppa su tutto il territorio del Monferrato Casalese.

L'obiettivo del progetto è quello di salvaguardare una risorsa architettonica e paesaggistica attraverso la sua rifunzionalizzazione in termini attuali: apportando benefici economici, sociali ed ambientali.

Le singole archeologie industriali vengono connesse al territorio urbano ed in ampia scala, l'itinerario ricuce tra loro questi edifici connettendoli in una rete che vuole far conoscere e valorizzare il patrimonio lasciato in eredità.

La diversa destinazione d'uso che si è voluto dare è stata necessaria per poter dare nuova vitalità e contemporaneità all'intervento.

L'attività ricettiva e ricreativa che si è voluto destinare all'edificio mostra il totale rispetto per il passato.

L'approccio progettuale adottato è stato quello del valorizzare la fornace in ogni sua singola parte.

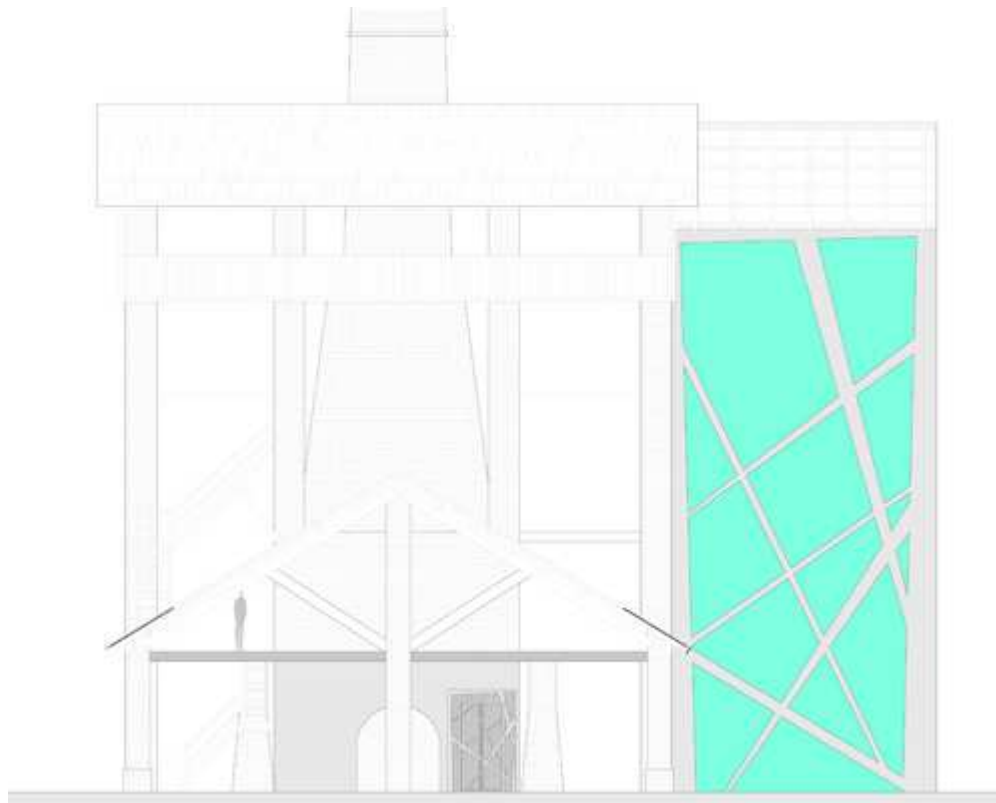
Di fronte ad una preesistenza tanto forte l'intervento architettonico è stato deliberatamente ridotto.

Volendo raggiungere ogni livello dell'edificio, è stato necessario inserire un corpo che contenesse tutto il sistema per la distribuzione verticale: scale ed ascensori.

La nuova struttura progettata sembra essere generata dalla preesistenza, essendo da un lato il suo organico completamento e dall'altro il suo mezzo di contrasto.

Per il nuovo volume si sono quindi cercati linguaggi il più possibile neutrali e lineari che facessero emergere i dettagli della costruzione storica portando l'occhio alla sua materialità facendo riscoprire il sito secondo nuove prospettive.

L'ordine formale del progetto è il riflesso di due impulsi: uno spaziale, che cerca l'equilibrio tra la nuova architettura e il contesto in cui si deve integrare ed uno funzionale che soddisfa le esigenze che si vengono a creare attraverso il rapporto tra la preesistenza ed il nuovo elemento progettato.



Prospetto principale



Master plan

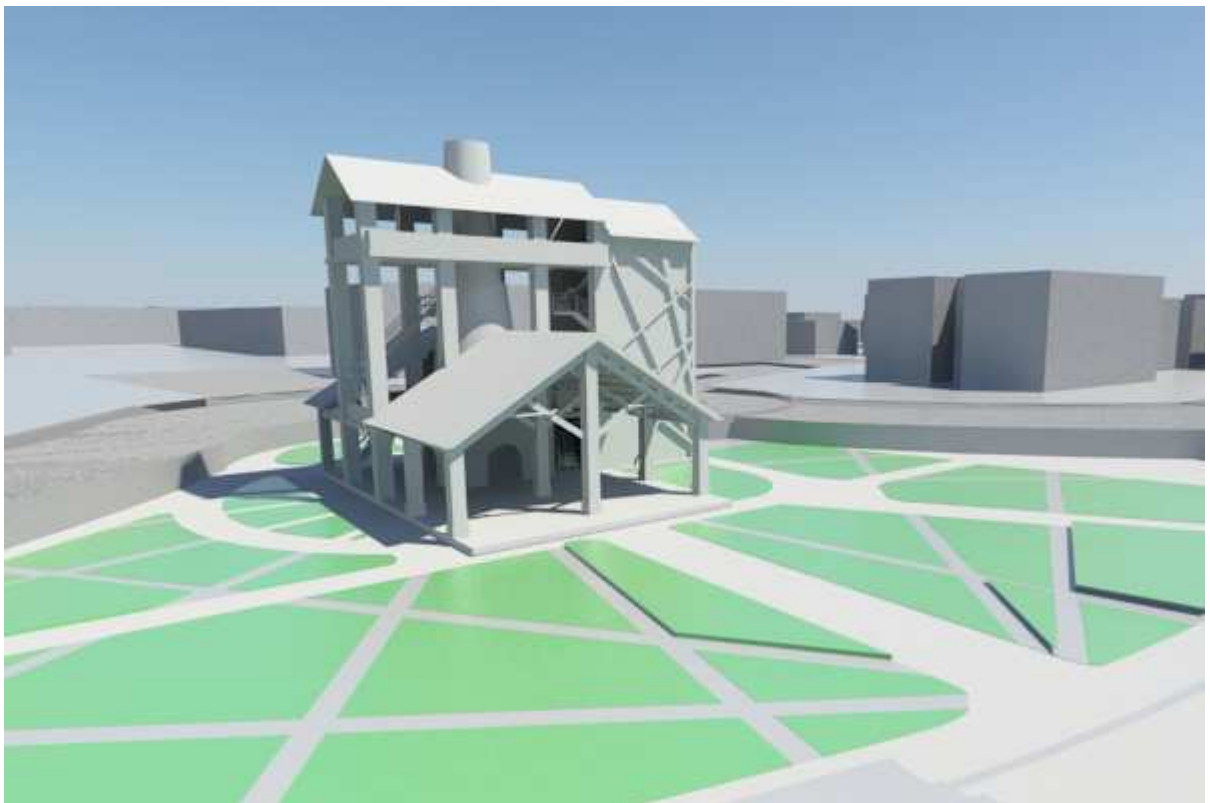


Immagine dell'insieme

Per ulteriori informazioni, e-mail:  
Giovanna Palmieri: [palmieri\\_giovanna@virgilio.it](mailto:palmieri_giovanna@virgilio.it)

---

Servizio a cura di:  
CISDA - HypArc, e-mail: [hyparc@polito.it](mailto:hyparc@polito.it)