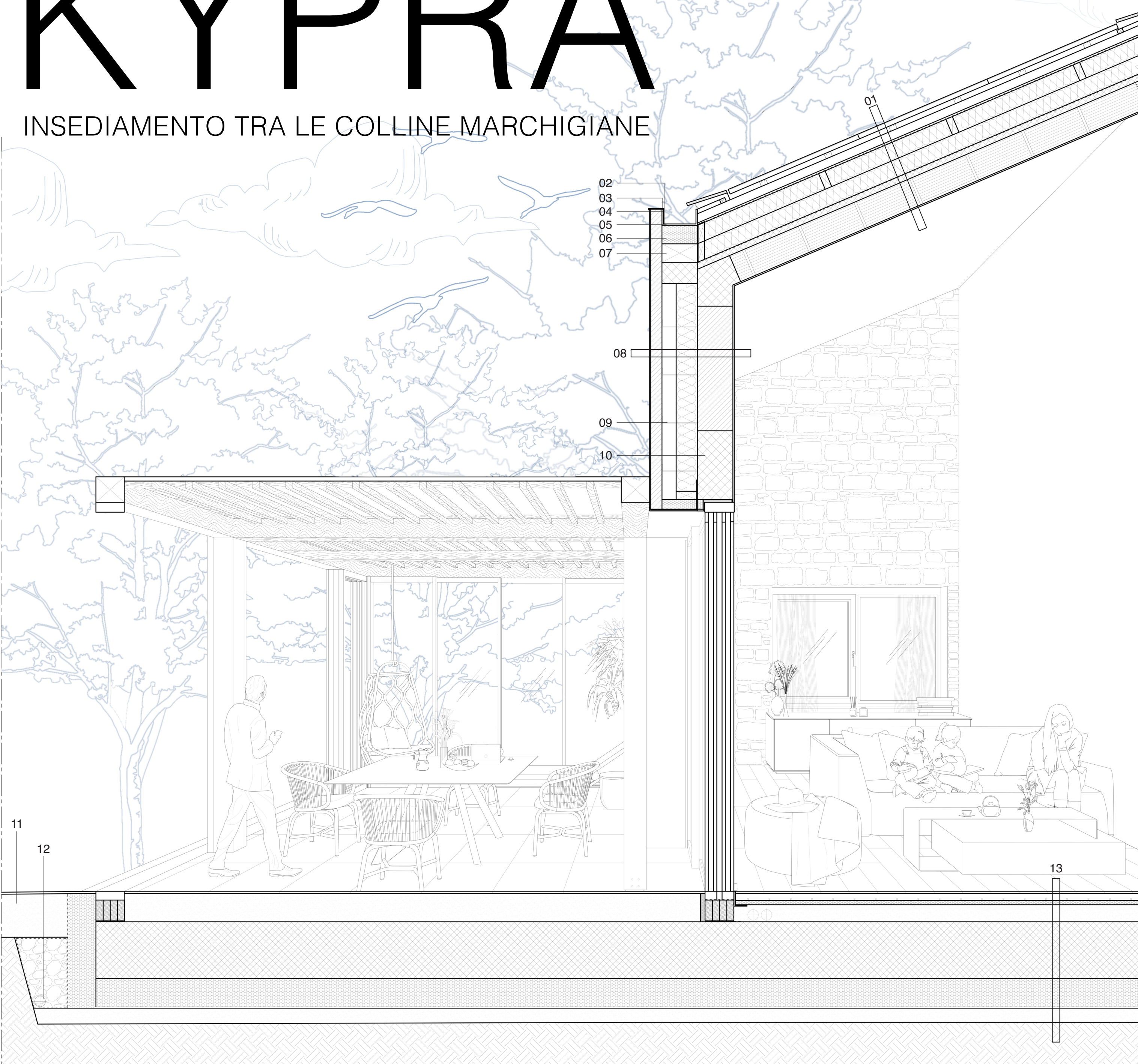


# KYPRRA

Sezione tecnologica, scala 1:20

INSEDIAMENTO TRA LE COLLINE MARCHIGIANE



01. Copertura

Stratigrafia, da interno/basso a esterno/alto - Intonaco; solaio in laterocemento (caldana in CA + travetti e pignatte); lana di roccia 150 kg/m³; telo di tenuta al vento (e all'acqua), ben nastrate tutte le discontinuità; traversi in legno, fissati al tavolato strutturale, ogni passaggio di vite attraverso il telo di tenuta al vento va necessariamente dotato di punto-vite; listelli; controllistelli; manto di copertura in coppi

02. Gocciolatoio

03. Sistema di gronda a scomparsa

04. Telo di tenuta al vento e tenuta all'acqua, traspirante al vapore

05. Tessuto non tessuto

06. Isolante in XPS sottogronda

07. Blocco in legno sottogronda

08. Parete perimetrale (da interno a esterno)

Stratigrafia, da interno a esterno - Intonaco; laterizio porizzato, lana di roccia 150 kg/m³; telo di tenuta al vento e all'acqua, ben nastrata tutte le discontinuità; intercapedine d'aria per passaggio del pluviale a scomparsa; laterizio forato; intonaco

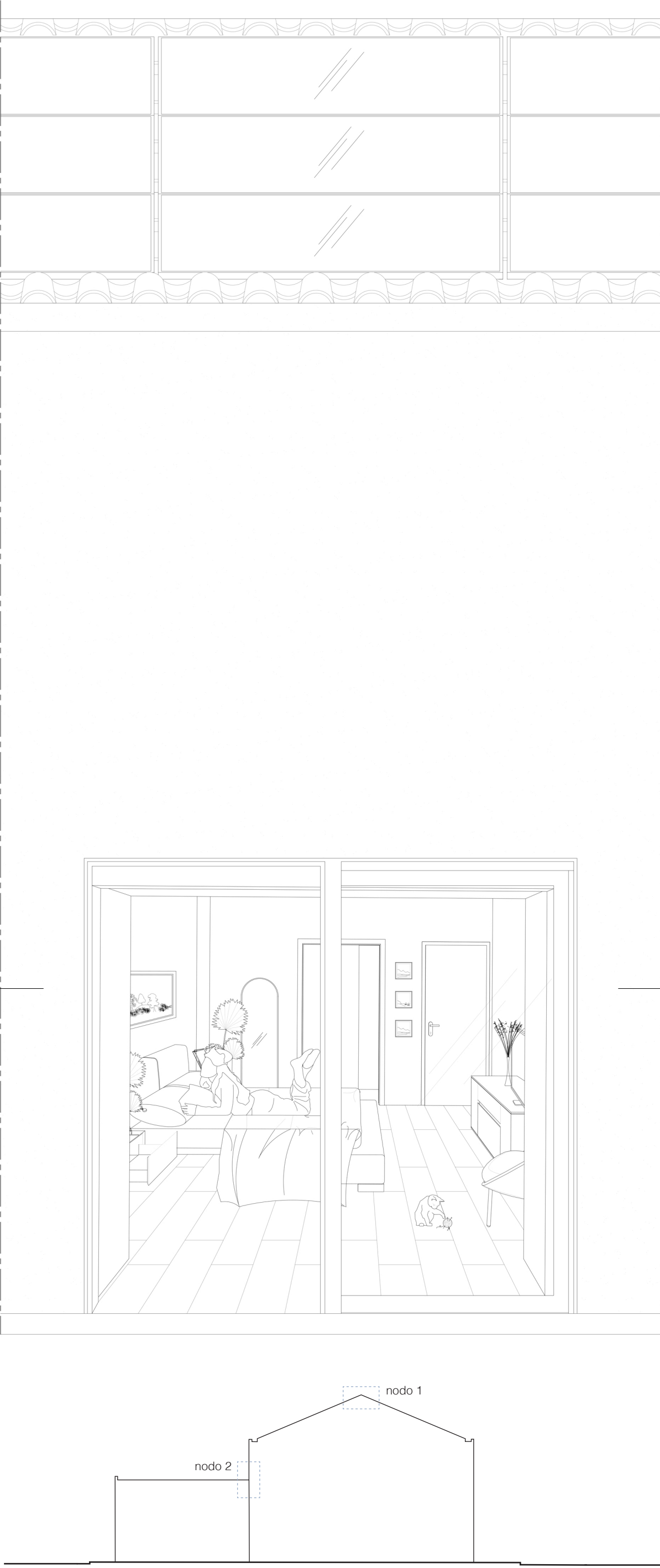
09. Profilo a L in acciaio inox per collegamento murature

10. Trave in calcestruzzo armato

11. Massetto di pendenza, armato con rete elettrosaldata e pavimentazione esterna

12. Tubazione di drenaggio

Prospetto sud, scala 1:20



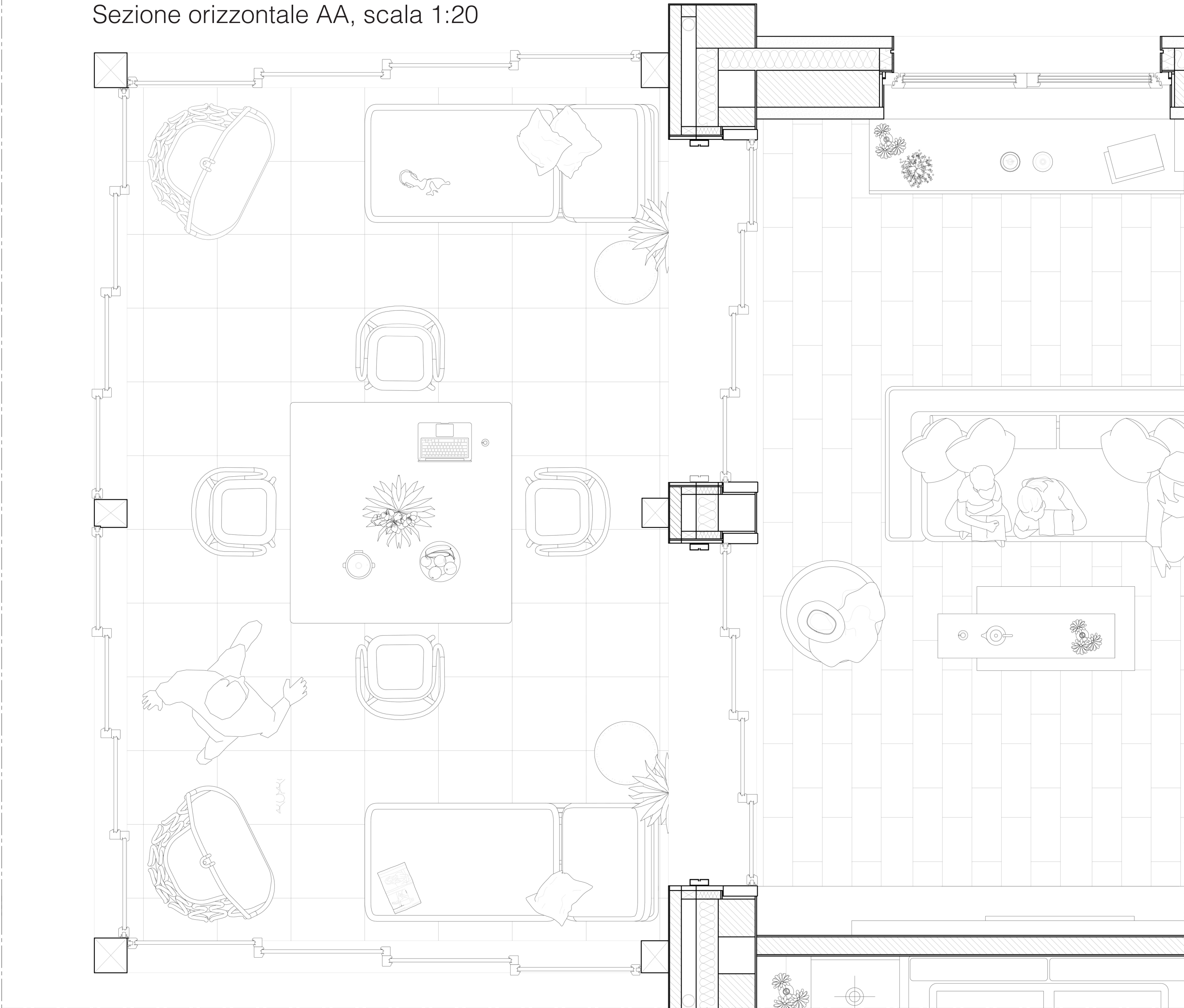
13. Solaio controterra

Stratigrafia, da interno/alto a esterno/basso -Pavimentazione e collante; caldana termica radiante in CLS; isolamento sottoradiante conforme UNI EN 1264; massetto alleggerito impianti; platea in CA; vetro cellulare in lastra; guaina bituminosa, CLS magro di livellamento a fondo scavo

14. Coppo di colmo ventilato, su supporti metallici ancorati ai traversi

15. Griglia antipassero

Sezione orizzontale AA, scala 1:20



Nodi di dettaglio, scala 1:10

