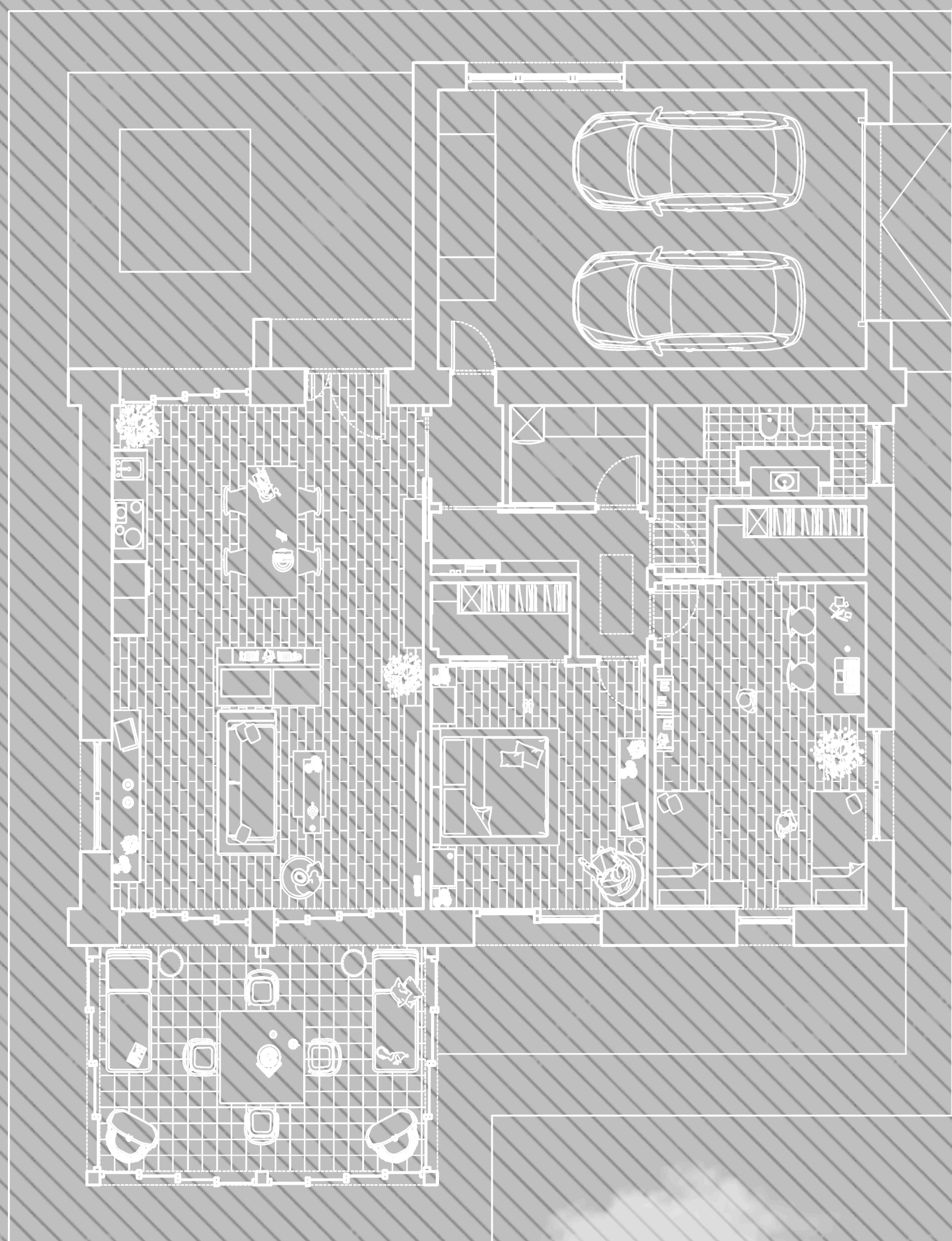
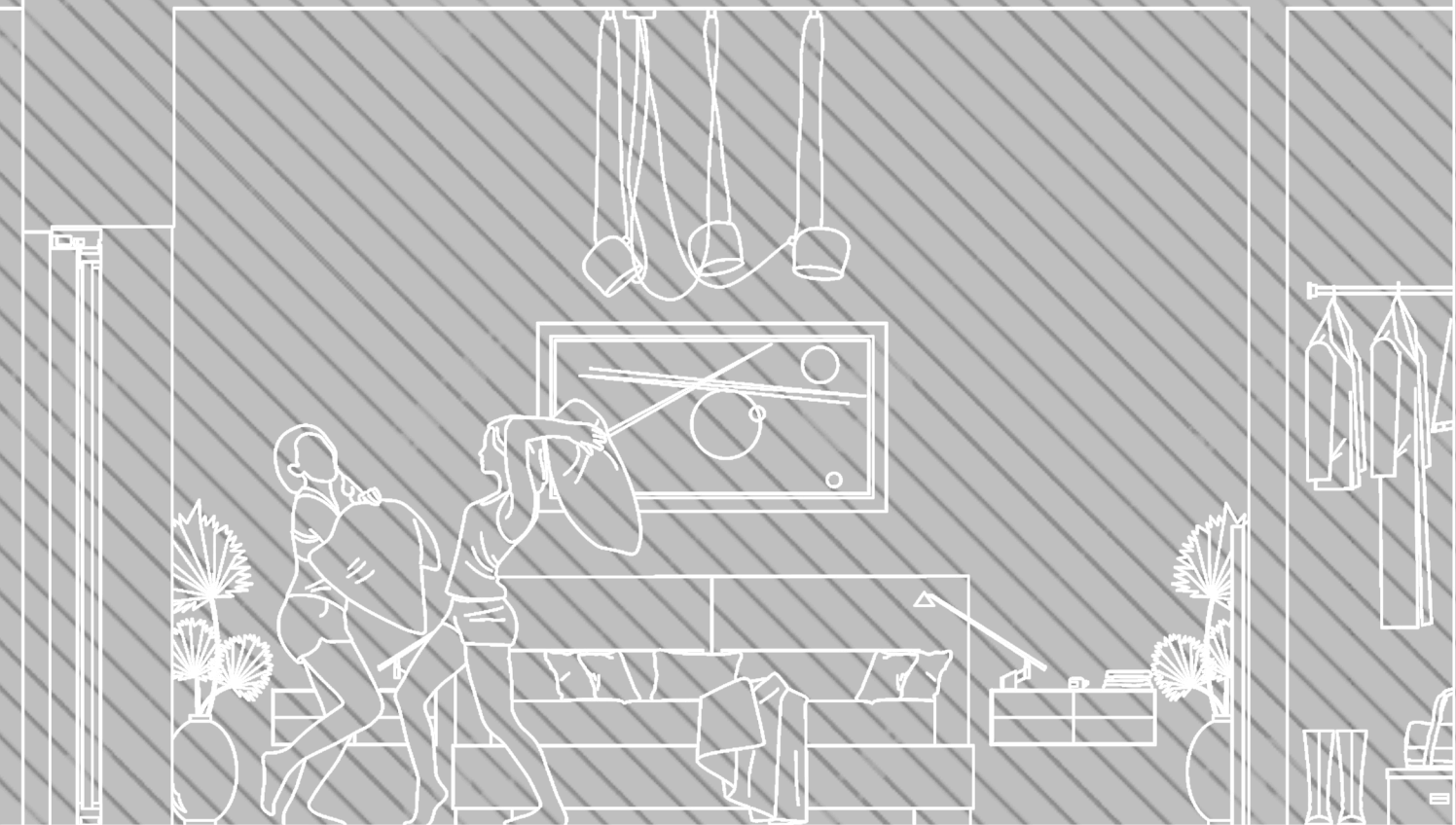
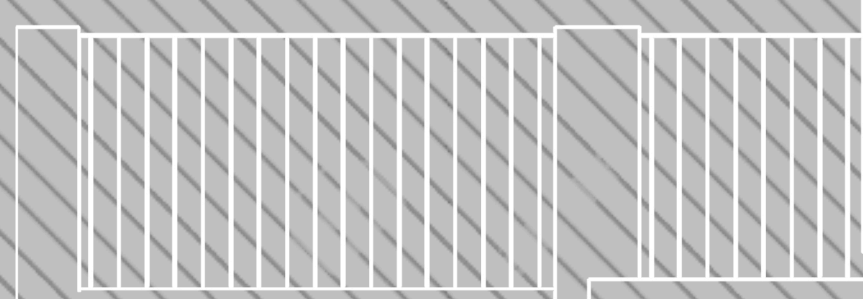


# KYPRRA

INSEDIAMENTO TRA LE COLLINE MARCHIGIANE



Il modulo di approfondimento è un alloggio unifamiliare di ca. 150 mq netti compresi di serra solare e box auto privato.  
Una corretta esposizione degli ambienti è stata fondamentale per sfruttare al meglio l'apporto solare e per garantire comfort termico, l'illuminazione naturale, per ottimizzare il comfort visivo e la ventilazione naturale per ridurre i consumi di energia.  
Gli ambienti nei quali trascorriamo il maggior numero di ore, saranno posizionati a sud. La zona notte troverà la sua esposizione ottimale ad est e nord-est per garantire un'ottimale ingresso della luce all'interno del locale nelle prime ore del mattino. La zona ad ovest, infine, sarà favorevole per ospitare il soggiorno e le zone relax, per poter sfruttare la luce pomeridiana e del tramonto.

