

POLITECNICO DI TORINO
SECONDE FACULTÉ D'ARCHITECTURE
Cours de Maîtrise en Architecture
Thèses dignes de publication

Les chartreux desert dans le ville d'aujourd'hui: Chartreux le district de Marseille

L'analyse de l'horaire urbains, la piste lieux et les limites de l'ancien monastère, élaboration d'un projet visant a améliorer les valeurs culturelles du quartier

de Sara Fassio, Lisa Palumbo, Claudia Saglietti, Francesca Taricco.

Tutor: Maria Adriana Giusti

L'objectif est d'analyser le palimpseste urbain d'un quartier dans le quatrième arrondissement de Marseille, le quartier "Chartreux" dont le nom se réfère à la présence sur le territoire de l'Ordre des Chartreux et d'un monastère chartreux en 1633, mais actuellement, sauf dans la toponymie de nombreux présents, ne porte pas toute la mémoire. Le but était de tracer les limites de l'ancien monastère et de développer un projet pour améliorer les valeurs culturelles du quartier.

Après une analyse historique de la règle chartreux et quelques exemples de chartreuse en Italie et en Provence, afin de comparer les plantes et les relations entre les différentes maisons de l'Ordre à travers les siècles, vous allez à une analyse minutieuse du modèle de la cellule dans l'architecture moderne et contemporaine. Cette unité, est l'ermitage de chartreux, où, plonge dans la solitude, mène une vie de prière et de travail manuel.

Dès les premières années de la Seconde Guerre mondiale la cellule auto-suffisante et infiniment de traitement reproductible atteint habitats extrêmes qui ont conduit à la conception de portables, des kits d'accueil personnalisée et des forfaits, de définir une réalité micro-économique.

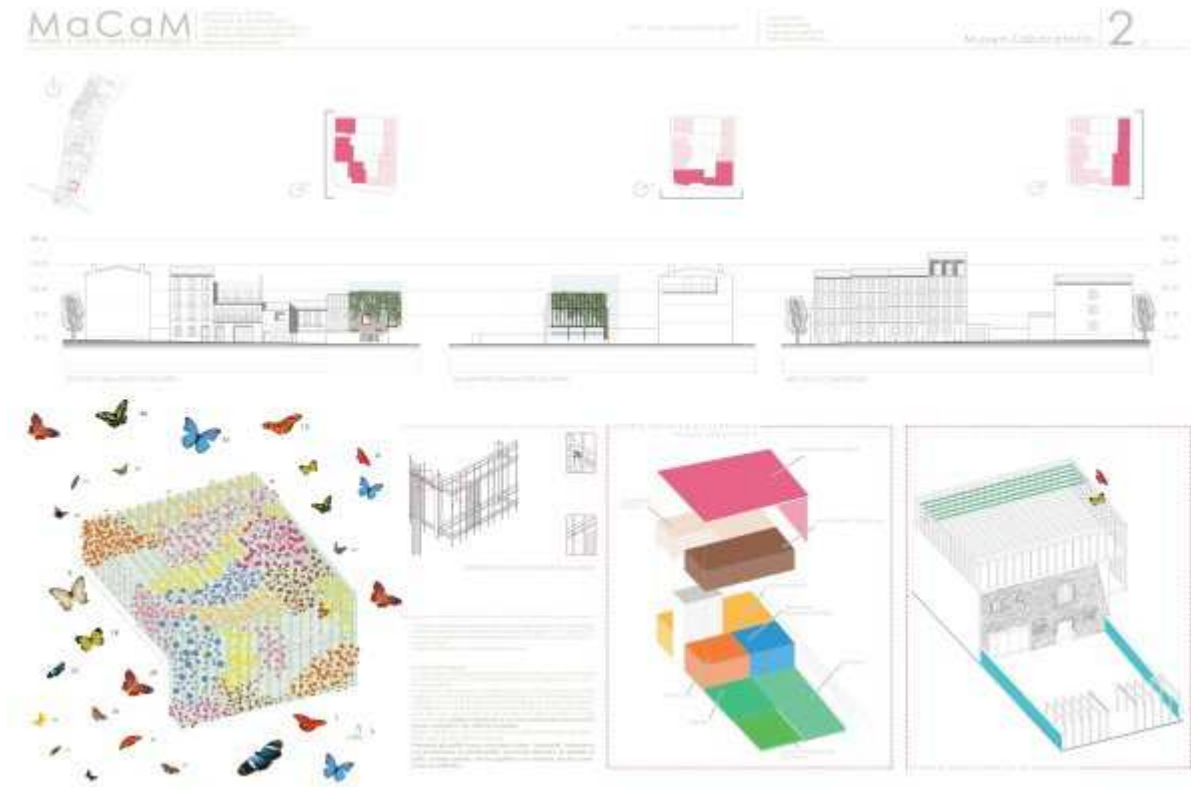
La deuxième partie présente une description du processus de formation de la première ensemble d'habitation à la métropole d'aujourd'hui, et se répandit bientôt par l'urbanisation contrôlée par des instruments de planification. La caractéristique principale de la ville, en particulier du centre historique, est la juxtaposition de tissus urbains, raison de l'expression de différents âges et souvent contradictoires, mais qui vivent à côté les uns aux autres.

Chartreux, a été pendant des siècles, en dehors des murs de la ville, dans une zone de campagne progressivement conquise par les nouvelles constructions et pleinement intégrés dans le milieu du XIXe et XXe siècles. Ces transformations, liés à l'élaboration difficile et lente de la chartreuse, interrompue par le déclenchement de la Révolution française, sont analysés comme un point de départ de la troisième partie du travail, où est présentée la ville de Marseille contemporaine, son contexte local, les nouvelles transformations et le courant des projets urbains. Suit alors, l'analyse du site, le relief et l'analyse de la dégradation des fronts urbains, de l'Eglise, le courant Paroisse Sainte Marie Madeleine.



Le projet de réaménagement peut être détecté dans la trace de la clôture, temps définie par le monastère et vise à améliorer les valeurs culturelles du quartier à travers la découverte et l'exploitation de l'identité du lieu, sa nature, et la matrice social et historique qui l'a généré. Vient le projet de MaCaM, un véritable musée à ciel ouvert qui contient le témoignage du territoire historique. MaCaM décrit les «étapes» et les chemins par lesquels de connaître et d'apprendre l'histoire du lieu et ses différentes stratifications historiques, et de participer à la première personne à l'expérience d'ateliers pédagogiques, manifestations culturelles et artistiques.

Si, dans le MacaM, ont un rôle important dans les sentiers qui guident la visite, non moins importants sont les «salles d'exposition" d'où vous venez.



Zone de faiblesse est le manque de lieux publics de l'agrégation, des espaces verts qui influent sur la vie communautaire et la vie sociale des habitants. Le projet comprend la conception d'espaces de réunions qui invitent à l'extérieur et, l'endroit à vivre et à le connaître à travers les éléments qu'elle contient.



Poursuivant sur le fil de la métaphore musées, espaces publics, deviennent alors, «œuvres» à observer, découvrir, toucher et vivre activement. Le MacaM est l'expression culturelle du territoire, cet aspect contribue à renforcer la croissance et l'identité sociale de la communauté, mais représente aussi une opportunité économique, comme facteur de promotion culturelle et l'impulsion de nouveaux déroulements urbains et touristiques.

Pour obtenir plus d'information, e-mail:
Sara Fassio: sarafassio84@yahoo.it
Lisa Palumbo: lisa.palumbo@libero.it
Claudia Saglietti: claudia.saglietti@libero.it
Francesca Taricco: btaricco@libero.it