

Metodi valutativi a supporto di strategie nel settore turistico. Il caso dell'ambito di paesaggio n.7, il Bacino Metallifero, nell'Iglesiente

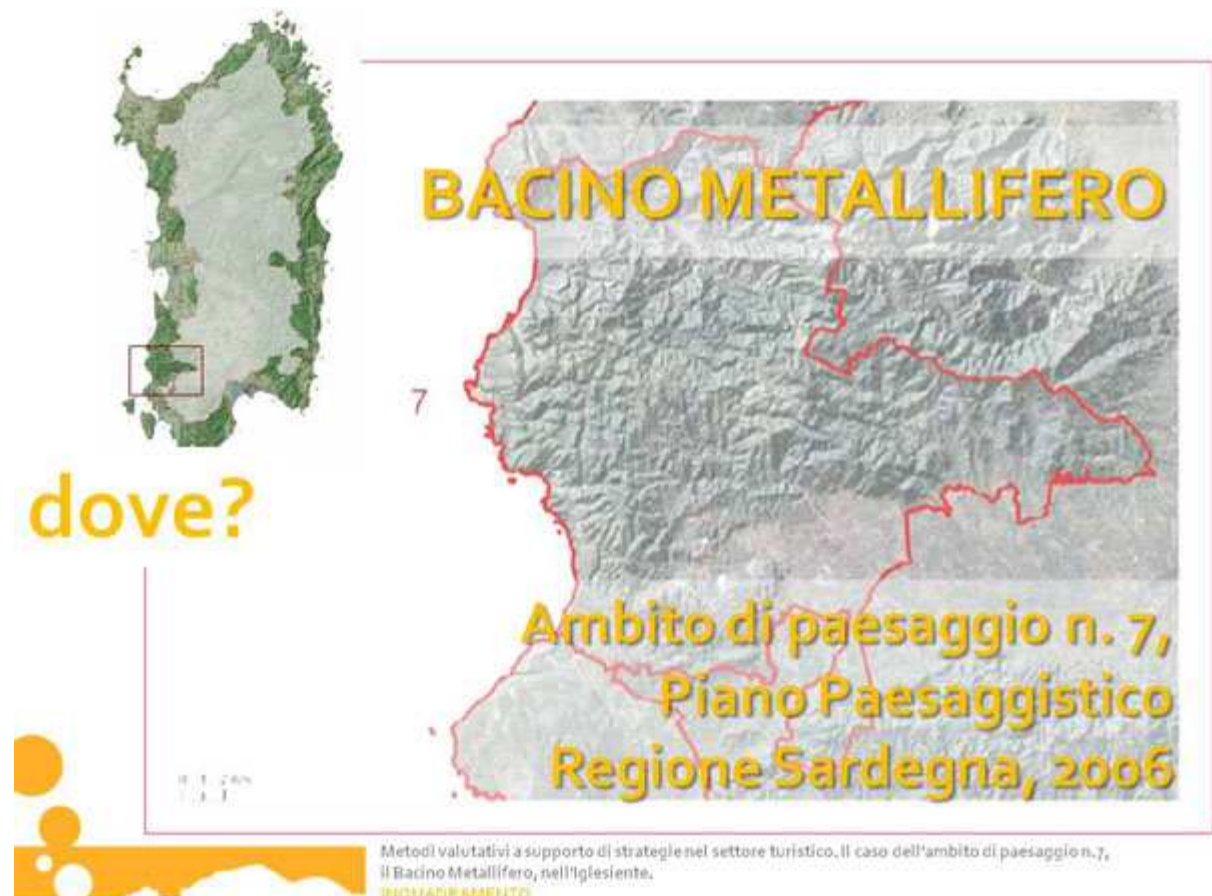
di Stefania Casula

Relatore: Cristina Coscia

Correlatori: Maria Vittoria Brigato e Gabriele Brondino

Il caso studio di questa tesi affronta il problema relativo alle decisioni di scelte strategiche applicate al tema della pianificazione territoriale in materia di turismo. L'area in esame è situata nel Sud Ovest della Sardegna, nella regione dell'Iglesiente.

I particolari valori paesaggistici e culturali di questo territorio, inducono a delle importanti riflessioni sul suo sviluppo futuro. Infatti la regione dell'Iglesiente, o meglio il Bacino Metallifero, toponimo derivante dalla struttura del Piano Paesaggistico Regionale del 2006, affronta una pesantissima crisi economica e sociale. Un'attenta valorizzazione dei caratteri paesaggistici e culturali potrebbero sicuramente restituire a questo territorio vitalità e maggiore benessere.



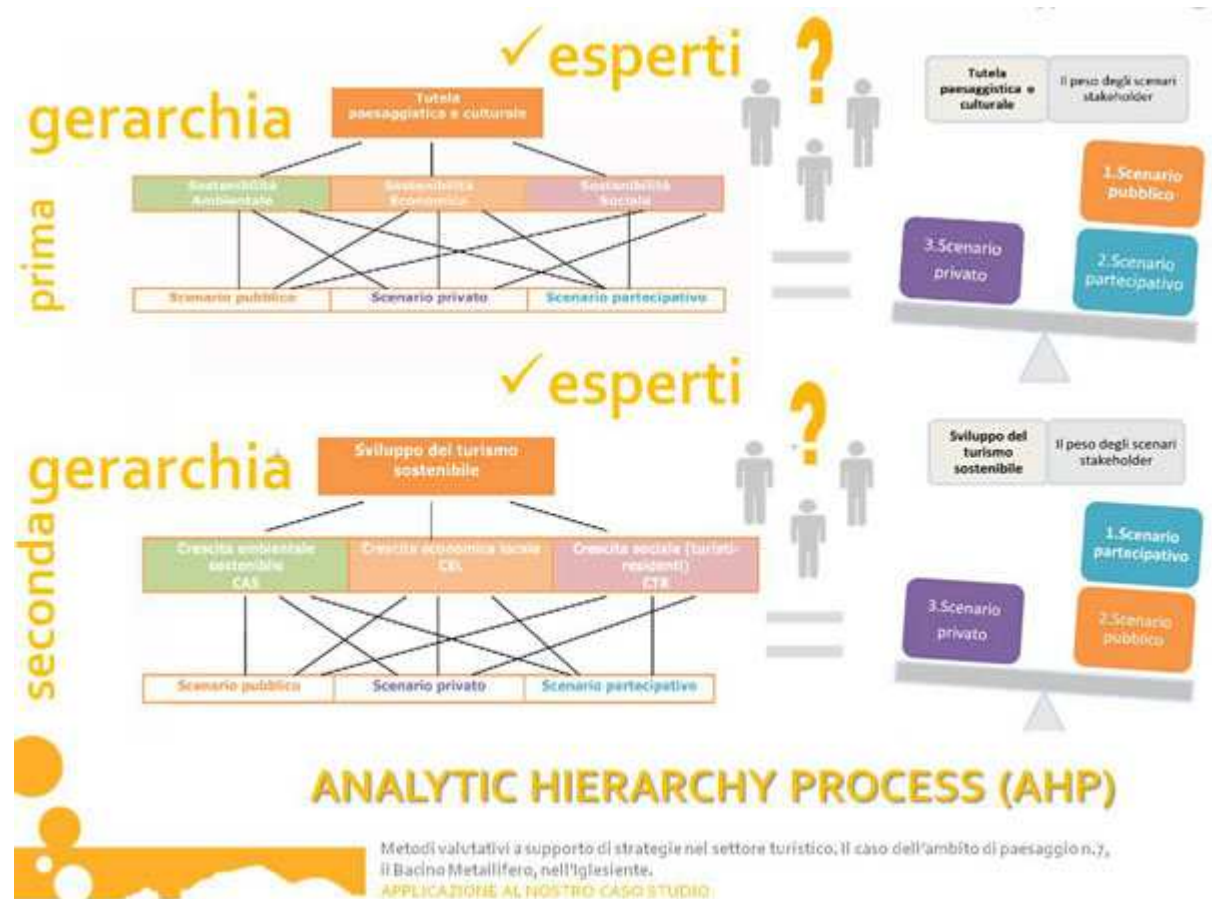
L'industria turistica è un settore in costante crescita, capace di offrire benefici a lungo termine se in armonia con l'assetto ambientale presente, condizione per cui è richiesta una scrupolosa pianificazione e programmazione preliminare.

Attualmente non è presente nessun documento che si occupi della pianificazione di un turismo sostenibile in un ambito di paesaggio di pregio. Sono presenti invece, numerosi altri strumenti di governo del territorio che definiscono strategie direttamente e indirettamente riguardanti lo sviluppo del turismo e la tutela paesaggistica.

Ciò implica la necessità di riordinare le linee guida previste per lo sviluppo turistico nell'ambito di paesaggio n.7 con lo scopo ultimo di delineare delle nuove politiche turistiche, che sono allo stesso tempo politiche territoriali, applicabili esclusivamente al Bacino Metallifero.

Secondariamente la pressante crisi economica richiede una gerarchia di azioni che possano produrre benefici diffusi e rapidi.

L'utilizzo di metodi valutativi a supporto del decision making, come l'Analytic Hierarchy Process (AHP, Multicriteria Evaluation), possono rivelarsi un importantissimo ed efficace contributo per la scelta strategica.



“Il metodo AHP”

L'obiettivo ultimo è quello di creare un quadro istruttorio di politiche e azioni strategiche per la pianificazione dello sviluppo del turismo sostenibile nel Bacino Metallifero, esplicitando priorità di intervento e relativi portatori d'interesse.

Per ulteriori informazioni, e-mail:

Stefania Casula: stefaniacasula@hotmail.it