



POLITECNICO
DI TORINO

Honors thesis

COURSE OF TERRITORIAL, URBAN, ENVIRONMENTAL AND LANDSCAPE PLANNING

Abstract

**Updating urban planning standards in the
contemporary city project.
The green system in the Turin General City Plan for new
urban regeneration policies.**

Tutor

Carlo Alberto Barbieri

by

Valeria Vitulano

Co-Tutor

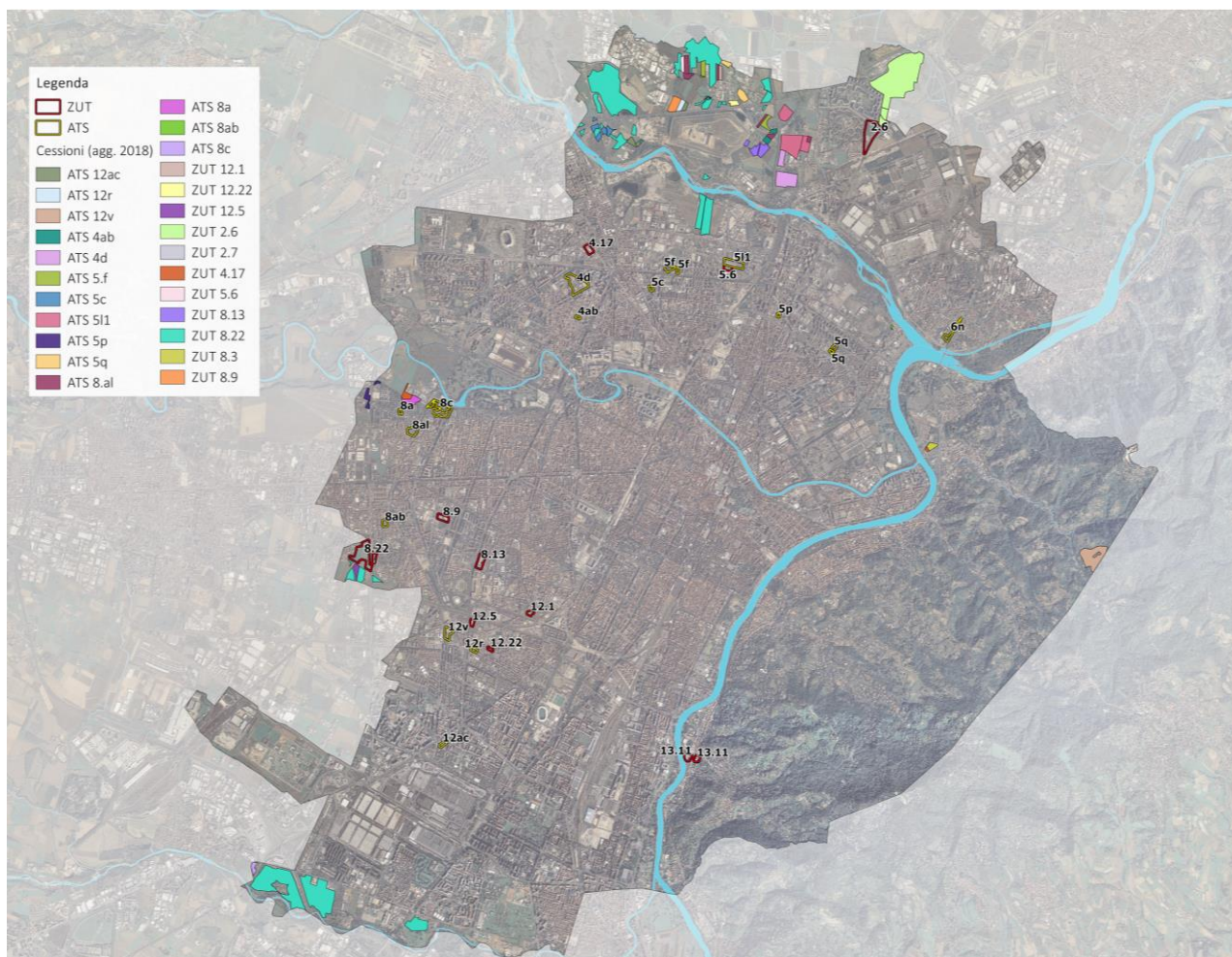
Carolina Giaimo

September 2019

This dissertation starts from a premise: the emerging complexities that characterize the contemporary urban issue request from the theory and practice of urban and spatial planning to rethink the development model compared to the growth paradigm that characterized the 20th century. An innovative strategy of urban regeneration for the real improvement of the citizens' quality of life need to assign new roles and meanings to the traditional instruments of land use planning, without prejudice to the responsibility of the urban plan to find a balance in a composition of different interests; the challenge consists on the opportunity of enhancing the spatial fixed capital deposited on the ground by the Interministerial Decree 1444/1968 about urban planning standards. In front of the objective of designing the re-urbanization of the contemporary city in a sustainable key, the category of public space provided for green areas is assumed as a fundamental component to offer a wide range of ecosystem services. This multifunctional role of urban green necessarily requires a conceptual evolution with respect to the traditional definition of urban standard as a recreational element or an urban furniture, in order of a new project of urban welfare. In the case of Turin, with a view to increasing environmental performance and urban well-being, it is essential to address the issue of air pollution, considered one of the main environmental risk factors for health in Europe. Among the policies aimed at increase air quality levels, green areas can - if properly designed - effectively contribute to the abatement of specific pollutants.

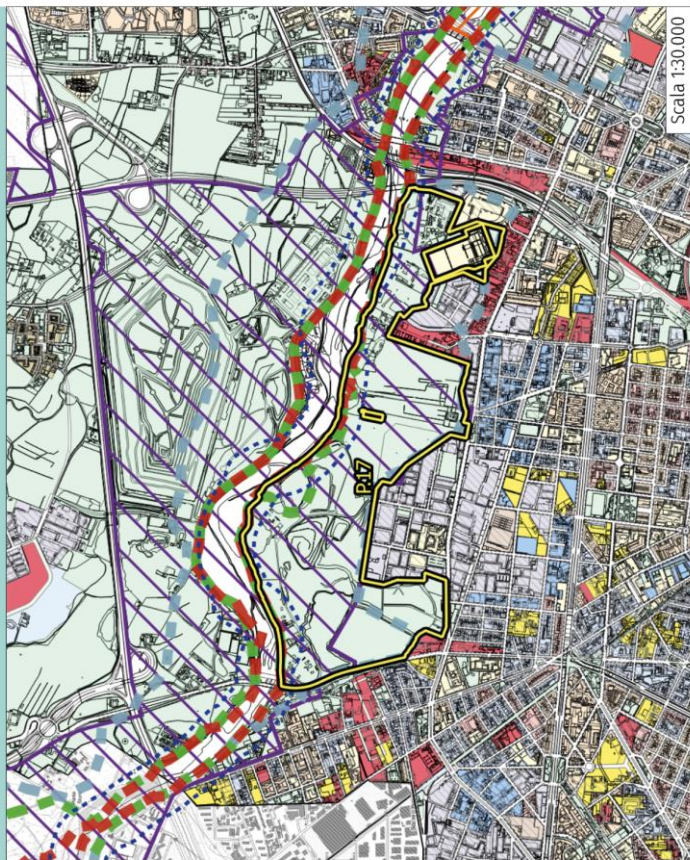
The thesis argues the importance of integrating the quantitative dimensioning of the public spaces foreseen by the urban plan, an obligatory premise that allows to reserve the 'material basis' for future services, with new approaches and qualitative-quantitative knowledge tools that can operationally support the decision.

The case study of an urban and fluvial park, an example of prevision from the Turin General City Plan not yet implemented, represent a moment of methodological experimentation in which the strategy must be combined with the feasibility of the intervention. Faced with the complexities in terms of territorial extension, ownership structure and onerous needs of remediation and environmental restoration, it is necessary to find an adequate planning solution not only from an ecological-environmental, but also social, economic and urban planning point of view. Implementing synergic actions on the green space may help to: restoring ecological functions to primary resources, reducing air pollution, and responding to the current need to public space for citizens, raising the level of quality of life and well-being for the entire urban context.



Turin's urban river and hill parks. Receiving and sending areas of development credits (update 2018)

Ambito P.17



Dati urbanistici ³⁵	
IT = 0,01 per le aree spondali destinate al parco naturalistico;	ST edificabile = 1.411.980 mq
IT = 0,15 per le destinazioni ad attrezzature di interesse generale;	ST inedificabile = 78.750 mq
IT = 0,05 per destinazioni residenziali e terziarie;	SLP realizzabile = 115.651 mq
IT = 0,10 per destinazioni residenziali e terziarie su aree con aziende da trasferire.	Abitanti insediabili = 3402
	Standard art. 21 = 85.038 mq
	Standard art. 22 = 59.526 mq

Legenda	
	Parchi PRG agg. 2018 (artt. 21 e 22 Nuea)
	Aree boscate (All. tecnico n. 6)
	Fasce PAI (All. tecnico n. 7bis)
	A
	B
	C
	Vincoli e tutele sovraordinati
	Fasce fluviali (art. 142, comma 1, lett. c, Dlgs. 42/2004)
	Aree protette regionali (Lr 19/2009)
	Rete Natura 2000 (Direttiva "Habitat" e Direttiva "Uccelli")

35. Maggiori informazioni in merito ai 7 sub-ambiti su parametri e destinazioni urbanistiche, localizzazioni delle quantità edificatorie, tipologie di interventi ammessi sono riportate all'art. 21 commi 16-25 bis Nuea e nell'apposito studio unitario inserito nella scheda normativa (vol. II Nuea, pp. 11-13).

Parchi urbani fluviali e agricoli

Modalità di acquisizione

Esproprio o cessione gratuita (eventuali opere di bonifica ai sensi dell'art. 28 Nuea) previo utilizzo delle capacità edificatorie determinate per quantità, destinazioni e localizzazioni dalla scheda e dalla planimetria relativa che costituiscono lo studio unitario dell'ambito P17 e ne articolano le possibilità attuative per sub-ambiti.

Interventi ammessi

Il piano intende interrompere i processi di degrado in atto e promuovere azioni di riqualificazione, bonifica e recupero ambientale. L'attuazione è subordinata alla predisposizione di un Piano esecutivo di recupero ambientale complessivo (P.E.R.A.) che tenga conto delle seguenti condizioni: le opere che si realizzano dovranno posizionarsi in condizioni di sicurezza dal rischio di esondazioni del torrente Stura; cessazione delle attività inquinanti; bonifica delle aree inquinate. Tali condizioni si riferiscono ad ogni sub-ambito e devono essere soddisfatte a cura degli aventi titolo, sia nel caso di interventi realizzabili internamente ai sub-ambiti (con strumento urbanistico esecutivo), sia nei casi di trasferimento delle utilizzazioni edificatorie (secondo la stipula di una convenzione).

Vincoli e tutele

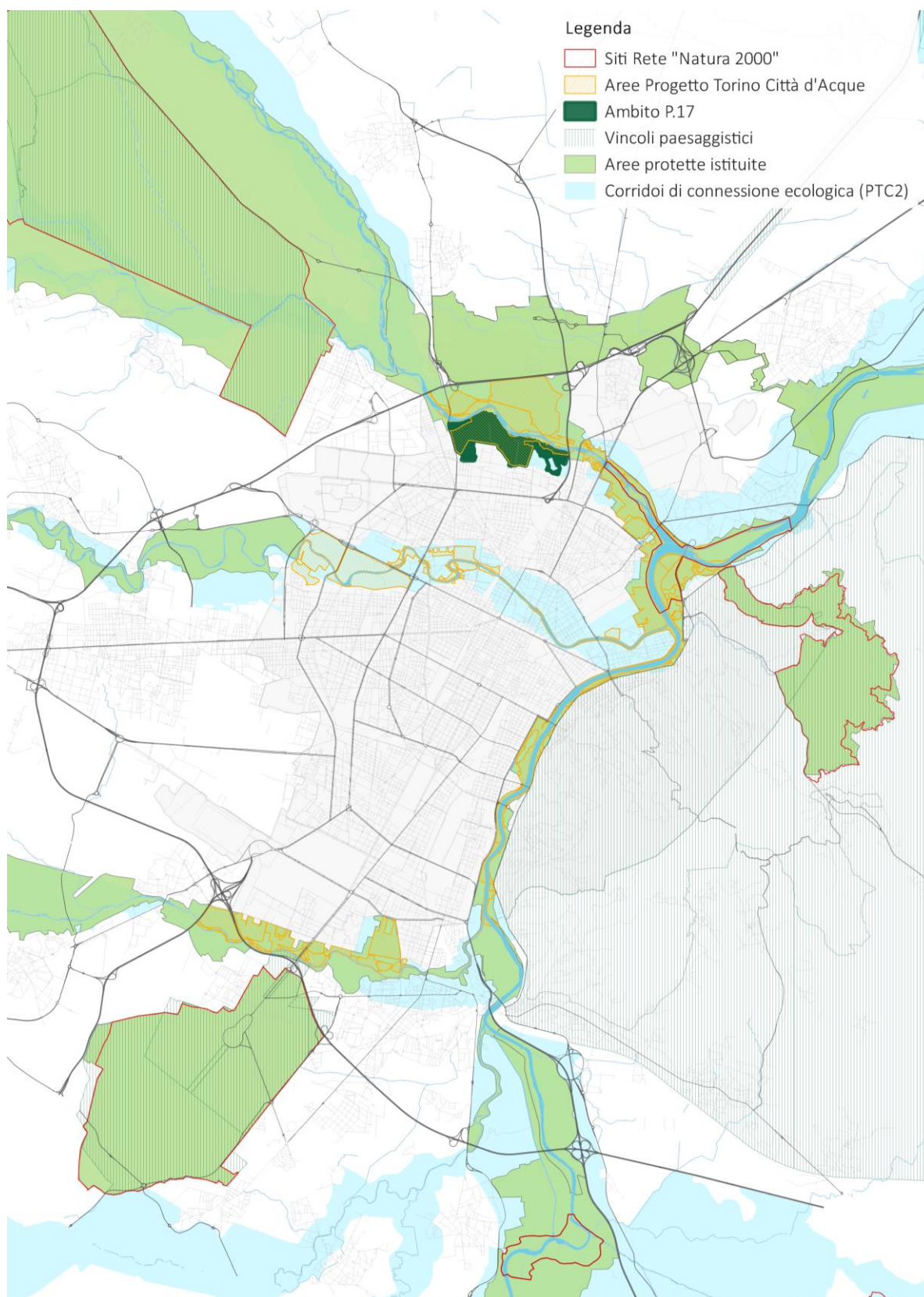
- Aree Naturali Protette e Siti della Rete ecologica ai sensi della Lr 19/2009 e smi e della Lr 19/2015: Area contigua della fascia fluviale del Po-tratto torinese;
- Fasce A, B, C PAI;
- Superfici in sottoclasse IIIa(P) di idoneità all'utilizzazione urbanistica.

Altro

Le misure di bonifica e recupero ambientale potranno essere attivate anche a prescindere dalla realizzazione del parco e dalla attuazione degli interventi previsti, nel rispetto delle leggi vigenti.



Turin's urban river and hill parks. Example of summary sheet for the P.17 area



Framework of the focus area P.17 Basse di Stura with respect to the over-local park system

Per ulteriori informazioni:

Valeria Vitulano, valeriavitulano1@gmail.com