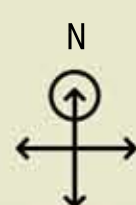
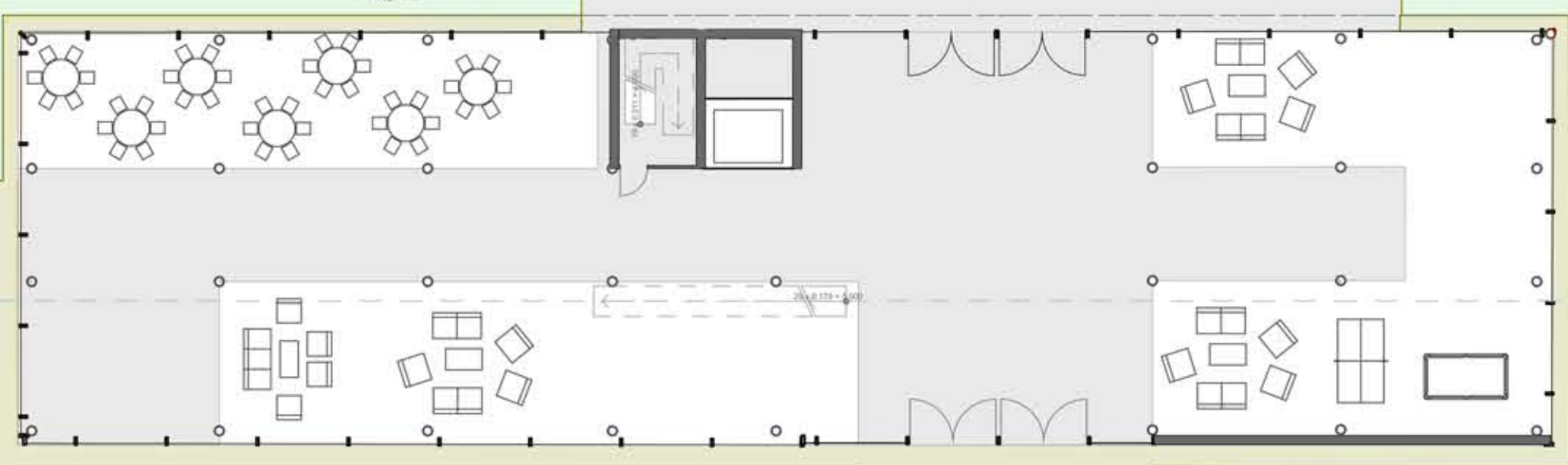


BACA

BUENOS AIRES CAMPUS AGRONOMIA



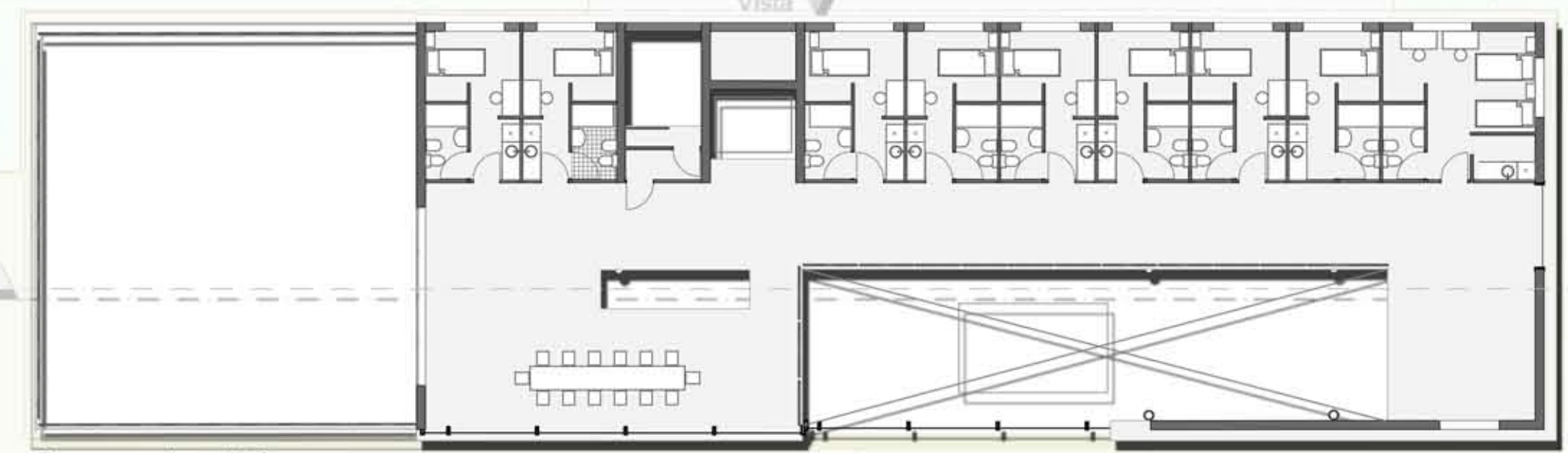
Piano Terra

1:200



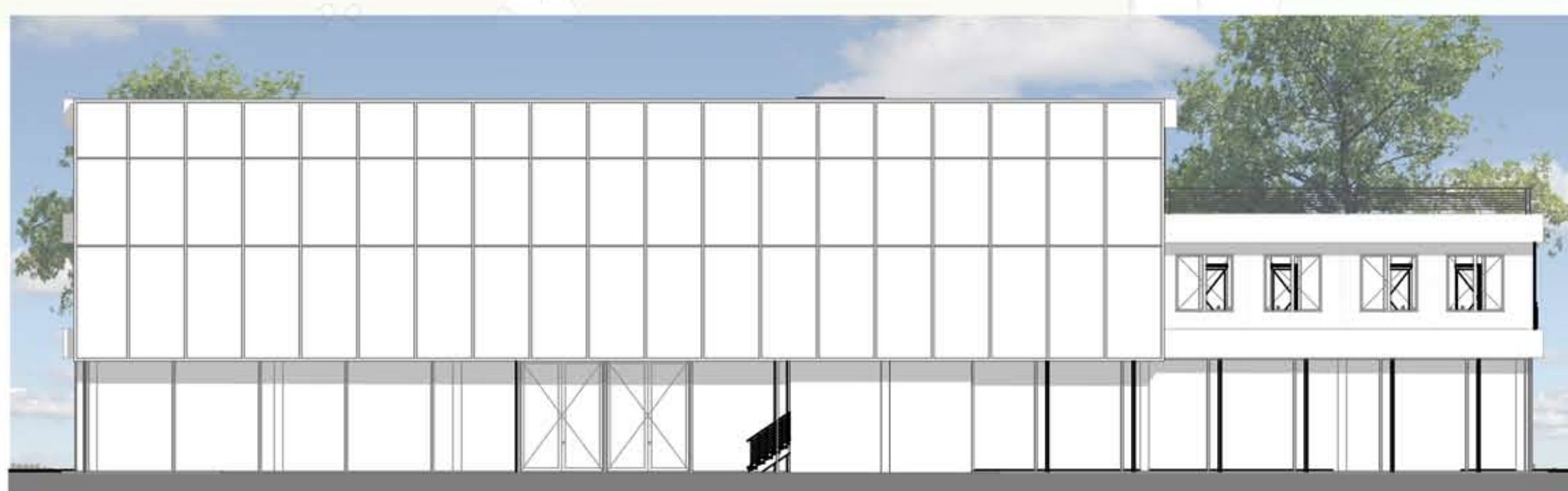
Primo Piano

1:200



Secondo Piano

1:200



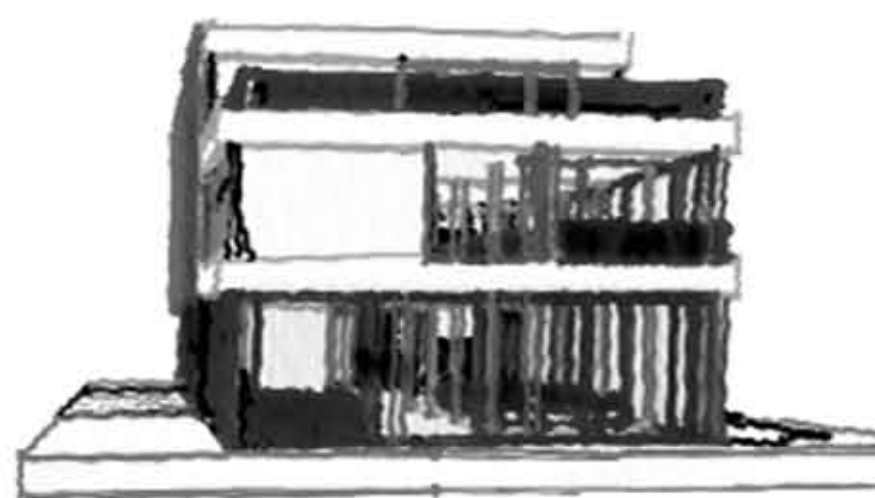
Prospetto Nord

1:200



Sezione AA

1:200



Per completare il programma del Campus di Buenos Aires, si prevede un complesso di residenze. Il piano terra libero e permeabile evidenzia la fluidità, caratteristica di tutto il progetto. Le stanze posizionate sul lato nord liberano il resto dello spazio e danno origine a doppie e triple altezze nell'area centrale del volume. Al terzo piano si trova la terrazza transitabile che offre una nuova prospettiva aerea del progetto.

