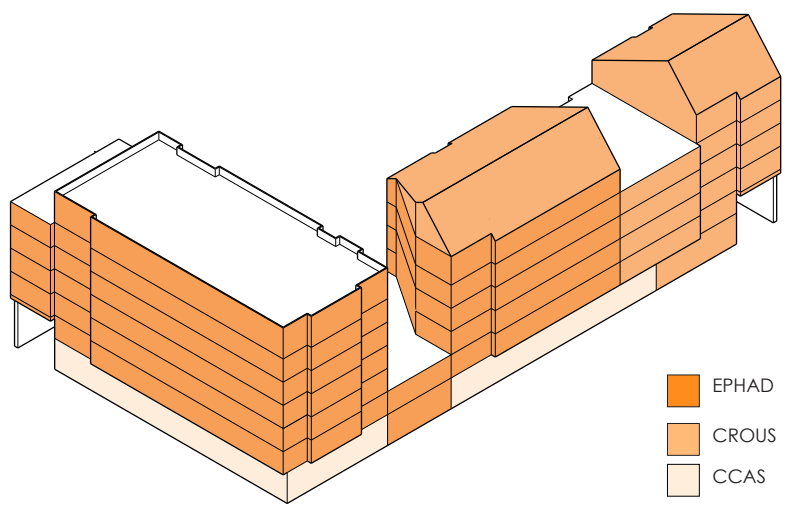


DESTINAZIONE D'USO E QUANTITÀ

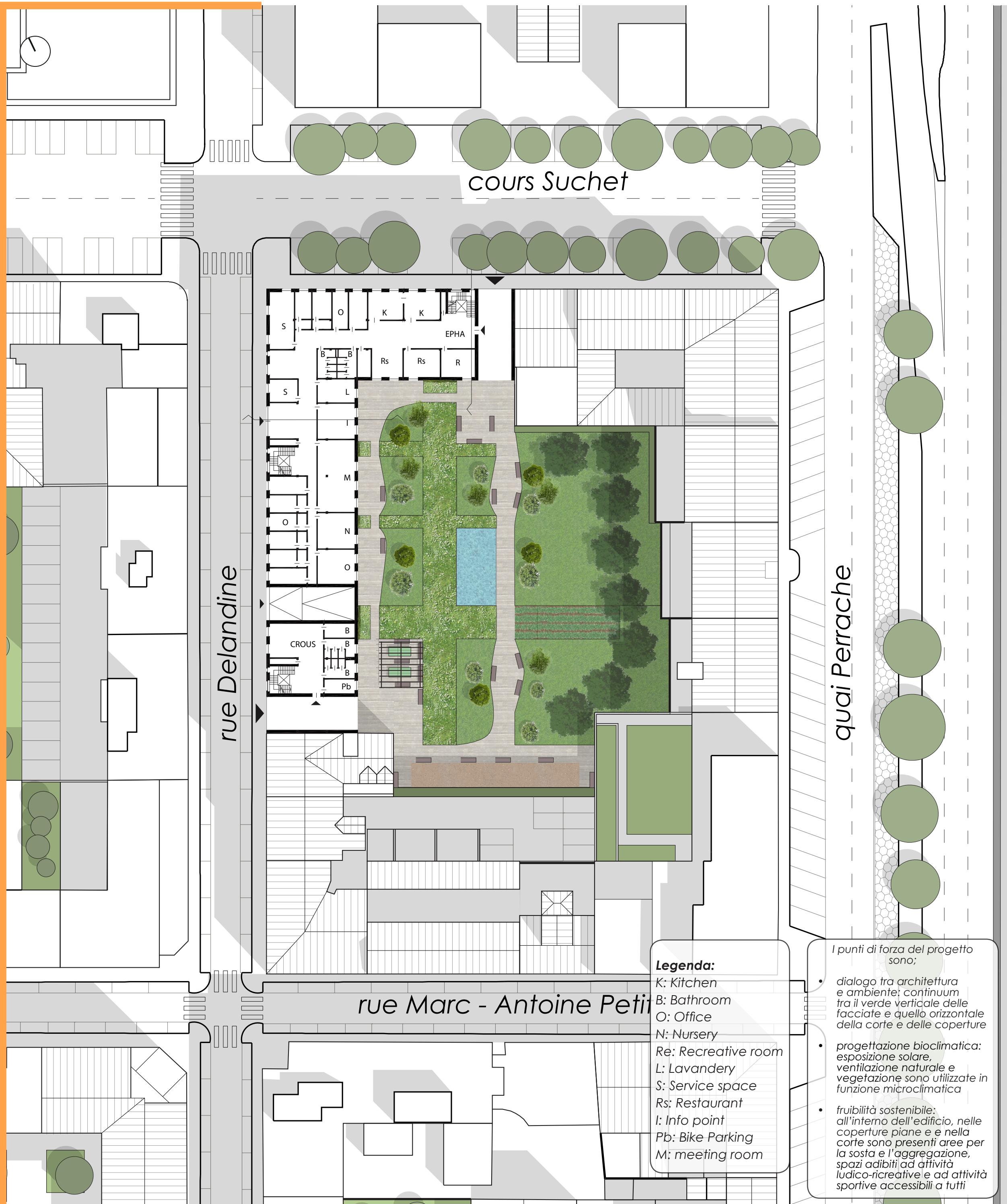


- EPHAD- Residenza per anziani
2297 m²
89 appartamenti
- Crous- Residenza studentesca
1274 m²
33 appartamenti
- CCAS- Centro Comunale per l'Azione Sociale
950 m²



- La residenza è composta da 114 appartamenti distribuiti su sei piani, così suddivisi:
- P1: 8 Studio, 12 T2 (20 appartamenti)
 - P2: 7 Studio, 16 T2 (23 appartamenti)
 - P3: 7 Studio, 16 T2 (23 appartamenti)
 - P4: 7 Studio, 16 T2 (23 appartamenti)
 - P5: 8 Studio, 11 T2 (19 appartamenti)
 - P6: 5 Studio, 9 T2 (14 appartamenti)

PIANTA PIANO TERRA 1:500



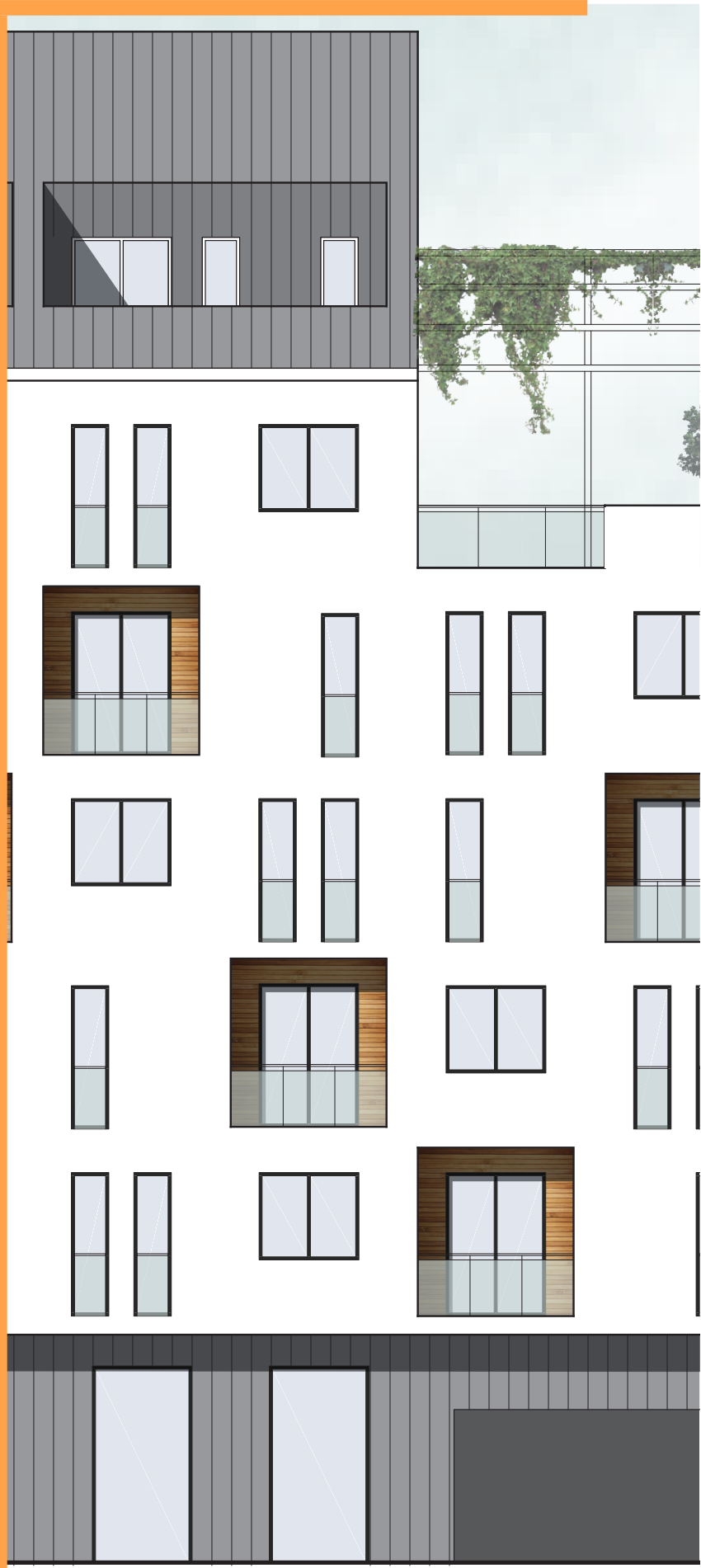
PROSPETTO SU COURS SUCHET 1:500



PROSPETTO SU RUE DELANDINE 1:500



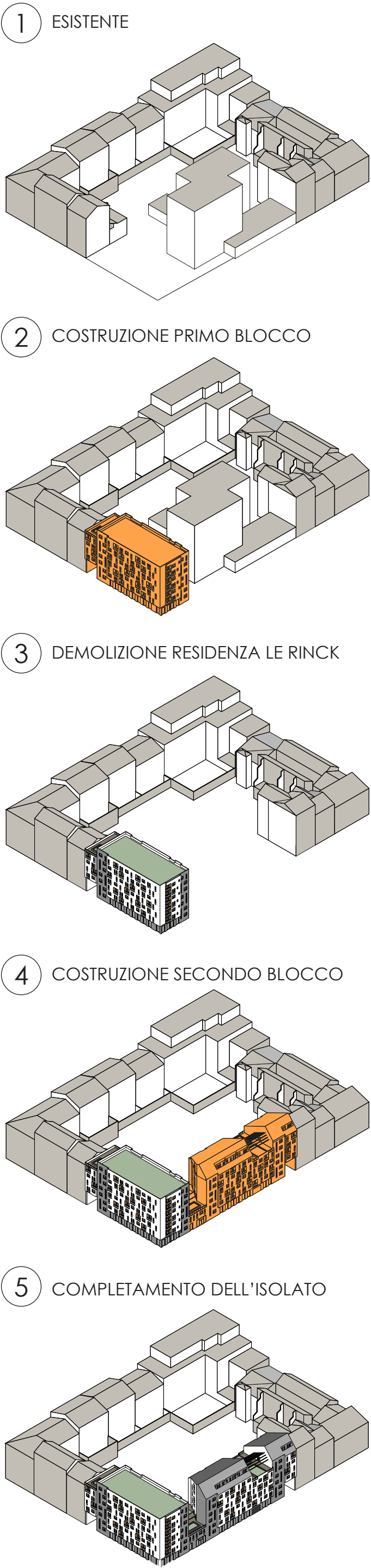
STRALCIO DI PROSPETTO 1:100



VISTA SU RUE DELANDINE E COURS SUCHET

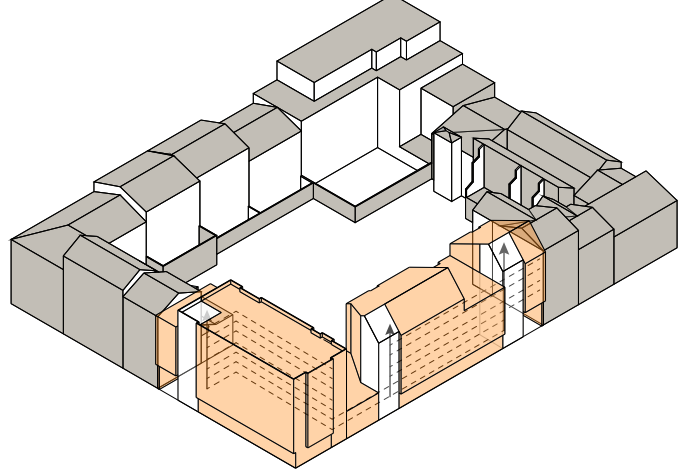


FASI COSTRUTTIVE



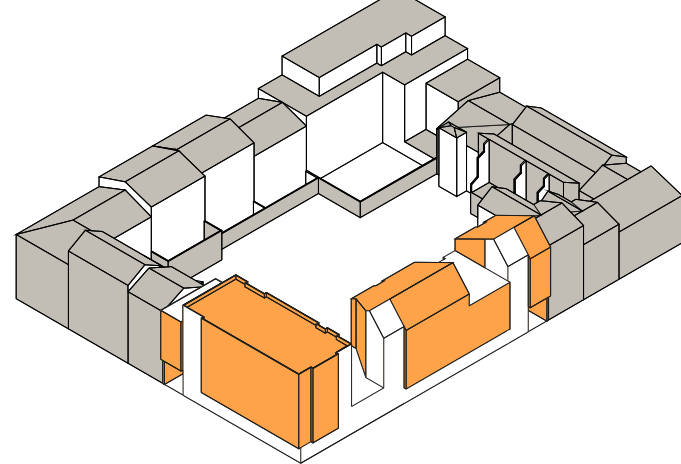
CARATTERI TIPOLOGICI

DISTRIBUZIONE VERTICALE



La distribuzione verticale si articola in tre vani scala e dei rispettivi ascensori.

SPAZI COMUNI



Riconoscibilità degli spazi pubblici grazie all'utilizzo di differenti materiali e un linguaggio architettonico-formale diverso da quello delle unità residenziali.