

Cycle ways Mappano

- 1
- 2
- 3
- 4
- 5

Additional data - StreetLight value

- 01 Insufficient
- 02 Slightly Insufficient
- 03 Good
- 04 HighlyGood
- 05 Great
- 999 No data

«codeList» StreetLight value \ Illuminazione Stradale

+ 01 = Insufficient \ Insufficiente

The road cannot be sufficiently seen without personal light \ La strada è visibile solo con luce personale

+ 02 = Slightly Insufficient \ Insufficienza Leggera

The road is visible but the rider might be hidden in the dark \ La strada è visibile per le persone potrebbe non esserlo

+ 03 = Good \ Buono

The road is visible and so is the rider \ La strada e le persone sono visibili

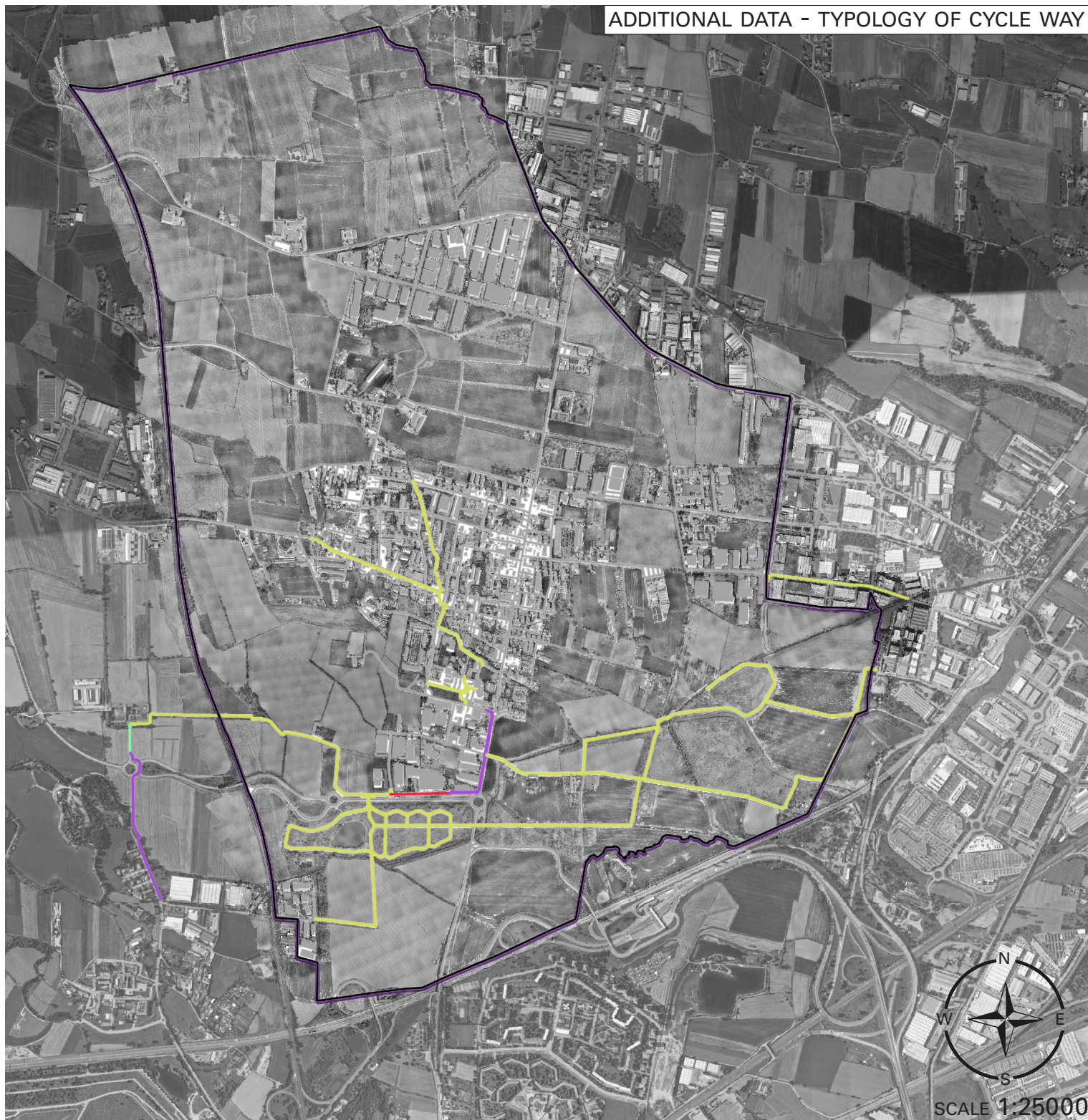
+ 04 = HighlyGood \ MoltoBuono

The road is sufficiently illuminated \ La strada è sufficientemente illuminata

+ 05 = Great \ Ottimo

Dedicated road light for cycle path \ Illuminazione stradale dedicata

+ 999 = No data



Cycle ways Mappano

- 1
- 3
- 4
- 999

Additional data - TypologyOfCycleWay

- 01 Segregated cycle path
- 02 BikeLane
- 03 Multi-use path
- 04 Shared-use path
- 999 No data

«codeList»

TypologyOfCycleWay value \ Tipologia di
percorso ciclabile

+ 01 Segregated cycle path \ in sede propria

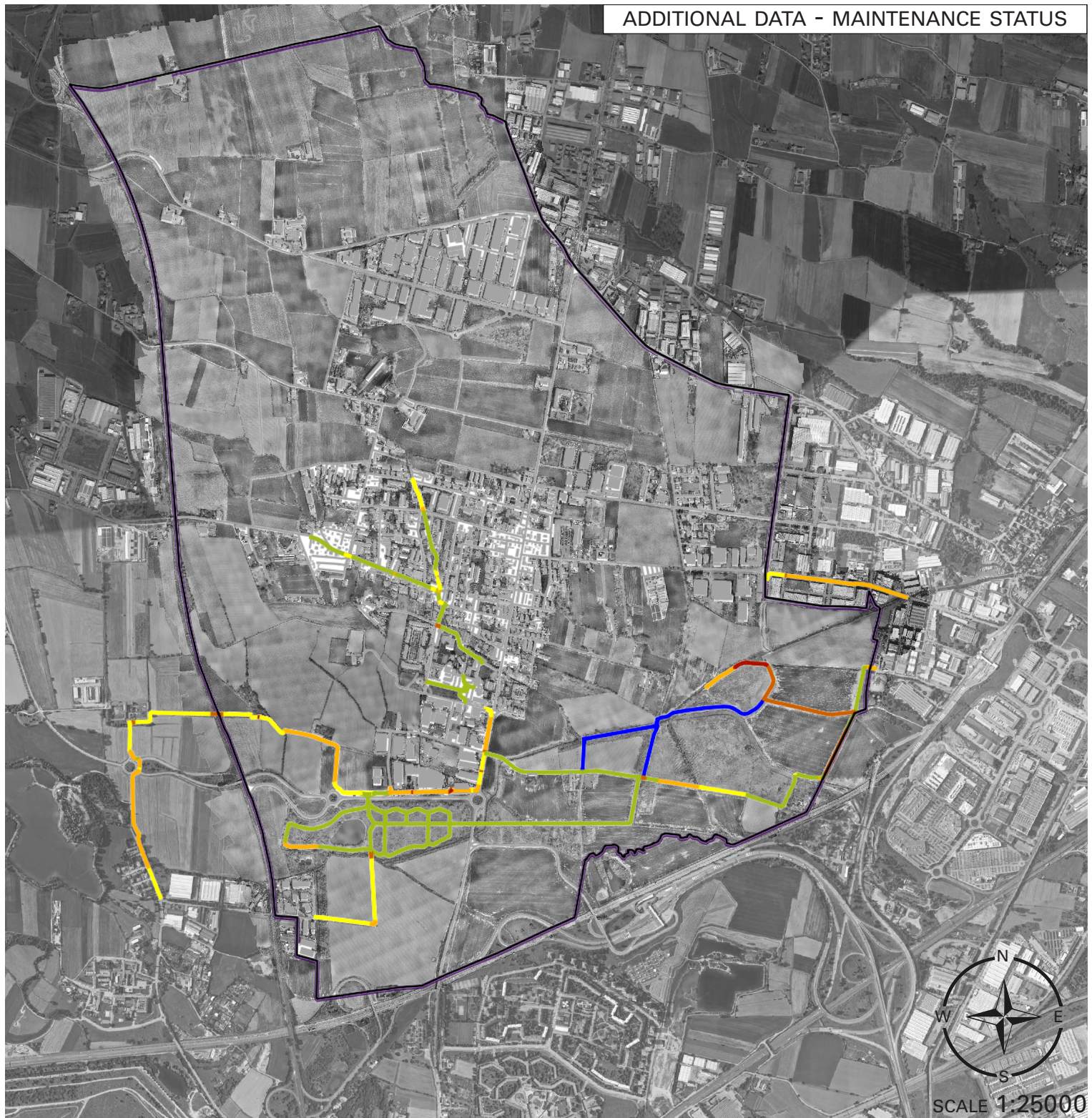
+ 02 BikeLane \ corsia ciclabile

lane with optical/logical separation \ corsia con
separazione ottica/logica

+ 03 Multi-use path \ ontigua al marciapiede

+ 04 Shared-use path \ ciclo-pedonale

+ 999 = No data



Cycle ways Mappano

- 1
- 2
- 3
- 4
- 5
- 999

Additional data - MaintenanceStatus

- 01 Insufficient
- 02 Slightly Insufficient
- 03 Good
- 04 Very Good
- 05 Great
- 999 No data

«codeList» MaintenanceStatus \ StatoManutenzione

+ 01 = Insufficient \ Insufficiente

Numerous deep holes and cracks dangerous for transit \
Numerose buche profonde e crepe pericolose per il transito

+ 02 = Slightly Insufficient \ Insufficienza Leggera

Pits and cracks on the asphalt make the trajectory irregular
and annoying \ Buche e crepe sull'asfalto rendono la
traiettorie irregolare e fastidiosa

+ 03 = Good \ Buono

The road surface has ditches and irregularities \ Il fondo
stradale presenta affossamenti e irregolarità

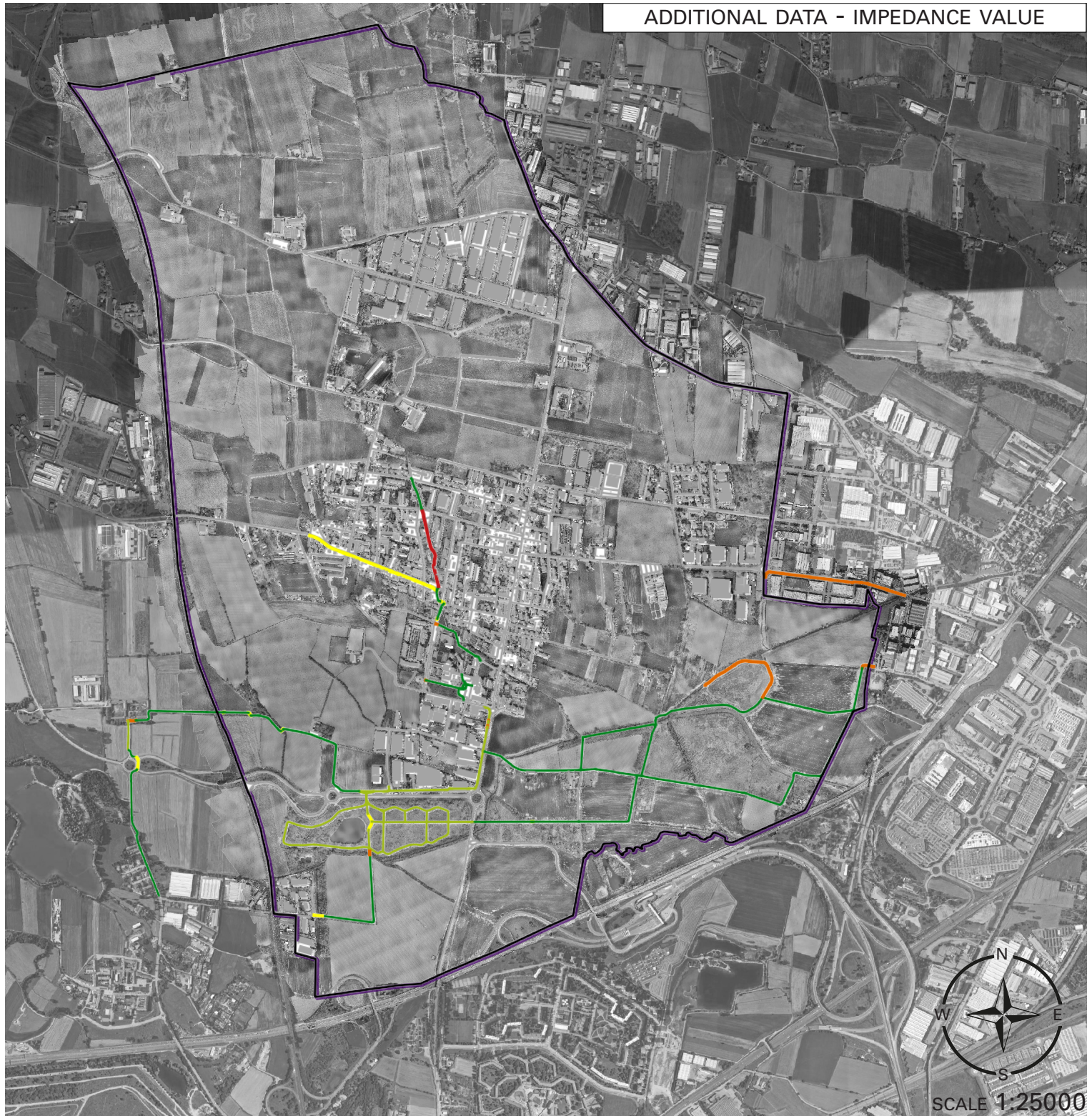
+ 04 = Very Good \ Molto Buono

The road surface has minor imperfections \ Il fondo
stradale presenta imperfezioni poco importanti

+ 05 = Great \ Ottimo

The road surface is in good condition \ Il fondo stradale è in
buone condizioni

+ 999 = No data



Cycle ways Mappano

- 1
- 2
- 3
- 4
- 5

Additional data - Impedance value

- 01 Unsustainable
- 02 Many impediments
- 03 Some impediments
- 04 Few impediments
- 05 No impediment
- 999 No data

«codeList»

Impedance value \ Impedenza

+ 01 = Unsustainable \ Insostenibile

The obstacles make the stretch impassable \ Gli ostacoli rendono impercorribile il tratto

+ 02 = Many impediments \ Tanti impedimenti

Obstacles considerably slow down the transit \ Gli ostacoli rallentano notevolmente il transito

+ 03 = Some impediments \ Alcuni impedimenti

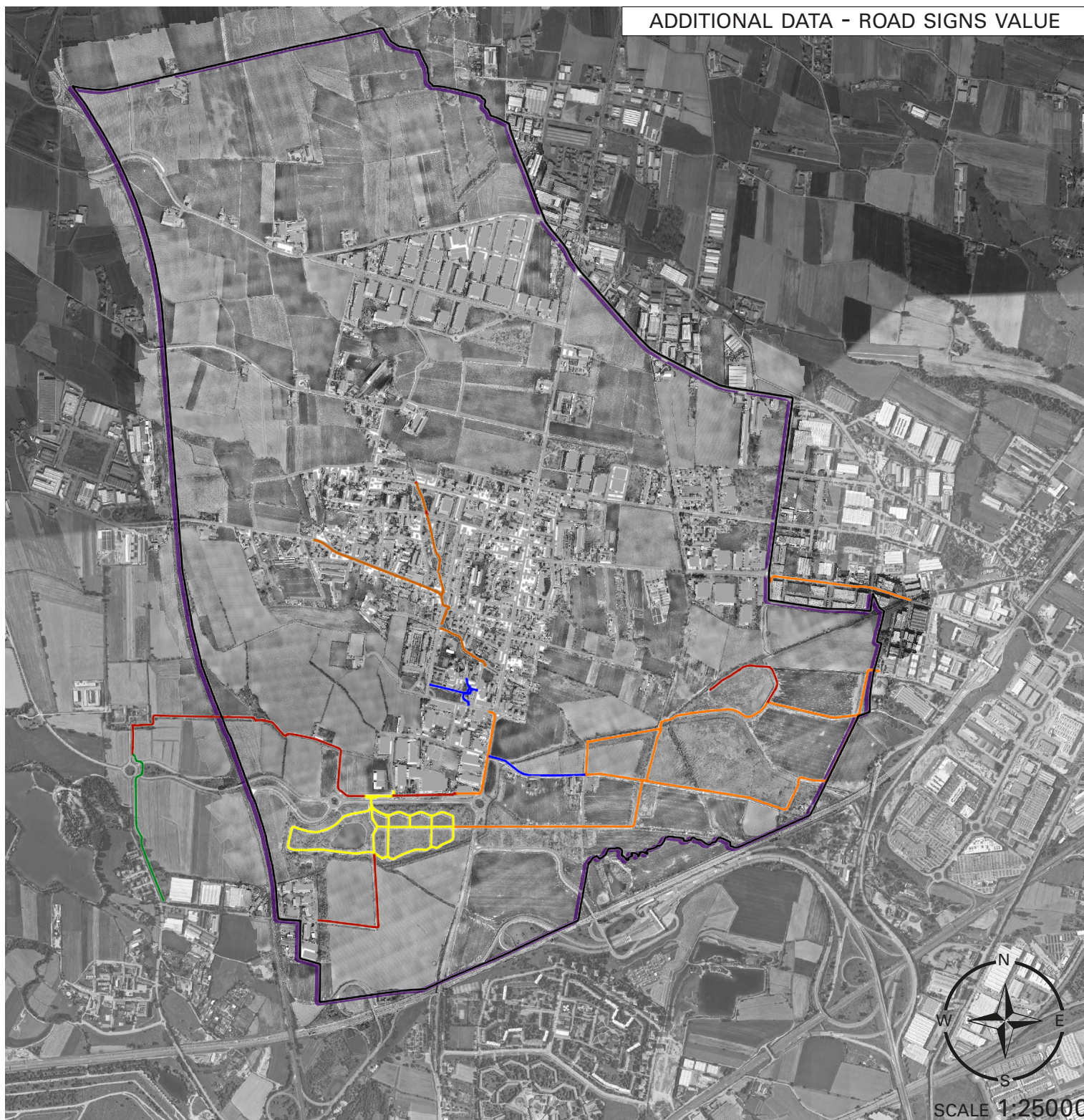
Obstacles make transit not so smooth \ Gli ostacoli rendono il transito poco fluido

+ 04 = Few impediments \ Pochi impedimenti

Obstacles slightly slow down the transit \ Gli ostacoli rallentano leggermente il transito

+ 05 = No impediment \ Nessun impedimento

+ 999 = No data



Cycle ways Mappano

- 1
- 2
- 3
- 4
- 5
- 999

Additional data - RoadSigns value

- 01 Highly insufficient
- 02 Insufficient
- 03 Slightly Insufficient
- 04 Good
- 05 HighlyGood
- 999 No data

«codeList» RoadSigns value \ Segnaletica Stradale [S.S.]

+ 01 = Highly insufficient / Altamente insufficiente

No Road Signs \ Nessuna segnaletica stradale

+ 02 = Insufficient \ Insufficiente

Horizontal road signs \ Segnaletica S. orizzontale

+ 03 = Slightly Insufficient \ Insufficienza Leggera

Vertical road sign \ Segnaletica S. verticale

+ 04 = Good \ Buono

Both Vertical and horizontal road signs \ Segnaletica S. orizzontale e verticale

+ 05 = HighlyGood \ MoltoBuono and Great \ Ottimo

VerticalHorizontal road signs, TrafficLight, directions for cyclists \ S.S. orizzontali e verticali, semaforo, Indicazioni dedicate

+ 999 = No data



Cycle ways Mappano

- 1
- 2
- 3

Additional data -
CyclePathDangerousness
01High Risk
02 Medium Risk
03 Low Risk
999 No data

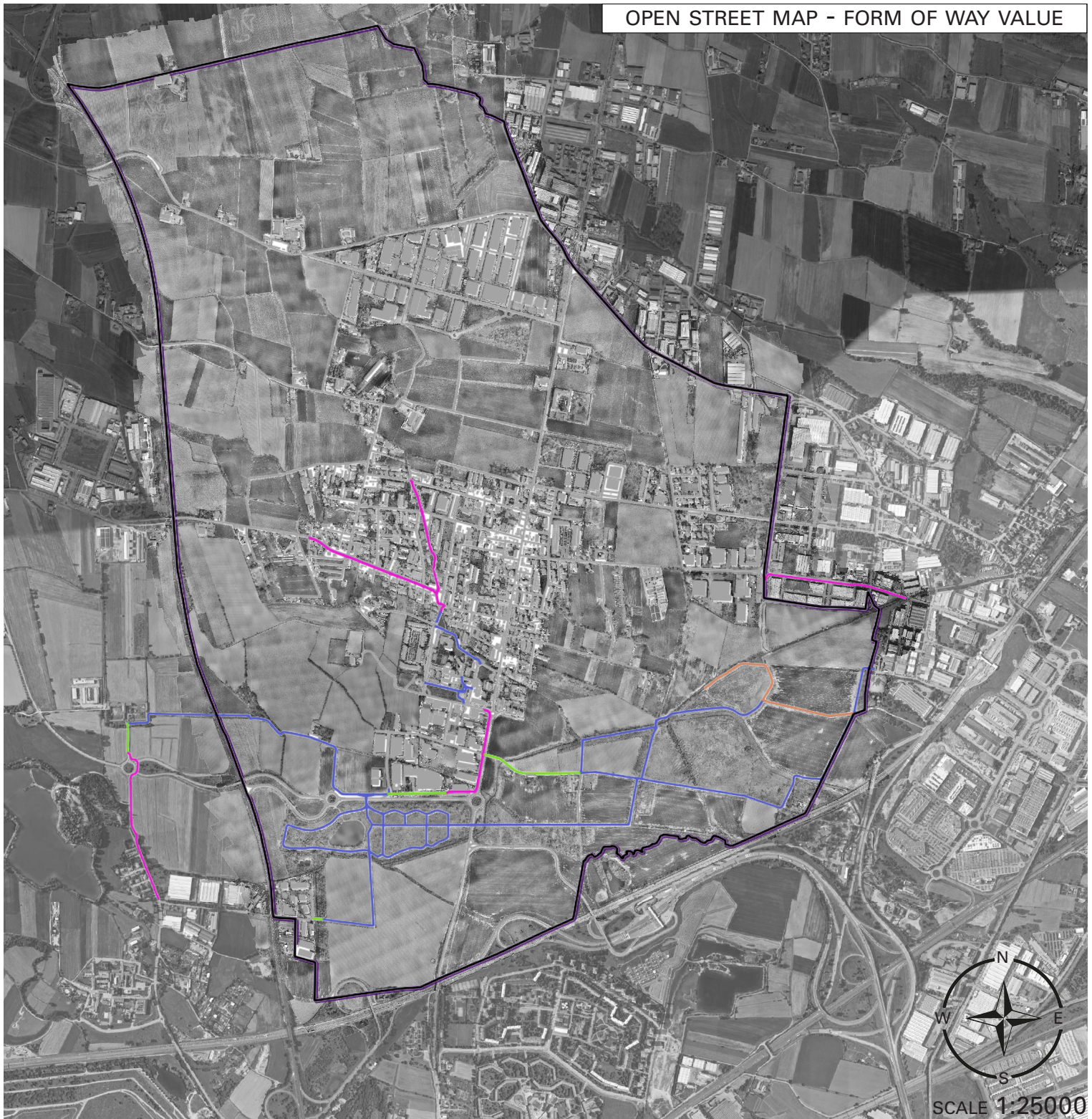
<<codeList>>
CyclePathDangerousness \ Pericolosità del tracciato

+01= High Risk \ Richio alto
High number of angular corners. Definitely not a sinuous path. It might represent an obstacle for less-agile users and non traditional bicycle (e.g. cargo bikes or >2 wheels cycles) \ Elevato numero di angoli. Sicuramente un percorso non sinuoso. Potrebbe rappresentare un ostacolo per gli utenti meno agili e per le biciclette non tradizionali (es. Cargo bike, cicli >2 ruote)

+02= Medium Risk \ Richio medio
Low but consistent number of angular corners or anyway not a constant sinuous path \ Basso ma consistente numero di angoli o comunque non un percorso costantemente sinuoso

+03= Low Risk \ Richio basso
Turns are smooth with no angular corners for the whole path \ Le svolte sono lisce senza angoli per l'intero percorso

+ 999 = No data
No data



Cycle ways Mappano

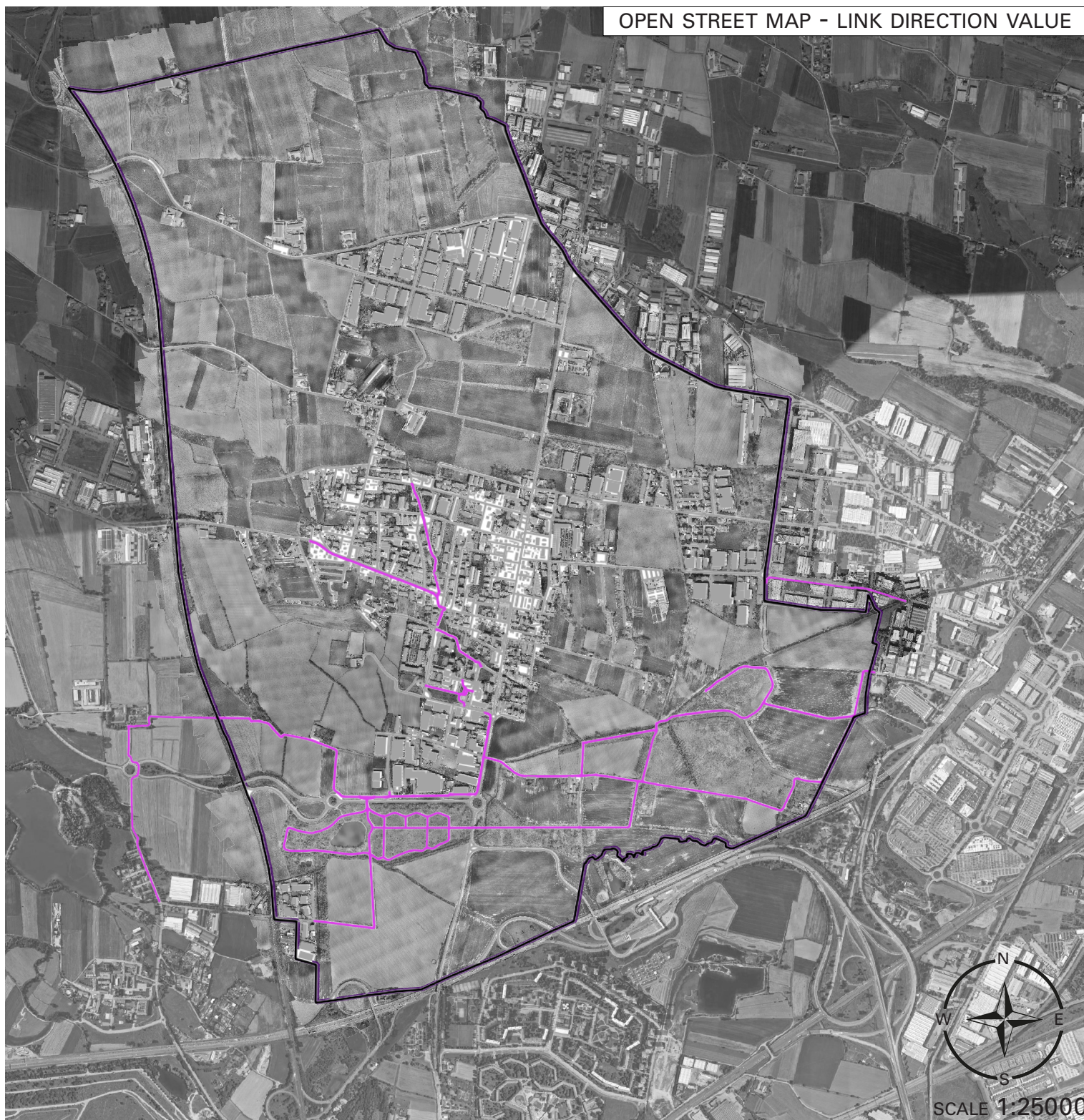
- 1
- 2
- 5
- 6

OpenStreetMap - Form Of Way value

- 01 bicycleRoad
- 02 dualCarriageWay
- 03 singleCarriageWay
- 04 pedestrianZone
- 05 walkway
- 06 tractor
- 07 motorway
- 08 EntranceOrExistCarPark
- 999 unknown

«codeList» FormOfWay value \ TipologiaDiTransito

- + 01 bicycleRoad \ pista ciclabile
- + 02 dualCarriageWay \ uan carreggiata
- + 03 singleCarriageWay \ doppia carreggiat
- + 04 pedestrianZone \ area pedonale
- + 05 walkway \ passaggio pedonale
- + 06 tractor \ trattore
- + 07 motorway \ autostrada
- + 08 EntranceOrExistCarPark \ EntrataOUscitaParcheggio
- + 999 unknown



Cycle ways Mappano

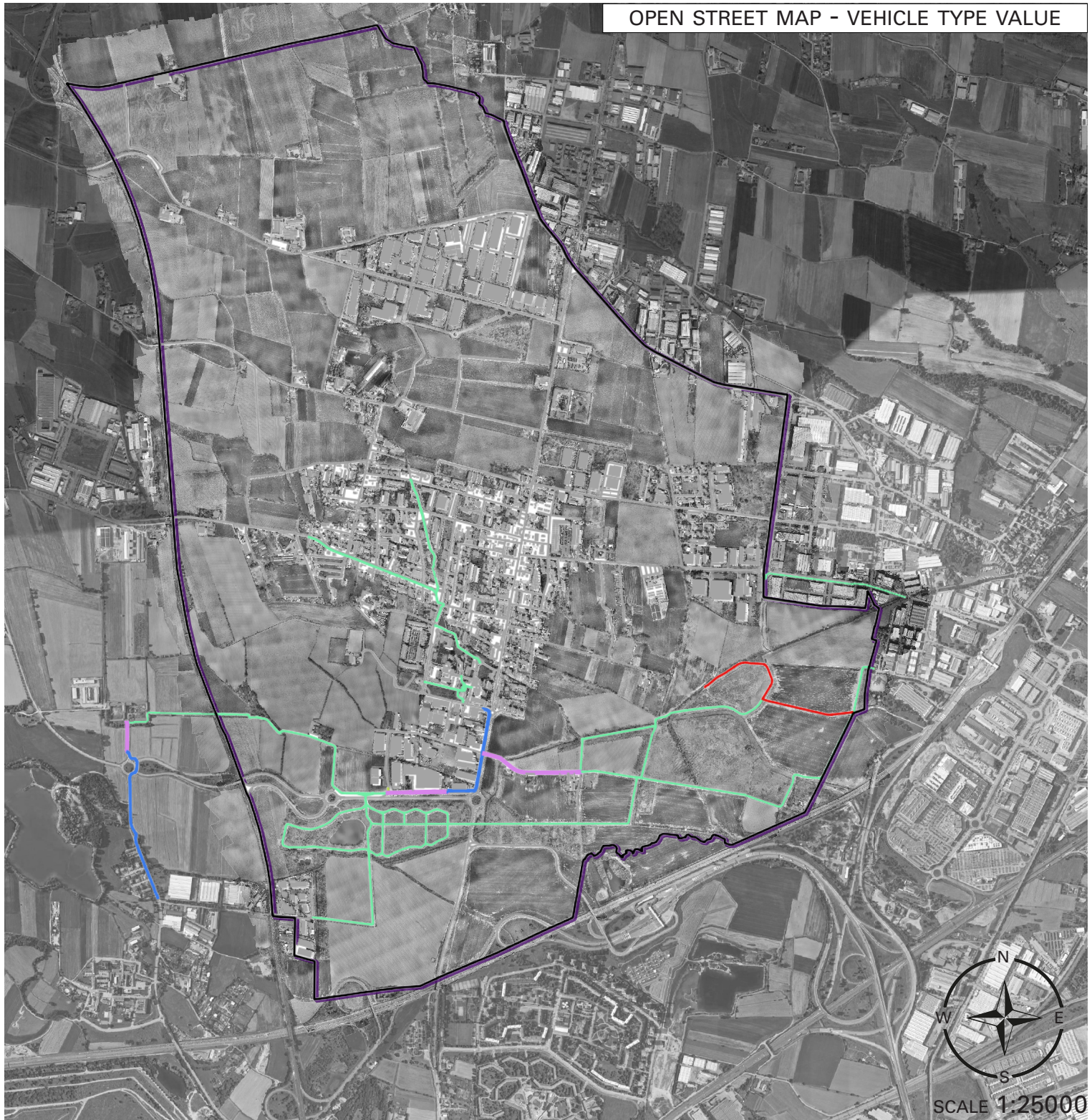
1

OpenStreetMap - Link Direction value

01 bothDirections
02 inDirection
03 inOppositeDirection
999 unknown

«codeList»
LinkDirection value \ SensoDiMarcia

+ 01 bothDirections \ doppio senso
+ 02 inDirection \ senso unico
+ 03 inOppositeDirection \ senso opposto
+ 999 unknown



Cycle ways Mappano

- 2
- 3
- 5
- 7

OpenStreetMap - VehicleType value

- 01 all vehicle
- 02 bicycle
- 03 car
- 04 emergency vehicle
- 05 facility vehicle
- 06 motorcycle
- 07 pedestrian
- 08 public bus
- 09 school bus
- 10 taxi
- 11 transport truck
- 12 farm vehicle
- 999 unknown

<codeList> VehicleType value \ TipologiaDiVeicolo

- + 01 all vehicle \ tutti i veicoli
- + 02 bicycle \ bicicletta
- + 03 car \ auto
- + 04 emergency vehicle \ veicolo di emergenza
- + 05 facility vehicle \ veicoli di servizio
- + 06 motorcycle \ scooter
- + 07 pedestrian \ pedone
- + 08 public bus \ bus T.P.L.
- + 09 school bus \ scuolabus
- + 10 taxi
- + 11 transport truck \ camion da trasporto
- + 12 farm vehicle \ veicolo agricolo
- + 999 unknown



Cycle ways Mappano

- 1
- 2
- 6
- 7

OpenStreetMap -
PavedRoadSurface value
01 asphalt
02 concrete
03 cobblestone
04 FlattenedCobblestone \

«codeList»
PavedRoadSurface value \ TipologiaDIPavimentazioneStradale

- + 01 asphalt \ asfalto
- + 02 concrete \ calcestruzzo
- + 03 cobblestone \ ciottolato
- + 04 FlattenedCobblestone \ CiottolatoPiatto
- + 05 sett \ sampietrini
- + 06 gravel \ ghiaia
- + 07 wood \ legno
- + 999 unknown



Cycle ways Mappano

- 1
- 2

OpenStreetMap - RoadSurfaceCategory value

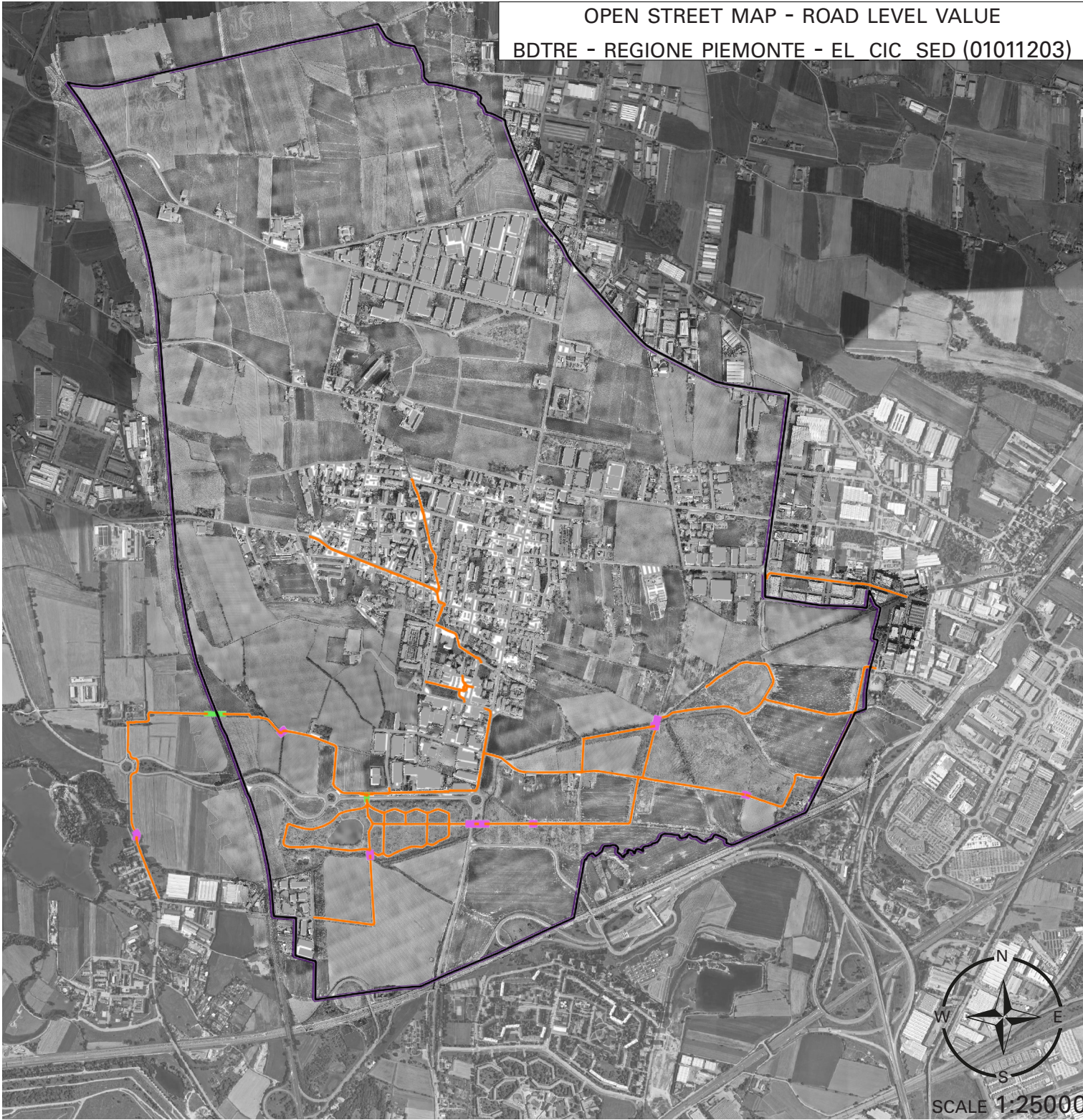
- 01 paved
- 02 unpaved
- 999 unknown

BDTRE- Regione Piemonte
EL_CIC_FON (01011202)

- 01 paved
- 02 unpaved

«codeList» RoadSurfaceCategory value
+ 01 paved \ pavimentato
+ 02 unpaved \ nonPavimentato
+ 999 unknown

EL_CIC_FON (01011202) = PavedRoadSurface value + RoadSurfaceCategory value
+ 01 paved\pavimentato Corresponds to a type of road surface which can be flexible (asphalt) or rigid (concrete) depending on the material used \ Corrisponde ad un tipo di manto stradale che può essere di tipo flessibile (asfalto) o rigido (calcestruzzo) seconda del materiale utilizzato
+ 02 unpaved \ non pavimentato unpaved, composed of material with variable grain size \ non pavimentato, composto da materiale a granulometria variabile



Cycle ways Mappano

1

2

3

OpenStreetMap -
RoadLevel value

01 ground level
02 bridge, viaduct, overpasse
999 unknown

BDTRE- Regione Piemonte
EL_CIC_SED (01011203)

01 ground level
02 bridge, viaduct, overpasse
03 tunnel

«codeList»
RoadLevel value \ LivelloStradale

+ 01= ground level \ a raso

+ 02= bridge, viaduct, overpasse \ su ponte, su viadotto, su cavalcavia

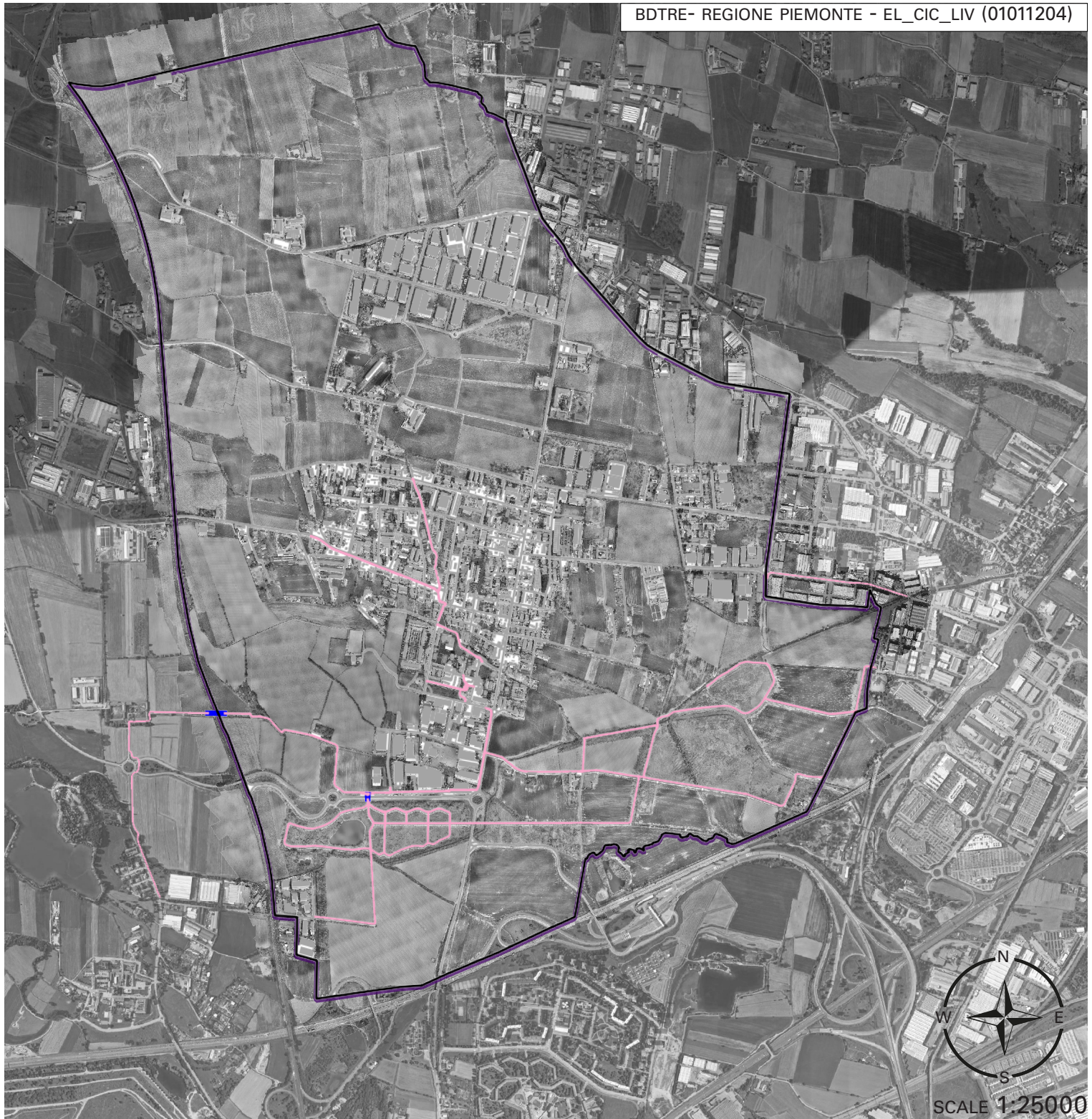
+ 999 unknown

RoadLevel value = EL_CIC_SED
(01011203)

+ 01 ground level \ a raso

+ 02 bridge, viaduct, overpasse \ su ponte/su viadotto/su cavalcavia

+ 03 tunnel \ in galleria



Cycle ways Mappano

- 1
- 2

BDTRE- Regione Piemonte-
EL_CIC_LIV (01011204)
01 underpass
02 not in the underpass

EL_CIC_LIV [Livello] (01011204)

+ 01 underpass \ in sottopasso

+ 02 not in the underpass \ non in sottopasso