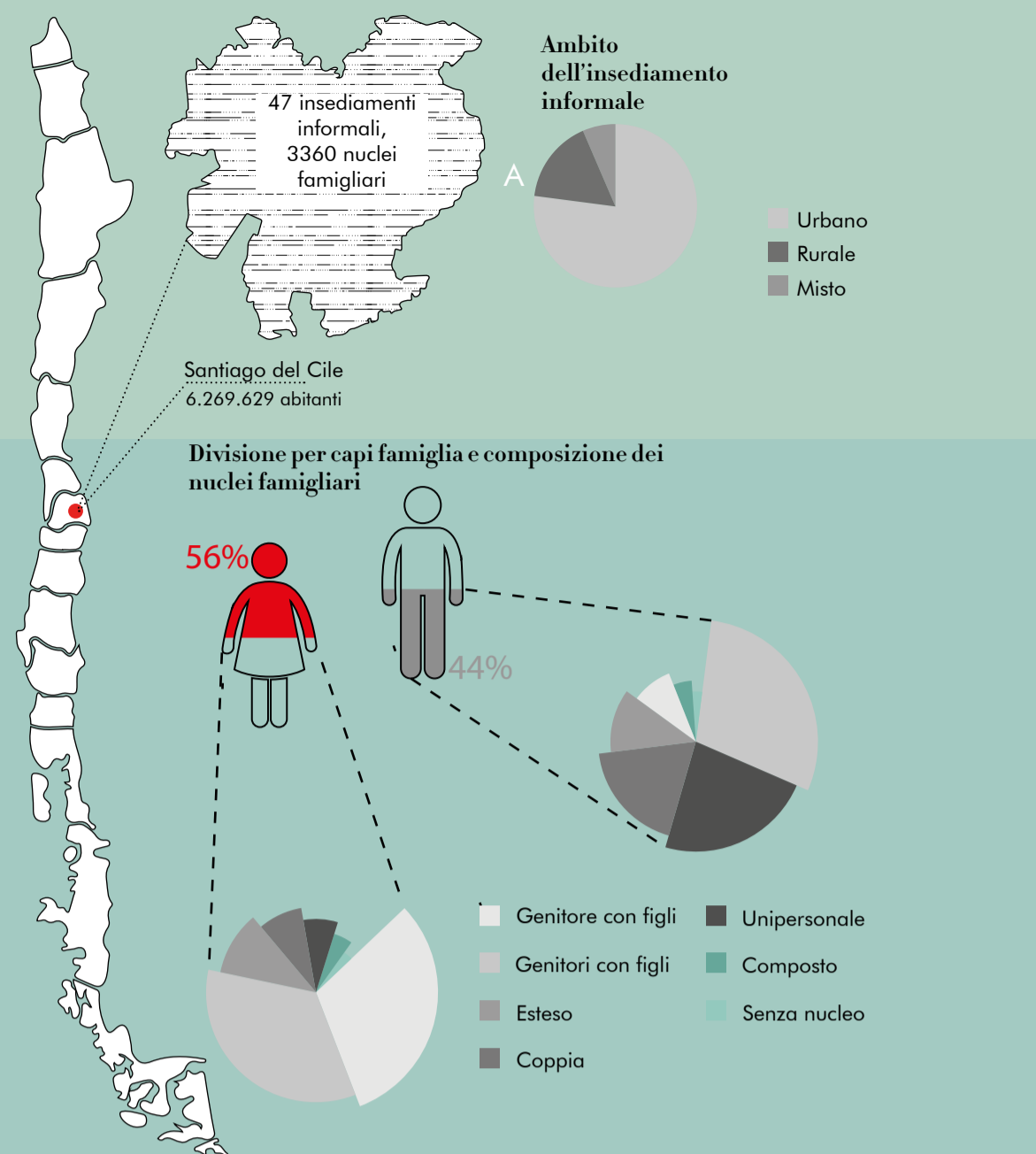
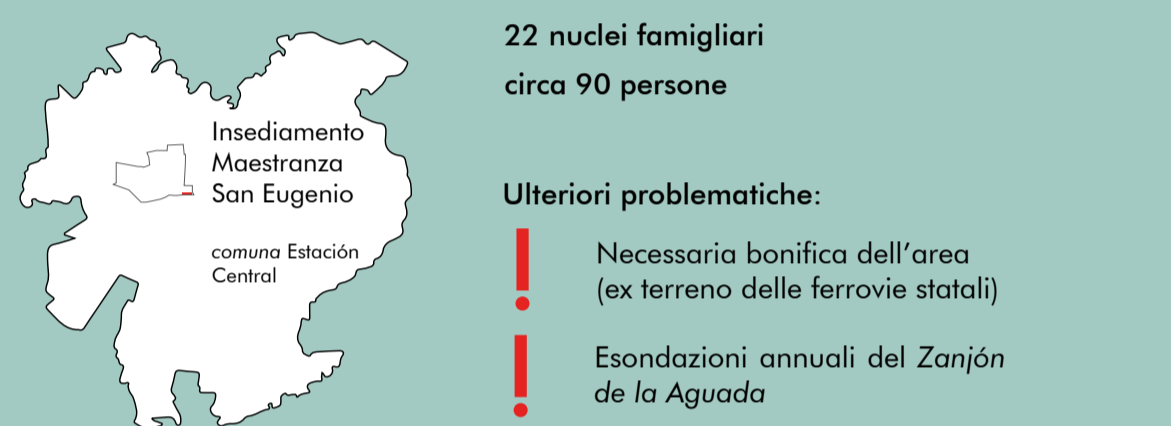


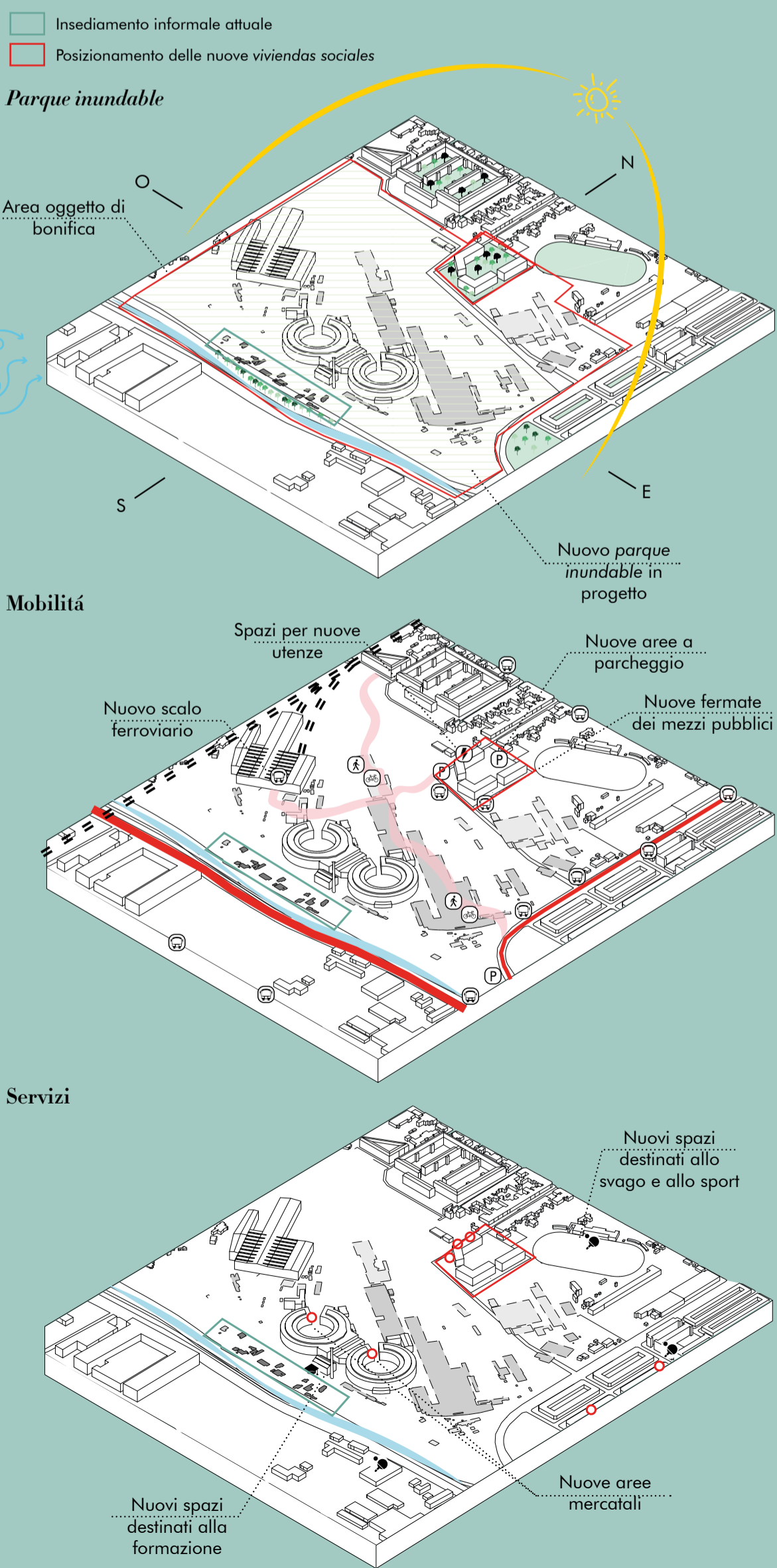
Inquadramento



Proposta per l'insediamento informale Maestranza San Eugenio

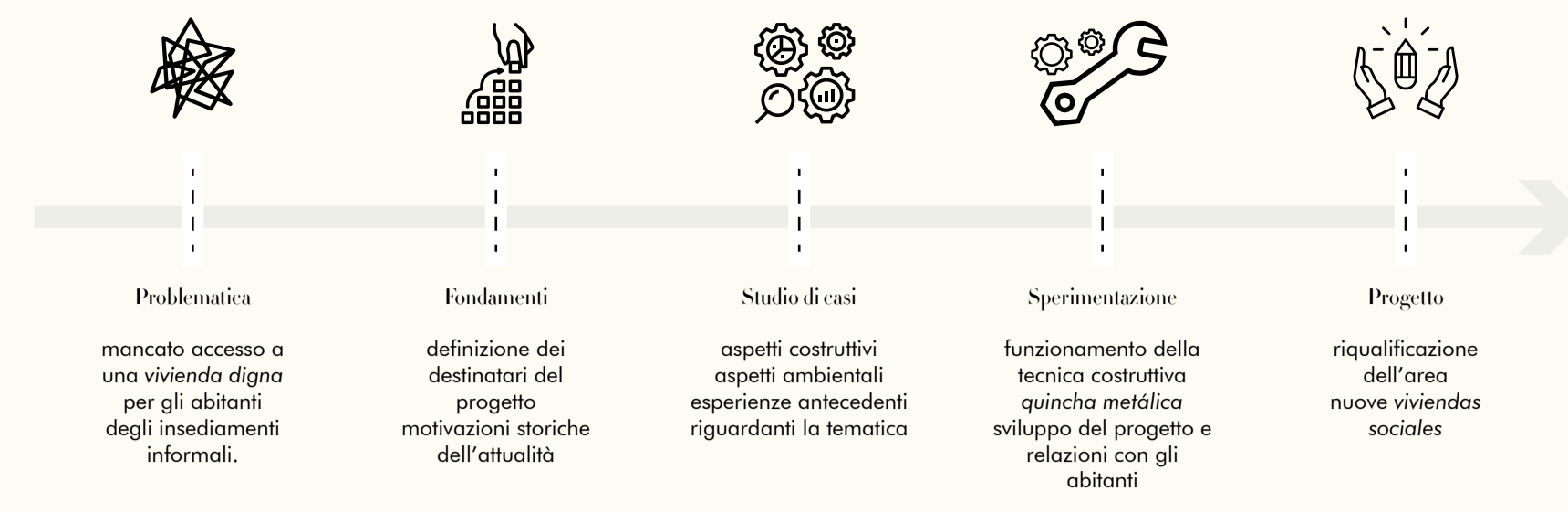


Strategie progettuali a scala urbana



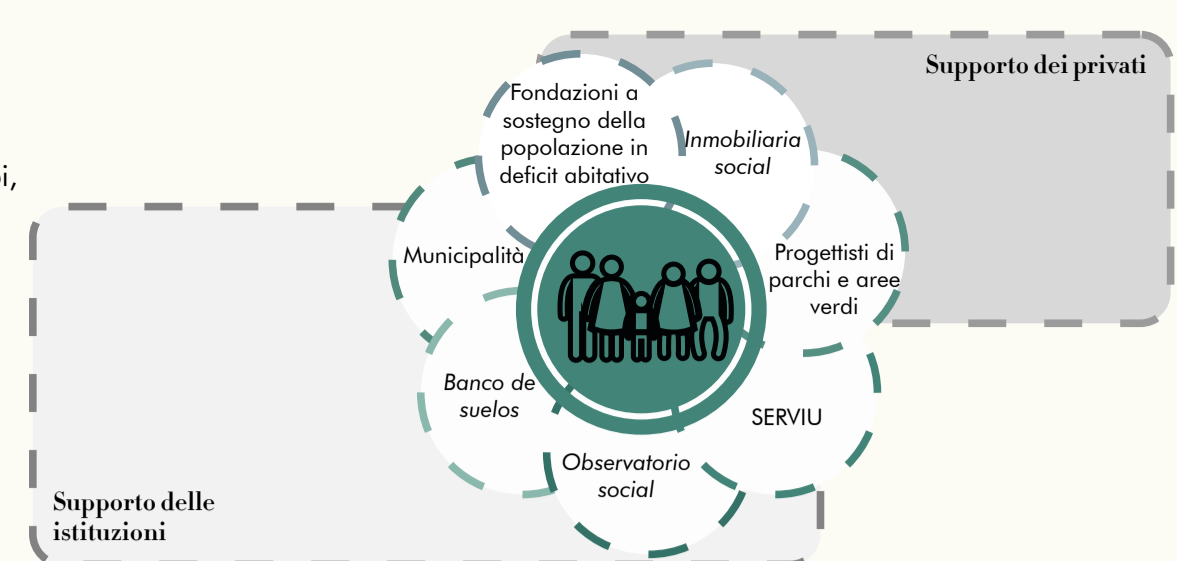
Fase di analisi

Dalle analisi emerge che le carenze all'interno degli insediamenti informali riflettono la necessità di abitazioni, sia per la composizione socioeconomica (famiglie con la maggiore percentuale di sovraffollamento a livello nazionale, materiali irrecuperabili delle abitazioni, ecc.), ma anche in termini di diritto all'abitazione adeguata (mancata sicurezza per quanto riguarda il possesso della proprietà e mancanza di servizi basilari).



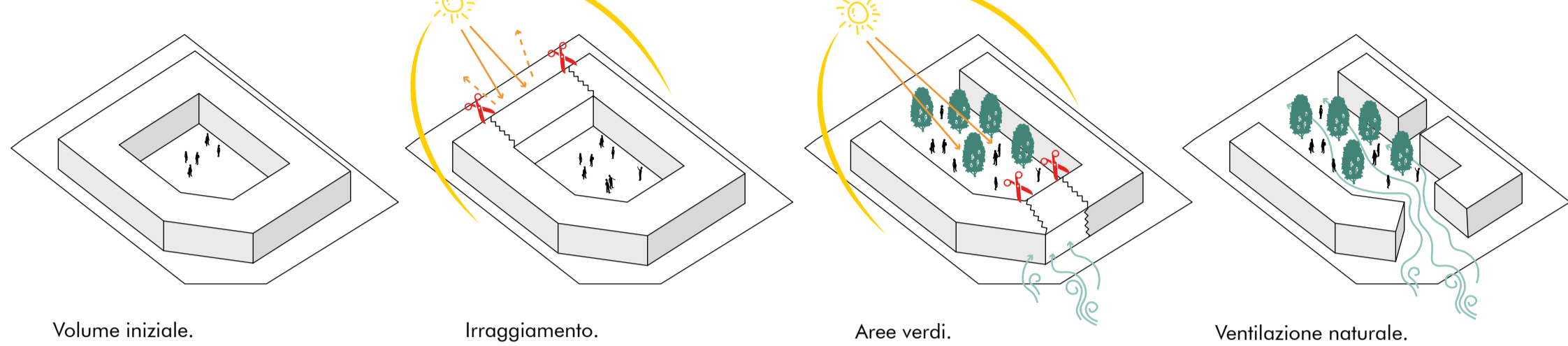
Attori

Poiché tale studio riguarda diversi campi, sono necessarie conoscenze diverse e si richiede il supporto delle istituzioni ma anche di privati.

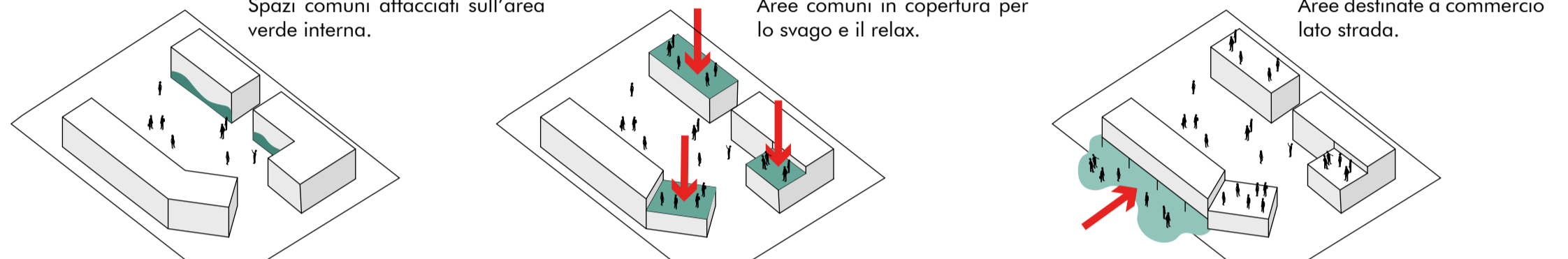


Proposta per le nuove viviendas sociales

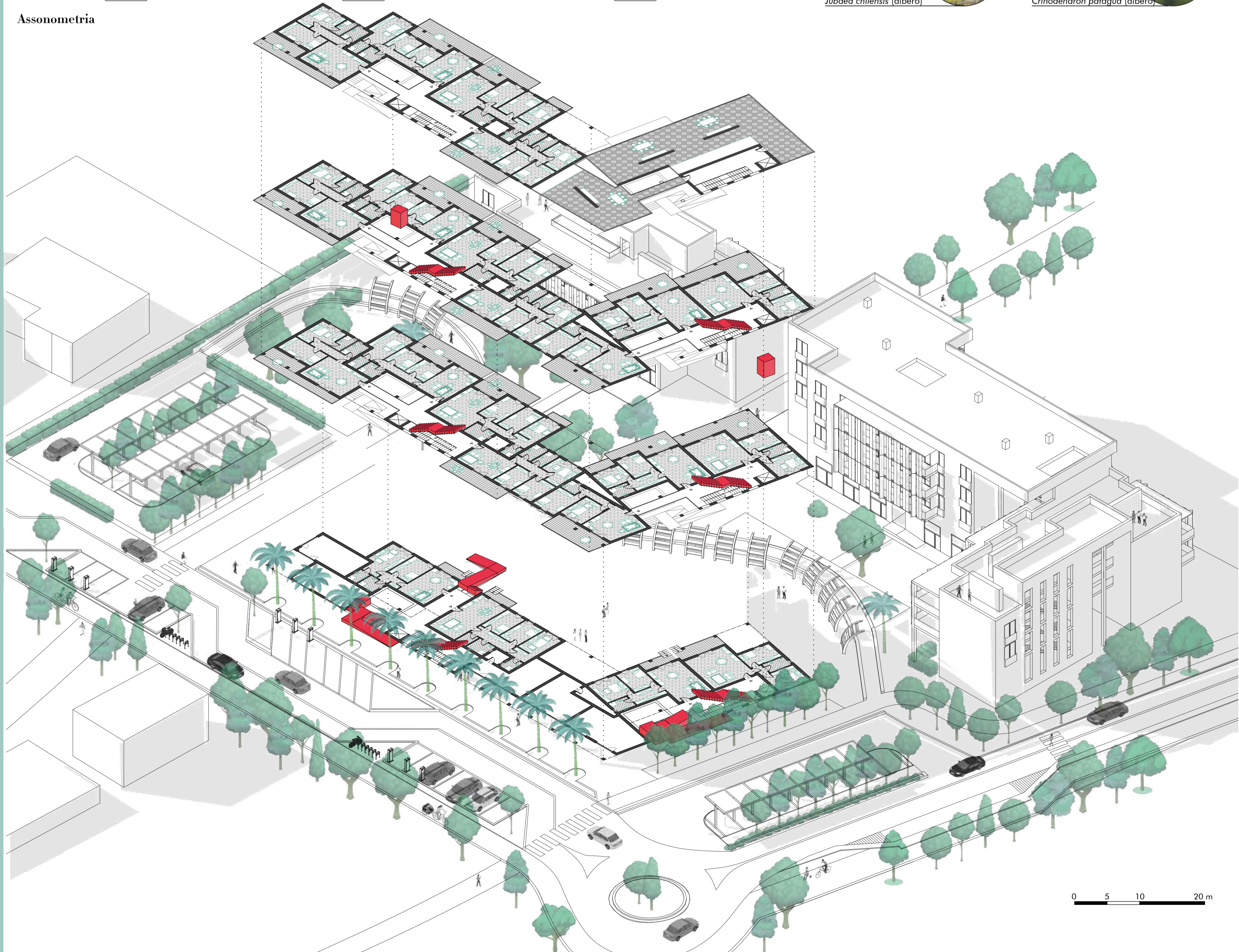
Volumetrico



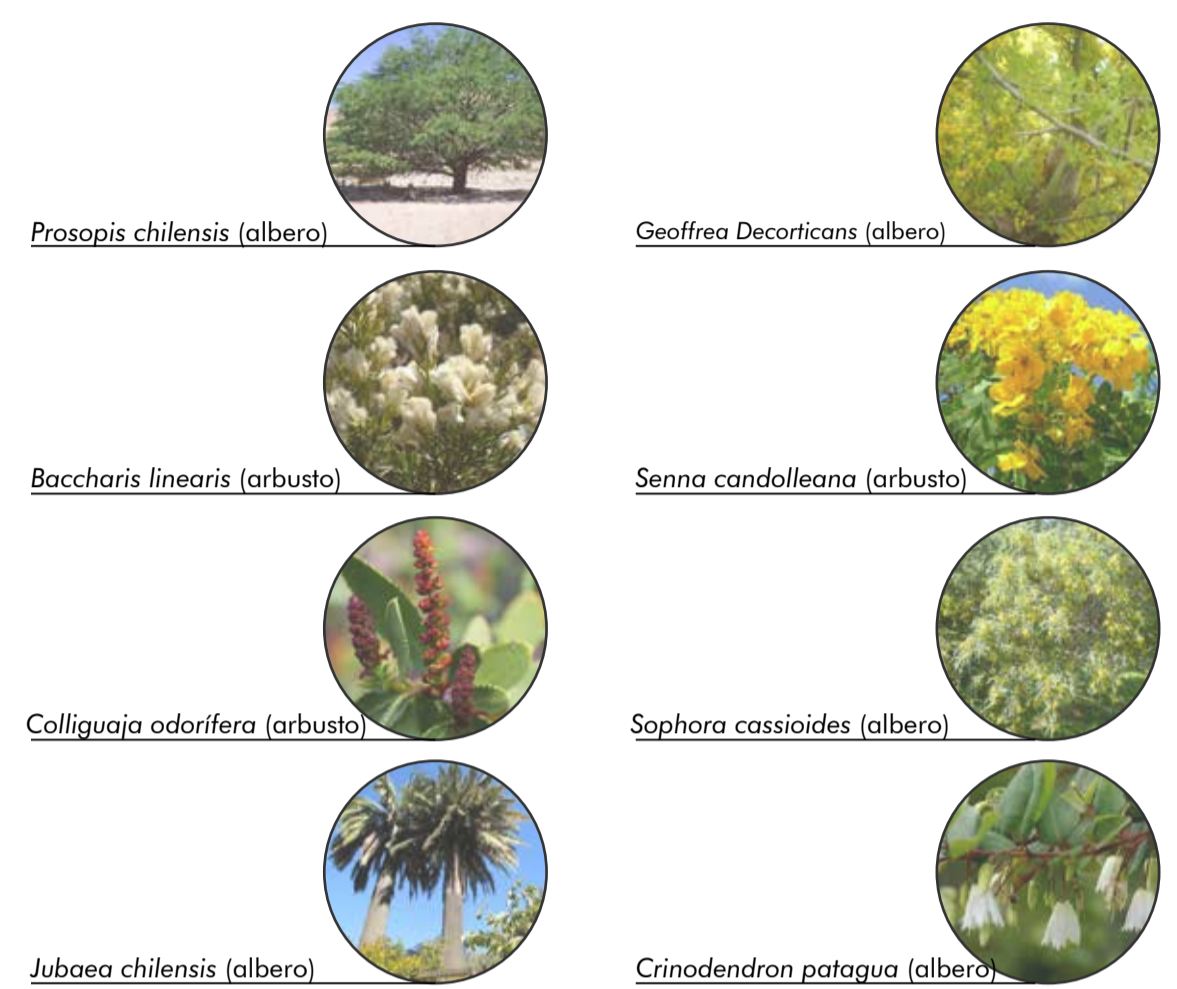
Nuovi servizi



Assonometria



Nuove piantumazioni autoctone



Suggerimenti di progetto



Suggerimento dello spazio verde comune al nuovo conjunto social



Suggerimento del lato strada



Suggerimento degli spazi commerciali



Suggerimento degli spazi comuni