

RILIEVO FOTOGRAFICO



A. Fronte sud torre esistente.



B. Fronte nord torre esistente.



C. Spiccato torre angolo nord est.

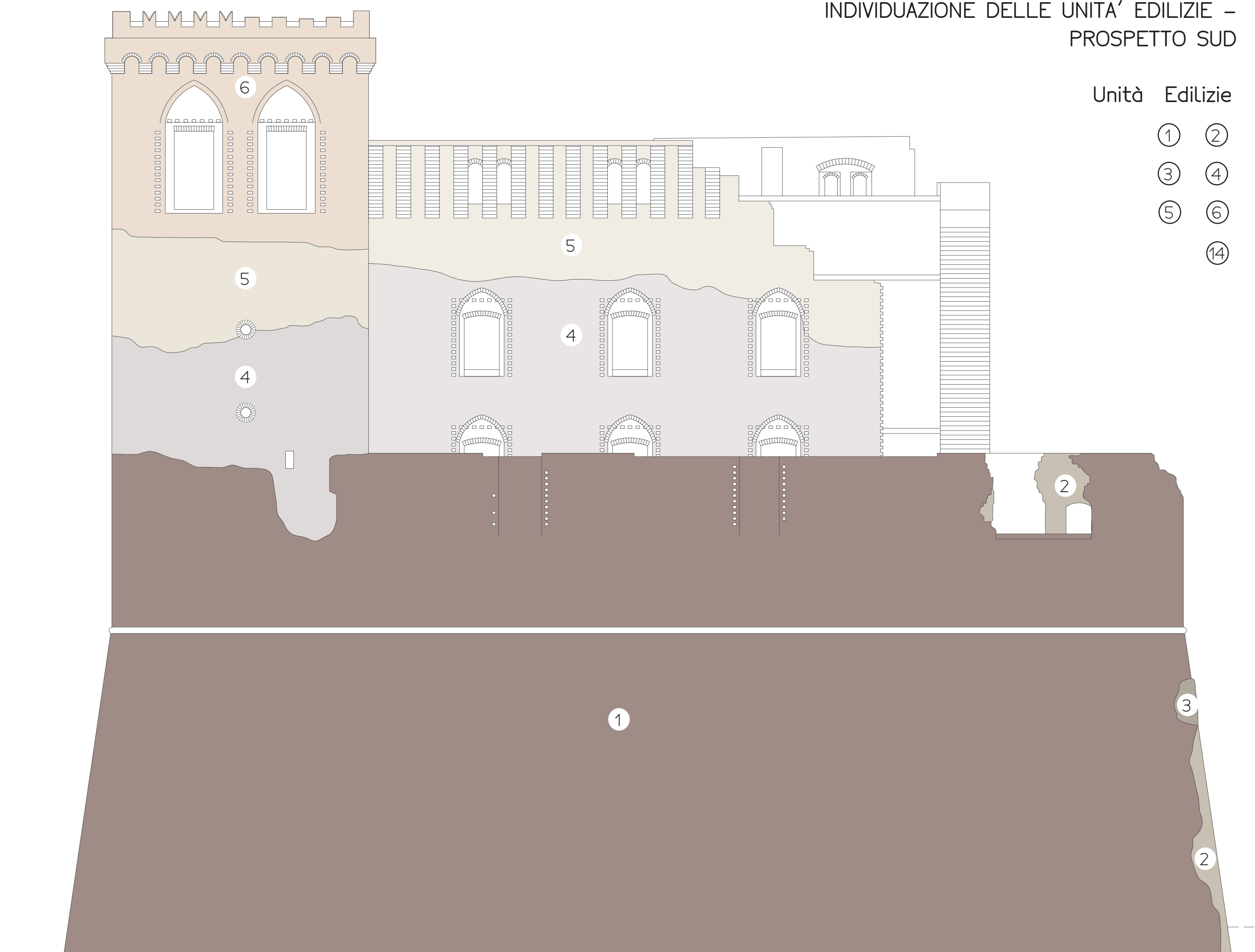


D. Rivestimento mastio sud est.

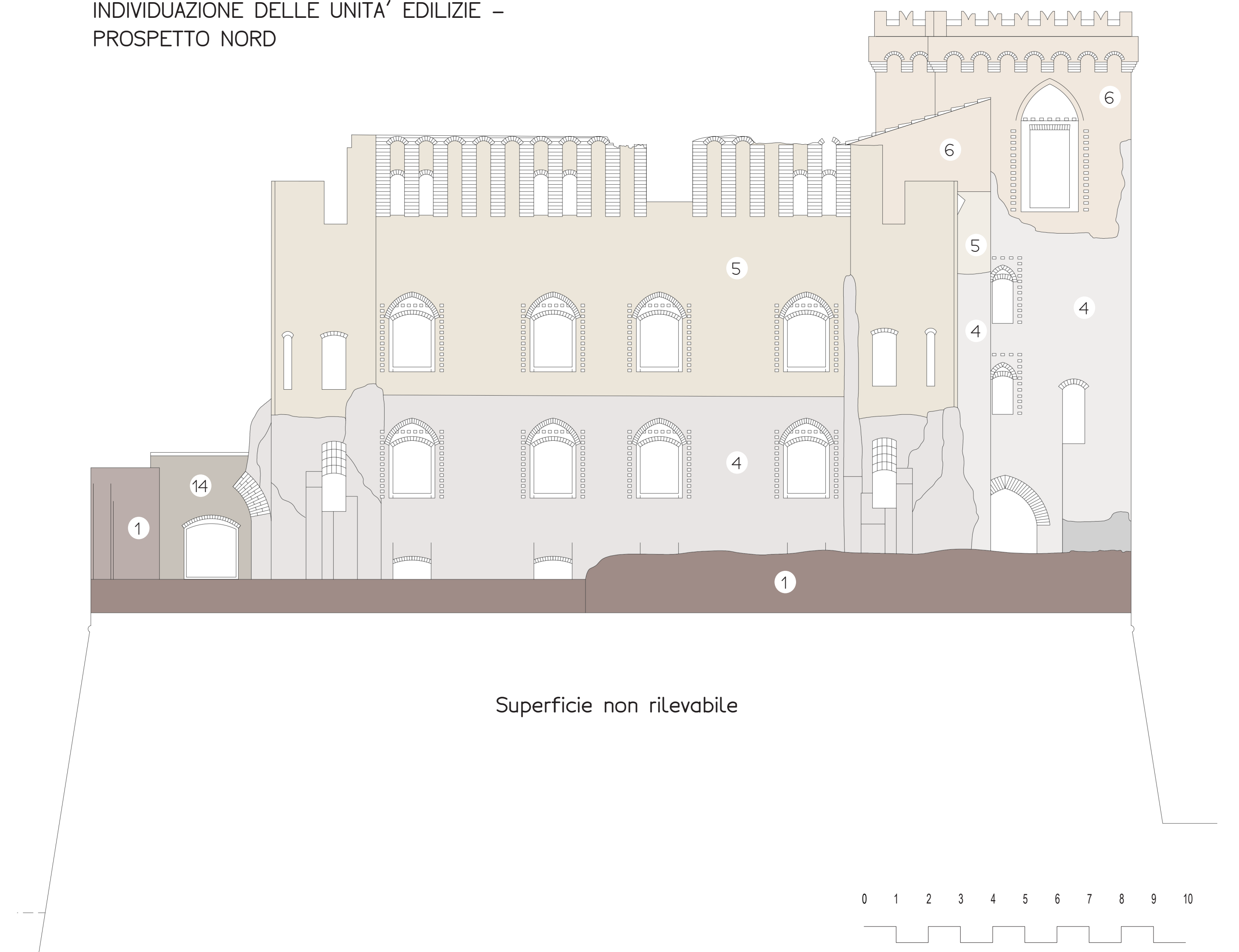
INDIVIDUAZIONE DELLE UNITA' EDILIZIE –
PROSPETTO SUD

Unità Edilizie

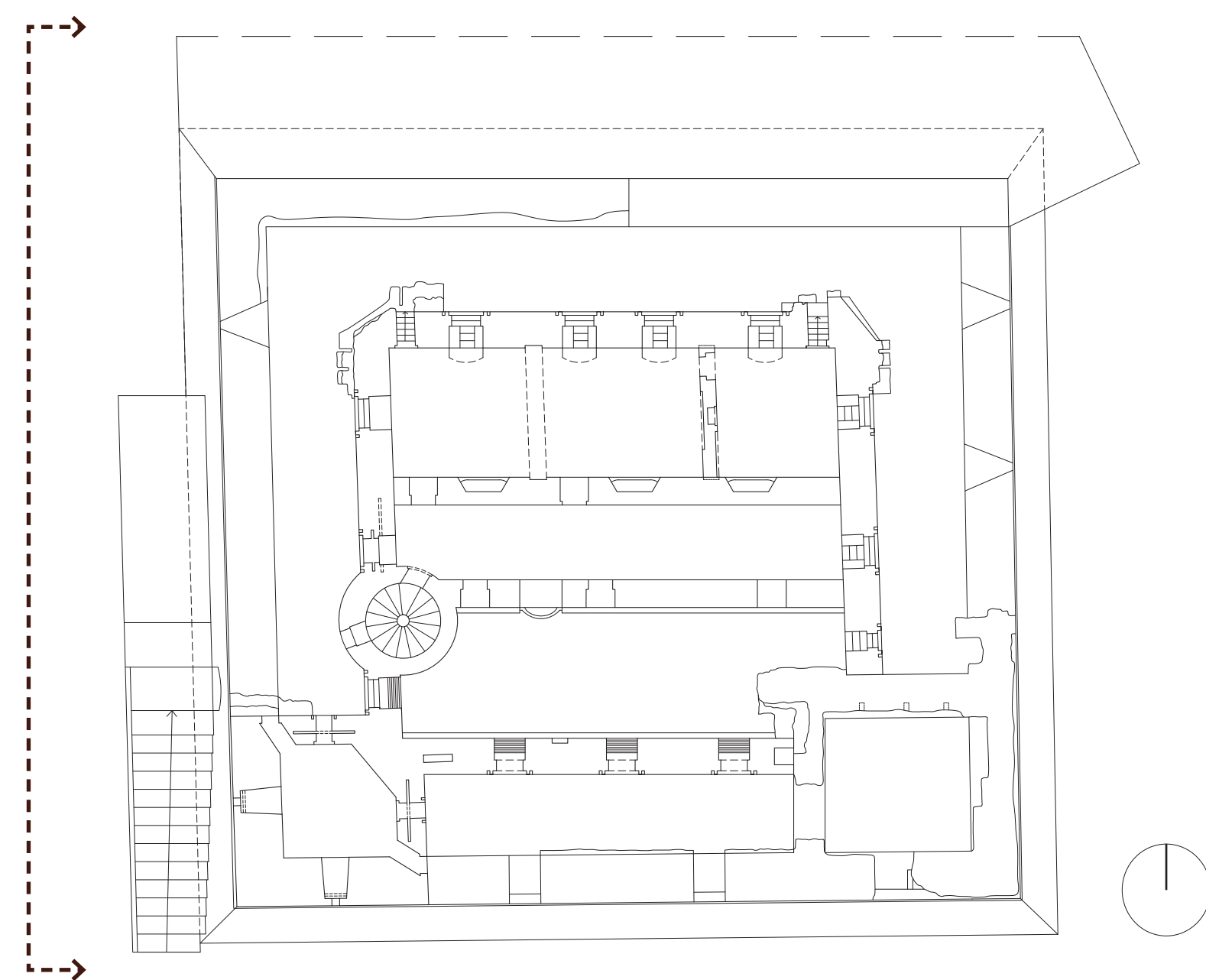
- ① ②
- ③ ④
- ⑤ ⑥
- ⑭



INDIVIDUAZIONE DELLE UNITA' EDILIZIE –
PROSPETTO NORD



Superficie non rilevabile



A. Spiccatore torre nord ovest.



B. Fronte ovest torre esistente.



C. Ingresso scala ad elica.



D. Spiccatore cortina nord ovest.

INDIVIDUAZIONE DELLE UNITA' EDILIZIE

Unità Edilizie

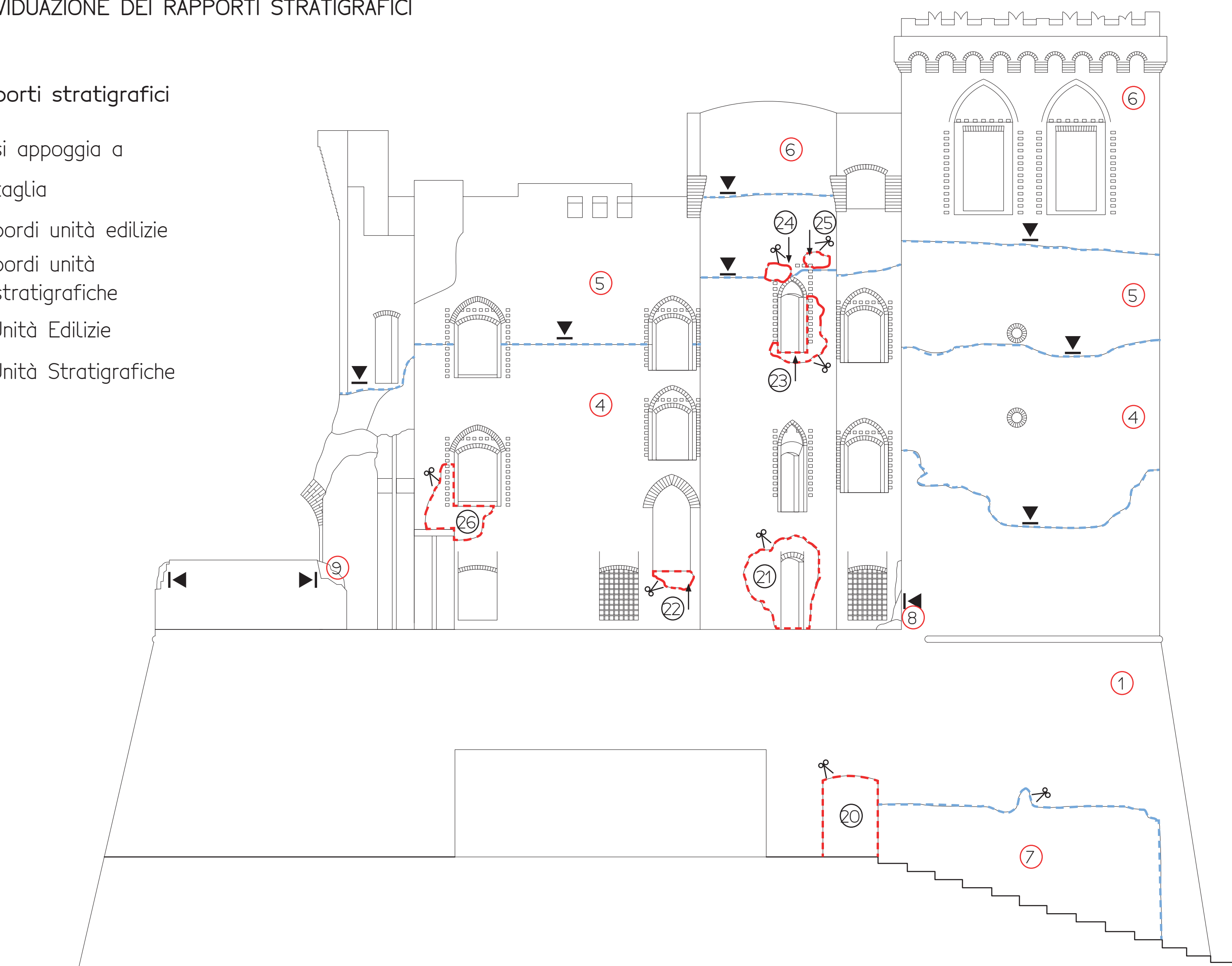
- ① ②
- ③ ④
- ⑤ ⑥
- ⑦ ⑧
- ⑨

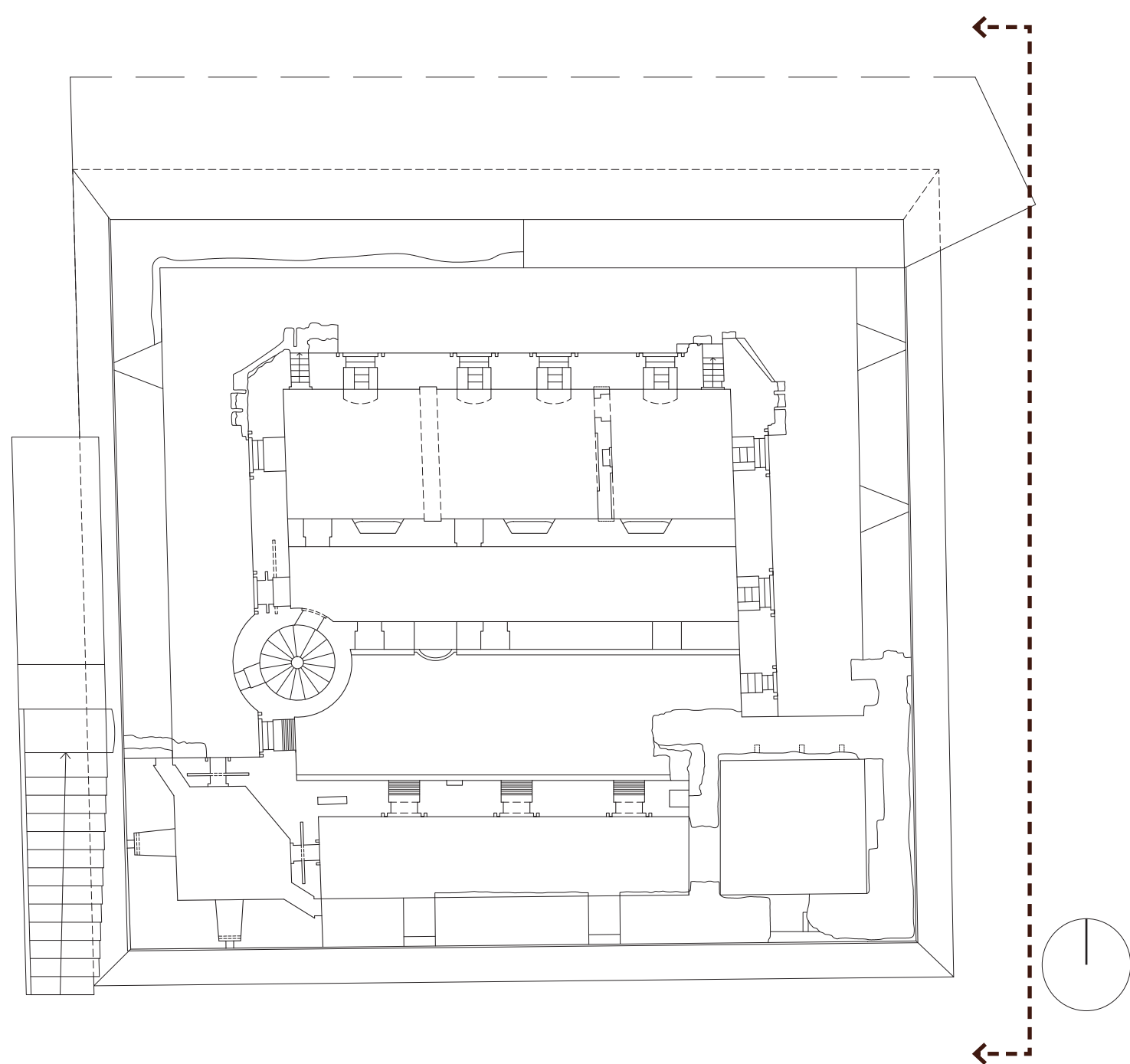


INDIVIDUAZIONE DEI RAPPORTI STRATIGRAFICI

Rapporti stratigrafici

- ▼ si appoggia a
- ✂ taglia
- bordi unità edilizie
- bordi unità stratigrafiche
- Unità Edilizie
- Unità Stratigrafiche





A. Fronte est torre esistente.



B. Fronte interno scala ad elica.

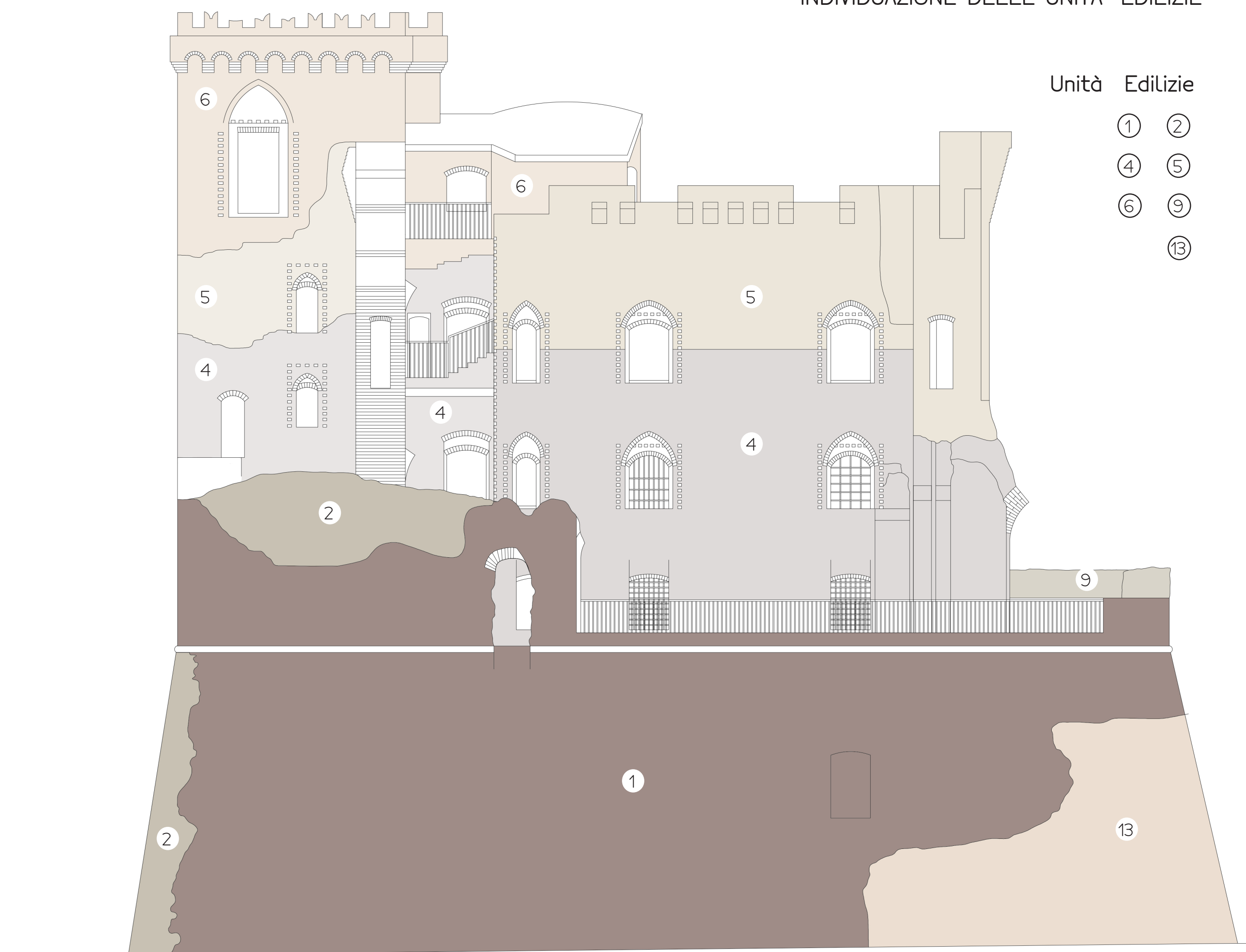


C. Scarpa est e fronte est corpo centrale.



D. Fronte est corpo centrale.

INDIVIDUAZIONE DELLE UNITA' EDILIZIE



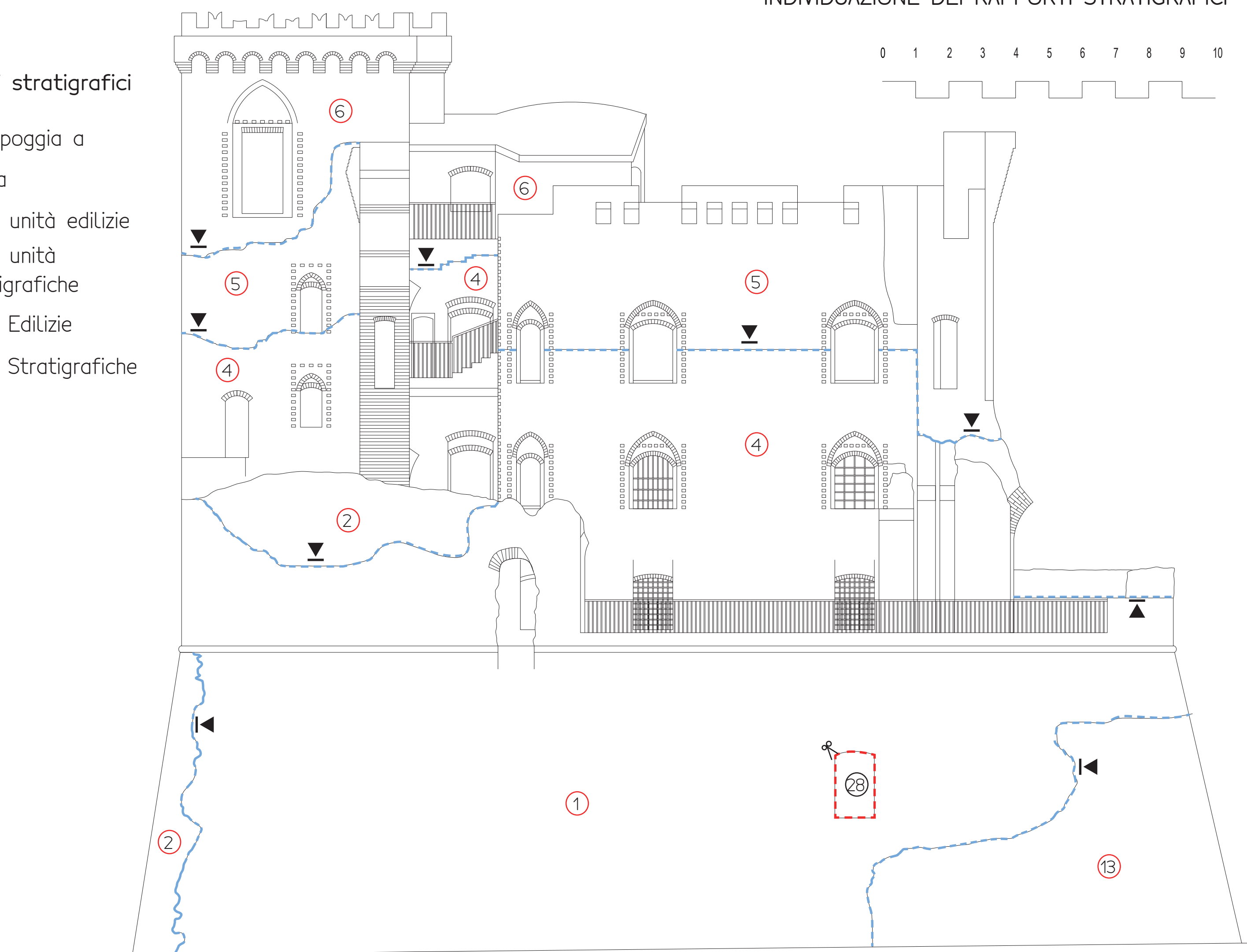
Unità Edilizie

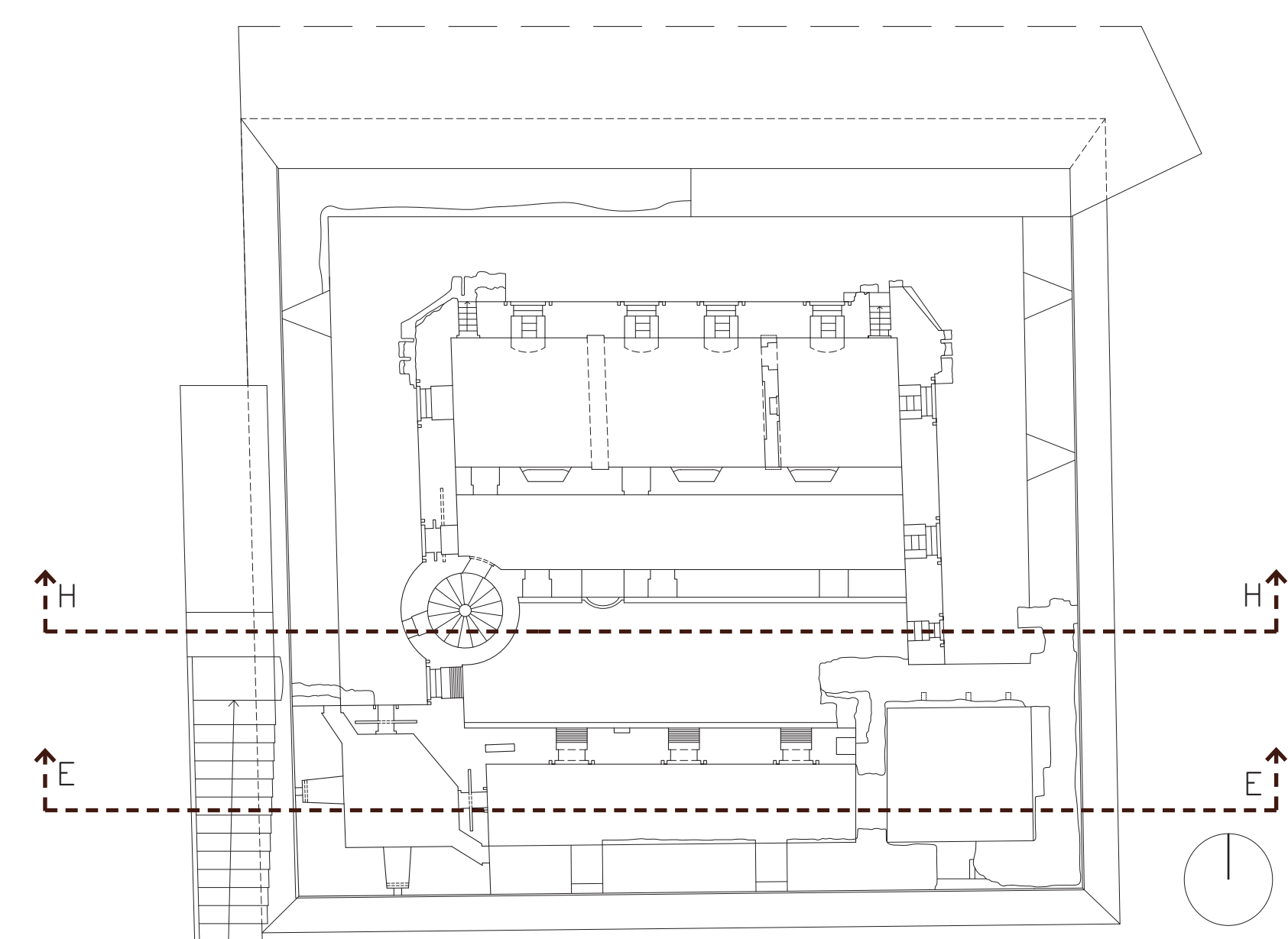
- ① ②
- ④ ⑤
- ⑥ ⑨
- ⑬

Rapporti stratigrafici

- ▼ si appoggia a
- ✂ taglia
- bordi unità edilizie
- bordi unità stratigrafiche
- Unità Edilizie
- Unità Stratigrafiche

INDIVIDUAZIONE DEI RAPPORTI STRATIGRAFICI





A. Fronte sud corpo centrale.



B. Torre, secondo piano. Apertura verso spalto ovest.

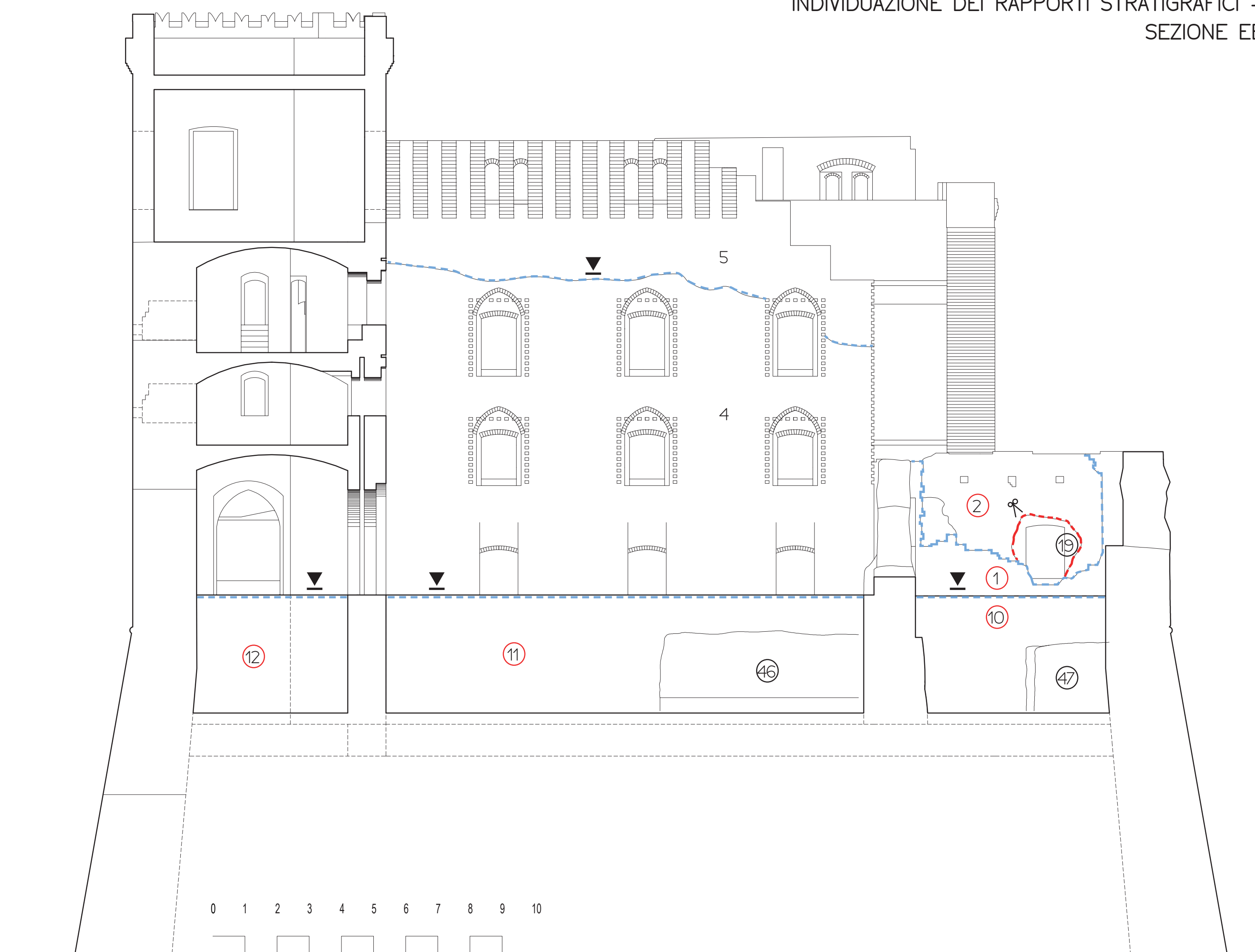


C. Fronte interno corpo centrale.



D. Mastio, fronte verso spalto est.

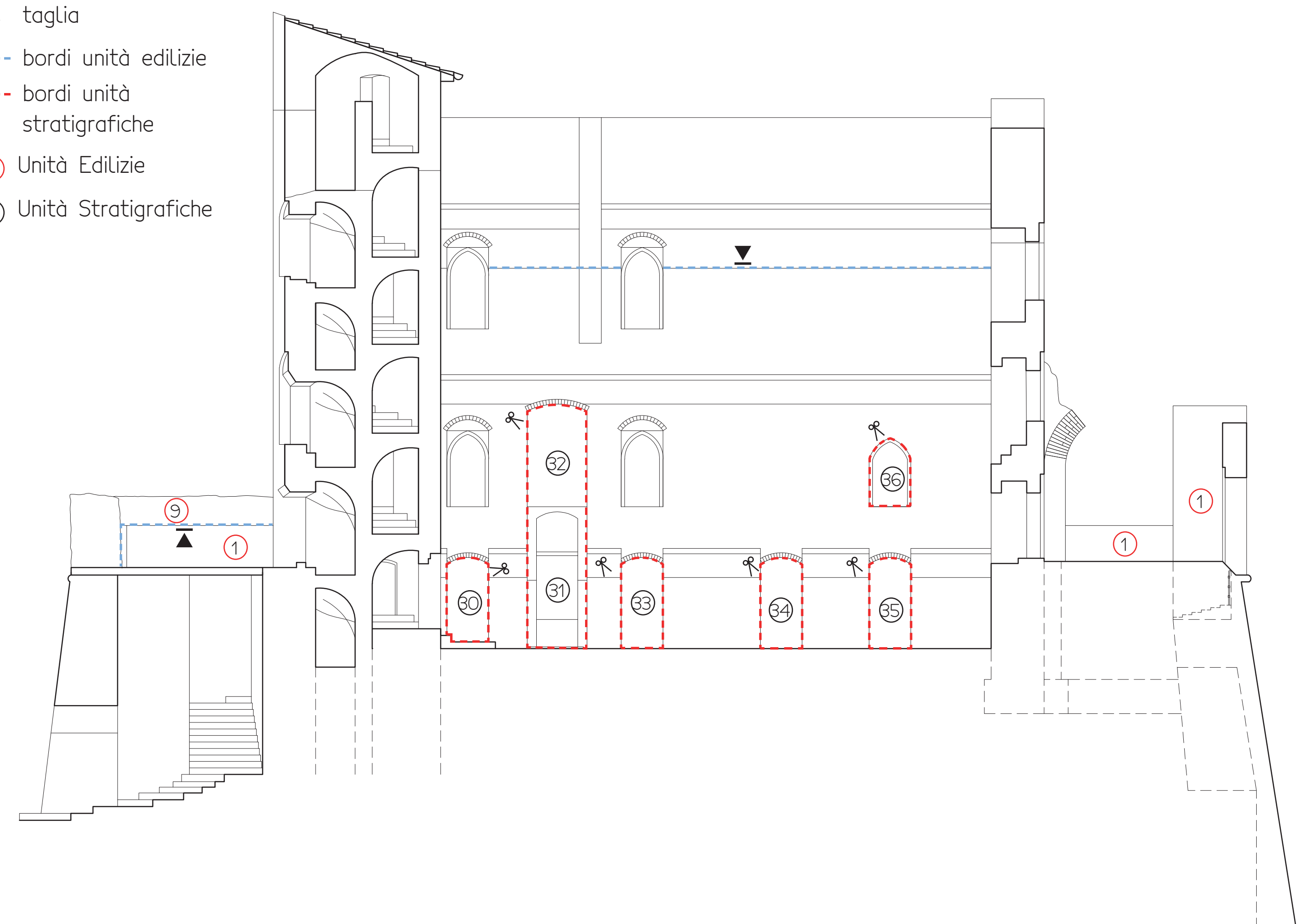
INDIVIDUAZIONE DEI RAPPORTI STRATIGRAFICI – SEZIONE EE

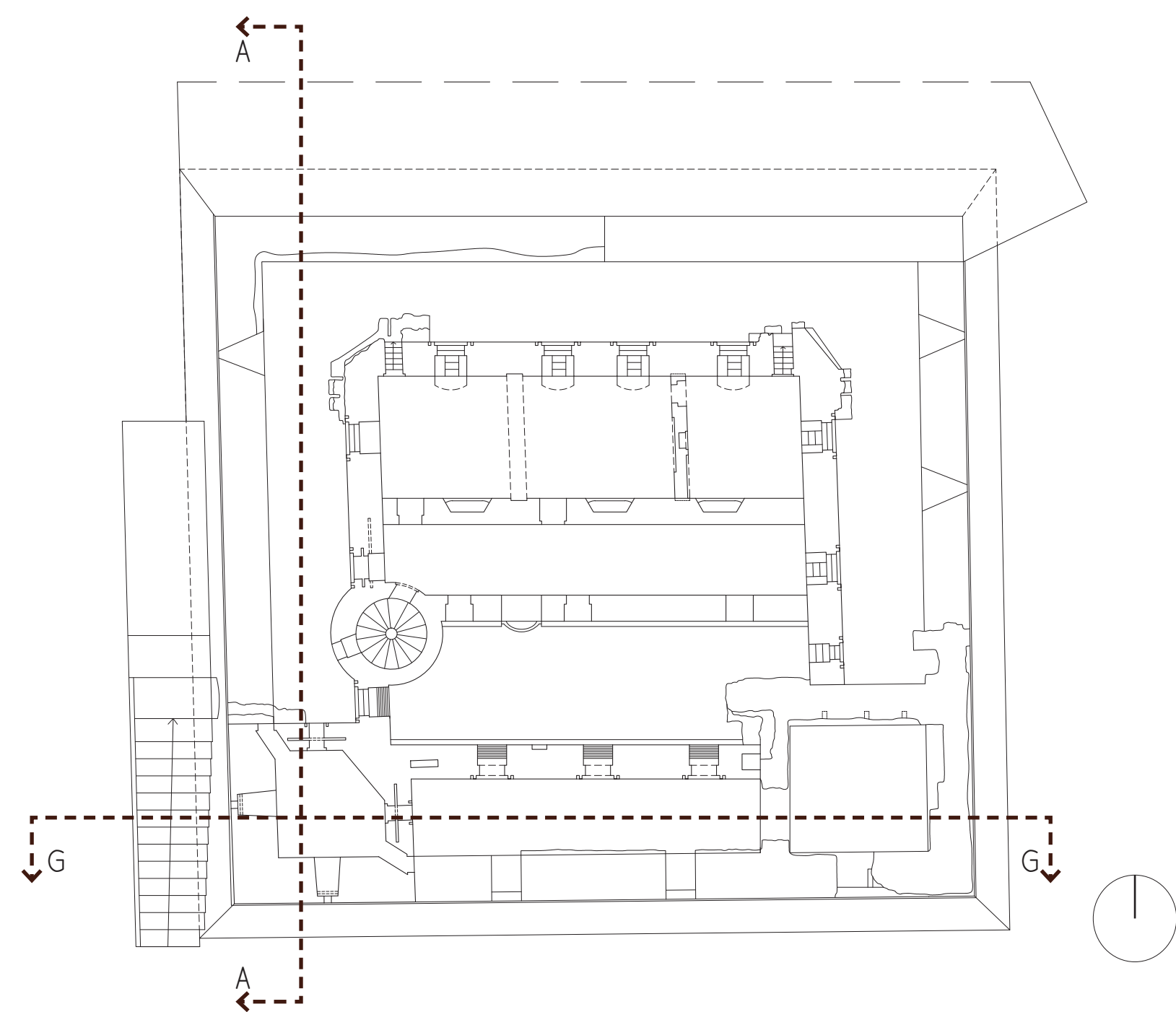


Rapporti stratigrafici

- ▼ si appoggia a
- ✂ taglia
- bordi unità edilizie
- bordi unità stratigrafiche
- Unità Edilizie
- Unità Stratigrafiche

INDIVIDUAZIONE DEI RAPPORTI STRATIGRAFICI – SEZIONE HH





A. Fronte interno verso ovest, piano terra torre esistente.



B. Fronte interno ovest, secondo piano torre esistente.

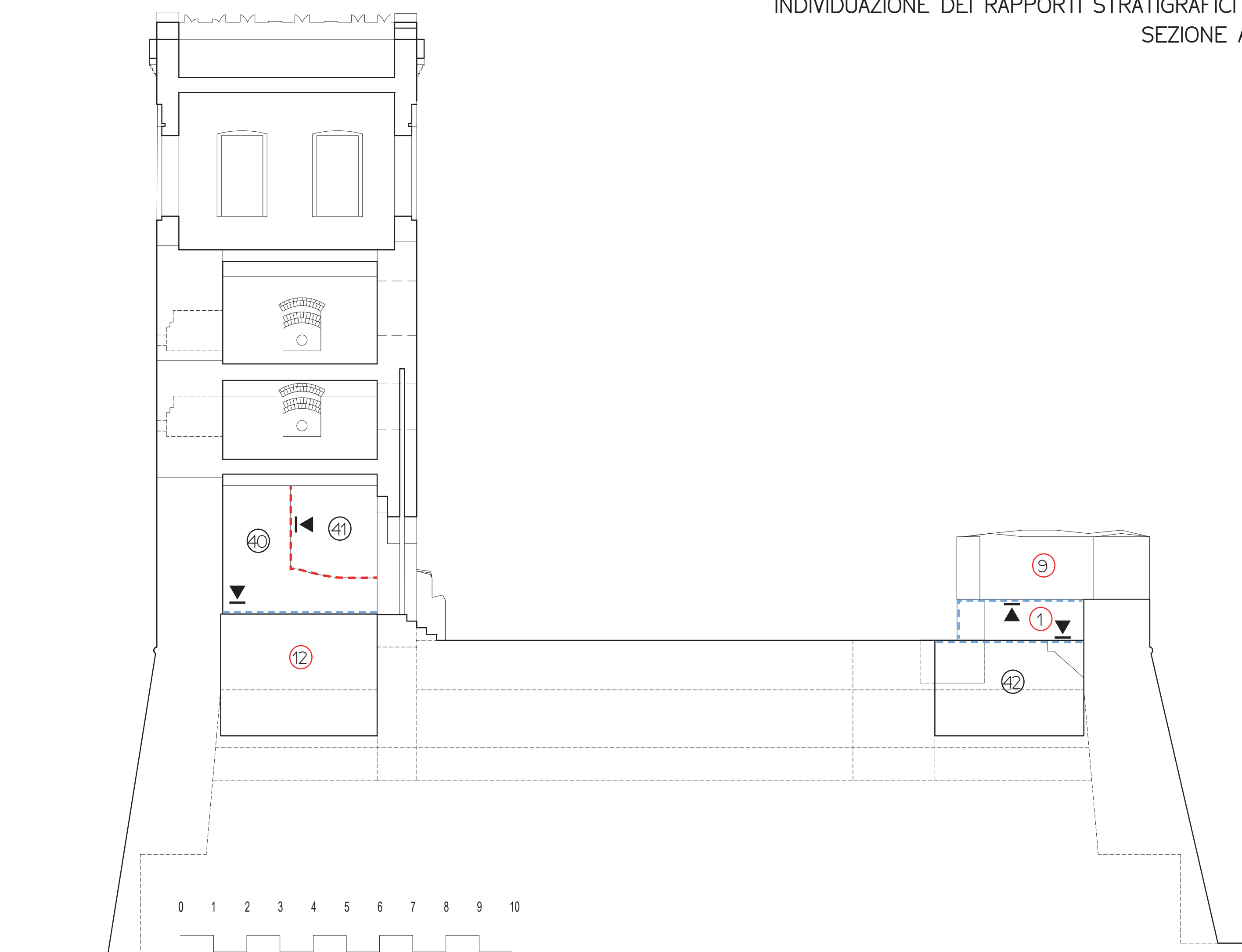


C. Muro di fondazione ovest, torre esistente.



D. Muro fondazione angolo nord ovest.

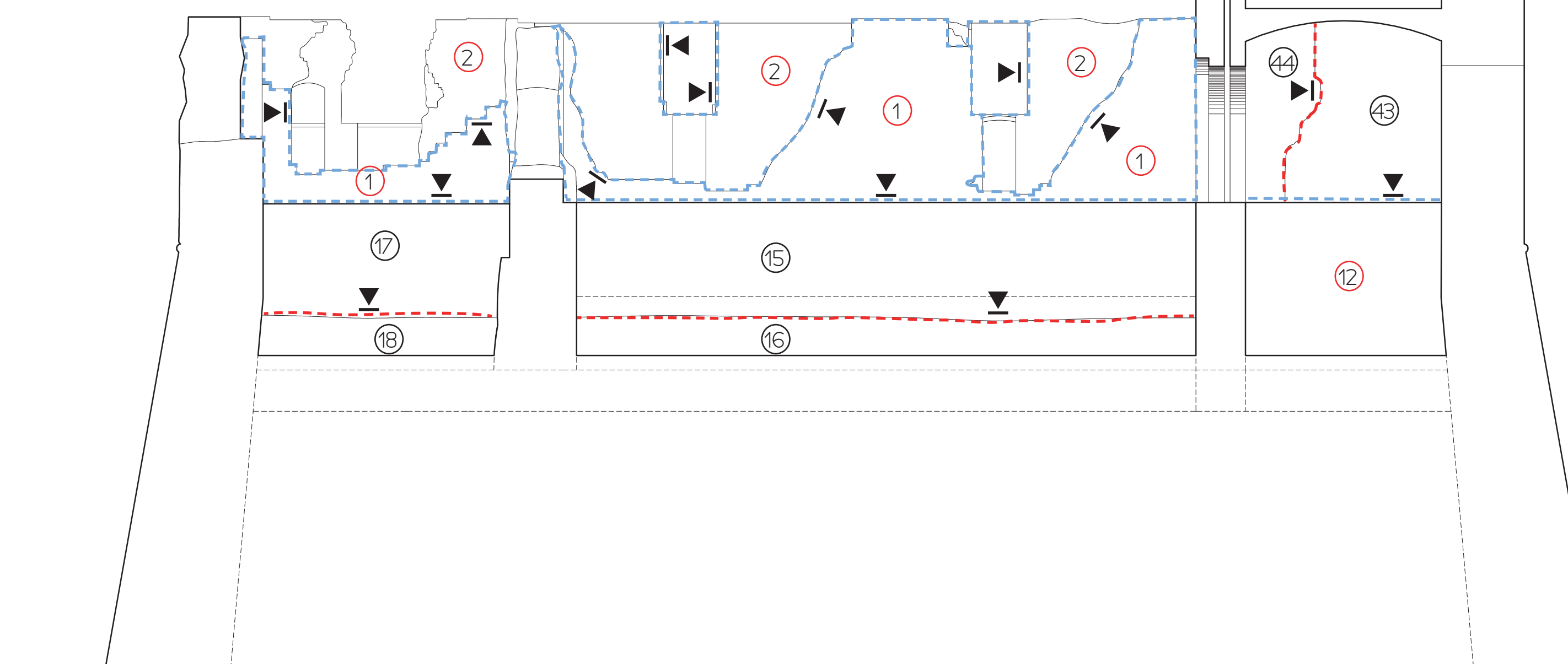
INDIVIDUAZIONE DEI RAPPORTI STRATIGRAFICI – SEZIONE AA

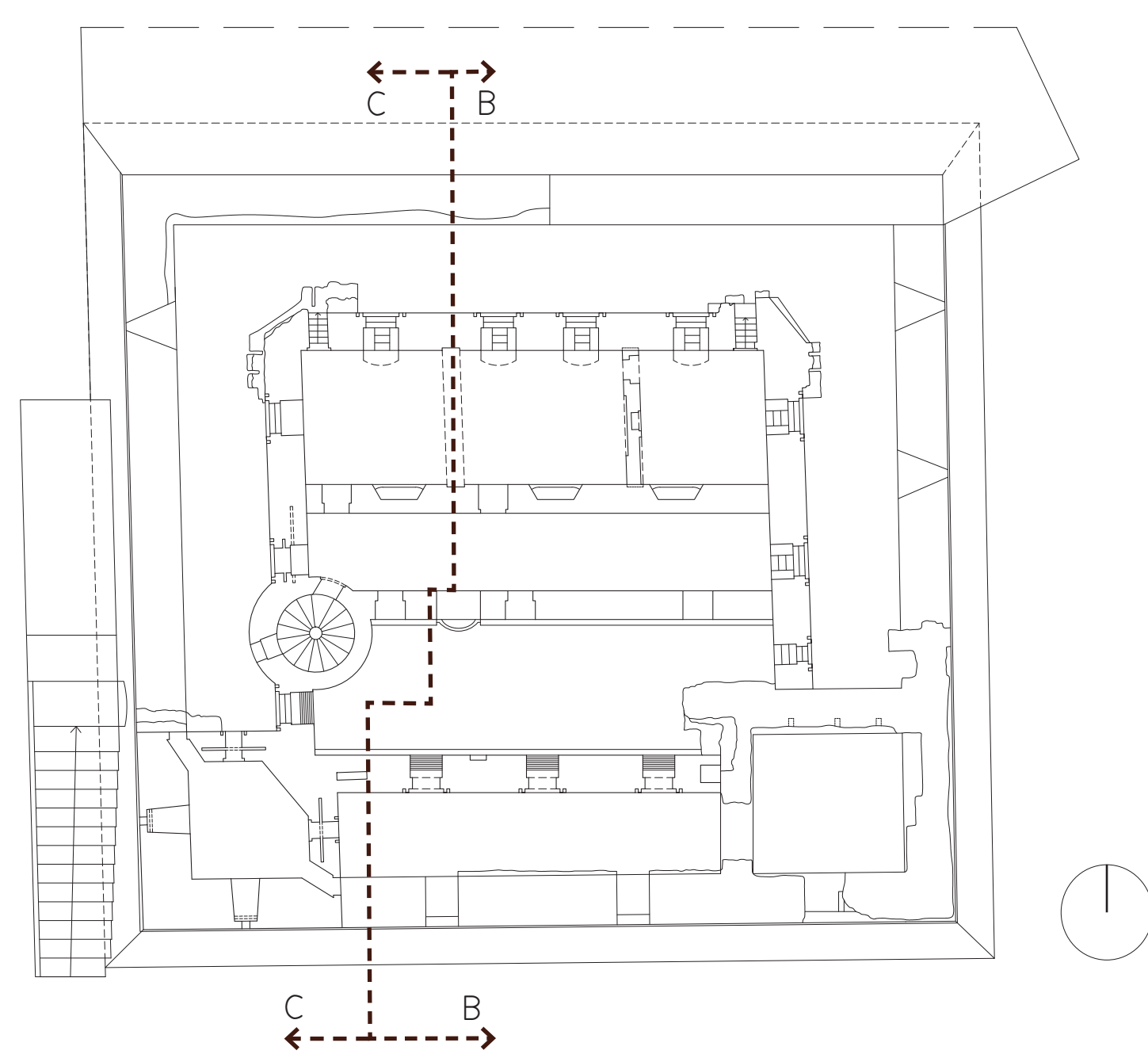


INDIVIDUAZIONE DEI RAPPORTI STRATIGRAFICI – SEZIONE GG

Rapporti stratigrafici

- ▼ si appoggia a
- ✂ taglia
- bordi unità edilizie
- bordi unità stratigrafiche
- Unità Edilizie
- Unità Stratigrafiche





A. Collegamenti dal corpo centrale alla torre nord ovest.



B. Camino, piano rialzato corpo centrale.



C. Camino, primo piano corpo centrale.



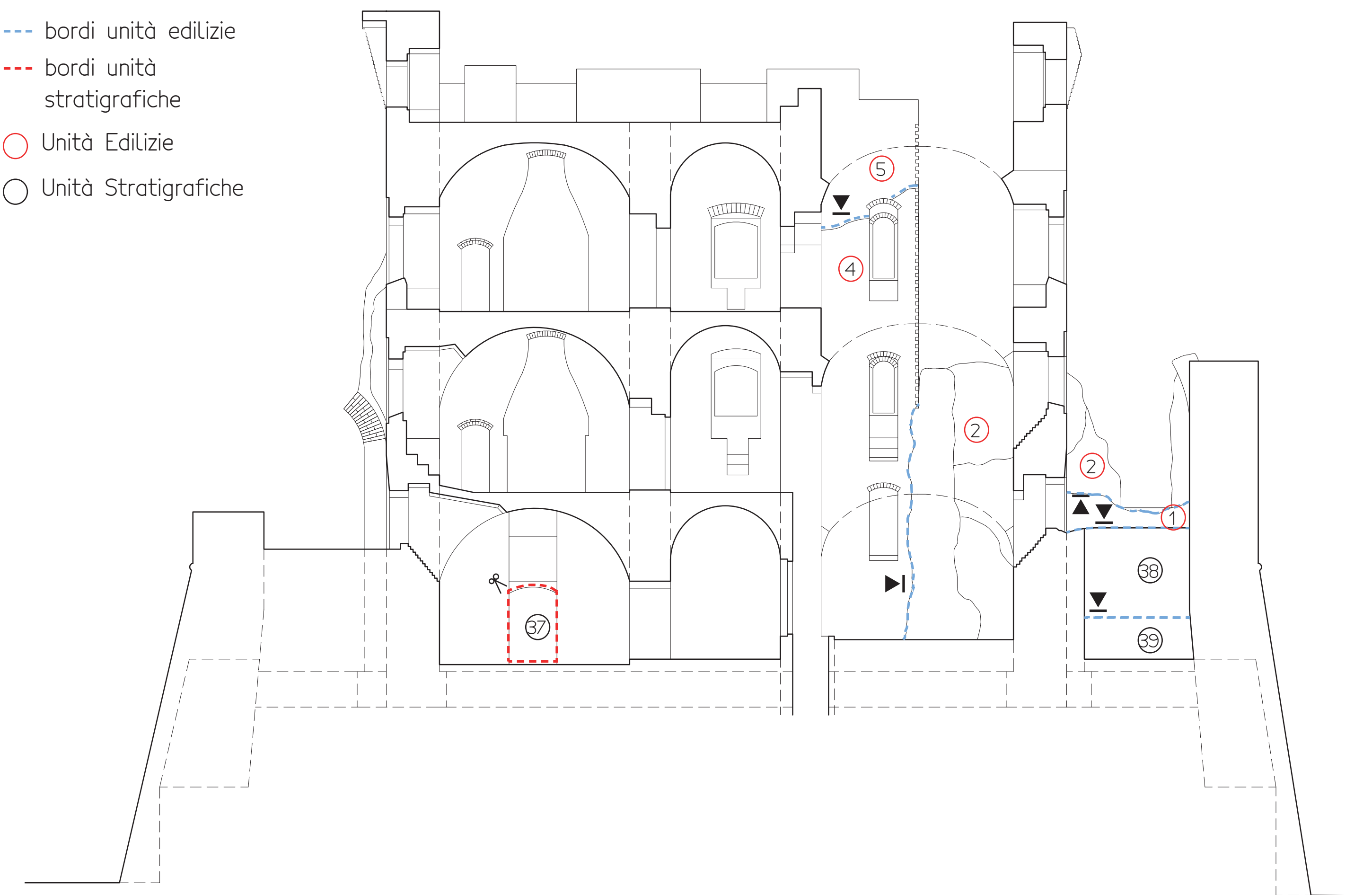
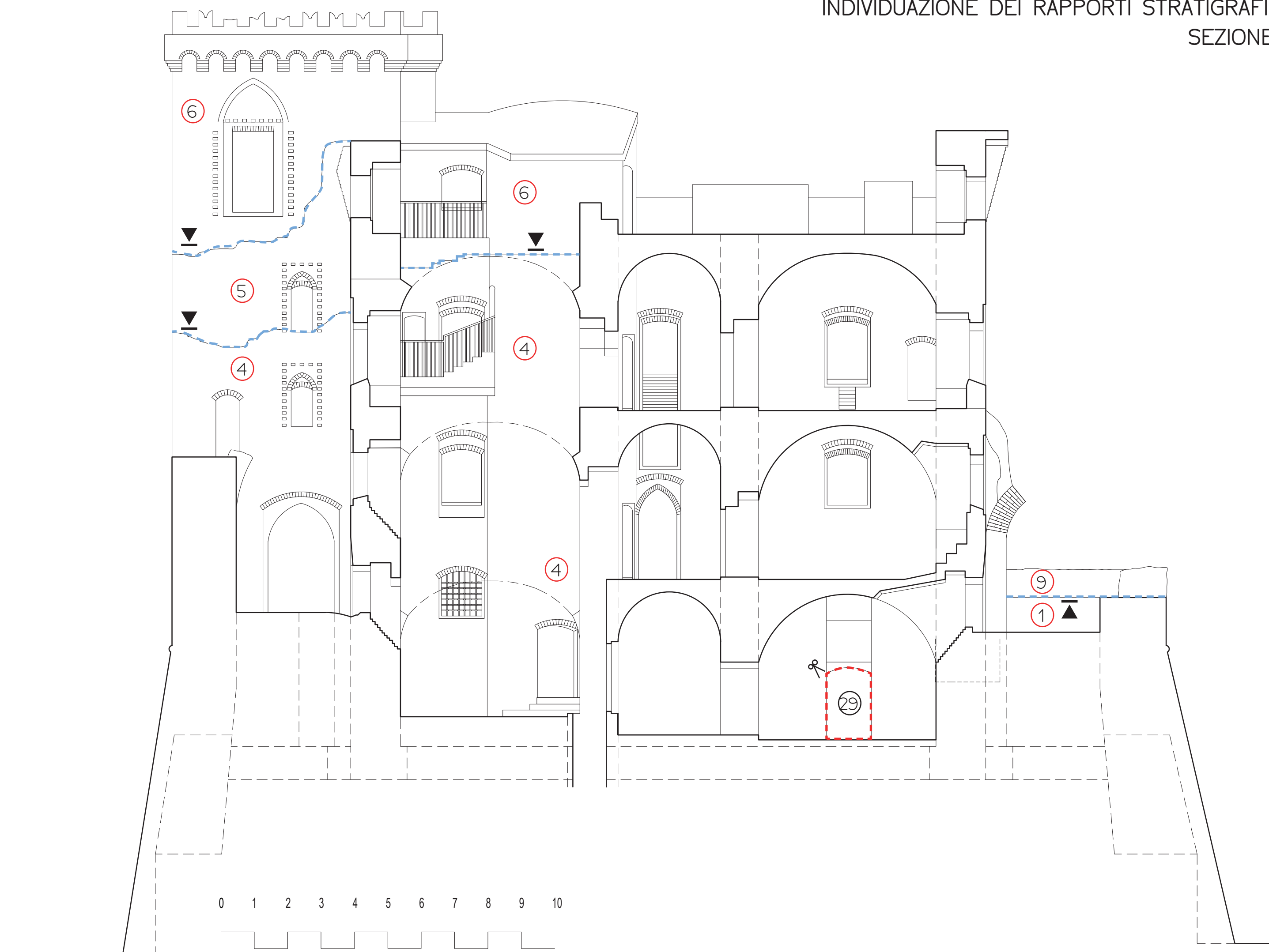
D. Spiccato mastio sud est.

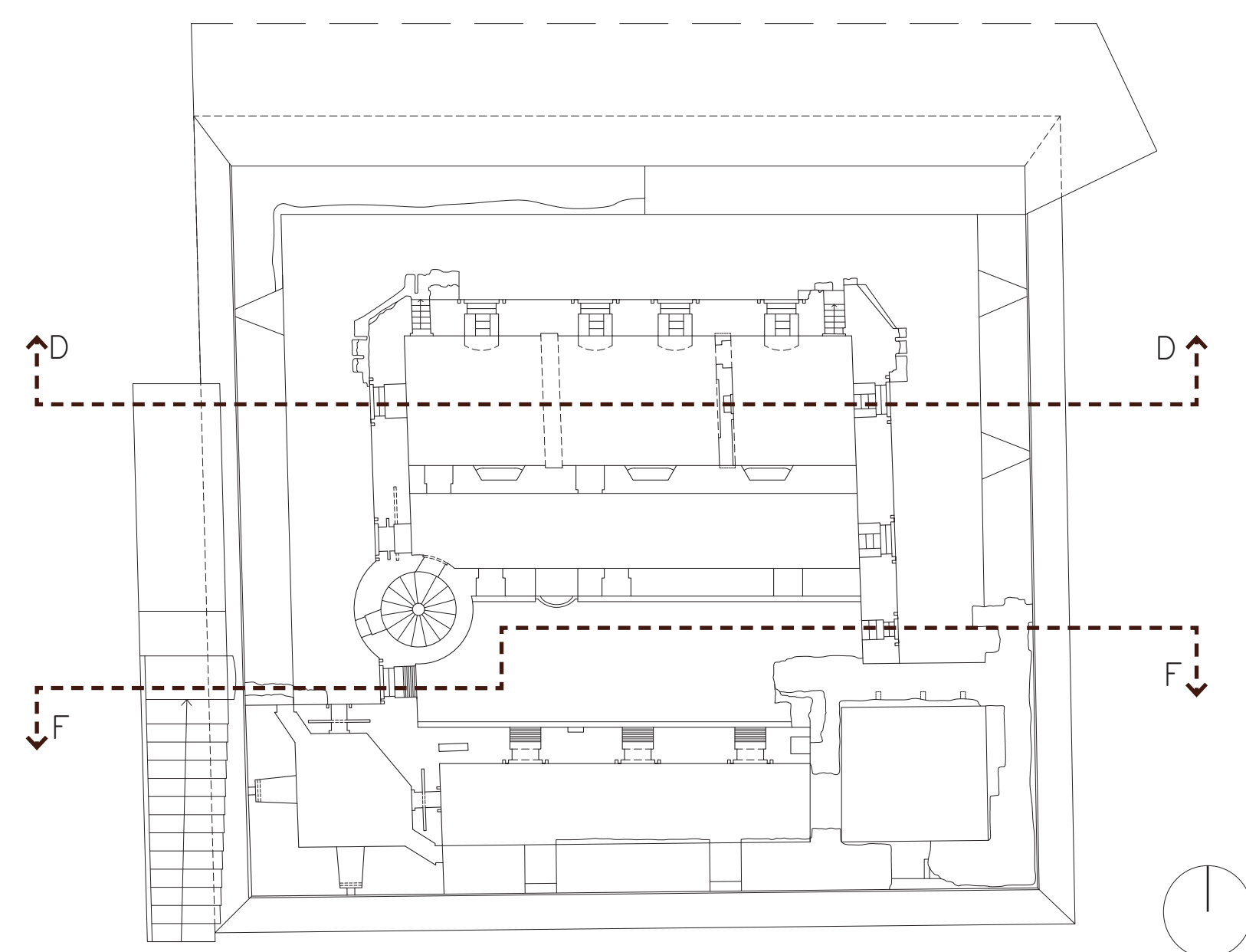
INDIVIDUAZIONE DEI RAPPORTI STRATIGRAFICI – SEZIONE CC

Rapporti stratigrafici

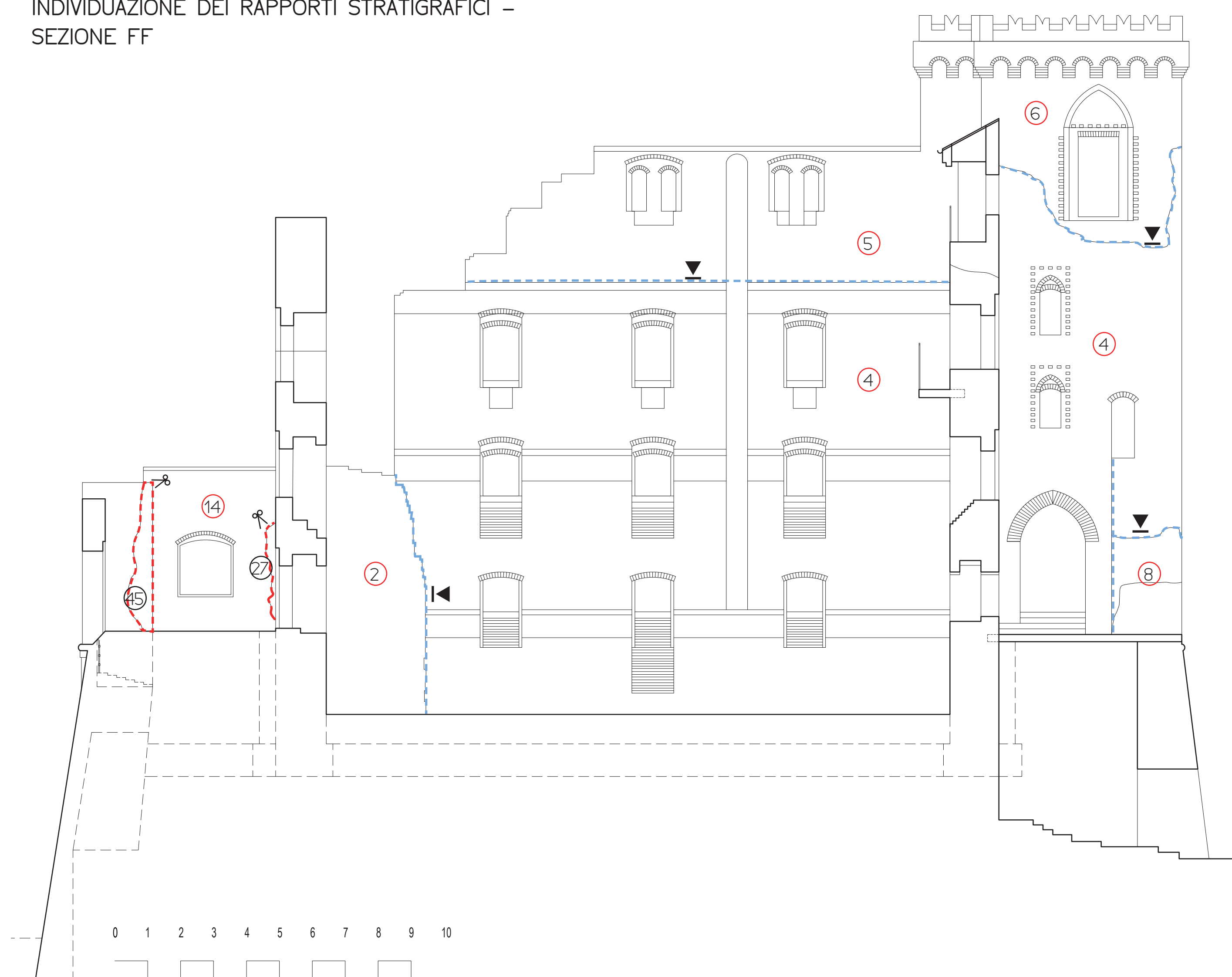
- ▼ si appoggia a
- ✂ taglia
- bordi unità edilizie
- bordi unità stratigrafiche
- Unità Edilizie
- Unità Stratigrafiche

INDIVIDUAZIONE DEI RAPPORTI STRATIGRAFICI – SEZIONE BB





INDIVIDUAZIONE DEI RAPPORTI STRATIGRAFICI – SEZIONE FF



A. Dettaglio pusterla, lato est.



B. Fronte interno verso spalto sud.



C. Ingresso ultimo piano torre esistente.

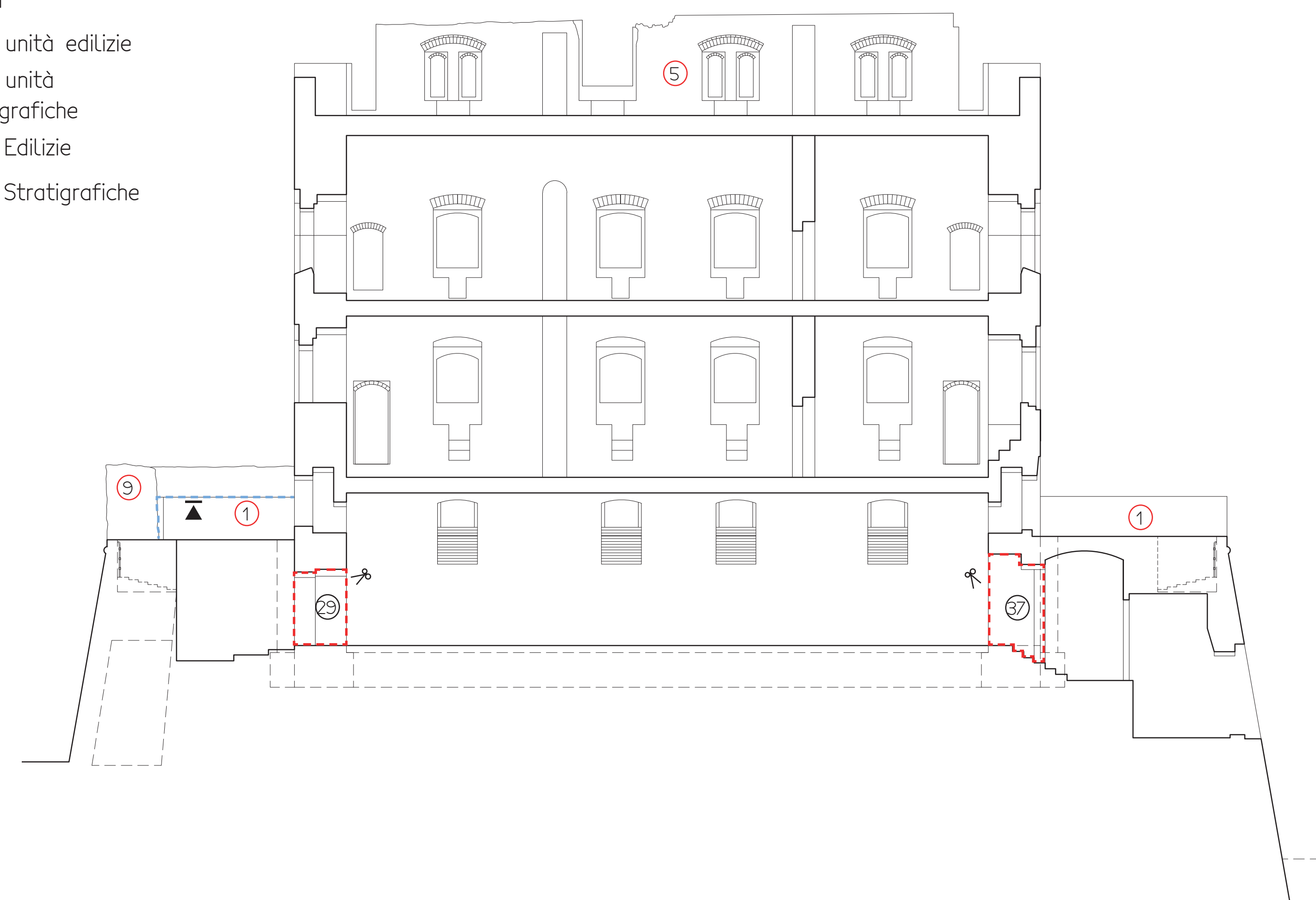


D. Caditoia lato nord, terrazzo corpo centrale.

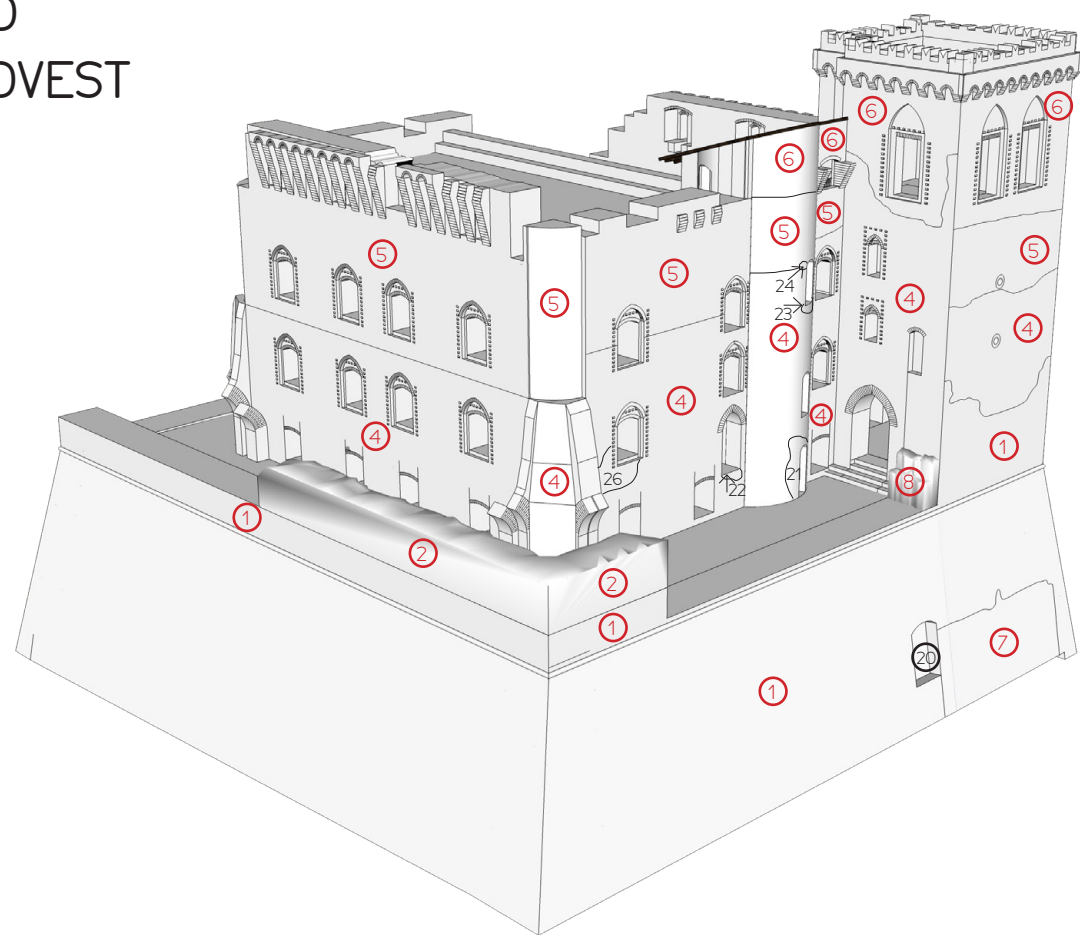
Rapporti stratigrafici

- ▼ si appoggia a
- ✂ taglia
- bordi unità edilizie
- bordi unità stratigrafiche
- Unità Edilizie
- Unità Stratigrafiche

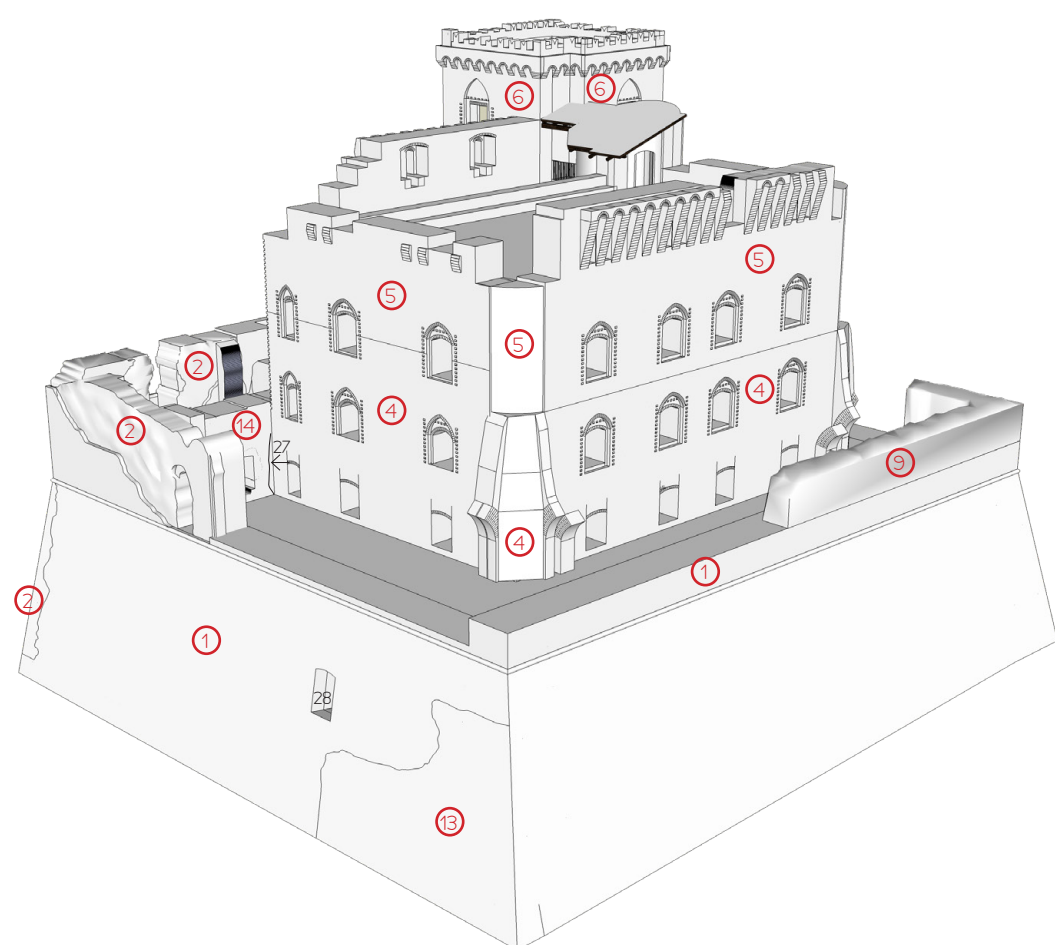
INDIVIDUAZIONE DEI RAPPORTI STRATIGRAFICI – SEZIONE DD



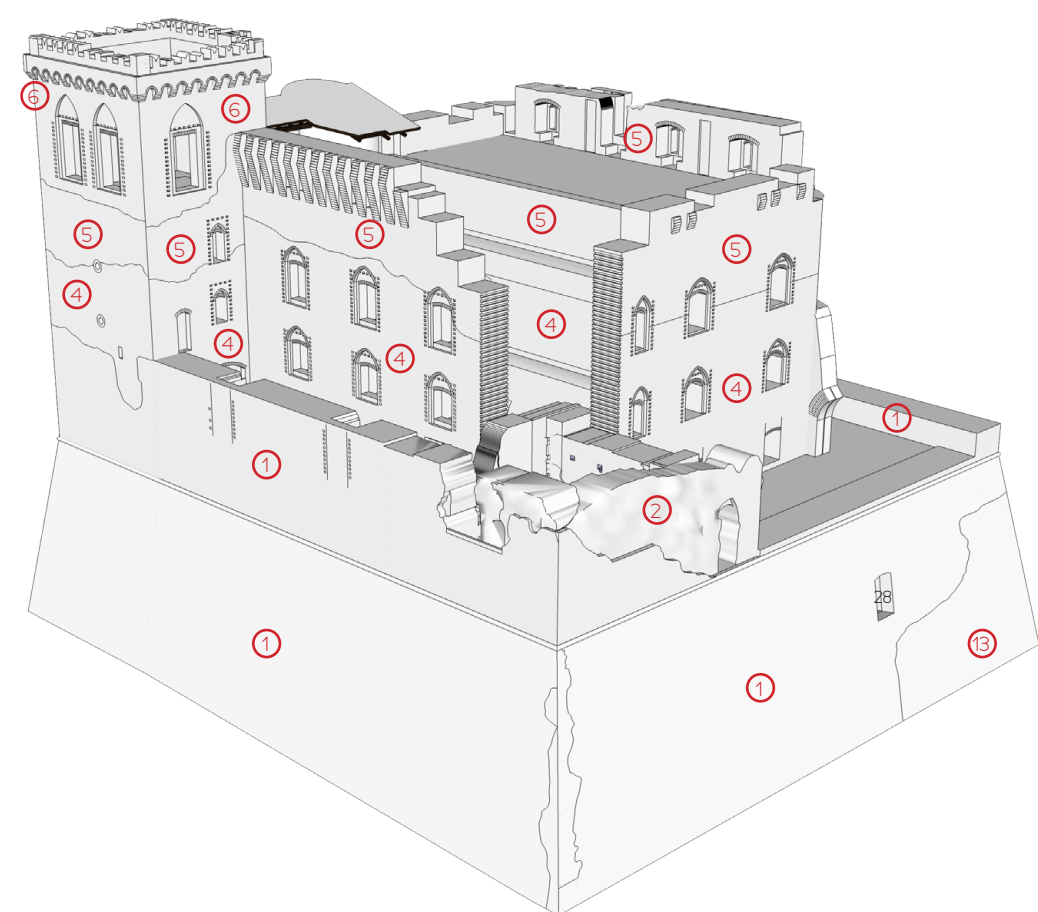
ANGOLO
NORD OVEST



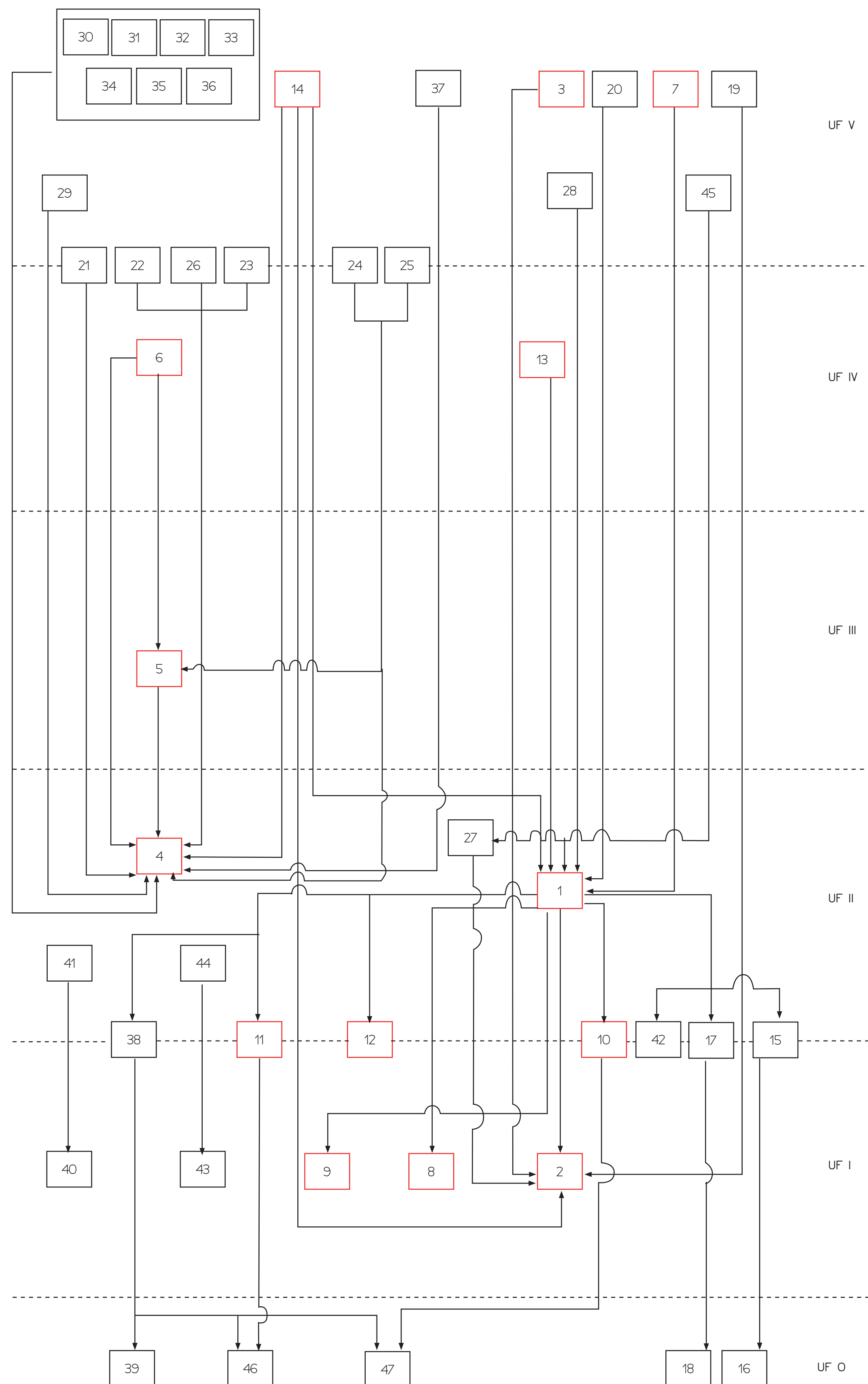
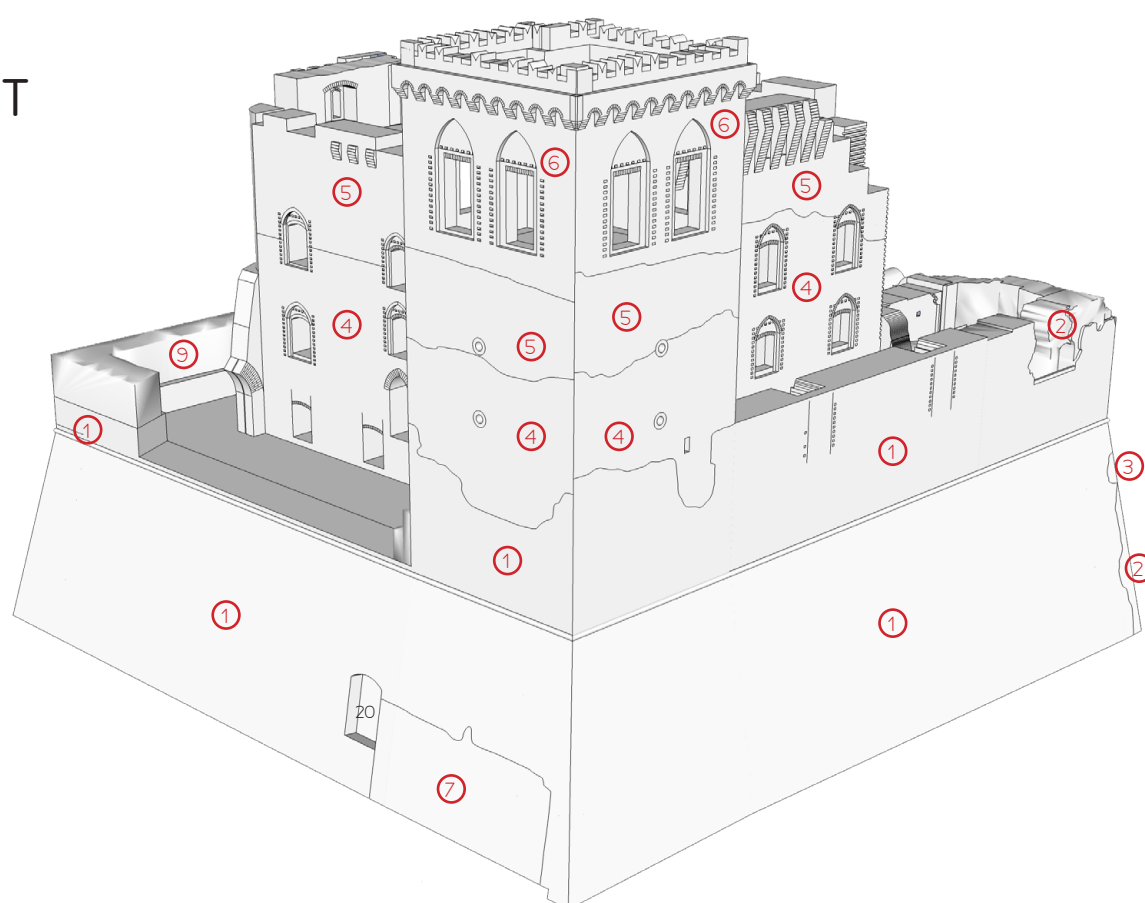
ANGOLO
NORD EST



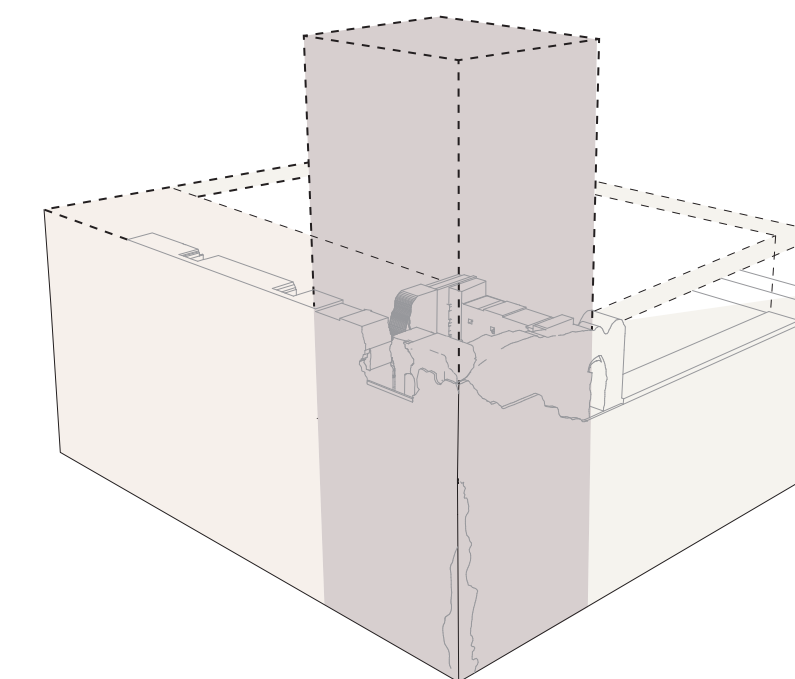
ANGOLO
SUD EST



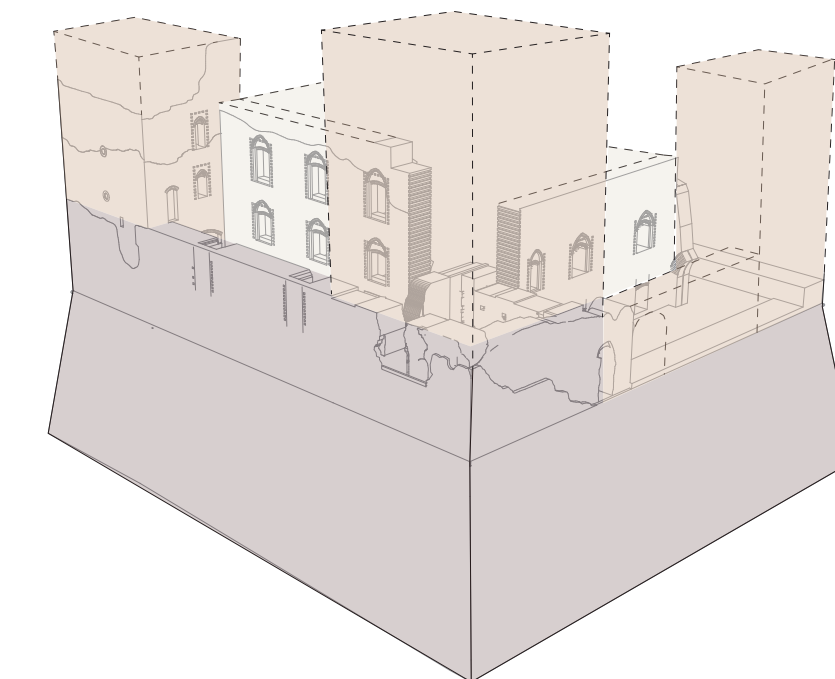
ANGOLO
SUD OVEST



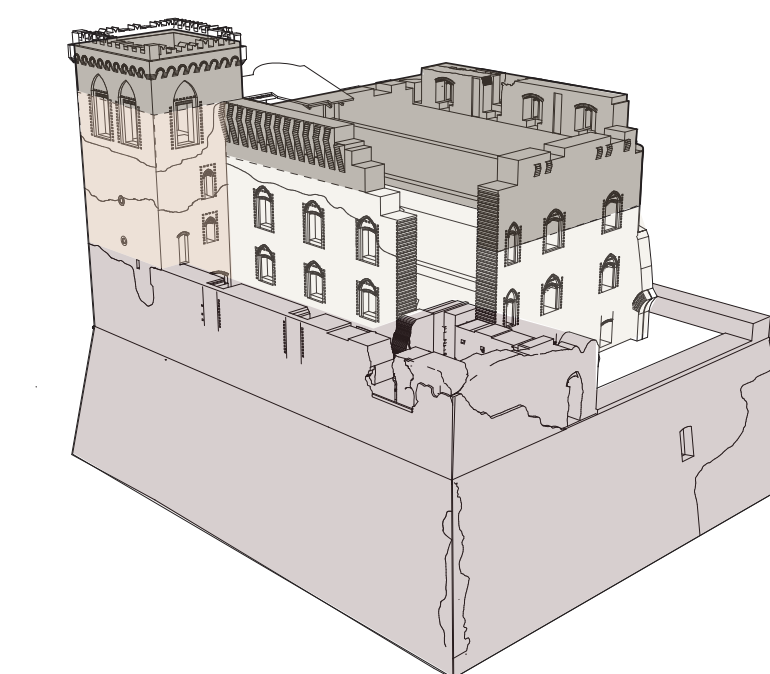
IPOTESI RICOSTRUTTIVA A – COSTRUZIONE QUATTROCENTESCA (2 PIANI FUORI TERRA) E RICOSTRUZIONE TRA XVI E XVII SECOLO



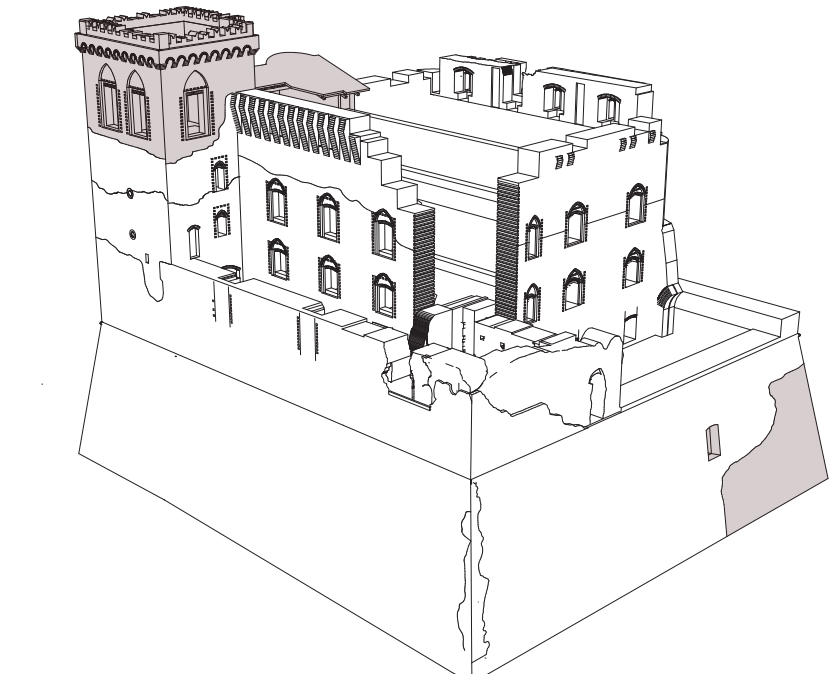
UF I – Il complesso duecentesco doveva prevedere una torre, un corpo annesso e una cinta di difesa.



UF II – L'intervento di ricostruzione collocabile nella prima metà del XV secolo doveva essere suddiviso in un rivestimento della tessitura muraria duecentesca e l'aggiunta delle scarpe sui quattro lati dell'edificio, la costruzione di quattro torri angolari e un corpo residenziale arretrato composto di 2 piani fuori terra.

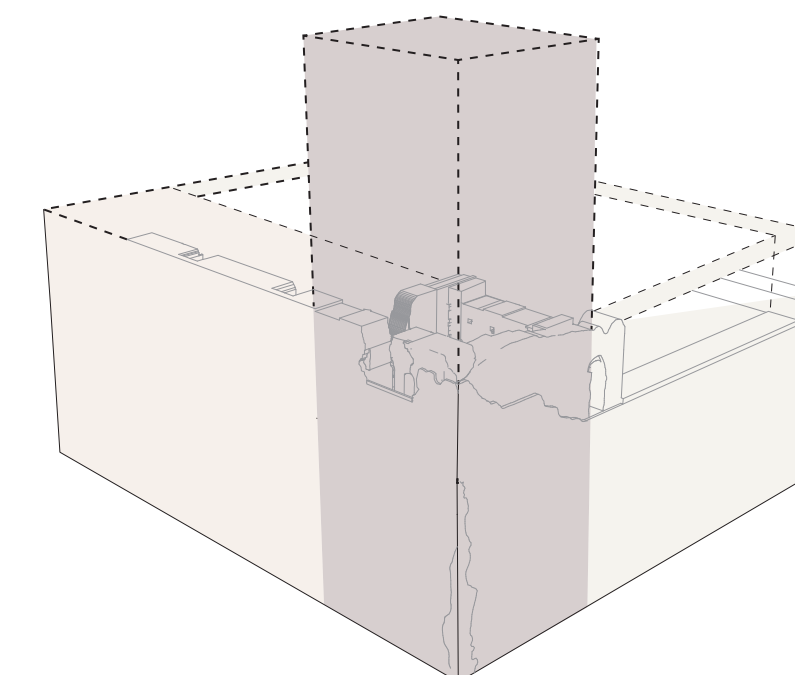


UF III – Tra il XVI e il XVII secolo, si rendono necessari alcuni interventi di ricostruzione (ultimo piano della torre ancora esistente).

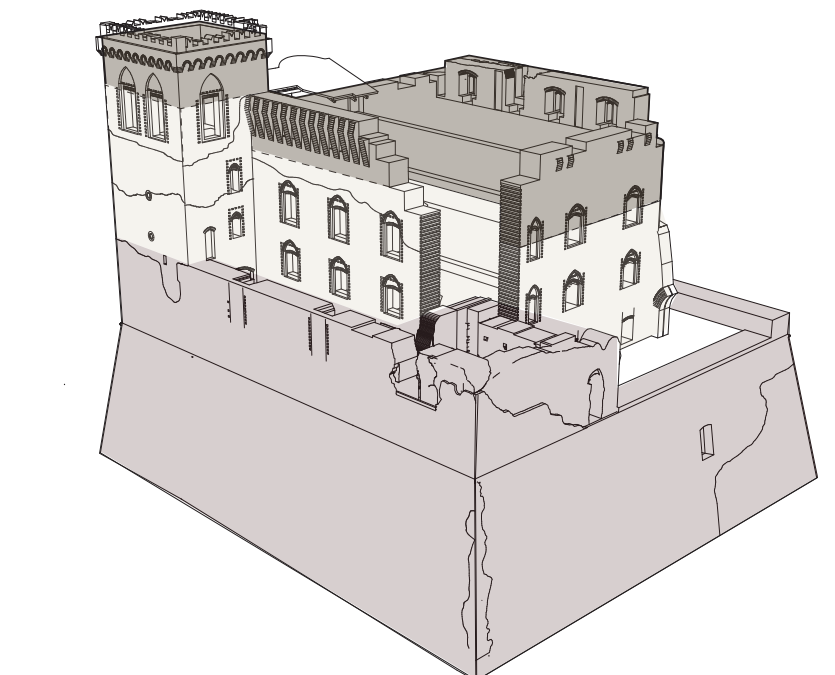


UF IV e V – Il complesso, dopo una progressiva fase di abbandono, subisce diversi interventi di adeguamento funzionale.

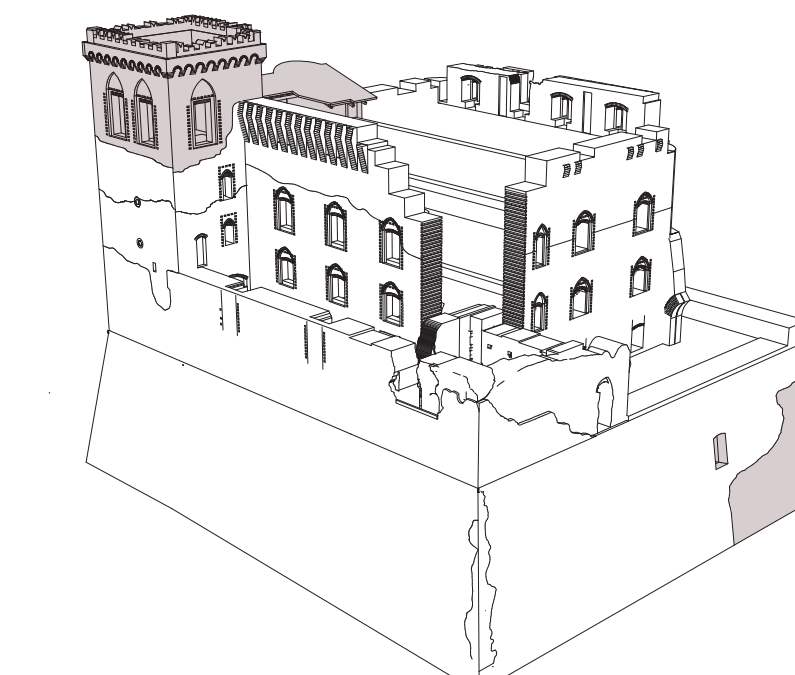
IPOTESI RICOSTRUTTIVA B – COSTRUZIONE DI FINE XIV SECOLO (DUE FASI DI CANTIERE) E PROGRESSIVO ABBANDONO NEL XV SECOLO



UF I – Il complesso duecentesco doveva prevedere una torre, un corpo annesso e una cinta di difesa.



UF II e III – Il cantiere di ricostruzione del complesso duecentesco si suddivide in due fasi. E' ipotizzabile un'interruzione dal 1396 al 1399 a seguito della guerra contro il Monferrato e gli assalti delle truppe di Facino Cane.



UF IV e V – Il complesso, dopo una progressiva fase di abbandono, subisce diversi interventi di adeguamento funzionale.