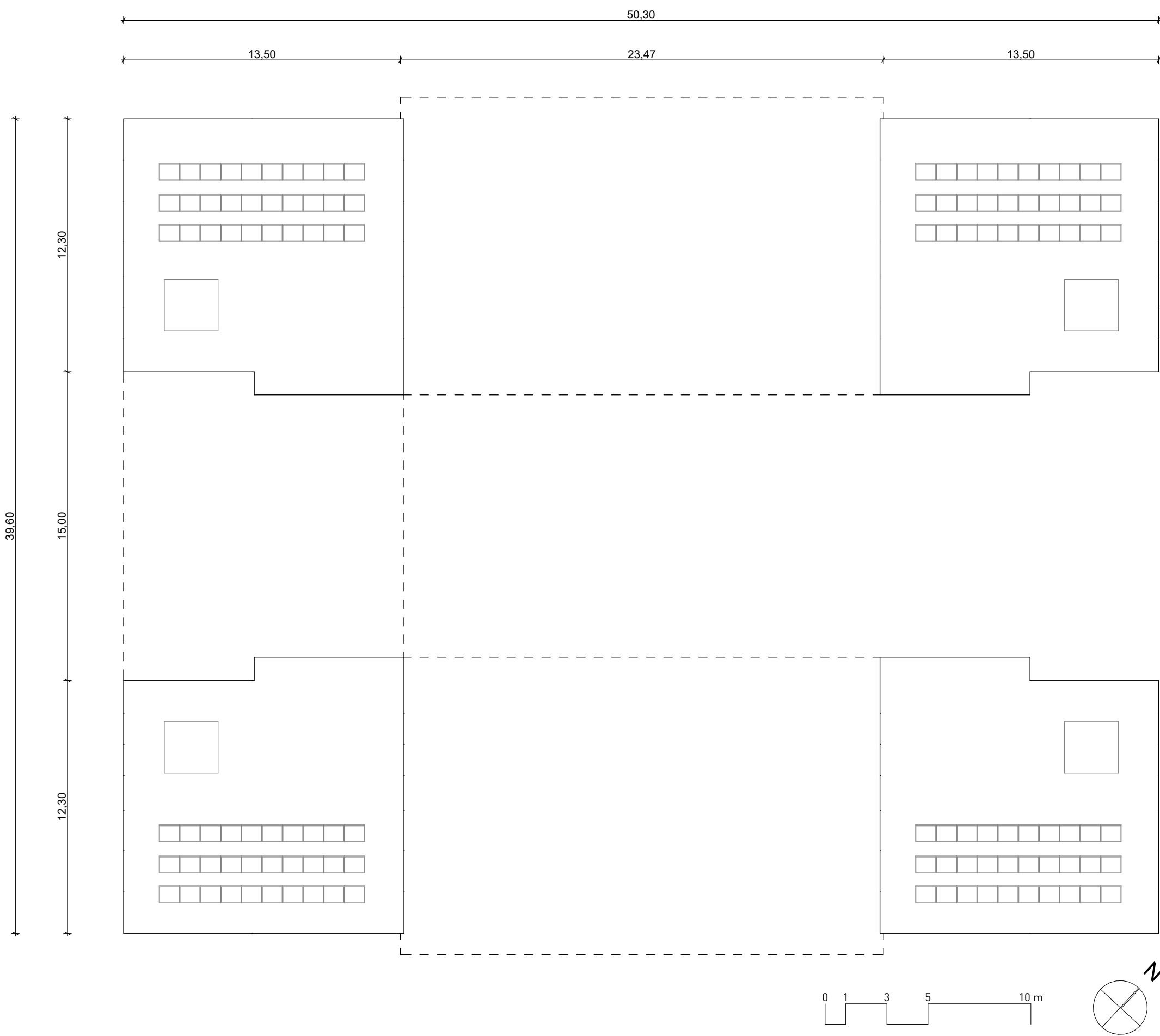


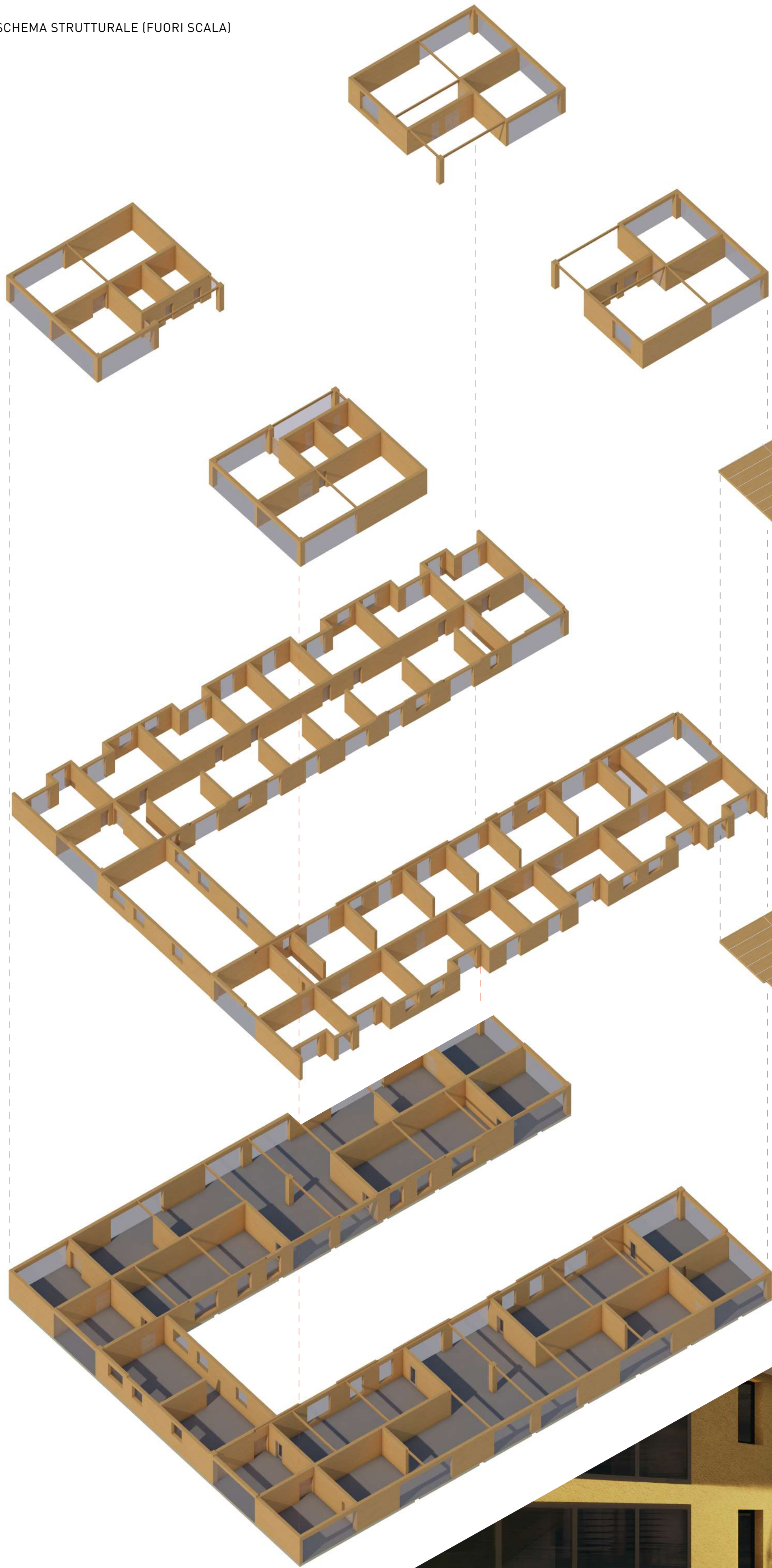
PIANTA COPERTURA (SCALA 1:200)



MODELLO STRUTTURALE DELL'INTERO COMPLESSO



SCHEMA STRUTTURALE (FUORI SCALA)



DATI TECNICI PANNELLI XLAM (produttore: XLAM DOLOMITI)

- Pareti portanti: spessore 158 mm, 5 strati
- Solai portanti: spessore 200 mm, 5 strati, larghezza 125 mm

