



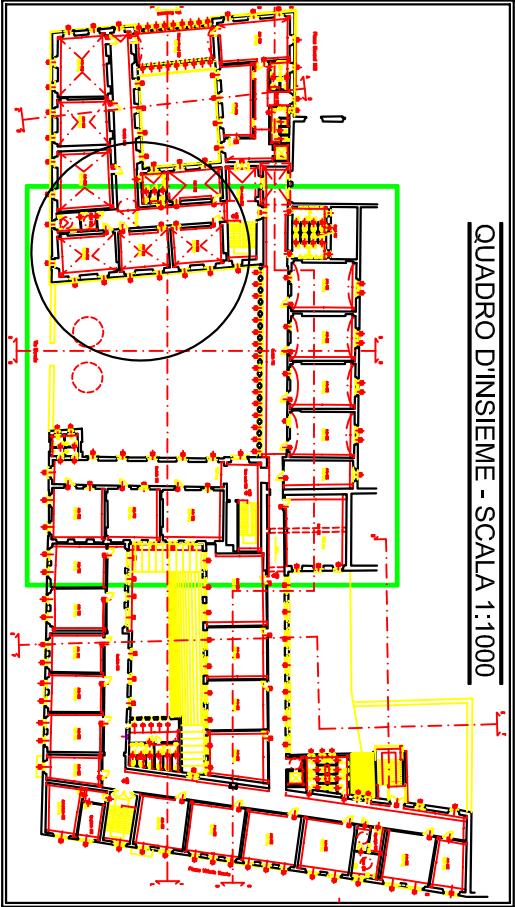
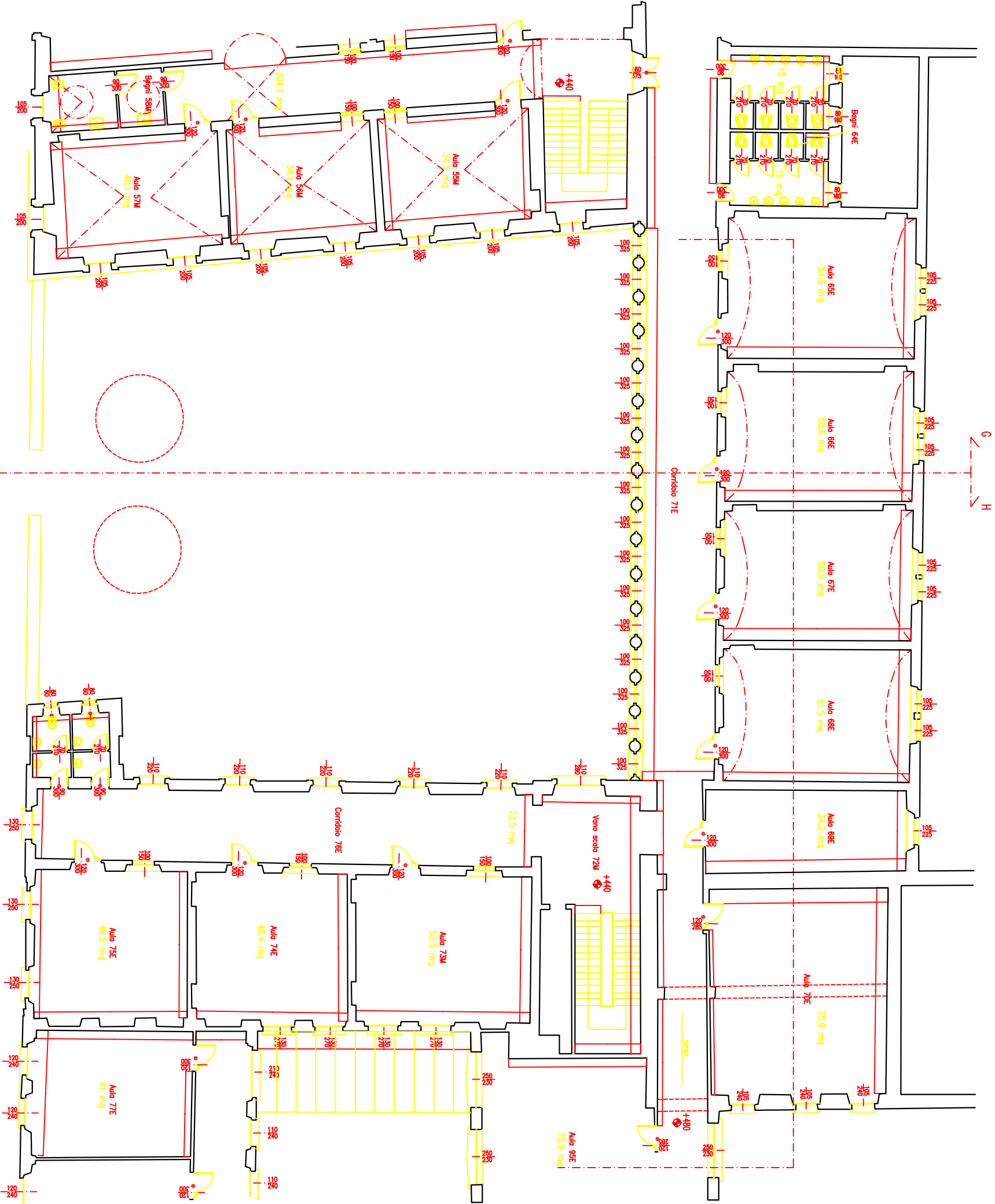
POLITECNICO DI TORINO

Laurea Magistrale in Ingegneria Civile

Confronto tra metodi di stima della vulnerabilità  
sismica di edifici esistenti in muratura

TAVOLA			STATO DI FATTO - PIANO PRIMO	
DATA		SCALA		
26/07/2019		1:200		

PIANTA PIANO PRIMO



QUADRO D'INSIEME - SCALA 1:1000