



||||| Percorso veicolare

➤ Inizio percorso pedonale

**01** Area di sosta mezzi di trasporto  
(deposito mezzi sostenibili)

**02** Sedie a rotelle che salgono e  
scendono le scale

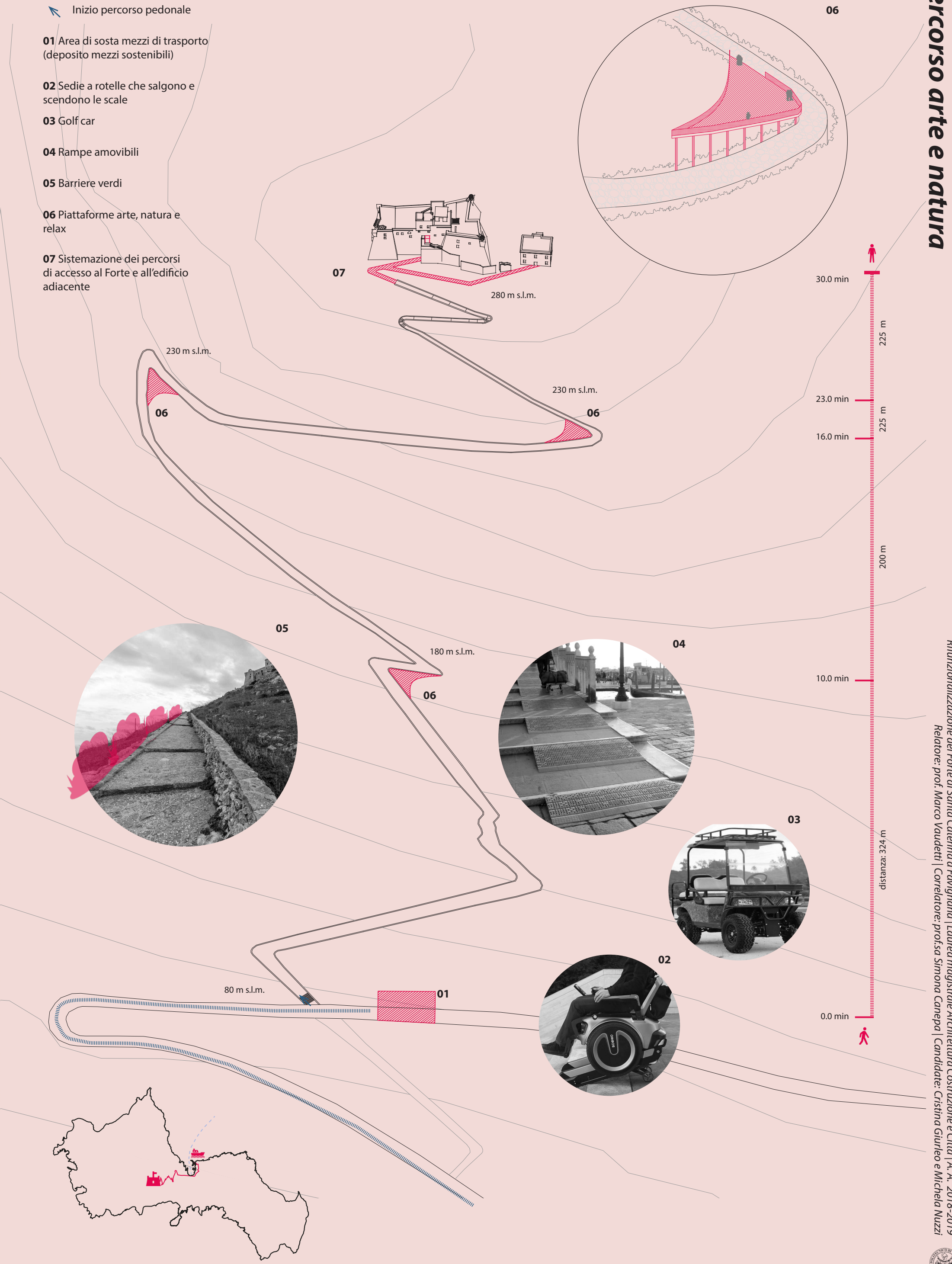
**03** Golf car

**04** Rampe amovibili

**05** Barriere verdi

**06** Piattaforme arte, natura e  
relax

**07** Sistemazione dei percorsi  
di accesso al Forte e all'edificio  
adiacente

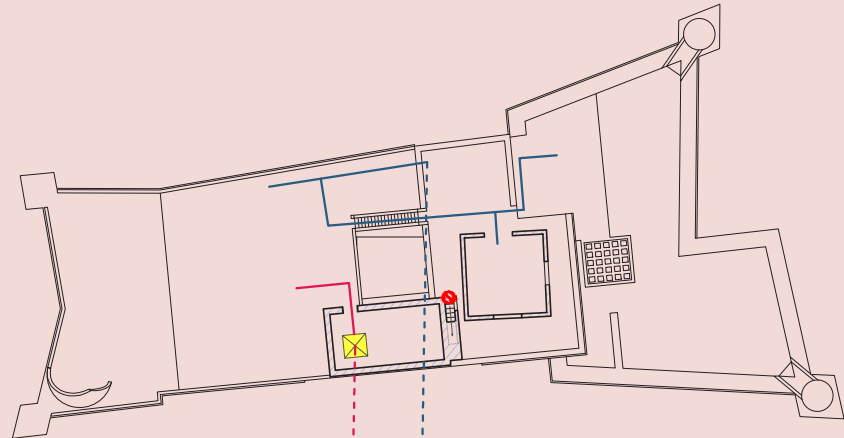




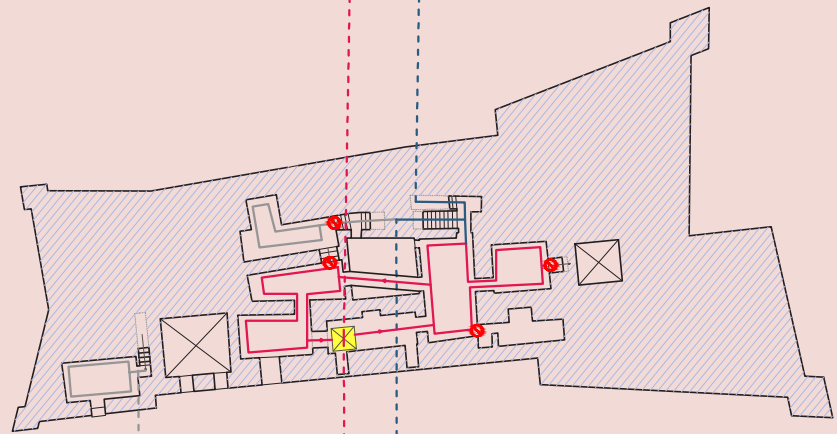


Distribuzione e percorsi

- Percorso accessibile anche a diversamente abili
- Percorso non accessibile a diversamente abili
- Percorso riservato al personale di servizio
- Aree non accessibili ai visitatori
- Ascensore a cremagliera



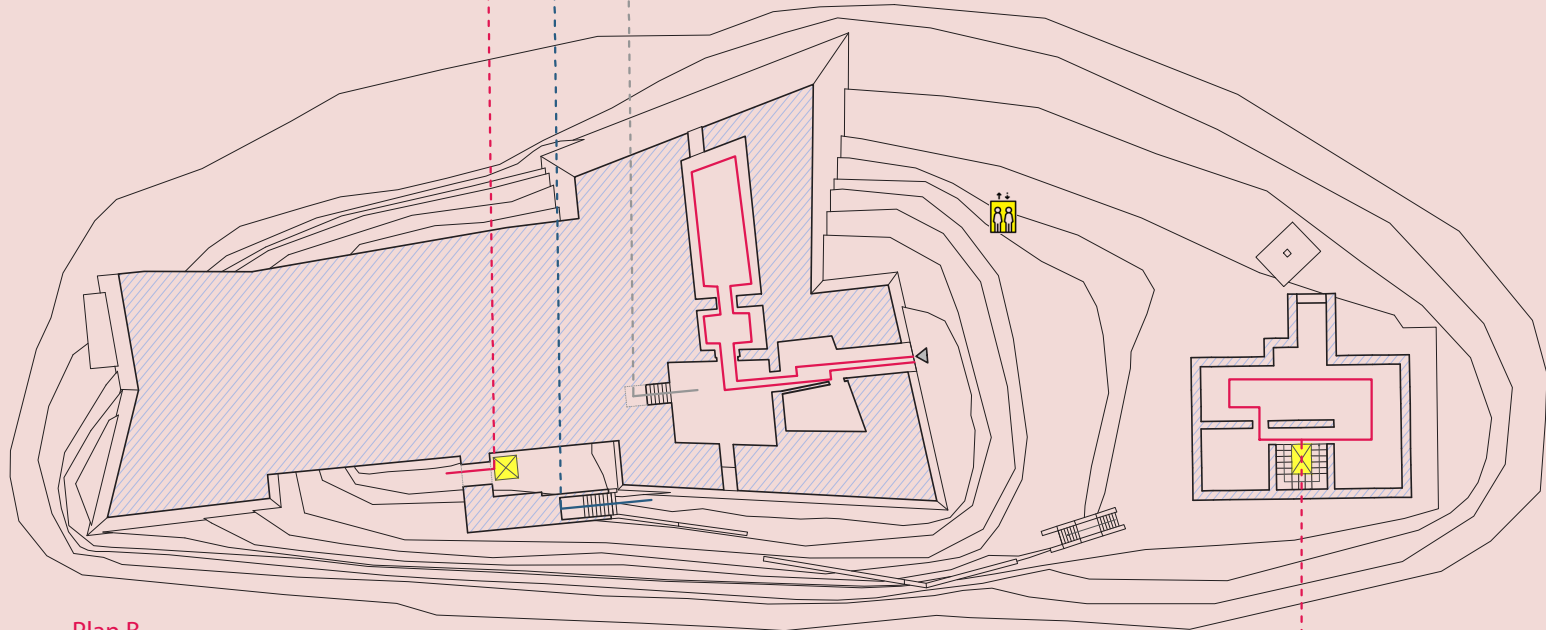
Plan E



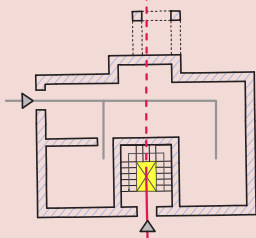
Plan D



Plan C



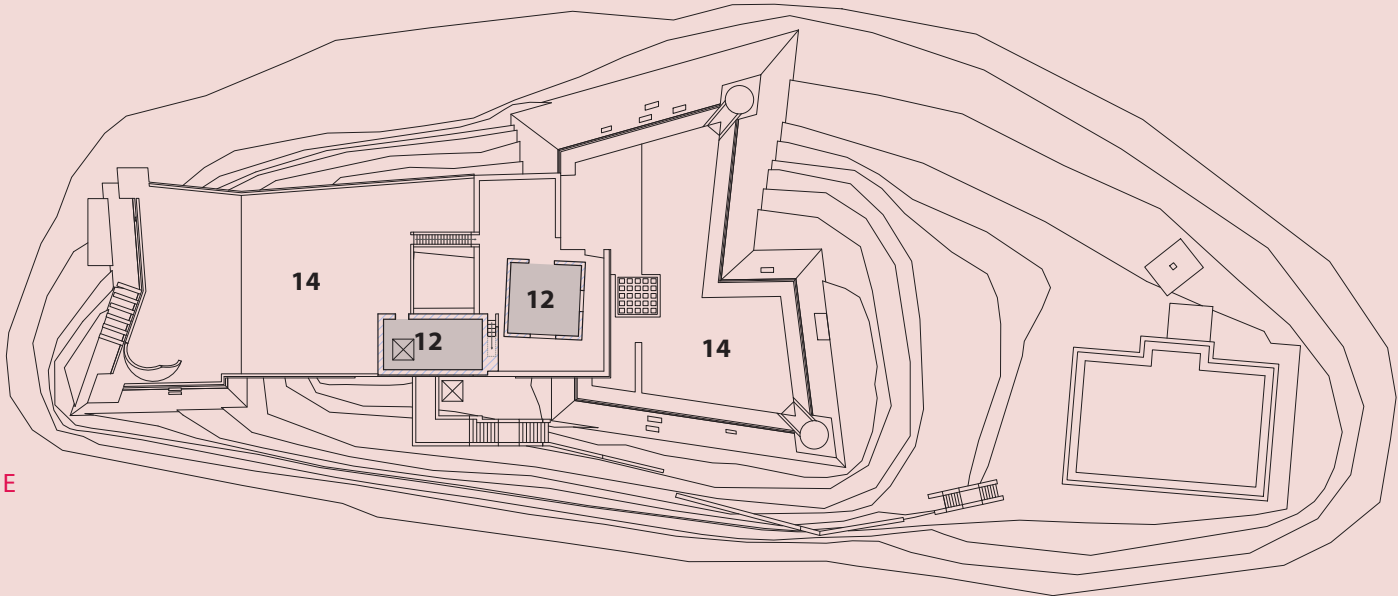
Plan B



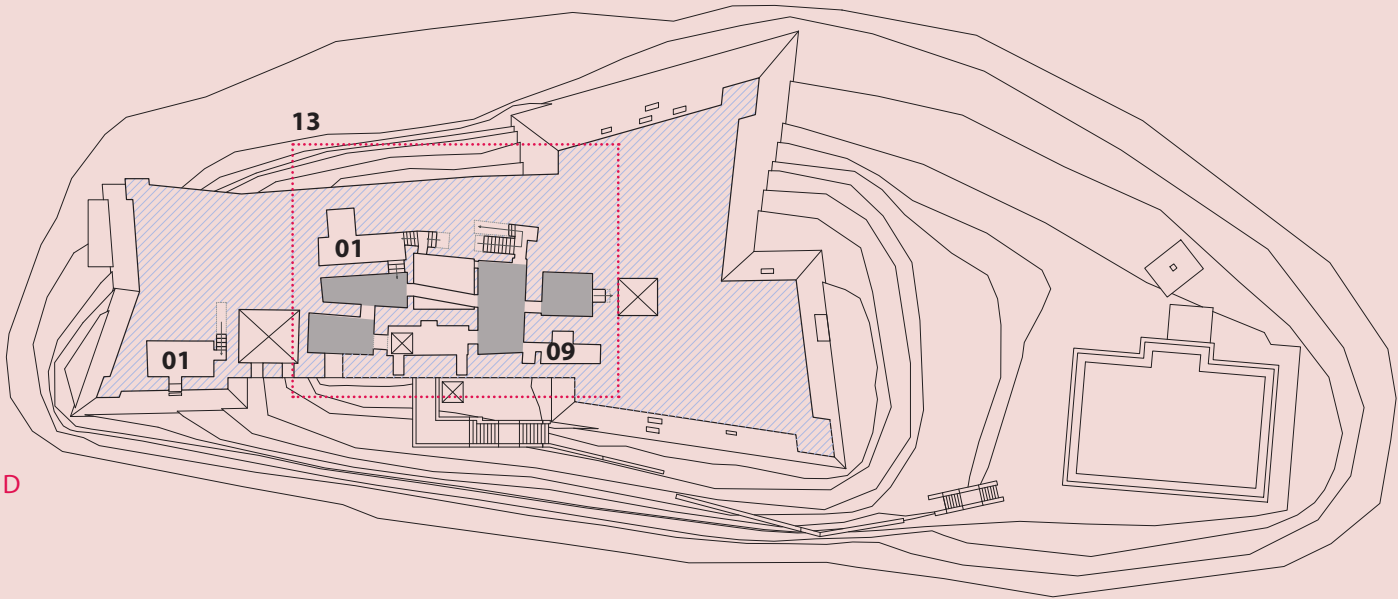
Plan A

Funzioni

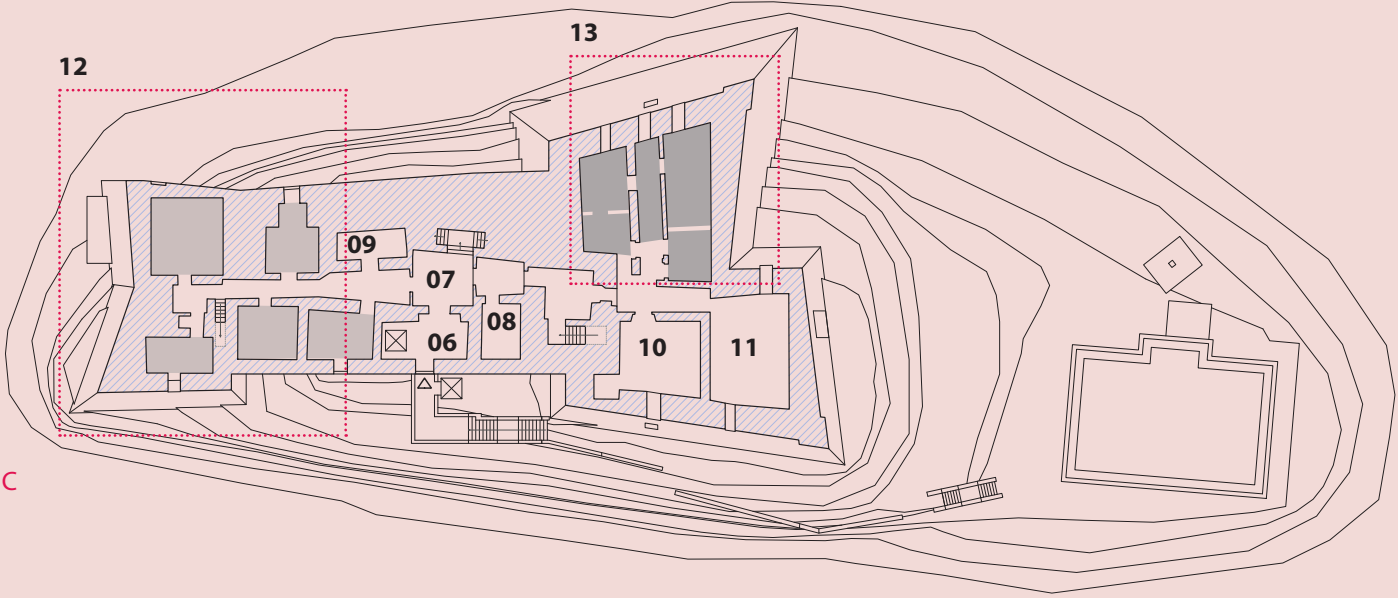
- 01 Deposito  
30 mq
- 02 Spogliatoi  
34 mq
- 03 Bagni personale di servizio  
19 mq
- 04 Caffetteria/ristorante  
100 mq
- 05 Bookshop/sala conferenze  
130 mq
- 06 Biglietteria/Informazioni  
8 mq
- 07 Atrio  
30 mq
- 08 Bagni  
30 mq
- 09 Locale tecnico  
21 mq
- 10 Uffici  
40 mq
- 11 Spazio pluriuso  
48 mq
- 12 Esposizione permanente  
168 mq
- 13 Esposizione temporanea  
68 mq
- 14 Zona panoramica su tetto praticabile  
463 mq



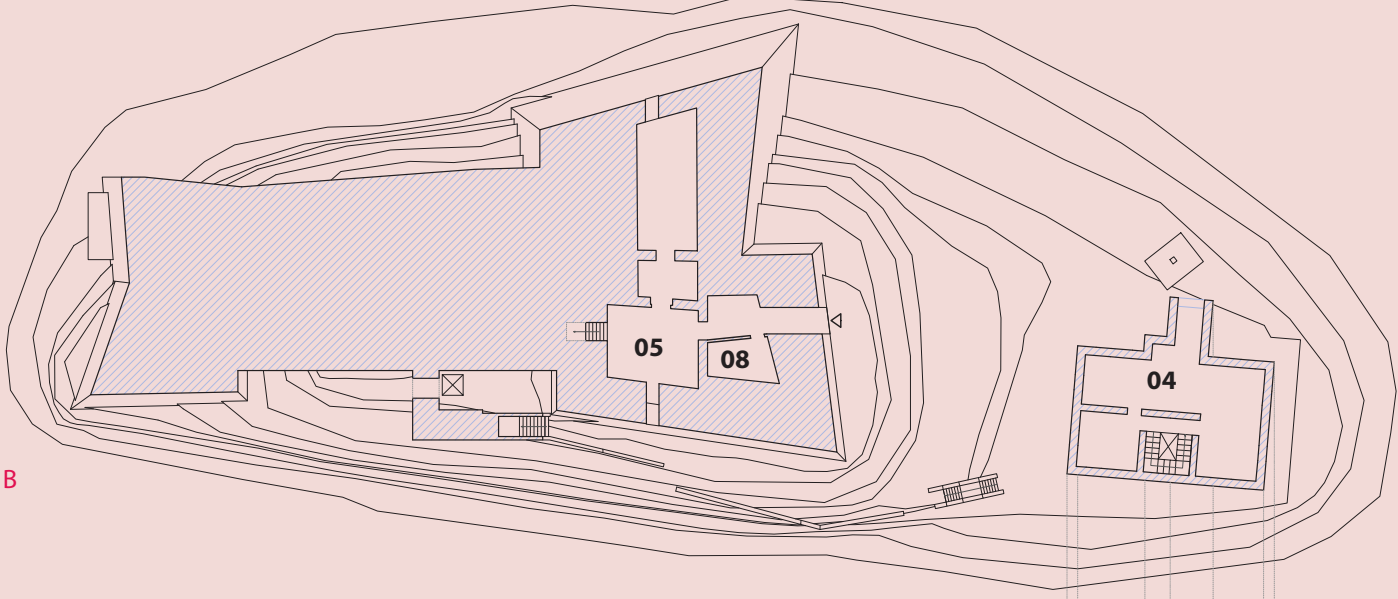
Plan E



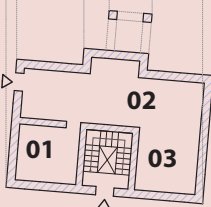
Plan D



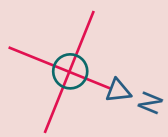
Plan C



Plan B



Plan A





L'ordinamento

Il progetto espositivo si concentra sul percorso permanente che interessa il primo piano e l'ultimo piano del Forte con le due sale sulla terrazza. È un percorso continuo che ha la volontà di raggiungere gli obiettivi preposti dall'amministrazione ovvero valorizzare il manufatto, rendendolo visitabile e valorizzare l'isola e il paesaggio circostante. Per queste ragioni il percorso espositivo è un percorso di conoscenza, che ha il duplice scopo di far scoprire ai visitatori la cultura materiale dell'Isola di Favignana, attraverso 5 sale tematiche, e ampliare la visione al contesto; per questo le due sale sulla terrazza sono concepite come osservatori interattivi.

L'Isola di Favignana

17.4 mq  
Storia, morfologia e itinerari via terra e via mare dell'Isola.

Il Forte di Santa Caterina

17.3 mq  
Vicende storiche e architettura del Forte.

La fauna e l'avifauna

17.8 mq  
Differenti specie di animali presenti sul territorio.

La flora

13.4 mq  
Principali varietà di piante locali.

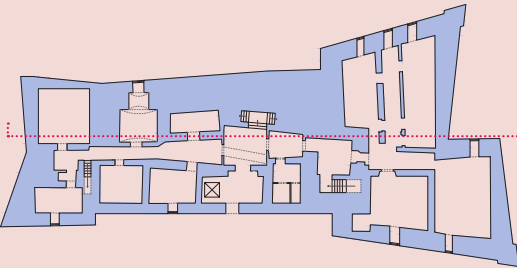
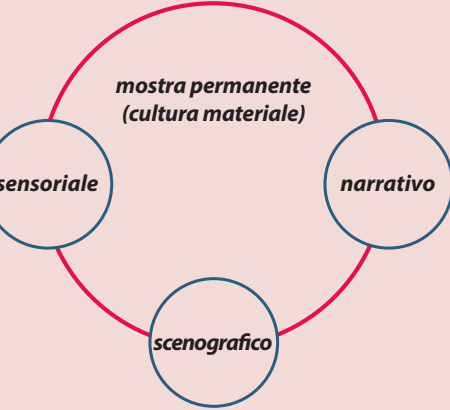
Il tufo

31.3 mq  
Riproduzione virtuale di una cava di tufo e i principali tagli dei blocchi.

Gli osservatori

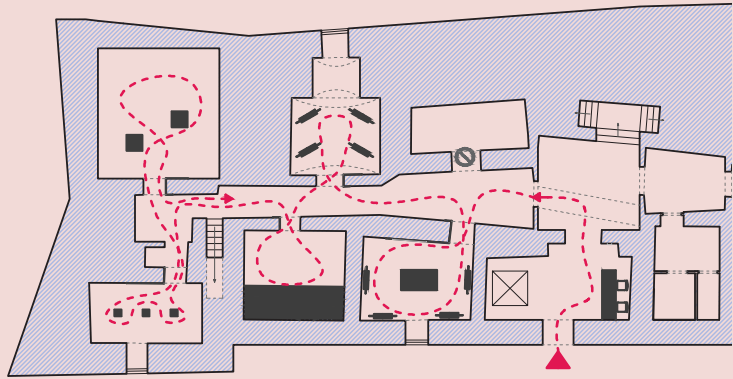
56 mq  
Globi interattivi per la visione del contesto accostata alla vista panoramica.

L'exhibit



key plan

Il percorso

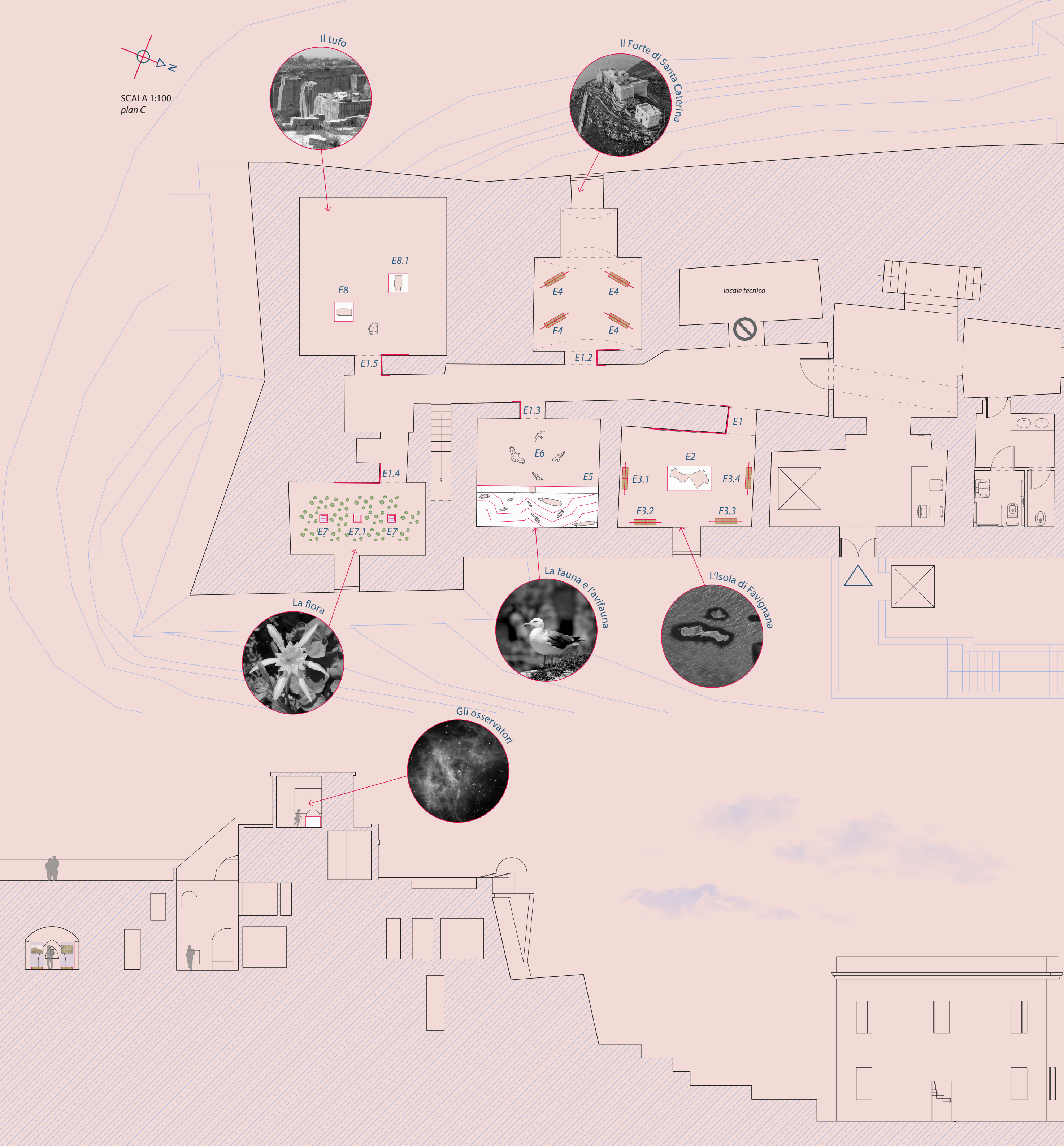


I tipi espositivi

E1 pannello	
E2 tavolo	
E3 pannello opaco - E4 pannello trasparente	
E5 basamento	
E7 vetrina	
E7.1 basamento con info digitali	
E8 basamento	

SCALA 1:200  
sezione longitudinale

SCALA 1:100  
plan C





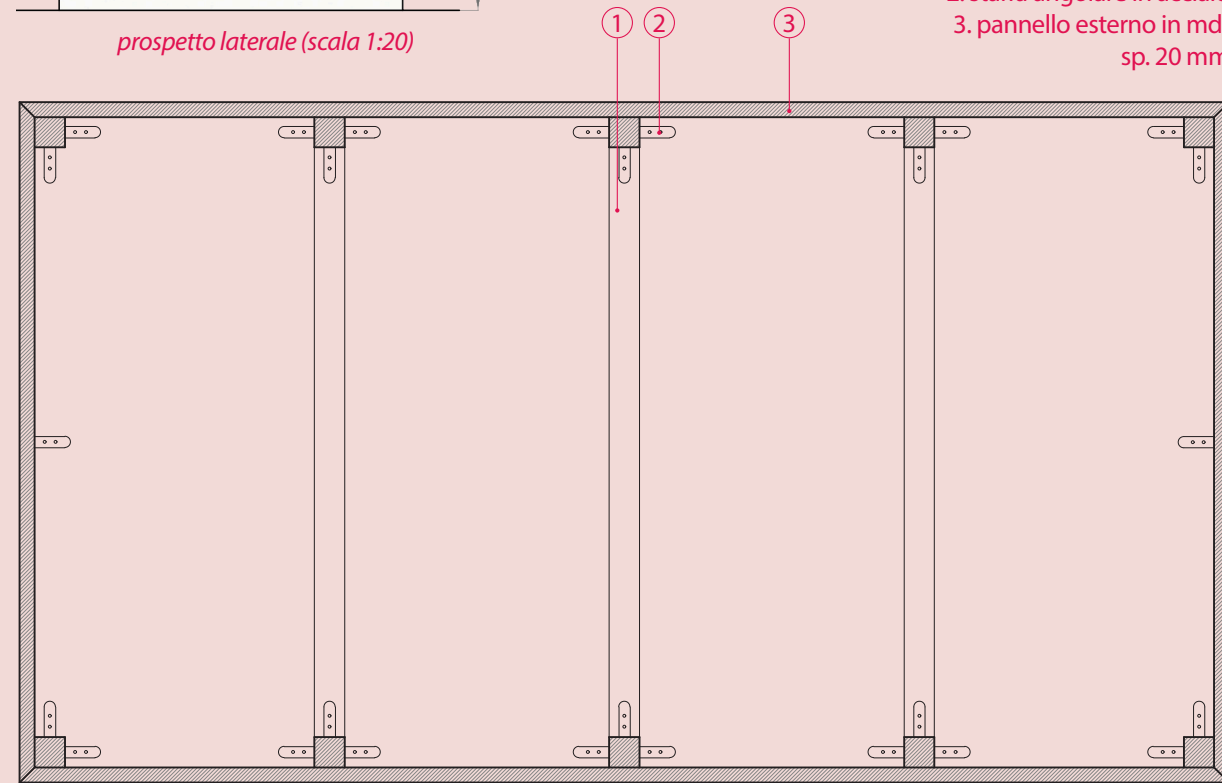
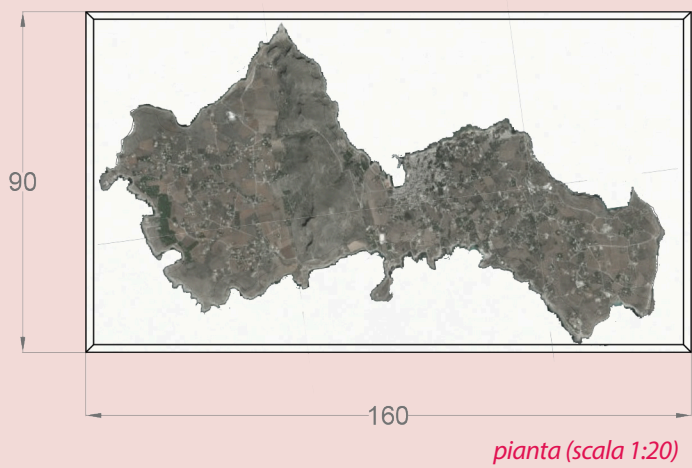
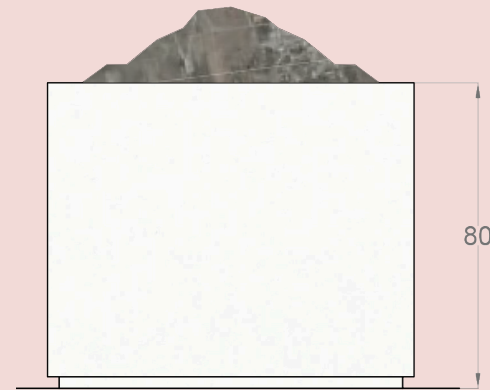
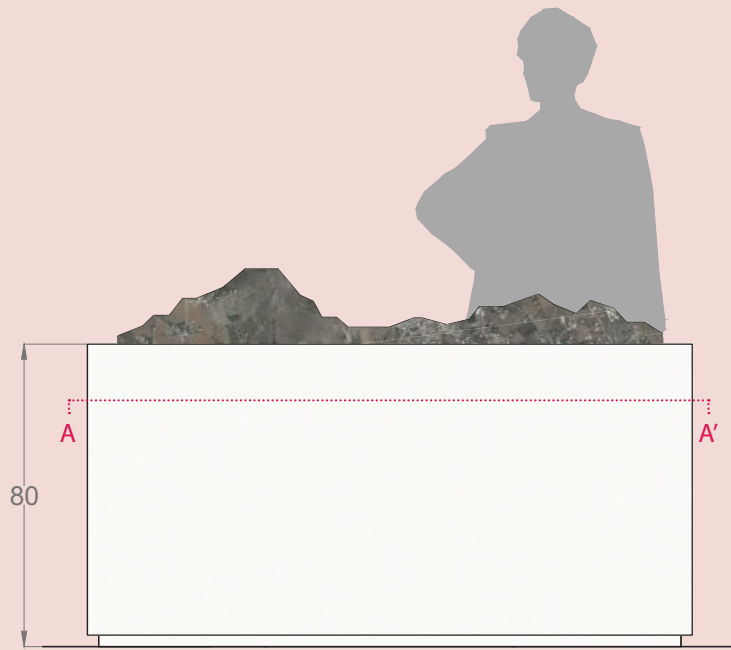
## E2 tavolo - supporto per plastico

Il plastico della sala "L'Isola di Favignana" è supportato da un tavolo posizionato al centro dell'area tematica per favorire una visione a 360°

**MATERIALI**  
mdf laccato bianco

**OGGETTI ESPOSTI**  
riproduzione in scala 1:5.000 dell'isola di Favignana

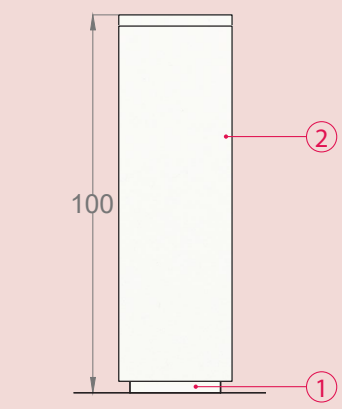
- montante in legno 40x40 mm
- staffa angolare in acciaio
- pannello esterno in mdf sp. 20 mm



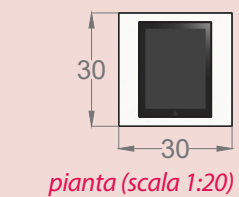
sezione AA' (scala 1:10)

## E7.1 basamento per supporto schermo touch

Questo espositore, affiancato dalle due teche nella sala "La flora", rispetta una continuità formale pur avendo una funzione interattiva



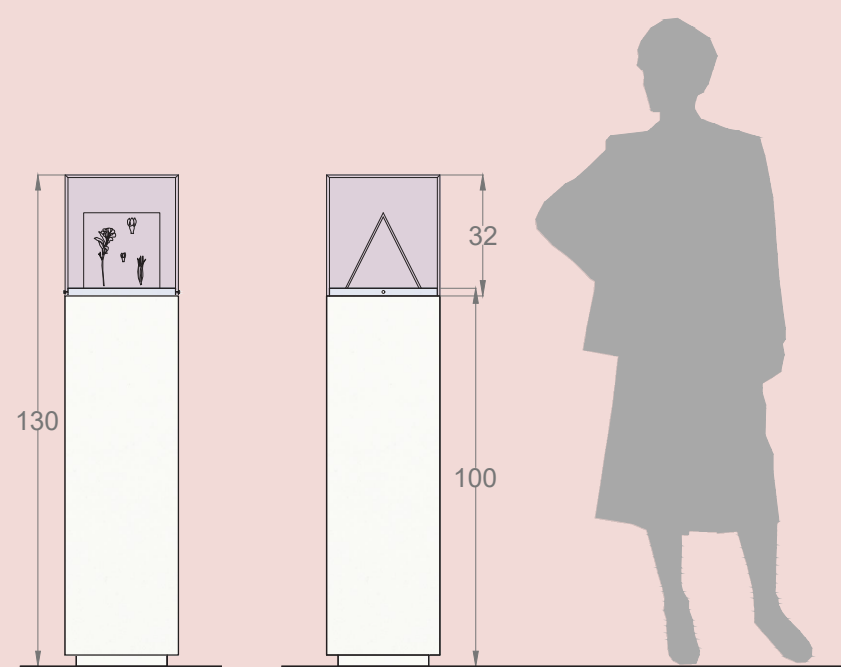
prospetto (scala 1:20)



pianta (scala 1:20)

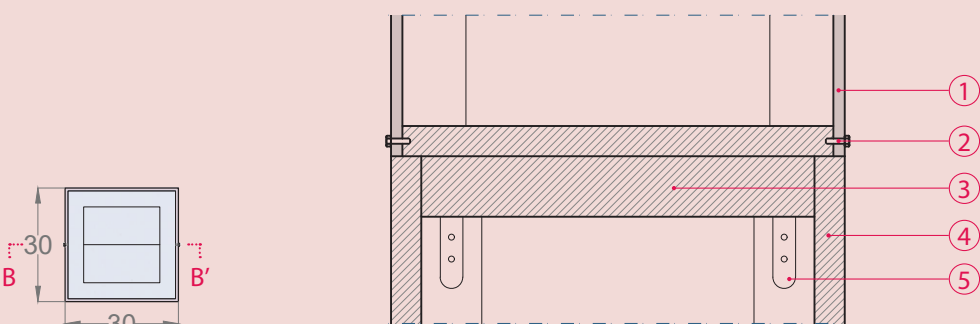
**MATERIALI**  
1. base in mdf laccato bianco  
2. pannello esterno

**CONTENUTI ESPOSTI**  
approfondimenti interattivi



prospetto frontale (scala 1:20)

prospetto laterale (scala 1:20)



pianta (scala 1:20)

sezione BB' (scala 1:5)

## E7 vetrina

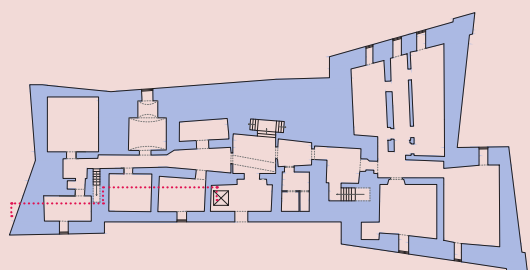
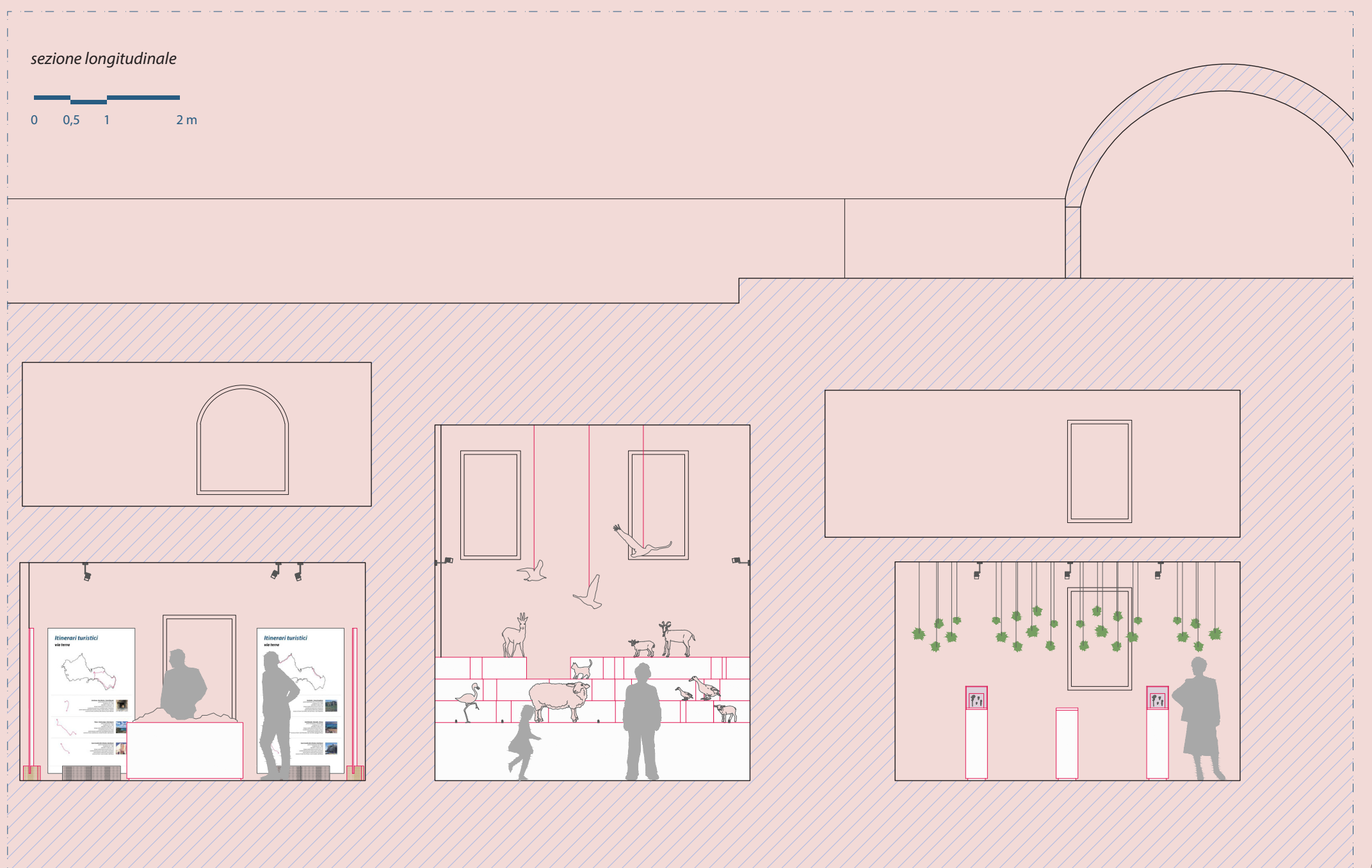
teca in plexiglass

supporto in plexiglass

base in mdf laccato bianco

**OGGETTI ESPOSTI**  
foglie essiccate delle principali piante dell'isola (Elicriso, Santoreggia, Euphorbia..)

- teca in plexiglass sp. 7.5 mm
- fissaggio teca con vite e coprivite bianco
- base superiore del basamento in mdf sp. 40 mm
- pannello esterno in mdf sp. 20 mm
- staffa angolare in acciaio

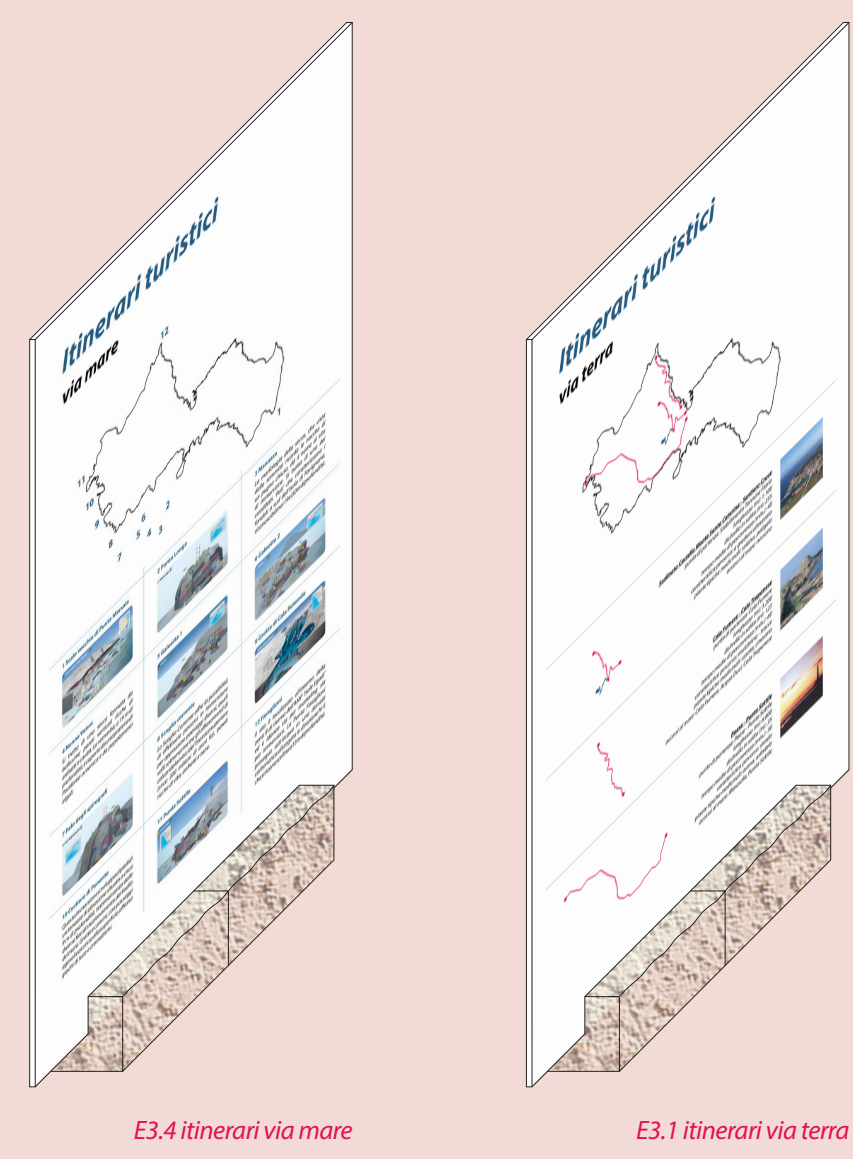


key plan





E3 pannello opaco - E4 pannello trasparente



I pannelli all'interno della sala "Il Forte", supporti per cornici (E4), sono trasparenti per non ostacolare la vista e favorire la visione complessiva della sala espositiva.  
I pannelli all'interno della sala "L'Isola", supporti per testi e immagini (E3), sono opachi per fare da sfondo alla sala

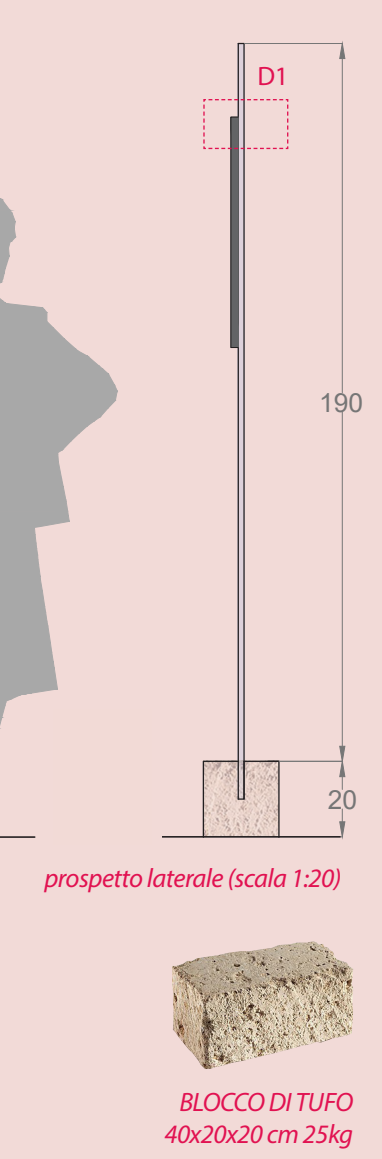
**MATERIALI**  
base costituita da due blocchi di tufo, pannello in plexiglass opaco bianco (E3) e trasparente (E4)

**OGGETTI ESPOSTI**  
3.1 , 3.2, 3.3 itinerari naturalistici via terra  
3.4 itinerari naturalistici via mare  
4. immagini del Forte di Santa Caterina

D1 - E4 (scala 1:2)

E3.4 itinerari via mare

E3.1 itinerari via terra



E1 pannello

Pannello tassellato a muro disposto in corrispondenza dell'ingresso alle sale per indicare il tema e fornire altri contenuti o fare da supporto a cornici

**MATERIALI**  
plexiglass

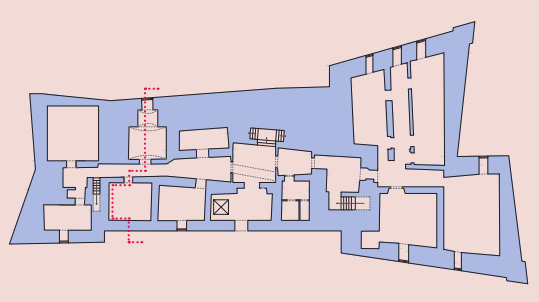
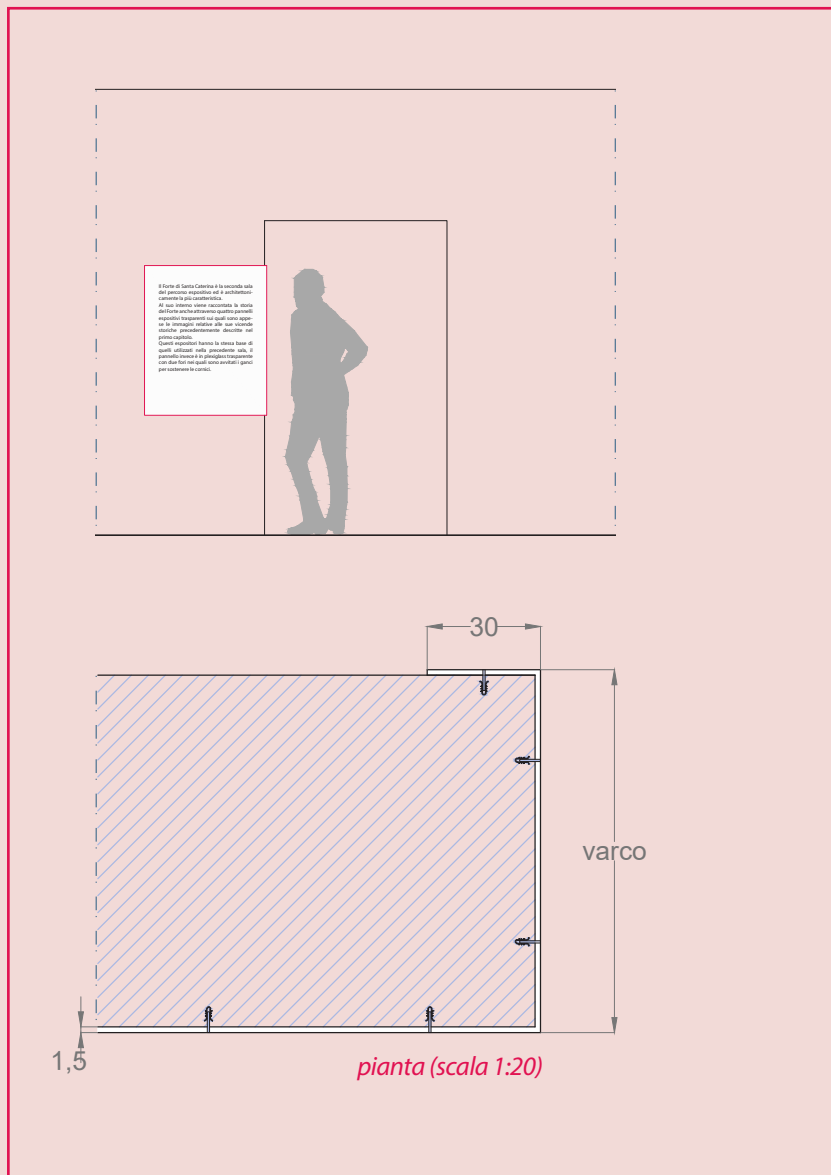
**CONTENUTI**  
1.1 segnaletica "L'Isola di Favignana" e supporto per cartografia storica  
1.2 segnaletica "Il Forte di Santa Caterina" e storia della fortezza  
1.3 segnaletica per "La fauna e l'avifauna"  
1.4 segnaletica per "La flora"  
1.5 segnaletica per "Il tufo e l'architettura"

prospetto frontale (scala 1:20)

prospetto laterale (scala 1:20)

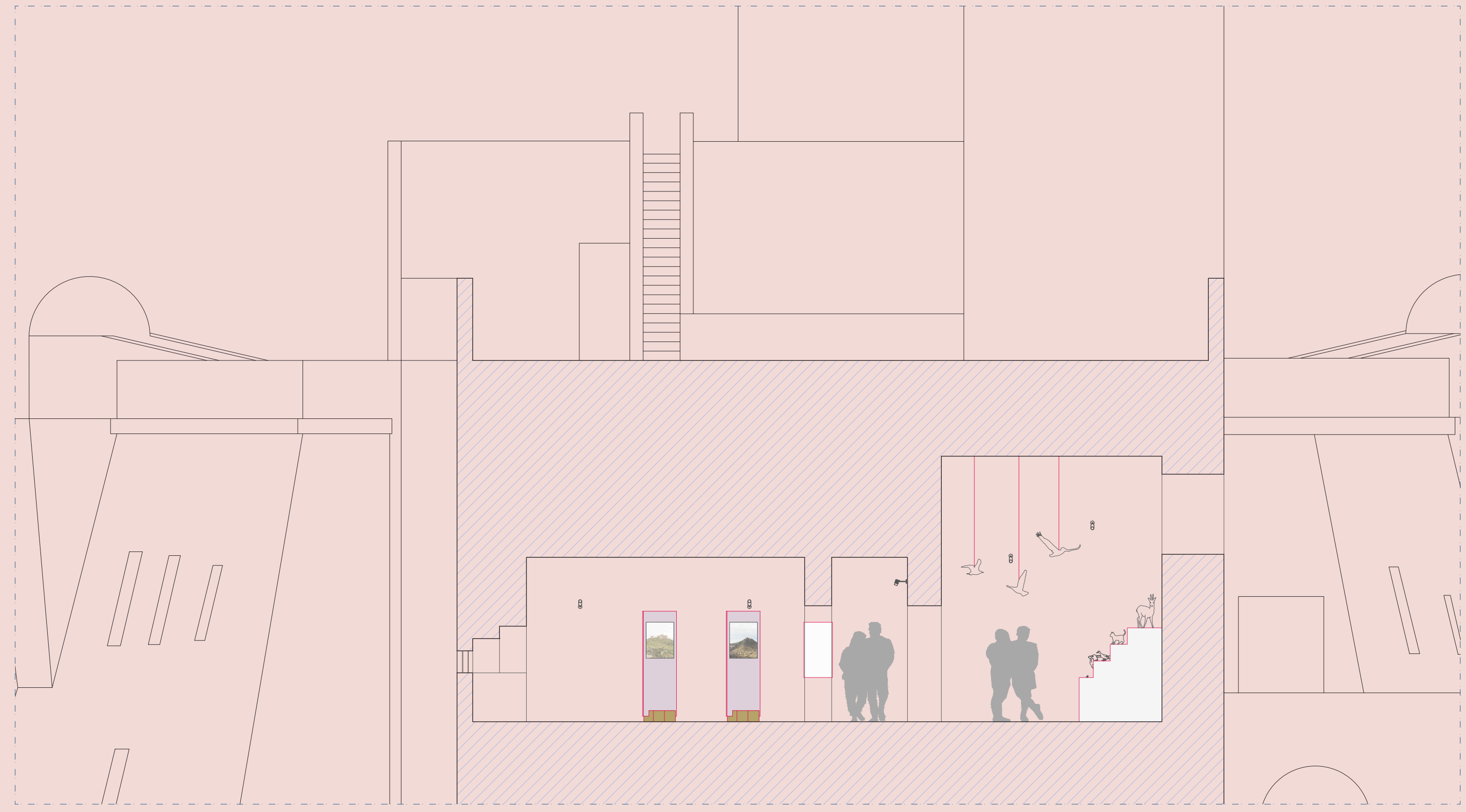
pianta (scala 1:20)

BLOCCO DI TUFO  
40x20x20 cm 25kg



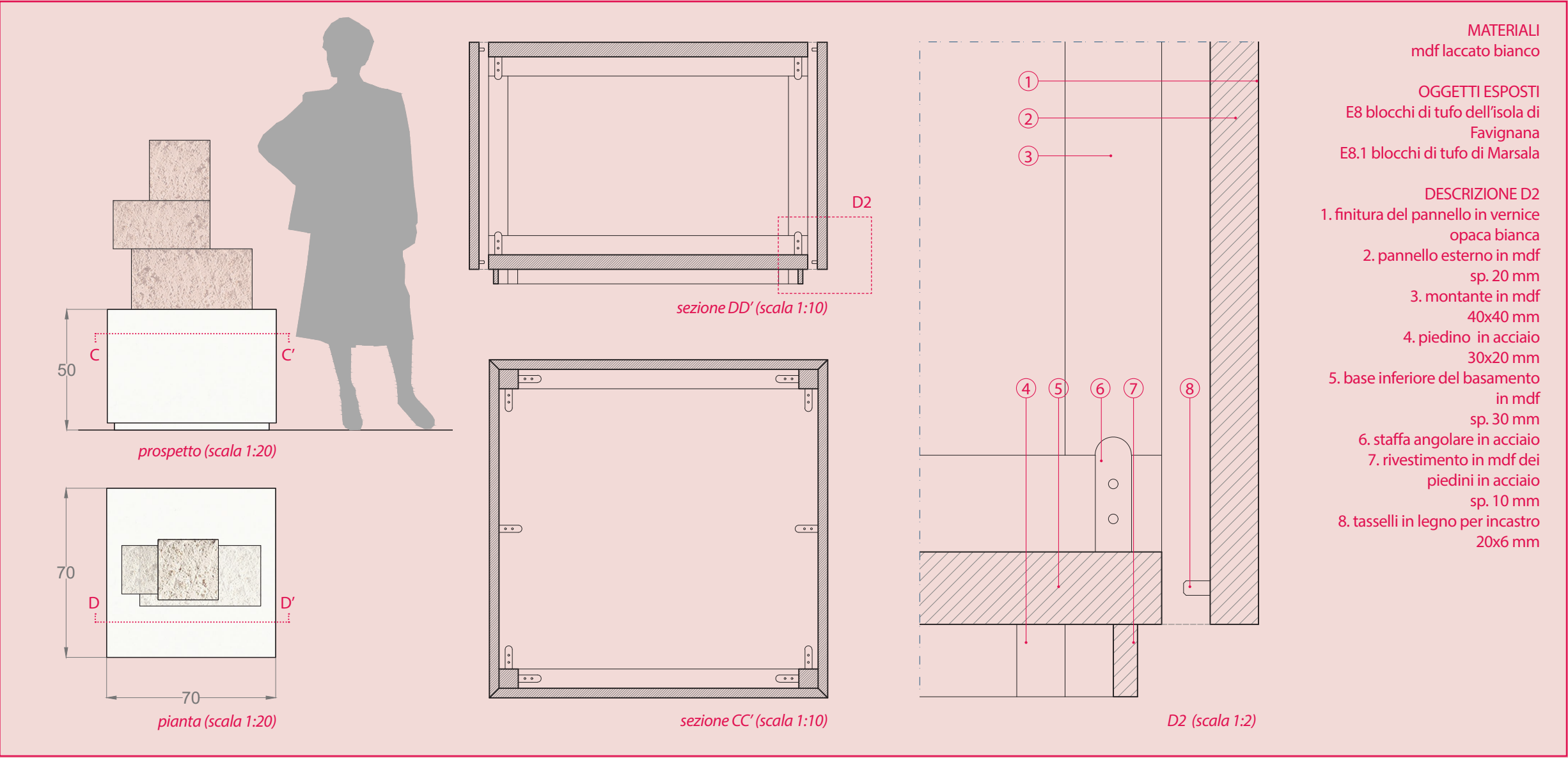
key plan

sezione trasversale

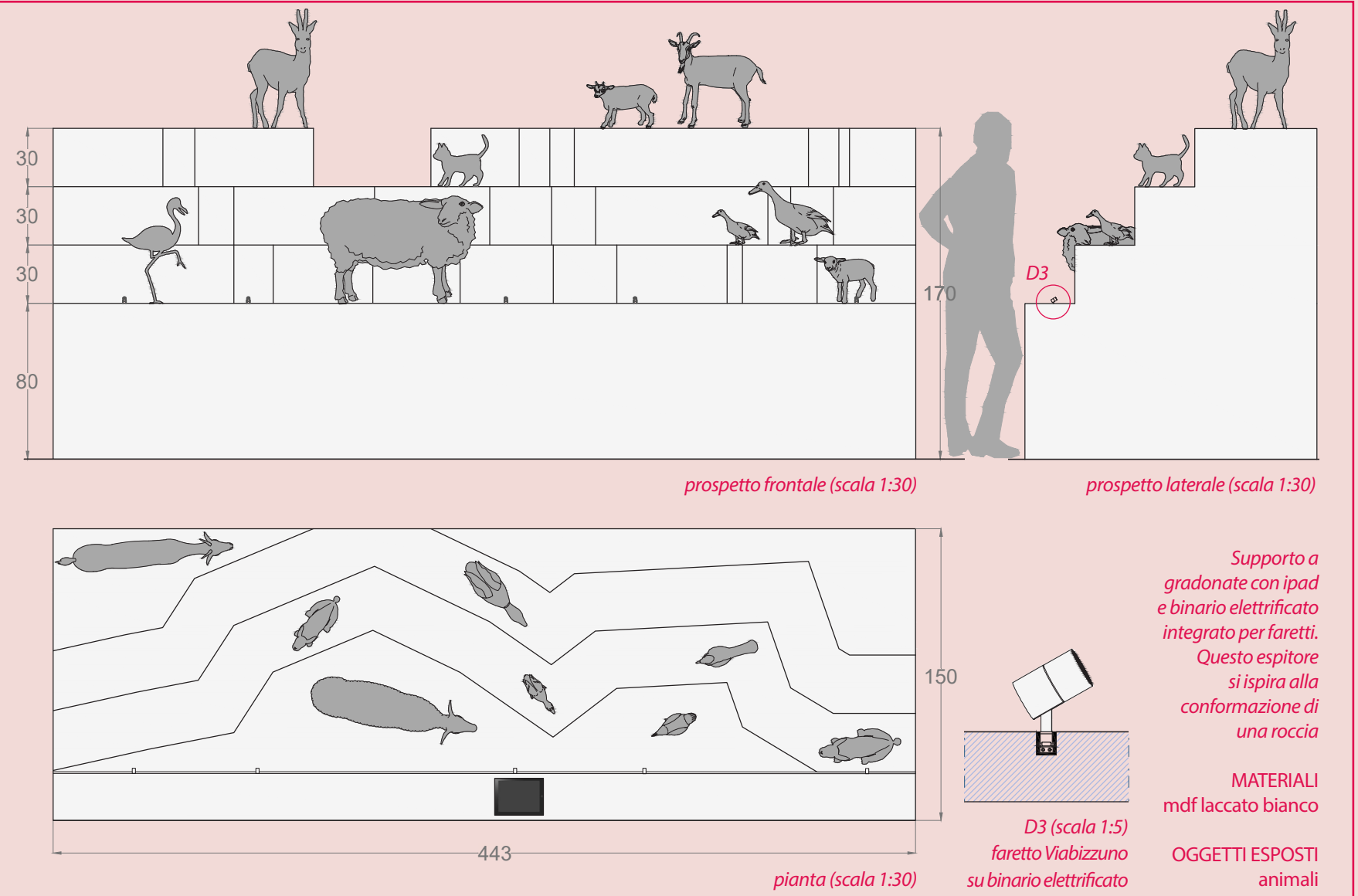




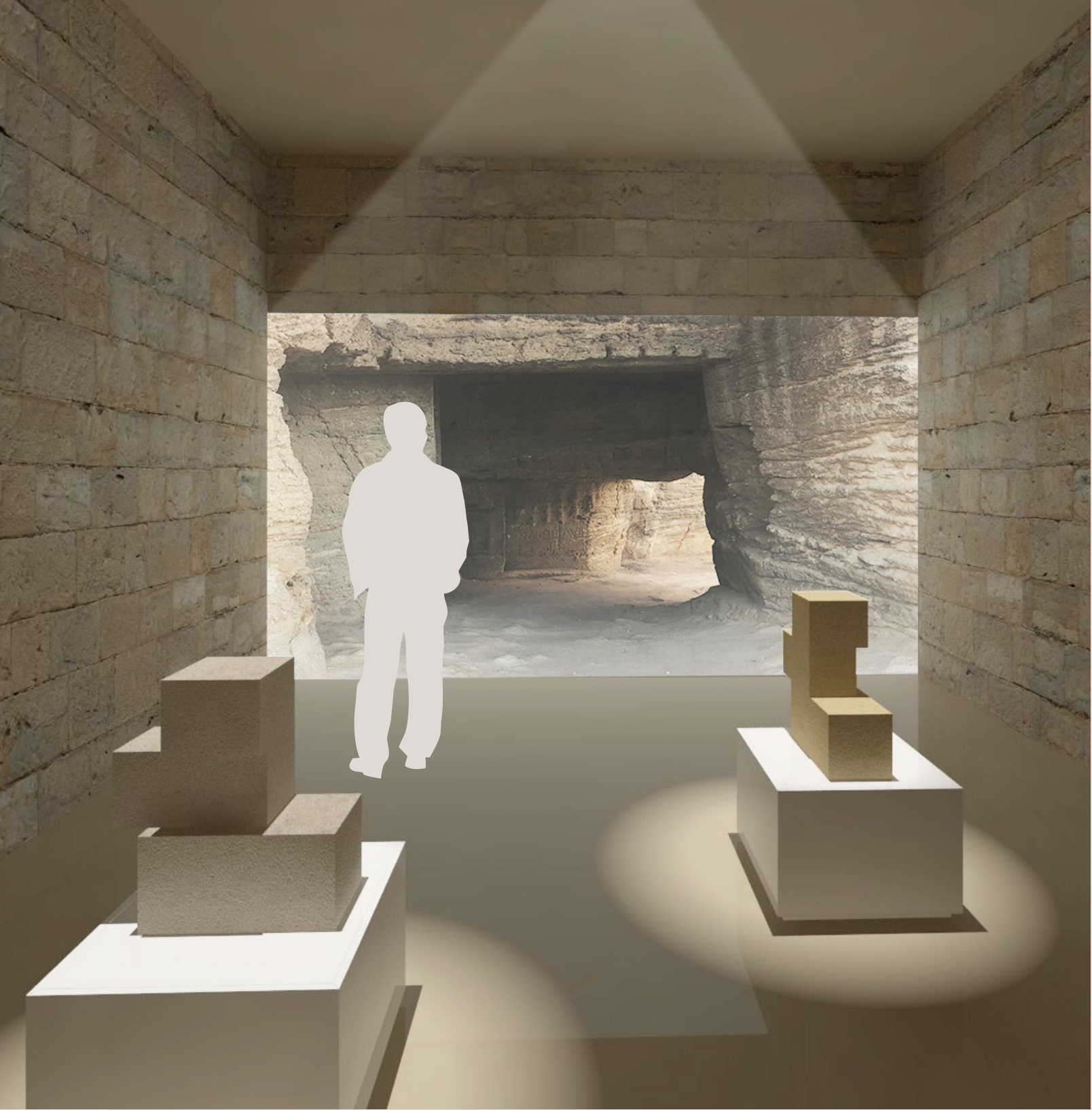
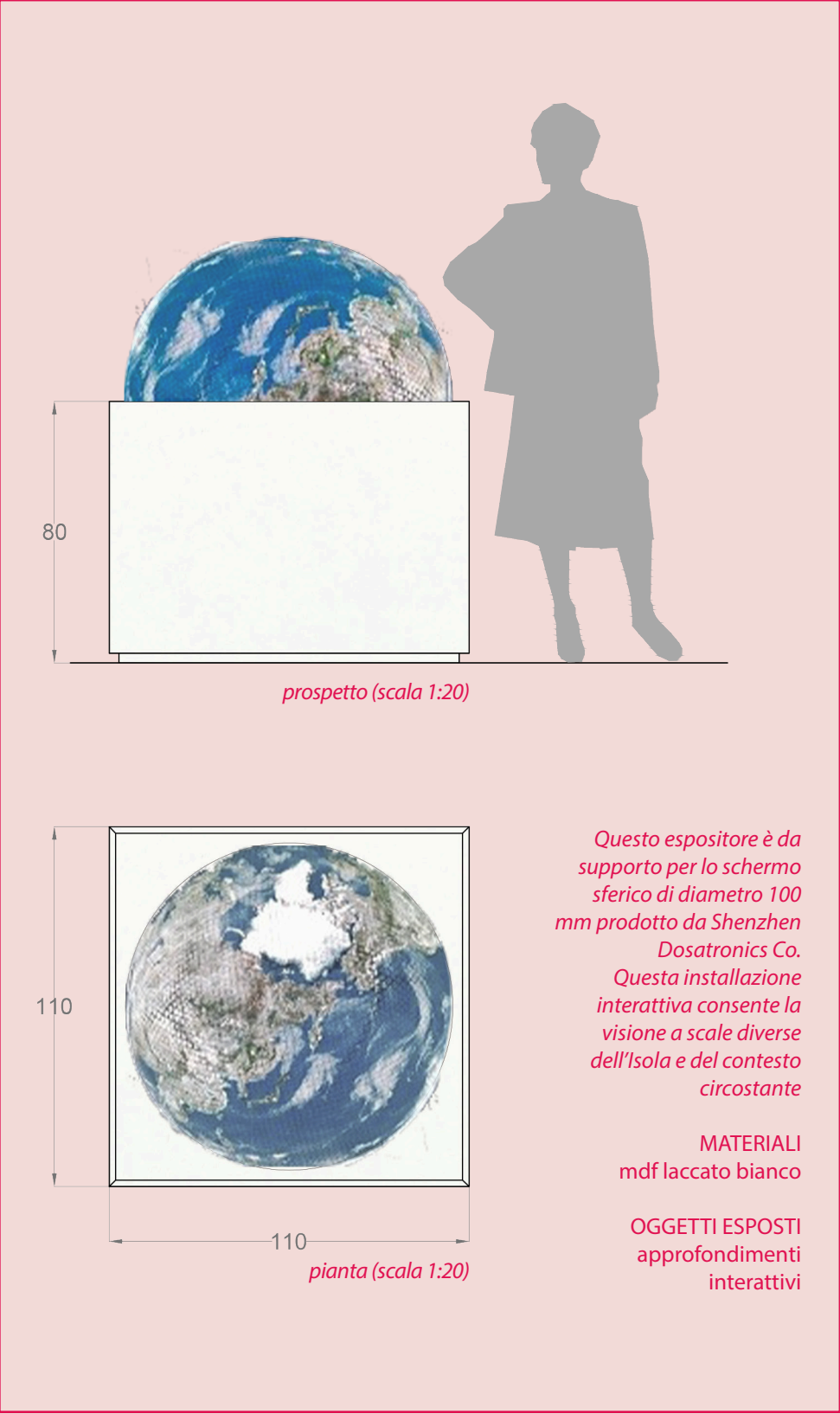
E8 basamento



E5 basamento





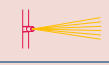




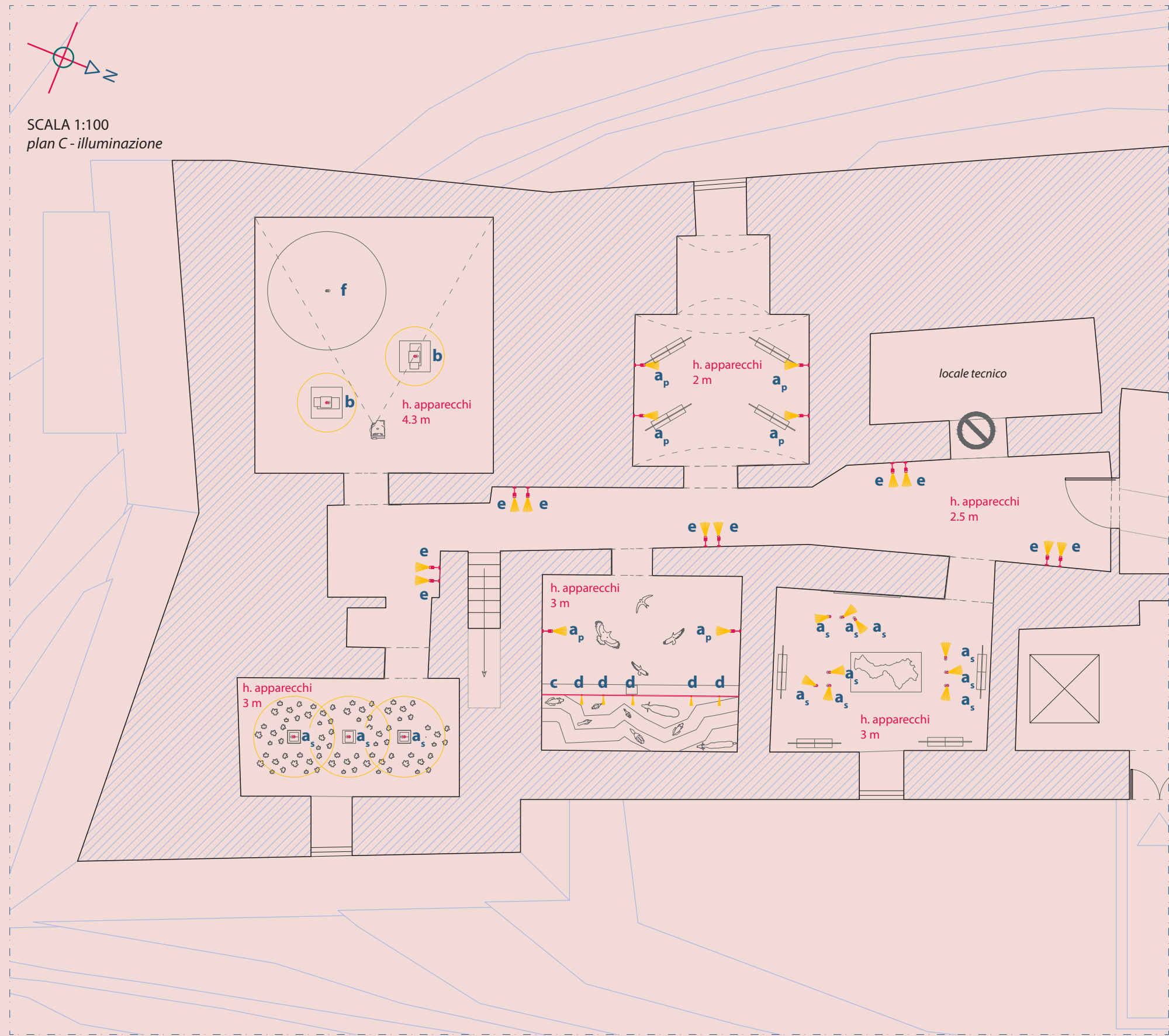
E9 basamento







rif.	descrizione	quantità
<b>a<sub>s</sub></b> 	<b>n55 soffitto orientabile</b> 350mA 1240 lm 10,8 W 115 lm/W lampada tecnica: spot 55x37 fascio 38° finitura nero55	12
<b>a<sub>p</sub></b> 	<b>n55 parete orientabile</b> 350mA 1240 lm 10,8 W 115 lm/W lampada tecnica: spot 55x37 fascio 38° finitura nero55	6
<b>b</b> 	<b>n55 soffitto orientabile</b> 500mA 800 lm 13,6 W 59 lm/W lampada tecnica: spot 55x37 fascio 18° finitura nero55	2
<b>c</b> 	<b>microtraccia</b> binario elettrificato 17x20mm finitura nero55 lunghezza 3000mm lunghezza 2000mm	1 1
<b>d</b> 	<b>trentotto 19°</b> 350mA 422 lm 6 W 70 lm/W 2700K finitura my bianco	5
<b>e</b> 	<b>n55 parete orientabile</b> 350mA 1240 lm 10,8 W 115 lm/W lampada tecnica: spot 55x37 fascio 30° finitura nero55	10
<b>f</b> 	<b>n55 soffitto orientabile</b> 350mA 1240 lm 10,8 W 115 lm/W lampada tecnica: spot 55x61 fascio 47° finitura nero55 luce di servizio/emergenza	1



## Viabizzuno n55 soffitto parete orientabile

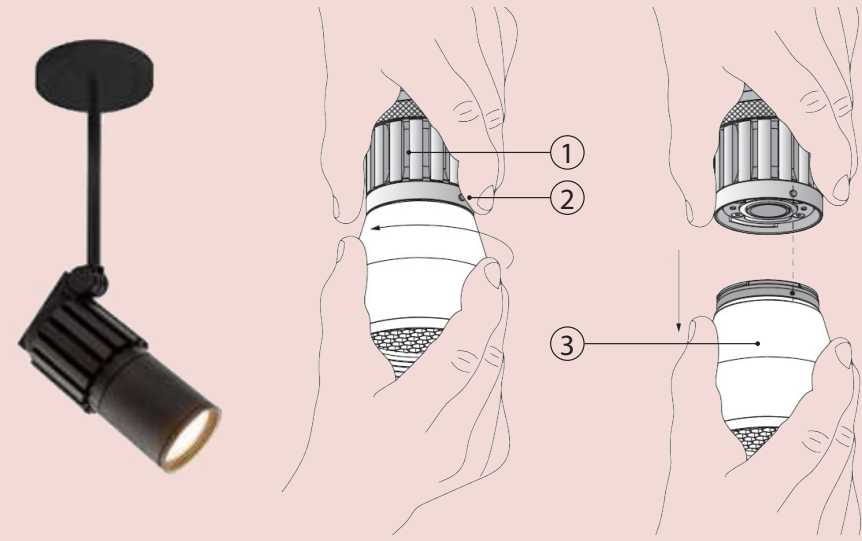
Apparecchio di illuminazione  
in alluminio ossidato.

Questo sistema permette  
di abbinare all'innovativo  
propulsore dinamico una  
varietà di lampadine tecniche  
che permettono di variare il  
fascio di luce mantenendo  
inalterata l'estetica.

Pertanto a seconda delle  
esigenze delle sale sono stati  
adottati fasci più stretti per  
luce puntale, fasci intermedi  
nel corridoio e fasci più ampi  
per luce diffusa.

### DESCRIZIONE

1. propulsore
2. tasto per sostituzione  
ottica
3. ottica



## Viabizzuno microtraccia e trentotto 19°

Binario elettrificato realizzato  
in alluminio estruso ossidato  
nel quale scorrono i "trentotto",  
sorgenti elettroniche con  
ottiche 19° che illuminano  
gli animali appoggiati sul  
basamento.

Questo sistema è incassato  
all'interno del primo ripiano  
dell'espositore.

### DESCRIZIONE

1. piano in mdf laccato  
bianco
2. binario microtraccia
3. cavo a due poli conduttori
4. faretto "trentotto 19°"

