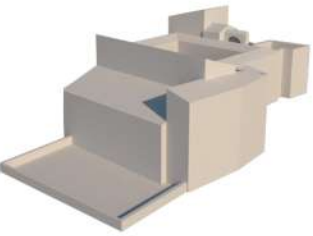




LEGENDA

- profilo rilevato
- marker aerei

Misure eseguite nel mese di settembre 2018 dal Laboratorio di Geomatica per Beni Culturli del Dip.to di Architettura e Design  
Disegni realizzati da Vittorio Scolamiero



DJI MAVIC SPARK



PhotoScan

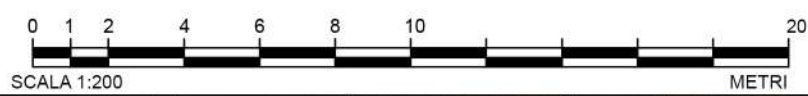
3D Modeling and Mapping

Agisoft

SOFTWARE

- Altitudine di volo : 67,6 m
- Fotogrammi acquisiti : n. 511
- Fotogrammi orientati : n. 511
- Marker utilizzati : n. 12
- Scarto (m) :  
max: 0,024  
min: 0,007  
med: 0,014
- Scarto (pix) :  
max: 0,938  
min: 0,617  
med: 0,728
- Risoluzione ortofoto : 1,85mm/pix





LEGENDA

- profilo rilevato
- - - profilo ipotizzato
- quota altimetrica

Misure eseguite nel mese di settembre 2018 dal Laboratorio di Geomatica per i Beni Culturali del Dip.to di Architettura e Design  
Disegni realizzati da Vittorio Scolamiero

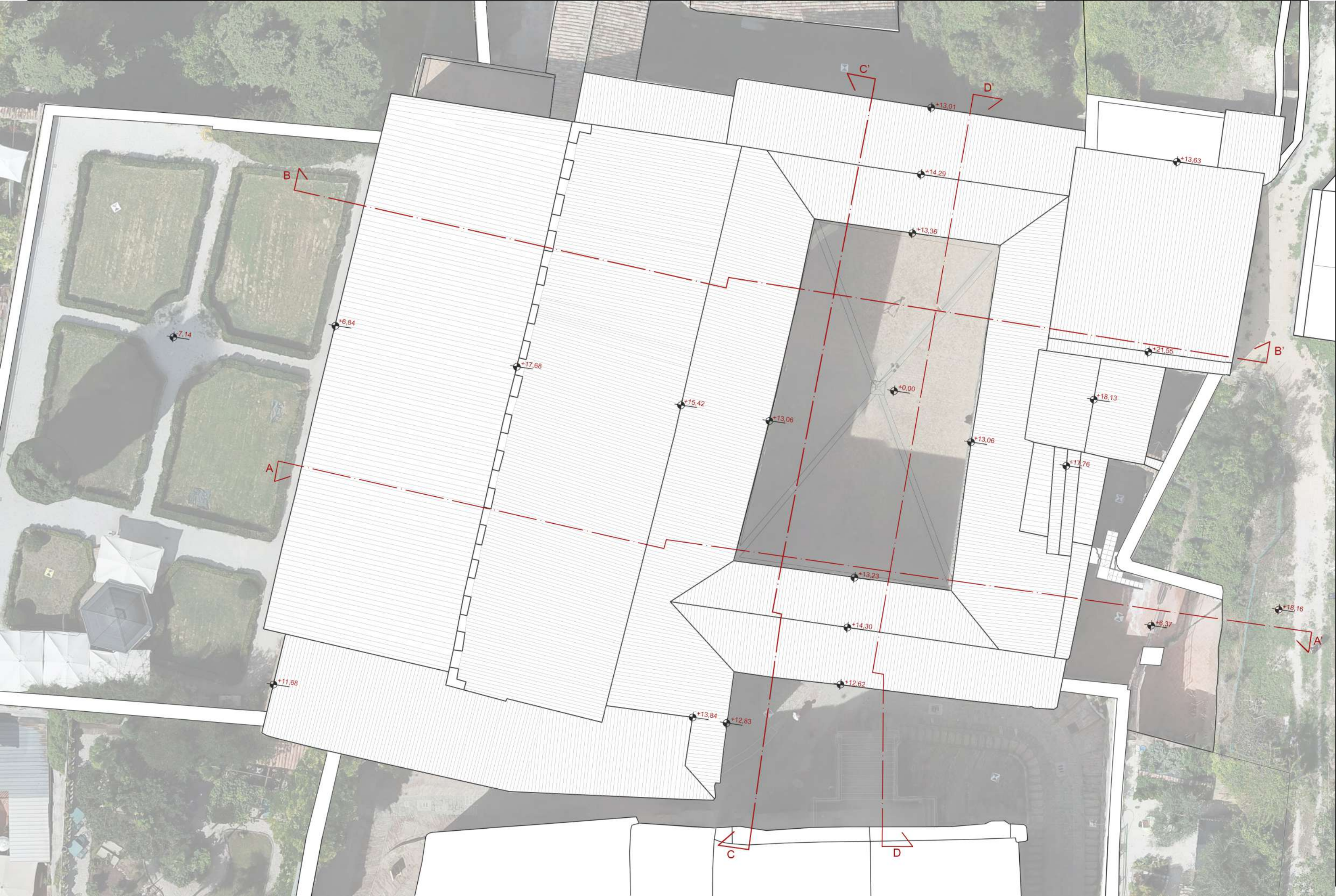
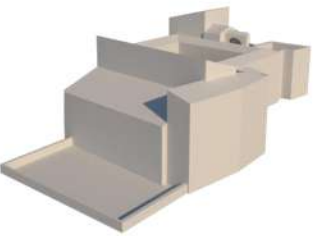
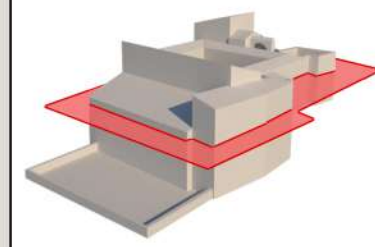


Foto aerea Palazzo



Foto aerea Palazzo



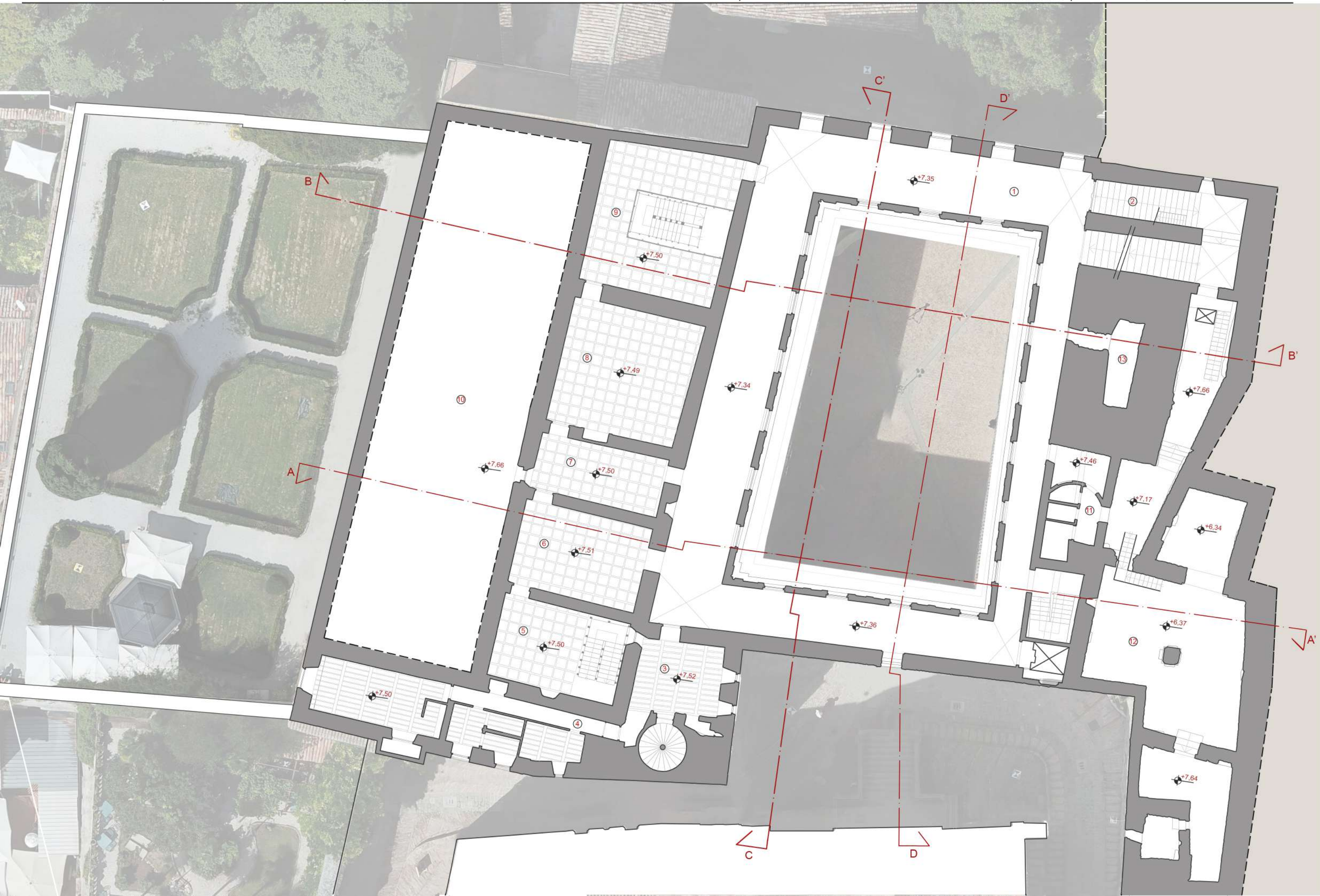


LEGENDA AMBIENTI

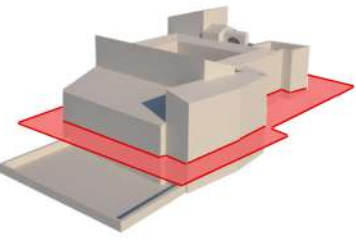
- ① Corridoio espositivo
- ② Scalone d'onore
- ③ Vestibolo
- ④ Uffici - Sorveglianza
- ⑤ Deposito
- ⑥ Sala espositiva
- ⑦ Sala espositiva
- ⑧ Sala espositiva
- ⑨ Sala espositiva
- ⑩ Sottotetto
- ⑪ Servizi
- ⑫ Palazzo Comunale
- ⑬ Cisterna



Dettaglio cortile







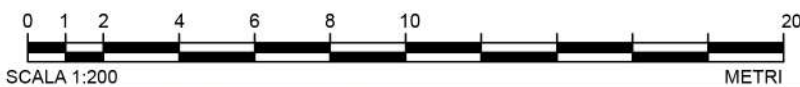
LEGENDA AMBIENTI

- ① Cortile d'onore
- ② Scalone d'onore
- ③ Vestibolo - Cappellina
- ④ Anticamera
- ⑤ Studiolo
- ⑥ Corridoio federiciano
- ⑦ Salone federiciano
- ⑧ Sala D
- ⑨ Sala E
- ⑩ Camera di Federico
- ⑪ Camera da letto
- ⑫ "Passetto"
- ⑬ Cisterna



Dettaglio cortile

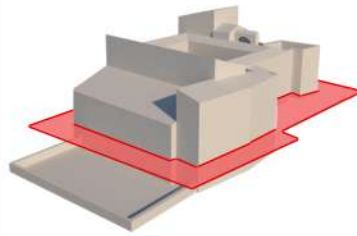




LEGENDA

- profilo rilevato
- profilo ipotizzato
- proiezioni soffitto
- muratura
- proiezioni volte
- quota altimetrica

Misure eseguite nel mese di settembre 2018 dal Laboratorio di Geomatica per Beni Culturali del Dip.to di Architettura e Design  
Disegni realizzati da Vittorio Scolamiero



LEGENDA AMBIENTI

- ① Scavo archeologico
- ② Corridoio
- ③ Vestibolo
- ④ Vestibolo

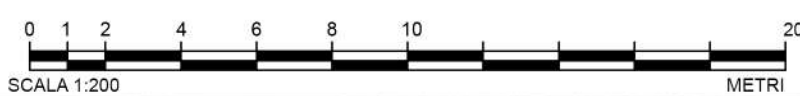


Corridoio



Scavo archeologico





LEGENDA

—

profilo rilevato

- - -

profilo ipotizzato

■

muratura

⊗

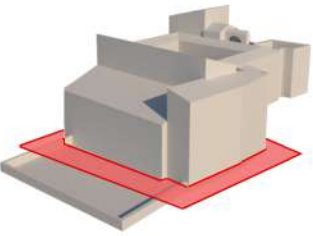
proiezioni volte

—

proiezioni soffitto

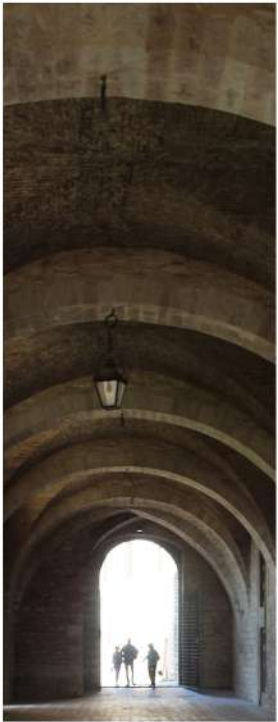
⊙

Misure eseguite nel mese di settembre 2018 dal Laboratorio di Geomatica per i Beni Culturali del Dip.to di Architettura e Design  
Disegni realizzati da Vittorio Scolamiero



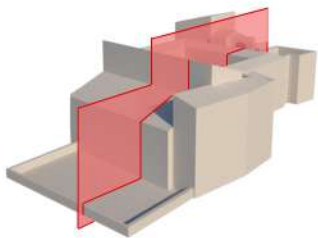
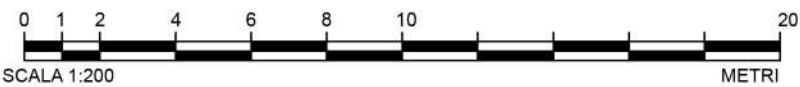
LEGENDA AMBIENTI

- ① “Voltone”
- ② Giardino pensile
- ③ Vestibolo
- ④ Vestibolo
- ⑤ Sala
- ⑥ Sala con mosaico
- ⑦ Sala
- ⑧ Sala conferenze
- ⑨ Deposito
- ⑩ Corridoio
- ⑪ Servizi



Voltone





Palazzo comunale

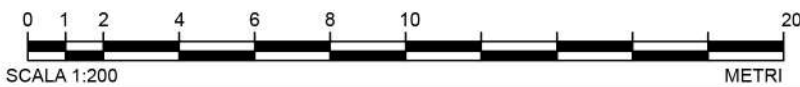


Palazzo comunale



Loggiato cortile d'onore

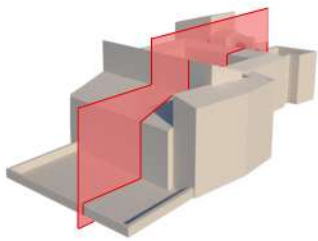
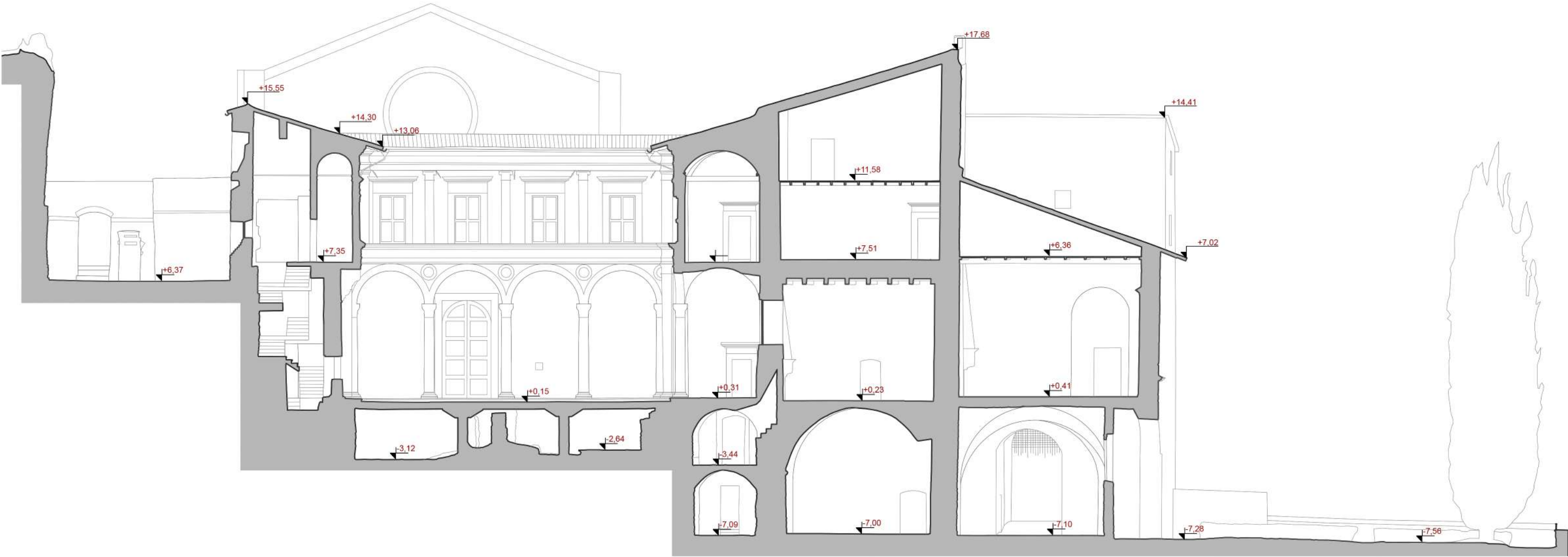




LEGENDA

- profilo rilevato
- profilo ipotizzato
- muratura
- ↙ quota altimetrica

Misure eseguite nel mese di settembre 2018 dal Laboratorio di Geomatica per Beni Culturali del Dip.to di Architettura e Design  
Disegni realizzati da Vittorio Scolamiero



Palazzo comunale

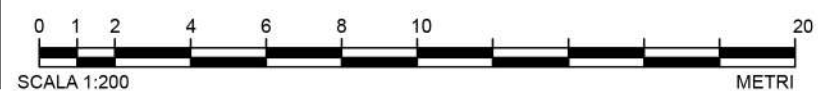


Palazzo comunale



Loggiato cortile d'onore

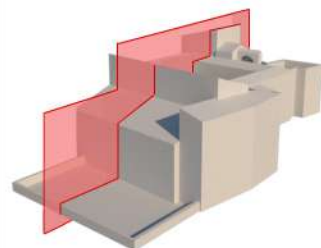
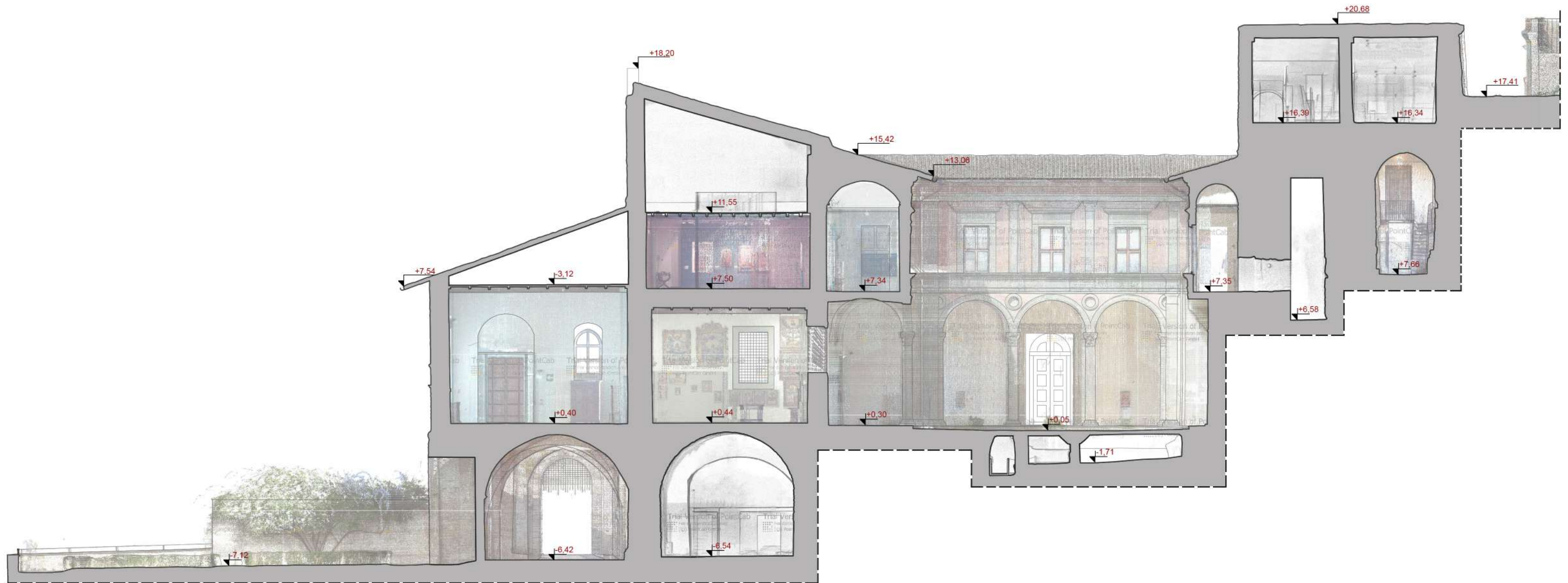




LEGENDA

- profilo rilevato
- profilo ipotizzato
- muratura
- ↙ quota altimetrica

Misure eseguite nel mese di settembre 2018 dal Laboratorio di Geomatica per i Beni Culturali del Dip.to di Architettura e Design  
Disegni realizzati da Vittorio Scolamiero



Salone federiciano

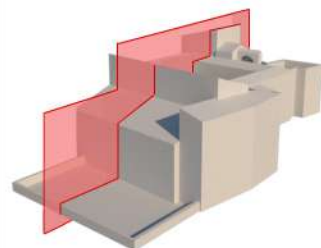
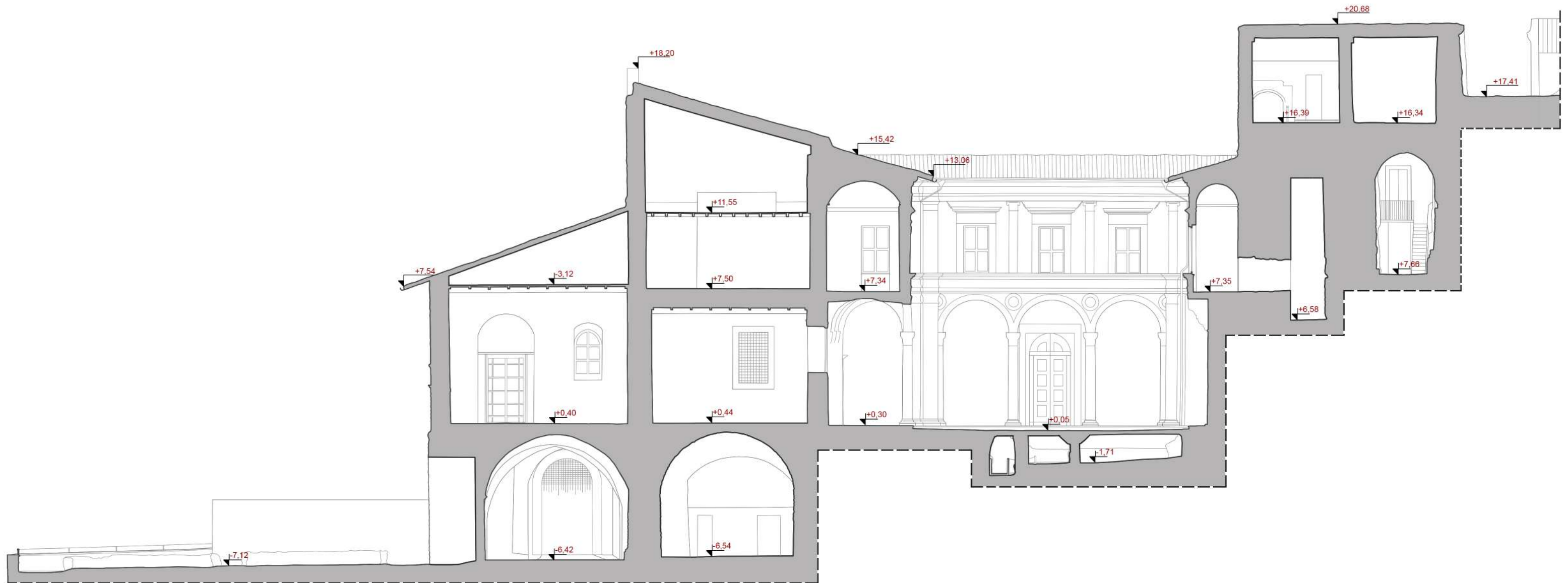
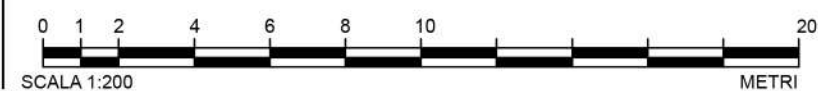


Corridoio piano primo



Palazzo comunale





Salone federiciano

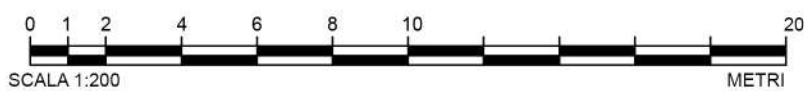


Corridoio piano primo



Palazzo comunale

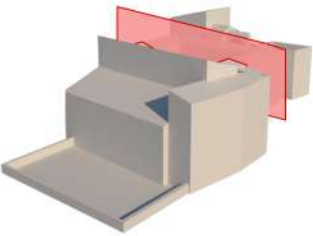
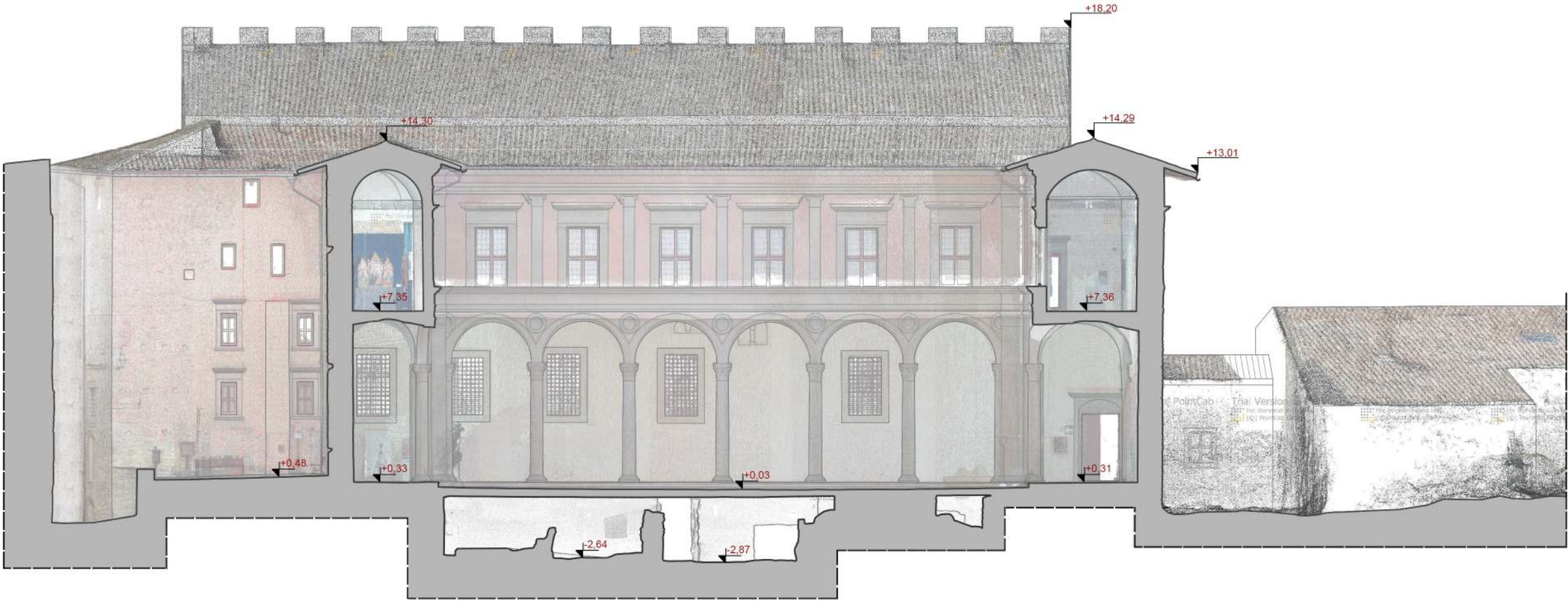




LEGENDA

- profilo rilevato
- profilo ipotizzato
- muratura
- ↙ quota altimetrica

Misure eseguite nel mese di settembre 2018 dal Laboratorio di Geomatica per i Beni Culturali del Dip.to di Architettura e Design  
Disegni realizzati da Vittorio Scolamiero



Veduta esterna



Dettaglio veduta est.



Cortile d'onore

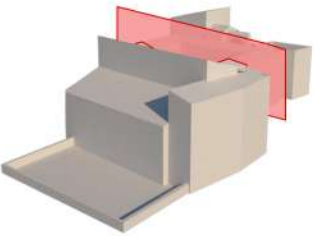
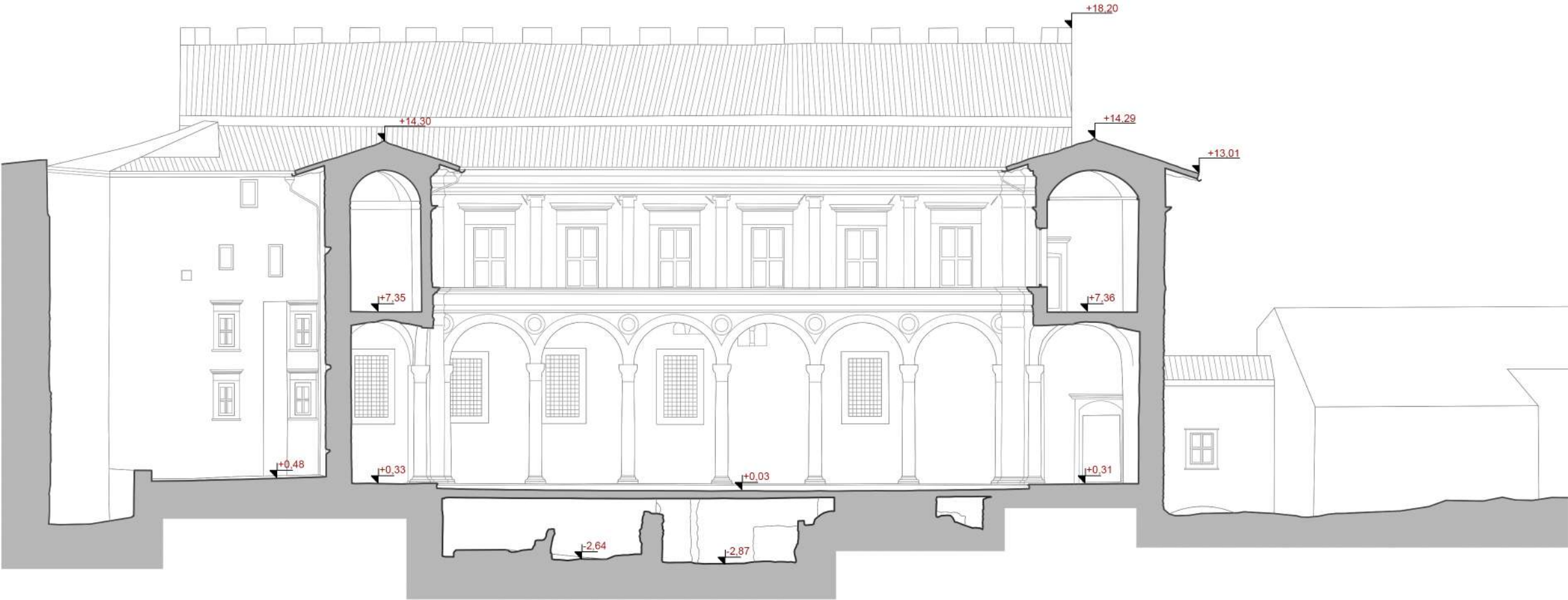




LEGENDA

- profilo rilevato
- - - profilo ipotizzato
- muratura
- ↙ quota altimetrica

Misure eseguite nel mese di settembre 2018 dal Laboratorio di Geomatica per i Beni Culturali del Dip.to di Architettura e Design  
Disegni realizzati da Vittorio Scolamiero



Veduta esterna

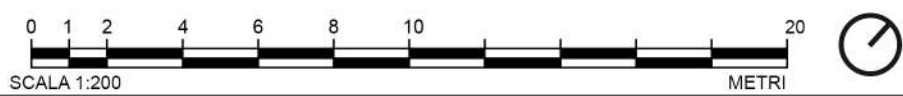


Dettaglio veduta est.



Cortile d'onore

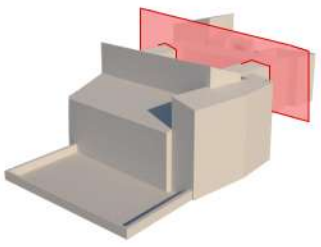
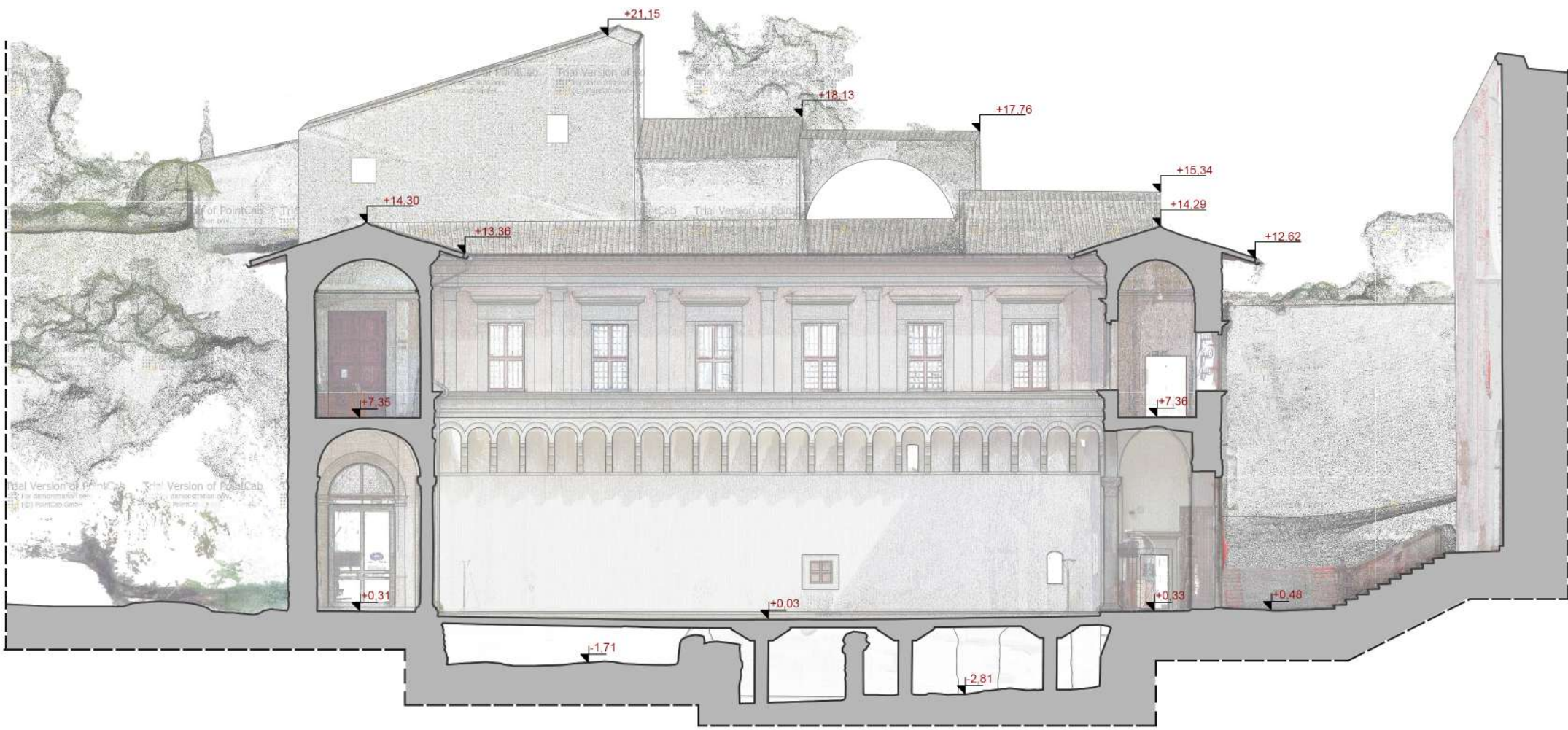




LEGENDA

- profilo rilevato
- - - profilo ipotizzato
- muratura
- ↙ quota altimetrica

Misure eseguite nel mese di settembre 2018 dal Laboratorio di Geomatica per i Beni Culturali del Dip.to di Architettura e Design  
Disegni realizzati da Vittorio Scolamiero



Cortile d'onore

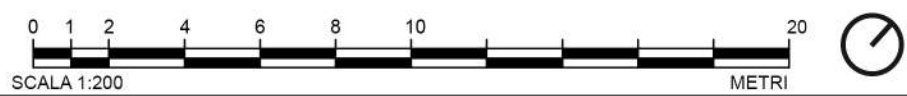


Dettaglio archetti



Scavo archeologico

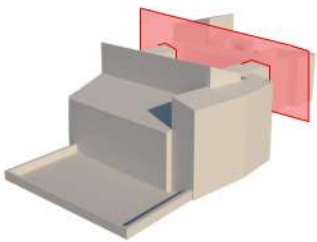
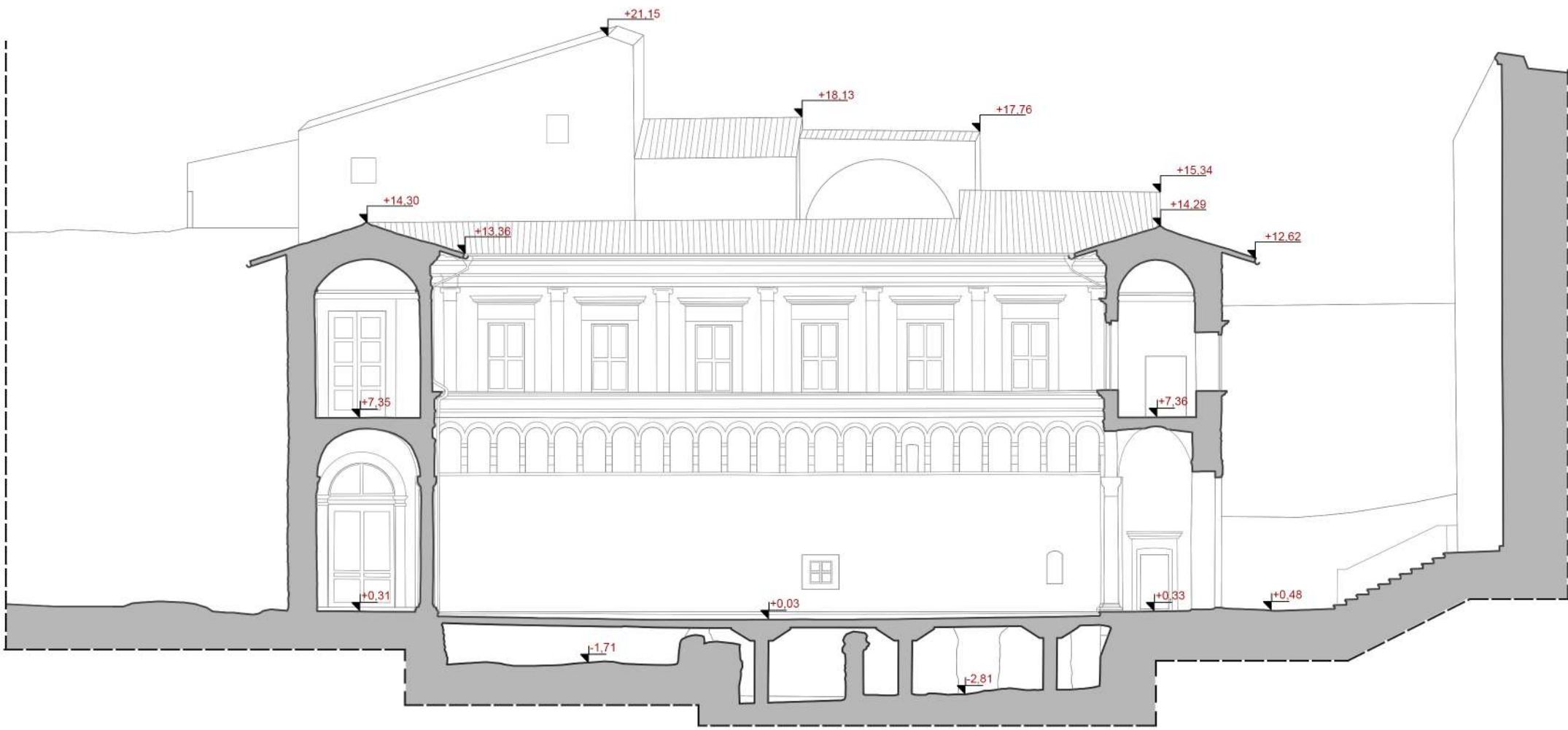




LEGENDA

- profilo rilevato
- - - profilo ipotizzato
- muratura
- √ quota altimetrica

Misure eseguite nel mese di settembre 2018 dal Laboratorio di Geomatica per i Beni Culturali del Dip.to di Architettura e Design  
Disegni realizzati da Vittorio Scolamiero



Cortile d'onore

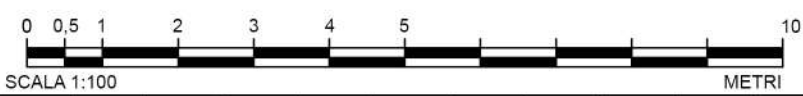


Dettaglio archetti



Scavo archeologico

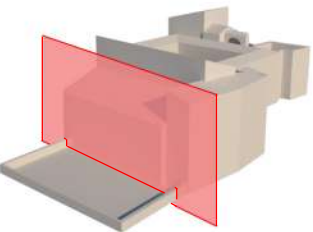




LEGENDA

- profilo rilevato
- - - profilo ipotizzato

Misure eseguite nel mese di settembre 2018 dal Laboratorio di Geomatica per i Beni Culturali del Dip.to di Architettura e Design  
Disegni realizzati da Vittorio Scolamiero



DJI MAVIC SPARK



PhotoScan

3D Modeling and Mapping

Agisoft

SOFTWARE

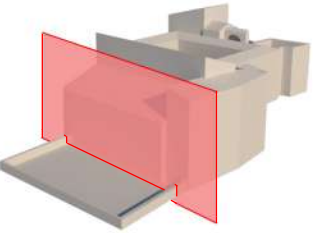
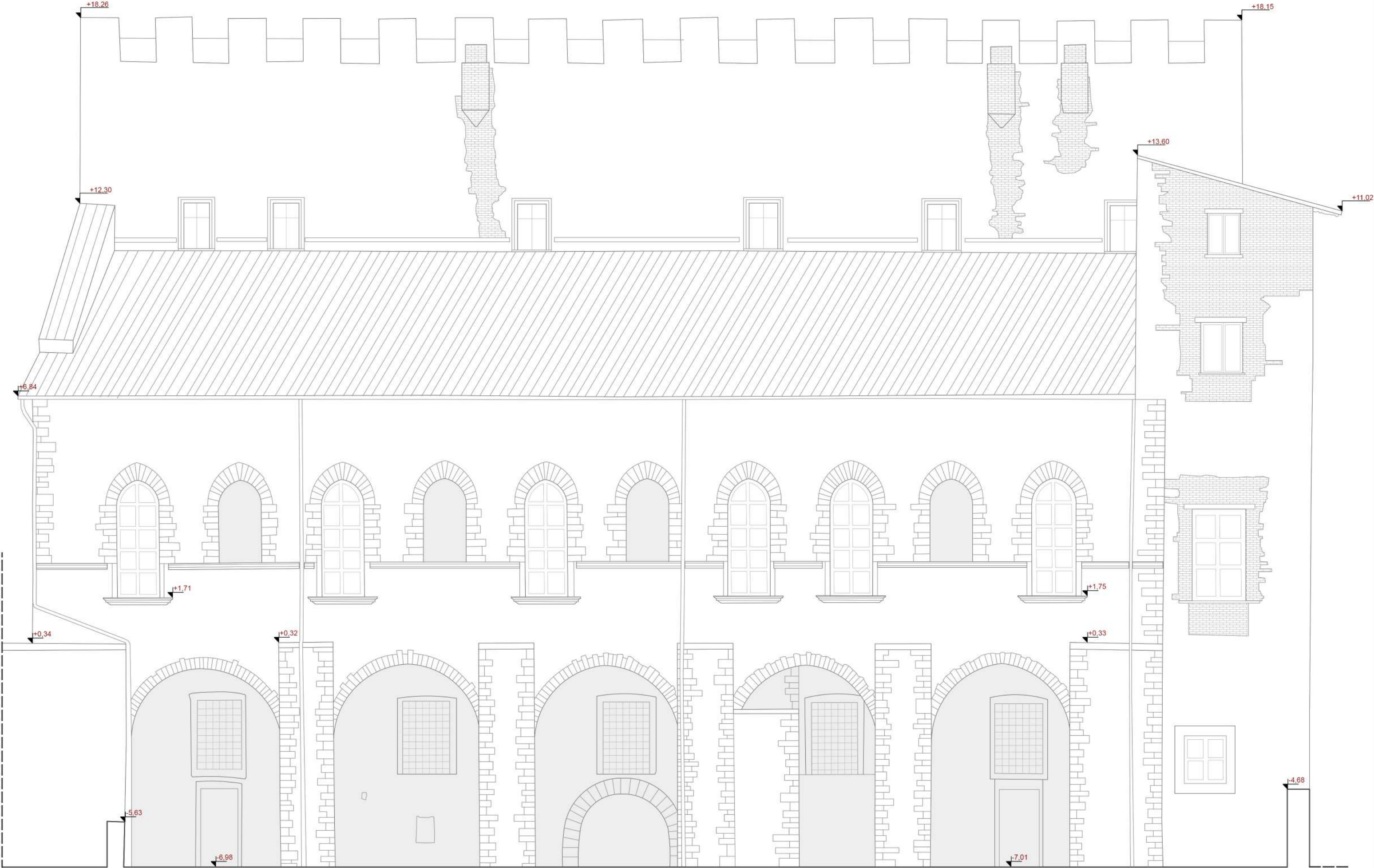
- Altitudine di volo :  
16,3 m
- Fotogrammi acquisiti :  
n. 366
- Fotogrammi orientati :  
n. 366
- Marker utilizzati :  
n. 17
- Scarto (m) :  
max: 0,013  
min: 0,006  
med: 0,009
- Scarto (pix) :  
max: 2,74  
min: 1,06  
med: 1,75
- Risoluzione ortofoto :  
4mm/pix





- profilo rilevato
- - - profilo ipotizzato
- ↙ quota altimetrica

Misure eseguite nel mese di settembre 2018 dal Laboratorio di Geomatica per i Beni Culturali del Dip.to di Architettura e Design  
Disegni realizzati da Vittorio Scolamiero



Veduta aerea prospetto

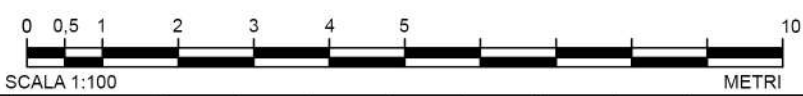


Dettaglio prospetto



Veduta dal giardino





LEGENDA

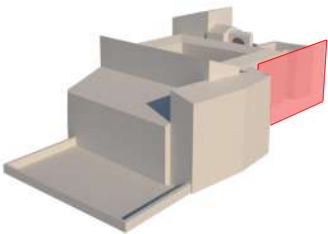
—

profilo rilevato

- - -

profilo ipotizzato

Misure eseguite nel mese di settembre 2018 dal Laboratorio di Geomatica peri Beni Culturli del Dip.to di Architettura e Design  
Disegni realizzati da Vittorio Scolamiero



DJI MAVIC SPARK



PhotoScan

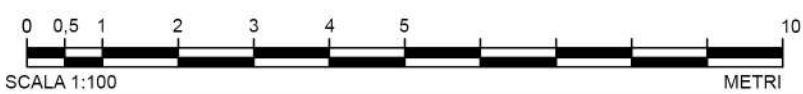
3D Modeling and Mapping

Agisoft

SOFTWARE

- Altitudine di volo :  
7,52 m
- Fotogrammi acquisiti :  
n. 449
- Fotogrammi orientati :  
n. 449
- Marker utilizzati :  
n. 12
- Scarto (m) :  
max: 0,019  
min: 0,007  
med: 0,015
- Scarto (pix) :  
max: 1,61  
min: 0,09  
med: 1,35
- Risoluzione ortofoto :  
2mm/pix





LEGENDA

—

profilo rilevato

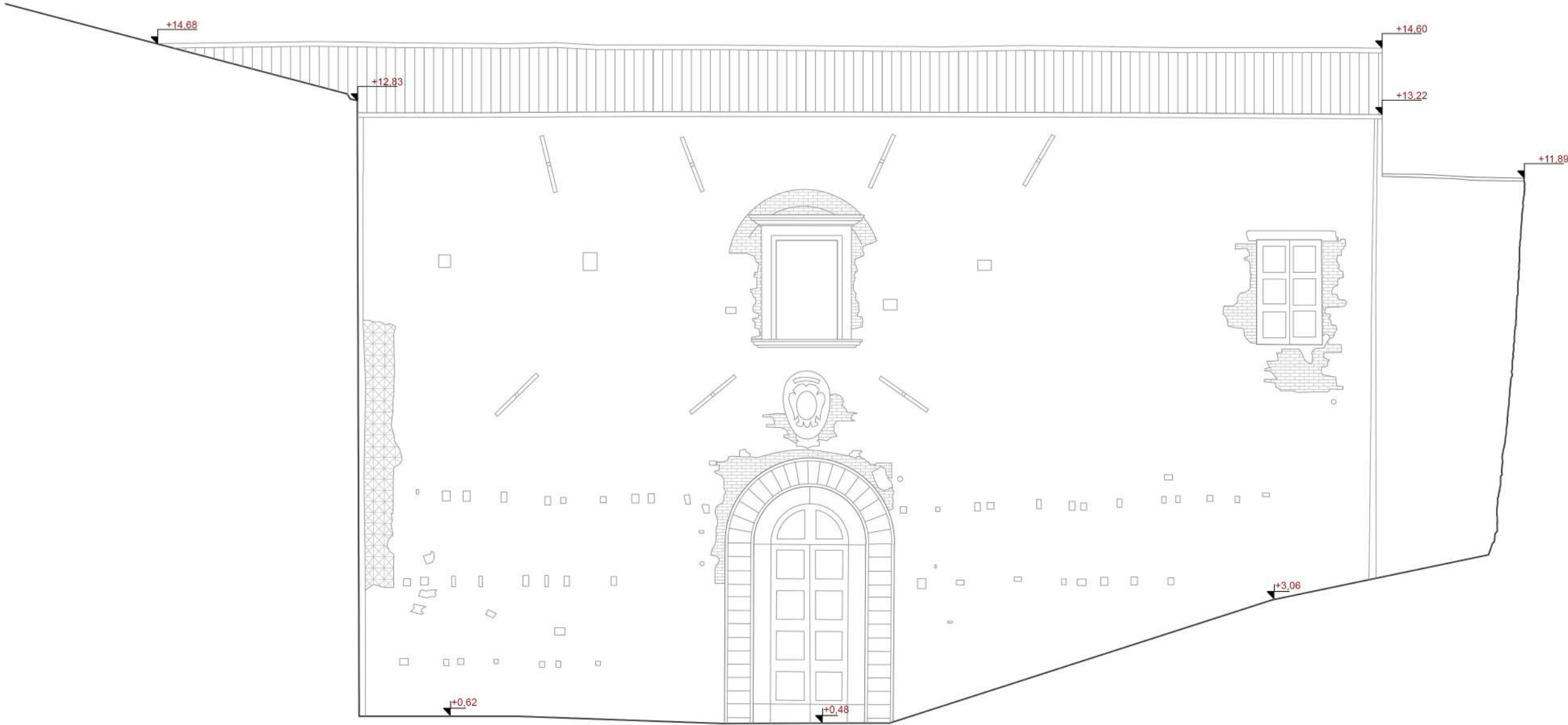
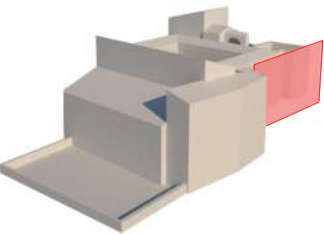
- - -

profilo ipotizzato

↙

quota altimetrica

Misure eseguite nel mese di settembre 2018 dal Laboratorio di Geomatica per i Beni Culturali del Dip.to di Architettura e Design  
Disegni realizzati da Vittorio Scolamiero



Dettaglio portone

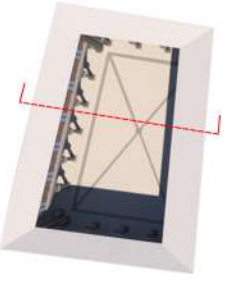


Dettaglio apertura



Dettaglio ingresso





Dettaglio base colonna

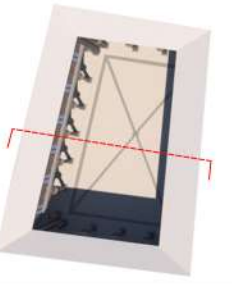


Dettaglio angolo cortile



Dettaglio archetti





Capitello colonna

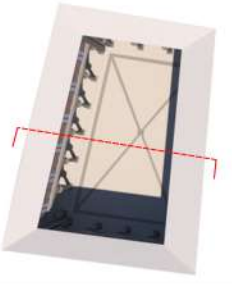


Dettaglio cortile



Dettaglio archetti





Dettaglio aperture

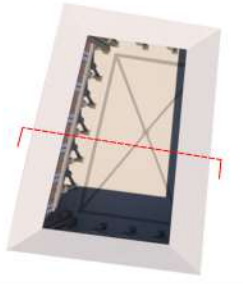


Dettaglio colonna



Dettaglio archetti





Loggiato cortile



Dettaglio cortile

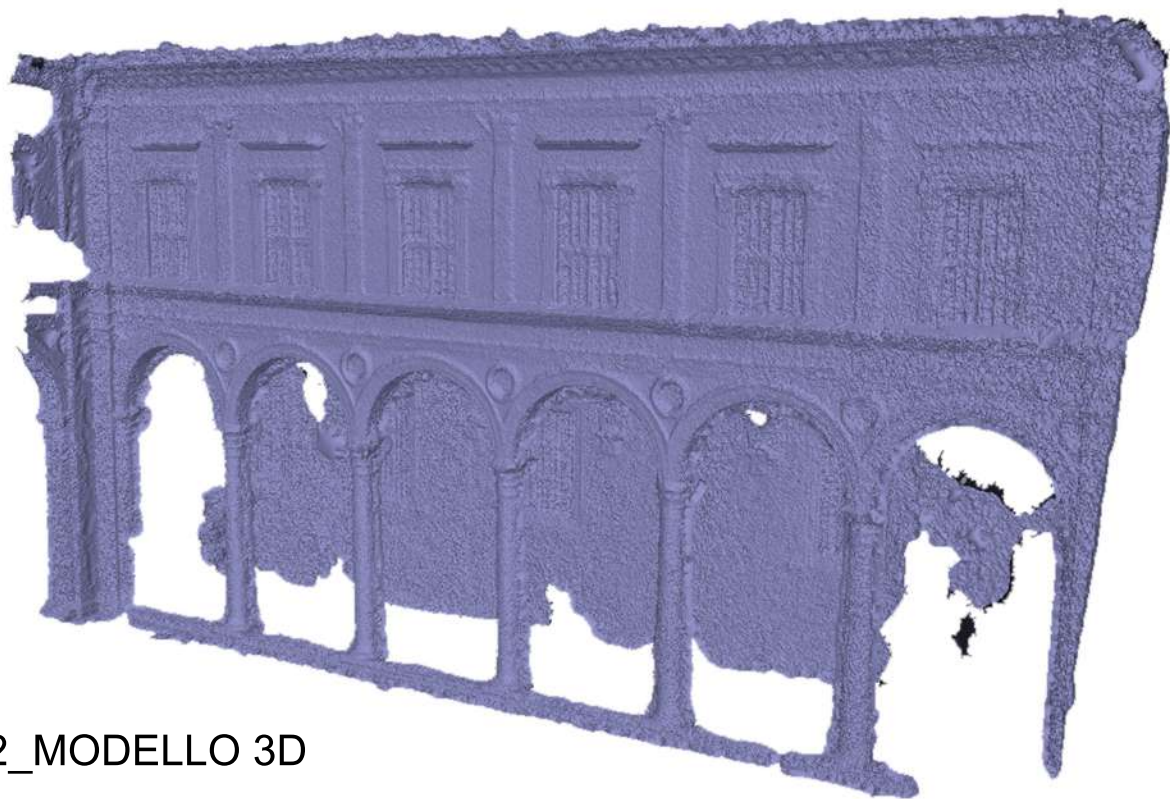


Dettaglio archetti





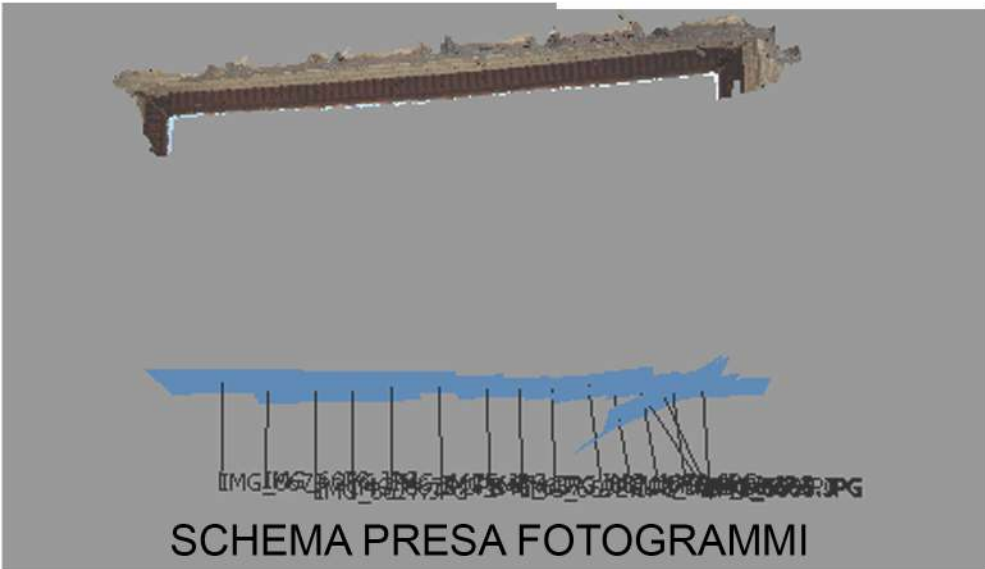
1\_NUVOLA DENSA



2\_MODELLO 3D



3\_MODELLO CON COLORI REALI

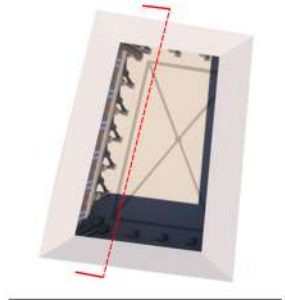


RISULTATI ELABORAZIONE

PUNTI DI LEGAME : 13,244 punti

NUVOLA DENSA : 24,447,435 punti  
altissima qualità

MODELLO 3D : 4,752,755 superfici



CANON 1300D

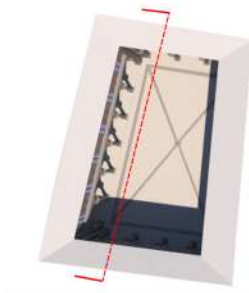


PhotoScan  
3D Modeling and Mapping  
Agisoft

SOFTWARE

- Fotogrammi acquisiti:  
n. 16
- Fotogrammi orientati :  
n.16
- Marker utilizzati:  
n.3
- Scarto (m) :  
0.009 med.
- Scarto (pix) :  
1.45 med.





CANON 1300D



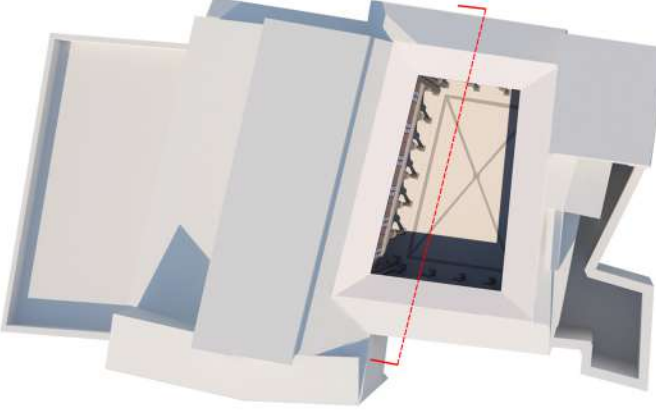
PhotoScan  
3D Modeling and Mapping

Agisoft

SOFTWARE

- Fotogrammi acquisiti :  
n.16
- Fotogrammi orientati :  
n.16
- Marker utilizzati :  
n. 3
- Scarto (m) :  
0.009 med.
- Scarto (pix) :  
1.45 med.
- Risoluzione ortofoto :  
3 mm/pix





Dettaglio aperture murate



Dettaglio apertura murata



Dettaglio cornice aperture piano primo